

Uveřejňování Informací podle vyhlášky č. 123/2007 Sb.

Informace k 30.6.2012 zveřejněné dne:

10.8.2012

1. Údaje o povinné osobě

a) **obchodní firma** **Wüstenrot – stavební spořitelna a. s.**
právní forma akciová společnost
adresa sídla Na Hřebenech II 1718/8, 140 23 Praha 4
identifikační číslo 47115289

b) **datum zápisu do OR** 28.9.1992
změny v OR

datum zápisu změny	účel změny
21.3.2012	změna členství v dozorčí radě k 9.3.2012

c) **základní kapitál zapsaný v OR** 1 070 364 160
d) **splacený základní kapitál** 100% splacený kapitál ve výši 1 070 364 160 Kč, zapsaný v OR 1.7.2009
e) **akcie** 5 549 ks kmenových akcií na jméno ve jmenovité hodnotě 123 200 Kč v zaknihované podobě
5 549 ks kmenových akcií na jméno ve jmenovité hodnotě 24 640 Kč v zaknihované podobě
1 000 ks kmenových akcií na jméno ve jmenovité hodnotě 250 000 Kč akcie v zaknihované podobě

f) banka nenabyla vlastní akcie, zatímni listy ani jiné cenné papíry, s nimiž je spojeno právo na jejich výměnu za akcie

g) od posledního zveřejnění banka nezvýšila základní kapitál

h) **Organizační struktura banky - viz příloha č.1**

- počet organizačních jednotek banky 1= centrála banky
- průměrný přepočtený počet zaměstnanců 320

i) **údaje o členech dozorčí rady, členech představenstva a členech vrcholného vedení dozorčí rada**

Dr. Alexander Erdland
vzdělání a praxe v oboru:

předseda dozorčí rady od 10. 3. 2006
VŠ – obor ekonomie a právo, od roku 1980 činný v oboru bankovníctví, zejména jako člen statutárních orgánů finančních institucí:
1984 – 1986 Volksbank eG, Elmshorn – člen představenstva
1986 – 1987 Genossenschaftliche Zentralbank in Saarbrücken – člen představenstva
1987 – 1989 Genossenschaftliche Zentralbank in Hannover – člen představenstva
1990 – 1998 DG BANK, Deutsche Genossenschaftsbank AG, Frankfurt am Main – člen
1999 – 2006 Bausparkasse Schwäbisch Hall AG, Schwäbisch Hall – předseda představenstva
2006 – Wüstenrot & Württembergische AG, Stuttgart – předseda představenstva

Členství v orgánech jiných právnických osob:

předseda představenstva Wüstenrot & Württembergische AG, Stuttgart
předseda dozorčí rady Wüstenrot Bausparkasse AG, Ludwigsburg
předseda dozorčí rady Württembergische Versicherung AG, Stuttgart
předseda dozorčí rady Württembergische Lebensversicherung AG, Stuttgart
předseda dozorčí rady Wüstenrot Bank AG Pfandbriefbank, Ludwigsburg
předseda dozorčí rady Wüstenrot hypoteční banka a.s., Praha
předseda dozorčí rady Württembergische Krankenversicherung AG, Stuttgart
předseda dozorčí rady Wüstenrot Wohnungswirtschaft reg. Gen. m. b. H., Salzburg
předseda dozorčí rady Wüstenrot, životní pojišťovna, a.s.
předseda dozorčí rady Wüstenrot pojišťovna a.s.

Matthias Lechner
vzdělání a praxe v oboru:

člen od 26. 4. 2007
VŠ – obor bankovní specialista, od roku 1999 činný v oboru bankovníctví
1999 – 2000 Leonberger Bausparkasse AG – člen představenstva
2001 – 2006 Wüstenrot Bausparkasse AG – člen představenstva
2006 – Wüstenrot Bausparkasse AG – předseda představenstva
2010 - Wüstenrot Bank AG Pfandbriefbank - předseda představenstva

Členství v orgánech jiných právnických osob:

předseda představenstva Wüstenrot Bank AG Pfandbriefbank
předseda dozorčí rady Wüstenrot Haus- und Städtebau GmbH, Ludwigsburg
člen dozorčí rady Wüstenrot hypoteční banka a.s., Praha
člen dozorčí rady W&W Informatik GmbH, Ludwigsburg
člen dozorčí rady W&W Asset Management GmbH, Ludwigsburg
člen dozorčí rady Quelle Bauspar AG (od 06.10.2009)

Dr. Jan Martin Wicke

vzdělání a praxe v oboru:

místopředseda dozorčí rady od 16. 7. 2009
VŠ, od roku 1997 činný v oboru pojišťovnictví
2007 – Wüstenrot & Württembergische AG, Stuttgart – člen představenstva

Členství v orgánech jiných právnických osob:

člen představenstva Wüstenrot & Württembergische AG, Stuttgart
místopředseda dozorčí rady Wüstenrot pojišťovna a.s.
místopředseda dozorčí rady Wüstenrot životní pojišťovna a.s.
místopředseda dozorčí rady Wüstenrot hypoteční banka a.s.
člen dozorčí rady Württembergische Lebensversicherung AG, Stuttgart
člen dozorčí rady Württembergische Versicherung AG, Stuttgart
člen dozorčí rady Wüstenrot Bausparkasse AG, Ludwigsburg
člen dozorčí rady Wüstenrot Bank AG Pfandbriefbank, Ludwigsburg
předseda dozorčí rady V-Bank AG, Mnichov
předseda dozorčí rady W&W Asset Management GmbH, Ludwigsburg

Ing. Vít Vaniček

vzdělání a praxe v oboru:

člen od 13. 12. 2008
VŠ, činný v oblasti družstevnictví

Členství v orgánech jiných právnických osob:

předseda představenstva SBD Praha 5
předseda představenstva Svazu českých a moravských bytových družstev, Praha
společník a jednatel PORST s. r. o., Praha

Mag. Werner Wabscheg

vzdělání a praxe v oboru:

člen od 26.7. 2007
studium na univerzitě ve Vídni, obor: obchodní vědy
od r. 1990 odpovědný za controlling a matematiku stavebního spoření ve společnosti
Bausparkasse Wüstenrot AG

Členství v orgánech jiných právnických osob:

Bausparkasse Wüstenrot Rakousko, prokurista, od r. 2000
WVD-Leasing GmbH, Rakousko, jednatel od r. 2001
Wüstenrot stambena štedionica d.d., Chorvatsko, člen DR od r. 2003

Dr. Susanne Riess-Passer

vzdělání a praxe v oboru:

místopředseda dozorčí rady od 9.12.2009
1979 - 1984 studium práv na univerzitě v Salzburku
2000 - 2003 vícekancléřka a spolková ministryně pro veřejné záležitosti a sport
2004 - generální ředitelka Bausparkasse Wüstenrot AG, Salzburg

Členství v orgánech jiných právnických osob:

předsedkyně představenstva Bausparkasse Wüstenrot AG, Salzburg
předsedkyně představenstva BWA Beteiligungs- und Verwaltungs-Aktiengesellschaft
členka DR Wüstenrot Versicherung-Aktiengesellschaft
členka DR IHAG Zürich AG
členka DR BAWAG Holding GmbH
Poradní člen představenstva SIGNA Holding GmbH

Ing. Jana Lindauerová

vzdělání:
praxe v oboru:

člen za zaměstnance od 8. 3. 2007
VŠ
od roku 1994 ve WSS

Ing. Iva Kučerová

vzdělání:
praxe v oboru:

člen za zaměstnance od 9. 3. 2012
VŠE
1995 - 2002 Ekoagrobanka,a.s., Union banka, a.s.
od r. 2002 Wüstenrot-stavební spořitelna, a.s.

Ing. Tomáš Marek

vzdělání:
praxe v oboru:

člen za zaměstnance od 10.11. 2009
ČZU Praha
2002 - 2007 Wüstenrot hypoteční banka a.s.
2008 Wüstenrot-stavební spořitelna, a.s.

Představenstvo

Pavel Vaněk

vzdělání:
praxe v oboru:

člen představenstva od 21.10. 2008, předseda od 17.12. 2008
vyšší odborné
od r. 1992 činný v pojišťovnictví, v letech 1997- 2007 ve funkci člena představenstva Uniqa
pojišťovny a.s.

Členství v orgánech jiných právnických osob:

předseda představenstva Wüstenrot hypoteční banka a.s.
předseda představenstva Wüstenrot pojišťovna a.s.
předseda představenstva Wüstenrot, životní pojišťovna, a.s.

Lars Kohler

vzdělání:
praxe v oboru:

člen představenstva od 1.1. 2009
Univerzita (LMU) Mnichov, obor podnikové hospodářství
1998 - 2007 ved. controllingu a řízení rizik Wüstenrot & Württembergische AG

2007 vedoucí oddělení matematiky stavebního spoření, poradenství v rámci restrukturalizace
pojišťovnické skupiny koncernu, zavedení koncernového systému pro řízení rizik (bankovníctví i
pojišťovnictví), realizace akvizičních projektů (stavební spoření, a pojištění)

Členství v orgánech jiných právnických osob:

člen představenstva Wüstenrot hypoteční banka a.s.
člen představenstva Wüstenrot pojišťovna a.s.
člen představenstva Wüstenrot, životní pojišťovna, a.s.
jednatel Wüstenrot Verwaltungs- und Dienstleistungen GmbH,

Ing. Josef Bratršrovský

vzdělání:
praxe v oboru:

Členství v orgánech jiných právnických osob:
člen představenstva Wüstenrot hypoteční banka a.s.
člen představenstva Wüstenrot pojišťovna a.s.
člen představenstva Wüstenrot, životní pojišťovna, a.s.

člen představenstva od 6.1.2012

Vysoká škola zemědělská
2000 - 2010 skupina GMAC - ředitel společnosti pro ČR a SR, člen představenstva
2010 - 2011 ČSOB Leasing, Praha - manažer Business Intelligence a externí komunikace

David Chmelář

vzdělání:

praxe v oboru:

Členství v orgánech jiných právnických osob:
člen představenstva Wüstenrot hypoteční banka a.s.
člen představenstva Wüstenrot pojišťovna a.s.
člen představenstva Wüstenrot, životní pojišťovna, a.s.

člen představenstva od 6.1.2012

VŠE Praha, fakulta IT
London School of Economics and Political Science - MSc in Management
2006 - 2011 The Boston Consulting Group, Praha a Toronto - strategické poradenství v oblastech finančních služeb

Vedoucí zaměstnanci**Jméno a příjmení**

PhDr. Miroslava Bartošová

JUDr. Olga Polánecká

Ing. Jiří Barták

Ing. Miloslav Šlapal

Ing. Jan Fořt

Ing. Jana Lindauerová

Mgr. Petr Kratochvíl

Ing. Renata Netopilová

Ing. Zdeněk Nevole

Ing. Jiří Vránek

Ing. Markéta Zusková

Ing. Eva Király-Tomanová

JUDr. Ing. Zuzana Kašparová

Ing. Hladíková Martina

Ing. Doležal Martin

Mgr. Vladislav Vachata

Funkce/vzdělání a praxe v oboru

vedoucí personálního úseku od 1.2.1995

VŠ, praxe v oboru

vedoucí úseku péče o klienty od 1.8.2004

VŠ, praxe ve finančnictví

vedoucí úseku ICT od 1.1.2009

VŠ, praxe ve finančnictví

vedoucí úseku vnitřní audit od 1.11.2001

VŠ, praxe ve finančnictví

vedoucí finančního úseku od 1.7.2010

VŠ, praxe 2006-2010 LBBW Bank CZ a.s., 2003-2006 Ernst & Young CZ

vedoucí úseku hospodářská správa od 1.1.2010

VŠ, od 1994 ve WSS

vedoucí právního úseku od 1.3.2009

VŠ, praxe ve finančnictví

vedoucí úseku správa a vymáhání pohledávek od 1.9.2001

VŠ, od 1993 ve WSS

vedoucí úseku správa a ekonomika obchodu od 1.1.2005

VŠ, od 1998 ve WSS

vedoucí úseku controlling od 1.4.2003

VŠ, od 2001 ve WSS

vedoucí úseku interní obchodní cesty od 1.10.2010

VŠ, od 1998 ve WSS

vedoucí úseku externí obchodní cesty od 18.1.2010

VŠE obor finance a úvěr, ve WSS od r.2010

vedoucí úseku compliance od 1.1.2011

VŠ, od 2005 ve WSS

vedoucí úseku podpora obchodu od 1.4.2011

VŠ, od 1998 ve WSS

vedoucí úseku řízení rizik od 1.1.2010

VŠ, od 2002 ve WSS

vedoucí úseku přímé obchodní cesty od 1.6.2011

VŠ, praxe v bankovním sektoru, 2005-2008 Citibank / Citibank Europe, Retail Banking Head,
2008-2011 Union Partners Centrála, Finconet Brokers

souhrnná výše úvěrů poskytnutých povinnou osobou členům dozorčí rady, členům představenstva a vrcholného vedení

450 tis.Kč

souhrnná výše záruk vydaných povinnou osobou za členy dozorčí rady, členy představenstva a členy vrcholného vedení

0 Kč

2. Údaje o složení akcionářů

Akcionáři s kvalifikovanou účastí

obchodní firma	Wüstenrot & Württembergische AG	
právní forma	akciová společnost	
sídlo	Gutenbergstraße 30, D-70176 Stuttgart, SRN	
podíl na hlasovacích právech		55,92%
obchodní firma	Bausparkasse Wüstenrot AG	
právní forma	akciová společnost	
sídlo	Alpenstraße 70, A-5033 Salzburg, Rakouská republika	
podíl na hlasovacích právech		43,50%

3. Údaje o struktuře konsolidačního celku, jehož je povinná osoba součástí

a) informace o osobách, které jsou ve vztahu k povinné osobě ovládajícími osobami, popřípadě většinovým společníkem

Obchodní firma:	Wüstenrot & Württembergische AG	
Právní forma:	akciová společnost	
Adresa sídla:	Gutenbergstraße 30, D-70176 Stuttgart, SRN	
Přímý podíl na základním kapitálu banky:		55,92%
Přímý podíl na hlasovacích právech banky:		55,92%
Jiný způsob ovládnání:		ne
Souhrnná výše pohledávek banky:		0 Kč
Souhrnná výše závazků banky:		0 Kč
Souhrnná výše cenných papírů emitovaných těmito osobami v aktivech banky:		0 Kč
Souhrnná výše závazků banky z těchto cenných papírů:		0 Kč
Souhrnná výše bankou vydaných záruk za těmito osobami:		0 Kč
Souhrnná výše bankou přijatých záruk od takových osob:		0 Kč

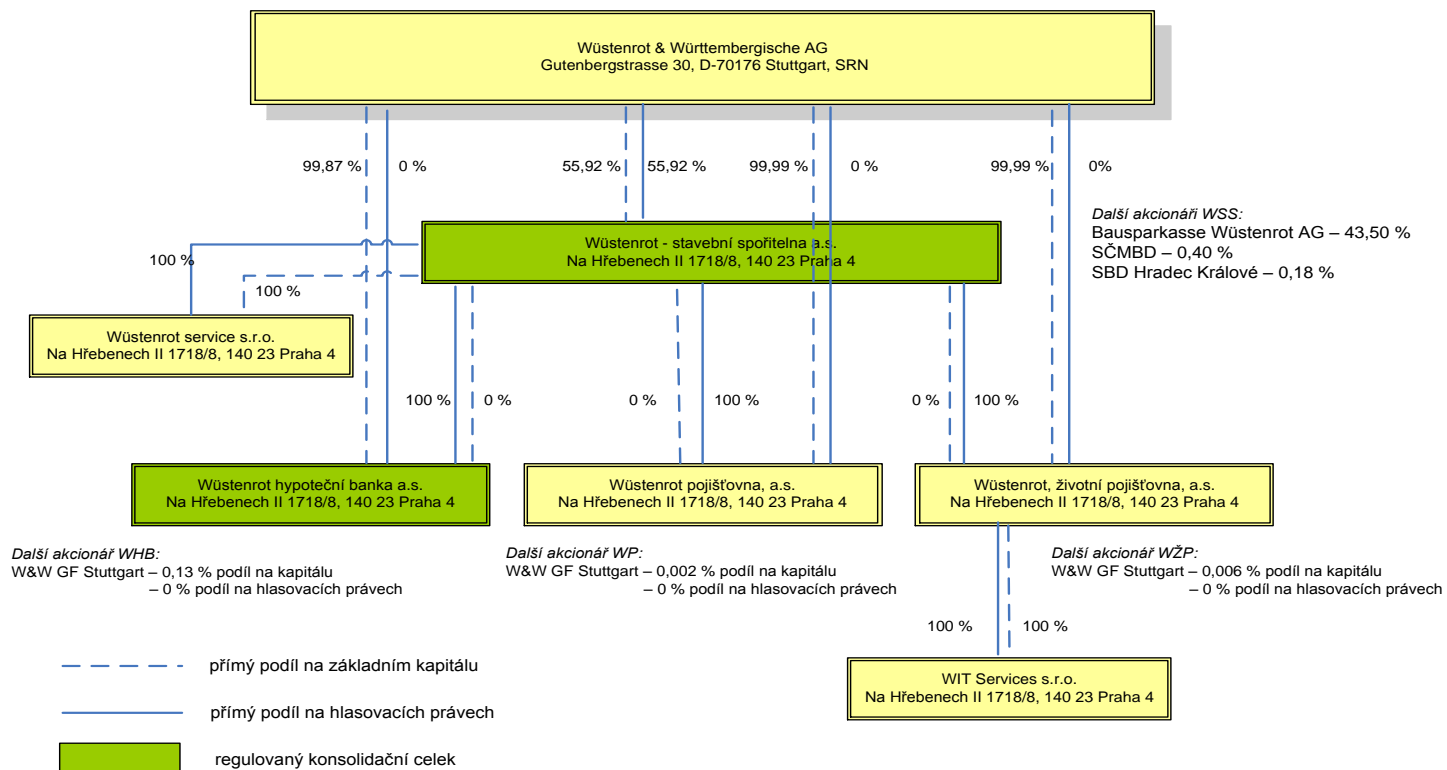
b) informace o osobách, které jsou ve vztahu k povinné osobě ovládanými osobami, popřípadě v nichž je povinná osoba většinovým společníkem

Obchodní firma:	▲ Wüstenrot service s.r.o. ▲	
Právní forma:	společnost s ručením omezeným	
Adresa sídla:	Praha 4, Na Hřebenech II 1718/8, PSČ 140 23	
Přímý podíl na základním kapitálu:		100%
Přímý podíl na hlasovacích právech:		100%
Jiný způsob ovládnání:		ne
Výše a pořizovací cena obchodního podílu nabytého k takové osobě:		996 tis. Kč
Souhrnná výše pohledávek:		0 Kč
Souhrnná výše závazků:		0 Kč
Souhrnná výše cenných papírů emitovaných těmito osobami v aktivech banky:		0 Kč
Souhrnná výše závazků banky z těchto cenných papírů:		0 Kč
Souhrnná výše bankou vydaných záruk za těmito osobami:		0 Kč
Souhrnná výše bankou přijatých záruk od takových osob:		0 Kč
Obchodní firma:	Wüstenrot hypoteční banka a.s.	
Právní forma:	akciová společnost	
Adresa sídla:	Praha 4, Na Hřebenech II 1718/8, PSČ 140 23	
Přímý podíl na základním kapitálu:		0%
Nepřímý podíl na základním kapitálu:		0%
Přímý podíl na hlasovacích právech:		100%
Jiný způsob ovládnání:		ne
Počet akcií:		0
Jmenovitá hodnota akcií:		0 Kč
Pořizovací cena akcií:		0 Kč
Souhrnná výše pohledávek banky:		616 285 tis. Kč
Souhrnná výše závazků banky:		23 287 tis. Kč
Souhrnná výše cenných papírů emitovaných těmito osobami v aktivech banky:		414 364 tis. Kč
Souhrnná výše závazků banky z těchto cenných papírů:		0 Kč
Souhrnná výše bankou vydaných záruk za těmito osobami:		0 Kč
Souhrnná výše bankou přijatých záruk od takových osob:		0 Kč

Obchodní firma:	Wüstenrot, životní pojišťovna, a.s.	
<i>Právní forma:</i>	akciová společnost	
<i>Adresa sídla:</i>	Praha 4, Na Hřebenech II 1718/8, PSČ 140 23	
<i>Přímý podíl na základním kapitálu banky:</i>		0%
<i>Nepřímý podíl na základním kapitálu banky:</i>		0%
<i>Přímý podíl na hlasovacích právech banky:</i>		0%
<i>Jiný způsob ovládnání:</i>		ne
<i>Počet akcií:</i>		0
<i>Jmenovitá hodnota akcií:</i>		0 Kč
<i>Pořizovací cena akcií:</i>		0 Kč
<i>Souhrnná výše pohledávek banky:</i>		13 361 tis.Kč
<i>Souhrnná výše závazků banky:</i>		112 087 tis.Kč
<i>Souhrnná výše cenných papírů emitovaných těmito osobami v aktivech banky:</i>		0 Kč
<i>Souhrnná výše závazků banky z těchto cenných papírů:</i>		102 193 tis.Kč
<i>Souhrnná výše bankou vydaných záruk za těmito osobami:</i>		0 Kč
<i>Souhrnná výše bankou přijatých záruk od takových osob:</i>		0 Kč

Obchodní firma:	Wüstenrot pojišťovna a.s.	
<i>Právní forma:</i>	akciová společnost	
<i>Adresa sídla:</i>	Praha 4, Na Hřebenech II 1718/8, PSČ 140 23	
<i>Přímý podíl na základním kapitálu banky:</i>		0%
<i>Nepřímý podíl na základním kapitálu banky:</i>		0%
<i>Přímý podíl na hlasovacích právech banky:</i>		0%
<i>Jiný způsob ovládnání:</i>		ne
<i>Počet akcií:</i>		0
<i>Jmenovitá hodnota akcií:</i>		0 Kč
<i>Pořizovací cena akcií:</i>		0 Kč
<i>Souhrnná výše pohledávek banky:</i>		33 171 tis.Kč
<i>Souhrnná výše závazků banky:</i>		13 185 tis.Kč
<i>Souhrnná výše cenných papírů emitovaných těmito osobami v aktivech banky:</i>		0 Kč
<i>Souhrnná výše závazků banky z těchto cenných papírů:</i>		0 Kč
<i>Souhrnná výše bankou vydaných záruk za těmito osobami:</i>		0 Kč
<i>Souhrnná výše bankou přijatých záruk od takových osob:</i>		0 Kč

Grafické znázornění konsolidačního celku, nad nímž ČNB vykonává dohled na konsolidovaném základě a jehož členem je povinná osoba (k 31. 12. 2011)



4. Informace o činnostech banky

a) předmět podnikání zapsaný v obchodním rejstříku:

Výkon činností uvedených v zákoně o stavebním spoření v § 1 písmena

- a) Přijímání vkladů od účastníků stavebního spoření v rozsahu
- přijímání vkladů v české měně od účastníků stavebního spoření
- b) Poskytování úvěrů účastníkům stavebního spoření v rozsahu
- poskytování úvěrů v české měně účastníkům stavebního spoření
- c) Poskytování příspěvku fyzickým osobám účastníkům stavebního spoření v rozsahu
- poskytování příspěvku v české měně fyzickým osobám účastníkům stavebního spoření

Výkon činností uvedených v zákoně o stavebním spoření v § 9 odst. 1 písmena

- a) Poskytování úvěrů osobám, jejichž výrobky a poskytované služby jsou určeny pro uspokojování bytových potřeb v rozsahu
- poskytování úvěrů v české měně osobám, jejichž výrobky a poskytované služby jsou určeny pro uspokojování bytových potřeb
- b) Přijímání vkladů od bank, zahraničních bank, poboček zahraničních bank, finančních institucí, zahraničních finančních institucí a poboček zahraničních finančních institucí v rozsahu
- přijímání vkladů v české měně od bank, zahraničních bank, poboček zahraničních bank, finančních institucí, zahraničních finančních institucí a poboček zahraničních finančních institucí
- c) Poskytování záruk za úvěry ze stavebního spoření, za úvěry poskytnuté podle § 5 odst. 5 zákona o stavebním spoření a za úvěry uvedené v § 9 odst. 1 písm. a) zákona o stavebním spoření v rozsahu
- poskytování záruk v české měně za úvěry ze stavebního spoření, za úvěry poskytnuté podle § 5 odst. 5 zákona o stavebním spoření a za úvěry uvedené v § 9 odst. 1 písm. a) zákona o stavebním spoření
- d) Obchodování na vlastní účet s hypotečními zástavními listy a s obdobnými produkty vydávanými členskými státy Organizace pro hospodářskou spolupráci a rozvoj v rozsahu
- obchodování na vlastní účet s hypotečními zástavními listy denominovanými v české měně
- e) Obchodování na vlastní účet s dluhopisy vydávanými Českou republikou, s dluhopisy, za které převzala Česká republika záruku, a s dluhopisy vydávanými Českou národní bankou v rozsahu
- f) Obchodování na vlastní účet s dluhopisy vydávanými členskými státy Organizace pro hospodářskou spolupráci a rozvoj, centrálními bankami, finančními institucemi těchto států a bankami se sídlem v těchto státech, jakož i s dluhopisy, za které tyto státy převzaly záruku, a s dluhopisy vydávanými Evropskou investiční bankou, Nordic Investment Bank a Evropskou centrální bankou v rozsahu
- g) Provádění platebního styku a jeho zúčtování v souvislosti s činností stavební spořitelny v rozsahu
- provádění platebního styku a jeho zúčtování v tuzemsku v souvislosti s činností stavební spořitelny
- h) Poskytování bankovních informací
- i) Výkon finančního makléřství
- j) Uzavírat obchody sloužící k zajištění proti měnovému a úrokovému riziku

b) přehled činností skutečně vykonávaných

viz. výše uvedené body a), b), c) dle § 1 a výše uvedené body a), d), e), f), g), h), i), j) dle § 9

c) činnosti, jejichž vykonávání nebo poskytování bylo ČNB omezeno nebo vyloučeno

Banka nemá žádné činnosti jejichž vykonávání nebo poskytování je omezeno nebo vyloučeno.

Na základě rozhodnutí ČNB ze dne 17. října 2007 byla licence banky dále rozšířena o povolení k výkonu činností uvedených v zákoně o stavebním spoření v § 9 odst. 1 pod písmeny d) a f) v cizí měně a pod písm. i) k uzavírání obchodů sloužících k zajištění proti měnovému a úrokovému riziku.

5. Údaje o finanční situaci povinné osoby

a) Rozvaha banky

Aktiva	30.6.2012			31.3.2012			31.12.2011			30.9.2011		
	Údaj nekompenzova ný o opravné položky a oprávky	Opravné položky a oprávky	Údaj kompenzovaný o opravné položky a oprávky	Údaj nekompenzova ný o opravné položky a oprávky	Opravné položky a oprávky	Údaj kompenzovaný o opravné položky a oprávky	Údaj nekompenzovan ý o opravné položky a oprávky	Opravné položky a oprávky	Údaj kompenzovaný o opravné položky a oprávky	Údaj nekompenzovaný o opravné položky a oprávky	Opravné položky a oprávky	Údaj kompenzovaný o opravné položky a oprávky
	Všechny měny			Všechny měny			Všechny měny			Všechny měny		
	Rezidenti a nerezidenti celkem			Rezidenti a nerezidenti celkem			Rezidenti a nerezidenti celkem			Rezidenti a nerezidenti celkem		
Aktiva celkem	40 999 981	704 645	40 295 335	40 834 679	758 448	40 076 231	40 569 164	720 286	39 848 878	39 071 720	715 609	38 356 110
Pokladní hotovost a pohledávky vůči centrálním bankám	2 253 669	0	2 253 669	1 314 187	0	1 314 187	450 723		450 723	438 844		438 844
Pokladní hotovost	470		470	430		430	338		338	389		389
Pohledávky vůči centrálním bankám	2 253 199		2 253 199	1 313 757		1 313 757	450 385		450 385	438 455		438 455
Finanční aktiva k obchodování	0		0	0		0	0		0	0		0
Deriváty k obchodování s kladnou reálnou hodnotou	0		0	0		0	0		0	0		0
Kapitálové nástroje k obchodování	0		0	0		0	0		0	0		0
Dluhové cenné papíry k obchodování	0		0	0		0	0		0	0		0
Pohledávky k obchodování	0		0	0		0	0		0	0		0
Pohledávky k obchodování vůči úvěrovým institucím	0		0	0		0	0		0	0		0
Pohledávky k obchodování vůči j. osobám než úvěr. institucím	0		0	0		0	0		0	0		0
Ostatní pohledávky k obchod. sektorově nečleněné	0		0	0		0	0		0	0		0
Finanční aktiva v reálné hodnotě vykáz. do zisku nebo ztráty	0		0	0		0	0		0	0		0
Kapitálové nástroje v reálné hodnotě vykázané do zisku/ztráty	0		0	0		0	0		0	0		0
Dluhové cenné papíry v reálné hodnotě vykázané do zisku/ztráty	0		0	0		0	0		0	0		0
Pohledávky v reálné hodnotě vykázané do zisku nebo ztráty	0		0	0		0	0		0	0		0
Pohledávky v reálné hodnotě vykázané do Z/Z vůči úvěr. inst.	0		0	0		0	0		0	0		0
Pohledávky v RH vykázané do Z/Z vůči j.osobám než úvěr.inst.	0		0	0		0	0		0	0		0
Ostatní pohledávky v RH vykázané do Z/Z sektorově nečleněné	0		0	0		0	0		0	0		0
Realizovatelná finanční aktiva	0		0	0		0	0		0	0		0
Kapitálové nástroje realizovatelné	0		0	0		0	0		0	0		0
Dluhové cenné papíry realizovatelné	0		0	0		0	0		0	0		0
Pohledávky realizovatelné	0		0	0		0	0		0	0		0
Pohledávky realizovatelné vůči úvěrovým institucím	0		0	0		0	0		0	0		0
Pohledávky realizovatelné vůči j.osobám než úvěr.institucím	0		0	0		0	0		0	0		0
Ostatní pohledávky realizovatelné sektorově nečleněné	0		0	0		0	0		0	0		0
Úvěry a jiné pohledávky	33 114 807	437 280	32 677 526	33 438 045	420 904	33 017 141	35 342 147	394 085	34 948 062	33 739 049	418 689	33 320 360
Dluhové cenné papíry neobchodovatelné	0		0	0		0	0		0	0		0
Pohledávky	33 114 807	437 280	32 677 526	33 438 045	420 904	33 017 141	35 342 147	394 085	34 948 062	33 739 049	418 689	33 320 360
Pohledávky vůči úvěrovým institucím	684 926		684 926	514 321		514 321	2 065 802		2 065 802	616 734		616 734
Pohledávky vůči osobám jiným než úvěrovým institucím	32 303 270	409 023	31 894 247	32 834 811	394 747	32 440 063	33 213 934	367 928	32 846 006	33 041 470	396 643	32 644 827
Ostatní pohledávky sektorově nečleněné	126 610	28 257	98 353	88 913	26 157	62 756	62 411	26 157	36 254	80 845	22 046	58 799
Finanční investice držené do splatnosti	4 997 716	0	4 997 716	4 737 707	0	4 737 707	3 495 754	0	3 495 754	3 941 791	0	3 941 791
Dluhové cenné papíry držené do splatnosti	4 997 716		4 997 716	4 737 707		4 737 707	3 495 754		3 495 754	3 941 791		3 941 791
Pohledávky držené do splatnosti	0	0	0	0	0	0	0	0	0	0	0	0
Pohledávky držené do splatnosti vůči úvěrovým institucím	0		0	0		0	0		0	0		0
Pohledávky držené do splatnosti vůči j.osobám než úvěr.inst.	0		0	0		0	0		0	0		0
Ostatní pohledávky držené do splatnosti sektorově nečleněné	0		0	0		0	0		0	0		0
Zajišťovací deriváty s kladnou reálnou hodnotou	0		0	0		0	0		0	0		0
Zajišť. deriváty s kladnou RH - zajištění reálné hodnoty	0		0	0		0	0		0	0		0
Zajišť. deriváty s kladnou RH - zajištění peněžních toků	0		0	0		0	0		0	0		0
Zajišť. deriváty s kl.RH- zaj.čistých investic do zahr.jedn.	0		0	0		0	0		0	0		0
Zajišť. deriváty s kladnou RH-zajištění úrok.rizika - RH	0		0	0		0	0		0	0		0
Zajišť. deriváty s kladnou RH- zajištění úrok.rizika-pen.toky	0		0	0		0	0		0	0		0
Kladné změny reálné hodnoty portfolia zajišťovaných nástrojů	0		0	0		0	0		0	0		0
Hmotný majetek	222 254	96 270	125 983	526 308	172 895	353 414	523 773	166 983	356 790	521 022	143 152	377 870
Pozemky, budovy a zařízení	222 254	96 270	125 983	526 308	172 895	353 414	523 773	166 983	356 790	521 022	143 152	377 870
Investice do nemovitostí	0		0	0		0	0		0	0		0
Nehmotný majetek	290 183	170 885	119 299	249 354	164 439	84 915	245 521	159 008	86 513	241 029	153 559	87 470
Goodwill	0		0	0		0	0		0	0		0
Ostatní nehmotný majetek	290 183	170 885	119 299	249 354	164 439	84 915	245 521	159 008	86 513	241 029	153 559	87 470
Účasti v přidružených a ovládaných osobách a ve společných podnicích	996	210	786	996	210	786	996	210	786	996	210	786
Daňové pohledávky	5 056		5 056	0		0	0		0	43 975		43 975
Pohledávky ze splatné daně	5 056		5 056	0		0	0		0	43 975		43 975
Pohledávky z odložené daně	0		0	0		0	0		0	0		0
Ostatní aktiva	115 300		115 300	568 082		568 082	510 250		510 250	145 014		145 014
Neoběžná aktiva a vyřazované skupiny určené k prodeji	0		0	0		0	0		0	0		0

Závazky a vlastní kapitál	30.6.2012	31.3.2012	31.12.2011	30.9.2011
	Všechny měny	Všechny měny	Všechny měny	Všechny měny
	Rezidenti a nerezidenti celkem	Rezidenti a nerezidenti celkem	Rezidenti a nerezidenti celkem	Rezidenti a nerezidenti celkem
Závazky a vlastní kapitál celkem	40 295 335	40 076 231	39 848 878	38 356 110
Závazky celkem	37 756 213	37 595 137	37 437 755	35 924 705
Vklady, úvěry a ostatní finanční závazky vůči centr.bankám	0	0	0	0
Finanční závazky k obchodování	0	0	0	0
Deriváty k obchodování se zápornou reálnou hodnotou	0	0	0	0
Závazky z krátkých prodejů	0	0	0	0
Vklady, úvěry a ostatní finanční závazky k obchodování	0	0	0	0
Vklady, úvěry a ostatní fin.závazky k obch. vůči úvěr.inst.	0	0	0	0
Vklady, úvěry a ost.fin.závaz.k obch.vůči j.os.než úvěr.inst.	0	0	0	0
Ostatní finanční závazky k obchodování sektorově nečleněné	0	0	0	0
Emitované dluhové CP určené k odkupu v krátkém období	0	0	0	0
Finanční závazky v reálné hodnotě vykázané do zisku/ztráty	0	0	0	0
Vklady,úvěry a ostatní finanční závazky v RH vykázané do ZZ	0	0	0	0
Vklady,úvěry a ost.fin.závaz.v RH vyk.do ZZ vůči úvěr.inst.	0	0	0	0
Vklady a ost.fin.záv.v RH vyk.do ZZ vůči j.os.než úvěr.inst.	0	0	0	0
Ostatní fin.závazky v RH hodnotě vykázané do ZZ sektor.nečlen.	0	0	0	0
Emitované dluhové CP v RH vykázané do zisku nebo ztráty	0	0	0	0
Podřízené závazky v RH vykázané do zisku nebo ztráty	0	0	0	0
Finanční závazky v naběhlé hodnotě	37 579 333	37 419 838	37 267 117	35 764 082
Vklady, úvěry a ostatní finanční závazky v naběhlé hodnotě	37 477 140	37 319 202	37 161 943	35 660 510
Vklady a ost.fin.závazky v naběhlé hodnotě vůči úvěr.inst.	59 732	9 348	9 795	9 366
Vklady a ost.fin.záv.v naběhlé hodn.vůči j.os.než úvěr.inst.	37 259 740	37 189 676	36 935 980	35 564 905
Ostatní finanční závazky v naběhlé hodnotě sektor.nečleněné	157 668	120 178	216 168	86 240
Emitované dluhové cenné papíry v naběhlé hodnotě	0	0	0	0
Podřízené závazky v naběhlé hodnotě	102 193	100 636	105 175	103 571
Finanční závazky spojené s převáženými aktivy	0	0	0	0
Zajišťovací deriváty se zápornou reálnou hodnotou	0	0	0	0
Zajišť. deriváty se zápornou RH - zajištění reálné hodnoty	0	0	0	0
Zajišť. deriváty se zápornou RH - zajištění peněžních toků	0	0	0	0
Zajišť.deriváty s záp.RH- zaj.čistých investic do zahr.jedn.	0	0	0	0
Zajišť.deriváty se zápornou RH-zajištění úrok.rizika - RH	0	0	0	0
Zajišť.deriváty s záp.RH-zajištění úrok.rizika-peněžní toky	0	0	0	0
Zápomě změny reál. hodnoty portfolia zajišťovaných nástrojů	0	0	0	0
Rezervy	0	986	1 048	64 394
Rezervy na restrukturalizace	0	0	0	0
Rezervy na daně a soudní spory	0	986	1 048	64 394
Rezervy na důchody a podobné závazky	0	0	0	0
Rezervy na podrozvahové položky	0	0	0	0
Rezervy na nevýhodné smlouvy	0	0	0	0
Ostatní rezervy	0	0	0	0
Daňové závazky	5 242	13 316	13 316	15 023
Závazky ze splatné daně	0	0	0	0
Závazky z odložené daně	5 242	13 316	13 316	15 023
Ostatní závazky	171 637	160 997	156 273	81 206
Základní kapitál družstev splatný na požádání				
Závazky spojené s vyřazenými skupinami určenými k prodeji	0	0	0	0
Vlastní kapitál celkem	2 539 122	2 481 094	2 411 123	2 431 406
Základní kapitál	1 070 364	1 070 364	1 070 364	1 070 364
Splacený základní kapitál	1 070 364	1 070 364	1 070 364	1 070 364
Nesplacený základní kapitál	0	0	0	0
Emisní ážio	0	0	0	0
Další vlastní kapitál	0	0	0	0
Kapitálová složka finančních nástrojů	0	0	0	0
Ostatní kapitálové nástroje	0	0	0	0
Fondy z přecenění a ostatní oceňovací rozdíly	0	0	0	0
Oceňovací rozdíly z hmotného majetku	0	0	0	0
Oceňovací rozdíly z nehmotného majetku	0	0	0	0
Zajištění čistých investic do zahraničních jednotek	0	0	0	0
Zajištění peněžních toků	0	0	0	0
Oceňovací rozdíly z realizovatelných finančních aktiv	0	0	0	0
Oceň.rozdíly z neoběž.aktiv a ukončov.čin.určených k prodeji	0	0	0	0
Ostatní oceňovací rozdíly	0	0	0	0
Rezervní fondy	169 339	157 090	157 090	157 090
Nerozdělený zisk (neuhrazená ztráta) z předchozích období	1 171 420	1 183 669	938 681	938 681
Vlastní akcie	0	0	0	0
Zisk (ztráta) za běžné účetní období	128 000	69 972	244 988	265 271

b) Výkaz zisku a ztráty banky

	30.6.2012	31.3.2012	31.12.2011	30.9.2011
Zisk z finanční a provozní činnosti	714 776	238 238	875 101	728 761
Úrokové výnosy	1018 535	480 383	1833 512	1378 987
Úroky z pohledávek vůči centrálním bankám	6 789	3 247	3 516	2 648
Úroky z finančních aktiv k obchodování				
Úroky z finančních aktiv v reálné hodnotě vykázaných do Z/Z				
Úroky z realizovatelných finančních aktiv				
Úroky z úvěrů a jiných pohledávek	940 344	443 740	1676 566	1254 056
Úroky z finančních investic držených do splatnosti	67 789	31 704	145 637	118 493
Zisk ze zajišťovacích úrokových derivátů				
Úroky z ostatních aktiv	3 613	1 692	7 793	3 790
Úrokové náklady	-639 647	-304 513	-1087 283	-747 923
Úroky na vklady, úvěry a ost.fin.závazky vůči centr.bankám				
Úroky na finanční závazky k obchodování				
Úroky na finanční závazky v reálné hodnotě vykázané do Z/Z				
Úroky na finanční závazky v naběhlé hodnotě	-636 458	-302 881	-1080 985	-743 228
Ztráta ze zajišťovacích úrokových derivátů				
Úroky na ostatní závazky	-3 189	-1 631	-6 298	-4 695
Náklady na základní kapitál splatný na požádání				
Výnosy z dividend	0	0		
Výnosy z dividend z finančních aktiv k obchodování				
Výnosy z dividend z finan.aktiv v RH vykázaných do Z/Z				
Výnosy z dividend z realizovatelných finančních aktiv				
Výnosy z dividend od přidružených a ovládaných osob				
Výnosy z poplatků a provizí	170 204	89 303	287 191	208 464
Poplatky a provize z operací s finan.nástroji pro zákazníky	34 423	13 492	95 708	70 982
Poplatky a provize z obstarání emisí				
Poplatky a provize z obstarání finančních nástrojů				
Poplatky a provize za poradenskou činnost	34 423	13 492	95 708	70 982
Poplatky a provize z clearingů a vypořádání				
Poplatky a provize za obhospodařování hodnot				
Poplatky a provize za správu, úschovu a uložení hodnot				
Poplatky a provize z příslibů a záruk				
Poplatky a provize z platebního styku	19	19	367	303
Poplatky a provize ze strukturovaného financování				
Poplatky a provize ze sekuritizace				
Poplatky a provize z ostatních služeb	135 762	75 792	191 116	137 178
Náklady na poplatky a provize	-65 756	-19 912	-129 339	-89 644
Poplatky a provize na operace s finančními nástroji				
Poplatky a provize na obhospodařování hodnot				
Poplatky a provize na správu, úschovu a uložení hodnot				
Poplatky a provize na clearing a vypořádání	- 8	- 8	- 49	- 38
Poplatky a provize na sekuritizaci				
Poplatky a provize na ostatní služby	-65 747	-19 904	-129 290	-89 607
Realizované zisky/ztráty z finan.aktiv a závazků nevykáz. v RH do zisku/ztráty	0	0	0	0
Zisk (ztráta) z realizovatelných finančních aktiv				
Zisk (ztráta) z úvěrů a jiných pohledávek				
Zisk (ztráta) z finančních investic držených do splatnosti				
Zisk (ztráta) z finančních závazků v naběhlé hodnotě				
Zisk (ztráta) z ostatních závazků				
Zisk (ztráta) z finančních aktiv a závazků k obchodování	0	0	0	0
Zisk (ztráta) z kapitálových nástrojů a akciových derivátů				
Zisk (ztráta) z úrokových nástrojů (včetně úrok. derivátů)				
Zisk (ztráta) z měnových nástrojů (včetně měn. derivátů)				
Zisk (ztráta) z úvěrových nástrojů (včetně úvěr. derivátů)				
Zisk (ztráta) z komodit a komoditních derivátů				
Zisk (ztráta) z ostatních nástrojů včetně hybridních				
Zisk (ztráta) z finan. aktiv a závazků v RH vykázané do zisku/ztráty				
Zisk (ztráta) ze zajišťovacího účetnictví				
Kurzové rozdíly	- 588	- 99	128	- 327
Zisk (ztráta) z odúčtování aktiv jiných než držených k prodeji				
Ostatní provozní výnosy	252 067	2 799	13 578	10 303
Ostatní provozní náklady	-20 038	-9 723	-42 687	-31 100
Správní náklady	-275 911	-114 605	-450 051	-285 018
Náklady na zaměstnance	-83 546	-40 273	-182 780	-114 685
Mzdy a platy	-62 454	-29 694	-137 626	-86 112
Sociální a zdravotní pojištění	-19 375	-9 900	-41 690	-26 527
Penzijní a podobné výdaje	-1 537	-597	-3 103	-1 781
Náklady na dočasné zaměstnance				
Odměny - vlastní kapitálové nástroje				
Ostatní náklady na zaměstnance	- 181	- 82	- 361	- 265
Ostatní správní náklady	-192 365	-74 331	-267 271	-170 334
Náklady na reklamu	-60 049	-25 949	-56 346	-31 063
Náklady na poradenství	-14 220	-3 105	-56 199	-39 930
Náklady na informační technologie	-28 551	-9 605	-37 965	-24 573
Náklady na outsourcing	-8 360	-1 311	-40 909	-21 333
Nájemné	-21 397	-11 363	-31 956	-25 993
Jiné správní náklady	-59 787	-23 000	-43 896	-27 441
Odpisy	-23 313	-11 342	-50 687	-36 297
Odpisy pozemků, budov a zařízení	-11 437	-5 912	-28 114	-19 173
Odpisy investic do nemovitostí				
Odpisy nehmotného majetku	-11 876	-5 430	-22 573	-17 124
Tvorba rezerv	61 585			
Ztráty ze znehodnocení	-26 153	-25 820	-59 942	-68 444
Ztráty ze znehodnocení finan.aktiv nevykázaných v RH do zisku/ztráty	-39 321	-25 820	-44 675	-68 444
Ztráty ze znehodnocení finančních aktiv v pořizovací ceně				
Ztráty ze znehodnocení realizovatelných finančních aktiv				
Ztráty ze znehodnocení úvěrů a jiných pohledávek	-39 321	-25 820	-44 675	-68 444
Ztráty ze znehodnocení finan.investic držených do splatnosti				
Ztráty ze znehodnocení nefinančních aktiv	13 167	0	-15 267	
Ztráty ze znehodnocení pozemků, budov a zařízení	15 267		-15 267	
Ztráty ze znehodnocení z investic do nemovitostí				
Ztráty ze znehodnocení goodwillu				
Ztráty ze znehodnocení nehmotného majetku				
Ztráty ze znehodnocení účastí v přidř.a ovlád.os.a sp.podn.				
Ztráty ze znehodnocení ostatních nefinančních aktiv	-2 100			
Negativní goodwill bezprostředně zahrnutý do výkazu zisku/ztráty				
Podíl na Z/Z přidř. a ovládaných osob a společných podniků				
Zisk nebo ztráta z neoběžných aktiv a vyřazovaných skupin	-241 710		- 262	- 44
Zisk nebo ztráta z pokračujících činností před zdaněním	209 274	86 472	314 159	338 957
Náklady na daň z příjmů	-81 274	-16 500	-69 171	-73 687
Zisk nebo ztráta z pokračujících činností po zdanění	128 000	69 972	244 988	265 271
Zisk nebo ztráta z ukončované činnosti po zdanění				
Zisk nebo ztráta po zdanění	128 000	69 972	244 988	265 271

c)	Pohledávky podle selhání dlužníka	Hodnota před znehodnocením	Účetní hodnota (netto)	Opravné položky k jednotlivým pohledávkám	Opravné položky k portfoliu pohledávek jednotlivě bez znehodnocení	Opravné položky k portfoliu jednotlivě nevýznam. pohledávek	Kumulovaná ztráta z ocenění reálnou hodnotou
30.6.2012	Pohledávky z finančních činností celkem	32 988 196	32 579 173	409 023			
	Pohledávky za úvěrovými institucemi	684 926	684 926				
	Pohledávky za úvěrovými institucemi bez selhání	684 926	684 926				
	Standardní pohledávky za úvěrovými institucemi	684 926	684 926				
	Sledované pohledávky za úvěrovými institucemi						
	Pohledávky za úvěrovými institucemi se selháním						
	Nestandardní pohledávky za úvěrovými institucemi						
	Pochybné pohledávky za úvěrovými institucemi						
	Ztrátové pohledávky za úvěrovými institucemi						
	Pohledávky za jinými osobami než úvěr.institucemi	32 303 270	31 894 247	409 023			
	Pohledávky za j. osobami než úvěr.institucemi bez selhání	31 652 798	31 591 870	60 929			
	Standardní pohledávky za jinými osobami než úvěr.institucemi	31 438 147	31 438 147				
	Sledované pohledávky za jin. osobami než úvěr.institucemi	214 651	153 723	60 929			
	Pohledávky za jin. osobami než úvěr.institucemi se selháním	650 472	302 377	348 094			
	Nestandardní pohledávky za jin. osobami než úvěr.institucemi	124 786	106 875	17 910			
	Pochybné pohledávky za jinými osobami než úvěr.institucemi	91 267	61 498	29 769			
	Ztrátové pohledávky za jinými osobami než úvěr.institucemi	434 419	134 004	300 415			
31.3.2012	Pohledávky z finančních činností celkem	33 349 132	32 954 385	394 747			
	Pohledávky za úvěrovými institucemi	514 321	514 321				
	Pohledávky za úvěrovými institucemi bez selhání	514 321	514 321				
	Standardní pohledávky za úvěrovými institucemi	514 321	514 321				
	Sledované pohledávky za úvěrovými institucemi						
	Pohledávky za úvěrovými institucemi se selháním						
	Nestandardní pohledávky za úvěrovými institucemi						
	Pochybné pohledávky za úvěrovými institucemi						
	Ztrátové pohledávky za úvěrovými institucemi						
	Pohledávky za jinými osobami než úvěr.institucemi	32 834 811	32 440 063	394 747			
	Pohledávky za j. osobami než úvěr.institucemi bez selhání	32 228 185	32 165 652	62 532			
	Standardní pohledávky za jinými osobami než úvěr.institucemi	31 987 439	31 987 439				
	Sledované pohledávky za jin. osobami než úvěr.institucemi	240 746	178 213	62 532			
	Pohledávky za jin. osobami než úvěr.institucemi se selháním	606 626	274 411	332 215			
	Nestandardní pohledávky za jin. osobami než úvěr.institucemi	101 789	86 495	15 294			
	Pochybné pohledávky za jinými osobami než úvěr.institucemi	85 727	59 933	25 794			
	Ztrátové pohledávky za jinými osobami než úvěr.institucemi	419 110	127 982	291 127			
31.12.2011	Pohledávky z finančních činností celkem	35 279 736	34 911 808	367 928			
	Pohledávky za úvěrovými institucemi	2 065 802	2 065 802				
	Pohledávky za úvěrovými institucemi bez selhání	2 065 802	2 065 802				
	Standardní pohledávky za úvěrovými institucemi	2 065 802	2 065 802				
	Sledované pohledávky za úvěrovými institucemi						
	Pohledávky za úvěrovými institucemi se selháním						
	Nestandardní pohledávky za úvěrovými institucemi						
	Pochybné pohledávky za úvěrovými institucemi						
	Ztrátové pohledávky za úvěrovými institucemi						
	Pohledávky za jinými osobami než úvěr.institucemi	33 213 934	32 846 006	367 928			
	Pohledávky za j. osobami než úvěr.institucemi bez selhání	32 610 595	32 557 632	52 963			
	Standardní pohledávky za jinými osobami než úvěr.institucemi	32 418 320	32 418 320				
	Sledované pohledávky za jin. osobami než úvěr.institucemi	192 275	139 312	52 963			
	Pohledávky za jin. osobami než úvěr.institucemi se selháním	603 339	288 375	314 964			
	Nestandardní pohledávky za jin. osobami než úvěr.institucemi	126 318	110 690	15 628			
	Pochybné pohledávky za jinými osobami než úvěr.institucemi	81 801	57 841	23 960			
	Ztrátové pohledávky za jinými osobami než úvěr.institucemi	395 220	119 844	275 376			
30.9.2011	Pohledávky z finančních činností celkem	33 658 204	33 261 561	396 643			
	Pohledávky za úvěrovými institucemi	616 734	616 734				
	Pohledávky za úvěrovými institucemi bez selhání	616 734	616 734				
	Standardní pohledávky za úvěrovými institucemi	616 734	616 734				
	Sledované pohledávky za úvěrovými institucemi						
	Pohledávky za úvěrovými institucemi se selháním						
	Nestandardní pohledávky za úvěrovými institucemi						
	Pochybné pohledávky za úvěrovými institucemi						
	Ztrátové pohledávky za úvěrovými institucemi						
	Pohledávky za jinými osobami než úvěr.institucemi	33 041 470	32 644 827	396 643			
	Pohledávky za j. osobami než úvěr.institucemi bez selhání	32 454 292	32 399 709	54 583			
	Standardní pohledávky za jinými osobami než úvěr.institucemi	32 221 156	32 221 156				
	Sledované pohledávky za jin. osobami než úvěr.institucemi	233 137	178 553	54 583			
	Pohledávky za jin. osobami než úvěr.institucemi se selháním	587 178	245 118	342 059			
	Nestandardní pohledávky za jin. osobami než úvěr.institucemi	126 547	107 601	18 946			
	Pochybné pohledávky za jinými osobami než úvěr.institucemi	91 816	64 862	26 954			
	Ztrátové pohledávky za jinými osobami než úvěr.institucemi	368 814	72 656	296 159			

d)	Pohledávky podle znehodnocení	Hodnota před znehodnocením		Opravné položky	Kumulovaná ztráta z ocenění reálnou hodnotou	Účetní hodnota (netto)	
		Finanč. aktiva oceňovaná naběhlou hodnotou nebo pořiz. cenou	Finanční aktiva oceňovaná reálnou hodnotou			Finanč. aktiva oceňovaná naběhlou hodnotou nebo pořiz. cenou	Finanční aktiva oceňovaná reálnou hodnotou
30.6.2012	Pohledávky bez znehodnocení	34 481 830	0	X	X	34 481 830	
	Pohledávky se znehodnocením	886 176	0	437 280		448 896	
31.3.2012	Pohledávky bez znehodnocení	33 913 539		X	X	34 972 601	
	Pohledávky se znehodnocením	838 263		420 904		498 152	
31.12.2011	Pohledávky bez znehodnocení	34 972 601		X	X	33 331 228	
	Pohledávky se znehodnocením	892 237		394 085		427 588	
30.9.2011	Pohledávky bez znehodnocení	33 331 228		X	X	33 235 545	
	Pohledávky se znehodnocením	846 276		418 689		466 905	

e)	Informace o restrukturalizovaných pohledávkách	30.6.2012	31.3.2012	31.12.2011	30.9.2011
	Restrukturalizované pohledávky za účetní období v hodnotě před znehodnocením	612	0	0	0
	Pohledávky oceňované naběhlou hodnotou	612			
	Pohledávky oceňované reálnou hodnotou				

f)	Informace o derivátech	30.6.2012	31.3.2012	31.12.2011	30.9.2011
	Deriváty k obchodování - aktiva	0	0	0	0
	Reálná hodnota	0	0	0	0
	Jmenovitá hodnota	0	0	0	0
	Deriváty k obchodování - závazky	0	0	0	0
	Reálná hodnota	0	0	0	0
	Jmenovitá hodnota	0	0	0	0
	Zajišťovací deriváty - aktiva	0	0	0	0
	Reálná hodnota	0	0	0	0
	Jmenovitá hodnota	0	0	0	0
	Zajišťovací deriváty - závazky	0	0	0	0
	Reálná hodnota	0	0	0	0
	Jmenovitá hodnota	0	0	0	0

g)	Poměrové ukazatele (% , tis.Kč)	30.6.2012	31.3.2012	31.12.2011	30.9.2011
	Kapitálová přiměřenost	11,42%	11,21%	9,81%	9,88%
	Rentabilita průměrných aktiv (ROAA)	0,64%	0,70%	0,64%	0,92%
	Rentabilita průměrného původního kapitálu (ROAE)	11,57%	13,07%	12,13%	17,67%
	Aktiva na jednoho zaměstnance	122 852	122 557	136 938	138 971
	Správní náklady na jednoho zaměstnance	1 682	1 402	1 547	1 377
	Zisk nebo ztráta po zdanění na jednoho zaměstnance	780	856	842	1 282

Plnění pravidel obezřetného podnikání

1. Údaje o kapitálu

a) Kapitál Wüstenrot - stavební spořitelny a.s., tvoří splacený základní kapitál zapsaný v obchodním rejstříku ve výši 1 070 364 tis.Kč zvýšený o nerozdělený zisk a povinné rezervní fondy a snížený o hodnotu nehmotného majetku

	30.6.2012	31.3.2012	31.12.2011	30.9.2011
Kapitál	2 394 018	2 426 844	2 184 797	2 182 236
Původní kapitál (Tier1)	2 291 824	2 326 208	2 079 622	2 078 665
Splacený základní kapitál zapsaný v obchodním rejstříku	1 070 364	1 070 364	1 070 364	1 070 364
Vlastní podíly				
Emisní ážio				
Rezervní fondy a nerozdělený zisk	1 340 758	1 340 759	1 095 771	1 095 771
Povinné rezervní fondy	169 339	157 090	157 090	157 090
Ostatní fondy z rozdělení zisku				
Nerozdělený zisk z předchozích období	1 171 420	938 681	938 681	938 681
Zisk za účetní období po zdanění		244 988		
Neuhrazená ztráta z předchozích období				
Výsledné kurzové rozdíly z konsolidace				
Zisk za běžné účetní období				
Ztráta za běžné účetní období	0	0	0	0
Čistý zisk z kapitalizace budouc. příjmů ze sekuritizace				
Zisk/ztráta z ocenění závazků v RH z titulu úvěr. rizika				
Další odčitatelné položky z původního kapitálu	- 119 299	- 84 915	- 86 513	- 87 470
Goodwill				
Nehmotný majetek jiný než goodwill	- 119 299	- 84 915	- 86 513	- 87 470
Negat. oceň. rozdíl ze změn RH realiz. kapitál. nástrojů				
Účastnické CP vydané osobou s kvalifikov. účastí v bance				
Hybridní nástroje celkem				
Hybridní nástroje zohledňované do výše původního kapitálu				
Hybridní nástroje zohledňované do výše 35% původ. kapitálu				
Hybridní nástroje zohledňované do výše 15% původ. kapitálu				
Dodatkový kapitál (Tier 2)	102 193	100 636	105 175	103 571
Nedostatek v krytí očekávaných úvěrových ztrát u IRB				
Kapitál na krytí tržního rizika (Tier 3)	0	0	0	0

2. Údaje o kapitálových požadavcích

a) **Souhrnná informace o přístupu banky k posuzování dostatečnosti vnitřně stanoveného kapitálu**

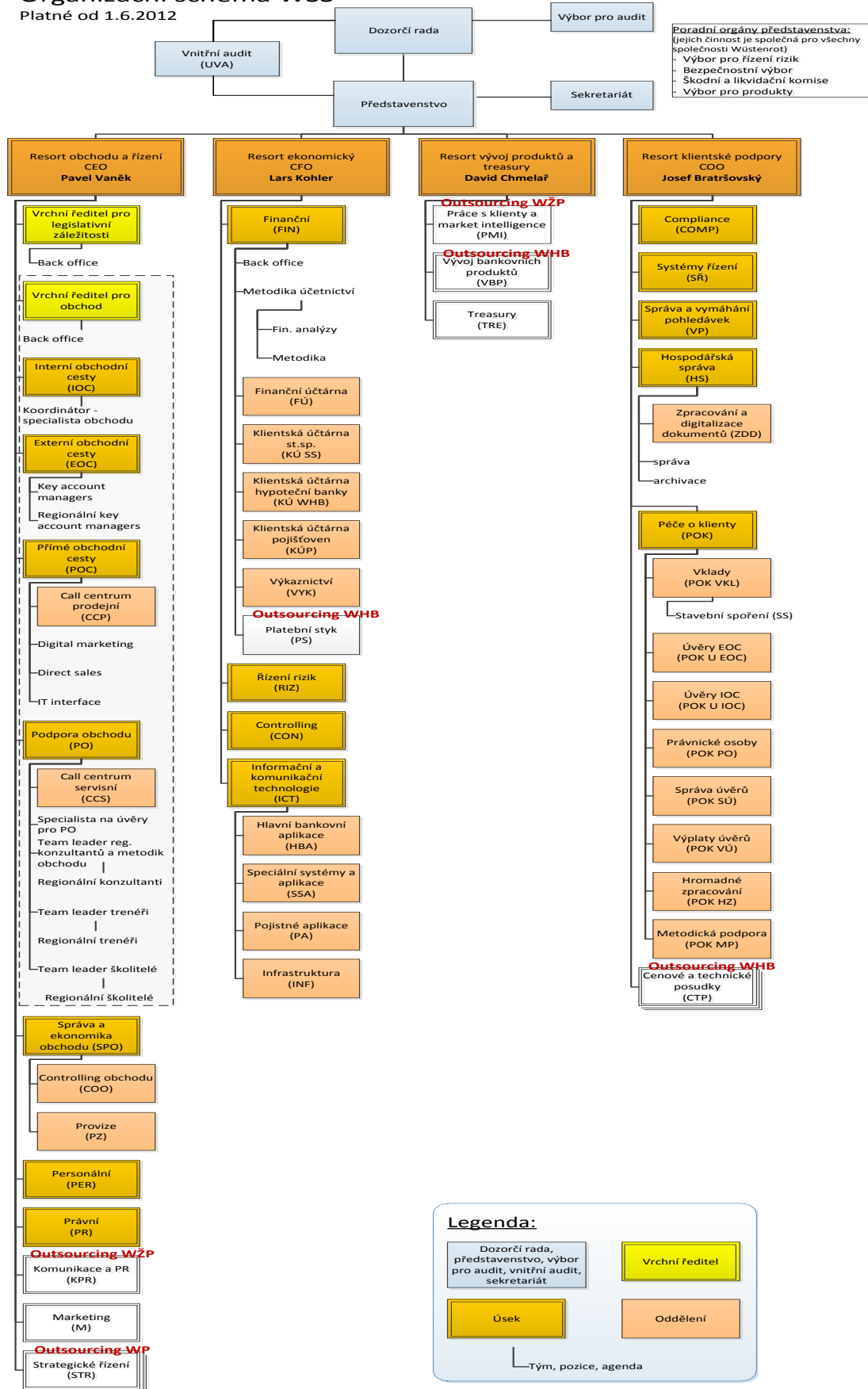
- Délka plánovacího období VSK (v měsících): strategické plánování – 36, operativní plánování – 12
- Hlavní podstupovaná rizika a významné další vlivy (vnitřní, vnější) na celkový rizikový profil:
 - tzv. rizika Pilíře 1, tj. riziko úvěrové, tržní a operační,
 - tzv. rizika Pilíře 2, tj. například úrokové riziko investičního portfolia, riziko likvidity, riziko reputační a riziko strategické,
 - ostatní vnitřní nebo vnější rizika
- Vymezení kapitálových zdrojů ke krytí rizik: shoduje se s vymezením složek kapitálu ve vyhlášce 123/2007
- Akceptovaná míra rizik: tzv. kvóta rizikové únosnosti, která stanoví potenciál ke krytí rizik v poměru k rizikové potřebě kapitálu (limit 125% je dodržen)
- Metodika výpočtu: modely VAR na hladině 99% a expertní analýzy, odhady a scénáře.
- Hlavní číselné výstupy SVSK: čtvrtletně předkládány představenstvu a akcionáři ve „Zprávě o rizicích“

b) Údaje o kapitálových požadavcích na individuálním základě

	30.6.2012	31.3.2012	31.12.2011	30.9.2011
Kapitálové požadavky celkem	1 676 650	1 732 319	1 781 835	1 766 614
Kap. pož. k úvěrovému riziku celkem	1 560 781	1 623 633	1 673 149	1 657 928
Kap. pož. k úvěr. riziku při STA celkem	1 560 781	1 623 633	1 673 149	1 657 928
Kap. pož. k úvěr. riziku při STA k expozicím celkem	1 560 781	1 623 633	1 673 149	1 657 928
Kap. pož. při STA k expoz. vůči centr. vládám a bankám	0	0	0	
Kap. pož. při STA k expoz. vůči reg. vládám a míst. orgánům	858	866	868	873
Kap. pož. při STA k expoz. vůči org. veřejného sektoru a ost.				
Kap. pož. při STA k expoz. vůči mezinárodním rozvoj. bankám				
Kap. pož. při STA k expoz. vůči mezinárodním organizacím				
Kap. pož. při STA k expoz. vůči institucím	15 080	11 352	29 080	10 266
Kap. pož. při STA k podnikovým expoz.	312 254	324 877	367 544	368 910
Kap. pož. při STA k retailovým expoz.	1 075 986	1 129 713	1 091 503	1 092 686
Kap. pož. při STA k expoz. zajištěným nemovitostmi	96 837	87 503	108 664	110 915
Kap. pož. při STA k expoz. po splatnosti	23 553	21 123	22 734	19 095
Kap. pož. při STA k regulatorně vysoce rizikovým expoz.				
Kap. pož. při STA k expoz. v krytých dluhopisech	11 486	11 432	9 739	11 735
Kap. pož. při STA k expoz. vůči inst. a podn. - s krátk. ratingem				
Kap. pož. při STA k expoz. vůči fondům kolekt. investování				
Kap. pož. při STA k ostatním expoz.	24 727	36 767	43 018	43 447
Kap. pož. k úvěr. riziku při STA v IRB k expozicím celkem				
Kap. pož. při STA v IRB k expoz. vůči centr. vládám a bankám				
Kap. pož. při STA v IRB k expoz. vůči institucím				
Kap. pož. při STA v IRB k podnikovým expoz.				
Kap. pož. při STA v IRB k retailovým expoz.				
Kap. pož. při STA v IRB k akciovým expoz.				
Kap. pož. při STA v IRB k ostatním expoz.				
Kap. pož. k úvěr. riziku při STA k sekuritizovaným expozicím				
Kap. pož. k úvěr. riziku při IRB celkem				
Kap. pož. k úvěr. riziku při IRB k vybr. expozicím celkem				
Kap. pož. při IRB k expoz. vůči centr. vládám a bankám				
Kap. pož. při IRB k expoz. vůči institucím				
Kap. pož. při IRB k podnikovým expoz.				
Kap. pož. při IRB k retailovým expoz.				
Kap. pož. k úvěr. riziku při IRB k akciovým expozicím				
Kap. pož. k úvěr. riziku při IRB k sekuritizovaným expozicím				
Kap. pož. k úvěr. riziku při IRB k ostatním expozicím				
Kap. pož. k vypořádacímu riziku				
Kap. pož. k pozičnímu, měnovému a komoditnímu riziku celkem				
Kap. pož. k trž. riziku při stand. přístupu (STA) celkem				
Kap. pož. při STA k úrokovému riziku				
Kap. pož. při STA k akciovému riziku				
Kap. pož. při STA k měnovému riziku				
Kap. pož. při STA ke komoditnímu riziku				
Kap. pož. k trž. riziku při přístupu založ. na vl. modelech				
Kap. pož. k operačnímu riziku celkem	115 868	108 686	108 686	108 686
Kap. pož. k oper. riziku při BIA		108 686	108 686	108 686
Kap. pož. k oper. riziku při TSA	115 868			
Kap. pož. k oper. riziku při ASA				
Kap. pož. k oper. riziku při AMA				
Kap. pož. k riziku angažovanosti obch. portfolia				
Kap. pož. k ostatním nástrojům obch. portfolia				
Přechodný kap. pož. - dorovnání k Basel 1				

Organizační schéma WSS

Platné od 1.6.2012



**Wüstenrot & Württembergische
Aktiengesellschaft**

