

Uveřejňování Informací podle vyhlášky č. 123/2007 Sb.

Informace k 31.12. 2008 zveřejněné dne:

30.4.2009

1. Údaje o povinné osobě

a) **obchodní firma** Wüstenrot hypoteční banka a.s.
právní forma akciová společnost
adresa sídla nám. Kinských 2/602, Praha 5
od 2.2.2009 Na Hřebenech II 1718/8, Praha 4
identifikační číslo 26 74 71 54

b) **datum zápisu do OR** 23.12.2002
změny v OR

datum zápisu změny	účel změny
12.3.2008	rozhodnutí o výmazu prokuristy
18.7.2008	změna v představenstvu banky
2.2.2009	změny v představenstvu banky, účinné v roce 2008

c) **základní kapitál zapsaný v OR** 600 000 000,- Kč

d) **splacený základní kapitál** 100%

e) **akcie** 600 ks kmenové akcie na jméno ve jmenovité hodnotě 1 000 000,- Kč

f) **banka nenabyla vlastní akcie, zatimní listy ani jiné cenné papíry, s nimiž je spojeno právo na jejich výměnu za akcie**

g) **od posledního zveřejnění banka nezvýšila základní kapitál**

h) **Organizační struktura banky - viz příloha č.1**

- počet organizačních jednotek banky 1= centrála banky
- průměrný přepočtený počet zaměstnanců 20,4

i) **údaje o členech dozorčí rady, členech představenstva a členech vrcholného vedení**

dozorčí rada

Dr. Alexander Erdland - předseda dozorčí rady od 16.11. 2006, člen dozorčí od 1.11. 2006

vzdělání: vysokoškolské v oboru podnikové ekonomie

praxe v oboru: od roku 1980 působí ve vedoucích funkcích v bankovníctví, zejména jako člen statutárních orgánů finančních institucí:

1990 - DG BANK, Deutsche Genossenschaftsbank AG, Frankfurt am Main, člen představenstva
1998 - Bausparkasse Schwäbisch Hall a.s., Schwäbisch Hall, předseda představenstva
2006 - Wüstenrot & Württembergische AG Stuttgart, předseda představenstva

Členství v orgánech jiných společností:

předseda představenstva Wüstenrot & Württembergische AG, Stuttgart
předseda dozorčí rady Wüstenrot stavební spořitelna, a.s., Praha
předseda dozorčí rady Wüstenrot Bausparkasse AG, Ludwigsburg
předseda dozorčí rady Württembergische Versicherung AG, Stuttgart
předseda dozorčí rady Württembergische Lebensversicherung AG, Stuttgart
předseda dozorčí rady Wüstenrot Bank AG Pfandbriefbank, Ludwigsburg
člen dozorčí rady Wüstenrot Verwaltungs- und Dienstleistungen GmbH, Salzburg
člen dozorčí rady Wüstenrot Wohnungswirtschaft reg. Gen. m. b. H., Salzburg
člen dozorčí rady Bankhaus Hallbaum AG & Co KG, Hannover
člen dozorčí rady Wüstenrot, životní pojišťovna, a.s.
člen dozorčí rady Wüstenrot pojišťovna a.s.

Matthias Lechner - člen dozorčí rady od 27.4.2007

vzdělání: vysokoškolské v oboru bankovní specialista

praxe v oboru: 1999 - 2000 člen představenstva Leonberger Bausparkasse AG
2001 - 2006 člen představenstva Wüstenrot Bausparkasse AG
2006 předseda představenstva Wüstenrot Bausparkasse AG

Členství v orgánech jiných společností:

předseda představenstva Wüstenrot Bausparkasse AG, Ludwigsburg
předseda dozorčí rady Wüstenrot Haus- und Städtebau GmbH

člen dozorčí rady Wüstenrot stavební spořitelna, a.s., Praha
člen dozorčí rady W&W Informatik GmbH
člen představenstva Verband der privaten Bausparkassen, SRN

Wolfgang Radlegger - místopředseda dozorčí rady od 23.12.2002

praxe v oboru: 23 let činný v politice (12 let v salcburské zemské vládě), od roku 1990 činný v oboru bankovníctví ve funkci člena a předsedy představenstva.

Členství v orgánech jiných společností:

předseda dozorčí rady Wüstenrot Versicherungs-AG, Salzburg
předseda dozorčí rady Wüstenrot stambena stedionica d.d., Zagreb
předseda dozorčí rady Stavebná sporiteľňa VUB Wüstenrot,a.s., Bratislava
místopředseda dozorčí rady Wüstenrot stavební spořitelna a.s., Praha
místopředseda dozorčí rady Fundamenta-Lakáskassza Bausparkasse AG, Budapest
člen dozorčí rady Bausparkasse Wüstenrot AG, Salzburg
jednatel Wüstenrot Verwaltungs- und Dienstleistungen GmbH, Salzburg
člen dozorčí rady Wüstenrot pojišťovna a.s.
jednatel Wüstenrot Vermögensbeteiligungs GmbH, Salzburg

představenstvo

Ing. Jan Viček - předseda představenstva od 25.6.2008 do 17.12.2008, člen představenstva od 1.7.2006

vzdělání: VŠE Praha, obchodní fakulta - zahraniční obchod
praxe v oboru: 1994-2006 Wüstenrot - stavební spořitelna a.s. Praha - finanční ředitel a prokurista

Členství v orgánech jiných společností:

předseda představenstva Wüstenrot - stavební spořitelna a.s., den zániku funkce předsedy 17.12. 2008,
den zániku členství v představenstvu dne 31.12. 2008

JUDr. Pavel Pektor - člen představenstva od 11.7.2007 do 31.12.2008

vzdělání: VŠ - obor práva
praxe v oboru: od roku 1992 člen představenstva Wüstenrot - stavební spořitelna a.s.

Členství v orgánech jiných společností:

člen představenstva Wüstenrot - stavební spořitelna a.s.
jednatel Wüstenrot service s.r.o.

Pavel Vaněk - člen představenstva od 21.10. 2008, předseda od 17.12. 2008

vzdělání: vyšší odborné
praxe v oboru: od r. 1992 činný v pojišťovnictví, v letech 1997- 2007 ve funkci člena představenstva Uniqa pojišťovny a.s.

Členství v orgánech jiných společností:

předseda představenstva Wüstenrot - stavební spořitelna a.s.
předseda představenstva Wüstenrot pojišťovna a.s. předseda představenstva Wüstenrot pojišťovna a.s.
předseda představenstva Wüstenrot, životní pojišťovna a. předseda představenstva Wüstenrot, životní pojišťovna a.s..

vedoucí zaměstnanci

Ing. Vladimír Nergl - vedoucí útvaru finanční a hypoteční zástavní listy od 1.8.2003

vzdělání: VŠE Praha, fakulta mezinárodních vztahů
praxe: 1995 -1998 Bank Austria - úvěrový analytik
1998 Commerzbank AG, pobočka Praha - úvěrový analytik
1998 - 2003 Generali Pojišťovna a.s. - správa finančního majetku (asset management)

Ing. Iva Rottová - vedoucí útvaru cenových a technických posudků od 1.8.2008

vzdělání: ČVUT, fakulta stavební
VŠE, Institut oceňování majetku, postgraduální specializační studium:
Oceňování nemovitostí
praxe: 1999 - 2007 Wüstenrot - stavební spořitelna a.s. - cenový a technický odhadce
01-08/2008 - Wüstenrot hypoteční banka a.s. - vedoucí oddělení CTP

Ing. Valerie Tejnecká - vedoucí útvaru ekonomika a správa činností od 18.2.2008

vzdělání: VŠE
praxe: Wüstenrot - stavební spořitelna a.s. - controlling

souhrnná výše úvěrů poskytnutých povinnou osobou členům dozorčí rady, členům představenstva a vrcholného vedení

0 tis. Kč

souhrnná výše záruk vydaných povinnou osobou za členy dozorčí rady, členy představenstva a členy vrcholného vedení

0 tis. Kč

2. Údaje o složení akcionářů

obchodní firma	Wüstenrot & Württembergische AG
právní forma	akciová společnost
sídlo	Gutenbergstraße 30, D-70176 Stuttgart, SRN
podíl na hlasovacích právech	0%
obchodní firma	Wüstenrot - stavební spořitelna a.s.
právní forma	akciová společnost
sídlo	Praha 5, Janáčkovo nábřeží 41
podíl na hlasovacích právech	90%
obchodní firma	Wüstenrot Verwaltungs- und Dienstleistungen GmbH
právní forma	společnost s ručením omezeným
sídlo	Alpenstraße 70, A-5033 Salzburg, Rakouská republika
podíl na hlasovacích právech	10%

3. Údaje o struktuře konsolidačního celku, jehož je povinná osoba součástí

a) informace o osobách, které jsou ve vztahu k povinné osobě ovládajícími osobami, popřípadě většinovým společníkem

Wüstenrot & Württembergische AG, se sídlem Gutenbergstraße 30, D-70176 Stuttgart, SRN
podíl na základním kapitálu banky - 90%
podíl na hlasovacích právech - 0%

Wüstenrot - stavební spořitelna a.s., se sídlem Praha 5, Janáčkovo nábřeží 41
podíl na základním kapitálu banky - 0%
podíl na hlasovacích právech - 90%

Na základě dohody mezi Wüstenrot & Württembergische AG a Wüstenrot - stavební spořitelnou a.s (WSS) ze dne 14.5.2007 došlo k pověření WSS disponováním s akcionářskými právy ve Wüstenrot hypoteční bance a.s. ohledně 90%.

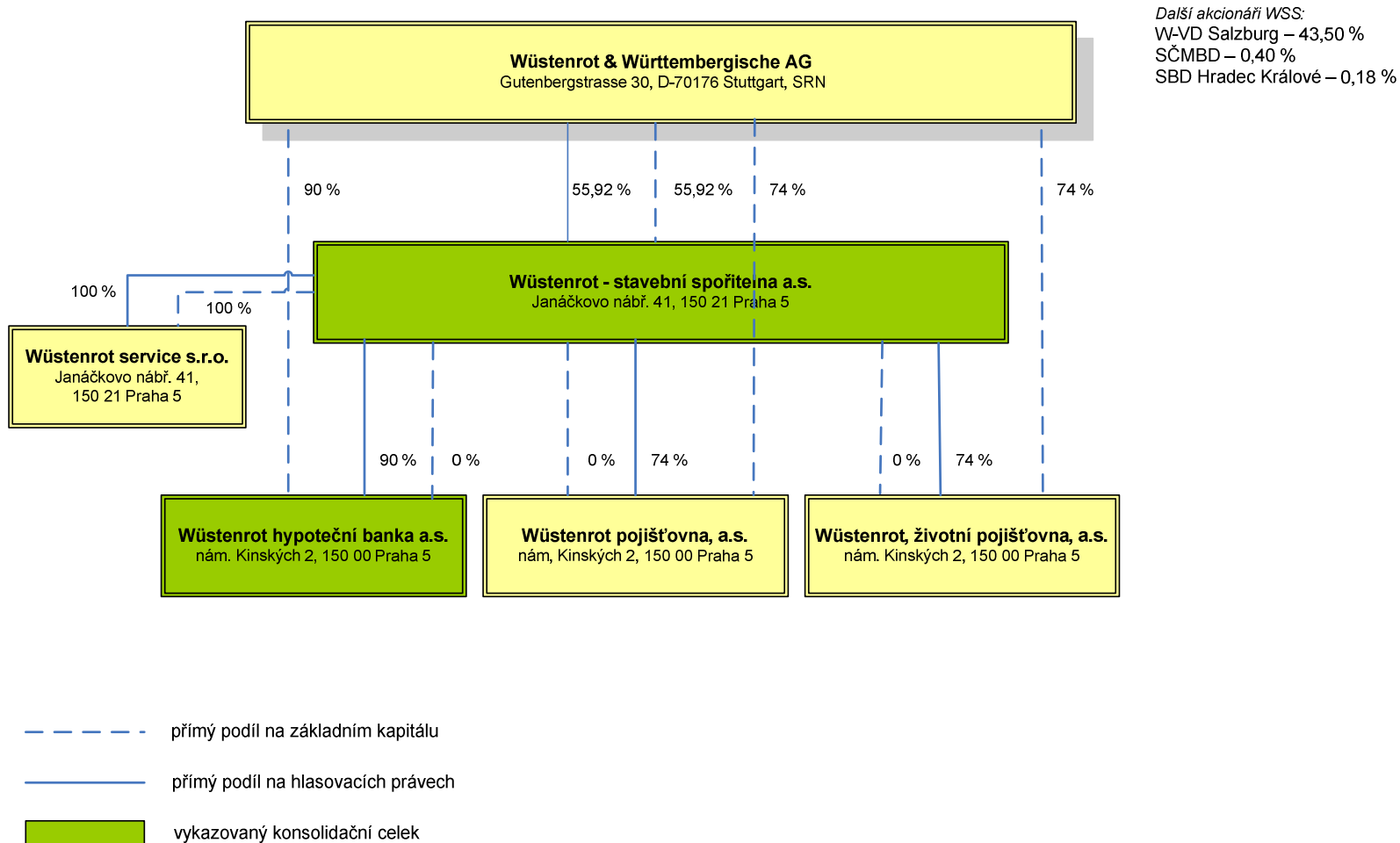
souhrnná výše pohledávek banky vůči těmto osobám	4 282 tis. Kč
souhrnná výše závazků banky vůči těmto osobám	1 156 044 tis.Kč
souhrnná výše závazků banky z cenných papírů emitovaných bankou	844 063 tis.Kč
souhrnná výše bankou vydaných záruk za těmito osobami, a souhrnná výše bankou přijatých záruk od takových osob	0 tis. Kč

b) informace o osobách, které jsou ve vztahu k povinné osobě ovládanými osobami, popřípadě v nichž je povinná osoba většinovým společníkem

Banka není ovládající osobou ani většinovým společníkem v žádné firmě.

c)

Grafické znázornění konsolidačního celku, nad nímž ČNB vykonává dohled na konsolidovaném základě a jehož členem je povinná osoba (k 31. 12. 2008)



4. Informace o činnostech banky

a) předmět podnikání zapsaný v obchodním rejstříku:

přijímání vkladů od veřejnosti
poskytování úvěrů
platební styk a zúčtování
vydávání hypotečních zástavních listů
poskytování bankovních informací
investování do cenných papírů na vlastní účet

b) přehled činností skutečně vykonávaných

přijímání vkladů od veřejnosti
poskytování úvěrů
platební styk a zúčtování
vydávání hypotečních zástavních listů
poskytování bankovních informací
investování do cenných papírů na vlastní účet

c) činnosti, jejichž vykonávání nebo poskytování bylo ČNB omezeno nebo vyloučeno

Banka nemá žádné činnosti jejichž vykonávání nebo poskytování je omezeno nebo vyloučeno.

5. Údaje o finanční situaci povinné osoby

a) Rozvaha banky

Aktiva	31.3.2008			30.6.2008			30.9.2008			31.12.2008		
	Údaj nekompensovaný o opravné položky a oprávky	Opravné položky a oprávky	Údaj kompenzovaný o opravné položky a oprávky	Údaj nekompensovaný o opravné položky a oprávky	Opravné položky a oprávky	Údaj kompenzovaný o opravné položky a oprávky	Údaj nekompensovaný o opravné položky a oprávky	Opravné položky a oprávky	Údaj kompenzovaný o opravné položky a oprávky	Údaj nekompensovaný o opravné položky a oprávky	Opravné položky a oprávky	Údaj kompenzovaný o opravné položky a oprávky
	Všechny měny			Všechny měny			Všechny měny			Všechny měny		
	Rezidenti a nerezidenti celkem			Rezidenti a nerezidenti celkem			Rezidenti a nerezidenti celkem			Rezidenti a nerezidenti celkem		
Aktiva celkem	4 639 383	31 506	4 607 878	5 283 337	33 270	5 230 066	6 256 867	35 476	6 221 392	6 938 135	37 761	6 900 373
Pokladna hotovost a pohledávky vůči centrálním bankám	86		86	67		67	187		187	495		495
Pokladna hotovost	19	X	19	47	X	47	30	X	30	18	X	18
Pohledávky vůči centrálním bankám	66		66	19		19	157		157	477		477
Finanční aktiva k obchodování	0	X	0	0	X	0	0	X	0	0	X	0
Deriváty k obchodování s kladnou reálnou hodnotou	0	X	0	0	X	0	0	X	0	0	X	0
Kapitálové nástroje k obchodování	0	X	0	0	X	0	0	X	0	0	X	0
Dluhové cenné papíry k obchodování	0	X	0	0	X	0	0	X	0	0	X	0
Pohledávky k obchodování	0	X	0	0	X	0	0	X	0	0	X	0
Pohledávky k obchodování vůči úvěrovým institucím	0	X	0	0	X	0	0	X	0	0	X	0
Pohledávky k obchodování vůči j. osobám než úvěr. institucím	0	X	0	0	X	0	0	X	0	0	X	0
Ostatní pohledávky k obchod. sektorově nečleněné	0	X	0	0	X	0	0	X	0	0	X	0
Finanční aktiva v reálné hodnotě vykázané do zisku nebo ztráty	0	X	0	0	X	0	0	X	0	0	X	0
Kapitálové nástroje v reálné hodnotě vykázané do zisku/ztráty	0	X	0	0	X	0	0	X	0	0	X	0
Dluhové cenné papíry v reálné hodnotě vykázané do zisku/ztráty	0	X	0	0	X	0	0	X	0	0	X	0
Pohledávky v reálné hodnotě vykázané do zisku nebo ztráty	0	X	0	0	X	0	0	X	0	0	X	0
Pohledávky v reálné hodnotě vykázané do ZZ vůči úvěr. inst.	0	X	0	0	X	0	0	X	0	0	X	0
Pohledávky v RH vykázané do ZZ vůči j.osobám než úvěr.inst.	0	X	0	0	X	0	0	X	0	0	X	0
Ostatní pohledávky v RH vykázané do ZZ sektorově nečleněné	0	X	0	0	X	0	0	X	0	0	X	0
Realizovatelná finanční aktiva	0		0	0		0	0		0	0		0
Kapitálové nástroje realizovatelné	0		0	0		0	0		0	0		0
Dluhové cenné papíry realizovatelné	0	X	0	0	X	0	0	X	0	0	X	0
Pohledávky realizovatelné	0	X	0	0	X	0	0	X	0	0	X	0
Pohledávky realizovatelné vůči úvěrovým institucím	0	X	0	0	X	0	0	X	0	0	X	0
Pohledávky realizovatelné vůči j.osobám než úvěr.institucím	0	X	0	0	X	0	0	X	0	0	X	0
Ostatní pohledávky realizovatelné sektorově nečleněné	0	X	0	0	X	0	0	X	0	0	X	0
Úvěry a jiné pohledávky	4 542 481	4 104	4 538 377	5 165 509	5 170	5 160 340	6 156 274	6 112	6 150 162	6 805 584	7 119	6 798 465
Dluhové cenné papíry neobchodovatelné	0		0	0		0	0		0	0		0
Pohledávky	4 542 481	4 104	4 538 377	5 165 509	5 170	5 160 340	6 156 274	6 112	6 150 162	6 805 584	7 119	6 798 465
Pohledávky vůči úvěrovým institucím	78 148		78 148	43 912		43 912	74 899		74 899	77 899		77 899
Pohledávky vůči osobám jiným než úvěrovým institucím	4 459 384	4 104	4 455 280	5 118 504	5 170	5 113 334	6 074 191	6 112	6 068 079	6 722 525	7 119	6 715 405
Ostatní pohledávky sektorově nečleněné	4 949		4 949	3 093		3 093	7 185		7 185	5 161		5 161
Finanční investice držené do splatnosti	50 115		50 115	50 571		50 571	51 028		51 028	51 484		51 484
Dluhové cenné papíry držené do splatnosti	50 115		50 115	50 571		50 571	51 028		51 028	51 484		51 484
Pohledávky držené do splatnosti	0		0	0		0	0		0	0		0
Pohledávky držené do splatnosti vůči úvěrovým institucím	0		0	0		0	0		0	0		0
Pohledávky držené do splatnosti vůči j.osobám než úvěr.inst.	0		0	0		0	0		0	0		0
Ostatní pohledávky držené do splatnosti sektorově nečleněné	0		0	0		0	0		0	0		0
Zajišťovací deriváty s kladnou reálnou hodnotou	0	X	0	0	X	0	0	X	0	30 402	X	30 402
Zajišť. deriváty s kladnou RH - zajištění reálné hodnoty	0	X	0	0	X	0	0	X	0	0	X	0
Zajišť. deriváty s kladnou RH - zajištění peněžních toků	0	X	0	0	X	0	0	X	0	30 402	X	30 402
Zajišť. deriváty s kl.RH- zajištění investic do zahraničí	0	X	0	0	X	0	0	X	0	0	X	0
Zajišť. deriváty s kladnou RH-zajištění úrok.rizika - RH	0	X	0	0	X	0	0	X	0	0	X	0
Zajišť. deriváty s kladnou RH-zajištění úrok.rizika-pen.úroky	0	X	0	0	X	0	0	X	0	0	X	0
Kladné změny reálné hodnoty portfolia zajišťovaných nástrojů	0	X	0	0	X	0	0	X	0	0	X	0
Hmotný majetek	11 892	7 566	4 326	11 755	7 390	4 365	12 270	7 825	4 446	14 153	8 260	5 893
Pozemky, budovy a zařízení	0		0	0		0	0		0	0		0
Investice do nemovitostí	11 892	7 566	4 326	11 755	7 390	4 365	12 270	7 825	4 446	14 153	8 260	5 893
Nehmotný majetek	24 433	19 836	4 597	25 100	20 710	4 390	26 343	21 539	4 803	29 381	22 382	6 999
Goodwill	0		0	0		0	0		0	0		0
Ostatní nehmotný majetek	24 433	19 836	4 597	25 100	20 710	4 390	26 343	21 539	4 803	29 381	22 382	6 999
Účasti v přidružených a ovládaných osobách a ve společných podnicích	0		0	0		0	0		0	0		0
Dluhové pohledávky	10 081	X	10 081	10 081	X	10 081	10 620	X	10 620	6 489	X	6 489
Pohledávky ze spláté daně	0	X	0	0	X	0	0	X	0	0	X	0
Pohledávky z odložené daně	10 081	X	10 081	10 081	X	10 081	10 620	X	10 620	6 489	X	6 489
Ostatní aktiva	296		296	253		253	145		145	146		146
Neobtěžná aktiva a vyřazené skupiny určené k prodeji	0		0	0		0	0		0	0		0

Závazky a vlastní kapitál	31.3.2008	30.6.2008	30.9.2008	31.12.2008
	Všechny měny	Všechny měny	Všechny měny	Všechny měny
	Rezidenti a nerezidenti celkem	Rezidenti a nerezidenti celkem	Rezidenti a nerezidenti celkem	Rezidenti a nerezidenti celkem
Závazky a vlastní kapitál celkem	4 607 878	5 230 066	6 221 391	6 900 373
Závazky celkem	3 995 172	4 618 026	5 597 448	6 279 086
Vklady, úvěry a ostatní finanční závazky vůči centr.bankám				
Finanční závazky k obchodování			75 119	
Deriváty k obchodování se zápornou reálnou hodnotou				
Závazky z krátkých prodejů				
Vklady, úvěry a ostatní finanční závazky k obchodování			75 119	
Vklady, úvěry a ostatní fin.závazky k obch. vůči úvěr.inst.				
Vklady, úvěry a ost.fin.závazk.obch.vůči jos.než úvěr.inst			75 119	
Ostatní finanční závazky k obchodování sektorově nečleněné				
Emitované dluhové CP určené k odkupu v krátkém období				
Finanční závazky v reálné hodnotě vykázané do zisku/ztráty				
Vklady,úvěry a ostatní finanční závazky v RH vykázané do Z/Z				
Vklady,úvěry a ost.fin.závaz.v RH vyk.do Z/Z vůči jos.než úvěr.inst.				
Vklady a ost.fin.záv.v RH vyk.do Z/Z vůči jos.než úvěr.inst				
Ostatní fin.závazky v RH hodnotě výkaz do Z/Z sektor.nečlen.				
Emitované dluhové CP v RH vykázané do zisku nebo ztráty				
Podřízené závazky v RH vykázané do zisku nebo ztráty				
Finanční závazky v naběhlé hodnotě	3 982 583	4 598 498	5 503 537	6 248 012
Vklady, úvěry a ostatní finanční závazky v naběhlé hodnotě	800 973	865 907	1 110 863	1 410 223
Vklady a ost.fin.závazky v naběhlé hodnotě vůči úvěr.inst.	584 017	854 122	1 100 944	1 259 744
Vklady a ost.fin.záv.v naběhlé hod.vůči jos.než úvěr.inst.				134 748
Ostatní finanční závazky v naběhlé hodnotě sektor.nečleněné	16 956	11 784	9 919	15 732
Emitované dluhové cenné papíry v naběhlé hodnotě	3 381 611	3 732 591	4 392 673	4 837 789
Podřízené závazky v naběhlé hodnotě				
Finanční závazky spojené s převáděnými aktivy				
Zajišťovací deriváty se zápornou reálnou hodnotou				
Zajišť. deriváty se zápornou RH - zajištění reálné hodnoty				
Zajišť. deriváty se zápornou RH - zajištění peněžních toků				
Zajišť. deriváty s záp.RH- záp. čistých investic do zahr.jedn.				
Zajišť. deriváty se zápornou RH-zajištění úrok.rizika - RH				
Zajišť. deriváty s záp.RH-zajištění úrok.rizika-peněžní toky				
Záporné změny reál. hodnoty portfolia zajišťovaných nástrojů				
Rezervy				
Rezervy na restrukturalizace				
Rezervy na daně a soudní spory				
Rezervy na důchody a podobné závazky				
Rezervy na podrozvahové položky				
Rezervy na nevýhodné smlouvy				
Ostatní rezervy				
Daňové závazky				
Závazky ze splatné daně				
Závazky z odložené daně				
Ostatní závazky	12 588	19 528	18 793	31 075
Základní kapitál družstev splatný na požádání	X	X	X	X
Závazky spojené s vyřazovanými skupinami určenými k prodeji				
Vlastní kapitál celkem	612 706	612 041	623 943	621 287
Základní kapitál	600 000	600 000	600 000	600 000
Splacený základní kapitál	600 000	600 000	600 000	600 000
Nesplacený základní kapitál				
Emission ážio				
Další vlastní kapitál	4 865	4 865	4 865	4 865
Kapitálová složka finančních nástrojů				
Ostatní kapitálové nástroje	4 865	4 865	4 865	4 865
Fondy z přecenění a ostatní oceňovací rozdíly				
Oceňovací rozdíly z hmotného majetku				
Oceňovací rozdíly z nehmotného majetku				
Zajištění čistých investic do zahraničních jednotek				
Zajištění peněžních toků				
Oceňovací rozdíly z realizovatelných finančních aktiv				
Oceň.rozdíly z neoběž.aktiv a ukončov.čin.určených k prodeji				
Ostatní oceňovací rozdíly				
Rezervní fondy		1 025	1 025	1 025
Nerozdělený zisk (neuhrazená ztráta) z předchozích období	5 126	4 101	4 101	4 101
Vlastní akcie				
Zisk (ztráta) za běžné účetní období	2 715	2 050	13 952	11 296

b) Výkaz zisku a ztráty banky

	31.3.2008	30.6.2008	30.9.2008	31.12.2008
Zisk z finanční a provozní činnosti	18 756	39 287	63 428	88 921
Úrokové výnosy	51 485	109 448	179 899	261 591
Úroky z pohledávek vůči centrálním bankám				3
Úroky z finančních aktiv k obchodování				
Úroky z finančních aktiv v reálné hodnotě vykázaných do Z/Z				
Úroky z realizovatelných finančních aktiv				
Úroky z úvěrů a jiných pohledávek	50 166	106 695	175 268	254 791
Úroky z finančních investic držaných do splatnosti	457	913	1 370	1 826
Zisk ze zajišťovacích úrokových derivátů				
Úroky z ostatních aktiv	862	1 840	3 261	4 970
Úrokové náklady	-34 612	-74 044	-123 110	-182 546
Úroky na vklady, úvěry a ost.fin.závazky vůči centr.bankám				
Úroky na finanční závazky k obchodování				
Úroky na finanční závazky v reálné hodnotě vykázané do Z/Z				
Úroky na finanční závazky v naběhlé hodnotě	-34 612	-74 044	-123 110	-182 546
Ztráta ze zajišťovacích úrokových derivátů				
Úroky na ostatní závazky				
Náklady na základní kapitál splatný na požádání				
Výnosy z dividend				
Výnosy z dividend z finančních aktiv k obchodování				
Výnosy z dividend z finan.aktiv v RH vykázaných do Z/Z				
Výnosy z dividend z realizovatelných finančních aktiv				
Výnosy z dividend od přidružených a ovládaných osob				
Výnosy z poplatků a provizí	1 925	4 046	6 544	10 097
Poplatky a provize z operací s finančními nástroji pro zákazníky				
Poplatky a provize z obstarání emisí				
Poplatky a provize z obstarání finančních nástrojů				
Poplatky a provize za poradenskou činnost				
Poplatky a provize z clearingů a vypořádání				
Poplatky a provize za obhospodařování hodnot				
Poplatky a provize za správu, úschovu a uložení hodnot				
Poplatky a provize z příslibů a záruk				
Poplatky a provize z platebního styku				
Poplatky a provize ze strukturovaného financování				
Poplatky a provize ze sekuritizace				
Poplatky a provize z ostatních služeb	1 925	4 046	6 544	10 097
Náklady na poplatky a provize	-22	-30	-23	-61
Poplatky a provize na operace s finančními nástroji				
Poplatky a provize na obhospodařování hodnot				
Poplatky a provize na správu, úschovu a uložení hodnot				
Poplatky a provize na clearing a vypořádání	-1	-2	-3	-5
Poplatky a provize na sekuritizaci				
Poplatky a provize na ostatní služby	-21	-28	-20	-55
Realizované zisky/ztráty z finan.aktiv a závazků nevykáz. v RH do zisku/ztráty				
Zisk (ztráta) z realizovatelných finančních aktiv				
Zisk (ztráta) z úvěrů a jiných pohledávek				
Zisk (ztráta) z finančních investic držaných do splatnosti				
Zisk (ztráta) z finančních závazků v naběhlé hodnotě				
Zisk (ztráta) z ostatních závazků				
Zisk (ztráta) z finančních aktiv a závazků k obchodování				41 758
Zisk (ztráta) z kapitálových nástrojů a akciových derivátů				
Zisk (ztráta) z úrokových nástrojů (včetně úrok. derivátů)				
Zisk (ztráta) z měnových nástrojů (včetně měn. derivátů)				41 758
Zisk (ztráta) z úvěrových nástrojů (včetně úvěr. derivátů)				
Zisk (ztráta) z komodit a komoditních derivátů				
Zisk (ztráta) z ostatních nástrojů včetně hybridních				
Zisk (ztráta) z finan. aktiv a závazků v RH vykázané do zisku/ztráty				
Zisk (ztráta) ze zajišťovacího účetnictví				
Kurzové rozdíly	-3	3	5	-41 664
Zisk (ztráta) z odúčtování aktiv jiných než držaných k prodeji				
Ostatní provozní výnosy	40	40	338	686
Ostatní provozní náklady	-56	-177	-225	-941
Správní náklady	-14 022	-32 964	-43 536	-65 146
Náklady na zaměstnance	-7 933	-16 439	-25 442	-39 077
Mzdy a platy	-5 810	-11 961	-18 846	-28 944
Sociální a zdravotní pojištění	-2 017	-4 276	-6 295	-9 734
Penzijní a podobné výdaje				
Náklady na dočasné zaměstnance				
Odměny - vlastní kapitálové nástroje				
Ostatní náklady na zaměstnance	-106	-202	-301	-399
Ostatní správní náklady	-6 089	-16 525	-18 095	-26 068
Náklady na reklamu	-2 274	-7 088	-5 477	-6 430
Náklady na poradenství	-2	-336	-484	-1 865
Náklady na informační technologie	-271	-562	-977	-1 514
Náklady na outsourcing	-621	-1 638	-2 190	-3 052
Nájemné	-233	-481	-694	-821
Jiné správní náklady	-2 686	-6 420	-8 273	-12 345
Odpisy	-1 380	-2 691	-3 955	-5 233
Odpisy pozemků, budov a zařízení	-455	-892	-1 326	-1 761
Odpisy investic do nemovitostí				
Odpisy nehmotného majetku	-926	-1 800	-2 629	-3 472
Tvorba rezerv				
Ztráty ze znehodnocení	-640	-1 706	-2 648	-3 655
Ztráty ze znehodnocení finan.aktiv nevykázaných v RH do zisku/ztráty	-640	-1 706	-2 648	-3 655
Ztráty ze znehodnocení finančních aktiv v pořizovací ceně				
Ztráty ze znehodnocení realizovatelných finančních aktiv				
Ztráty ze znehodnocení úvěrů a jiných pohledávek	-640	-1 706	-2 648	-3 655
Ztráty ze znehodnocení finan. investic držaných do splatnosti				
Ztráty ze znehodnocení nefinančních aktiv				
Ztráty ze znehodnocení pozemků, budov a zařízení				
Ztráty ze znehodnocení z investic do nemovitostí				
Ztráty ze znehodnocení goodwillu				
Ztráty ze znehodnocení nehmotného majetku				
Ztráty ze znehodnocení účasti v příř. a ovládat.os. a sp.podn.				
Ztráty ze znehodnocení ostatních nefinančních aktiv				
Negativní goodwill bezprostředně zahrnutý do výkazu zisku/ztráty				
Podíl na Z/Z příř. a ovládaných osob a společných podniků				
Zisk nebo ztráta z neobčasných aktiv a vyřazených skupin		124	124	
Zisk nebo ztráta z pokračujících činností před zdaněním	2 715	2 050	13 413	14 888
Náklady na daň z příjmů			539	-3 592
Zisk nebo ztráta z pokračujících činností po zdanění	2 715	2 050	13 952	11 296
Zisk nebo ztráta z ukončované činnosti po zdanění				
Zisk nebo ztráta po zdanění	2 715	2 050	13 952	11 296

c)	Pohledávky podle selhání dlužníka	Hodnota před znehodnocením	Účetní hodnota (netto)	Opravné položky k jednotlivým pohledávkám	Opravné položky k portfoliu pohledávek znehodnocení	Opravné položky k portfoliu jednotlivě nevýznam. pohledávek	Kumulovaná ztráta z ocenění reálnou hodnotou
31.12.2008	Pohledávky z finančních činností celkem	6 800 424	6 793 304	7 119			
	Pohledávky za úvěrovými institucemi	77 899	77 899				
	Pohledávky za úvěrovými institucemi bez selhání	77 899	77 899				
	Standardní pohledávky za úvěrovými institucemi	77 899	77 899				
	Sledované pohledávky za úvěrovými institucemi						
	Pohledávky za úvěrovými institucemi se selháním						
	Nestandardní pohledávky za úvěrovými institucemi						
	Pochybné pohledávky za úvěrovými institucemi						
	Ztrátové pohledávky za úvěrovými institucemi						
	Pohledávky za jinými osobami než úvěr.institucemi	6 722 525	6 715 405	7 119			
	Pohledávky za j. osobami než úvěr.institucemi bez selhání	6 642 165	6 642 165				
	Standardní pohledávky za jinými osobami než úvěr.institucemi	6 598 442	6 598 442				
	Sledované pohledávky za jin. osobami než úvěr.institucemi	43 722	43 722				
	Pohledávky za jin. osobami než úvěr.institucemi se selháním	80 360	73 241	7 119			
	Nestandardní pohledávky za jin. osobami než úvěr.institucemi	42 083	41 093	990			
	Pochybné pohledávky za jinými osobami než úvěr.institucemi	24 616	22 691	1 924			
Ztrátové pohledávky za jinými osobami než úvěr.institucemi	13 661	9 457	4 205				
30.9.2008	Pohledávky z finančních činností celkem	6 149 089	6 142 978	6 112			
	Pohledávky za úvěrovými institucemi	74 899	74 899				
	Pohledávky za úvěrovými institucemi bez selhání	74 899	74 899				
	Standardní pohledávky za úvěrovými institucemi	74 899	74 899				
	Sledované pohledávky za úvěrovými institucemi						
	Pohledávky za úvěrovými institucemi se selháním						
	Nestandardní pohledávky za úvěrovými institucemi						
	Pochybné pohledávky za úvěrovými institucemi						
	Ztrátové pohledávky za úvěrovými institucemi						
	Pohledávky za jinými osobami než úvěr.institucemi	6 074 191	6 068 079	6 112			
	Pohledávky za j. osobami než úvěr.institucemi bez selhání	6 008 720	6 008 720				
	Standardní pohledávky za jinými osobami než úvěr.institucemi	5 963 019	5 963 019				
	Sledované pohledávky za jinými osobami než úvěr.institucemi	45 701	45 701				
	Pohledávky za jin. osobami než úvěr.institucemi se selháním	65 471	59 360	6 112			
	Nestandardní pohledávky za jin. osobami než úvěr.institucemi	30 675	30 061	615			
	Pochybné pohledávky za jinými osobami než úvěr.institucemi	22 245	20 473	1 772			
Ztrátové pohledávky za jinými osobami než úvěr.institucemi	12 551	8 826	3 725				
30.6.2008	Pohledávky z finančních činností celkem	5 162 416	5 157 246	5 170			
	Pohledávky za úvěrovými institucemi	43 912	43 912				
	Pohledávky za úvěrovými institucemi bez selhání	43 912	43 912				
	Standardní pohledávky za úvěrovými institucemi	43 912	43 912				
	Sledované pohledávky za úvěrovými institucemi						
	Pohledávky za úvěrovými institucemi se selháním						
	Nestandardní pohledávky za úvěrovými institucemi						
	Pochybné pohledávky za úvěrovými institucemi						
	Ztrátové pohledávky za úvěrovými institucemi						
	Pohledávky za jinými osobami než úvěr.institucemi	5 118 504	5 113 334	5 170			
	Pohledávky za j. osobami než úvěr.institucemi bez selhání	5 066 845	5 066 845				
	Standardní pohledávky za jinými osobami než úvěr.institucemi	5 039 552	5 039 552				
	Sledované pohledávky za jin. osobami než úvěr.institucemi	27 293	27 293				
	Pohledávky za jin. osobami než úvěr.institucemi se selháním	51 659	46 489	5 170			
	Nestandardní pohledávky za jin. osobami než úvěr.institucemi	29 951	29 014	937			
	Pochybné pohledávky za jinými osobami než úvěr.institucemi	6 408	6 146	261			
Ztrátové pohledávky za jinými osobami než úvěr.institucemi	15 300	11 329	3 971				
31.3.2008	Pohledávky z finančních činností celkem	4 537 532	4 533 428	4 104			
	Pohledávky za úvěrovými institucemi	78 148	78 148				
	Pohledávky za úvěrovými institucemi bez selhání	78 148	78 148				
	Standardní pohledávky za úvěrovými institucemi	78 148	78 148				
	Sledované pohledávky za úvěrovými institucemi						
	Pohledávky za úvěrovými institucemi se selháním						
	Nestandardní pohledávky za úvěrovými institucemi						
	Pochybné pohledávky za úvěrovými institucemi						
	Ztrátové pohledávky za úvěrovými institucemi						
	Pohledávky za jinými osobami než úvěr.institucemi	4 459 384	4 455 280	4 104			
	Pohledávky za j. osobami než úvěr.institucemi bez selhání	4 421 944	4 421 944				
	Standardní pohledávky za jinými osobami než úvěr.institucemi	4 399 355	4 399 355				
	Sledované pohledávky za jin. osobami než úvěr.institucemi	22 589	22 589				
	Pohledávky za jin. osobami než úvěr.institucemi se selháním	37 440	33 336	4 104			
	Nestandardní pohledávky za jin. osobami než úvěr.institucemi	18 070	17 611	458			
	Pochybné pohledávky za jinými osobami než úvěr.institucemi	7 982	7 511	471			
Ztrátové pohledávky za jinými osobami než úvěr.institucemi	11 388	8 213	3 175				

d)	Pohledávky podle znehodnocení	Hodnota před znehodnocením		Opravné položky	Kumulovaná ztráta z ocenění reálnou hodnotou	Účetní hodnota (netto)	
		Finanč. aktiva oceňovaná naběhlou hodnotou nebo pořiz. cenou	Finanční aktiva oceňovaná reálnou hodnotou	Finanč. aktiva oceňovaná naběhlou hodnotou nebo pořiz. cenou	Finanční aktiva oceňovaná reálnou hodnotou	Finanč. aktiva oceňovaná naběhlou hodnotou nebo pořiz. cenou	Finanční aktiva oceňovaná reálnou hodnotou
31.12.2008	Pohledávky bez znehodnocení	6 741 047		X	X	6 741 047	
	Pohledávky se znehodnocením	65 014		7 119		57 895	
30.9.2008	Pohledávky bez znehodnocení	6 105 450		X	X	6 105 450	
	Pohledávky se znehodnocením	50 981		6 112		44 869	
30.6.2008	Pohledávky bez znehodnocení	5 127 037		X	X	5 127 037	
	Pohledávky se znehodnocením	38 492		5 170		33 322	
31.3.2008	Pohledávky bez znehodnocení	4 513 847		X	X	4 513 847	
	Pohledávky se znehodnocením	28 700		4 104		24 596	

e)	Souhrnná výše restrukturalizovaných pohledávek	31.3.2008	30.6.2008	30.9.2008	31.12.2008
		0	584	0	0

f)	Reálné a jmenovité hodnoty derivátů	31.3.2008	30.6.2008	30.9.2008
1.	deriváty sjednané za účelem zajišťování	0	0	0
2.	deriváty sjednané za účelem obchodování	0	0	0

Zajišťovací deriváty k zajištění peněžních toků - aktiva	31.12.2008	
	Reálná hodnota	Jmenovitá hodnota
Deriváty - zajištění peněžních toků	30 402	427 418
Urokové deriváty k zajištění PT		
Urokové opce/cap/floor/collar/swaption k zajištění PT		
Urokové swapy (IRS) k zajištění PT		
Dohody o forwardové úrokové míře (FRA) k zajištění PT		
Urokové forwardy (jiné než FRA) k zajištění PT		
Urokové futures k zajištění PT		
Ostatní úrokové deriváty k zajištění PT		
Akciové deriváty k zajištění PT		
Akciové forwardy k zajištění PT		
Akciové futures k zajištění PT		
Akciové opce k zajištění PT		
Akciové warranty k zajištění PT		
Ostatní akciové deriváty k zajištění PT		
Měnové deriváty k zajištění PT	30 402	427 418
Měnové forwardy k zajištění PT		
Měnové futures k zajištění PT		
Křížové měnové swapy k zajištění PT	30 402	427 418
Měnové opce k zajištění PT		
Ostatní měnové deriváty k zajištění PT		
Úvěrové deriváty k zajištění PT		
Swapy úvěrového selhání k zajištění PT		
Opce úvěrového rozpětí k zajištění PT		
Swapy veškerých výnosů k zajištění PT		
Ostatní úvěrové deriváty k zajištění PT		
Komoditní deriváty k zajištění PT		
Ostatní deriváty k zajištění PT		

g)	Poměrové ukazatele	31.3.2008	30.6.2008	30.9.2008	31.12.2008
1.	Kapitálová přiměřenost	20,63%	17,94%	15,12%	13,68%
2.	Rentabilita průměrných aktiv (ROAA)	0,2%	0,1%	0,4%	0,2%
3.	Rentabilita průměrného vlastního kapitálu (ROAE)	1,8%	0,7%	3,1%	1,9%
4.	Aktiva na jednoho zaměstnance	191 995	217 919	282 791	300 016
5.	Správní náklady na jednoho zaměstnance	2 337	2 747	2 639	2 832
6.	Čistý zisk na jednoho zaměstnance	452	171	846	491

Plnění pravidel obezřetného podnikání

1. Údaje o kapitálu

- a) Kapitál Wüstenrotu hypoteční banky tvoří splacený základní kapitál zapsaný v obchodním rejstříku ve výši 600 mil.Kč zvýšený o nerozdělený zisk a povinné rezervní fondy v celkové výši 5,1 mil.Kč a snížený o hodnotu nehmotného majetku.

	31.3.2008	30.6.2008	30.9.2008	31.12.2008
b) Souhrnná výše původního kapitálu (tier 1)	600 529	600 736	600 323	598 127
Splacený základní kapitál zapsaný v obchodním rejstříku	600 000	600 000	600 000	600 000
Rezervní fondy a nerozdělený zisk	5 126	5 126	5 126	5 126
Neuhrazená ztráta z předchozích období	0	0	0	0
Ztráta za běžné účetní období	0	0	0	0
Nehmotný majetek jiný než goodwill	-4 597	-4 390	-4 803	-6 999
c) Souhrnná výše dodatkového kapitálu (tier 2)	0	0	0	0
d) Souhrnná výše kapitálu na krytí tržního rizika (tier 3)	0	0	0	0
e) Souhrnná výše odečitatelných položek	0	0	0	0
f) Souhrnná výše kapitálu po zohlednění odečitatelných položek a stanovených limitů pro dodatkový kapitál	600 529	600 736	600 323	598 127

2. Údaje o kapitálových požadavcích

- a) **Souhrnná informace o přístupu banky k posuzování dostatečnosti vnitřně stanoveného kapitálu**

1. Délka plánovacího období VSK (v měsících): strategické plánování – 36, operativní plánování – 12

2. Hlavní podstupovaná rizika a významné další vlivy (vnitřní, vnější) na celkový rizikový profil:

- tzv. rizika Pilíře 1, tj. riziko úvěrové, tržní a operační,

- tzv. rizika Pilíře 2, tj. například úrokové riziko investičního portfolia, riziko

likvidity, riziko reputační a riziko strategické,

- ostatní vnitřní nebo vnější rizika

3. Vymezení kapitálových zdrojů ke krytí rizik: shoduje se s vymezením složek kapitálu ve vyhlášce 123/2007

4. Akceptovaná míra rizik: tzv. kvóta rizikové únosnosti, která stanoví potenciál ke krytí rizik v poměru

k rizikové potřebě kapitálu (limit 125% je dodržen)

5. Metodika výpočtu: modely VAR na hladině 99% a expertní analýzy, odhady a scénáře.

6. Hlavní číselné výstupy SVSK: čtvrtletně předkládány představenstvu a akcionáři ve „Zprávě o rizicích“

- b) **Výše kapitálových požadavků**

	31.3.2008	30.6.2008	30.9.2008	31.12.2008
Kapitálové požadavky celkem	232 827	267 952	317 677	349 904
1. Kap. pož. k úvěrovému riziku celkem	227 213	260 631	310 356	342 583
1.1. Kap. pož. k úvěr. riziku při STA celkem	227 213	260 631	310 356	342 583
Kap. pož. při STA k expoz. vůči centr. vládám a bankám	0	0	0	0
Kap. pož. při STA k expoz. vůči reg. vládám a míst. orgánům	0	0	0	0
Kap. pož. při STA k expoz. vůči org. veřejného sektoru a ost.	0	0	0	0
Kap. pož. při STA k expoz. vůči mezinárodním rozvoj. bankám	0	0	0	0
Kap. pož. při STA k expoz. vůči mezinárodním organizacím	0	0	0	0
Kap. pož. při STA k expoz. vůči institucím	3 126	1 756	2 996	3 134
Kap. pož. při STA k podnikovým expoz.	15 033	17 792	19 253	20 335
Kap. pož. při STA k retailovým expoz.	164 653	189 977	226 393	245 779
Kap. pož. při STA k expoz. zajištěným nemovitostmi	40 087	45 439	54 428	62 869
Kap. pož. při STA k expoz. po splatnosti	3 549	5 051	6 345	8 185
Kap. pož. při STA k regulatorně vysoce rizikovým expoz.	0	0	0	0
Kap. pož. při STA k expoz. v krytých dluhopisech	0	0	0	0
Kap. pož. při STA ke krátkod. expoz. vůči inst. a podn. expoz.	0	0	0	1 387
Kap. pož. při STA k expoz. vůči fondům kolekt. investování	0	0	0	0
Kap. pož. při STA k ostatním expoz.	765	616	941	894
1.2. Kap. pož. k úvěr. riziku při IRB celkem	0	0	0	0
2. Kap. pož. k vypořádacímu riziku	0	0	0	0
3. Kap. pož. k pozičnímu, měnovému a komoditnímu riziku celkem	0	0	0	0
4. Kap. pož. k operačnímu riziku celkem	5 614	7 321	7 321	7 321
5. Kap. pož. k riziku angažovanosti obch. portfolia	0	0	0	0
6. Kap. pož. k ostatním a přechodným rizikům	0	0	0	0
7. Kap. pož. k úvěrovému riziku podle BASEL1	0	0	0	0

Příloha č.1

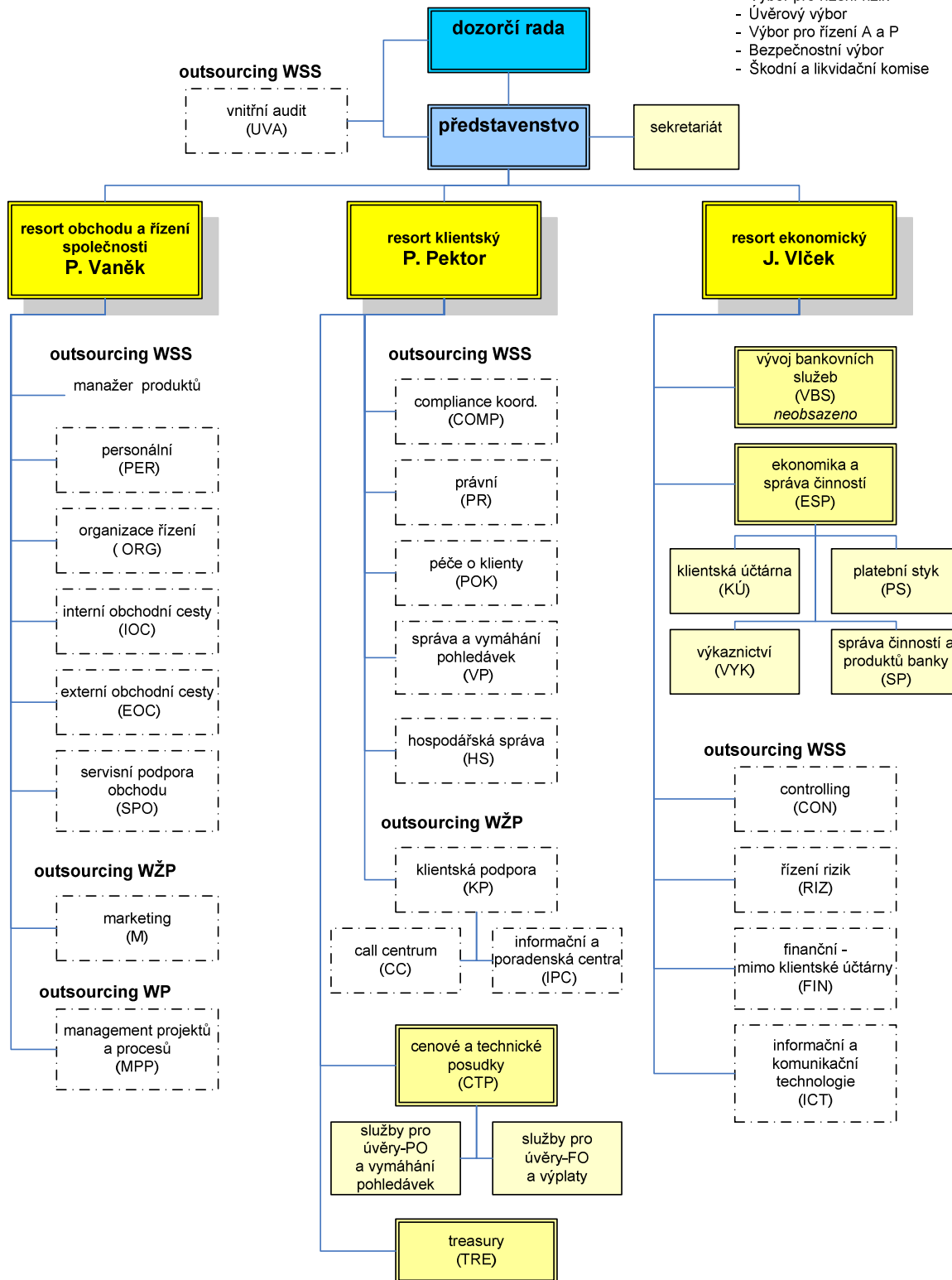
Organizační schéma WHB

platné od 11. 11. 2008

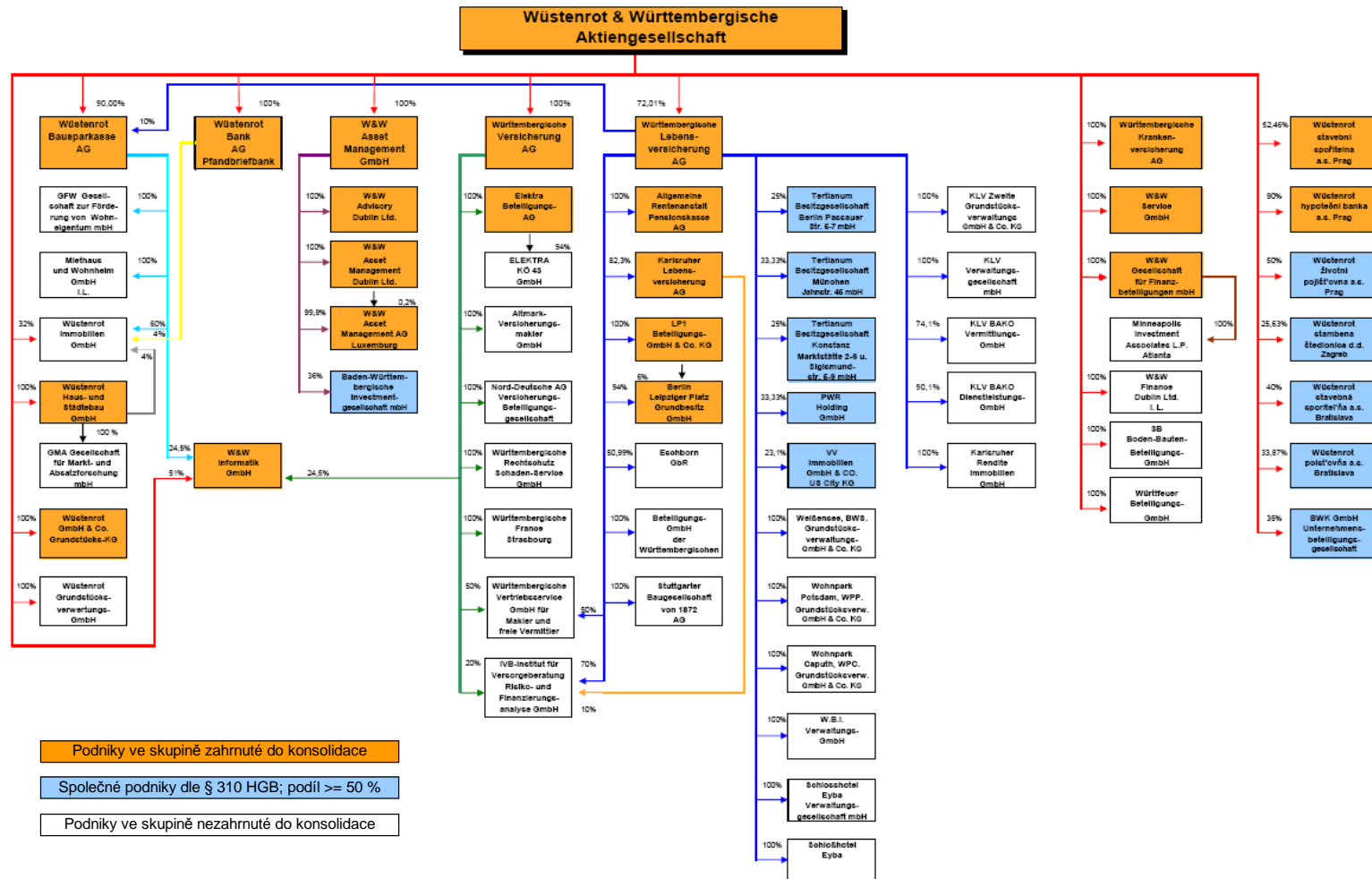
Poradní orgány představenstva:

(jejich činnost je společná pro všechny společnosti Wüstenrot)

- Výbor pro řízení rizik
- Úvěrový výbor
- Výbor pro řízení A a P
- Bezpečnostní výbor
- Škodní a likvidační komise



W&W - Konzern



- Podniky ve skupině zahrnuté do konsolidace
- Společné podniky dle § 310 HGB; podíl >= 50 %
- Podniky ve skupině nezahrnuté do konsolidace