

Uveřejňování Informací podle vyhlášky č. 123/2007 Sb.

Informace k 31.3. 2008 zveřejněné dne:

09.05.2008

1. Údaje o povinné osobě

a) obchodní firma Wüstenrot hypoteční banka a.s.
právní forma akciová společnost
adresa sídla nám. Kinských 2/602, Praha 5
identifikační číslo 26 74 71 54

b) datum zápisu do OR 23.12.2002
změny v OR

datum zápisu změny	účel změny
06.08.2007	změna v představenstvu banky
12.06.2007	změna v dozorčí radě banky
12.03.2008	rozhodnutí o výmazu prokuristy

c) základní kapitál zapsaný v OR 600 000 000,- Kč

d) splacený základní kapitál 100%

e) akcie 600 ks kmenové akcie na jméno ve jmenovité hodnotě 1 000 000,- Kč

f) banka nenabyla vlastní akcie, zatimní listy ani jiné cenné papíry, s nimiž je spojeno právo na jejich výměnu za akcie

g) od posledního zveřejnění banka nezvýšila základní kapitál

h) Organizační struktura banky - viz příloha č.1

- počet organizačních jednotek banky 1= centrála banky
- průměrný přepočtený počet zaměstnanců 20,63

i) údaje o členech dozorčí rady, členech představenstva a členech vrcholného vedení

dozorčí rada

Dr. Alexander Erdland - předseda dozorčí rady od 16.11. 2006, člen dozorčí od 1.11. 2006

vzdělání:

vysokoškolské v oboru podnikové ekonomie

praxe v oboru:

od roku 1980 působí ve vedoucích funkcích v bankovníctví, zejména jako člen statutárních orgánů finančních institucí:

1990 - DG BANK, Deutsche Genossenschaftsbank AG, Frankfurt am Main, člen představenstva

1998 - Bausparkasse Schwäbisch Hall a.s., Schwäbisch Hall, předseda představenstva

2006 - Wüstenrot & Württembergische AG Stuttgart, předseda představenstva

Členství v orgánech jiných společností:

předseda představenstva Wüstenrot & Württembergische AG, Stuttgart

předseda dozorčí rady Wüstenrot stavební spořitelna, a.s., Praha

předseda dozorčí rady Wüstenrot Bausparkasse AG, Ludwigsburg

předseda dozorčí rady Württembergische Versicherung AG, Stuttgart

předseda dozorčí rady Württembergische Lebensversicherung AG, Stuttgart

předseda dozorčí rady Wüstenrot Bank AG Pfandbriefbank, Ludwigsburg

člen dozorčí rady Wüstenrot Verwaltungs- und Dienstleistungen GmbH, Salzburg

člen dozorčí rady Wüstenrot Wohnungswirtschaft reg. Gen. m. b. H., Salzburg

člen dozorčí rady Bankhaus Hallbaum AG & Co KG, Hannover

Matthias Lechner - člen dozorčí rady od 27.4.2007

vzdělání:

vysokoškolské v oboru bankovní specialista

praxe v oboru:

1999 - 2000 člen představenstva Leonberger Bausparkasse AG

2001 - 2006 člen představenstva Wüstenrot Bausparkasse AG

2006 předseda představenstva Wüstenrot Bausparkasse AG

Členství v orgánech jiných společností:

předseda představenstva Wüstenrot Bausparkasse AG, Ludwigsburg

předseda dozorčí rady Wüstenrot Haus- und Städtebau GmbH

člen dozorčí rady Wüstenrot stavební spořitelna, a.s., Praha

člen dozorčí rady W&W Informatik GmbH

člen představenstva Verband der privaten Bausparkassen, SRN

Wolfgang Radlegger - místopředseda dozorčí rady od 23.12.2002

praxe v oboru: 23 let činný v politice (12 let v salcburské zemské vládě), od roku 1990 činný v oboru bankovníctví ve funkci člena a předsedy představenstva.

Členství v orgánech jiných společností:

předseda dozorčí rady Wüstenrot Versicherungs-AG, Salzburg
předseda dozorčí rady Wüstenrot stambena stedionica d.d., Zagreb
předseda dozorčí rady Stavebná sporitelňa VUB Wüstenrot, a.s., Bratislava
předseda dozorčí rady Wohnungswirtschaft reg. Genossenschaft m.b.H. Salzburg
místopředseda dozorčí rady Wüstenrot stavební spořitelna a.s., Praha
místopředseda dozorčí rady Fundamenta-Lakáskassza Bausparkasse AG, Budapest
člen dozorčí rady Bausparkasse Wüstenrot AG, Salzburg
člen dozorčí rady Wüstenrot Holding AG
jednatel Wüstenrot Verwaltungs- und Dienstleistungen GmbH, Salzburg

představenstvo

Dr. Hans Jürgen Wohlrabe - předseda představenstva od 11.7.2007, člen představenstva od 11.7.2007

vzdělání: VŠ - obor matematika a ekonomie
praxe v oboru: od roku 1977 činný v oboru bankovníctví a pojišťovnictví, od roku 2001 předseda představenstva Wüstenrot - stavební spořitelna a.s.

Členství v orgánech jiných společností:

předseda představenstva Wüstenrot - stavební spořitelna a.s.
předseda představenstva Wüstenrot, životní pojišťovna, a.s.

Ing. Jan Vlček - předseda představenstva od 28.7.2006 do 10.7.2007, člen představenstva od 1.7.2006

vzdělání: VŠE Praha, obchodní fakulta - zahraniční obchod
praxe v oboru: 1994-2006 Wüstenrot - stavební spořitelna a.s. Praha - finanční ředitel a prokurista

JUDr. Pavel Pektor - člen představenstva od 11.7.2007

vzdělání: VŠ - obor práva
praxe v oboru: od roku 1992 člen představenstva Wüstenrot - stavební spořitelna a.s.

Členství v orgánech jiných společností:

člen představenstva Wüstenrot - stavební spořitelna a.s.
jednatel Wüstenrot service s.r.o.

Ing. Ivo Sebera - člen představenstva od 11.7.2007

vzdělání: VŠ obor ekonomie
praxe v oboru: od roku 1993 ve WSS, od roku 2005 člen představenstva Wüstenrot - stavební spořitelna a.s.

Členství v orgánech jiných společností:

člen představenstva Wüstenrot - stavební spořitelna a.s.
člen představenstva Wüstenrot, životní pojišťovna, a.s.

vedoucí zaměstnanci

Ing. Vladimír Nergl - vedoucí útvaru finanční a hypoteční zástavní listy od 1.8.2003

vzdělání: VŠE Praha, fakulta mezinárodních vztahů
praxe: 1995 -1998 Bank Austria - úvěrový analytik
1998 Commerzbank AG, pobočka Praha - úvěrový analytik
1998 - 2003 Generali Pojišťovna a.s. - správa finančního majetku (asset management)

Ing. Josef Pevný - vedoucí útvaru cenových a technických posudků od 30.9.2007

vzdělání: VŠ
praxe: 1995 - 2007 Wüstenrot - stavební spořitelna a.s. - vedoucí útvaru Odhady nemovitostí

Ing. Valerie Tejnecká - vedoucí útvaru ekonomika a správa činností od 18.2.2008

vzdělání: VŠE
praxe: Wüstenrot - stavební spořitelna a.s. - controlling

souhrnná výše úvěrů poskytnutých povinnou osobou členům dozorčí rady, členům představenstva a vrcholného vedení

0 tis. Kč

souhrnná výše záruk vydaných povinnou osobou za členy dozorčí rady, členy představenstva a členy vrcholného vedení

0 tis. Kč

2. Údaje o složení akcionářů

obchodní firma	Wüstenrot & Württembergische AG
právní forma	akciová společnost
sídlo	Gutenbergstraße 30, D-70176 Stuttgart, SRN
podíl na hlasovacích právech	0%
obchodní firma	Wüstenrot - stavební spořitelna a.s.
právní forma	akciová společnost
sídlo	Praha 5, Janáčkovo nábřeží 41
podíl na hlasovacích právech	90%
obchodní firma	Wüstenrot Verwaltungs- und Dienstleistungen GmbH
právní forma	společnost s ručením omezeným
sídlo	Alpenstraße 70, A-5033 Salzburg, Rakouská republika
podíl na hlasovacích právech	10%

3. Údaje o struktuře konsolidačního celku, jehož je povinná osoba součástí

a) informace o osobách, které jsou ve vztahu k povinné osobě ovládajícími osobami, popřípadě většinovým společníkem

Wüstenrot & Württembergische AG, se sídlem Gutenbergstraße 30, D-70176 Stuttgart, SRN

podíl na základním kapitálu banky - 90%
podíl na hlasovacích právech - 0%

Wüstenrot - stavební spořitelna a.s., se sídlem Praha 5, Janáčkovo nábřeží 41

podíl na základním kapitálu banky - 0%
podíl na hlasovacích právech - 90%

Na základě dohody mezi Wüstenrot & Württembergische AG a Wüstenrot - stavební spořitelnou a.s (WSS) ze dne 14.5.2007 došlo k pověření WSS disponováním s akcionářskými právy ve Wüstenrot hypoteční bance a.s. ohledně 90%.

souhrnná výše pohledávek banky vůči těmto osobám

3 757 tis. Kč

souhrnná výše závazků banky vůči těmto osobám

1 171 295 tis.Kč

souhrnná výše závazků banky z cenných papírů emitovaných bankou

854 298 tis.Kč

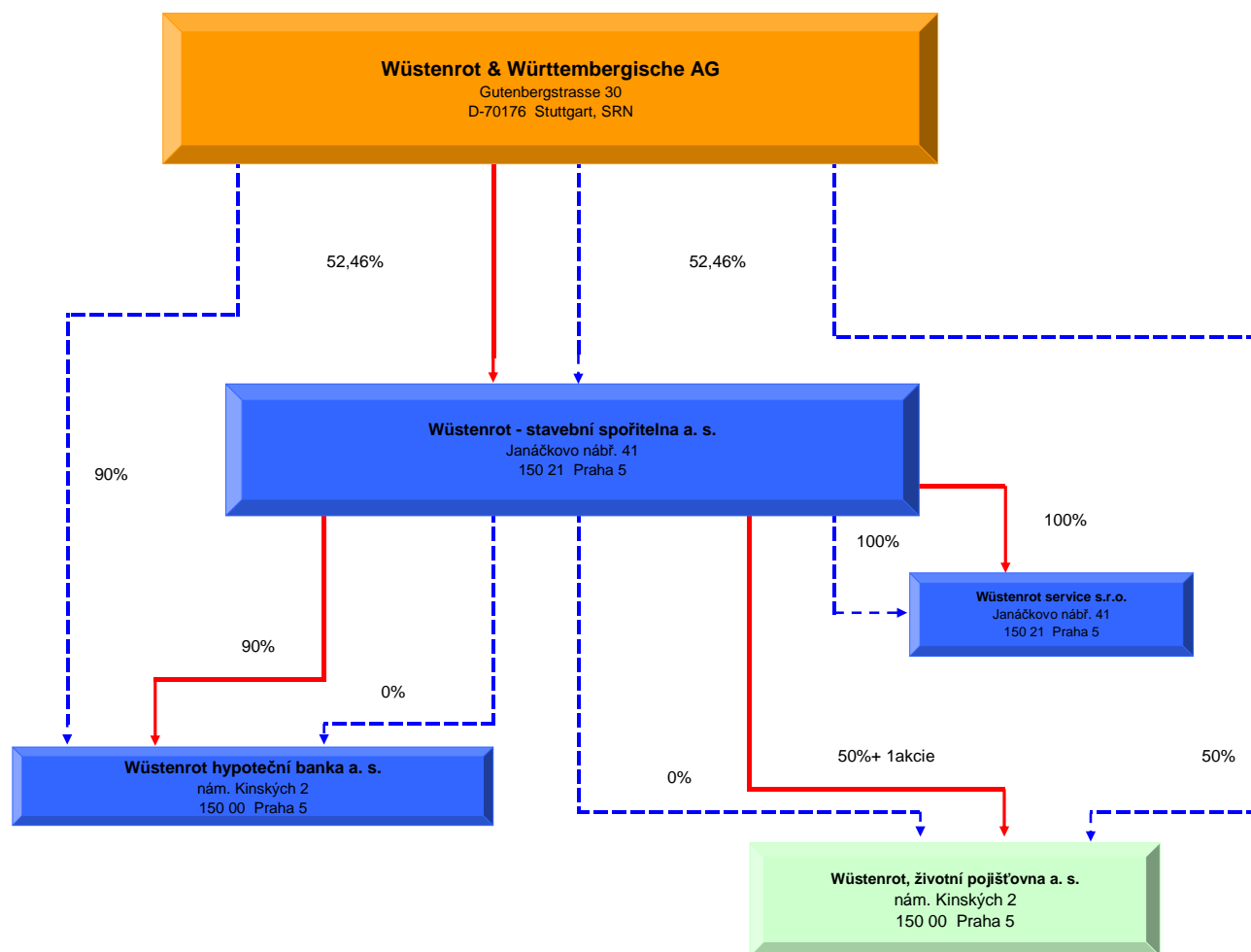
souhrnná výše bankou vydaných záruk za těmito osobami, a souhrnná výše bankou přijatých záruk od takových osob

0 tis. Kč

b) informace o osobách, které jsou ve vztahu k povinné osobě ovládanými osobami, popřípadě v nichž je povinná osoba většinovým společníkem

Banka není ovládající osobou ani většinovým společníkem v žádné firmě.

c) Grafické znázornění konsolidačního celku nad nímž ČNB vykonává dohled na konsolidovaném základě, a jehož členem je povinná osoba



- - - - - Přímý podíl na základním kapitálu
- Přímý podíl na hlasovacích právech
- Regulovaný konsolidační celek

4. Informace o činnostech banky

a) předmět podnikání zapsaný v obchodním rejstříku:

přijímání vkladů od veřejnosti
poskytování úvěrů
platební styk a zúčtování
vydávání hypotečních zástavních listů
poskytování bankovních informací
investování do cenných papírů na vlastní účet

b) přehled činností skutečně vykonávaných

přijímání vkladů od veřejnosti
poskytování úvěrů
platební styk a zúčtování
vydávání hypotečních zástavních listů
poskytování bankovních informací
investování do cenných papírů na vlastní účet

c) činnosti, jejichž vykonávání nebo poskytování bylo ČNB omezeno nebo vyloučeno

Banka nemá žádné činnosti jejichž vykonávání nebo poskytování je omezeno nebo vyloučeno.

5. Údaje o finanční situaci povinné osoby

a) Rozvaha banky

Aktiva	30.06.2007			30.09.2007			31.12.2007			31.03.2008		
	Údaj nekompenzovaný o opravné položky a oprávký	Opravné položky a oprávký	Údaj kompenzovaný o opravné položky a oprávký	Údaj nekompenzovaný o opravné položky a oprávký	Opravné položky a oprávký	Údaj kompenzovaný o opravné položky a oprávký	Údaj nekompenzovaný o opravné položky a oprávký	Opravné položky a oprávký	Údaj kompenzovaný o opravné položky a oprávký	Údaj nekompenzovaný o opravné položky a oprávký	Opravné položky a oprávký	Údaj kompenzovaný o opravné položky a oprávký
	Rezidenti a nerezidenti celkem			Rezidenti a nerezidenti celkem			Rezidenti a nerezidenti celkem			Rezidenti a nerezidenti celkem		
Aktiva celkem	3 440 589	25 629	3 414 960	4 198 446	27 744	4 170 702	4 343 523	29 486	4 314 037	4 638 383	31 506	4 607 878
Pokladná hotovost a pohledávky vůči centrálním bankám	647	X	647	1 245	X	1 245	2 580	X	2 580	86	X	86
Pokladná hotovost	29	X	29	56	X	56	28	X	28	19	X	19
Pohledávky vůči centrálním bankám	618		618	1 189		1 189	2 551		2 551	66		66
Finanční aktiva k obchodování	0	X	0	0	X	0	0	X	0	0	X	0
Deriváty k obchodování s kladnou reálnou hodnotou	0	X	0	0	X	0	0	X	0	0	X	0
Kapitálové nástroje k obchodování	0	X	0	0	X	0	0	X	0	0	X	0
Dluhové cenné papíry k obchodování	0	X	0	0	X	0	0	X	0	0	X	0
Pohledávky k obchodování	0	X	0	0	X	0	0	X	0	0	X	0
Pohledávky k obchodování vůči úvěrovým institucím	0	X	0	0	X	0	0	X	0	0	X	0
Pohledávky k obchodování vůči j. osobám než úvěr. institucím	0	X	0	0	X	0	0	X	0	0	X	0
Ostatní pohledávky k obchod. sektorové nečleněné	0	X	0	0	X	0	0	X	0	0	X	0
Finanční aktiva v reálné hodnotě vykázané do zisku nebo ztráty	0	X	0	0	X	0	0	X	0	0	X	0
Kapitálové nástroje v reálné hodnotě vykázané do zisku/ztráty	0	X	0	0	X	0	0	X	0	0	X	0
Dluhové cenné papíry v reálné hodnotě vykázané do zisku/ztráty	0	X	0	0	X	0	0	X	0	0	X	0
Pohledávky v reálné hodnotě vykázané do zisku nebo ztráty	0	X	0	0	X	0	0	X	0	0	X	0
Pohledávky v reálné hodnotě vykázané do ZZ vůči úvěr. inst.	0	X	0	0	X	0	0	X	0	0	X	0
Pohledávky v RH vykázané do ZZ vůči j. osobám než úvěr. inst.	0	X	0	0	X	0	0	X	0	0	X	0
Ostatní pohledávky v RH vykázané do ZZ sektorové nečleněné	0	X	0	0	X	0	0	X	0	0	X	0
Realizovatelná finanční aktiva	0	X	0	0	X	0	0	X	0	0	X	0
Kapitálové nástroje realizovatelné	0	X	0	0	X	0	0	X	0	0	X	0
Dluhové cenné papíry realizovatelné	0	X	0	0	X	0	0	X	0	0	X	0
Pohledávky realizovatelné	0	X	0	0	X	0	0	X	0	0	X	0
Pohledávky realizovatelné vůči úvěrovým institucím	0	X	0	0	X	0	0	X	0	0	X	0
Pohledávky realizovatelné vůči j. osobám než úvěr. institucím	0	X	0	0	X	0	0	X	0	0	X	0
Ostatní pohledávky realizovatelné sektorové nečleněné	0	X	0	0	X	0	0	X	0	0	X	0
Úvěry a jiné pohledávky	3 344 400	2 322	3 342 077	4 100 449	2 904	4 097 545	4 243 500	3 464	4 240 035	4 542 481	4 104	4 538 377
Dluhové cenné papíry neoobchodovatelné	0		0	0		0	0		0	0		0
Pohledávky	3 344 400	2 322	3 342 077	4 100 449	2 904	4 097 545	4 243 500	3 464	4 240 035	4 542 481	4 104	4 538 377
Pohledávky vůči úvěrovým institucím	170 329		170 329	540 200		540 200	152 575		152 575	78 148		78 148
Pohledávky vůči osobám jiným než úvěrovým institucím	3 172 679	2 322	3 170 356	3 558 550	2 904	3 555 647	4 089 879	3 464	4 086 415	4 459 384	4 104	4 455 280
Ostatní pohledávky sektorové nečleněné	1 392		1 392	1 699		1 699	1 045		1 045	4 949		4 949
Finanční investice držené do splatnosti	50 644		50 644	51 101		51 101	51 558		51 558	50 115		50 115
Dluhové cenné papíry držené do splatnosti	50 644		50 644	51 101		51 101	51 558		51 558	50 115		50 115
Pohledávky držené do splatnosti	0		0	0		0	0		0	0		0
Pohledávky držené do splatnosti vůči úvěrovým institucím	0		0	0		0	0		0	0		0
Pohledávky držené do splatnosti vůči j. osobám než úvěr. inst.	0		0	0		0	0		0	0		0
Ostatní pohledávky držené do splatnosti sektorové nečleněné	0		0	0		0	0		0	0		0
Zajišťovací deriváty s kladnou reálnou hodnotou	0	X	0	0	X	0	0	X	0	0	X	0
Zajišť. deriváty s kladnou RH - zajištění reálné hodnoty	0	X	0	0	X	0	0	X	0	0	X	0
Zajišť. deriváty s kladnou RH - zajištění peněžních toků	0	X	0	0	X	0	0	X	0	0	X	0
Zajišť. deriváty s kl. RH- zajištění investic do zahr. jedn.	0	X	0	0	X	0	0	X	0	0	X	0
Zajišť. deriváty s kladnou RH-zajištění úrok.rizika- pen. toky	0	X	0	0	X	0	0	X	0	0	X	0
Kladné změny reálné hodnoty portfolia zajišťovaných nástrojů	0	X	0	0	X	0	0	X	0	0	X	0
Hmotný majetek	11 056	6 203	4 853	11 411	6 831	4 580	11 233	7 111	4 122	11 892	7 566	4 326
Pozemky, budovy a zařízení	0		0	0		0	0		0	0		0
Investice do nemovitosti	11 056	6 203	4 853	11 411	6 831	4 580	11 233	7 111	4 122	11 892	7 566	4 326
Nehmotný majetek	21 883	17 104	4 779	21 883	18 009	3 874	24 204	18 910	5 293	24 433	19 836	4 597
Goodwill	0		0	0		0	0		0	0		0
Ostatní nehmotný majetek	21 883	17 104	4 779	21 883	18 009	3 874	24 204	18 910	5 293	24 433	19 836	4 597
Účasti v přidružených a ovládaných osobách a ve společných podnikcích	0		0	0		0	0		0	0		0
Daňové pohledávky	7 935	X	7 935	11 235	X	11 235	10 081	X	10 081	10 081	X	10 081
Pohledávky ze splatné daně	0	X	0	0	X	0	0	X	0	0	X	0
Pohledávky z odložené daně	7 935	X	7 935	11 235	X	11 235	10 081	X	10 081	10 081	X	10 081
Ostatní aktiva	4 024		4 024	1 122		1 122	368		368	296		296
Neoobchodní aktiva a vyřazené skupiny určené k prodeji	0		0	0		0	0		0	0		0

Závazky a vlastní kapitál	30.06.2007	30.09.2007	31.12.2007	31.03.2008
	Všechny měny	Všechny měny	Všechny měny	Všechny měny
Závazky a vlastní kapitál celkem	3 414 960	4 170 702	4 314 037	4 607 878
Závazky celkem	2 808 808	3 562 583	3 704 046	3 995 172
Vklady, úvěry a ostatní finanční závazky vůči centr. bankám				
Finanční závazky k obchodování				
Deriváty k obchodování se zápornou reálnou hodnotou				
Závazky z krátkých prodejů				
Vklady, úvěry a ostatní finanční závazky k obchodování				
Vklady, úvěry a ostatní fin. závazky k obch. vůči úvěr. inst.				
Vklady, úvěry a ost. fin. závaz. k obch. vůči j. osob. než úvěr. inst.				
Ostatní finanční závazky k obchodování sektorové nečleněné				
Emitované dluhové CP určené k odkupu v krátkém období				
Finanční závazky v reálné hodnotě vykázané do zisku/ztráty				
Vklady, úvěry a ostatní finanční závazky v RH vykázané do ZZ				
Vklady, úvěry a ost. fin. závaz. v RH vykázané do ZZ vůči úvěr. inst.				
Vklady a ost. fin. záv. v RH vykázané do ZZ vůči j. osob. než úvěr. inst.				
Ostatní fin. závazky v RH vykázané do ZZ sektor. nečlen.				
Emitované dluhové CP v RH vykázané do zisku nebo ztráty				
Podřízené závazky v RH vykázané do zisku nebo ztráty				
Finanční závazky v naběhlé hodnotě	2 799 443	3 552 349	3 691 892	3 982 583
Vklady, úvěry a ostatní finanční závazky v naběhlé hodnotě	354 608	558 929	510 733	600 973
Vklady a ost. fin. závazky v naběhlé hodnotě vůči úvěr. inst.	350 716	554 023	502 985	584 017
Vklady a ost. fin. závaz. v naběhlé hodnotě vůči j. osob. než úvěr. inst.				
Ostatní finanční závazky v naběhlé hodnotě sektor. nečleněné	3 892	4 905	7 748	16 956
Emitované dluhové cenné papíry v naběhlé hodnotě	2 444 836	2 993 421	3 181 159	3 381 611
Podřízené závazky v naběhlé hodnotě				
Finanční závazky spojené s převáděnými aktivy				
Zajišťovací deriváty se zápornou reálnou hodnotou				
Zajišť. deriváty se zápornou RH - zajištění reálné hodnoty				
Zajišť. deriváty se zápornou RH - zajištění peněžních toků				
Zajišť. deriváty s záp. RH - zajištění investic do zahr. jedn.				
Zajišť. deriváty se zápornou RH-zajištění úrok.rizika - RH				
Zajišť. deriváty s záp. RH-zajištění úrok.rizika-peněž. toky				
Záporné změny reálné hodnoty portfolia zajišťovaných nástrojů				
Rezervy				
Rezervy na restrukturalizace				
Rezervy na daně a soudní spory				
Rezervy na důchody a podobné závazky				
Rezervy na podrozvahové položky				
Rezervy na nevýhodné smlouvy				
Ostatní rezervy				
Daňové závazky				
Závazky ze splatné daně				
Závazky z odložené daně				
Ostatní závazky	9 365	10 233	12 154	12 588
Základní kapitál družstev splatný na požádání	X	X	X	X
Závazky spojené s vyřazenými skupinami určenými k prodeji				
Vlastní kapitál celkem	606 152	608 119	609 991	612 706
Základní kapitál	600 000	600 000	600 000	600 000
Splacený základní kapitál	600 000	600 000	600 000	600 000
Nesplacený základní kapitál				
Emissní ážio				
Další vlastní kapitál	4 865	4 865	4 865	4 865
Kapitálová složka finančních nástrojů				
Ostatní kapitálové nástroje	4 865	4 865	4 865	4 865
Fondy z přecenění a ostatní oceňovací rozdíly				
Oceňovací rozdíly z hmotného majetku				
Oceňovací rozdíly z nehmotného majetku				
Zajištění čistých investic do zahraničních jednotek				
Zajištění peněžních toků				
Oceňovací rozdíly z realizovatelných finančních aktiv				
Oceň. rozdíly z neoběž. aktiv a ukončov. čin. určených k prodeji				
Ostatní oceňovací rozdíly				
Rezervní fondy				
Nerozdělený zisk (neuhrazená ztráta) z předchozích období				5 126
Vlastní akcie				
Zisk (ztráta) za běžné účetní období	1 287	3 254	5 126	2 715

b) Výkaz zisku a ztráty banky

	30.06.2007	30.09.2007	31.12.2007	31.03.2008
Zisk z finanční a provozní činnosti	29 387	46 542	63 816	18 756
Úrokové výnosy	67 001	106 635	152 587	51 485
Úroky z pohledávek vůči centrálním bankám				
Úroky z finančních aktiv k obchodování				
Úroky z finančních aktiv v reálné hodnotě vykázaných do Z/Z				
Úroky z realizovatelných finančních aktiv				
Úroky z úvěrů a jiných pohledávek	64 688	103 157	147 557	50 166
Úroky z finančních investic držaných do splatnosti	915	1 372	1 829	457
Zisk ze zajišťovacích úrokových derivátů				
Úroky z ostatních aktiv	1 398	2 107	3 201	862
Úrokové náklady	-39 573	-63 516	-93 601	-34 612
Úroky na vklady, úvěry a ost. fin. závazky vůči centr. bankám				
Úroky na finanční závazky k obchodování				
Úroky na finanční závazky v reálné hodnotě vykázané do Z/Z				
Úroky na finanční závazky v naběhlé hodnotě	-39 573	-63 516	-93 601	-34 612
Ztráta ze zajišťovacích úrokových derivátů				
Úroky na ostatní závazky				
Náklady na základní kapitál splatný na požádání				
Výnosy z dividend				
Výnosy z dividend z finančních aktiv k obchodování				
Výnosy z dividend z finanč. aktiv v RH vykázaných do Z/Z				
Výnosy z dividend z realizovatelných finančních aktiv				
Výnosy z dividend od přidružených a ovládaných osob				
Výnosy z poplatků a provizí	2 877	4 522	6 303	1 925
Poplatky a provize z operací s finančními nástroji pro zákazníky				
Poplatky a provize z obstarání emisí				
Poplatky a provize z obstarání finančních nástrojů				
Poplatky a provize za poradenskou činnost				
Poplatky a provize z clearingů a vypořádání				
Poplatky a provize za obhospodářování hodnot				
Poplatky a provize za správu, úschovu a uložení hodnot				
Poplatky a provize z příslužností a záruk				
Poplatky a provize z platebního styku				
Poplatky a provize ze strukturovaného financování				
Poplatky a provize ze sekuritizace				
Poplatky a provize z ostatních služeb	2 877	4 522	6 303	1 925
Náklady na poplatky a provize	-557	-631	-640	-22
Poplatky a provize na operaci s finančními nástroji				
Poplatky a provize na obhospodářování hodnot				
Poplatky a provize na správu, úschovu a uložení hodnot				
Poplatky a provize na clearing a vypořádání	-3	-5	-7	-1
Poplatky a provize na sekuritizaci				
Poplatky a provize na ostatní služby	-554	-626	-633	-21
Realizované zisky/ztráty z finanč. aktiv a závazků nevykáz. v RH do zisku/ztráty				
Zisk (ztráta) z realizovatelných finančních aktiv				
Zisk (ztráta) z úvěrů a jiných pohledávek				
Zisk (ztráta) z finančních investic držaných do splatnosti				
Zisk (ztráta) z finančních závazků v naběhlé hodnotě				
Zisk (ztráta) z ostatních závazků				
Zisk (ztráta) z finančních aktiv a závazků k obchodování				
Zisk (ztráta) z kapitálových nástrojů a akciových derivátů				
Zisk (ztráta) z úrokových nástrojů (včetně úrok. derivátů)				
Zisk (ztráta) z měnových nástrojů (včetně měn. derivátů)				
Zisk (ztráta) z úvěrových nástrojů (včetně úvěr. derivátů)				
Zisk (ztráta) z komodit a komoditních derivátů				
Zisk (ztráta) z ostatních nástrojů včetně hybridních				
Zisk (ztráta) z finanč. aktiv a závazků v RH vykázané do zisku/ztráty				
Zisk (ztráta) ze zajišťovacího účetnictví				
Kurzové rozdíly	1	-15	-24	-3
Zisk (ztráta) z odúčtování aktiv jiných než držaných k prodeji				
Ostatní provozní výnosy	45	94	136	40
Ostatní provozní náklady	-407	-547	-944	-56
Správní náklady	-27 173	-40 245	-52 835	-14 022
Náklady na zaměstnance	-17 421	-26 084	-33 263	-7 933
Mzdy a platy	-13 296	-20 027	-24 670	-5 810
Sociální a zdravotní pojištění	-3 940	-5 826	-8 319	-2 017
Penzijní a podobné výdaje				
Náklady na dočasné zaměstnance				
Odměny - vlastní kapitálové nástroje				
Ostatní náklady na zaměstnance	-185	-230	-273	-106
Ostatní správní náklady	-9 751	-14 161	-19 573	-6 089
Náklady na reklamu	-1 468	-2 316	-2 024	-2 274
Náklady na poradenství	-595	-714	-1 370	-2
Náklady na informační technologie	-2 612	-1 696	-2 655	-271
Náklady na outsourcing		-2 359	-3 165	-621
Nájemné	-1 839	-2 717	-3 619	-233
Jiné správní náklady	-3 238	-4 359	-6 740	-2 688
Odpsý pozemků, budov a zařízení	-2 986	-4 520	-5 860	-1 380
Odpsý investic do nemovitosti	-908	-1 537	-1 976	-455
Odpsý nehmotného majetku	-2 077	-2 983	-3 884	-926
Tvorba rezerv				
Ztráty ze znehodnocení	-1 242	-1 823	-2 383	-640
Ztráty ze znehodnocení finanč. aktiv nevykázaných v RH do zisku/ztráty	-1 242	-1 823	-2 383	-640
Ztráty ze znehodnocení finančních aktiv v pořizovací ceně				
Ztráty ze znehodnocení realizovatelných finančních aktiv				
Ztráty ze znehodnocení úvěrů a jiných pohledávek	-1 242	-1 823	-2 383	-640
Ztráty ze znehodnocení finanč. investic držaných do splatnosti				
Ztráty ze znehodnocení nefinančních aktiv				
Ztráty ze znehodnocení pozemků, budov a zařízení				
Ztráty ze znehodnocení z investic do nemovitosti				
Ztráty ze znehodnocení goodwillu				
Ztráty ze znehodnocení nehmotného majetku				
Ztráty ze znehodnocení účasti v přidr. a ovládaných os. a sp. podn.				
Ztráty ze znehodnocení ostatních nefinančních aktiv				
Negativní goodwill bezprostředně zahrnutý do výkazu zisku/ztráty				
Podíl na Z/Z přidr. a ovládaných osob a společných podniků				
Zisk nebo ztráta z neoběžných aktiv a vyřazovaných skupin			242	
Zisk nebo ztráta z pokračujících činností před zdaněním	-2 013	-46	2 980	2 715
Náklady na daň z příjmů	3 300	3 300	2 146	-2 715
Zisk nebo ztráta z pokračujících činností po zdanění	1 287	3 254	5 126	2 715
Zisk nebo ztráta z ukončované činnosti po zdanění				
Zisk nebo ztráta po zdanění	1 287	3 254	5 126	2 715

c)	Pohledávky podle selhání dlužníka	Hodnota před znehodnocením	Účetní hodnota (netto)	Opravné položky k jednotlivým pohledávkám	Opravné položky k portfoliu pohledávek jednotlivě bez znehodnocení	Opravné položky k portfoliu jednotlivě nevýznam. pohledávek	Kumulovaná ztráta z ocenění reálnou hodnotou	
31.03.2008	Pohledávky z finančních činností celkem	4 537 532	4 533 428	4 104				
	Pohledávky za úvěrovými institucemi	78 148	78 148					
	Pohledávky za úvěrovými institucemi bez selhání	78 148	78 148					
	Standardní pohledávky za úvěrovými institucemi	78 148	78 148					
	Sledované pohledávky za úvěrovými institucemi							
	Pohledávky za úvěrovými institucemi se selháním							
	Nestandardní pohledávky za úvěrovými institucemi							
	Pochybné pohledávky za úvěrovými institucemi							
	Zrátové pohledávky za úvěrovými institucemi							
	Pohledávky za jinými osobami než úvěr.institucemi	4 459 384	4 455 280	4 104				
	Pohledávky za j. osobami než úvěr.institucemi bez selhání	4 421 944	4 421 944					
	Standardní pohledávky za jinými osobami než úvěr.institucemi	4 399 355	4 399 355					
	Sledované pohledávky za jin. osobami než úvěr.institucemi	22 589	22 589					
	Pohledávky za jin. osobami než úvěr.institucemi se selháním	37 440	33 336	4 104				
	Nestandardní pohledávky za jin. osobami než úvěr.institucemi	18 070	17 611	458				
	Pochybné pohledávky za jinými osobami než úvěr.institucemi	7 982	7 511	471				
	Zrátové pohledávky za jinými osobami než úvěr.institucemi	11 388	8 213	3 175				
	Pohledávky z finančních činností celkem	4 242 454	4 238 990	3 464				
	31.12.2007	Pohledávky za úvěrovými institucemi	152 575	152 575				
Pohledávky za úvěrovými institucemi bez selhání		152 575	152 575					
Standardní pohledávky za úvěrovými institucemi		152 575	152 575					
Sledované pohledávky za úvěrovými institucemi								
Pohledávky za úvěrovými institucemi se selháním								
Nestandardní pohledávky za úvěrovými institucemi								
Pochybné pohledávky za úvěrovými institucemi								
Zrátové pohledávky za úvěrovými institucemi								
Pohledávky za jinými osobami než úvěr.institucemi		4 089 879	4 086 415	3 464				
Pohledávky za j. osobami než úvěr.institucemi bez selhání		4 054 860	4 054 860					
Standardní pohledávky za jinými osobami než úvěr.institucemi		4 035 812	4 035 812					
Sledované pohledávky za jin. osobami než úvěr.institucemi		19 048	19 048					
Pohledávky za jin. osobami než úvěr.institucemi se selháním		35 019	31 555	3 464				
Nestandardní pohledávky za jin. osobami než úvěr.institucemi		9 626	9 506	120				
Pochybné pohledávky za jinými osobami než úvěr.institucemi		14 112	13 340	772				
Zrátové pohledávky za jinými osobami než úvěr.institucemi		11 280	8 708	2 572				
Pohledávky z finančních činností celkem		4 098 750	4 095 847	2 904				
30.09.2007		Pohledávky za úvěrovými institucemi	540 200	540 200				
		Pohledávky za úvěrovými institucemi bez selhání	540 200	540 200				
	Standardní pohledávky za úvěrovými institucemi	540 200	540 200					
	Sledované pohledávky za úvěrovými institucemi							
	Pohledávky za úvěrovými institucemi se selháním							
	Nestandardní pohledávky za úvěrovými institucemi							
	Pochybné pohledávky za úvěrovými institucemi							
	Zrátové pohledávky za úvěrovými institucemi							
	Pohledávky za jinými osobami než úvěr.institucemi	3 558 550	3 555 647	2 904				
	Pohledávky za j. osobami než úvěr.institucemi bez selhání	3 524 909	3 524 909					
	Standardní pohledávky za jinými osobami než úvěr.institucemi	3 507 633	3 507 633					
	Sledované pohledávky za jin. osobami než úvěr.institucemi	17 277	17 277					
	Pohledávky za jin. osobami než úvěr.institucemi se selháním	33 641	30 737	2 904				
	Nestandardní pohledávky za jin. osobami než úvěr.institucemi	9 108	9 014	94				
	Pochybné pohledávky za jinými osobami než úvěr.institucemi	16 764	15 663	1 101				
	Zrátové pohledávky za jinými osobami než úvěr.institucemi	7 769	6 060	1 709				
	Pohledávky z finančních činností celkem	3 343 008	3 340 685	2 322				
	30.06.2007	Pohledávky za úvěrovými institucemi	170 329	170 329				
		Pohledávky za úvěrovými institucemi bez selhání	170 329	170 329				
Standardní pohledávky za úvěrovými institucemi		170 329	170 329					
Sledované pohledávky za úvěrovými institucemi								
Pohledávky za úvěrovými institucemi se selháním								
Nestandardní pohledávky za úvěrovými institucemi								
Pochybné pohledávky za úvěrovými institucemi								
Zrátové pohledávky za úvěrovými institucemi								
Pohledávky za jinými osobami než úvěr.institucemi		3 172 679	3 170 356	2 322				
Pohledávky za j. osobami než úvěr.institucemi bez selhání		3 142 863	3 142 863					
Standardní pohledávky za jinými osobami než úvěr.institucemi		3 129 095	3 129 095					
Sledované pohledávky za jin. osobami než úvěr.institucemi		13 767	13 767					
Pohledávky za jin. osobami než úvěr.institucemi se selháním		29 816	27 494	2 322				
Nestandardní pohledávky za jin. osobami než úvěr.institucemi		8 444	8 171	273				
Pochybné pohledávky za jinými osobami než úvěr.institucemi		13 279	12 627	652				
Zrátové pohledávky za jinými osobami než úvěr.institucemi		8 093	6 696	1 397				

d)	Pohledávky podle znehodnocení	Hodnota před znehodnocením		Opravné položky	Kumulovaná ztráta z ocenění reálnou hodnotou	Účetní hodnota (netto)	
		Finanč. aktiva oceňovaná naběhlou hodnotou nebo pořiz. cenou	Finanční aktiva oceňovaná reálnou hodnotou			Finanč. aktiva oceňovaná naběhlou hodnotou nebo pořiz. cenou	Finanční aktiva oceňovaná reálnou hodnotou
31.03.2008	Pohledávky bez znehodnocení	4 513 847			X	4 513 847	
	Pohledávky se znehodnocením	28 700		4 104			24 596
31.12.2007	Pohledávky bez znehodnocení	4 218 423		X	X	4 218 423	
	Pohledávky se znehodnocením	27 628		3 464			24 164
30.09.2007	Pohledávky bez znehodnocení	4 076 525		X	X	4 076 525	
	Pohledávky se znehodnocením	25 112		2 904			22 208
30.06.2007	Pohledávky bez znehodnocení	3 319 239		X	X	3 319 239	
	Pohledávky se znehodnocením	25 779		2 322			23 457

e)	Souhrnná výše restrukturalizovaných pohledávek	30.06.2007	30.09.2007	31.12.2007	31.03.2008
		0	0	0	0

f)	Reálné a jmenovité hodnoty derivátů	30.06.2007	30.09.2007	31.12.2007	31.03.2008
1.	deriváty sjednané za účelem zajišťování	0	0	0	0
2.	deriváty sjednané za účelem obchodování	0	0	0	0

g)	Poměrové ukazatele	30.06.2007	30.09.2007	31.12.2007	31.03.2008
1.	Kapitálová příměrenost	21,66%	18,36%	16,75%	20,63%
2.	Rentabilita průměrných aktiv (ROAA)	0,1%	0,1%	0,1%	0,2%
3.	Rentabilita průměrného vlastního kapitálu (ROAE)	0,4%	0,7%	0,9%	1,8%
4.	Aktiva na jednoho zaměstnance	85 374	101 724	102 715	191 995
5.	Správní náklady na jednoho zaměstnance	1 359	1 309	1 258	2 337
6.	Čistý zisk na jednoho zaměstnance	64	106	122	452

Plnění pravidel obezřetného podnikání

1. Údaje o kapitálu

a) Kapitál Wüstenrotu hypoteční banky k 31.3.2008 tvoří splacený základní kapitál zapsaný v obchodním rejstříku ve výši 600 mil.Kč zvýšený o nerozdělený zisk ve výši 5,1 mil.Kč a snížený o hodnotu nehmotného majetku ve výši 4,6 mil. Kč.

	30.06.2007	30.09.2007	31.12.2007	31.03.2008
b) Souhrnná výše původního kapitálu (tier 1)	595 221	596 126	594 707	600 529
Splacený základní kapitál zapsaný v obchodním rejstříku	600 000	600 000	600 000	600 000
Rezervní fondy a nerozdělený zisk	0	0	0	5 126
Neuhrazená ztráta z předchozích období	0	0	0	0
Ztráta za běžné účetní období	0	0	0	0
Nehmotný majetek jiný než goodwill	-4 779	-3 874	-5 293	-4 597
c) Souhrnná výše dodatkového kapitálu (tier 2)	4 865	0	0	0
d) Souhrnná výše kapitálu na krytí tržního rizika (tier 3)	0	0	0	0
e) Souhrnná výše odečitatelných položek	0	0	0	0
f) Souhrnná výše kapitálu po zohlednění odečitatelných položek a stanovených limitů pro dodatkový kapitál	600 086	596 126	594 707	600 529

2. Údaje o kapitálových požadavcích

a) **Souhrnná informace o přístupu banky k posuzování dostatečnosti vnitřně stanoveného kapitálu**

1. Délka plánovacího období VSK (v měsících): strategické plánování – 36, operativní plánování – 3

2. Hlavní podstupovaná rizika a významné další vlivy (vnitřní, vnější) na celkový rizikový profil:

- tzv. rizika Pilíře 1, tj. riziko úvěrové, tržní a operační,
- tzv. rizika Pilíře 2, tj. například úrokové riziko investičního portfolia, riziko likvidity, riziko reputační a riziko strategické,
- ostatní vnitřní nebo vnější rizika

3. Vymezení kapitálových zdrojů ke krytí rizik: shoduje se s vymezením složek kapitálu ve vyhlášce 123/2007

4. Akceptovaná míra rizik: tzv. kvóta rizikové únosnosti, která stanoví potenciál ke krytí rizik v poměru k rizikové potřebě kapitálu (limit 125% je dodržen)

5. Metodika výpočtu: modely VAR na hladině 99% a expertní analýzy, odhady a scénáře.

6. Hlavní číselné výstupy SVSK: čtvrtletně předkládány představenstvu a akcionáři ve „Zprávě o rizicích“

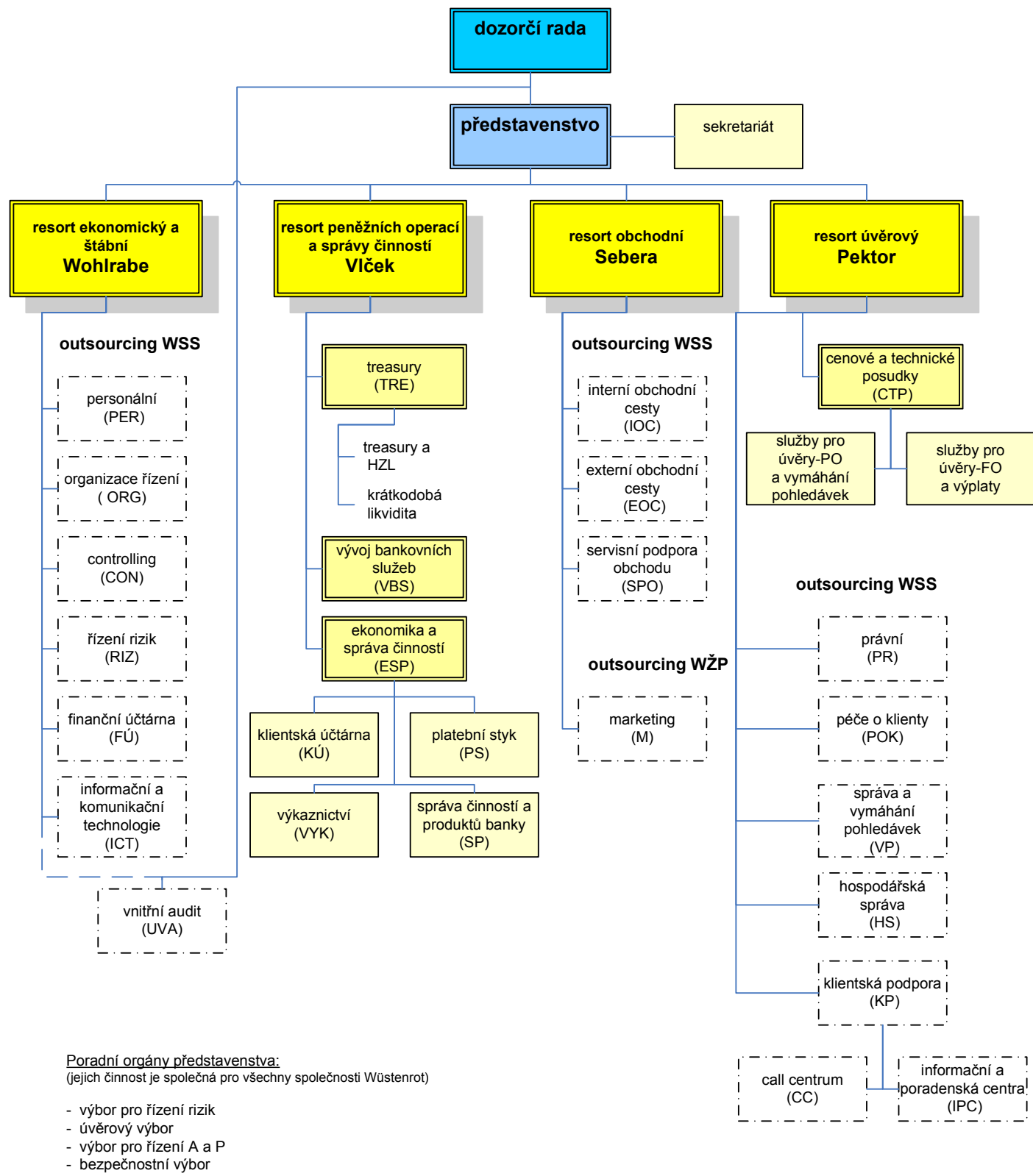
b) **Výše kapitálových požadavků**

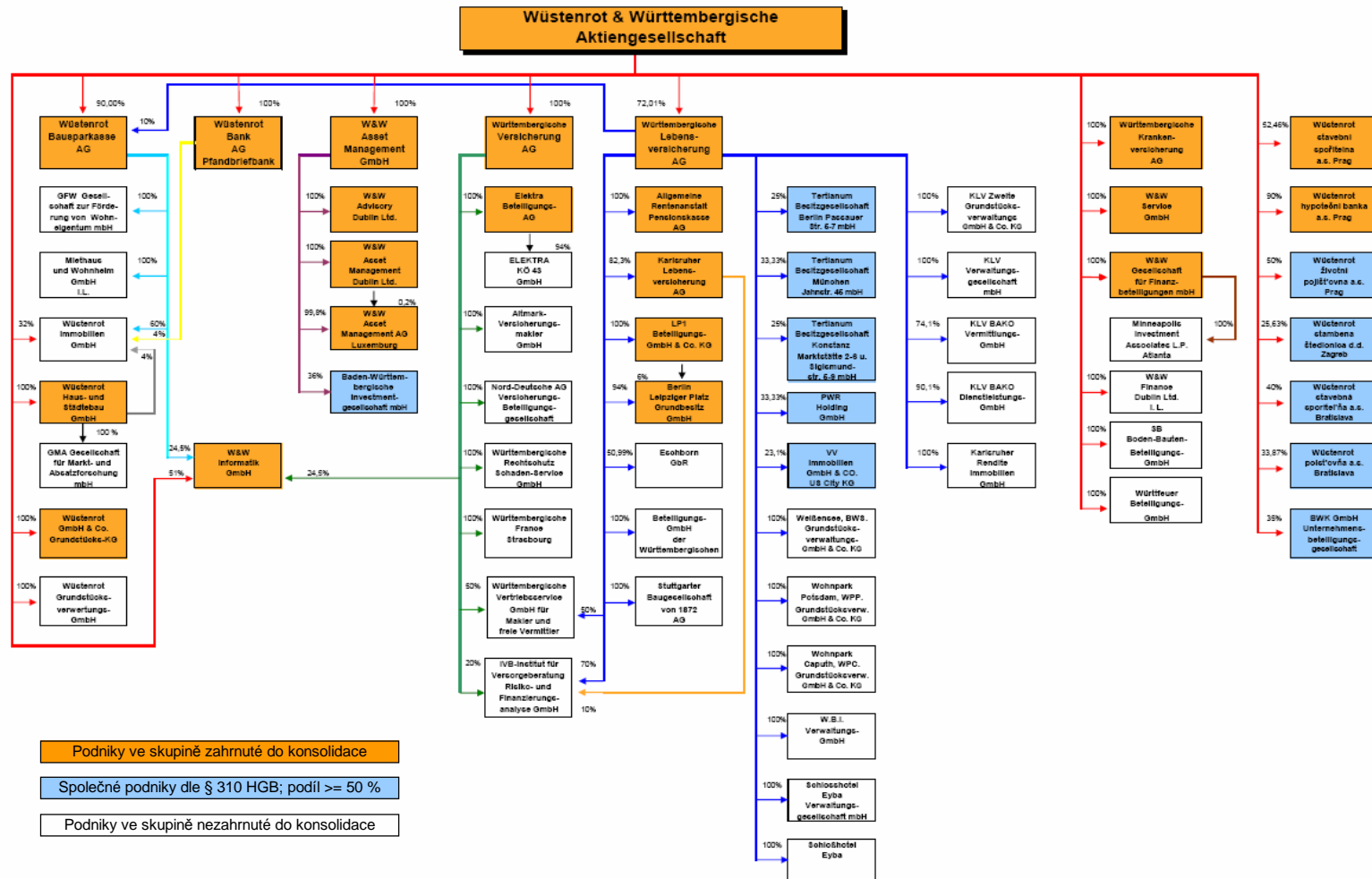
	30.06.2007	30.09.2007	31.12.2007	31.03.2008
Kapitálové požadavky celkem	221 624	259 734	284 002	232 827
1. Kap. pož. k úvěrovému riziku celkem	0	0	0	227 213
1.1. Kap. pož. k úvěr. riziku při STA celkem	0	0	0	227 213
Kap. pož. při STA k expoz. vůči centr. vládám a bankám	0	0	0	0
Kap. pož. při STA k expoz. vůči reg. vládám a míst. orgánům	0	0	0	0
Kap. pož. při STA k expoz. vůči org. veřejného sektoru a ost.	0	0	0	0
Kap. pož. při STA k expoz. vůči mezinárodním rozvoj. bankám	0	0	0	0
Kap. pož. při STA k expoz. vůči mezinárodním organizacím	0	0	0	0
Kap. pož. při STA k expoz. vůči institucím	0	0	0	3 126
Kap. pož. při STA k podnikovým expoz.	0	0	0	15 033
Kap. pož. při STA k retailovým expoz.	0	0	0	164 653
Kap. pož. při STA k expoz. zajištěným nemovitostmi	0	0	0	40 087
Kap. pož. při STA k expoz. po splatnosti	0	0	0	3 549
Kap. pož. při STA k regulatorně vysoce rizikovým expoz.	0	0	0	0
Kap. pož. při STA k expoz. v krytých dluhopisech	0	0	0	0
Kap. pož. při STA ke krátkod. expoz. vůči inst. a podn. expoz.	0	0	0	0
Kap. pož. při STA k expoz. vůči fondům kolekt. investování	0	0	0	0
Kap. pož. při STA k ostatním expoz.	0	0	0	765
1.2. Kap. pož. k úvěr. riziku při IRB celkem	0	0	0	0
2. Kap. pož. k vypořádacímu riziku	0	0	0	0
3. Kap. pož. k pozičnímu, měnovému a komoditnímu riziku celkem	0	0	0	0
4. Kap. pož. k operačnímu riziku celkem	0	0	0	5 614
5. Kap. pož. k riziku angažovanosti obch. portfolia	0	0	0	0
6. Kap. pož. k ostatním a přechodným rizikům	0	0	0	0
7. Kap. pož. k úvěrovému riziku podle BASEL1	221 624	259 734	284 002	0

Příloha č.1

Organizační schéma WHB

platné od 1. 1. 2008





- Podniky ve skupině zahrnuté do konsolidace
- Společné podniky dle § 310 HGB; podíl >= 50 %
- Podniky ve skupině nezahrnuté do konsolidace