

# Uveřejňování Informací podle vyhlášky č. 123/2007 Sb.

Informace k 30.6.2012 zveřejněné dne:

10.8.2012

## 1. Údaje o povinné osobě

a) **obchodní firma** **Wüstenrot hypoteční banka a.s.**  
právní forma akciová společnost  
adresa sídla Na Hřebenech II 1718/8, 140 23 Praha 4  
identifikační číslo 26747154

b) **datum zápisu do OR** 23.12.2002

změny v OR

| datum zápisu změny | účel změny                                |
|--------------------|---|
| 5.1.2012           | změna v představenstvu                    |
| 17.1.2012          | změna v představenstvu                    |
| 19.6.2012          | rozhodnutí o navýšení základního kapitálu |

c) **základní kapitál zapsaný v OR** 920 000 000,- Kč

d) **splacený základní kapitál** 100%

e) **akcie** 920 ks kmenové akcie na jméno ve jmenovité hodnotě 1 000 000,- Kč

f) **banka nenabyla vlastní akcie, zatímní listy ani jiné cenné papíry, s nimiž je spojeno právo na jejich výměnu za akcie**

g) **od posledního zveřejnění banka navýšila základní kapitál o 170 milionu Kč**

- 8.6.2012 mimořádná valná hromada rozhodla o navýšení kapitálu o 170 mil. Kč
- 170 ks kmenové akcie na jméno v zaknihované podobě ve jmenovité hodnotě 1 000 000,- Kč
- emise byla splacena a zapsaná v OR 25.7.2012, jmenovitá hodnota akcií se nezměnila

h) **Organizační struktura banky - viz příloha č.1**

- počet organizačních jednotek banky 1= centrála banky
- průměrný přepočtený počet zaměstnanců 35

i) **údaje o členech dozorčí rady, členech představenstva a členech vrcholného vedení dozorčí rada**

Dr. Alexander Erdland - předseda dozorčí rady od 16.11. 2006, člen dozorčí od 1.11. 2006  
vzdělání: vysokoškolské v oboru podnikové ekonomie  
praxe v oboru: od roku 1980 působí ve vedoucích funkcích v bankovníctví, zejména jako člen statutárních orgánů finančních institucí:  
1990 - DG BANK, Deutsche Genossenschaftsbank AG, Frankfurt am Main, člen představenstva  
1998 - Bausparkasse Schwäbisch Hall a.s., Schwäbsich Hall, předseda představenstva  
2006 - Wüstenrot & Württembergische AG Stuttgart, předseda představenstva

Členství v orgánech jiných společností:  
předseda představenstva Wüstenrot & Württembergische AG, Stuttgart  
předseda dozorčí rady Wüstenrot stavební spořitelna, a.s., Praha  
předseda dozorčí rady Wüstenrot Bausparkasse AG, Ludwigsburg  
předseda dozorčí rady Württembergische Versicherung AG, Stuttgart  
předseda dozorčí rady Württembergische Lebensversicherung AG, Stuttgart  
předseda dozorčí rady Wüstenrot Bank AG Pfandbriefbank, Ludwigsburg  
předseda dozorčí rady, Württembergische Krankenversicherung AG, Stuttgart  
člen dozorčí rady Wüstenrot Wohnungswirtschaft reg. Gen. m. b. H., Salzburg  
předseda dozorčí rady Wüstenrot, životní pojišťovna, a.s.  
předseda dozorčí rady Wüstenrot pojišťovna a.s.

Matthias Lechner - člen dozorčí rady od 27.4.2007  
vzdělání: vysokoškolské v oboru bankovní specialista  
praxe v oboru: 1999 - 2000 člen představenstva Leonberger Bausparkasse AG  
2001 - 2006 člen představenstva Wüstenrot Bausparkasse AG  
2006 předseda představenstva Wüstenrot Bausparkasse AG  
2010 - Wüstenrot Bank AG Pfandbriefbank - předseda představenstva

Členství v orgánech jiných společností:  
předseda představenstva Wüstenrot Bank AG Pfandbriefbank  
předseda dozorčí rady Wüstenrot Haus- und Städtebau GmbH  
člen dozorčí rady Wüstenrot stavební spořitelna, a.s., Praha  
člen dozorčí rady W&W Informatik GmbH  
člen dozorčí rady Quelle Bauspar AG

Dr. Jan Martin Wicke - člen dozorčí rady od 31.3. 2009, místopředseda dozorčí rady od 9.12. 2009  
vzdělání a praxe v oboru: VŠ, od roku 1997 činný v oboru pojišťovnictví

Členství v orgánech jiných společností:  
člen dozorčí rady Wüstenrot - stavební spořitelna a.s.  
místopředseda dozorčí rady Wüstenrot, životní pojišťovna, a.s.  
místopředseda dozorčí rady Wüstenrot pojišťovna a.s.  
člen představenstva Wüstenrot & Württembergische AG  
člen dozorčí rady Württembergische Versicherung AG, Stuttgart  
člen dozorčí rady Wüstenrot Bausparkasse AG, Ludwigsburg  
člen dozorčí rady Wüstenrot Bank AG Pfandbriefbank, Ludwigsburg  
předseda dozorčí rady V-Bank AG, Mnichov

## **představenstvo**

Pavel Vaněk - předseda představenstva od 17.12. 2008, člen představenstva od 21.10. 2008,

vzdělání: vyšší odborné  
praxe v oboru: od r. 1992 činný v pojišťovnictví, v letech 1997- 2007 ve funkci člena představenstva Uniqa pojišťovny a.s.

Členství v orgánech jiných společností:  
předseda představenstva Wüstenrot - stavební spořitelna a.s.  
předseda představenstva Wüstenrot pojišťovna a.s.  
předseda představenstva Wüstenrot, životní pojišťovna a.s..

Lars Kohler - člen představenstva od 1.1. 2009

vzdělání: Univerzita (LMU) Mnichov, obor podnikové hospodářství  
praxe v oboru: od roku 1998 ved. controllingu a řízení rizik Wüstenrot & Württembergische AG, od roku 2007 vedoucí oddělení matematiky stavebního spoření, poradenství v rámci restrukturalizace pojišťovnické skupiny koncernu, zavedení koncernového systému pro řízení rizik (bankovníctví i pojišťovnictví), realizace akvizičních projektů (stavební spoření, a pojištění)

Členství v orgánech jiných společností:  
člen představenstva Wüstenrot - stavební spořitelna a.s.  
člen představenstva Wüstenrot pojišťovna a.s.  
člen představenstva Wüstenrot, životní pojišťovna, a.s.  
jednatel WVD Wüstenrot Verwaltungs- und Dienstleistungen GmbH.

Ing. Josef Bratršovský - člen představenstva od 6.1.2012

vzdělání: Vysoká škola zemědělská  
praxe v oboru: 2000 - 2010 skupina GMAC - ředitel společnosti pro ČR a SR, člen představenstva  
2010 - 2011 ČSOB Leasing, Praha - manažer Business Intelligence a externí komunikace

Členství v orgánech jiných společností:  
člen představenstva Wüstenrot - stavební spořitelna a.s.  
člen představenstva Wüstenrot pojišťovna a.s.  
člen představenstva Wüstenrot, životní pojišťovna, a.s.

David Chmelař - člen představenstva od 6.1.2012

vzdělání: VŠE Praha, fakulta IT  
London School of Economics and Political Science - MSc in Management  
praxe v oboru: 2006 - 2011 The Boston Consulting Group, Praha a Toronto - strategické poradenství v oblastech finančních služeb

Členství v orgánech jiných společností:  
člen představenstva Wüstenrot - stavební spořitelna a.s.  
člen představenstva Wüstenrot pojišťovna a.s.  
člen představenstva Wüstenrot, životní pojišťovna, a.s.

## **vedoucí zaměstnanci**

Mgr. Roman Dziadkiewicz - vedoucí úseku treasury od 3.2.2009

vzdělání: Universita Palackého v Olomouci, Filosofická fakulta  
praxe: VŠE, postgraduální kurz  
1993 - 1995 Pragobanka, correspondent banking  
1995 - 2007 Česká konsolidační Agentura, ředitel odboru, finance, finanční trhy

Ing. Iva Rottová - vedoucí úseku cenových a technických posudků od 1.8.2008

vzdělání: ČVUT, fakulta stavební  
VŠE, Institut oceňování majetku, postgraduální specializační studium:  
Oceňování nemovitostí  
praxe: 1999 - 2007 Wüstenrot - stavební spořitelna a.s. - cenový a technický odhadce  
2008 - Wüstenrot hypoteční banka a.s. - vedoucí oddělení CTP

**souhrnná výše úvěrů poskytnutých povinnou osobou členům dozorčí rady, členům představenstva a vrcholného vedení**  
5 288 tis. Kč

**souhrnná výše záruk vydaných povinnou osobou za členy dozorčí rady, členy představenstva a členy vrcholného vedení**  
0 tis. Kč

## 2. Údaje o složení akcionářů

|                              |   |
|------------------------------|---|
| obchodní firma               | <b>Wüstenrot &amp; Württembergische AG</b>              |
| právní forma                 | akciová společnost                                      |
| sídlo                        | Gutenbergstraße 30, D-70176 Stuttgart, SRN              |
| podíl na hlasovacích právech | 0,0%  |
| obchodní firma               | <b>W&amp;W Gesellschaft für Finanzbeteiligungen mbH</b> |
| právní forma                 | spol. s r.o.  |
| sídlo                        | Gutenbergstraße 30, D-70176 Stuttgart, SRN              |
| podíl na hlasovacích právech | 0,0%  |
| obchodní firma               | <b>Wüstenrot - stavební spořitelna a.s.</b>             |
| právní forma                 | akciová společnost                                      |
| sídlo                        | Na Hřebenech II 1718/8, 140 23 Praha 4                  |
| podíl na hlasovacích právech | 99,87%  |

## 3. Údaje o struktuře konsolidačního celku, jehož je povinná osoba součástí

### a) informace o osobách, které jsou ve vztahu k povinné osobě ovládajícími osobami, popřípadě většinovým společníkem

**Wüstenrot & Württembergische AG, se sídlem Gutenbergstraße 30, D-70176 Stuttgart, SRN**  
podíl na základním kapitálu banky - 99,87%  
podíl na hlasovacích právech - 0%

**Wüstenrot - stavební spořitelna a.s., se sídlem Praha 4, Na Hřebenech II 1718/8**  
podíl na základním kapitálu banky - 0%  
podíl na hlasovacích právech - 99,87%

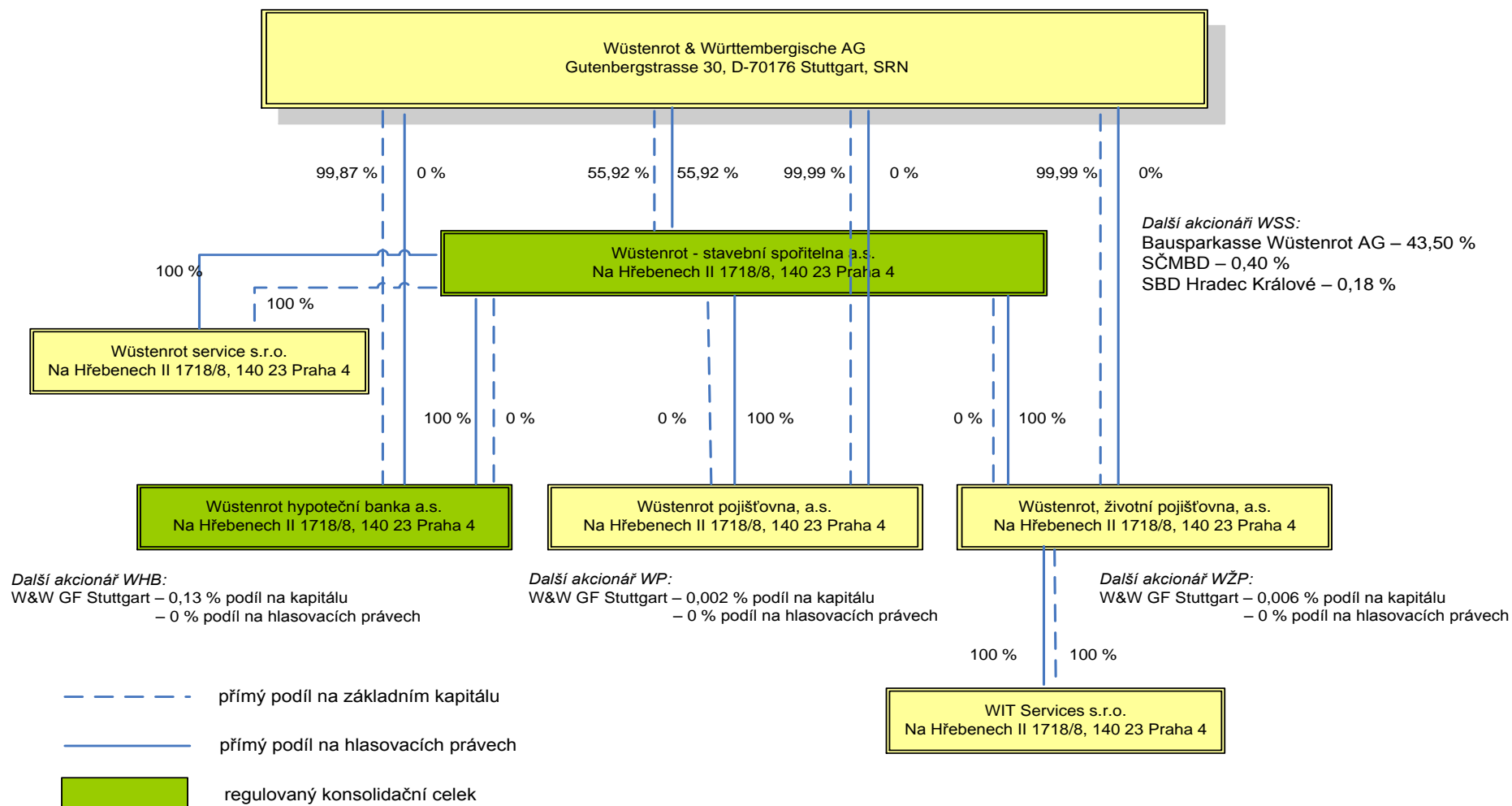
Na základě dohody mezi Wüstenrot & Württembergische AG a Wüstenrot - stavební spořitelnou a.s (WSS) ze dne 14.5.2007 došlo k pověření WSS disponováním s akcionářskými právy ve Wüstenrot hypoteční bance a.s..

|  |                 |
|--|-----------------|
| souhrnná výše pohledávek banky vůči těmto osobám   | 23 268 tis. Kč  |
| souhrnná výše závazků banky vůči těmto osobám  | 616 150 tis.Kč  |
| souhrnná výše závazků banky z cenných papírů emitovaných bankou  | 414 229 tis. Kč |
| souhrnná výše bankou vydaných záruk za těmito osobami, a souhrnná výše bankou přijatých záruk od takových osob | 0 tis. Kč       |

### b) informace o osobách, které jsou ve vztahu k povinné osobě ovládanými osobami, popřípadě v nichž je povinná osoba většinovým společníkem

Banka není ovládající osobou ani většinovým společníkem v žádné firmě. ▲

Grafické znázornění konsolidačního celku, nad nímž ČNB vykonává dohled na konsolidovaném základě a jehož členem je povinná osoba  
(k 31. 12. 2011)



## **4. Informace o činnostech banky**

### **a) předmět podnikání zapsaný v obchodním rejstříku:**

přijímání vkladů od veřejnosti

poskytování úvěrů

platební styk a zúčtování

vydávání hypotečních zástavních listů

poskytování bankovních informací

investování do cenných papírů na vlastní účet

vydávání a správa platebních prostředků, v rozsahu poskytování aplikace internetového bankovníctví

### **b) přehled činností skutečně vykonávaných**

přijímání vkladů od veřejnosti

poskytování úvěrů

platební styk a zúčtování

vydávání hypotečních zástavních listů

poskytování bankovních informací

investování do cenných papírů na vlastní účet

vydávání a správa platebních prostředků, v rozsahu poskytování aplikace internetového bankovníctví

### **c) činnosti, jejichž vykonávání nebo poskytování bylo ČNB omezeno nebo vyloučeno**

Banka nemá žádné činnosti jejichž vykonávání nebo poskytování je omezeno nebo vyloučeno.

## 5. Údaje o finanční situaci povinné osoby

### a) Rozvaha banky

| Aktiva   | 30.9.2011  |                                 |   | 31.12.2011   |                                 |   | 31.3.2012  |                                 |   | 30.6.2012  |                                 |   |
|--|--|---------------------------------|---|--|---------------------------------|---|--|---------------------------------|---|--|---------------------------------|---|
|  | Údaj<br>nekompenzovaný<br>o opravné položky<br>a oprávky | Opravné<br>položky a<br>oprávky | Údaj<br>kompenzovaný<br>o opravné<br>položky a<br>oprávky | Údaj<br>nekompenzovaný<br>o opravné položky<br>a oprávky | Opravné<br>položky a<br>oprávky | Údaj<br>kompenzovaný<br>o opravné<br>položky a<br>oprávky | Údaj<br>nekompenzovaný<br>o opravné položky<br>a oprávky | Opravné<br>položky a<br>oprávky | Údaj<br>kompenzovaný<br>o opravné<br>položky a<br>oprávky | Údaj<br>nekompenzovaný<br>o opravné položky<br>a oprávky | Opravné<br>položky a<br>oprávky | Údaj<br>kompenzovaný<br>o opravné<br>položky a<br>oprávky |
|  | Všechny měny   |                                 |   | Všechny měny   |                                 |   | Všechny měny   |                                 |   | Všechny měny   |                                 |   |
|  | Residenti a nerezidenti celkem                           |                                 |   | Residenti a nerezidenti celkem                           |                                 |   | Residenti a nerezidenti celkem                           |                                 |   | Residenti a nerezidenti celkem                           |                                 |   |
| Aktiva celkem  | 16 663 610   | 187 527                         | 16 476 082  | 19 644 139   | 228 112                         | 19 416 027  | 20 349 612   | 244 691                         | 20 104 920  | 20 668 487   | 258 051                         | 20 410 437  |
| Pokladní hotovost a pohledávky vůči centrálním bankám                | 527 083  |                                 | 527 083   | 1 911 405  |                                 | 1 911 405   | 1 116 843  | 0                               | 1 116 843   | 1 426 662  | 0                               | 1 426 662   |
| Pokladní hotovost  | 139  |                                 | 139   | 105  |                                 | 105   | 162  |                                 | 162   | 121  |                                 | 121   |
| Pohledávky vůči centrálním bankám                                    | 526 944  |                                 | 526 944   | 1 911 300  |                                 | 1 911 300   | 1 116 681  |                                 | 1 116 681   | 1 426 541  |                                 | 1 426 541   |
| Finanční aktiva k obchodování  | 79 492   |                                 | 79 492  | 115 658  |                                 | 115 658   | 63 628   |                                 | 63 628  | 53 460   |                                 | 53 460  |
| Deriváty k obchodování s kladnou reálnou hodnotou                    | 79 492   |                                 | 79 492  | 115 658  |                                 | 115 658   | 63 628   |                                 | 63 628  | 53 460   |                                 | 53 460  |
| Kapitálové nástroje k obchodování                                    | 0  |                                 | 0   | 0  |                                 | 0   | 0  |                                 | 0   | 0  |                                 | 0   |
| Dluhové cenné papíry k obchodování                                   | 0  |                                 | 0   | 0  |                                 | 0   | 0  |                                 | 0   | 0  |                                 | 0   |
| Pohledávky k obchodování   | 0  |                                 | 0   | 0  |                                 | 0   | 0  |                                 | 0   | 0  |                                 | 0   |
| Pohledávky k obchodování vůči úvěrovým institucím                    | 0  |                                 | 0   | 0  |                                 | 0   | 0  |                                 | 0   | 0  |                                 | 0   |
| Pohledávky k obchodování vůči j. osobám než úvěr. institucím         | 0  |                                 | 0   | 0  |                                 | 0   | 0  |                                 | 0   | 0  |                                 | 0   |
| Ostatní pohledávky k obchod. sektorově nečleněné                     | 0  |                                 | 0   | 0  |                                 | 0   | 0  |                                 | 0   | 0  |                                 | 0   |
| Finanční aktiva v reálné hodnotě vykáz. do zisku nebo ztráty         | 0  |                                 | 0   | 0  |                                 | 0   | 0  |                                 | 0   | 0  |                                 | 0   |
| Kapitálové nástroje v reálné hodnotě vykázané do zisku/ztráty        | 0  |                                 | 0   | 0  |                                 | 0   | 0  |                                 | 0   | 0  |                                 | 0   |
| Dluhové cenné papíry v reálné hodnotě vykázané do zisku/ztráty       | 0  |                                 | 0   | 0  |                                 | 0   | 0  |                                 | 0   | 0  |                                 | 0   |
| Pohledávky v reálné hodnotě vykázané do zisku nebo ztráty            | 0  |                                 | 0   | 0  |                                 | 0   | 0  |                                 | 0   | 0  |                                 | 0   |
| Pohledávky v reálné hodnotě vykázané do Z/Z vůči úvěr. inst.         | 0  |                                 | 0   | 0  |                                 | 0   | 0  |                                 | 0   | 0  |                                 | 0   |
| Pohledávky v RH vykázané do Z/Z vůči j.osobám než úvěr.inst.         | 0  |                                 | 0   | 0  |                                 | 0   | 0  |                                 | 0   | 0  |                                 | 0   |
| Ostatní pohledávky v RH vykázané do Z/Z sektorově nečleněné          | 0  |                                 | 0   | 0  |                                 | 0   | 0  |                                 | 0   | 0  |                                 | 0   |
| Realizovatelná finanční aktiva                                       | 103 137  |                                 | 103 137   | 195 641  |                                 | 195 641   | 258 940  | 0                               | 258 940   | 311 604  | 0                               | 311 604   |
| Kapitálové nástroje realizovatelné                                   | 0  |                                 | 0   | 0  |                                 | 0   | 0  |                                 | 0   | 0  |                                 | 0   |
| Dluhové cenné papíry realizovatelné                                  | 103 137  |                                 | 103 137   | 195 641  |                                 | 195 641   | 258 940  |                                 | 258 940   | 311 604  |                                 | 311 604   |
| Pohledávky realizovatelné  | 0  |                                 | 0   | 0  |                                 | 0   | 0  |                                 | 0   | 0  |                                 | 0   |
| Pohledávky realizovatelné vůči úvěrovým institucím                   | 0  |                                 | 0   | 0  |                                 | 0   | 0  |                                 | 0   | 0  |                                 | 0   |
| Pohledávky realizovatelné vůči j.osobám než úvěr.institucím          | 0  |                                 | 0   | 0  |                                 | 0   | 0  |                                 | 0   | 0  |                                 | 0   |
| Ostatní pohledávky realizovatelné sektorově nečleněné                | 0  |                                 | 0   | 0  |                                 | 0   | 0  |                                 | 0   | 0  |                                 | 0   |
| Úvěry a jiné pohledávky  | 15 543 021   | 136 408                         | 15 406 613  | 16 746 383   | 172 826                         | 16 573 556  | 18 150 351   | 186 477                         | 17 963 873  | 17 963 511   | 196 593                         | 17 766 919  |
| Dluhové cenné papíry neobchodovatelné                                | 0  |                                 | 0   | 0  |                                 | 0   | 0  |                                 | 0   | 0  |                                 | 0   |
| Pohledávky   | 15 543 021   | 136 408                         | 15 406 613  | 16 746 383   | 172 826                         | 16 573 556  | 18 150 351   | 186 477                         | 17 963 873  | 17 963 511   | 196 593                         | 17 766 919  |
| Pohledávky vůči úvěrovým institucím                                  | 2 131  |                                 | 2 131   | 151 778  |                                 | 151 778   | 1 265 470  |                                 | 1 265 470   | 562 337  |                                 | 562 337   |
| Pohledávky vůči osobám jiným než úvěrovým institucím                 | 15 528 795   | 136 408                         | 15 392 387  | 16 594 209   | 172 826                         | 16 421 382  | 16 876 104   | 186 477                         | 16 689 627  | 17 384 996   | 196 593                         | 17 188 403  |
| Ostatní pohledávky sektorově nečleněné                               | 12 095   |                                 | 12 095  | 396  |                                 | 396   | 8 776  |                                 | 8 776   | 16 178   |                                 | 16 178  |
| Finanční investice držené do splatnosti                              | 311 112  |                                 | 311 112   | 565 284  |                                 | 565 284   | 647 779  | 0                               | 647 779   | 799 545  | 0                               | 799 545   |
| Dluhové cenné papíry držené do splatnosti                            | 311 112  |                                 | 311 112   | 565 284  |                                 | 565 284   | 647 779  |                                 | 647 779   | 799 545  |                                 | 799 545   |
| Pohledávky držené do splatnosti                                      | 0  |                                 | 0   | 0  |                                 | 0   | 0  | 0                               | 0   | 0  | 0                               | 0   |
| Pohledávky držené do splatnosti vůči úvěrovým institucím             | 0  |                                 | 0   | 0  |                                 | 0   | 0  |                                 | 0   | 0  |                                 | 0   |
| Pohledávky držené do splatnosti vůči j.osobám než úvěr.inst.         | 0  |                                 | 0   | 0  |                                 | 0   | 0  |                                 | 0   | 0  |                                 | 0   |
| Ostatní pohledávky držené do splatnosti sektorově nečleněné          | 0  |                                 | 0   | 0  |                                 | 0   | 0  |                                 | 0   | 0  |                                 | 0   |
| Zajišťovací deriváty s kladnou reálnou hodnotou                      | 0  |                                 | 0   | 0  |                                 | 0   | 0  |                                 | 0   | 0  |                                 | 0   |
| Zajišť. deriváty s kladnou RH - zajištění reálné hodnoty             | 0  |                                 | 0   | 0  |                                 | 0   | 0  |                                 | 0   | 0  |                                 | 0   |
| Zajišť. deriváty s kladnou RH - zajištění peněžních toků             | 0  |                                 | 0   | 0  |                                 | 0   | 0  |                                 | 0   | 0  |                                 | 0   |
| Zajišť. deriváty s kl.RH- zaj. čistých investic do zahr.jedn.        | 0  |                                 | 0   | 0  |                                 | 0   | 0  |                                 | 0   | 0  |                                 | 0   |
| Zajišť. deriváty s kladnou RH-zajištění úrok.rizika - RH             | 0  |                                 | 0   | 0  |                                 | 0   | 0  |                                 | 0   | 0  |                                 | 0   |
| Zajišť. deriváty s kladnou RH- zajištění úrok.rizika-pen.toky        | 0  |                                 | 0   | 0  |                                 | 0   | 0  |                                 | 0   | 0  |                                 | 0   |
| Kladné změny reálné hodnoty portfolia zajišťovaných nástrojů         | 0  |                                 | 0   | 0  |                                 | 0   | 0  |                                 | 0   | 0  |                                 | 0   |
| Hmotný majetek   | 31 085   | 12 218                          | 18 867  | 32 495   | 14 406                          | 18 090  | 32 834   | 15 401                          | 17 433  | 34 517   | 16 837                          | 17 680  |
| Pozemky, budovy a zařízení   | 0  |                                 | 0   | 0  |                                 | 0   | 32 834   | 15 401                          | 17 433  | 34 517   | 16 837                          | 17 680  |
| Investice do nemovitostí   | 31 085   | 12 218                          | 18 867  | 32 495   | 14 406                          | 18 090  | 0  |                                 | 0   | 0  |                                 | 0   |
| Nehmotný majetek   | 64 959   | 38 902                          | 26 057  | 65 609   | 40 880                          | 24 729  | 66 953   | 42 813                          | 24 140  | 70 930   | 44 621                          | 26 309  |
| Goodwill   | 0  |                                 | 0   | 0  |                                 | 0   | 0  |                                 | 0   | 0  |                                 | 0   |
| Ostatní nehmotný majetek   | 64 959   | 38 902                          | 26 057  | 65 609   | 40 880                          | 24 729  | 66 953   | 42 813                          | 24 140  | 70 930   | 44 621                          | 26 309  |
| Účasti v přidružených a ovládaných osobách a ve společných podnicích | 0  |                                 | 0   | 0  |                                 | 0   | 0  |                                 | 0   | 0  |                                 | 0   |
| Daňové pohledávky  | 0  |                                 | 0   | 7 669  |                                 | 7 669   | 5 721  |                                 | 5 721   | 4 714  |                                 | 4 714   |
| Pohledávky ze splatné daně   | 0  |                                 | 0   | 0  |                                 | 0   | 0  |                                 | 0   | 0  |                                 | 0   |
| Pohledávky z odložené daně   | 0  |                                 | 0   | 7 669  |                                 | 7 669   | 5 721  |                                 | 5 721   | 4 714  |                                 | 4 714   |
| Ostatní aktiva   | 3 722  |                                 | 3 722   | 3 995  |                                 | 3 995   | 6 562  |                                 | 6 562   | 3 544  |                                 | 3 544   |
| Neoběžná aktiva a vyřazované skupiny určené k prodeji                | 0  |                                 | 0   | 0  |                                 | 0   | 0  |                                 | 0   | 0  |                                 | 0   |

| Závazky a vlastní kapitál                                    | 30.9.2011                      | 31.12.2011                     | 31.3.2012                      | 30.6.2012                      |
|--|--------------------------------|--------------------------------|--------------------------------|--------------------------------|
|  | Všechny měny                   | Všechny měny                   | Všechny měny                   | Všechny měny                   |
|  | Rezidenti a nerezidenti celkem | Rezidenti a nerezidenti celkem | Rezidenti a nerezidenti celkem | Rezidenti a nerezidenti celkem |
| Závazky a vlastní kapitál celkem                             | 16 476 082                     | 19 416 027                     | 20 104 920                     | 20 410 437                     |
| Závazky celkem   | 15 598 595                     | 18 384 641                     | 19 039 864                     | 19 327 170                     |
| Vklady, úvěry a ostatní finanční závazky vůči centr.bankám   |                                |                                | 0                              | 0                              |
| Finanční závazky k obchodování                               | 142 002                        | 150 934                        | 196 703                        | 124 792                        |
| Deriváty k obchodování se zápornou reálnou hodnotou          | 142 002                        | 150 934                        | 196 703                        | 124 792                        |
| Závazky z krátkých prodejů                                   |                                |                                | 0                              | 0                              |
| Vklady, úvěry a ostatní finanční závazky k obchodování       |                                |                                | 0                              | 0                              |
| Vklady, úvěry a ostatní fin.závazky k obch. vůči úvěr.inst.  |                                |                                | 0                              | 0                              |
| Vklady, úvěry a ost.fin.závaz.k obch.vůči j.os.než úvěr.inst |                                |                                | 0                              | 0                              |
| Ostatní finanční závazky k obchodování sektorově nečleněné   |                                |                                | 0                              | 0                              |
| Emitované dluhové CP určené k odkupu v krátkém období        |                                |                                | 0                              | 0                              |
| Finanční závazky v reálné hodnotě vykázané do zisku/ztráty   |                                |                                | 0                              | 0                              |
| Vklady,úvěry a ostatní finanční závazky v RH vykázané do Z/Z |                                |                                | 0                              | 0                              |
| Vklady,úvěry a ost.fin.závaz.v RH vyk.do Z/Z vůči úvěr.inst. |                                |                                | 0                              | 0                              |
| Vklady a ost.fin.záv.v RH vyk.do Z/Z vůči j.os.než úvěr.inst |                                |                                | 0                              | 0                              |
| Ostatní fin.závazky v RH hodnotě vykáz.do Z/Z sektor.nečlen. |                                |                                | 0                              | 0                              |
| Emitované dluhové CP v RH vykázané do zisku nebo ztráty      |                                |                                | 0                              | 0                              |
| Podřízené závazky v RH vykázané do zisku nebo ztráty         |                                |                                | 0                              | 0                              |
| Finanční závazky v naběhlé hodnotě                           | 15 407 239                     | 18 197 069                     | 18 778 290                     | 19 136 526                     |
| Vklady, úvěry a ostatní finanční závazky v naběhlé hodnotě   | 6 054 574                      | 9 008 739                      | 9 640 236                      | 10 948 720                     |
| Vklady a ost.fin.závazky v naběhlé hodnotě vůči úvěr.inst.   | 450 061                        | 1 571 313                      | 110 061                        | 220 050                        |
| Vklady a ost.fin.záv.v naběhlé hodn.vůči j.os.než úvěr.inst. | 5 584 218                      | 7 412 410                      | 9 502 761                      | 10 686 769                     |
| Ostatní finanční závazky v naběhlé hodnotě sektor.nečleněné  | 20 295                         | 25 017                         | 27 414                         | 41 901                         |
| Emitované dluhové cenné papíry v naběhlé hodnotě             | 9 352 664                      | 9 188 330                      | 9 138 054                      | 8 187 805                      |
| Podřízené závazky v naběhlé hodnotě                          |                                |                                | 0                              | 0                              |
| Finanční závazky spojené s převáděnými aktivy                |                                |                                | 0                              | 0                              |
| Zajišťovací deriváty se zápornou reálnou hodnotou            |                                |                                | 0                              | 0                              |
| Zajišť. deriváty se zápornou RH - zajištění reálné hodnoty   |                                |                                | 0                              | 0                              |
| Zajišť. deriváty se zápornou RH - zajištění peněžních toků   |                                |                                | 0                              | 0                              |
| Zajišť.deriváty s záp.RH- zajištění investic do zahr.jedn.   |                                |                                | 0                              | 0                              |
| Zajišť.deriváty se zápornou RH-zajištění úrok.rizika - RH    |                                |                                | 0                              | 0                              |
| Zajišť.deriváty s záp.RH-zajištění úrok.rizika-peněžní toky  |                                |                                | 0                              | 0                              |
| Záporné změny reál. hodnoty portfolia zajišťovaných nástrojů |                                |                                | 0                              | 0                              |
| Rezervy  | 1 365                          | 274                            | 2 853                          | 2 758                          |
| Rezervy na restrukturalizace                                 |                                |                                | 0                              | 0                              |
| Rezervy na daně a soudní spory                               | 1 365                          | 274                            | 2 853                          | 2 758                          |
| Rezervy na důchody a podobné závazky                         |                                |                                | 0                              | 0                              |
| Rezervy na podrozvahové položky                              |                                |                                | 0                              | 0                              |
| Rezervy na nevýhodné smlouvy                                 |                                |                                | 0                              | 0                              |
| Ostatní rezervy  |                                |                                | 0                              | 0                              |
| Daňové závazky   | 476                            |                                | 0                              | 0                              |
| Závazky ze splatné daně                                      |                                |                                | 0                              | 0                              |
| Závazky z odložené daně                                      | 476                            |                                | 0                              | 0                              |
| Ostatní závazky  | 47 513                         | 36 363                         | 62 018                         | 63 095                         |
| Základní kapitál družstev splatný na požádání                |                                |                                |                                |                                |
| Závazky spojené s vyřazovanými skupinami určenými k prodeji  |                                |                                | 0                              | 0                              |
| Vlastní kapitál celkem                                       | 877 487                        | 1 031 386                      | 1 065 057                      | 1 083 267                      |
| Základní kapitál   | 770 000                        | 920 000                        | 920 000                        | 920 000                        |
| Splacený základní kapitál                                    | 770 000                        | 920 000                        | 920 000                        | 920 000                        |
| Nesplacený základní kapitál                                  |                                |                                | 0                              | 0                              |
| Emisní ážio  |                                |                                | 0                              | 0                              |
| Další vlastní kapitál  |                                |                                | 0                              | 0                              |
| Kapitálová složka finančních nástrojů                        |                                |                                | 0                              | 0                              |
| Ostatní kapitálové nástroje                                  |                                |                                | 0                              | 0                              |
| Fondy z přecenění a ostatní oceňovací rozdíly                | -52                            | -32 341                        | -24 037                        | -22 585                        |
| Oceňovací rozdíly z hmotného majetku                         |                                |                                | 0                              | 0                              |
| Oceňovací rozdíly z nehmotného majetku                       |                                |                                | 0                              | 0                              |
| Zajištění čistých investic do zahraničních jednotek          |                                |                                | 0                              | 0                              |
| Zajištění peněžních toků                                     |                                | -23 075                        | -16 356                        | -18 734                        |
| Oceňovací rozdíly z realizovatelných finančních aktiv        | -52                            | -9 267                         | -7 680                         | -3 851                         |
| Oceň.rozdíly z neoběž.aktiv a ukončov.čin.určených k prodeji |                                |                                | 0                              | 0                              |
| Ostatní oceňovací rozdíly                                    |                                |                                | 0                              | 0                              |
| Rezervní fondy   | 6 031                          | 6 031                          | 6 031                          | 7 955                          |
| Nerozdělený zisk (neuhrazená ztráta) z předchozích období    | 99 220                         | 99 220                         | 137 696                        | 135 772                        |
| Vlastní akcie  |                                |                                | 0                              | 0                              |
| Zisk (ztráta) za běžné účetní období                         | 2 288                          | 38 476                         | 25 366                         | 42 125                         |

## b) Výkaz zisku a ztráty banky

|   | 30.9.2011 | 31.12.2011 | 31.3.2012 | 30.6.2012 |
|---|-----------|------------|-----------|-----------|
| Zisk z finanční a provozní činnosti   | 153 358   | 279 815    | 85 625    | 165 969   |
| Úrokové výnosy  | 527 049   | 809 626    | 229 948   | 465 567   |
| Úroky z pohledávek vůči centrálním bankám   | 5 973     | 7 638      | 1 924     | 4 626     |
| Úroky z finančních aktiv k obchodování  |           |            |           |           |
| Úroky z finančních aktiv v reálné hodnotě vykázanych do Z/Z                         |           |            |           |           |
| Úroky z realizovatelných finančních aktiv   | 676       | 1 675      | 1 341     | 3 040     |
| Úroky z úvěrů a jiných pohledávek   | 510 296   | 713 341    | 202 862   | 409 048   |
| Úroky z finančních investic drženyých do splatnosti                                 | 9 713     | 13 288     | 4 239     | 9 233     |
| Zisk ze zajišťovacích úrokových derivátů  |           | 73 163     | 17 288    | 35 438    |
| Úroky z ostatních aktiv   | 391       | 522        | 2 294     | 4 182     |
| Úrokové náklady   | -320 009  | -538 855   | -156 088  | -318 426  |
| Úroky na vklady, úvěry a ost.fin.závazky vůči centr.bankám                          |           |            |           |           |
| Úroky na finanční závazky k obchodování   |           |            |           |           |
| Úroky na finanční závazky v reálné hodnotě vykázané do Z/Z                          |           |            |           |           |
| Úroky na finanční závazky v naběhlé hodnotě   | -320 009  | -440 992   | -132 096  | -269 025  |
| Ztráta ze zajišťovacích úrokových derivátů  |           | -97 863    | -23 992   | -49 401   |
| Úroky na ostatní závazky  |           |            |           |           |
| Náklady na základní kapitál splatný na požádání                                     |           |            |           |           |
| Výnosy z dividend   |           |            | 0         | 0         |
| Výnosy z dividend z finančních aktiv k obchodování                                  |           |            |           |           |
| Výnosy z dividend z finančních aktiv v RH vykázanych do Z/Z                         |           |            |           |           |
| Výnosy z dividend z realizovatelných finančních aktiv                               |           |            |           |           |
| Výnosy z dividend od přidružených a ovládaných osob                                 |           |            |           |           |
| Výnosy z poplatků a provizí   | 17 900    | 24 994     | 6 904     | 14 384    |
| Poplatky a provize z operací s finančními nástroji pro zákazníky                    |           |            | 0         | 0         |
| Poplatky a provize z obstarání emisí  |           |            |           |           |
| Poplatky a provize z obstarání finančních nástrojů                                  |           |            |           |           |
| Poplatky a provize za poradenskou činnost   |           |            |           |           |
| Poplatky a provize z clearingů a vypořádání   |           |            |           |           |
| Poplatky a provize za obhospodařování hodnot  |           |            |           |           |
| Poplatky a provize za správu, úschovu a uložení hodnot                              |           |            |           |           |
| Poplatky a provize z příslibů a záruk   |           |            |           |           |
| Poplatky a provize z platebního styku   |           |            |           |           |
| Poplatky a provize ze strukturovaného financování                                   |           |            |           |           |
| Poplatky a provize ze sekuritizace  |           |            |           |           |
| Poplatky a provize z ostatních služeb   | 17 900    | 24 994     | 6 904     | 14 384    |
| Náklady na poplatky a provize   | -1 109    | -952       | -212      | -272      |
| Poplatky a provize na operace s finančními nástroji                                 |           |            |           |           |
| Poplatky a provize na obhospodařování hodnot  |           |            |           |           |
| Poplatky a provize na správu, úschovu a uložení hodnot                              |           |            |           |           |
| Poplatky a provize na clearing a vypořádání   | -25       | -34        | -4        | -4        |
| Poplatky a provize na sekuritizaci  |           |            |           |           |
| Poplatky a provize na ostatní služby  | -1 084    | -918       | -208      | -268      |
| Realizované zisky/ztráty z finančních aktiv a závazků nevykáz. v RH do zisku/ztráty |           |            | 0         | 0         |
| Zisk (ztráta) z realizovatelných finančních aktiv                                   |           |            |           |           |
| Zisk (ztráta) z úvěrů a jiných pohledávek   |           |            |           |           |
| Zisk (ztráta) z finančních investic drženyých do splatnosti                         |           |            |           |           |
| Zisk (ztráta) z finančních závazků v naběhlé hodnotě                                |           |            |           |           |
| Zisk (ztráta) z ostatních závazků   |           |            |           |           |
| Zisk (ztráta) z finančních aktiv a závazků k obchodování                            | -95 544   | 80 349     | -81 979   | -13 292   |
| Zisk (ztráta) z kapitálových nástrojů a akciových derivátů                          |           |            |           |           |
| Zisk (ztráta) z úrokových nástrojů (včetně úrok. derivátů)                          | -67 136   | -11 496    | 7 406     | 15 816    |
| Zisk (ztráta) z měnových nástrojů (včetně měn. derivátů)                            | -28 408   | 91 845     | -89 385   | -29 108   |
| Zisk (ztráta) z úvěrových nástrojů (včetně úvěr. derivátů)                          |           |            |           |           |
| Zisk (ztráta) z komodit a komoditních derivátů                                      |           |            |           |           |
| Zisk (ztráta) z ostatních nástrojů včetně hybridních                                |           |            |           |           |
| Zisk (ztráta) z finančních aktiv a závazků v RH vykázane do zisku/ztráty            |           |            |           |           |
| Zisk (ztráta) ze zajišťovacího účetnictví   |           |            |           |           |
| Kurzové rozdíly   | 33 998    | -82 184    | 91 543    | 27 614    |
| Zisk (ztráta) z odúčtování aktiv jiných než drženyých k prodeji                     |           |            |           |           |
| Ostatní provozní výnosy   | 77        | 83         | 3         | 6         |
| Ostatní provozní náklady  | -9 004    | -13 245    | -4 493    | -9 613    |
| Správní náklady   | -78 055   | -121 279   | -36 778   | -81 550   |
| Náklady na zaměstnance  | -38 393   | -61 198    | -15 459   | -32 871   |
| Mzdy a platy  | -28 799   | -46 942    | -11 361   | -24 198   |
| Sociální a zdravotní pojištění  | -9 030    | -13 587    | -3 837    | -7 979    |
| Penzijní a podobné výdaje   |           |            |           |           |
| Náklady na dočasné zaměstnance  |           |            |           |           |
| Odměny - vlastní kapitálové nástroje  |           |            |           |           |
| Ostatní náklady na zaměstnance  | -564      | -669       | -262      | -694      |
| Ostatní správní náklady   | -39 662   | -60 081    | -21 319   | -48 679   |
| Náklady na reklamu  | -14 479   | -22 269    | -6 104    | -17 584   |
| Náklady na poradenství  | -2 523    | -5 916     | -110      | -1 202    |
| Náklady na informační technologie   | -2 998    | -3 817     | -3 095    | -8 123    |
| Náklady na outsourcing  | -1 569    | -1 992     | -62       | -394      |
| Nájemné   | -6 647    | -7 958     | -4 177    | -7 480    |
| Jiné správní náklady  | -11 445   | -18 130    | -7 771    | -13 897   |
| Odpisy  | -10 408   | -14 575    | -3 663    | -7 072    |
| Odpisy pozemků, budov a zařízení  | -3 733    | -5 922     | -1 730    | -3 331    |
| Odpisy investic do nemovitostí  |           |            |           |           |
| Odpisy nehmotného majetku   | -6 675    | -8 653     | -1 933    | -3 741    |
| Tvorba rezerv   |           |            |           |           |
| Ztráty ze znehodnocení  | -57 804   | -94 902    | -13 653   | -23 768   |
| Ztráty ze znehodnocení finančních aktiv nevykázanych v RH do zisku/ztráty           | -57 804   | -94 902    | -13 653   | -23 768   |
| Ztráty ze znehodnocení finančních aktiv v pořizovací ceně                           |           |            |           |           |
| Ztráty ze znehodnocení realizovatelných finančních aktiv                            |           |            |           |           |
| Ztráty ze znehodnocení úvěrů a jiných pohledávek                                    | -57 804   | -94 902    | -13 653   | -23 768   |
| Ztráty ze znehodnocení finančních investic drženyých do splatnosti                  |           |            |           |           |
| Ztráty ze znehodnocení nefinančních aktiv   |           |            | 0         | 0         |
| Ztráty ze znehodnocení pozemků, budov a zařízení                                    |           |            |           |           |
| Ztráty ze znehodnocení investic do nemovitostí                                      |           |            |           |           |
| Ztráty ze znehodnocení goodwillu  |           |            |           |           |
| Ztráty ze znehodnocení nehmotného majetku   |           |            |           |           |
| Ztráty ze znehodnocení účastí v přidr.a ovládn.os.a sp.podn.                        |           |            |           |           |
| Ztráty ze znehodnocení ostatních nefinančních aktiv                                 |           |            |           |           |
| Negativní goodwill bezprostředně zahrnutý do výkazu zisku/ztráty                    |           |            |           |           |
| Podíl na Z/Z přidr. a ovládaných osob a společných podniků                          |           |            |           |           |
| Zisk nebo ztráta z neoběžných aktiv a vyřazovaných skupin                           | 93        | 93         | 135       | 62        |
| Zisk nebo ztráta z pokračujících činností před zdaněním                             | 7 185     | 49 153     | 31 666    | 53 640    |
| Náklady na daň z příjmů   | -4 897    | -10 677    | -6 300    | -11 515   |
| Zisk nebo ztráta z pokračujících činností po zdanění                                | 2 288     | 38 476     | 25 366    | 42 125    |
| Zisk nebo ztráta z ukončované činnosti po zdanění                                   |           |            |           |           |
| Zisk nebo ztráta po zdanění   | 2 288     | 38 476     | 25 366    | 42 125    |



| c)   | Pohledávky podle selhání dlužníka                            | Hodnota před znehodnocením | Účetní hodnota (netto) | Opravné položky k jednotlivým pohledávkám | Opravné položky k portfoliu pohledávek jednotlivě bez znehodnocení | Opravné položky k portfoliu jednotlivě nevýznam. pohledávek | Kumulovaná ztráta z ocenění reálnou hodnotou |
|--|--|----------------------------|------------------------|---|--|---|--|
| 30.6.2012  | Pohledávky z finančních činností celkem                      | 17 947 333                 | 17 750 740             | 196 593                                   |  |   |  |
|  | Pohledávky za úvěrovými institucemi                          | 562 337                    | 562 337                |   |  |   |  |
|  | Pohledávky za úvěrovými institucemi bez selhání              | 562 337                    | 562 337                |   |  |   |  |
|  | Standardní pohledávky za úvěrovými institucemi               | 562 337                    | 562 337                |   |  |   |  |
|  | Sledované pohledávky za úvěrovými institucemi                |                            |                        |   |  |   |  |
|  | Pohledávky za úvěrovými institucemi se selháním              |                            |                        |   |  |   |  |
|  | Nestandardní pohledávky za úvěrovými institucemi             |                            |                        |   |  |   |  |
|  | Pochybné pohledávky za úvěrovými institucemi                 |                            |                        |   |  |   |  |
|  | Ztrátové pohledávky za úvěrovými institucemi                 |                            |                        |   |  |   |  |
|  | Pohledávky za jinými osobami než úvěr.institucemi            | 17 384 996                 | 17 188 403             | 196 593                                   |  |   |  |
|  | Pohledávky za j. osobami než úvěr.institucemi bez selhání    | 16 726 799                 | 16 709 354             | 17 445                                    |  |   |  |
|  | Standardní pohledávky za jinými osobami než úvěr.institucemi | 16 355 312                 | 16 355 312             |   |  |   |  |
|  | Sledované pohledávky za jin. osobami než úvěr.institucemi    | 371 486                    | 354 042                | 17 445                                    |  |   |  |
|  | Pohledávky za jin. osobami než úvěr.institucemi se selháním  | 658 197                    | 479 049                | 179 148                                   |  |   |  |
|  | Nestandardní pohledávky za jin. osobami než úvěr.institucemi | 198 515                    | 184 257                | 14 258                                    |  |   |  |
| Pochybné pohledávky za jinými osobami než úvěr.institucemi | 63 482   | 53 501                     | 9 981                  |   |  |   |  |
| Ztrátové pohledávky za jinými osobami než úvěr.institucemi | 396 200  | 241 291                    | 154 909                |   |  |   |  |
| 31.3.2012  | Pohledávky z finančních činností celkem                      | 18 141 574                 | 17 955 097             | 186 477                                   |  |   |  |
|  | Pohledávky za úvěrovými institucemi                          | 1 265 470                  | 1 265 470              |   |  |   |  |
|  | Pohledávky za úvěrovými institucemi bez selhání              | 1 265 470                  | 1 265 470              |   |  |   |  |
|  | Standardní pohledávky za úvěrovými institucemi               | 1 265 470                  | 1 265 470              |   |  |   |  |
|  | Sledované pohledávky za úvěrovými institucemi                |                            |                        |   |  |   |  |
|  | Pohledávky za úvěrovými institucemi se selháním              |                            |                        |   |  |   |  |
|  | Nestandardní pohledávky za úvěrovými institucemi             |                            |                        |   |  |   |  |
|  | Pochybné pohledávky za úvěrovými institucemi                 |                            |                        |   |  |   |  |
|  | Ztrátové pohledávky za úvěrovými institucemi                 |                            |                        |   |  |   |  |
|  | Pohledávky za jinými osobami než úvěr.institucemi            | 16 876 104                 | 16 689 627             | 186 477                                   |  |   |  |
|  | Pohledávky za j. osobami než úvěr.institucemi bez selhání    | 16 316 768                 | 16 300 786             | 15 982                                    |  |   |  |
|  | Standardní pohledávky za jinými osobami než úvěr.institucemi | 16 011 130                 | 16 011 130             |   |  |   |  |
|  | Sledované pohledávky za jin. osobami než úvěr.institucemi    | 305 638                    | 289 656                | 15 982                                    |  |   |  |
|  | Pohledávky za jin. osobami než úvěr.institucemi se selháním  | 559 336                    | 388 842                | 170 495                                   |  |   |  |
|  | Nestandardní pohledávky za jin. osobami než úvěr.institucemi | 118 949                    | 108 939                | 10 010                                    |  |   |  |
| Pochybné pohledávky za jinými osobami než úvěr.institucemi | 73 569   | 63 548                     | 10 021                 |   |  |   |  |
| Ztrátové pohledávky za jinými osobami než úvěr.institucemi | 366 819  | 216 355                    | 150 464                |   |  |   |  |
| 31.12.2011   | Pohledávky z finančních činností celkem                      | 16 745 986                 | 16 573 160             | 172 826                                   |  |   |  |
|  | Pohledávky za úvěrovými institucemi                          | 151 778                    | 151 778                |   |  |   |  |
|  | Pohledávky za úvěrovými institucemi bez selhání              | 151 778                    | 151 778                |   |  |   |  |
|  | Standardní pohledávky za úvěrovými institucemi               | 151 778                    | 151 778                |   |  |   |  |
|  | Sledované pohledávky za úvěrovými institucemi                |                            |                        |   |  |   |  |
|  | Pohledávky za úvěrovými institucemi se selháním              |                            |                        |   |  |   |  |
|  | Nestandardní pohledávky za úvěrovými institucemi             |                            |                        |   |  |   |  |
|  | Pochybné pohledávky za úvěrovými institucemi                 |                            |                        |   |  |   |  |
|  | Ztrátové pohledávky za úvěrovými institucemi                 |                            |                        |   |  |   |  |
|  | Pohledávky za jinými osobami než úvěr.institucemi            | 16 594 209                 | 16 421 382             | 172 826                                   |  |   |  |
|  | Pohledávky za j. osobami než úvěr.institucemi bez selhání    | 16 071 126                 | 16 053 535             | 17 591                                    |  |   |  |
|  | Standardní pohledávky za jinými osobami než úvěr.institucemi | 15 906 819                 | 15 906 819             |   |  |   |  |
|  | Sledované pohledávky za jin. osobami než úvěr.institucemi    | 164 307                    | 146 716                | 17 591                                    |  |   |  |
|  | Pohledávky za jin. osobami než úvěr.institucemi se selháním  | 523 083                    | 367 848                | 155 235                                   |  |   |  |
|  | Nestandardní pohledávky za jin. osobami než úvěr.institucemi | 108 190                    | 101 182                | 7 008                                     |  |   |  |
| Pochybné pohledávky za jinými osobami než úvěr.institucemi | 85 365   | 71 325                     | 14 041                 |   |  |   |  |
| Ztrátové pohledávky za jinými osobami než úvěr.institucemi | 329 527  | 195 341                    | 134 187                |   |  |   |  |
| 30.9.2011  | Pohledávky z finančních činností celkem                      | 15 530 926                 | 15 394 518             | 136 408                                   |  |   |  |
|  | Pohledávky za úvěrovými institucemi                          | 2 131                      | 2 131                  |   |  |   |  |
|  | Pohledávky za úvěrovými institucemi bez selhání              | 2 131                      | 2 131                  |   |  |   |  |
|  | Standardní pohledávky za úvěrovými institucemi               | 2 131                      | 2 131                  |   |  |   |  |
|  | Sledované pohledávky za úvěrovými institucemi                |                            |                        |   |  |   |  |
|  | Pohledávky za úvěrovými institucemi se selháním              |                            |                        |   |  |   |  |
|  | Nestandardní pohledávky za úvěrovými institucemi             |                            |                        |   |  |   |  |
|  | Pochybné pohledávky za úvěrovými institucemi                 |                            |                        |   |  |   |  |
|  | Ztrátové pohledávky za úvěrovými institucemi                 |                            |                        |   |  |   |  |
|  | Pohledávky za jinými osobami než úvěr.institucemi            | 15 528 795                 | 15 392 387             | 136 408                                   |  |   |  |
|  | Pohledávky za j. osobami než úvěr.institucemi bez selhání    | 14 986 516                 | 14 984 034             | 2 482                                     |  |   |  |
|  | Standardní pohledávky za jinými osobami než úvěr.institucemi | 14 841 791                 | 14 841 791             |   |  |   |  |
|  | Sledované pohledávky za jin. osobami než úvěr.institucemi    | 144 725                    | 142 243                | 2 482                                     |  |   |  |
|  | Pohledávky za jin. osobami než úvěr.institucemi se selháním  | 542 279                    | 408 353                | 133 926                                   |  |   |  |
|  | Nestandardní pohledávky za jin. osobami než úvěr.institucemi | 149 987                    | 145 802                | 4 185                                     |  |   |  |
| Pochybné pohledávky za jinými osobami než úvěr.institucemi | 96 761   | 87 511                     | 9 250                  |   |  |   |  |
| Ztrátové pohledávky za jinými osobami než úvěr.institucemi | 295 530  | 175 040                    | 120 490                |   |  |   |  |

| d)         | Pohledávky podle znehodnocení | Hodnota před znehodnocením             |                                       | Opravné položky                        | Kumulovaná ztráta z ocenění reálnou hodnotou | Účetní hodnota (netto)                 |                                       |
|------------|-------------------------------|--|---------------------------------------|--|--|--|---------------------------------------|
|            |                               | Pohledávky oceňované naběhlou hodnotou | Pohledávky oceňované reálnou hodnotou | Pohledávky oceňované naběhlou hodnotou | Pohledávky oceňované reálnou hodnotou        | Pohledávky oceňované naběhlou hodnotou | Pohledávky oceňované reálnou hodnotou |
| 30.6.2012  | Pohledávky bez znehodnocení   | 18 550 400                             |                                       |  |  | 18 550 400                             |                                       |
|            | Pohledávky se znehodnocením   | 839 653                                | 0                                     | 196 593                                | 0  | 643 060                                |                                       |
| 31.3.2012  | Pohledávky bez znehodnocení   | 18 546 886                             |                                       |  |  | 18 546 886                             |                                       |
|            | Pohledávky se znehodnocením   | 720 146                                |                                       | 186 477                                |  | 533 668                                |                                       |
| 31.12.2011 | Pohledávky bez znehodnocení   | 18 095 739                             |                                       |  |  | 18 095 739                             |                                       |
|            | Pohledávky se znehodnocením   | 561 944                                |                                       | 172 826                                |  | 389 117                                |                                       |
| 30.9.2011  | Pohledávky bez znehodnocení   | 15 509 183                             |                                       |  |  | 15 509 183                             |                                       |
|            | Pohledávky se znehodnocením   | 560 781                                |                                       | 136 408                                |  | 424 373                                |                                       |

| e) | Informace o restrukturalizovaných pohledávkách                               | 30.9.2011 | 31.12.2011 | 31.3.2012 | 30.6.2012 |
|----|--|-----------|------------|-----------|-----------|
|    | Restrukturalizované pohledávky za účetní období v hodnotě před znehodnocením | 0         | 0          | 0         | 2 416     |
|    | Pohledávky oceňované naběhlou hodnotou                                       |           |            |           | 2 416     |
|    | Pohledávky oceňované reálnou hodnotou  |           |            |           |           |

| f) | Informace o derivátech                  | 30.9.2011 | 31.12.2011 | 31.3.2012 | 30.6.2012 |
|----|---|-----------|------------|-----------|-----------|
|    | <b>Deriváty k obchodování - aktiva</b>  |           |            |           |           |
|    | Reálná hodnota                          | 79 492    | 115 658    | 63 628    | 53 460    |
|    | Jmenovitá hodnota                       | 6 364 695 | 6 532 482  | 5 370 942 | 5 490 404 |
|    | <b>Deriváty k obchodování - závazky</b> |           |            |           |           |
|    | Reálná hodnota                          | 142 002   | 150 934    | 196 703   | 124 792   |
|    | Jmenovitá hodnota                       | 6 326 117 | 6 480 308  | 5 431 053 | 5 505 570 |
|    | <b>Zajišťovací deriváty - aktiva</b>    |           |            |           |           |
|    | Reálná hodnota                          | 0         | 0          | 0         | 0         |
|    | Jmenovitá hodnota                       | 0         | 0          | 0         | 0         |
|    | <b>Zajišťovací deriváty - závazky</b>   |           |            |           |           |
|    | Reálná hodnota                          | 0         | 0          | 0         | 0         |
|    | Jmenovitá hodnota                       | 0         | 0          | 0         | 0         |

| g) | Poměrové ukazatele (% , tis.Kč)                    | 30.9.2011 | 31.12.2011 | 31.3.2012 | 30.6.2012 |
|----|--|-----------|------------|-----------|-----------|
|    | Kapitálová přiměřenost                             | 9,96%     | 10,93%     | 11,25%    | 11,26%    |
|    | Rentabilita průměrných aktiv (ROAA)                | 0,0%      | 0,3%       | 0,5%      | 0,4%      |
|    | Rentabilita průměrného původního kapitálu (ROAE)   | 0,4%      | 4,7%       | 10,1%     | 8,3%      |
|    | Aktiva na jednoho zaměstnance                      | 411 902   | 485 401    | 529 077   | 510 261   |
|    | Správní náklady na jednoho zaměstnance             | 2 602     | 3 032      | 3 871     | 4 078     |
|    | Zisk nebo ztráta po zdanění na jednoho zaměstnance | 76        | 962        | 2 670     | 2 106     |

## Plnění pravidel obezřetného podnikání

### 1. Údaje o kapitálu na individuálním základě

- a) Kapitál Wüstenrotu hypoteční banky tvoří splacený základní kapitál zapsaný v obchodním rejstříku zvýšený o nerozdělený zisk a povinné rezervní fondy a snížený o hodnotu nehmotného majetku.

| b)   | 30.9.2011      | 31.12.2011     | 31.3.2012        | 30.6.2012        |
|--|----------------|----------------|------------------|------------------|
| <b>Kapitál</b>   | <b>849 194</b> | <b>991 255</b> | <b>1 031 907</b> | <b>1 033 567</b> |
| <b>Původní kapitál (Tier1)</b>                             | <b>849 194</b> | <b>991 255</b> | <b>1 031 907</b> | <b>1 033 567</b> |
| Splacený základní kapitál zapsaný v obchodním rejstříku    | 770 000        | 920 000        | 920 000          | 920 000          |
| Vlastní podíly   |                | 0              | 0                | 0                |
| Emisní ážio  |                | 0              | 0                | 0                |
| Rezervní fondy a nerozdělený zisk                          | 105 251        | 105 251        | 143 727          | 143 727          |
| Povinné rezervní fondy                                     | 6 031          | 6 031          | 6 031            | 7 955            |
| Ostatní fondy z rozdělení zisku                            |                | 0              | 0                | 0                |
| Nerozdělený zisk z předchozích období                      | 99 220         | 99 220         | 99 220           | 135 772          |
| Zisk za účetní období po zdanění                           |                | 0              | 38 476           | 0                |
| Neuhrazená ztráta z předchozích období                     |                | 0              | 0                | 0                |
| Výsledné kurzové rozdíly z konsolidace                     |                | 0              | 0                | 0                |
| Zisk za běžné účetní období                                |                | 0              | 0                | 0                |
| Ztráta za běžné účetní období                              | 0              | 0              | 0                | 0                |
| Čistý zisk z kapitalizace budouc. příjmů ze sekuritizace   |                | 0              | 0                | 0                |
| Zisk/ztráta z ocenění závazků v RH z titulu úvěr. rizika   |                | 0              | 0                | 0                |
| Další odčitatelné položky z původního kapitálu             | -26 057        | -33 996        | -31 821          | -30 160          |
| Goodwill   |                | 0              | 0                | 0                |
| Nehmotný majetek jiný než goodwill                         | -26 057        | -24 729        | -24 140          | -26 309          |
| Negat. oceň. rozdíl ze změn RH realiz. kapitál. nástrojů   |                | -9 267         | -7 680           | -3 851           |
| Účastnické CP vydané osobou s kvalifikov. účastí v bance   |                | 0              | 0                | 0                |
| Hybridní nástroje celkem                                   |                | 0              | 0                | 0                |
| Hybridní nástroje zohledňované do výše původního kapitálu  |                | 0              | 0                | 0                |
| Hybridní nástroje zohledňované do výše 35% původ. kapitálu |                | 0              | 0                | 0                |
| Hybridní nástroje zohledňované do výše 15% původ. kapitálu |                | 0              | 0                | 0                |
| <b>Dodatkový kapitál (Tier 2)</b>                          | <b>0</b>       | <b>0</b>       | <b>0</b>         | <b>0</b>         |
| Nedostatek v krytí očekávaných úvěrových ztrát u IRB       |                | 0              | 0                | 0                |
| <b>Kapitál na krytí tržního rizika (Tier 3)</b>            | <b>0</b>       | <b>0</b>       | <b>0</b>         | <b>0</b>         |

### 2. Údaje o kapitálových požadavcích

- a) **Souhrnná informace o přístupu banky k posuzování dostatečnosti vnitřně stanoveného kapitálu**

- Délka plánovacího období VSK (v měsících): strategické plánování – 36, o
- Hlavní podstupovaná rizika a významné další vlivy (vnitřní, vnější) na celkový rizikový profil:
  - tzv. rizika Pilíře 1, tj. riziko úvěrové, tržní a operační,
  - tzv. rizika Pilíře 2, tj. například úrokové riziko investičního portfolia, riziko likvidity, riziko reputační a riziko strategické,
  - ostatní vnitřní nebo vnější rizika
- Vymezení kapitálových zdrojů ke krytí rizik: shoduje se s vymezením složek kapitálu ve vyhlášce 123/2007
- Akceptovaná míra rizik: tzv. kvóta rizikové únosnosti, která stanoví potenciál ke krytí rizik v poměru k rizikové potřebě kapitálu (limit 125% je dodržen)
- Metodika výpočtu: modely VAR na hladině 99% a expertní analýzy, odhady a scénáře.
- Hlavní číselné výstupy SVSK: čtvrtletně předkládány představenstvu a akcionáři ve „Zprávě o rizicích“

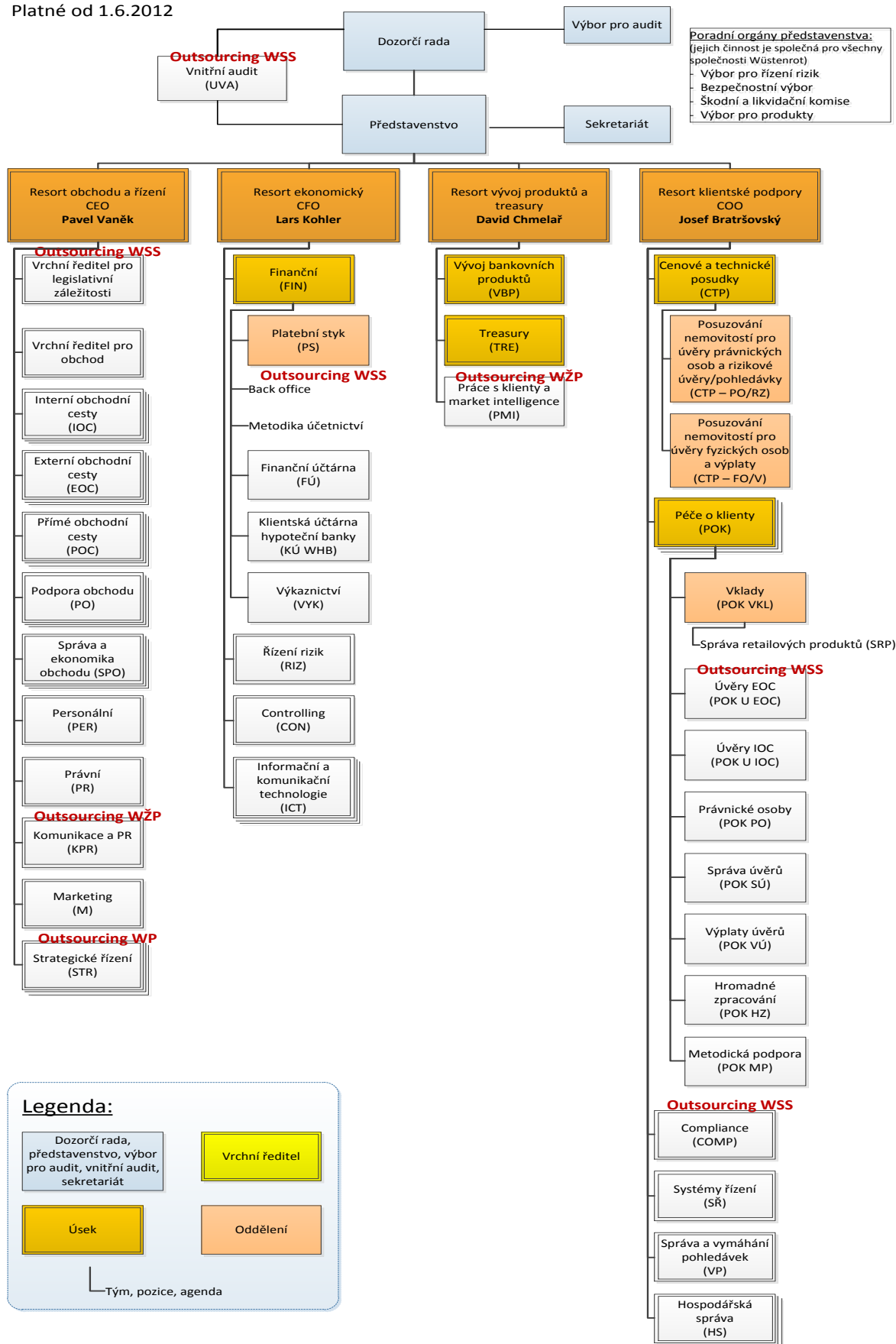
## b) Údaje o kapitálových požadavcích na individuálním základě

|   | 30.9.2011      | 31.12.2011     | 31.3.2012      | 30.6.2012      |
|---|----------------|----------------|----------------|----------------|
| <b>Kapitálové požadavky celkem</b>                                | <b>681 998</b> | <b>725 736</b> | <b>733 906</b> | <b>734 186</b> |
| Kap. pož. k úvěrovému riziku celkem                               | 659 256        | 702 994        | 711 164        | 724 818        |
| Kap. pož. k úvěr. riziku při STA celkem                           | 659 256        | 702 994        | 711 164        | 724 818        |
| Kap. pož. k úvěr. riziku při STA k expozicím celkem               | 659 256        | 702 994        | 711 164        | 724 818        |
| Kap. pož. při STA k expoz. vůči centr. vládám a bankám            | 0              | 0              | 0              | 0              |
| Kap. pož. při STA k expoz. vůči reg. vládám a míst. orgánům       |                |                |                |                |
| Kap. pož. při STA k expoz. vůči org. veřejného sektoru a ost.     |                |                |                |                |
| Kap. pož. při STA k expoz. vůči mezinárodním rozvoj. bankám       |                |                |                |                |
| Kap. pož. při STA k expoz. vůči mezinárodním organizacím          |                |                |                |                |
| Kap. pož. při STA k expoz. vůči institucím                        | 5 548          | 10 226         | 26 209         | 21 793         |
| Kap. pož. při STA k podnikovým expoz.                             | 30 182         | 31 776         | 34 084         | 34 274         |
| Kap. pož. při STA k retailovým expoz.                             | 328 564        | 354 697        | 319 671        | 315 650        |
| Kap. pož. při STA k expoz. zajištěným nemovitostmi                | 255 339        | 272 579        | 294 964        | 308 177        |
| Kap. pož. při STA k expoz. po splatnosti                          | 37 147         | 31 925         | 33 841         | 41 933         |
| Kap. pož. při STA k regulatorně vysoce rizikovým expoz.           |                |                |                |                |
| Kap. pož. při STA k expoz. v krytých dluhopisech                  |                |                |                |                |
| Kap. pož. při STA k expoz. vůči inst. a podn. - s krátk. ratingem |                |                |                |                |
| Kap. pož. při STA k expoz. vůči fondům kolekt. investování        |                |                |                |                |
| Kap. pož. při STA k ostatním expoz.                               | 2 477          | 1 791          | 2 394          | 2 992          |
| Kap. pož. k úvěr. riziku při STA v IRB k expozicím celkem         |                |                |                |                |
| Kap. pož. při STA v IRB k expoz. vůči centr. vládám a bankám      |                |                |                |                |
| Kap. pož. při STA v IRB k expoz. vůči institucím                  |                |                |                |                |
| Kap. pož. při STA v IRB k podnikovým expoz.                       |                |                |                |                |
| Kap. pož. při STA v IRB k retailovým expoz.                       |                |                |                |                |
| Kap. pož. při STA v IRB k akciovým expoz.                         |                |                |                |                |
| Kap. pož. při STA v IRB k ostatním expoz.                         |                |                |                |                |
| Kap. pož. k úvěr. riziku při STA k sekuritizovaným expozicím      |                |                |                |                |
| Kap. pož. k úvěr. riziku při IRB celkem                           |                |                |                |                |
| Kap. pož. k úvěr. riziku při IRB k vybr. expozicím celkem         |                |                |                |                |
| Kap. pož. při IRB k expoz. vůči centr. vládám a bankám            |                |                |                |                |
| Kap. pož. při IRB k expoz. vůči institucím                        |                |                |                |                |
| Kap. pož. při IRB k podnikovým expoz.                             |                |                |                |                |
| Kap. pož. při IRB k retailovým expoz.                             |                |                |                |                |
| Kap. pož. k úvěr. riziku při IRB k akciovým expozicím             |                |                |                |                |
| Kap. pož. k úvěr. riziku při IRB k sekuritizovaným expozicím      |                |                |                |                |
| Kap. pož. k úvěr. riziku při IRB k ostatním expozicím             |                |                |                |                |
| Kap. pož. k vypořádacímu riziku                                   | 0              | 0              | 0              | 0              |
| Kap. pož. k pozičnímu, měnovému a komoditnímu riziku celkem       | 0              | 0              | 0              | 0              |
| Kap. pož. k trž. riziku při stand. přístupu (STA) celkem          | 0              | 0              | 0              | 0              |
| Kap. pož. při STA k úrokovému riziku                              | 0              | 0              | 0              | 0              |
| Kap. pož. při STA k akciovému riziku                              | 0              | 0              | 0              | 0              |
| Kap. pož. při STA k měnovému riziku                               | 0              | 0              | 0              | 0              |
| Kap. pož. při STA ke komoditnímu riziku                           | 0              | 0              | 0              | 0              |
| Kap. pož. k trž. riziku při přístupu založ. na vl. modelech       | 0              | 0              | 0              | 0              |
| Kap. pož. k operačnímu riziku celkem                              | 22 742         | 22 742         | 22 742         | 9 368          |
| Kap. pož. k oper. riziku při BIA                                  | 22 742         | 22 742         | 22 742         | 0              |
| Kap. pož. k oper. riziku při TSA                                  | 0              | 0              | 0              | 9 368          |
| Kap. pož. k oper. riziku při ASA                                  | 0              | 0              | 0              | 0              |
| Kap. pož. k oper. riziku při AMA                                  | 0              | 0              | 0              | 0              |
| Kap. pož. k riziku angažovanosti obch. portfolia                  | 0              | 0              | 0              | 0              |
| Kap. pož. k ostatním nástrojům obch. portfolia                    | 0              | 0              | 0              | 0              |
| Přechodný kap. pož. - dorovnání k Basel 1                         | 0              | 0              | 0              | 0              |

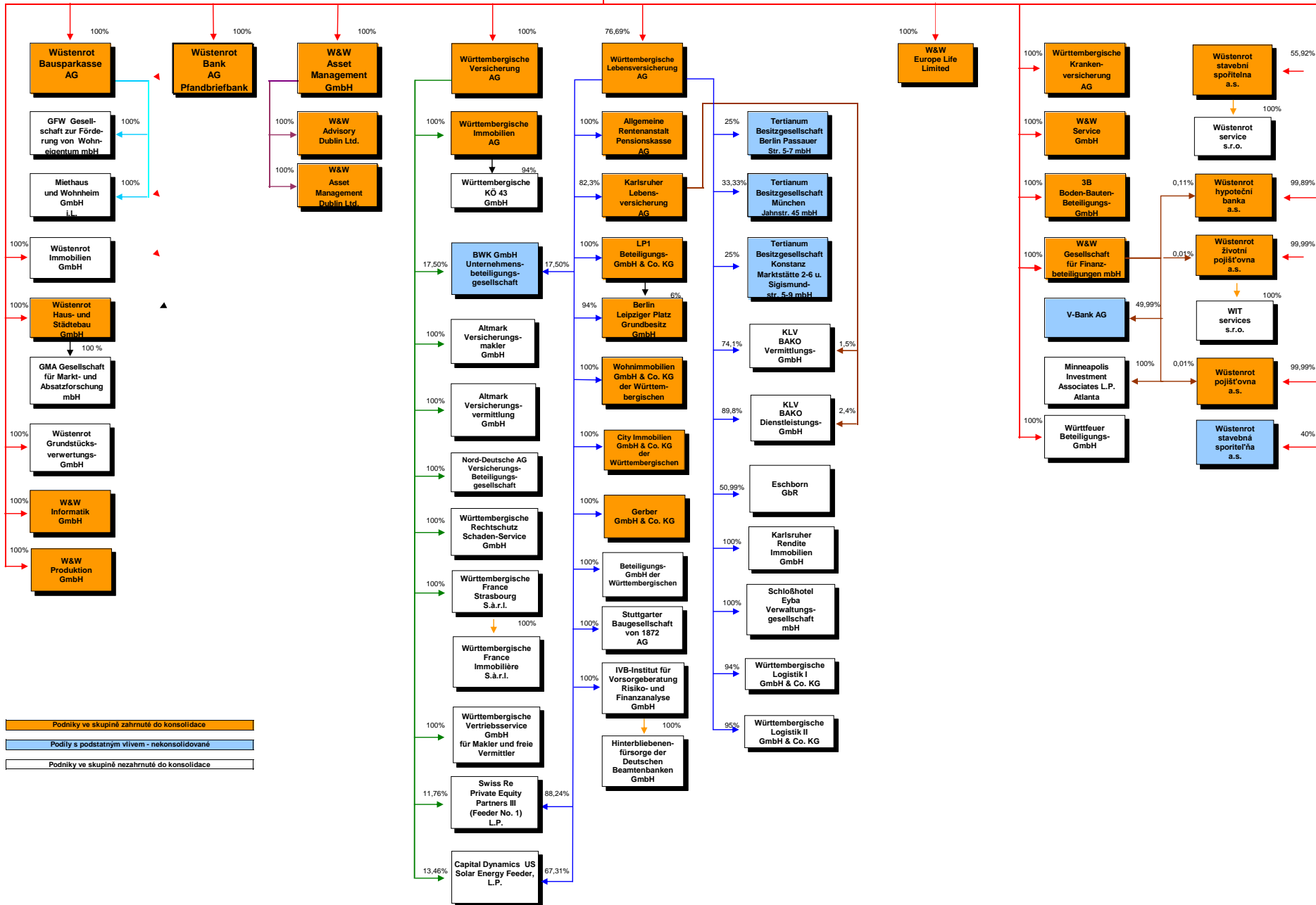
# Příloha č.1

## Organizační schéma WHB

Platné od 1.6.2012



**Wüstenrot & Württembergische  
Aktiengesellschaft**



Podniky ve skupině zahrnuté do konsolidace  
 Podniky s podstatným vlivem - nekonsolidované  
 Podniky ve skupině nezahrnuté do konsolidace