

## Uveřejňování Informací podle vyhlášky č. 123/2007 Sb.

Informace k 31.12. 2009 zveřejněné dne:

30.4.2010

### 1. Údaje o povinné osobě

a) **obchodní firma** Wüstenrot hypoteční banka a.s.  
 právní forma akciová společnost  
 adresa sídla Na Hřebenec II 1718/8, 140 23 Praha 4  
 identifikační číslo 26 74 71 54

b) **datum zápisu do OR** 23.12.2002  
 změny v OR

datum zápisu změny	účel změny
2.2.2009	změny v představenstvu banky
12.2.2009	změna adresy
12.3.2009	změna v dozorčí radě banky
10.6.2009	zápis jediného akcionáře
25.6.2009	změna v dozorčí radě banky

c) **základní kapitál zapsaný v OR** 600 000 000,- Kč

d) **splacený základní kapitál** 100%

e) **akcie** 600 ks kmenové akcie na jméno ve jmenovité hodnotě 1 000 000,- Kč

f) **banka nenabyla vlastní akcie, zatímní listy ani jiné cenné papíry, s nimiž je spojeno právo na jejich výměnu za akcie**

g) **od posledního zveřejnění banka nezvýšila základní kapitál**

h) **Organizační struktura banky - viz příloha č.1**

- počet organizačních jednotek banky 1= centrála banky  
 - průměrný přepočtený počet zaměstnanců 22,9

i) **údaje o členech dozorčí rady, členech představenstva a členech vrcholného vedení dozorčí rada**

Dr. Alexander Erdland - předseda dozorčí rady od 16.11. 2006, člen dozorčí od 1.11. 2006

vzdělání: vysokoškolské v oboru podnikové ekonomie  
 praxe v oboru: od roku 1980 působí ve vedoucích funkcích v bankovníctví, zejména jako člen statutárních orgánů finančních institucí:  
 1990 - DG BANK, Deutsche Genossenschaftsbank AG, Frankfurt am Main, člen představenstva  
 1998 - Bausparkasse Schwäbisch Hall a.s., Schwäbsich Hall, předseda představenstva  
 2006 - Wüstenrot & Württembergische AG Stuttgart, předseda představenstva

Členství v orgánech jiných společností:

předseda představenstva Wüstenrot & Württembergische AG, Stuttgart  
 předseda dozorčí rady Wüstenrot stavební spořitelna, a.s., Praha  
 předseda dozorčí rady Wüstenrot Bausparkasse AG, Ludwigsburg  
 předseda dozorčí rady Württembergische Versicherung AG, Stuttgart  
 předseda dozorčí rady Württembergische Lebensversicherung AG, Stuttgart  
 předseda dozorčí rady Wüstenrot Bank AG Pfandbriefbank, Ludwigsburg  
 člen dozorčí rady Wüstenrot Verwaltungs- und Dienstleistungen GmbH, Salzburg  
 člen dozorčí rady Wüstenrot Wohnungswirtschaft reg. Gen. m. b. H., Salzburg  
 člen dozorčí rady Wüstenrot, životní pojišťovna, a.s.  
 člen dozorčí rady Wüstenrot pojišťovna a.s.

Matthias Lechner - člen dozorčí rady od 27.4.2007

vzdělání: vysokoškolské v oboru bankovní specialista  
 praxe v oboru: 1999 - 2000 člen představenstva Leonberger Bausparkasse AG  
 2001 - 2006 člen představenstva Wüstenrot Bausparkasse AG  
 2006 předseda představenstva Wüstenrot Bausparkasse AG  
 2010 - Wüstenrot Bank AG Pfandbriefbank - předseda představenstva

Členství v orgánech jiných společností:

předseda představenstva Wüstenrot Bank AG Pfandbriefbank  
 předseda dozorčí rady Wüstenrot Haus- und Städtebau GmbH  
 člen dozorčí rady Wüstenrot stavební spořitelna, a.s., Praha  
 člen dozorčí rady W&W Informatik GmbH  
 člen dozorčí rady W&W Asset Management GmbH, Ludwigsburg  
 člen dozorčí rady Quelle Bauspar AG

Dr. Jan Martin Wicke - člen dozorčí rady od 31.3. 2009, místopředseda dozorčí rady od 9.12. 2009  
vzdělání a praxe v oboru: VŠ, od roku 1997 činný v oboru pojišťovnictví

Členství v orgánech jiných společností:  
člen dozorčí rady Wüstenrot - stavební spořitelna a.s.  
člen dozorčí rady Wüstenrot, životní pojišťovna, a.s.  
člen dozorčí rady Wüstenrot pojišťovna a.s.  
člen představenstva Wüstenrot & Württembergische AG  
člen dozorčí rady Württembergische Versicherung AG, Stuttgart  
člen dozorčí rady Wüstenrot Bausparkasse AG, Ludwigsburg  
člen dozorčí rady Wüstenrot Bank AG Pfandbriefbank, Ludwigsburg  
předseda dozorčí rady V-Bank AG, Mnichov  
předseda dozorčí rady W&W Asset Management GmbH, Ludwigsburg

### **představenstvo**

Pavel Vaněk - předseda představenstva od 17.12. 2008, člen představenstva od 21.10. 2008,  
vzdělání: vyšší odborné  
praxe v oboru: od r. 1992 činný v pojišťovnictví, v letech 1997- 2007 ve funkci člena  
představenstva Uniqa pojišťovny a.s.

Členství v orgánech jiných společností:  
předseda představenstva Wüstenrot - stavební spořitelna a.s.  
předseda představenstva Wüstenrot pojišťovna a.s.  
předseda představenstva Wüstenrot, životní pojišťovna a.s..

Ing. Jan Vlček - člen představenstva od 1.7.2006  
vzdělání: VŠE Praha, obchodní fakulta - zahraniční obchod  
praxe v oboru: 1994-2006 Wüstenrot - stavební spořitelna a.s. Praha - finanční ředitel a  
prokurista

Lars Kohler - člen představenstva od 1.1. 2009  
vzdělání: Univerzita (LMU) Mnichov, obor podnikové hospodářství  
praxe v oboru: od roku 1998 ved. controllingu a řízení rizik Wüstenrot & Württembergische AG,  
od roku 2007 vedoucí oddělení matematiky stavebního spoření, poradenství v  
rámci restrukturalizace pojišťovnické skupiny koncernu, zavedení koncernového  
systému pro řízení rizik (bankovnictví i pojišťovnictví), realizace akvizičních  
projektů (stavební spoření, a pojištění)

Členství v orgánech jiných společností:  
člen představenstva Wüstenrot - stavební spořitelna a.s.  
člen představenstva Wüstenrot pojišťovna a.s.  
člen představenstva Wüstenrot, životní pojišťovna, a.s.  
jednatel WVD Wüstenrot Verwaltungs - und Dienstleistungen GmbH,

### **vedoucí zaměstnanci**

Mgr. Roman Dziadkiewicz - vedoucí úseku treasury od 3.2.2009  
vzdělání: Universita Palackého v Olomouci, Filosofická fakulta  
praxe: VŠE, postgraduální kurz  
1993 - 1995 Pragobanka, correspondent banking  
1995 - 2007 Česká konsolidační Agentura, ředitel odboru, finance, finanční trhy

Ing. Iva Rottová - vedoucí úseku cenových a technických posudků od 1.8.2008  
vzdělání: ČVUT, fakulta stavební  
VŠE, Institut oceňování majetku, postgraduální specializační studium:  
Oceňování nemovitostí  
praxe: 1999 - 2007 Wüstenrot - stavební spořitelna a.s. - cenový a technický odhadce  
2008 - Wüstenrot hypoteční banka a.s. - vedoucí oddělení CTP

Ing. Valerie Tejnecká - vedoucí úseku ekonomika a správa činností od 18.2.2008  
vzdělání: VŠE - fakulta řízení, obor matematické metody v ekonomice  
praxe: 1992-1995 Tchibo Praha sro. Treasurer a asistent fin.ředitele  
1995-1996 Tchibo Praha sro. Controlling - vedoucí oddělení sales controlling  
1996-2000 Wüstenrot stavební spořitelna a.s.- vedoucí úseku Controlling

Václav Šubrt - vedoucí úseku vývoj bankovních služeb  
vzdělání: SEŠ, zahraniční obchod  
praxe: 1995-1997 Johnson Controls - Quality Engineer  
1997-1998 Gebrüder Weiss - Logistics Manager  
1998-2009 General Electric - Master Black Belt, Global Leader Sales Force  
Effectiveness

**souhrnná výše úvěrů poskytnutých povinnou osobou členům dozorčí rady, členům představenstva a vrcholného vedení**  
670 tis. Kč

**souhrnná výše záruk vydaných povinnou osobou za členy dozorčí rady, členy představenstva a členy vrcholného vedení**  
0 tis. Kč

## 2. Údaje o složení akcionářů

obchodní firma	<b>Wüstenrot &amp; Württembergische AG</b>
právní forma	akciová společnost
sídlo	Gutenbergstraße 30, D-70176 Stuttgart, SRN
podíl na hlasovacích právech	10%
obchodní firma	<b>Wüstenrot - stavební spořitelna a.s.</b>
právní forma	akciová společnost
sídlo	Na Hřebenech II 1718/8, 140 23 Praha 4
podíl na hlasovacích právech	90%

## 3. Údaje o struktuře konsolidačního celku, jehož je povinná osoba součástí

### a) informace o osobách, které jsou ve vztahu k povinné osobě ovládajícími osobami, popřípadě většinovým společníkem

#### **Wüstenrot & Württembergische AG, se sídlem Gutenbergstraße 30, D-70176 Stuttgart, SRN**

podíl na základním kapitálu banky - 100%

podíl na hlasovacích právech - 10%

#### **Wüstenrot - stavební spořitelna a.s., se sídlem Praha 4, Na Hřebenech II 1718/8**

podíl na základním kapitálu banky - 0%

podíl na hlasovacích právech - 90%

Na základě dohody mezi Wüstenrot & Württembergische AG a Wüstenrot - stavební spořitelnou a.s (WSS) ze dne 14.5.2007 došlo k pověření WSS disponováním s akcionářskými právy ve Wüstenrot hypoteční bance a.s..

souhrnná výše pohledávek banky vůči těmto osobám

7 288 tis. Kč

souhrnná výše závazků banky vůči těmto osobám

1 139 247 tis. Kč

souhrnná výše závazků banky z cenných papírů emitovaných bankou

721 121 tis. Kč

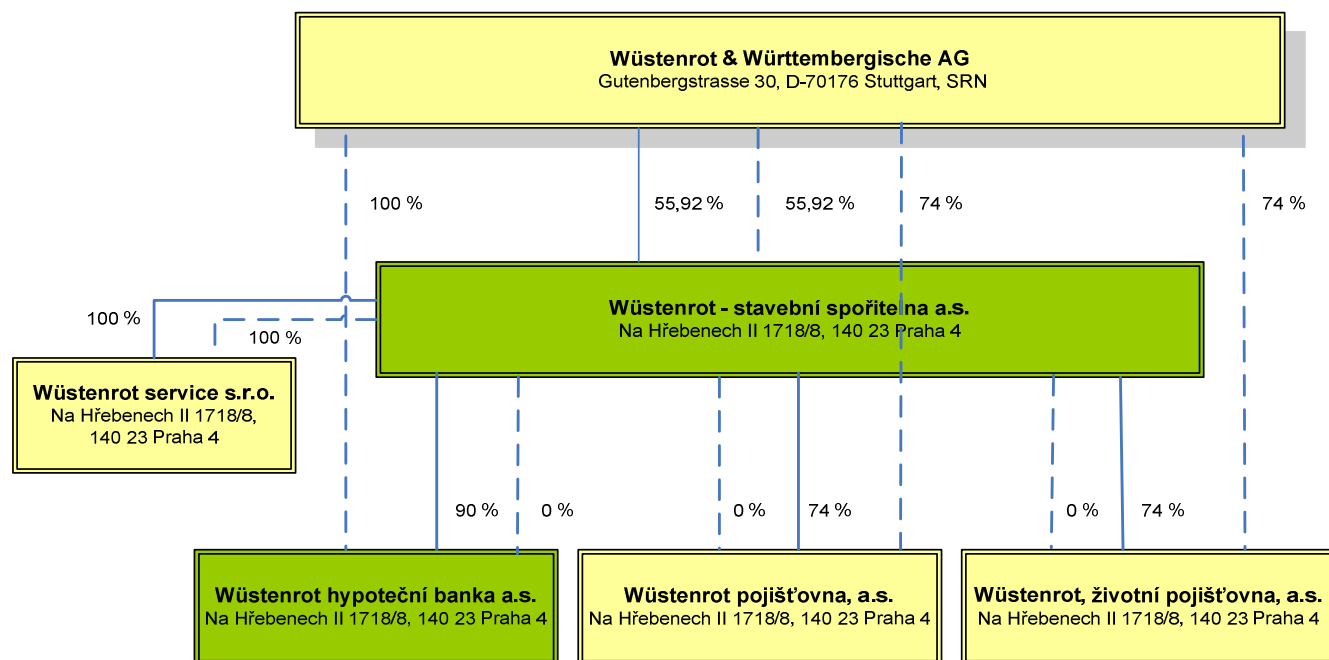
souhrnná výše bankou vydaných záruk za těmito osobami, a souhrnná výše bankou přijatých záruk od takových osob

0 tis. Kč

### b) informace o osobách, které jsou ve vztahu k povinné osobě ovládanými osobami, popřípadě v nichž je povinná osoba většinovým společníkem

Banka není ovládající osobou ani většinovým společníkem v žádné firmě.

Grafické znázornění konsolidačního celku, nad nímž ČNB vykonává dohled na konsolidovaném základě a jehož členem je povinná osoba  
(k 31. 12. 2009)



Další akcionáři WSS:  
W-VD Salzburg – 43,50 %  
SČMBD – 0,40 %  
SBD Hradec Králové – 0,18 %

- - - - - přímý podíl na základním kapitálu
- přímý podíl na hlasovacích právech
- vykazovaný konsolidační celek

## **4. Informace o činnostech banky**

### **a) předmět podnikání zapsaný v obchodním rejstříku:**

přijímání vkladů od veřejnosti  
poskytování úvěrů  
platební styk a zúčtování  
vydávání hypotečních zástavních listů  
poskytování bankovních informací  
investování do cenných papírů na vlastní účet

### **b) přehled činností skutečně vykonávaných**

přijímání vkladů od veřejnosti  
poskytování úvěrů  
platební styk a zúčtování  
vydávání hypotečních zástavních listů  
poskytování bankovních informací  
investování do cenných papírů na vlastní účet

### **c) činnosti, jejichž vykonávání nebo poskytování bylo ČNB omezeno nebo vyloučeno**

Banka nemá žádné činnosti jejichž vykonávání nebo poskytování je omezeno nebo vyloučeno.

## 5. Údaje o finanční situaci povinné osoby

### a) Rozvaha banky

Aktiva	31.3.2009			30.6.2009			30.9.2009			31.12.2009		
	Údaj nekompenzovaný o opravné položky a oprávky	Opravné položky a oprávky	Údaj kompenzovaný o opravné položky a oprávky	Údaj nekompenzovaný o opravné položky a oprávky	Opravné položky a oprávky	Údaj kompenzovaný o opravné položky a oprávky	Údaj nekompenzovaný o opravné položky a oprávky	Opravné položky a oprávky	Údaj kompenzovaný o opravné položky a oprávky	Údaj nekompenzovaný o opravné položky a oprávky	Opravné položky a oprávky	Údaj kompenzovaný o opravné položky a oprávky
	Všechny měny			Všechny měny			Všechny měny			Všechny měny		
	entí a nerezidenti celkem			Rezidenti a nerezidenti celkem			Rezidenti a nerezidenti celkem			Rezidenti a nerezidenti celkem		
Aktiva celkem	7 323 602	43 863	7 279 739	8 559 135	50 191	8 508 944	8 490 084	61 056	8 429 028	9 205 992	68 265	9 137 727
Pokladní hotovost a pohledávky vůči centrálním bankám	3 197		3 197	10 691		10 691	1 960		1 960	3 171		3 171
Pokladní hotovost	8	X	8	85	X	85	103		103	164		164
Pohledávky vůči centrálním bankám	3 189		3 189	10 606		10 606	1 856		1 856	3 006		3 006
Finanční aktiva k obchodování	0	X		0	X		5 754		5 754	40 828		40 828
Deriváty k obchodování s kladnou reálnou hodnotou	0	X		0	X		5 754		5 754	40 828		40 828
Kapitálové nástroje k obchodování	0	X		0	X		0		0	0		0
Dluhové cenné papíry k obchodování	0	X		0	X		0		0	0		0
Pohledávky k obchodování	0	X		0	X		0		0	0		0
Pohledávky k obchodování vůči úvěrovým institucím	0	X		0	X		0		0	0		0
Pohledávky k obchodování vůči j. osobám než úvěr. institucím	0	X		0	X		0		0	0		0
Ostatní pohledávky k obchod. sektorově nečleněné	0	X		0	X		0		0	0		0
Finanční aktiva v reálné hodnotě vykázané do zisku nebo ztráty	0	X		0	X		0		0	0		0
Kapitálové nástroje v reálné hodnotě vykázané do zisku/ztráty	0	X		0	X		0		0	0		0
Dluhové cenné papíry v reálné hodnotě vykázané do zisku/ztráty	0	X		0	X		0		0	0		0
Pohledávky v reálné hodnotě vykázané do zisku nebo ztráty	0	X		0	X		0		0	0		0
Pohledávky v reálné hodnotě vykázané do ZZ vůči úvěr. inst.	0	X		0	X		0		0	0		0
Pohledávky v RH vykázané do ZZ vůči j.osobám než úvěr.inst.	0	X		0	X		0		0	0		0
Ostatní pohledávky v RH vykázané do ZZ sektorově nečleněné	0	X		0	X		0		0	0		0
Realizovatelná finanční aktiva	0			0			0		0	0		0
Kapitálové nástroje realizovatelné	0			0			0		0	0		0
Dluhové cenné papíry realizovatelné	0	X		0	X		0		0	0		0
Pohledávky realizovatelné	0	X		0	X		0		0	0		0
Pohledávky realizovatelné vůči úvěrovým institucím	0	X		0	X		0		0	0		0
Pohledávky realizovatelné vůči j.osobám než úvěr.institucím	0	X		0	X		0		0	0		0
Ostatní pohledávky realizovatelné sektorově nečleněné	0	X		0	X		0		0	0		0
Úvěry a jiné pohledávky	7 208 620	11 747	7 196 873	8 430 964	16 160	8 414 804	8 371 433	28 479	8 342 954	9 049 575	34 769	9 014 805
Dluhové cenné papíry neobchodovatelné	0			0			0		0	0		0
Pohledávky	7 208 620	11 747	7 196 873	8 430 964	16 160	8 414 804	8 371 433	28 479	8 342 954	9 049 575	34 769	9 014 805
Pohledávky vůči úvěrovým institucím	7 719		7 719	593 522		593 522	9 094		9 094	127 104		127 104
Pohledávky vůči osobám jiným než úvěrovým institucím	7 199 058	11 747	7 187 311	7 835 869	16 160	7 819 709	8 360 707	28 479	8 332 228	8 913 762	34 769	8 878 992
Ostatní pohledávky sektorově nečleněné	1 844		1 844	1 573		1 573	1 632		1 632	8 709		8 709
Finanční investice držené do splatnosti	49 947		49 947	50 254		50 254	50 561		50 561	49 276		49 276
Dluhové cenné papíry držené do splatnosti	49 947		49 947	50 254		50 254	50 561		50 561	49 276		49 276
Pohledávky držené do splatnosti	0			0			0		0	0		0
Pohledávky držené do splatnosti vůči úvěrovým institucím	0			0			0		0	0		0
Pohledávky držené do splatnosti vůči j.osobám než úvěr.inst.	0			0			0		0	0		0
Ostatní pohledávky držené do splatnosti sektorově nečleněné	0			0			0		0	0		0
Zajišťovací deriváty s kladnou reálnou hodnotou	2 309	X	2 309	0	X		0		0	0		0
Zajišť. deriváty s kladnou RH - zajištění reálné hodnoty	0	X		0	X		0		0	0		0
Zajišť. deriváty s kladnou RH - zajištění peněžních toků	2 309	X	2 309	0	X		0		0	0		0
Zajišť.deriváty s kl.RH- zaj.čistých investic do zahr.jedn.	0	X		0	X		0		0	0		0
Zajišť.deriváty s kladnou RH-zajištění úrok.rizika - RH	0	X		0	X		0		0	0		0
Zajišť.deriváty s kladnou RH- zajištění úrok.rizika-pen.toky	0	X		0	X		0		0	0		0
Kladné změny reálné hodnoty portfolia zajišťovaných nástrojů	0	X		0	X		0		0	0		0
Hmotný majetek	21 716	8 835	12 881	22 659	9 758	12 901	19 461	7 214	12 247	17 986	7 007	10 979
Pozemky, budovy a zařízení	434	1	433	1 248	6	1 243	2 602	12	2 590	2 647	25	2 622
Investice do nemovitostí	21 282	8 834	12 448	21 411	9 752	11 659	16 859	7 202	9 656	15 339	6 982	8 356
Nehmotný majetek	31 201	23 281	7 920	31 949	24 273	7 676	34 541	25 363	9 178	36 474	26 489	9 985
Goodwill	0			0			0		0	0		0
Ostatní nehmotný majetek	31 201	23 281	7 920	31 949	24 273	7 676	34 541	25 363	9 178	36 474	26 489	9 985
Účasti v přidružených a ovládaných osobách a ve společných podnikcích	0			0			0		0	0		0
Daňové pohledávky	6 489	X	6 489	6 592	X	6 592	1 253		1 253	3 406		3 406
Pohledávky ze splatné daně	0	X		0	X		0		0	0		0
Pohledávky z odložené daně	6 489	X	6 489	6 592	X	6 592	1 253		1 253	3 406		3 406
Ostatní aktiva	123		123	6 026		6 026	5 122		5 122	5 276		5 276
Neoběžná aktiva a vyřazené skupiny určené k prodeji	0			0			0		0	0		0

Závazky a vlastní kapitál	31.3.2009	30.6.2009	30.9.2009	31.12.2009
	Všechny měny	Všechny měny	Všechny měny	Všechny měny
	Rezidenti a nerezidenti celkem	Rezidenti a nerezidenti celkem	Rezidenti a nerezidenti celkem	Rezidenti a nerezidenti celkem
Závazky a vlastní kapitál celkem	7 279 739	8 508 945	8 429 028	9 137 727
Závazky celkem	6 650 988	7 861 251	7 772 711	8 502 674
Vklady, úvěry a ostatní finanční závazky vůči centr.bankám				
Finanční závazky k obchodování		63 286	62 884	48 042
Deriváty k obchodování se zápornou reálnou hodnotou		63 286	62 884	48 042
Závazky z krátkých prodejů				
Vklady, úvěry a ostatní finanční závazky k obchodování				
Vklady, úvěry a ostatní fin.závazky k obch. vůči úvěr.inst.				
Vklady, úvěry a ost.fin.závaz.k obch.vůči j.os.než úvěr.inst				
Ostatní finanční závazky k obchodování sektorově nečleněné				
Emitované dluhové CP určené k odkupu v krátkém období				
Finanční závazky v reálné hodnotě vykázané do zisku/ztráty				
Vklady,úvěry a ostatní finanční závazky v RH vykázané do Z/Z				
Vklady,úvěry a ost.fin.závaz.v RH vyk.do Z/Z vůči úvěr.inst.				
Vklady a ost.fin.záv.v RH vyk.do Z/Z vůči j.os.než úvěr.inst				
Ostatní fin.závazky v RH hodnotě vykáz.do Z/Z sektor.nečlen.				
Emitované dluhové CP v RH vykázané do zisku nebo ztráty				
Podřízené závazky v RH vykázané do zisku nebo ztráty				
Finanční závazky v naběhlé hodnotě	6 620 371	7 771 664	7 678 907	8 416 289
Vklady, úvěry a ostatní finanční závazky v naběhlé hodnotě	1 735 691	1 517 360	1 458 958	1 520 552
Vklady a ost.fin.závazky v naběhlé hodnotě vůči úvěr.inst.	1 203 233	1 484 820	1 301 894	1 293 330
Vklady a ost.fin.záv.v naběhlé hodn.vůči j.os.než úvěr.inst.	514 757	20 159	145 931	204 222
Ostatní finanční závazky v naběhlé hodnotě sektor.nečleněné	17 700	12 382	11 133	23 000
Emitované dluhové cenné papíry v naběhlé hodnotě	4 884 680	6 254 303	6 219 949	6 895 738
Podřízené závazky v naběhlé hodnotě				
Finanční závazky spojené s převáděnými aktivy				
Zajišťovací deriváty se zápornou reálnou hodnotou				
Zajišť. deriváty se zápornou RH - zajištění reálné hodnoty				
Zajišť. deriváty se zápornou RH - zajištění peněžních toků				
Zajišť.deriváty s záp.RH- zaj.čistých investic do zahr.jedn.				
Zajišť.deriváty se zápornou RH-zajištění úrok.rizika - RH				
Zajišť.deriváty s záp.RH-zajištění úrok.rizika-peněžní toky				
Záporné změny reál. hodnoty portfolia zajišťovaných nástrojů				
Rezervy				
Rezervy na restrukturalizace				
Rezervy na daně a soudní spory				
Rezervy na důchody a podobné závazky				
Rezervy na podrozvahové položky				
Rezervy na nevýhodné smlouvy				
Ostatní rezervy				
Daňové závazky				
Závazky ze splatné daně				
Závazky z odložené daně				
Ostatní závazky	30 617	26 301	30 919	38 342
Základní kapitál družstev splatný na požádání	X	X		
Závazky spojené s vyřazovanými skupinami určenými k prodeji				
Vlastní kapitál celkem	628 751	647 694	656 318	635 053
Základní kapitál	600 000	600 000	600 000	600 000
Splacený základní kapitál	600 000	600 000	600 000	600 000
Nesplacený základní kapitál				
Emissní ážio				
Další vlastní kapitál	4 865	4 865	4 865	4 865
Kapitálová složka finančních nástrojů				
Ostatní kapitálové nástroje	4 865	4 865	4 865	4 865
Fondy z přecenění a ostatní oceňovací rozdíly				
Oceňovací rozdíly z hmotného majetku				
Oceňovací rozdíly z nehmotného majetku				
Zajištění čistých investic do zahraničních jednotek				
Zajištění peněžních toků				
Oceňovací rozdíly z realizovatelných finančních aktiv				
Oceň.rozdíly z neoběž.aktiv a ukončov.čin.určených k prodeji				
Ostatní oceňovací rozdíly				
Rezervní fondy	1 025	1 590	1 590	1 590
Nerozdělený zisk (neuhrazená ztráta) z předchozích období	15 396	14 832	14 832	14 832
Vlastní akcie				
Zisk (ztráta) za běžné účetní období	7 464	26 407	35 031	13 766

## b) Výkaz zisku a ztráty banky

	31.3.2009	30.6.2009	30.9.2009	31.12.2009
Zisk z finanční a provozní činnosti	33 443	73 915	118 440	137 739
Úrokové výnosy	88 912	186 937	293 415	408 087
Úroky z pohledávek vůči centrálním bankám	6	41	53	60
Úroky z finančních aktiv k obchodování				
Úroky z finančních aktiv v reálné hodnotě vykázanych do Z/Z				
Úroky z realizovatelných finančních aktiv				
Úroky z úvěrů a jiných pohledávek	87 643	184 941	290 825	404 963
Úroky z finančních investic držných do splatnosti	968	1 275	1 582	2 072
Zisk ze zajišťovacích úrokových derivátů				
Úroky z ostatních aktiv	295	680	954	992
Úrokové náklady	-57 849	-115 305	-175 838	-238 538
Úroky na vklady, úvěry a ost.fin.závazky vůči centr.bankám				
Úroky na finanční závazky k obchodování				
Úroky na finanční závazky v reálné hodnotě vykázané do Z/Z				
Úroky na finanční závazky v naběhlé hodnotě	-57 849	-115 305	-175 838	-238 538

Ztráta ze zajišťovacích úrokových derivátů				
Úroky na ostatní závazky				
Náklady na základní kapitál splatný na požádání				
Výnosy z dividend				
Výnosy z dividend z finančních aktiv k obchodování				
Výnosy z dividend z finan.aktiv v RH vykázanych do Z/Z				
Výnosy z dividend z realizovatelných finančních aktiv				
Výnosy z dividend od přidružených a ovládaných osob				
Výnosy z poplatků a provízi	3 109	6 595	10 294	14 212
Poplatky a provize z operací s finan.nástroji pro zákazníky				
Poplatky a provize z obstarání emisí				
Poplatky a provize z obstarání finančních nástrojů				
Poplatky a provize za poradenskou činnost				
Poplatky a provize z clearingů a vypořádání				
Poplatky a provize za obhospodařování hodnot				
Poplatky a provize za správu, úschovu a uložení hodnot				
Poplatky a provize z příslibů a záruk				
Poplatky a provize z platebního styku				
Poplatky a provize ze strukturovaného financování				
Poplatky a provize ze sekuritizace				
Poplatky a provize z ostatních služeb	3 109	6 595	10 294	14 212
Náklady na poplatky a provize	-22	-99	-129	-158
Poplatky a provize na operace s finančními nástroji				
Poplatky a provize na obhospodařování hodnot				
Poplatky a provize na správu, úschovu a uložení hodnot				
Poplatky a provize na clearing a vypořádání	-4	-50	-56	-64
Poplatky a provize na sekuritizaci				
Poplatky a provize na ostatní služby	-18	-49	-73	-95
Realizované zisky/ztráty z finan.aktiv a závazků nevykáz. v RH do zisku/ztráty				
Zisk (ztráta) z realizovatelných finančních aktiv				
Zisk (ztráta) z úvěrů a jiných pohledávek				
Zisk (ztráta) z finančních investic držených do splatnosti				
Zisk (ztráta) z finančních závazků v naběhlé hodnotě				
Zisk (ztráta) z ostatních závazků				
Zisk (ztráta) z finančních aktiv a závazků k obchodování	28 703	-39 869	-118 839	1 529
Zisk (ztráta) z kapitálových nástrojů a akciových derivátů				
Zisk (ztráta) z úrokových nástrojů (včetně úrok. derivátů)			1 416	-27 124
Zisk (ztráta) z měnových nástrojů (včetně měn. derivátů)	28 703	-39 869	-120 255	28 654
Zisk (ztráta) z úvěrových nástrojů (včetně úvěr. derivátů)				
Zisk (ztráta) z komodit a komoditních derivátů				
Zisk (ztráta) z ostatních nástrojů včetně hybridních				
Zisk (ztráta) z finan. aktiv a závazků v RH vykázané do zisku/ztráty				
Zisk (ztráta) ze zajišťovacího účetnictví				
Kurzové rozdíly	-29 304	35 574	109 631	-46 691
Zisk (ztráta) z odúčtování aktiv jiných než držených k prodeji				
Ostatní provozní výnosy	0	147	250	302
Ostatní provozní náklady	-106	-66	-344	-1 004
Správní náklady	-19 859	-35 163	-51 298	-84 858
Náklady na zaměstnance	-8 410	-19 776	-28 567	-43 626
Mzdy a platy	-6 238	-14 644	-21 341	-33 236
Sociální a zdravotní pojištění	-2 038	-4 877	-6 872	-9 968
Penzijní a podobné výdaje				
Náklady na dočasné zaměstnance				
Odměny - vlastní kapitálové nástroje				
Ostatní náklady na zaměstnance	-134	-255	-353	-422
Ostatní správní náklady	-11 449	-15 387	-22 731	-41 233
Náklady na reklamu	-223	-4 207	-6 973	-12 140
Náklady na poradenství	-42	-69	-736	-2 676
Náklady na informační technologie	-597	-1 125	-1 532	-2 181
Náklady na outsourcing	-821	-1 668	-2 297	-3 475
Nájemné	-5 511	-796	-1 435	-5 768
Jiné správní náklady	-4 254	-7 521	-9 759	-14 994
Odpisy	-1 475	-3 390	-5 456	-7 543
Odpisy pozemků, budov a zařízení	-576	-1 499	-2 475	-3 437
Odpisy investic do nemovitostí				
Odpisy nehmotného majetku	-898	-1 891	-2 980	-4 106
Tvorba rezerv				
Ztráty ze znehodnocení	-4 628	-9 041	-21 360	-27 650
Ztráty ze znehodnocení finan.aktiv nevykázanych v RH do zisku/ztráty	-4 628	-9 041	-21 360	-27 650
Ztráty ze znehodnocení finančních aktiv v pořizovací ceně				
Ztráty ze znehodnocení realizovatelných finančních aktiv				
Ztráty ze znehodnocení úvěrů a jiných pohledávek	-4 628	-9 041	-21 360	-27 650
Ztráty ze znehodnocení finan.investic držených do splatnosti				
Ztráty ze znehodnocení nefinančních aktiv				
Ztráty ze znehodnocení pozemků, budov a zařízení				
Ztráty ze znehodnocení z investic do nemovitostí				
Ztráty ze znehodnocení goodwillu				
Ztráty ze znehodnocení nehmotného majetku				
Ztráty ze znehodnocení účastí v přidr.a ovlád.os.a sp.podn.				
Ztráty ze znehodnocení ostatních nefinančních aktiv				
Negativní goodwill bezprostředně zahrnutý do výkazu zisku/ztráty				
Podíl na Z/Z přidr. a ovládaných osob a společných podniků				
Zisk nebo ztráta z neoběžných aktiv a vyřazovaných skupin	-17	-17	-60	-838
Zisk nebo ztráta z pokračujících činností před zdaněním	7 464	26 304	40 266	16 849
Náklady na daň z příjmů		103	-5 236	-3 083
Zisk nebo ztráta z pokračujících činností po zdanění	7 464	26 407	35 031	13 766
Zisk nebo ztráta z ukončované činnosti po zdanění				
Zisk nebo ztráta po zdanění	7 464	26 407	35 031	13 766



c)	Pohledávky podle selhání dlužníka	Hodnota před znehodnocením	Účetní hodnota (netto)	Opravné položky k jednotlivým pohledávkám	Opravné položky k portfoliu pohledávek znehodnocení	Opravné položky k portfoliu jednotlivě nevýznam. pohledávek	Kumulovaná ztráta z ocenění reálnou hodnotou
31.12.2009	Pohledávky z finančních činností celkem	9 040 866	9 006 096	34 769			
	Pohledávky za úvěrovými institucemi	127 104	127 104				
	Pohledávky za úvěrovými institucemi bez selhání	127 104	127 104				
	Standardní pohledávky za úvěrovými institucemi	127 104	127 104				
	Sledované pohledávky za úvěrovými institucemi						
	Pohledávky za úvěrovými institucemi se selháním						
	Nestandardní pohledávky za úvěrovými institucemi						
	Pochybné pohledávky za úvěrovými institucemi						
	Ztrátové pohledávky za úvěrovými institucemi						
	Pohledávky za jinými osobami než úvěr.institucemi	8 913 762	8 878 992	34 769			
	Pohledávky za j. osobami než úvěr.institucemi bez selhání	8 663 575	8 662 272	1 303			
	Standardní pohledávky za jinými osobami než úvěr.institucemi	8 581 113	8 581 113				
	Sledované pohledávky za jin. osobami než úvěr.institucemi	82 462	81 159	1 303			
	Pohledávky za jin. osobami než úvěr.institucemi se selháním	250 187	216 720	33 467			
	Nestandardní pohledávky za jin. osobami než úvěr.institucemi	106 276	103 530	2 746			
Pochybné pohledávky za jinými osobami než úvěr.institucemi	79 723	74 130	5 594				
Ztrátové pohledávky za jinými osobami než úvěr.institucemi	64 187	39 060	25 127				
30.9.2009	Pohledávky z finančních činností celkem	8 369 801	8 341 322	28 479			
	Pohledávky za úvěrovými institucemi	9 094	9 094				
	Pohledávky za úvěrovými institucemi bez selhání	9 094	9 094				
	Standardní pohledávky za úvěrovými institucemi	9 094	9 094				
	Sledované pohledávky za úvěrovými institucemi						
	Pohledávky za úvěrovými institucemi se selháním						
	Nestandardní pohledávky za úvěrovými institucemi						
	Pochybné pohledávky za úvěrovými institucemi						
	Ztrátové pohledávky za úvěrovými institucemi						
	Pohledávky za jinými osobami než úvěr.institucemi	8 360 707	8 332 228	28 479			
	Pohledávky za j. osobami než úvěr.institucemi bez selhání	8 180 722	8 179 345	1 377			
	Standardní pohledávky za jinými osobami než úvěr.institucemi	8 068 987	8 068 987				
	Sledované pohledávky za jin. osobami než úvěr.institucemi	111 734	110 358	1 377			
	Pohledávky za jin. osobami než úvěr.institucemi se selháním	179 986	152 883	27 102			
	Nestandardní pohledávky za jin. osobami než úvěr.institucemi	54 982	53 646	1 336			
Pochybné pohledávky za jinými osobami než úvěr.institucemi	68 003	63 891	4 112				
Ztrátové pohledávky za jinými osobami než úvěr.institucemi	57 001	35 346	21 655				
30.6.2009	Pohledávky z finančních činností celkem	8 429 391	8 413 231	16 160			
	Pohledávky za úvěrovými institucemi	593 522	593 522				
	Pohledávky za úvěrovými institucemi bez selhání	593 522	593 522				
	Standardní pohledávky za úvěrovými institucemi	593 522	593 522				
	Sledované pohledávky za úvěrovými institucemi						
	Pohledávky za úvěrovými institucemi se selháním						
	Nestandardní pohledávky za úvěrovými institucemi						
	Pochybné pohledávky za úvěrovými institucemi						
	Ztrátové pohledávky za úvěrovými institucemi						
	Pohledávky za jinými osobami než úvěr.institucemi	7 835 869	7 819 709	16 160			
	Pohledávky za j. osobami než úvěr.institucemi bez selhání	7 676 878	7 676 878				
	Standardní pohledávky za jinými osobami než úvěr.institucemi	7 613 451	7 613 451				
	Sledované pohledávky za jin. osobami než úvěr.institucemi	63 426	63 426				
	Pohledávky za jin. osobami než úvěr.institucemi se selháním	158 992	142 831	16 160			
	Nestandardní pohledávky za jin. osobami než úvěr.institucemi	53 071	51 789	1 281			
Pochybné pohledávky za jinými osobami než úvěr.institucemi	67 890	64 634	3 256				
Ztrátové pohledávky za jinými osobami než úvěr.institucemi	38 031	26 408	11 623				
31.3.2009	Pohledávky z finančních činností celkem	7 206 776	7 195 029	11 747			
	Pohledávky za úvěrovými institucemi	7 719	7 719				
	Pohledávky za úvěrovými institucemi bez selhání	7 719	7 719				
	Standardní pohledávky za úvěrovými institucemi	7 719	7 719				
	Sledované pohledávky za úvěrovými institucemi						
	Pohledávky za úvěrovými institucemi se selháním						
	Nestandardní pohledávky za úvěrovými institucemi						
	Pochybné pohledávky za úvěrovými institucemi						
	Ztrátové pohledávky za úvěrovými institucemi						
	Pohledávky za jinými osobami než úvěr.institucemi	7 199 058	7 187 311	11 747			
	Pohledávky za j. osobami než úvěr.institucemi bez selhání	7 083 283	7 083 283				
	Standardní pohledávky za jinými osobami než úvěr.institucemi	7 040 490	7 040 490				
	Sledované pohledávky za jin. osobami než úvěr.institucemi	42 794	42 794				
	Pohledávky za jin. osobami než úvěr.institucemi se selháním	115 775	104 028	11 747			
	Nestandardní pohledávky za jin. osobami než úvěr.institucemi	48 871	47 979	892			
Pochybné pohledávky za jinými osobami než úvěr.institucemi	40 278	37 796	2 482				
Ztrátové pohledávky za jinými osobami než úvěr.institucemi	26 625	18 252	8 373				

d)	Pohledávky podle znehodnocení	Hodnota před znehodnocením		Opravné položky	Kumulovaná ztráta z ocenění reálnou hodnotou	Účetní hodnota (netto)	
		Finanč. aktiva oceňovaná naběhlou hodnotou nebo pořiz. cenou	Finanční aktiva oceňovaná reálnou hodnotou	Finanč. aktiva oceňovaná naběhlou hodnotou nebo pořiz. cenou	Finanční aktiva oceňovaná reálnou hodnotou	Finanč. aktiva oceňovaná naběhlou hodnotou nebo pořiz. cenou	Finanční aktiva oceňovaná reálnou hodnotou
31.12.2009	Pohledávky bez znehodnocení	8 791 998		X	X	8 791 998	
	Pohledávky se znehodnocením	260 583		34 769		225 813	
30.9.2009	Pohledávky bez znehodnocení	8 142 290		X	X	8 142 290	
	Pohledávky se znehodnocením	230 999		28 479		202 520	
30.6.2009	Pohledávky bez znehodnocení	8 312 758		X	X	8 312 758	
	Pohledávky se znehodnocením	128 812		16 160		112 652	
31.3.2009	Pohledávky bez znehodnocení	7 125 419		X	X	7 125 419	
	Pohledávky se znehodnocením	86 390		11 747		74 643	

e)	<b>Souhrnná výše restrukturalizovaných pohledávek</b>	<b>31.3.2009</b>	<b>30.6.2009</b>	<b>30.9.2009</b>	<b>31.12.2009</b>
		0	0	1 296	0

f)	<b>Reálné a jmenovité hodnoty derivátů</b>	<b>31.3.2009</b>	<b>30.6.2009</b>	<b>30.9.2009</b>	<b>31.12.2009</b>
----	--	------------------	------------------	------------------	-------------------

**Deriváty k obchodování - aktiva**

Reálná hodnota	0	0	5 754	40 828
Jmenovitá hodnota	0	2 333 950	4 526 644	6 028 851

**Zajišťovací deriváty k zajištění reálné hodnoty - aktiva**

Reálná hodnota	0	0	0	0
Jmenovitá hodnota	0	0	0	0

**Zajišťovací deriváty k zajištění peněžních toků - aktiva**

Reálná hodnota	2 309	0	0	0
Jmenovitá hodnota	463 342	0	0	0

**Zajišťovací deriváty k zajištění úrokového rizika - aktiva**

Reálná hodnota	0	0	0	0
Jmenovitá hodnota	0	0	0	0

**Deriváty k obchodování - závazky**

Reálná hodnota	0	63 286	62 884	48 042
Jmenovitá hodnota	0	2 333 950	4 588 242	6 007 540

**Zajišťovací deriváty k zajištění reálné hodnoty - závazky**

Reálná hodnota	0	0	0	0
Jmenovitá hodnota	0	0	0	0

**Zajišťovací deriváty k zajištění peněžních toků - závazky**

Reálná hodnota	0	0	0	0
Jmenovitá hodnota	0	0	0	0

**Zajišťovací deriváty k zajištění úrokového rizika - závazky**

Reálná hodnota	0	0	0	0
Jmenovitá hodnota	0	0	0	0

g)	<b>Poměrové ukazatele (% , tis.Kč)</b>	<b>31.3.2009</b>	<b>30.6.2009</b>	<b>30.9.2009</b>	<b>31.12.2009</b>
----	--	------------------	------------------	------------------	-------------------

1. Kapitálová příměřenínost	13,06%	11,70%	13,13%	12,12%
2. Rentabilita průměrných aktiv (ROAA)	0,4%	0,7%	0,6%	0,2%
3. Rentabilita průměrného vlastního kapitálu (ROAE)	5,0%	8,7%	7,7%	2,3%
4. Aktiva na jednoho zaměstnance	316 510	386 770	351 210	351 451
5. Správní náklady na jednoho zaměstnance	3 454	3 197	2 850	3 264
6. Čistý zisk na jednoho zaměstnance	1 298	2 401	1 946	529

## Plnění pravidel obezřetného podnikání

### 1. Údaje o kapitálu

a) Kapitál Wüstenrotu hypoteční banky tvoří splacený základní kapitál zapsaný v obchodním rejstříku ve výši 600 mil.Kč zvýšený o nerozdělený zisk a povinné rezervní fondy a snížený o hodnotu nehmotného majetku.

	31.3.2009	30.6.2009	30.9.2009	31.12.2009
b) Souhrnná výše původního kapitálu (tier 1)	608 502	608 746	607 244	606 437
Splacený základní kapitál zapsaný v obchodním rejstříku	600 000	600 000	600 000	600 000
Rezervní fondy a nerozdělený zisk	16 422	16 422	16 422	16 422
Neuhrazená ztráta z předchozích období	0	0	0	0
Ztráta za běžné účetní období	0	0	0	0
Nehmotný majetek jiný než goodwill	-7 920	-7 676	-9 178	-9 985
c) Souhrnná výše dodatkového kapitálu (tier 2)	0	0	0	0
d) Souhrnná výše kapitálu na krytí tržního rizika (tier 3)	0	0	0	0
e) Souhrnná výše odečitatelných položek	0	0	0	0
f) Souhrnná výše kapitálu po zohlednění odčitatelných položek a stanovených limitů pro dodatkový kapitál	608 502	608 746	607 244	606 437

### 2. Údaje o kapitálových požadavcích

a) **Souhrnná informace o přístupu banky k posuzování dostatečnosti vnitřně stanoveného kapitálu**

1. Délka plánovacího období VSK (v měsících): strategické plánování – 36, operativní plánování – 12

2. Hlavní podstupovaná rizika a významné další vlivy (vnitřní, vnější) na celkový rizikový profil:

- tzv. rizika Pilíře 1, tj. riziko úvěrové, tržní a operační,  
- tzv. rizika Pilíře 2, tj. například úrokové riziko investičního portfolia, riziko

likvidity, riziko reputační a riziko strategické,

- ostatní vnitřní nebo vnější rizika

3. Vymezení kapitálových zdrojů ke krytí rizik: shoduje se s vymezením složek kapitálu ve vyhlášce 123/2007

4. Akceptovaná míra rizik: tzv. kvóta rizikové únosnosti, která stanoví potenciál ke krytí rizik v poměru

k rizikové potřebě kapitálu (limit 125% je dodržen)

5. Metodika výpočtu: modely VAR na hladině 99% a expertní analýzy, odhady a scénáře.

6. Hlavní číselné výstupy SVSK: čtvrtletně předkládány představenstvu a akcionáři ve „Zprávě o rizicích“

b) **Výše kapitálových požadavků**

	31.3.2009	30.6.2009	30.9.2009	31.12.2009
<b>Kapitálové požadavky celkem</b>	<b>372 739</b>	<b>416 281</b>	<b>369 923</b>	<b>400 248</b>
1. Kap. pož. k úvěrovému riziku celkem	363 017	406 559	360 201	390 526
1.1. Kap. pož. k úvěr. riziku při STA celkem	363 017	406 559	360 201	390 526
Kap. pož. při STA k expoz. vůči centr. vládám a bankám	0	0	0	0
Kap. pož. při STA k expoz. vůči reg. vládám a míst. orgánům	0	0	0	0
Kap. pož. při STA k expoz. vůči org. veřejného sektoru a ost.	0	0	0	0
Kap. pož. při STA k expoz. vůči mezinárodním rozvoj. bankám	0	0	0	0
Kap. pož. při STA k expoz. vůči mezinárodním organizacím	0	0	0	0
Kap. pož. při STA k expoz. vůči institucím	308	11 260	1 548	4 800
Kap. pož. při STA k podnikovým expoz.	22 452	22 737	25 953	25 787
Kap. pož. při STA k retailovým expoz.	259 450	281 867	184 089	197 087
Kap. pož. při STA k expoz. zajištěným nemovitostmi	68 179	74 326	132 962	140 617
Kap. pož. při STA k expoz. po splatnosti	11 162	14 732	14 130	20 241
Kap. pož. při STA k regulatorně vysoce rizikovým expoz.	0	0	0	0
Kap. pož. při STA k expoz. v krytých dluhopisech	0	0	0	0
Kap. pož. při STA ke krátkod. expoz. vůči inst. a podn. expoz.	278	0	0	0
Kap. pož. při STA k expoz. vůči fondům kolekt. investování	0	0	0	0
Kap. pož. při STA k ostatním expoz.	1 188	1 637	1 519	1 994
1.2. Kap. pož. k úvěr. riziku při IRB celkem	0	0	0	0
2. Kap. pož. k vypořádacímu riziku	0	0	0	0
3. Kap. pož. k pozičnímu, měnovému a komoditnímu riziku celkem	0	0	0	0
4. Kap. pož. k operačnímu riziku celkem	9 722	9 722	9 722	9 722
5. Kap. pož. k riziku angažovanosti obch. portfolia	0	0	0	0
6. Kap. pož. k ostatním a přechodným rizikům	0	0	0	0
7. Kap. pož. k úvěrovému riziku podle BASEL1	0	0	0	0

# Příloha č.1

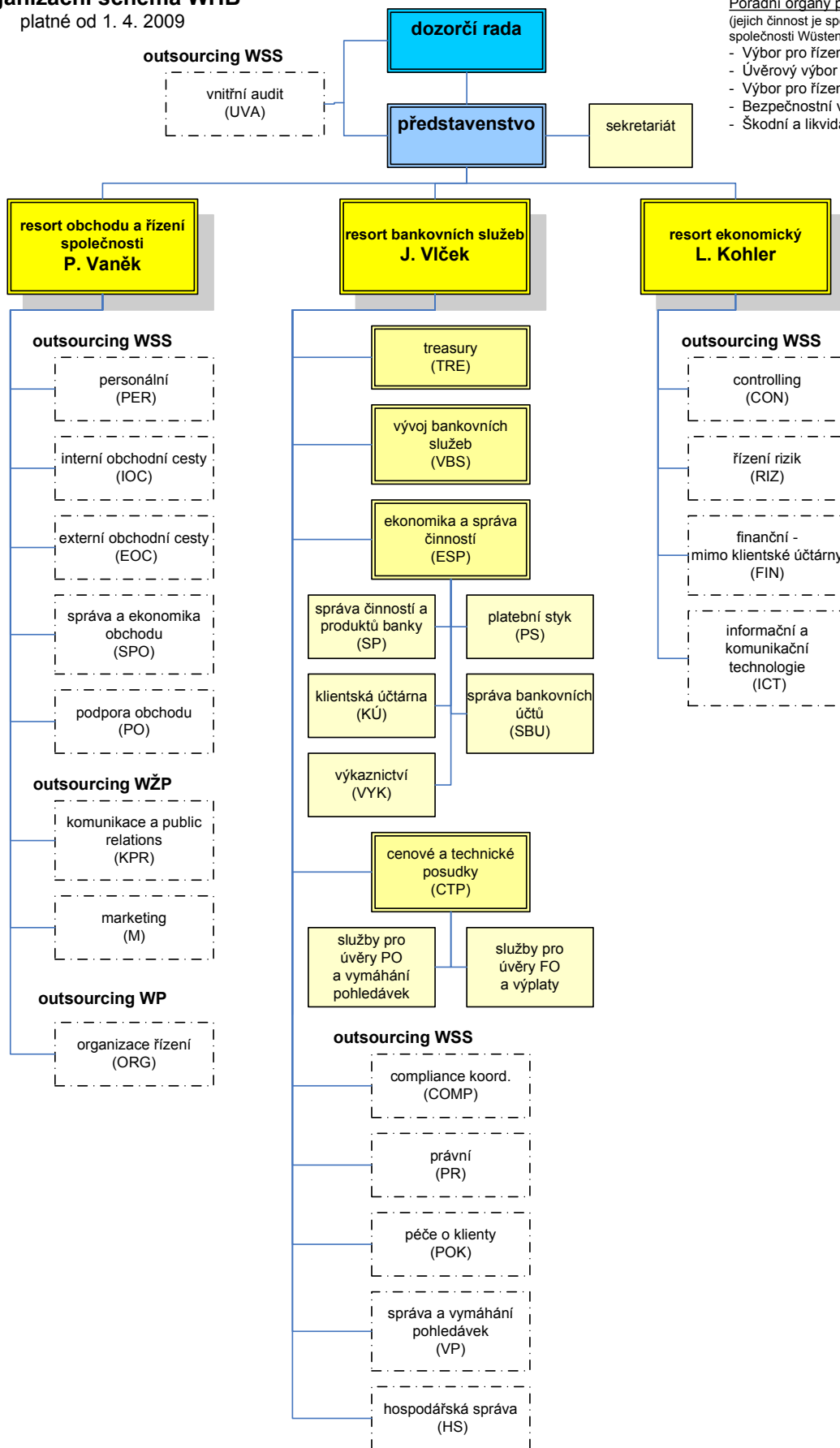
## Organizační schéma WHB

platné od 1. 4. 2009

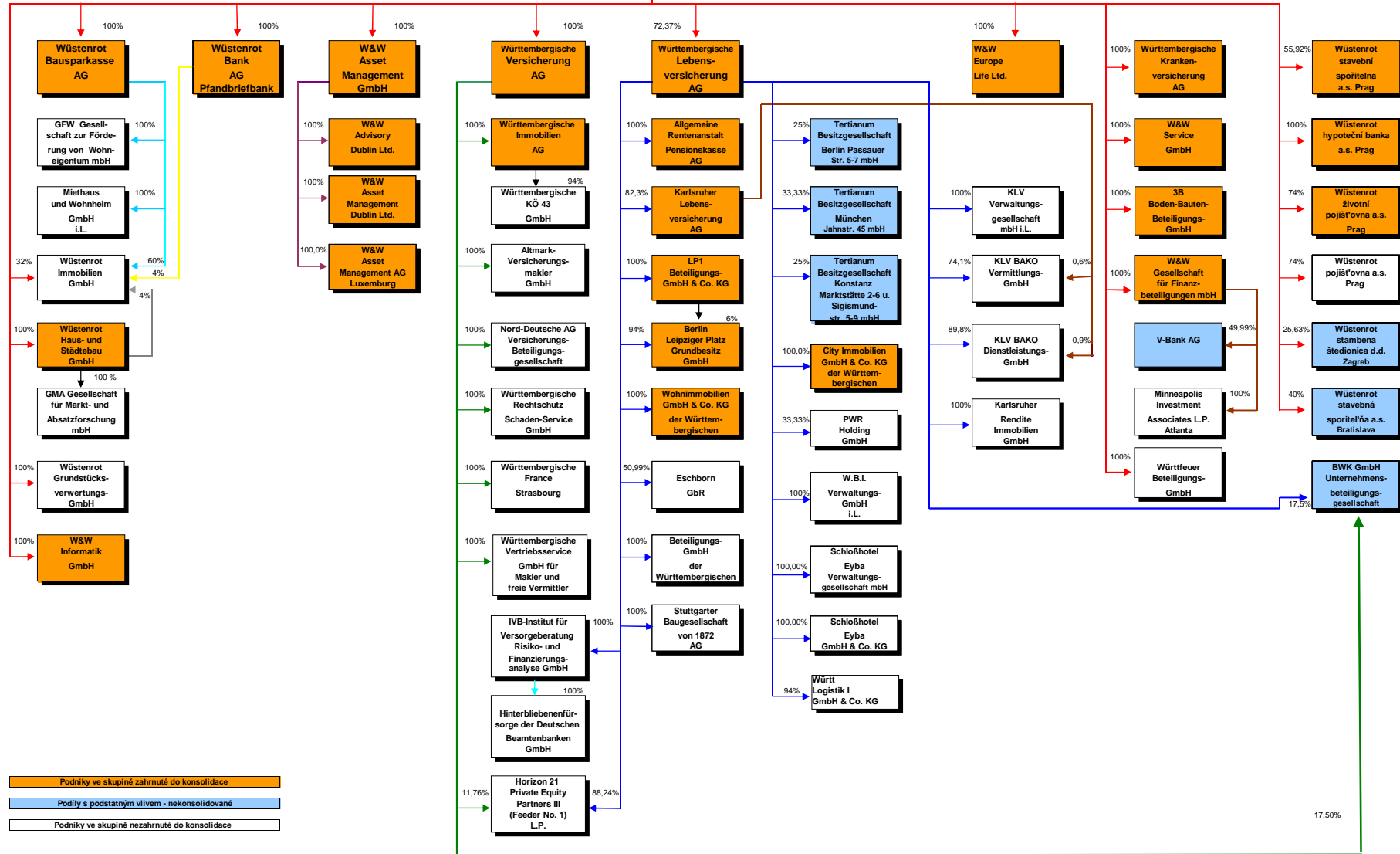
Poradní orgány představenstva:

(jejich činnost je společná pro všechny společnosti Wüstenrot)

- Výbor pro řízení rizik
- Úvěrový výbor
- Výbor pro řízení A a P
- Bezpečnostní výbor
- Škodní a likvidační komise



## Wüstenrot & Württembergische Aktiengesellschaft



  Podniky ve skupině zahrnuté do konsolidace  
  Podily s podstatným vlivem - nekonsolidované  
  Podniky ve skupině nezahrnuté do konsolidace

17,50%