

Uveřejňování Informací podle vyhlášky č. 123/2007 Sb.

Informace k 31.12.2011 zveřejněné dne:

27.4.2012

1. Údaje o povinné osobě

a) **obchodní firma** Wüstenrot hypoteční banka a.s.
právní forma akciová společnost
adresa sídla Na Hřebenech II 1718/8, 140 23 Praha 4
identifikační číslo 26747154

b) **datum zápisu do OR** 23.12.2002
změny v OR

datum zápisu změny	účel změny
22.12.2011	navýšení základního kapitálu

c) **základní kapitál zapsaný v OR** 920 000 000,- Kč

d) **splacený základní kapitál** 100%

e) **akcie** 920 ks kmenové akcie na jméno ve jmenovité hodnotě 1 000 000,- Kč

f) **banka nenabyla vlastní akcie, zatimní listy ani jiné cenné papíry, s nimiž je spojeno právo na jejich výměnu za akcie**

g) **od posledního zveřejnění banka navýšila základní kapitál o 150 milionu Kč**

- 150 ks kmenové akcie na jméno v zaknihované podobě ve jmenovité hodnotě 1 000 000,- Kč
- emise byla splacena a zapsaná v OR 22.12.2011, jmenovitá hodnota akcií se nezměnila

h) **Organizační struktura banky - viz příloha č.1**

- počet organizačních jednotek banky 1= centrála banky
- průměrný přepočtený počet zaměstnanců 40

i) **údaje o členech dozorčí rady, členech představenstva a členech vrcholného vedení**

dozorčí rada

Dr. Alexander Erdland - předseda dozorčí rady od 16.11. 2006, člen dozorčí od 1.11. 2006

vzdělání: vysokoškolské v oboru podnikové ekonomie
praxe v oboru: od roku 1980 působí ve vedoucích funkcích v bankovníctví, zejména jako člen statutárních orgánů finančních institucí:
1990 - DG BANK, Deutsche Genossenschaftsbank AG, Frankfurt am Main, člen představenstva
1998 - Bausparkasse Schwäbisch Hall a.s., Schwäbsich Hall, předseda představenstva
2006 - Wüstenrot & Württembergische AG Stuttgart, předseda představenstva

Členství v orgánech jiných společností:

předseda představenstva Wüstenrot & Württembergische AG, Stuttgart
předseda dozorčí rady Wüstenrot stavební spořitelna, a.s., Praha
předseda dozorčí rady Wüstenrot Bausparkasse AG, Ludwigsburg
předseda dozorčí rady Württembergische Versicherung AG, Stuttgart
předseda dozorčí rady Württembergische Lebensversicherung AG, Stuttgart
předseda dozorčí rady Wüstenrot Bank AG Pfandbriefbank, Ludwigsburg
předseda dozorčí rady, Württembergische Krankenversicherung AG, Stuttgart
člen dozorčí rady Wüstenrot Wohnungswirtschaft reg. Gen. m. b. H., Salzburg
předseda dozorčí rady Wüstenrot, životní pojišťovna, a.s.
předseda dozorčí rady Wüstenrot pojišťovna a.s.

Matthias Lechner - člen dozorčí rady od 27.4.2007

vzdělání: vysokoškolské v oboru bankovní specialista
praxe v oboru: 1999 - 2000 člen představenstva Leonberger Bausparkasse AG
2001 - 2006 člen představenstva Wüstenrot Bausparkasse AG
2006 předseda představenstva Wüstenrot Bausparkasse AG
2010 - Wüstenrot Bank AG Pfandbriefbank - předseda představenstva

Členství v orgánech jiných společností:

předseda představenstva Wüstenrot Bank AG Pfandbriefbank
předseda dozorčí rady Wüstenrot Haus- und Städtebau GmbH
člen dozorčí rady Wüstenrot stavební spořitelna, a.s., Praha
člen dozorčí rady W&W Informatik GmbH
člen dozorčí rady Quelle Bauspar AG

Dr. Jan Martin Wicke - člen dozorčí rady od 31.3. 2009, místopředseda dozorčí rady od 9.12. 2009
vzdělání a praxe v oboru: VŠ, od roku 1997 činný v oboru pojišťovnictví

Členství v orgánech jiných společností:

člen dozorčí rady Wüstenrot - stavební spořitelna a.s.
místopředseda dozorčí rady Wüstenrot, životní pojišťovna, a.s.
místopředseda dozorčí rady Wüstenrot pojišťovna a.s.
člen představenstva Wüstenrot & Württembergische AG
člen dozorčí rady Württembergische Versicherung AG, Stuttgart
člen dozorčí rady Wüstenrot Bausparkasse AG, Ludwigsburg
člen dozorčí rady Wüstenrot Bank AG Pfandbriefbank, Ludwigsburg
předseda dozorčí rady V-Bank AG, Mnichov

představenstvo

Pavel Vaněk - předseda představenstva od 17.12. 2008, člen představenstva od 21.10. 2008,
vzdělání: vyšší odborné
praxe v oboru: od r. 1992 činný v pojišťovnictví, v letech 1997- 2007 ve funkci člena
představenstva Uniqa pojišťovny a.s.

Členství v orgánech jiných společností:

předseda představenstva Wüstenrot - stavební spořitelna a.s.
předseda představenstva Wüstenrot pojišťovna a.s.
předseda představenstva Wüstenrot, životní pojišťovna a.s..

Lars Kohler - člen představenstva od 1.1. 2009

vzdělání: Univerzita (LMU) Mnichov, obor podnikové hospodářství
praxe v oboru: od roku 1998 ved. controllingu a řízení rizik Wüstenrot & Württembergische
AG, od roku 2007 vedoucí oddělení matematiky stavebního spoření,
poradenství v rámci restrukturalizace pojišťovnické skupiny koncernu,
zavedení koncernového systému pro řízení rizik (bankovnictví i pojišťovnictví),
realizace akvizičních projektů (stavební spoření, a pojištění)

Členství v orgánech jiných společností:

člen představenstva Wüstenrot - stavební spořitelna a.s.
člen představenstva Wüstenrot pojišťovna a.s.
člen představenstva Wüstenrot, životní pojišťovna, a.s.
jednatel WVD Wüstenrot Verwaltungs - und Dienstleistungen GmbH,

Ing. Jan Vlček - člen představenstva od 1.7.2006 do 30.11.2011

vzdělání: VŠE Praha, obchodní fakulta - zahraniční obchod
praxe v oboru: 1994-2006 Wüstenrot - stavební spořitelna a.s. Praha - finanční ředitel a
prokurista

vedoucí zaměstnanci

Mgr. Roman Dziadkiewicz - vedoucí úseku treasury od 3.2.2009

vzdělání: Universita Palackého v Olomouci, Filosofická fakulta
praxe: VŠE, postgraduální kurz
1993 - 1995 Pragobanka, correspondent banking
1995 - 2007 Česká konsolidační Agentura, ředitel odboru, finance, finanční
trhy

Ing. Iva Rottová - vedoucí úseku cenových a technických posudků od 1.8.2008

vzdělání: ČVUT, fakulta stavební
VŠE, Institut oceňování majetku, postgraduální specializační studium:
Oceňování nemovitostí
praxe: 1999 - 2007 Wüstenrot - stavební spořitelna a.s. - cenový a technický odhadce
2008 - Wüstenrot hypoteční banka a.s. - vedoucí oddělení CTP

Ing. Valerie Tejnecká - vedoucí úseku ekonomika a správa činností od 18.2.2008 do 31.12.2011

vzdělání: VŠE - fakulta řízení, obor matematické metody v ekonomice
praxe: 1992-1995 Tchibo Praha sro. Treasurer a asistent fin.ředitele
1995-1996 Tchibo Praha sro. Controlling - vedoucí oddělení sales controlling
1996-2000 Wüstenrot stavební spořitelna a.s.- vedoucí úseku Controlling

souhrnná výše úvěrů poskytnutých povinnou osobou členům dozorčí rady, členům představenstva a vrcholného vedení

10 697 tis. Kč

souhrnná výše záruk vydaných povinnou osobou za členy dozorčí rady, členy představenstva a členy vrcholného vedení

0 tis. Kč

2. Údaje o složení akcionářů

obchodní firma	Wüstenrot & Württembergische AG
právní forma	akciová společnost
sídlo	Gutenbergstraße 30, D-70176 Stuttgart, SRN
podíl na hlasovacích právech	0,0%
obchodní firma	W&W Gesellschaft für Finanzbeteiligungen mbH
právní forma	spol. s r.o.
sídlo	Gutenbergstraße 30, D-70176 Stuttgart, SRN
podíl na hlasovacích právech	0,0%
obchodní firma	Wüstenrot - stavební spořitelna a.s.
právní forma	akciová společnost
sídlo	Na Hřebenech II 1718/8, 140 23 Praha 4
podíl na hlasovacích právech	99,87%

3. Údaje o struktuře konsolidačního celku, jehož je povinná osoba součástí

a) informace o osobách, které jsou ve vztahu k povinné osobě ovládajícími osobami, popřípadě většinovým společníkem

Wüstenrot & Württembergische AG, se sídlem Gutenbergstraße 30, D-70176 Stuttgart, SRN
podíl na základním kapitálu banky - 99,87%
podíl na hlasovacích právech - 0%

Wüstenrot - stavební spořitelna a.s., se sídlem Praha 4, Na Hřebenech II 1718/8
podíl na základním kapitálu banky - 0%
podíl na hlasovacích právech - 99,87%

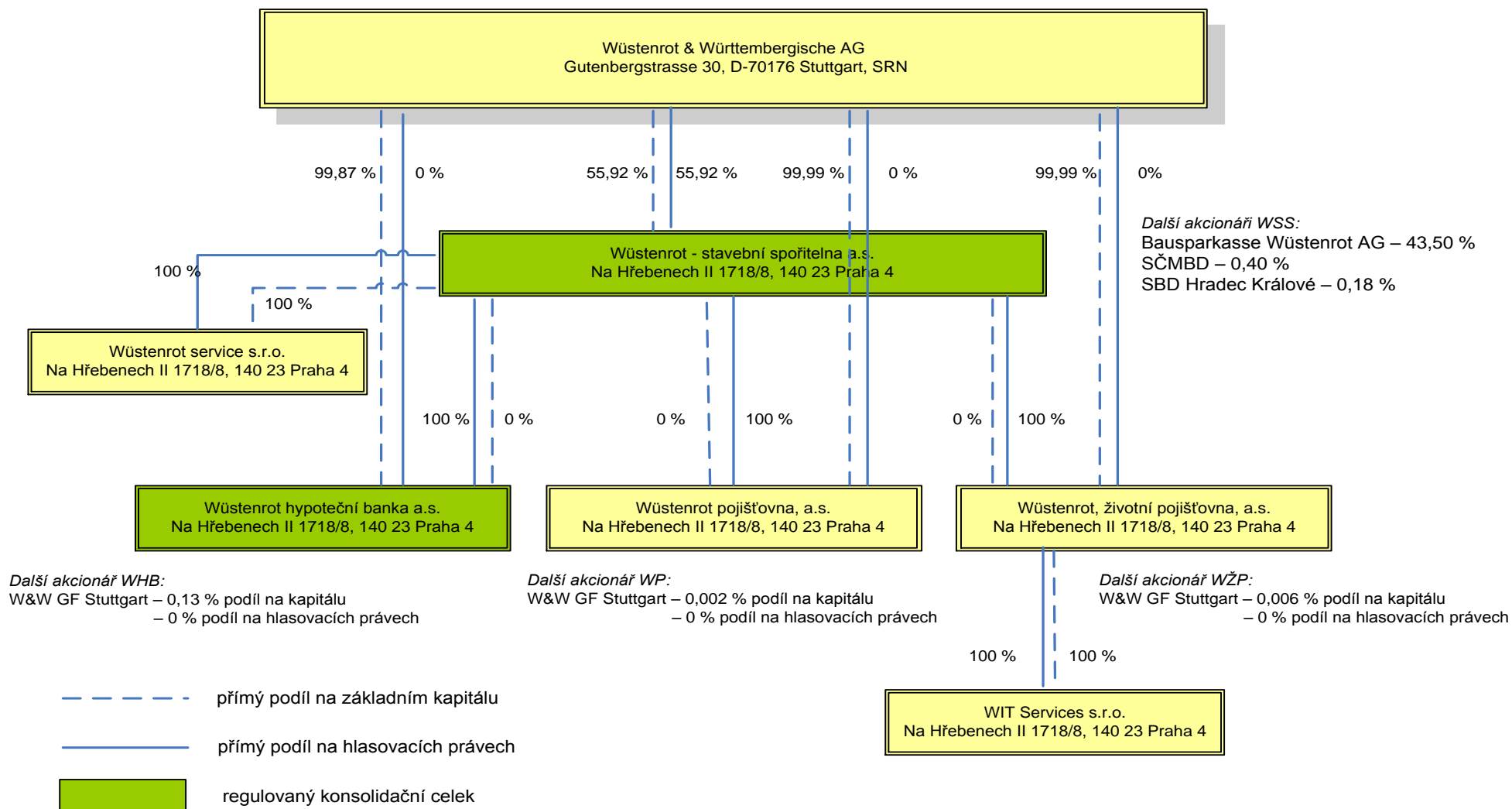
Na základě dohody mezi Wüstenrot & Württembergische AG a Wüstenrot - stavební spořitelnou a.s (WSS) ze dne 14.5.2007 došlo k pověření WSS disponováním s akcionářskými právy ve Wüstenrot hypoteční bance a.s..

souhrnná výše pohledávek banky vůči těmto osobám	0 tis. Kč
souhrnná výše závazků banky vůči těmto osobám	1 992 630 tis.Kč
souhrnná výše závazků banky z cenných papírů emitovaných bankou	408 092 tis. Kč
souhrnná výše bankou vydaných záruk za těmito osobami, a souhrnná výše bankou přijatých záruk od takových osob	0 tis. Kč

b) informace o osobách, které jsou ve vztahu k povinné osobě ovládanými osobami, popřípadě v nichž je povinná osoba většinovým společníkem

Banka není ovládající osobou ani většinovým společníkem v žádné firmě. ▲

Grafické znázornění konsolidačního celku, nad nímž ČNB vykonává dohled na konsolidovaném základě a jehož členem je povinná osoba
(k 31. 12. 2011)



4. Informace o činnostech banky

a) předmět podnikání zapsaný v obchodním rejstříku:

přijímání vkladů od veřejnosti

poskytování úvěrů

platební styk a zúčtování

vydávání hypotečních zástavních listů

poskytování bankovních informací

investování do cenných papírů na vlastní účet

vydávání a správa platebních prostředků, v rozsahu poskytování aplikace internetového bankovníctví

b) přehled činností skutečně vykonávaných

přijímání vkladů od veřejnosti

poskytování úvěrů

platební styk a zúčtování

vydávání hypotečních zástavních listů

poskytování bankovních informací

investování do cenných papírů na vlastní účet

vydávání a správa platebních prostředků, v rozsahu poskytování aplikace internetového bankovníctví

c) činnosti, jejichž vykonávání nebo poskytování bylo ČNB omezeno nebo vyloučeno

Banka nemá žádné činnosti jejichž vykonávání nebo poskytování je omezeno nebo vyloučeno.

5. Údaje o finanční situaci povinné osoby

a) Rozvaha banky

Aktiva	31.3.2011			30.6.2011			30.9.2011			31.12.2011		
	Údaj nekompenzovaný o opravné položky a oprávky	Opravné položky a oprávky	Údaj kompenzovaný o opravné položky a oprávky	Údaj nekompenzovaný o opravné položky a oprávky	Opravné položky a oprávky	Údaj kompenzovaný o opravné položky a oprávky	Údaj nekompenzovaný o opravné položky a oprávky	Opravné položky a oprávky	Údaj kompenzovaný o opravné položky a oprávky	Údaj nekompenzovaný o opravné položky a oprávky	Opravné položky a oprávky	Údaj kompenzovaný o opravné položky a oprávky
	Všechny měny			Všechny měny			Všechny měny			Všechny měny		
	Residenti a nerezidenti celkem			Residenti a nerezidenti celkem			Residenti a nerezidenti celkem			Residenti a nerezidenti celkem		
Aktiva celkem	14 471 558	141 085	14 330 473	15 379 964	159 373	15 220 591	16 663 610	187 527	16 476 082	19 644 139	228 112	19 416 027
Pokladni hotovost a pohledávky vůči centrálním bankám	1 415 789		1 415 789	512 110		512 110	527 083		527 083	1 911 405		1 911 405
Pokladni hotovost	210		210	91		91	139		139	105		105
Pohledávky vůči centrálním bankám	1 415 578		1 415 578	512 019		512 019	526 944		526 944	1 911 300		1 911 300
Finanční aktiva k obchodování	31 975		31 975	21 032		21 032	79 492		79 492	115 658		115 658
Deriváty k obchodování s kladnou reálnou hodnotou	31 975		31 975	21 032		21 032	79 492		79 492	115 658		115 658
Kapitálové nástroje k obchodování	0		0	0		0	0		0	0		0
Dluhové cenné papíry k obchodování	0		0	0		0	0		0	0		0
Pohledávky k obchodování	0		0	0		0	0		0	0		0
Pohledávky k obchodování vůči úvěrovým institucím	0		0	0		0	0		0	0		0
Pohledávky k obchodování vůči j. osobám než úvěr. institucím	0		0	0		0	0		0	0		0
Ostatní pohledávky k obchod. sektorově nečleněné	0		0	0		0	0		0	0		0
Finanční aktiva v reálné hodnotě vykaz. do zisku nebo ztráty	0		0	0		0	0		0	0		0
Kapitálové nástroje v reálné hodnotě vykázané do zisku/ztráty	0		0	0		0	0		0	0		0
Dluhové cenné papíry v reálné hodnotě vykázané do zisku/ztráty	0		0	0		0	0		0	0		0
Pohledávky v reálné hodnotě vykázané do zisku nebo ztráty	0		0	0		0	0		0	0		0
Pohledávky v reálné hodnotě vykázané do Z/Z vůči úvěr. inst.	0		0	0		0	0		0	0		0
Pohledávky v RH vykázané do Z/Z vůči j. osobám než úvěr. inst.	0		0	0		0	0		0	0		0
Ostatní pohledávky v RH vykázané do Z/Z sektorově nečleněné	0		0	0		0	0		0	0		0
Realizovatelná finanční aktiva	0		0	51 226		51 226	103 137		103 137	195 641		195 641
Kapitálové nástroje realizovatelné	0		0	0		0	0		0	0		0
Dluhové cenné papíry realizovatelné	0		0	51 226		51 226	103 137		103 137	195 641		195 641
Pohledávky realizovatelné	0		0	0		0	0		0	0		0
Pohledávky realizovatelné vůči úvěrovým institucím	0		0	0		0	0		0	0		0
Pohledávky realizovatelné vůči j. osobám než úvěr. institucím	0		0	0		0	0		0	0		0
Ostatní pohledávky realizovatelné sektorově nečleněné	0		0	0		0	0		0	0		0
Úvěry a jiné pohledávky	12 014 791	96 479	11 918 313	13 880 359	111 070	13 769 289	15 543 021	136 408	15 406 613	16 746 383	172 826	16 573 556
Dluhové cenné papíry neobchodovatelné	0		0	0		0	0		0	0		0
Pohledávky	12 014 791	96 479	11 918 313	13 880 359	111 070	13 769 289	15 543 021	136 408	15 406 613	16 746 383	172 826	16 573 556
Pohledávky vůči úvěrovým institucím	6 030		6 030	1 628		1 628	2 131		2 131	151 778		151 778
Pohledávky vůči osobám jiným než úvěrovým institucím	12 005 386	96 479	11 908 907	13 873 650	111 070	13 762 580	15 528 795	136 408	15 392 387	16 594 209	172 826	16 421 382
Ostatní pohledávky sektorově nečleněné	3 376		3 376	5 081		5 081	12 095		12 095	396		396
Finanční investice držené do splatnosti	916 384		916 384	819 054		819 054	311 112		311 112	565 284		565 284
Dluhové cenné papíry držené do splatnosti	916 384		916 384	819 054		819 054	311 112		311 112	565 284		565 284
Pohledávky držené do splatnosti	0		0	0		0	0		0	0		0
Pohledávky držené do splatnosti vůči úvěrovým institucím	0		0	0		0	0		0	0		0
Pohledávky držené do splatnosti vůči j. osobám než úvěr. inst.	0		0	0		0	0		0	0		0
Ostatní pohledávky držené do splatnosti sektorově nečleněné	0		0	0		0	0		0	0		0
Zajišťovací deriváty s kladnou reálnou hodnotou	0		0	0		0	0		0	0		0
Zajišť. deriváty s kladnou RH - zajištění reálné hodnoty	0		0	0		0	0		0	0		0
Zajišť. deriváty s kladnou RH - zajištění peněžních toků	0		0	0		0	0		0	0		0
Zajišť. deriváty s kl. RH - zaj. čistých investic do zahr. jedn.	0		0	0		0	0		0	0		0
Zajišť. deriváty s kladnou RH - zajištění úrok. rizika - RH	0		0	0		0	0		0	0		0
Zajišť. deriváty s kladnou RH - zajištění úrok. rizika - pen. toky	0		0	0		0	0		0	0		0
Kladné změny reálné hodnoty portfolia zajišťovaných nástrojů	0		0	0		0	0		0	0		0
Hmotný majetek	26 682	10 163	16 520	28 796	11 391	17 404	31 085	12 218	18 867	32 495	14 406	18 090
Pozemky, budovy a zařízení	0		0	0		0	0		0	0		0
Investice do nemovitostí	26 682	10 163	16 520	28 796	11 391	17 404	31 085	12 218	18 867	32 495	14 406	18 090
Nehmotný majetek	61 839	34 443	27 396	63 359	36 912	26 447	64 959	38 902	26 057	65 609	40 880	24 729
Goodwill	0		0	0		0	0		0	0		0
Ostatní nehmotný majetek	61 839	34 443	27 396	63 359	36 912	26 447	64 959	38 902	26 057	65 609	40 880	24 729
Účasti v přidružených a ovládaných osobách a ve společných podnicích	0		0	0		0	0		0	0		0
Daňové pohledávky	0		0	0		0	0		0	7 669		7 669
Pohledávky ze splatné daně	0		0	0		0	0		0	0		0
Pohledávky z odložené daně	0		0	0		0	0		0	7 669		7 669
Ostatní aktiva	4 097		4 097	4 027		4 027	3 722		3 722	3 995		3 995
Neoběžná aktiva a vyřazované skupiny určené k prodeji	0		0	0		0	0		0	0		0

Závazky a vlastní kapitál	31.3.2011	30.6.2011	30.9.2011	31.12.2011
	Všechny měny Rezidenti a nerezidenti celkem	Všechny měny Rezidenti a nerezidenti celkem	Všechny měny Rezidenti a nerezidenti celkem	Všechny měny Rezidenti a nerezidenti celkem
Závazky a vlastní kapitál celkem	14 330 473	15 220 591	16 476 082	19 416 027
Závazky celkem	13 445 809	14 341 068	15 598 595	18 384 641
Vklady, úvěry a ostatní finanční závazky vůči centr.bankám				
Finanční závazky k obchodování	122 207	85 244	142 002	150 934
Deriváty k obchodování se zápornou reálnou hodnotou	122 207	85 244	142 002	150 934
Závazky z krátkých prodejů				
Vklady, úvěry a ostatní finanční závazky k obchodování				
Vklady, úvěry a ostatní fin.závazky k obch. vůči úvěr.inst.				
Vklady, úvěry a ost.fin.závaz.k obch.vůči j.os.než úvěr.inst.				
Ostatní finanční závazky k obchodování sektorově nečleněné				
Emitované dluhové CP určené k odkupu v krátkém období				
Finanční závazky v reálné hodnotě vykázané do zisku/ztráty				
Vklady,úvěry a ostatní finanční závazky v RH vykázané do Z/Z				
Vklady,úvěry a ost.fin.závaz.v RH vyk.do Z/Z vůči úvěr.inst.				
Vklady a ost.fin.záv.v RH vyk.do Z/Z vůči j.os.než úvěr.inst.				
Ostatní fin.závazky v RH hodnotě vykáz.do Z/Z sektor.nečlen.				
Emitované dluhové CP v RH vykázané do zisku nebo ztráty				
Podřízené závazky v RH vykázané do zisku nebo ztráty				
Finanční závazky v naběhlé hodnotě	13 271 268	14 197 881	15 407 239	18 197 069
Vklady, úvěry a ostatní finanční závazky v naběhlé hodnotě	4 443 179	5 410 384	6 054 574	9 008 739
Vklady a ost.fin.závazky v naběhlé hodnotě vůči úvěr.inst.	35 225	520 081	450 061	1 571 313
Vklady a ost.fin.záv.v naběhlé hodn.vůči j.os.než úvěr.inst.	4 395 395	4 873 294	5 584 218	7 412 410
Ostatní finanční závazky v naběhlé hodnotě sektor nečleněné	12 559	17 009	20 295	25 017
Emitované dluhové cenné papíry v naběhlé hodnotě	8 828 089	8 787 497	9 352 664	9 188 330
Podřízené závazky v naběhlé hodnotě				
Finanční závazky spojené s převáděnými aktivy				
Zajišťovací deriváty se zápornou reálnou hodnotou				
Zajišť. deriváty se zápornou RH - zajištění reálné hodnoty				
Zajišť. deriváty se zápornou RH - zajištění peněžních toků				
Zajišť. deriváty s záp.RH- zaj. čistých investic do zahr.jedn.				
Zajišť. deriváty se zápornou RH-zajištění úrok.rizika - RH				
Zajišť. deriváty s záp.RH-zajištění úrok.rizika-peněžní toky				
Záporné změny reál. hodnoty portfolia zajišťovaných nástrojů				
Rezervy	12 247		1 365	274
Rezervy na restrukturalizace				
Rezervy na daně a soudní spory	12 247		1 365	274
Rezervy na důchody a podobné závazky				
Rezervy na podrozvahové položky				
Rezervy na nevýhodné smlouvy				
Ostatní rezervy				
Daňové závazky	439	453	476	
Závazky ze splatné daně				
Závazky z odložené daně	439	453	476	
Ostatní závazky	39 647	57 490	47 513	36 363
Základní kapitál družstev splatný na požádání				
Závazky spojené s vyřazovanými skupinami určenými k prodeji				
Vlastní kapitál celkem	884 664	879 523	877 487	1 031 386
Základní kapitál	770 000	770 000	770 000	920 000
Splacený základní kapitál	770 000	770 000	770 000	920 000
Nesplacený základní kapitál				
Emisní ážio				
Další vlastní kapitál				
Kapitálová složka finančních nástrojů				
Ostatní kapitálové nástroje				
Fondy z přecenění a ostatní oceňovací rozdíly		-149	-52	-32 341
Oceňovací rozdíly z hmotného majetku				
Oceňovací rozdíly z nehmotného majetku				
Zajištění čistých investic do zahraničních jednotek				
Zajištění peněžních toků				-23 075
Oceňovací rozdíly z realizovatelných finančních aktiv		-149	-52	-9 267
Oceň.rozdíly z neoběž.aktiv a ukončov.čin.určených k prodeji				
Ostatní oceňovací rozdíly				
Rezervní fondy	2 278	6 031	6 031	6 031
Nerozdělený zisk (neuhrazená ztráta) z předchozích období	102 973	99 220	99 220	99 220
Vlastní akcie				
Zisk (ztráta) za běžné účetní období	9 413	4 421	2 288	38 476

b) Výkaz zisku a ztráty banky

	31.3.2011	30.6.2011	30.9.2011	31.12.2011
Zisk z finanční a provozní činnosti	54 272	102 006	153 358	279 815
Úrokové výnosy	162 712	335 665	527 049	809 626
Úroky z pohledávek vůči centrálním bankám	3 194	5 412	5 973	7 638
Úroky z finančních aktiv k obchodování				
Úroky z finančních aktiv v reálné hodnotě vykázaných do Z/Z				
Úroky z realizovatelných finančních aktiv		174	676	1 675
Úroky z úvěrů a jiných pohledávek	155 230	322 797	510 296	713 341
Úroky z finančních investic držených do splatnosti	4 064	6 938	9 713	13 288
Zisk ze zajišťovacích úrokových derivátů				73 163
Úroky z ostatních aktiv	224	344	391	522
Úrokové náklady	-99 808	-206 400	-320 009	-538 855
Úroky na vklady, úvěry a ost.fin.závazky vůči centr.bankám				
Úroky na finanční závazky k obchodování				
Úroky na finanční závazky v reálné hodnotě vykázané do Z/Z				
Úroky na finanční závazky v naběhlé hodnotě	-99 808	-206 400	-320 009	-440 992
Ztráta ze zajišťovacích úrokových derivátů				-97 863
Úroky na ostatní závazky				
Náklady na základní kapitál splatný na požádání				
Výnosy z dividend				
Výnosy z dividend z finančních aktiv k obchodování				
Výnosy z dividend z finan.aktiv v RH vykázaných do Z/Z				
Výnosy z dividend z realizovatelných finančních aktiv				
Výnosy z dividend od přidružených a ovládaných osob				
Výnosy z poplatků a provizí	5 333	11 217	17 900	24 994
Poplatky a provize z operací s finan.nástroji pro zákazníky				
Poplatky a provize z obstarání emisí				
Poplatky a provize z obstarání finančních nástrojů				
Poplatky a provize za poradenskou činnost				
Poplatky a provize z clearingů a vypořádání				
Poplatky a provize za obhospodařování hodnot				
Poplatky a provize za správu, úschovu a uložení hodnot				
Poplatky a provize z příslibů a záruk				
Poplatky a provize z platebního styku				
Poplatky a provize ze strukturovaného financování				
Poplatky a provize ze sekuritizace				
Poplatky a provize z ostatních služeb	5 333	11 217	17 900	24 994
Náklady na poplatky a provize	-218	-715	-1 109	-952
Poplatky a provize na operace s finančními nástroji				
Poplatky a provize na obhospodařování hodnot				
Poplatky a provize na správu, úschovu a uložení hodnot				
Poplatky a provize na clearing a vypořádání	-9	-16	-25	-34
Poplatky a provize na sekuritizaci				
Poplatky a provize na ostatní služby	-210	-699	-1 084	-918
Realizované zisky/ztráty z finan.aktiv a závazků nevykáz. v RH do zisku/ztráty				
Zisk (ztráta) z realizovatelných finančních aktiv				
Zisk (ztráta) z úvěrů a jiných pohledávek				
Zisk (ztráta) z finančních investic držených do splatnosti				
Zisk (ztráta) z finančních závazků v naběhlé hodnotě				
Zisk (ztráta) z ostatních závazků				
Zisk (ztráta) z finančních aktiv a závazků k obchodování	-69 341	-111 582	-95 544	80 349
Zisk (ztráta) z kapitálových nástrojů a akciových derivátů				
Zisk (ztráta) z úrokových nástrojů (včetně úrok. derivátů)	-10 083	-32 819	-67 136	-11 496
Zisk (ztráta) z měnových nástrojů (včetně měn. derivátů)	-59 258	-78 763	-28 408	91 845
Zisk (ztráta) z úvěrových nástrojů (včetně úvěr. derivátů)				
Zisk (ztráta) z komodit a komoditních derivátů				
Zisk (ztráta) z ostatních nástrojů včetně hybridních				
Zisk (ztráta) z finan. aktiv a závazků v RH vykázané do zisku/ztráty				
Zisk (ztráta) ze zajišťovacího účetnictví				
Kurzové rozdíly	57 902	79 624	33 998	-82 184
Zisk (ztráta) z odúčtování aktiv jiných než držených k prodeji				
Ostatní provozní výnosy	21	74	77	83
Ostatní provozní náklady	-2 329	-5 878	-9 004	-13 245
Správní náklady	-20 431	-52 496	-78 055	-121 279
Náklady na zaměstnance	-10 764	-26 981	-38 393	-61 198
Mzdy a platy	-7 883	-19 900	-28 799	-46 942
Sociální a zdravotní pojištění	-2 661	-6 751	-9 030	-13 587
Penzijní a podobné výdaje				
Náklady na dočasné zaměstnance				
Odměny - vlastní kapitálové nástroje				
Ostatní náklady na zaměstnance	-220	-329	-564	-669
Ostatní správní náklady	-9 666	-25 515	-39 662	-60 081
Náklady na reklamaci	-1 254	-7 735	-14 479	-22 269
Náklady na poradenství	-543	-1 240	-2 523	-5 916
Náklady na informační technologie	-984	-2 460	-2 998	-3 817
Náklady na outsourcing	-576	-1 506	-1 569	-1 992
Nájemné	-2 775	-4 478	-6 647	-7 958
Jiné správní náklady	-3 533	-8 097	-11 445	-18 130
Odpisy	-3 484	-7 181	-10 408	-14 575
Odpisy pozemků, budov a zařízení	-1 267	-2 496	-3 733	-5 922
Odpisy investic do nemovitostí				
Odpisy nehmotného majetku	-2 217	-4 685	-6 675	-8 653
Tvorba rezerv				
Ztráty ze znehodnocení	-17 688	-32 466	-57 804	-94 902
Ztráty ze znehodnocení finan.aktiv nevykázaných v RH do zisku/ztráty	-17 688	-32 466	-57 804	-94 902
Ztráty ze znehodnocení finančních aktiv v pořizovací ceně				
Ztráty ze znehodnocení realizovatelných finančních aktiv				
Ztráty ze znehodnocení úvěrů a jiných pohledávek	-17 688	-32 466	-57 804	-94 902
Ztráty ze znehodnocení finan.investic držených do splatnosti				
Ztráty ze znehodnocení nefinančních aktiv				
Ztráty ze znehodnocení pozemků, budov a zařízení				
Ztráty ze znehodnocení z investic do nemovitostí				
Ztráty ze znehodnocení goodwillu				
Ztráty ze znehodnocení nehmotného majetku				
Ztráty ze znehodnocení účastí v přidr.a ovlád.os.a sp.podn.				
Ztráty ze znehodnocení ostatních nefinančních aktiv				
Negativní goodwill bezprostředně zahrnutý do výkazu zisku/ztráty				
Podíl na Z/Z přidr. a ovládaných osob a společných podniků				
Zisk nebo ztráta z neoběžných aktiv a vyřazovaných skupin			93	93
Zisk nebo ztráta z pokračujících činností před zdaněním	12 669	9 864	7 185	49 153
Náklady na daň z příjmů	-3 256	-5 443	-4 897	-10 677
Zisk nebo ztráta z pokračujících činností po zdanění	9 413	4 421	2 288	38 476
Zisk nebo ztráta z ukončované činnosti po zdanění				
Zisk nebo ztráta po zdanění	9 413	4 421	2 288	38 476

c)	Pohledávky podle selhání dlužníka	Hodnota před znehodnocením	Účetní hodnota (netto)	Opravné položky k jednotlivým pohledávkám	Opravné položky k portfoliu pohledávek jednotlivě bez znehodnocení	Opravné položky k portfoliu jednotlivě nevýznam. pohledávek	Kumulovaná ztráta z ocenění reálnou hodnotou
31.12.2011	Pohledávky z finančních činností celkem	16 745 986	16 573 160	172 826			
	Pohledávky za úvěrovými institucemi	151 778	151 778				
	Pohledávky za úvěrovými institucemi bez selhání	151 778	151 778				
	Standardní pohledávky za úvěrovými institucemi	151 778	151 778				
	Sledované pohledávky za úvěrovými institucemi						
	Pohledávky za úvěrovými institucemi se selháním						
	Nestandardní pohledávky za úvěrovými institucemi						
	Pochybné pohledávky za úvěrovými institucemi						
	Ztrátové pohledávky za úvěrovými institucemi						
	Pohledávky za jinými osobami než úvěr.institucemi	16 594 209	16 421 382	172 826			
	Pohledávky za j. osobami než úvěr.institucemi bez selhání	16 071 126	16 053 535	17 591			
	Standardní pohledávky za jinými osobami než úvěr.institucemi	15 906 819	15 906 819				
	Sledované pohledávky za jin. osobami než úvěr.institucemi	164 307	146 716	17 591			
	Pohledávky za jin. osobami než úvěr.institucemi se selháním	523 083	367 848	155 235			
	Nestandardní pohledávky za jin. osobami než úvěr.institucemi	108 190	101 182	7 008			
	Pochybné pohledávky za jinými osobami než úvěr.institucemi	85 365	71 325	14 041			
Ztrátové pohledávky za jinými osobami než úvěr.institucemi	329 527	195 341	134 187				
30.9.2011	Pohledávky z finančních činností celkem	15 530 926	15 394 518	136 408			
	Pohledávky za úvěrovými institucemi	2 131	2 131				
	Pohledávky za úvěrovými institucemi bez selhání	2 131	2 131				
	Standardní pohledávky za úvěrovými institucemi	2 131	2 131				
	Sledované pohledávky za úvěrovými institucemi						
	Pohledávky za úvěrovými institucemi se selháním						
	Nestandardní pohledávky za úvěrovými institucemi						
	Pochybné pohledávky za úvěrovými institucemi						
	Ztrátové pohledávky za úvěrovými institucemi						
	Pohledávky za jinými osobami než úvěr.institucemi	15 528 795	15 392 387	136 408			
	Pohledávky za j. osobami než úvěr.institucemi bez selhání	14 986 516	14 984 034	2 482			
	Standardní pohledávky za jinými osobami než úvěr.institucemi	14 841 791	14 841 791				
	Sledované pohledávky za jin. osobami než úvěr.institucemi	144 725	142 243	2 482			
	Pohledávky za jin. osobami než úvěr.institucemi se selháním	542 279	408 353	133 926			
	Nestandardní pohledávky za jin. osobami než úvěr.institucemi	149 987	145 802	4 185			
	Pochybné pohledávky za jinými osobami než úvěr.institucemi	96 761	87 511	9 250			
Ztrátové pohledávky za jinými osobami než úvěr.institucemi	295 530	175 040	120 490				
30.6.2011	Pohledávky z finančních činností celkem	13 875 278	13 764 208	111 070			
	Pohledávky za úvěrovými institucemi	1 628	1 628				
	Pohledávky za úvěrovými institucemi bez selhání	1 628	1 628				
	Standardní pohledávky za úvěrovými institucemi	1 628	1 628				
	Sledované pohledávky za úvěrovými institucemi						
	Pohledávky za úvěrovými institucemi se selháním						
	Nestandardní pohledávky za úvěrovými institucemi						
	Pochybné pohledávky za úvěrovými institucemi						
	Ztrátové pohledávky za úvěrovými institucemi						
	Pohledávky za jinými osobami než úvěr.institucemi	13 873 650	13 762 580	111 070			
	Pohledávky za j. osobami než úvěr.institucemi bez selhání	13 405 926	13 403 733	2 194			
	Standardní pohledávky za jinými osobami než úvěr.institucemi	13 245 431	13 245 431				
	Sledované pohledávky za jin. osobami než úvěr.institucemi	160 495	158 302	2 194			
	Pohledávky za jin. osobami než úvěr.institucemi se selháním	467 724	358 848	108 876			
	Nestandardní pohledávky za jin. osobami než úvěr.institucemi	115 057	110 897	4 161			
	Pochybné pohledávky za jinými osobami než úvěr.institucemi	124 006	112 700	11 307			
Ztrátové pohledávky za jinými osobami než úvěr.institucemi	228 660	135 252	93 409				
31.3.2011	Pohledávky z finančních činností celkem	12 011 415	11 914 937	96 479			
	Pohledávky za úvěrovými institucemi	6 030	6 030				
	Pohledávky za úvěrovými institucemi bez selhání	6 030	6 030				
	Standardní pohledávky za úvěrovými institucemi	6 030	6 030				
	Sledované pohledávky za úvěrovými institucemi						
	Pohledávky za úvěrovými institucemi se selháním						
	Nestandardní pohledávky za úvěrovými institucemi						
	Pochybné pohledávky za úvěrovými institucemi						
	Ztrátové pohledávky za úvěrovými institucemi						
	Pohledávky za jinými osobami než úvěr.institucemi	12 005 386	11 908 907	96 479			
	Pohledávky za j. osobami než úvěr.institucemi bez selhání	11 558 156	11 556 446	1 710			
	Standardní pohledávky za jinými osobami než úvěr.institucemi	11 424 029	11 424 029				
	Sledované pohledávky za jin. osobami než úvěr.institucemi	134 127	132 417	1 710			
	Pohledávky za jin. osobami než úvěr.institucemi se selháním	447 230	352 461	94 769			
	Nestandardní pohledávky za jin. osobami než úvěr.institucemi	133 986	129 875	4 111			
	Pochybné pohledávky za jinými osobami než úvěr.institucemi	110 316	101 248	9 069			
Ztrátové pohledávky za jinými osobami než úvěr.institucemi	202 927	121 339	81 589				

d)	Pohledávky podle znehodnocení	Hodnota před znehodnocením		Opravné položky	Kumulovaná ztráta z ocenění reálnou hodnotou	Účetní hodnota (netto)	
		Pohledávky oceňované naběhlou hodnotou	Pohledávky oceňované reálnou hodnotou			Pohledávky oceňované naběhlou hodnotou	Pohledávky oceňované reálnou hodnotou
31.12.2011	Pohledávky bez znehodnocení	18 095 739				18 095 739	
	Pohledávky se znehodnocením	561 944		172 826		389 117	
30.9.2011	Pohledávky bez znehodnocení	15 509 183				15 509 183	
	Pohledávky se znehodnocením	560 781		136 408		424 373	
30.6.2011	Pohledávky bez znehodnocení	13 893 574				13 893 574	
	Pohledávky se znehodnocením	498 805		111 070		387 735	
31.3.2011	Pohledávky bez znehodnocení	12 958 092				12 958 092	
	Pohledávky se znehodnocením	472 278		96 479		375 799	

e)	Informace o restrukturalizovaných pohledávkách	31.3.2011	30.6.2011	30.9.2011	31.12.2011
	Restrukturalizované pohledávky za účetní období v hodnotě před znehodnocením	0	0	0	0
	Pohledávky oceňované naběhlou hodnotou				
	Pohledávky oceňované reálnou hodnotou				

f)	Informace o derivátech	31.3.2011	30.6.2011	30.9.2011	31.12.2011
	Deriváty k obchodování - aktiva				
	Reálná hodnota	31 975	21 032	79 492	115 658
	Jmenovitá hodnota	6 330 174	6 298 865	6 364 695	6 532 482
	Deriváty k obchodování - závazky				
	Reálná hodnota	122 207	85 244	142 002	150 934
	Jmenovitá hodnota	6 364 545	6 294 562	6 326 117	6 480 308
	Zajišťovací deriváty - aktiva				
	Reálná hodnota	0	0	0	0
	Jmenovitá hodnota	0	0	0	0
	Zajišťovací deriváty - závazky				
	Reálná hodnota	0	0	0	0
	Jmenovitá hodnota	0	0	0	0

g)	Poměrové ukazatele (% , tis.Kč)	31.3.2011	30.6.2011	30.9.2011	31.12.2011
	Kapitálová přiměřenost	12,98%	11,11%	9,96%	10,93%
	Rentabilita průměrných aktiv (ROAA)	0,3%	0,1%	0,0%	0,3%
	Rentabilita průměrného původního kapitálu (ROAE)	5,3%	1,2%	0,4%	4,7%
	Aktiva na jednoho zaměstnance	358 262	371 234	411 902	485 401
	Správní náklady na jednoho zaměstnance	2 043	2 561	2 602	3 032
	Zisk nebo ztráta po zdanění na jednoho zaměstnance	941	216	76	962

Plnění pravidel obezřetného podnikání

1. Údaje o kapitálu na individuálním základě

- a) Kapitál Wüstenrotu hypoteční banky tvoří splacený základní kapitál zapsaný v obchodním rejstříku zvýšený o nerozdělený zisk a povinné rezervní fondy a snížený o hodnotu nehmotného majetku.

b)	31.3.2011	30.6.2011	30.9.2011	31.12.2011
Kapitál	847 855	848 804	849 194	991 255
Původní kapitál (Tier1)	847 855	848 804	849 194	991 255
Splacený základní kapitál zapsaný v obchodním rejstříku	770 000	770 000	770 000	920 000
Vlastní podíly				0
Emisní ážio				0
Rezervní fondy a nerozdělený zisk	105 251	105 251	105 251	105 251
Povinné rezervní fondy	2 278	6 031	6 031	6 031
Ostatní fondy z rozdělení zisku				0
Nerozdělený zisk z předchozích období	27 910	99 220	99 220	99 220
Zisk za účetní období po zdanění	75 063			0
Neuhrazená ztráta z předchozích období				0
Výsledné kurzové rozdíly z konsolidace				0
Zisk za běžné účetní období				0
Ztráta za běžné účetní období	0	0	0	0
Čistý zisk z kapitalizace budouc. příjmů ze sekuritizace				0
Zisk/ztráta z ocenění závazků v RH z titulu úvěr. rizika				0
Další odčitatelné položky z původního kapitálu	-27 396	-26 447	-26 057	-33 996
Goodwill				0
Nehmotný majetek jiný než goodwill	-27 396	-26 447	-26 057	-24 729
Negat. oceň. rozdíl ze změn RH realiz. kapitál. nástrojů				-9 267
Účastnické CP vydané osobou s kvalifikov. účastí v bance				0
Hybridní nástroje celkem				0
Hybridní nástroje zohledňované do výše původního kapitálu				0
Hybridní nástroje zohledňované do výše 35% původ. kapitálu				0
Hybridní nástroje zohledňované do výše 15% původ. kapitálu				0
Dodatkový kapitál (Tier 2)	0	0	0	0
Nedostatek v krytí očekávaných úvěrových ztrát u IRB				0
Kapitál na krytí tržního rizika (Tier 3)	0	0	0	0

2. Údaje o kapitálových požadavcích

- a) **Souhrnná informace o přístupu banky k posuzování dostatečnosti vnitřně stanoveného kapitálu**

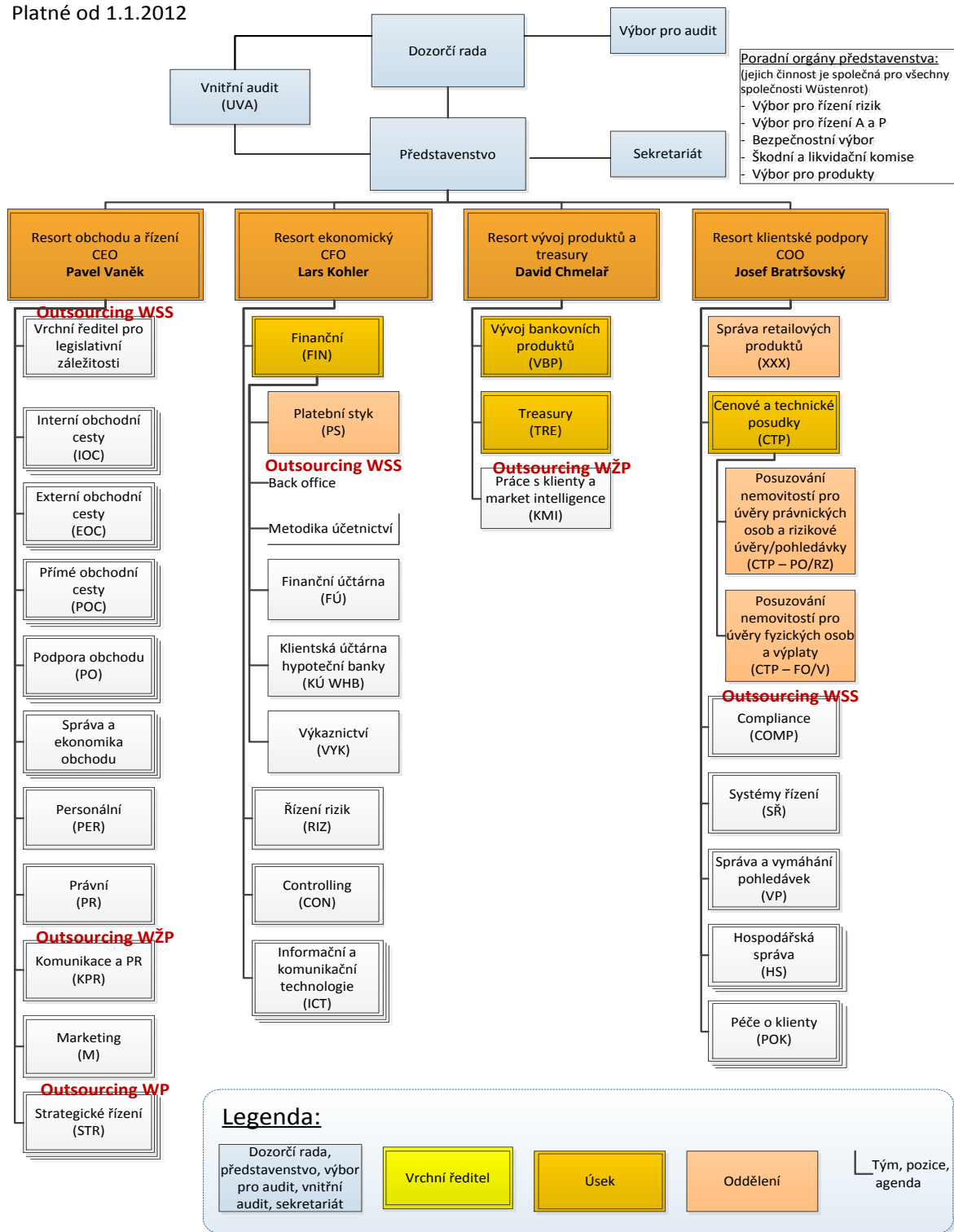
- Délka plánovacího období VSK (v měsících): strategické plánování – 36, o
- Hlavní podstupovaná rizika a významné další vlivy (vnitřní, vnější) na celkový rizikový profil:
 - tzv. rizika Pilíře 1, tj. riziko úvěrové, tržní a operační,
 - tzv. rizika Pilíře 2, tj. například úrokové riziko investičního portfolia, riziko likvidity, riziko reputační a riziko strategické,
 - ostatní vnitřní nebo vnější rizika
- Vymezení kapitálových zdrojů ke krytí rizik: shoduje se s vymezením složek kapitálu ve vyhlášce 123/2007
- Akceptovaná míra rizik: tzv. kvóta rizikové únosnosti, která stanoví potenciál ke krytí rizik v poměru k rizikové potřebě kapitálu (limit 125% je dodržen)
- Metodika výpočtu: modely VAR na hladině 99% a expertní analýzy, odhady a scénáře.
- Hlavní číselné výstupy SVSK: čtvrtletně předkládány představenstvu a akcionáři ve „Zprávě o rizicích“

b) Údaje o kapitálových požadavcích na individuálním základě

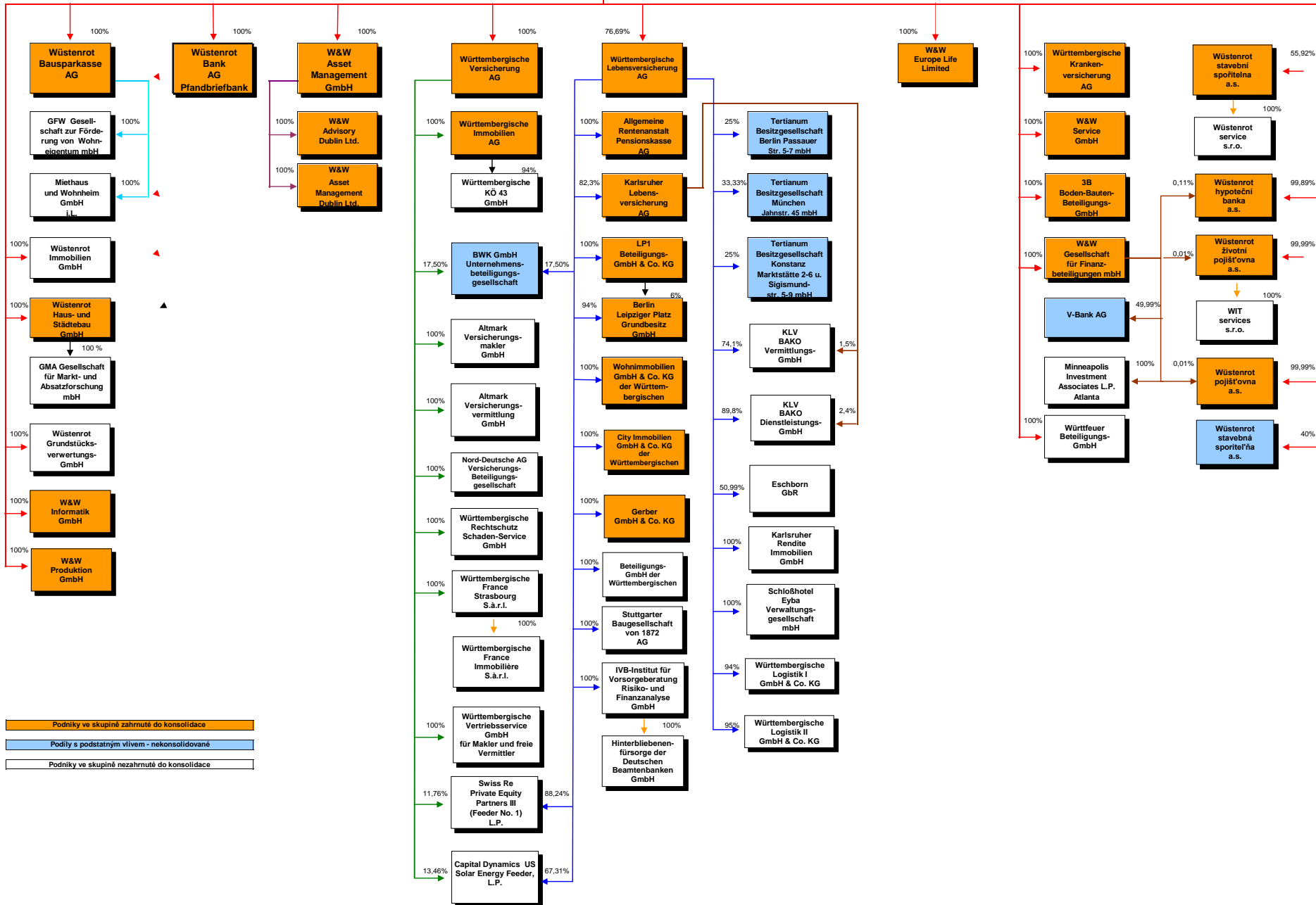
	31.3.2011	30.6.2011	30.9.2011	31.12.2011
Kapitálové požadavky celkem	522 637	611 140	681 998	725 736
Kap. pož. k úvěrovému riziku celkem	507 969	588 398	659 256	702 994
Kap. pož. k úvěr. riziku při STA celkem	507 969	588 398	659 256	702 994
Kap. pož. k úvěr. riziku při STA k expozicím celkem	507 969	588 398	659 256	702 994
Kap. pož. při STA k expoz. vůči centr. vládám a bankám	0	0	0	0
Kap. pož. při STA k expoz. vůči reg. vládám a míst. orgánům				
Kap. pož. při STA k expoz. vůči org. veřejného sektoru a ost.				
Kap. pož. při STA k expoz. vůči mezinárodním rozvoj. bankám				
Kap. pož. při STA k expoz. vůči mezinárodním organizacím				
Kap. pož. při STA k expoz. vůči institucím	4 471	4 707	5 548	10 226
Kap. pož. při STA k podnikovým expoz.	23 716	26 810	30 182	31 776
Kap. pož. při STA k retailovým expoz.	244 184	291 192	328 564	354 697
Kap. pož. při STA k expoz. zajištěným nemovitostmi	200 881	229 838	255 339	272 579
Kap. pož. při STA k expoz. po splatnosti	32 798	33 742	37 147	31 925
Kap. pož. při STA k regulatorně vysoce rizikovým expoz.				
Kap. pož. při STA k expoz. v krytých dluhopisech				
Kap. pož. při STA k expoz. vůči inst. a podn. - s krátk. ratingem				
Kap. pož. při STA k expoz. vůči fondům kolekt. investování				
Kap. pož. při STA k ostatním expoz.	1 917	2 109	2 477	1 791
Kap. pož. k úvěr. riziku při STA v IRB k expozicím celkem				
Kap. pož. při STA v IRB k expoz. vůči centr. vládám a bankám				
Kap. pož. při STA v IRB k expoz. vůči institucím				
Kap. pož. při STA v IRB k podnikovým expoz.				
Kap. pož. při STA v IRB k retailovým expoz.				
Kap. pož. při STA v IRB k akciovým expoz.				
Kap. pož. při STA v IRB k ostatním expoz.				
Kap. pož. k úvěr. riziku při STA k sekuritizovaným expozicím				
Kap. pož. k úvěr. riziku při IRB celkem				
Kap. pož. k úvěr. riziku při IRB k vybr. expozicím celkem				
Kap. pož. při IRB k expoz. vůči centr. vládám a bankám				
Kap. pož. při IRB k expoz. vůči institucím				
Kap. pož. při IRB k podnikovým expoz.				
Kap. pož. při IRB k retailovým expoz.				
Kap. pož. k úvěr. riziku při IRB k akciovým expozicím				
Kap. pož. k úvěr. riziku při IRB k sekuritizovaným expozicím				
Kap. pož. k úvěr. riziku při IRB k ostatním expozicím				
Kap. pož. k vypořádacímu riziku	0	0	0	0
Kap. pož. k pozičnímu, měnovému a komoditnímu riziku celkem	0	0	0	0
Kap. pož. k trž. riziku při stand. přístupu (STA) celkem	0	0	0	0
Kap. pož. při STA k úrokovému riziku	0	0	0	0
Kap. pož. při STA k akciovému riziku	0	0	0	0
Kap. pož. při STA k měnovému riziku	0	0	0	0
Kap. pož. při STA ke komoditnímu riziku	0	0	0	0
Kap. pož. k trž. riziku při přístupu založ. na vl. modelech	0	0	0	0
Kap. pož. k operačnímu riziku celkem	14 668	22 742	22 742	22 742
Kap. pož. k oper. riziku při BIA	14 668	22 742	22 742	22 742
Kap. pož. k oper. riziku při TSA	0	0	0	0
Kap. pož. k oper. riziku při ASA	0	0	0	0
Kap. pož. k oper. riziku při AMA				
Kap. pož. k riziku angažovanosti obch. portfolia	0	0	0	0
Kap. pož. k ostatním nástrojům obch. portfolia	0	0	0	0
Přechodný kap. pož. - dorovnání k Basel 1	0	0	0	0

Organizační schéma WHB

Platné od 1.1.2012



**Wüstenrot & Württembergische
Aktiengesellschaft**



Podniky ve skupině zahrnuté do konsolidace
 Podily s podstatným vlivem - nekonsolidované
 Podniky ve skupině nezahrnuté do konsolidace