

## Uveřejňování Informací podle vyhlášky č. 123/2007 Sb.

Informace k 30.6. 2008 zveřejněné dne:

08.08.2008

### 1. Údaje o povinné osobě

a) **obchodní firma** Wüstenrot hypoteční banka a.s.  
právní forma akciová společnost  
adresa sídla nám. Kinských 2/602, Praha 5  
identifikační číslo 26 74 71 54

b) **datum zápisu do OR** 23.12.2002  
změny v OR

datum zápisu změny	účel změny
06.08.2007	změna v představenstvu banky
12.06.2007	změna v dozorčí radě banky
12.03.2008	rozhodnutí o výmazu prokuristy
18.07.2008	změna v představenstvu banky

c) **základní kapitál zapsaný v OR** 600 000 000,- Kč

d) **splacený základní kapitál** 100%

e) **akcie** 600 ks kmenové akcie na jméno ve jmenovité hodnotě 1 000 000,- Kč

f) **banka nenabyla vlastní akcie, zatimní listy ani jiné cenné papíry, s nimiž je spojeno právo na jejich výměnu za akcie**

g) **od posledního zveřejnění banka nezvýšila základní kapitál**

h) **Organizační struktura banky - viz příloha č.1**

- počet organizačních jednotek banky 1= centrála banky  
- průměrný přepočtený počet zaměstnanců 20,45

i) **údaje o členech dozorčí rady, členech představenstva a členech vrcholného vedení**

#### dozorčí rada

Dr. Alexander Erdland - předseda dozorčí rady od 16.11. 2006, člen dozorčí od 1.11. 2006

vzdělání: vysokoškolské v oboru podnikové ekonomie  
praxe v oboru: od roku 1980 působí ve vedoucích funkcích v bankovníctví, zejména jako člen statutárních orgánů finančních institucí:  
1990 - DG BANK, Deutsche Genossenschaftsbank AG, Frankfurt am Main, člen představenstva  
1998 - Bausparkasse Schwäbisch Hall a.s., Schwäbisch Hall, předseda představenstva  
2006 - Wüstenrot & Württembergische AG Stuttgart, předseda představenstva

Členství v orgánech jiných společností:

předseda představenstva Wüstenrot & Württembergische AG, Stuttgart  
předseda dozorčí rady Wüstenrot stavební spořitelna, a.s., Praha  
předseda dozorčí rady Wüstenrot Bausparkasse AG, Ludwigsburg  
předseda dozorčí rady Württembergische Versicherung AG, Stuttgart  
předseda dozorčí rady Württembergische Lebensversicherung AG, Stuttgart  
předseda dozorčí rady Wüstenrot Bank AG Pfandbriefbank, Ludwigsburg  
člen dozorčí rady Wüstenrot Verwaltungs- und Dienstleistungen GmbH, Salzburg  
člen dozorčí rady Wüstenrot Wohnungswirtschaft reg. Gen. m. b. H., Salzburg  
člen dozorčí rady Bankhaus Hallbaum AG & Co KG, Hannover

Matthias Lechner - člen dozorčí rady od 27.4.2007

vzdělání: vysokoškolské v oboru bankovní specialista  
praxe v oboru: 1999 - 2000 člen představenstva Leonberger Bausparkasse AG  
2001 - 2006 člen představenstva Wüstenrot Bausparkasse AG  
2006 předseda představenstva Wüstenrot Bausparkasse AG

Členství v orgánech jiných společností:

předseda představenstva Wüstenrot Bausparkasse AG, Ludwigsburg  
předseda dozorčí rady Wüstenrot Haus- und Städtebau GmbH  
člen dozorčí rady Wüstenrot stavební spořitelna, a.s., Praha  
člen dozorčí rady W&W Informatik GmbH  
člen představenstva Verband der privaten Bausparkassen, SRN

Wolfgang Radlegger - místopředseda dozorčí rady od 23.12.2002

praxe v oboru:

23 let činný v politice (12 let v salcburské zemské vládě), od roku 1990 činný v oboru bankovníctví ve funkci člena a předsedy představenstva.

Členství v orgánech jiných společností:

předseda dozorčí rady Wüstenrot Versicherungs-AG, Salzburg  
předseda dozorčí rady Wüstenrot stambena stedionica d.d., Zagreb  
předseda dozorčí rady Stavebná sporitelňa VUB Wüstenrot,a.s., Bratislava  
předseda dozorčí rady Wohnungswirtschaft reg. Genossenschaft m.b.H. Salzburg  
místopředseda dozorčí rady Wüstenrot stavební spořitelna a.s., Praha  
místopředseda dozorčí rady Fundamenta-Lakáskassza Bausparkasse AG, Budapest  
člen dozorčí rady Bausparkasse Wüstenrot AG, Salzburg  
člen dozorčí rady Wüstenrot Holding AG  
jednatel Wüstenrot Verwaltungs- und Dienstleistungen GmbH, Salzburg

### **představenstvo**

Dr. Hans Jürgen Wohlrabe - předseda představenstva od 11.7.2007 od 24.6.2008

vzdělání:

VŠ - obor matematika a ekonomie

praxe v oboru:

od roku 1977 činný v oboru bankovníctví a pojišťovnictví, od roku 2001 předseda představenstva Wüstenrot - stavební spořitelna a.s.

Členství v orgánech jiných společností:

předseda představenstva Wüstenrot - stavební spořitelna a.s.  
předseda představenstva Wüstenrot, životní pojišťovna, a.s.

Ing. Jan Vlček - předseda představenstva od 25.6.2008, člen představenstva od 1.7.2006

vzdělání:

VŠE Praha, obchodní fakulta - zahraniční obchod

praxe v oboru:

1994-2006 Wüstenrot - stavební spořitelna a.s. Praha - finanční ředitel a prokurista

Členství v orgánech jiných společností:

předseda představenstva Wüstenrot - stavební spořitelna a.s.

JUDr. Pavel Pektor - člen představenstva od 11.7.2007

vzdělání:

VŠ - obor práva

praxe v oboru:

od roku 1992 člen představenstva Wüstenrot - stavební spořitelna a.s.

Členství v orgánech jiných společností:

člen představenstva Wüstenrot - stavební spořitelna a.s.  
jednatel Wüstenrot service s.r.o.

Ing. Ivo Sebera - člen představenstva od 11.7.2007

vzdělání:

VŠ obor ekonomie

praxe v oboru:

od roku 1993 ve WSS, od roku 2005 člen představenstva Wüstenrot - stavební spořitelna a.s.

Členství v orgánech jiných společností:

člen představenstva Wüstenrot - stavební spořitelna a.s.  
člen představenstva Wüstenrot, životní pojišťovna, a.s.  
člen představenstva Wüstenrot pojišťovna, a.s.

### **vedoucí zaměstnanci**

Ing. Vladimír Nergl - vedoucí útvaru finanční a hypoteční zástavní listy od 1.8.2003

vzdělání:

VŠE Praha, fakulta mezinárodních vztahů

praxe:

1995 -1998 Bank Austria - úvěrový analytik  
1998 Commerzbank AG, pobočka Praha - úvěrový analytik  
1998 - 2003 Generali Pojišťovna a.s. - správa finančního majetku (asset management)

Ing. Josef Pevný - vedoucí útvaru cenových a technických posudků od 30.9.2007

vzdělání:

VŠ

praxe:

1995 - 2007 Wüstenrot - stavební spořitelna a.s. - vedoucí útvaru Odhady nemovitostí

Ing. Valerie Teinecká - vedoucí útvaru ekonomika a správa činností od 18.2.2008

vzdělání:

VŠE

praxe:

Wüstenrot - stavební spořitelna a.s. - controlling

**souhrnná výše úvěrů poskytnutých povinnou osobou členům dozorčí rady, členům představenstva a vrcholného vedení**

0 tis. Kč

**souhrnná výše záruk vydaných povinnou osobou za členy dozorčí rady, členy představenstva a členy vrcholného vedení**

0 tis. Kč

## 2. Údaje o složení akcionářů

obchodní firma	<b>Wüstenrot &amp; Württembergische AG</b>
právní forma	akciová společnost
sídlo	Gutenbergstraße 30, D-70176 Stuttgart, SRN
podíl na hlasovacích právech	0%
obchodní firma	<b>Wüstenrot - stavební spořitelna a.s.</b>
právní forma	akciová společnost
sídlo	Praha 5, Janáčkovo nábřeží 41
podíl na hlasovacích právech	90%
obchodní firma	<b>Wüstenrot Verwaltungs- und Dienstleistungen GmbH</b>
právní forma	společnost s ručením omezeným
sídlo	Alpenstraße 70, A-5033 Salzburg, Rakouská republika
podíl na hlasovacích právech	10%

## 3. Údaje o struktuře konsolidačního celku, jehož je povinná osoba součástí

### a) informace o osobách, které jsou ve vztahu k povinné osobě ovládajícími osobami, popřípadě většinovým společníkem

#### **Wüstenrot & Württembergische AG, se sídlem Gutenbergstraße 30, D-70176 Stuttgart, SRN**

podíl na základním kapitálu banky - 90%  
podíl na hlasovacích právech - 0%

#### **Wüstenrot - stavební spořitelna a.s., se sídlem Praha 5, Janáčkovo nábřeží 41**

podíl na základním kapitálu banky - 0%  
podíl na hlasovacích právech - 90%

Na základě dohody mezi Wüstenrot & Württembergische AG a Wüstenrot - stavební spořitelnou a.s (WSS) ze dne 14.5.2007 došlo k pověření WSS disponováním s akcionářskými právy ve Wüstenrot hypoteční bance a.s. ohledně 90%.

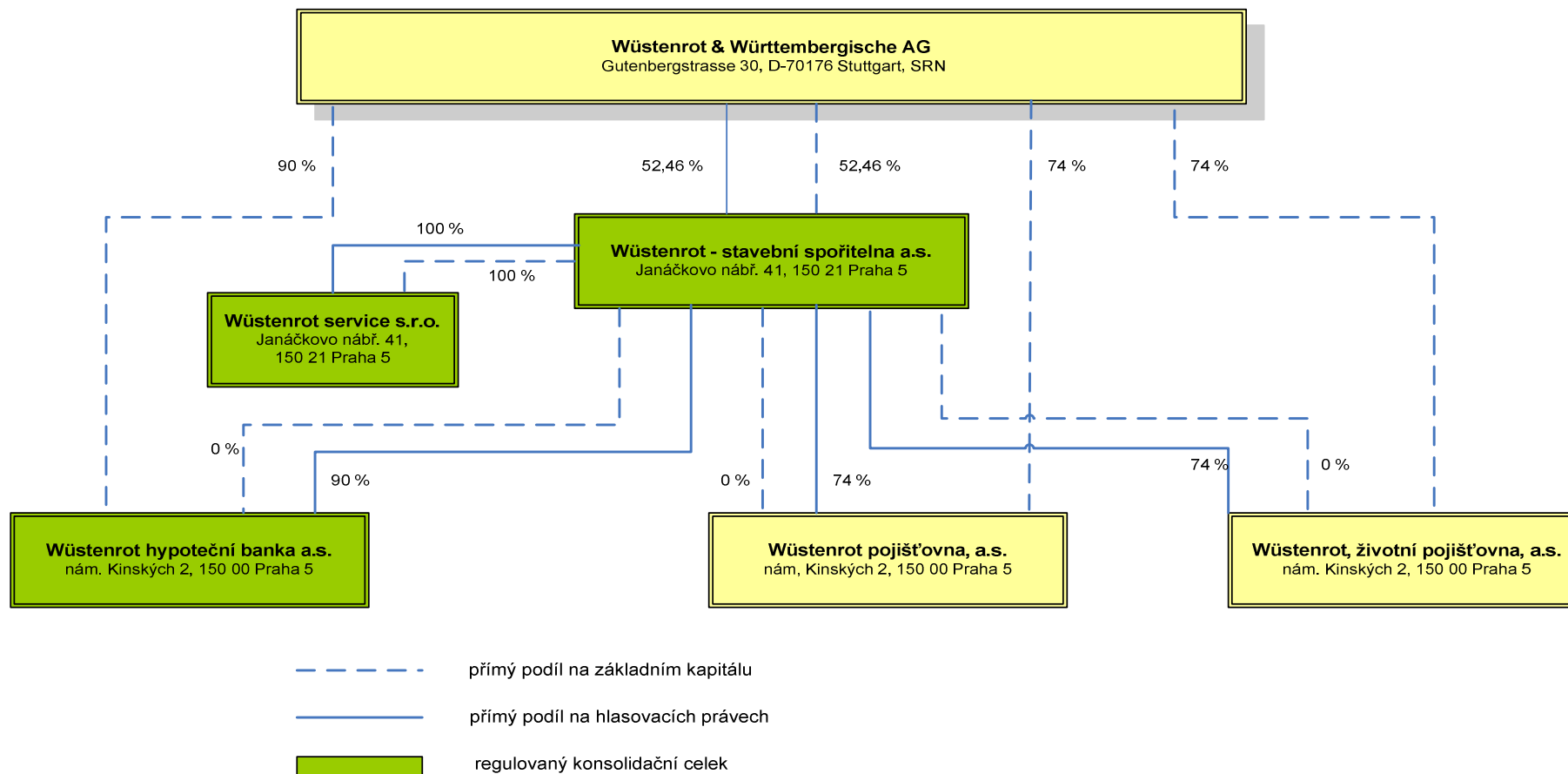
souhrnná výše pohledávek banky vůči těmto osobám	2 210 tis. Kč
souhrnná výše závazků banky vůči těmto osobám	1 139 398 tis.Kč
souhrnná výše závazků banky z cenných papírů emitovaných bankou	830 873 tis.Kč
souhrnná výše bankou vydaných záruk za těmito osobami, a souhrnná výše bankou přijatých záruk od takových osob	0 tis. Kč

### b) informace o osobách, které jsou ve vztahu k povinné osobě ovládanými osobami, popřípadě v nichž je povinná osoba většinovým společníkem

Banka není ovládající osobou ani většinovým společníkem v žádné firmě.

c)

Grafické znázornění konsolidačního celku, nad nímž ČNB vykonává dohled na konsolidovaném základě a jehož členem je povinná osoba



## 4. Informace o činnostech banky

### a) předmět podnikání zapsaný v obchodním rejstříku:

- přijímání vkladů od veřejnosti
- poskytování úvěrů
- platební styk a zúčtování
- vydávání hypotečních zástavních listů
- poskytování bankovních informací
- investování do cenných papírů na vlastní účet

### b) přehled činností skutečně vykonávaných

- přijímání vkladů od veřejnosti
- poskytování úvěrů
- platební styk a zúčtování
- vydávání hypotečních zástavních listů
- poskytování bankovních informací
- investování do cenných papírů na vlastní účet

### c) činnosti, jejichž vykonávání nebo poskytování bylo ČNB omezeno nebo vyloučeno

Banka nemá žádné činnosti jejichž vykonávání nebo poskytování je omezeno nebo vyloučeno.

5. Údaje o finanční situaci povinné osoby

a) Rozvaha banky

Aktiva	30.09.2007			31.12.2007			31.03.2008			30.06.2008		
	Údaj nekompenzovaný o opravné položky a oprávký	Opravné položky a oprávký	Údaj kompenzovaný o opravné položky a oprávký	Údaj nekompenzovaný o opravné položky a oprávký	Opravné položky a oprávký	Údaj kompenzovaný o opravné položky a oprávký	Údaj nekompenzovaný o opravné položky a oprávký	Opravné položky a oprávký	Údaj kompenzovaný o opravné položky a oprávký	Údaj nekompenzovaný o opravné položky a oprávký	Opravné položky a oprávký	Údaj kompenzovaný o opravné položky a oprávký
	Všechny měny			Všechny měny			Všechny měny			Všechny měny		
	Residenti a nerezidenti celkem		Residenti a nerezidenti celkem		Residenti a nerezidenti celkem		Residenti a nerezidenti celkem		Residenti a nerezidenti celkem		Residenti a nerezidenti celkem	
Aktiva celkem	4 198 446	27 744	4 170 702	4 343 523	29 486	4 314 037	4 639 383	31 506	4 607 878	5 263 337	33 270	5 230 066
Pohledná hotovost a pohledávky vůči centrálním bankám	1 245		1 245	2 580		2 580	86		86	67		67
Pohledná hotovost	56	X	56	28	X	28	19	X	19	47	X	47
Pohledávky vůči centrálním bankám	1 189		1 189	2 552		2 552	66		66	19		19
Finanční aktiva k obchodování	0	X	0	0	X	0	0	X	0	0	X	0
Deriváty k obchodování s kladnou reálnou hodnotou	0	X	0	0	X	0	0	X	0	0	X	0
Kapitálové nástroje k obchodování	0	X	0	0	X	0	0	X	0	0	X	0
Dluhové cenné papíry k obchodování	0	X	0	0	X	0	0	X	0	0	X	0
Pohledávky k obchodování	0	X	0	0	X	0	0	X	0	0	X	0
Pohledávky k obchodování vůči úvěrovým institucím	0	X	0	0	X	0	0	X	0	0	X	0
Pohledávky k obchodování vůči j. osobám než úvěr. institucím	0	X	0	0	X	0	0	X	0	0	X	0
Ostatní pohledávky v RH vykázané do Z/Z sektorově nečleněné	0	X	0	0	X	0	0	X	0	0	X	0
Finanční aktiva v reálné hodnotě vykázané do zisku nebo ztráty	0	X	0	0	X	0	0	X	0	0	X	0
Kapitálové nástroje v reálné hodnotě vykázané do zisku/ztráty	0	X	0	0	X	0	0	X	0	0	X	0
Dluhové cenné papíry v reálné hodnotě vykázané do zisku/ztráty	0	X	0	0	X	0	0	X	0	0	X	0
Pohledávky v reálné hodnotě vykázané do zisku nebo ztráty	0	X	0	0	X	0	0	X	0	0	X	0
Pohledávky v reálné hodnotě vykázané do Z/Z vůči úvěr. inst.	0	X	0	0	X	0	0	X	0	0	X	0
Pohledávky v RH vykázané do Z/Z vůči j. osobám než úvěr. inst.	0	X	0	0	X	0	0	X	0	0	X	0
Ostatní pohledávky v RH vykázané do Z/Z sektorově nečleněné	0	X	0	0	X	0	0	X	0	0	X	0
Realizovatelná finanční aktiva	0		0	0		0	0		0	0		0
Kapitálové nástroje realizovatelné	0		0	0		0	0		0	0		0
Dluhové cenné papíry realizovatelné	0	X	0	0	X	0	0	X	0	0	X	0
Pohledávky realizovatelné	0	X	0	0	X	0	0	X	0	0	X	0
Pohledávky realizovatelné vůči úvěrovým institucím	0	X	0	0	X	0	0	X	0	0	X	0
Pohledávky realizovatelné vůči j. osobám než úvěr. institucím	0	X	0	0	X	0	0	X	0	0	X	0
Ostatní pohledávky realizovatelné sektorově nečleněné	0	X	0	0	X	0	0	X	0	0	X	0
Úvěry a jiné pohledávky	4 100 449	2 904	4 097 545	4 243 500	3 464	4 240 035	4 542 481	4 104	4 538 377	5 165 509	5 170	5 160 340
Dluhové cenné papíry neobchodovatelné	0		0	0		0	0		0	0		0
Pohledávky	4 100 449	2 904	4 097 545	4 243 500	3 464	4 240 035	4 542 481	4 104	4 538 377	5 165 509	5 170	5 160 340
Pohledávky vůči úvěrovým institucím	540 200		540 200	152 575		152 575	78 148		78 148	43 912		43 912
Pohledávky vůči osobám jiným než úvěrovým institucím	3 558 550	2 904	3 555 647	4 089 879	3 464	4 088 415	4 459 384	4 104	4 455 280	5 118 504	5 170	5 113 334
Ostatní pohledávky sektorově nečleněné	1 699		1 699	1 045		1 045	4 949		4 949	3 093		3 093
Finanční investice držené do splatnosti	51 101		51 101	51 568		51 568	50 115		50 115	50 571		50 571
Dluhové cenné papíry držené do splatnosti	51 101		51 101	51 568		51 568	50 115		50 115	50 571		50 571
Pohledávky držené do splatnosti	0		0	0		0	0		0	0		0
Pohledávky držené do splatnosti vůči úvěrovým institucím	0		0	0		0	0		0	0		0
Pohledávky držené do splatnosti vůči j. osobám než úvěr. inst.	0		0	0		0	0		0	0		0
Ostatní pohledávky držené do splatnosti sektorově nečleněné	0		0	0		0	0		0	0		0
Zajišťovací deriváty s kladnou reálnou hodnotou	0	X	0	0	X	0	0	X	0	0	X	0
Zajišť. deriváty s kladnou RH - zajištění reálné hodnoty	0	X	0	0	X	0	0	X	0	0	X	0
Zajišť. deriváty s kladnou RH - zajištění peněžních toků	0	X	0	0	X	0	0	X	0	0	X	0
Zajišť. deriváty s kl RH- zaj. čistých investic do zahrani. jedn.	0	X	0	0	X	0	0	X	0	0	X	0
Zajišť. deriváty s kladnou RH-zajištění úrok.rizika - RH	0	X	0	0	X	0	0	X	0	0	X	0
Zajišť. deriváty s kladnou RH-zajištění úrok.rizika-peněžní toky	0	X	0	0	X	0	0	X	0	0	X	0
Kladné změny reálné hodnoty portfolia zajišťovacích nástrojů	0	X	0	0	X	0	0	X	0	0	X	0
Hmotný majetek	11 411	6 831	4 580	11 233	7 111	4 122	11 892	7 566	4 326	11 755	7 390	4 365
Pozemky, budovy a zařízení	0		0	0		0	0		0	0		0
Investice do nemovitostí	11 411	6 831	4 580	11 233	7 111	4 122	11 892	7 566	4 326	11 755	7 390	4 365
Nehmotný majetek	21 883	18 009	3 874	24 204	18 910	5 293	24 433	19 836	4 597	25 100	20 710	4 390
Goodwill	0		0	0		0	0		0	0		0
Ostatní nehmotný majetek	21 883	18 009	3 874	24 204	18 910	5 293	24 433	19 836	4 597	25 100	20 710	4 390
Účasti v přidružených a ovládaných osobách a ve společných podnicích	0		0	0		0	0		0	0		0
Dluhové pohledávky	11 235		11 235	10 081	X	10 081	10 081	X	10 081	10 081	X	10 081
Pohledávky ze splatné daně	0	X	0	0	X	0	0	X	0	0	X	0
Pohledávky z odložené daně	11 235	X	11 235	10 081	X	10 081	10 081	X	10 081	10 081	X	10 081
Ostatní aktiva	1 122		1 122	368		368	296		296	253		253
Neoběžná aktiva a vyřazená skupiny určené k prodeji	0		0	0		0	0		0	0		0

Závazky a vlastní kapitál	30.09.2007	31.12.2007	31.03.2008	30.06.2008
	Všechny měny	Všechny měny	Všechny měny	Všechny měny
	Residenti a nerezidenti celkem	Residenti a nerezidenti celkem	Residenti a nerezidenti celkem	Residenti a nerezidenti celkem
Závazky a vlastní kapitál celkem	4 170 702	4 314 037	4 607 878	5 230 066
Závazky celkem	3 562 583	3 704 046	3 995 172	4 618 026
Vklady, úvěry a ostatní finanční závazky vůči centr. bankám				
Finanční závazky k obchodování				
Deriváty k obchodování se zápornou reálnou hodnotou				
Závazky z krátkých prodejů				
Vklady, úvěry a ostatní finanční závazky k obchodování				
Vklady, úvěry a ostatní fin. závazky k obch. vůči úvěr. inst.				
Vklady, úvěry a ost. fin. závaz. k obch. vůči j. osob. než úvěr. inst.				
Ostatní finanční závazky k obchodování sektorově nečleněné				
Emitované dluhové CP určené k odkupu v krátkém období				
Finanční závazky v reálné hodnotě vykázané do zisku/ztráty				
Vklady, úvěry a ostatní finanční závazky v RH vykázané do Z/Z				
Vklady, úvěry a ost. fin. závaz. v RH vykázané do Z/Z vůči úvěr. inst.				
Vklady a ost. fin. záv. v RH vykázané do Z/Z vůči j. osob. než úvěr. inst.				
Ostatní fin. závazky v RH hodnotě vykázané do Z/Z sektor. nečlen.				
Emitované dluhové CP v RH vykázané do zisku nebo ztráty				
Podřízené závazky v RH vykázané do zisku nebo ztráty				
Finanční závazky v naběhlé hodnotě	3 552 349	3 691 892	3 982 583	4 598 498
Vklady, úvěry a ostatní finanční závazky v naběhlé hodnotě	558 929	510 733	600 973	865 907
Vklady a ost. fin. závazky v naběhlé hodnotě vůči úvěr. inst.	554 023	502 985	584 917	854 122
Vklady a ost. fin. závaz. v naběhlé hodnotě vůči j. osob. než úvěr. inst.				
Ostatní finanční závazky v naběhlé hodnotě sektor. nečleněné	4 905	7 748	16 956	11 784
Emitované dluhové cenné papíry v naběhlé hodnotě	2 993 421	3 181 159	3 381 611	3 732 591
Podřízené závazky v naběhlé hodnotě				
Finanční závazky spojené s převáděnými aktivy				
Zajišťovací deriváty se zápornou reálnou hodnotou				
Zajišť. deriváty se zápornou RH - zajištění reálné hodnoty				
Zajišť. deriváty se zápornou RH - zajištění peněžních toků				
Zajišť. deriváty s záp. RH - zaj. čistých investic do zahrani. jedn.				
Zajišť. deriváty se zápornou RH-zajištění úrok.rizika - RH				
Zajišť. deriváty s záp. RH-zajištění úrok.rizika-peněžní toky				
Záporné změny reáln. hodnoty portfolia zajišťovacích nástrojů				
Rezervy				
Rezervy na restrukturalizace				
Rezervy na daně a soudní spory				
Rezervy na důchody a podobné závazky				
Rezervy na podrozvahové položky				
Rezervy na nevýhodné smlouvy				
Ostatní rezervy				
Daňové závazky				
Závazky ze splatné daně				
Závazky z odložené daně				
Ostatní závazky	10 233	12 154	12 588	19 528
Základní kapitál družstev splatný na požádání	X	X	X	X
Závazky spojené s vyřazenými skupinami určenými k prodeji				
Vlastní kapitál celkem	608 119	609 991	612 706	612 041
Základní kapitál	600 000	600 000	600 000	600 000
Společný základní kapitál	600 000	600 000	600 000	600 000
Nesplacený základní kapitál				
Emissní ážio				
Další vlastní kapitál	4 865	4 865	4 865	4 865
Kapitálová složka finančních nástrojů				
Ostatní kapitálové nástroje	4 865	4 865	4 865	4 865
Fondy z přeplnění a ostatní oceňovací rozdíly				
Oceňovací rozdíly z hmotného majetku				
Oceňovací rozdíly z nehmotného majetku				
Zajištění čistých investic do zahraničních jednotek				
Zajištění peněžních toků				
Oceňovací rozdíly z realizovatelných finančních aktiv				
Oceň. rozdíly z neoběž. aktiv a ukončov. čin. určených k prodeji				
Ostatní oceňovací rozdíly				
Rezervní fondy				1 025
Nerozdělený zisk (neuhrazená ztráta) z předchozích období		5 126	4 101	
Vlastní akcie				
Zisk (ztráta) za běžné účetní období	3 254	5 126	2 715	2 050

b) Výkaz zisku a ztráty banky

	30.09.2007	31.12.2007	31.03.2008	30.06.2008
Zisk z finanční a provozní činnosti	46 542	63 816	18 756	39 287
Úrokové výnosy	106 635	152 587	51 485	109 448
Úroky z pohledávek vůči centrálním bankám				

Úroky z finančních aktiv k obchodování				
Úroky z finančních aktiv v reálné hodnotě vykázaných do Z/Z				
Úroky z realizovatelných finančních aktiv				
Úroky z úvěrů a jiných pohledávek	103 157	147 557	50 166	106 695
Úroky z finančních investic držaných do splatnosti	1 372	1 829	457	913
Zisk ze zajišťovacích úrokových derivátů				
Úroky z ostatních aktiv	2 107	3 201	862	1 840
Úrokové náklady	-63 516	-93 601	-34 612	-74 044
Úroky na vklady, úvěry a ost.fin.závazky vůči centr.bankám				
Úroky na finanční závazky k obchodování				
Úroky na finanční závazky v reálné hodnotě vykázané do Z/Z				
Úroky na finanční závazky v naběhlé hodnotě	-63 516	-93 601	-34 612	-74 044
Ztráta ze zajišťovacích úrokových derivátů				
Úroky na ostatní závazky				
Náklady na základní kapitál splatný na požádání				
Výnosy z dividend				
Výnosy z dividend z finančních aktiv k obchodování				
Výnosy z dividend z finan.aktiv v RH vykázaných do Z/Z				
Výnosy z dividend z realizovatelných finančních aktiv				
Výnosy z dividend od přidružených a ovládaných osob				
Výnosy z poplatků a provizí	4 522	6 303	1 925	4 046
Poplatky a provize z operací s finan.nástroji pro zákazníky				
Poplatky a provize z obstarání emisí				
Poplatky a provize z obstarání finančních nástrojů				
Poplatky a provize za poradenskou činnost				
Poplatky a provize z clearing a vypořádání				
Poplatky a provize za obhospodařování hodnot				
Poplatky a provize za správu, úschovu a uložení hodnot				
Poplatky a provize z příslibů a záruk				
Poplatky a provize z platebního styku				
Poplatky a provize za strukturovaného financování				
Poplatky a provize ze sekuritizace				
Poplatky a provize z ostatních služeb	4 522	6 303	1 925	4 046
Náklady na poplatky a provize	-631	-640	-22	-30
Poplatky a provize na operace s finančními nástroji				
Poplatky a provize na obhospodařování hodnot				
Poplatky a provize na správu, úschovu a uložení hodnot				
Poplatky a provize na clearing a vypořádání	-5	-7	-1	-2
Poplatky a provize na sekuritizaci				
Poplatky a provize na ostatní služby	-626	-633	-21	-26
Realizované zisky/ztráty z finan.aktiv a závazků nevykáz. v RH do zisku/ztráty				
Zisk (ztráta) z realizovatelných finančních aktiv				
Zisk (ztráta) z úvěrů a jiných pohledávek				
Zisk (ztráta) z finančních investic držaných do splatnosti				
Zisk (ztráta) z finančních závazků v naběhlé hodnotě				
Zisk (ztráta) z ostatních závazků				
Zisk (ztráta) z finančních aktiv a závazků k obchodování				
Zisk (ztráta) z kapitálových nástrojů a úrokových derivátů				
Zisk (ztráta) z úrokových nástrojů (včetně úrok. derivátů)				
Zisk (ztráta) z měnových nástrojů (včetně měn. derivátů)				
Zisk (ztráta) z úvěrových nástrojů (včetně úvěr. derivátů)				
Zisk (ztráta) z komodit a komoditních derivátů				
Zisk (ztráta) z ostatních nástrojů včetně hybridních				
Zisk (ztráta) z finan. aktiv a závazků v RH vykázané do zisku/ztráty				
Kurzové rozdíly	-15	-24	-3	3
Zisk (ztráta) z odúčtování aktiv jiných než držaných k prodeji				
Ostatní provozní výnosy	94	136	40	40
Ostatní provozní náklady	-547	-944	-56	-177
Správní náklady	-40 245	-52 835	-14 022	-32 964
Náklady na zaměstnance	-26 084	-33 263	-7 933	-16 439
Mzdy a platy	-20 027	-24 670	-5 810	-11 961
Sociální a zdravotní pojištění	-5 826	-8 319	-2 017	-4 276
Penzijní a podobné výdaje				
Náklady na dočasně zaměstnané				
Odměny - vlastní kapitálové nástroje				
Ostatní náklady na zaměstnance	-230	-273	-106	-202
Ostatní správní náklady	-14 161	-19 573	-6 089	-16 525
Náklady na reklamu	-2 316	-2 024	-2 274	-7 088
Náklady na poradenství	-714	-1 370	-2	-336
Náklady na informační technologie	-1 696	-2 655	-271	-562
Náklady na outsourcing	-2 359	-3 165	-621	-1 638
Nájemné	-2 717	-3 619	-233	-481
Jiné správní náklady	-4 359	-6 740	-2 888	-6 420
Odписы pozemků, budov a zařízení	-4 520	-5 860	-1 380	-2 691
Odписы investic do nemovitosti	-1 537	-1 976	-455	-892
Odписы nehmotného majetku	-2 983	-3 884	-926	-1 800
Tvorba rezerv				
Ztráty ze znehodnocení	-1 823	-2 383	-640	-1 706
Ztráty ze znehodnocení finan.aktiv nevykázaných v RH do zisku/ztráty	-1 823	-2 383	-640	-1 706
Ztráty ze znehodnocení finančních aktiv v pořizovací ceně				
Ztráty ze znehodnocení realizovatelných finančních aktiv				
Ztráty ze znehodnocení úvěrů a jiných pohledávek	-1 823	-2 383	-640	-1 706
Ztráty ze znehodnocení finan.investic držaných do splatnosti				
Ztráty ze znehodnocení nefinančních aktiv				
Ztráty ze znehodnocení pozemků, budov a zařízení				
Ztráty ze znehodnocení z investic do nemovitosti				
Ztráty ze znehodnocení goodwillu				
Ztráty ze znehodnocení nehmotného majetku				
Ztráty ze znehodnocení účastí v přidr. a ovlá.d. os. a sp.podn.				
Ztráty ze znehodnocení ostatních nefinančních aktiv				
Negativní goodwill bezprostředně zahrnutý do výkazu zisku/ztráty				
Podíl na Z/Z přidr. a ovládaných osob a společných podniků				
Zisk nebo ztráta z neoběžných aktiv a vyřazených skupin		242		124
Zisk nebo ztráta z pokračujících činností před zdaněním	-46	2 980	2 715	2 050
Náklady na daň z příjmů	3 300	2 146		
Zisk nebo ztráta z pokračujících činností po zdanění	3 254	5 126	2 715	2 050
Zisk nebo ztráta z ukončených činností po zdanění				
Zisk nebo ztráta po zdanění	3 254	5 126	2 715	2 050

c)	Pohledávky podle selhání dlužníka	Hodnota před znehodnocením		Účetní hodnota (netto)	Opravné položky k jednotlivým pohledávkám	Opravné položky k portfoliu pohledávek jednotlivě bez znehodnocení	Opravné položky k portfoliu jednotlivě nevýznam. pohledávek	Kumulovaná ztráta z ocenění reálnou hodnotou
30.06.2008	Pohledávky z finančních činností celkem	5 162 416	5 157 246	5 170				
	Pohledávky za úvěrovými institucemi	43 912	43 912					
	Pohledávky za úvěrovými institucemi bez selhání	43 912	43 912					
	Standardní pohledávky za úvěrovými institucemi	43 912	43 912					
	Sledované pohledávky za úvěrovými institucemi							
	Pohledávky za úvěrovými institucemi se selháním							
	Nestandardní pohledávky za úvěrovými institucemi							
	Pochybné pohledávky za úvěrovými institucemi							
	Ztrátové pohledávky za úvěrovými institucemi							
	Pohledávky za jinými osobami než úvěr.institucemi	5 118 504	5 113 334	5 170				
	Pohledávky za j. osobami než úvěr.institucemi bez selhání	5 066 845	5 066 845					
	Standardní pohledávky za jinými osobami než úvěr.institucemi	5 039 552	5 039 552					
	Sledované pohledávky za jin. osobami než úvěr.institucemi	27 293	27 293					
	Pohledávky za jin. osobami než úvěr.institucemi se selháním	51 659	46 489	5 170				
	Nestandardní pohledávky za jin. osobami než úvěr.institucemi	29 951	29 014	937				
	Pochybné pohledávky za jinými osobami než úvěr.institucemi	6 408	6 146	261				
	Ztrátové pohledávky za jinými osobami než úvěr.institucemi	15 300	11 329	3 971				
31.03.2008	Pohledávky z finančních činností celkem	4 537 532	4 533 428	4 104				
	Pohledávky za úvěrovými institucemi	78 148	78 148					
	Pohledávky za úvěrovými institucemi bez selhání	78 148	78 148					
	Standardní pohledávky za úvěrovými institucemi	78 148	78 148					
	Sledované pohledávky za úvěrovými institucemi							
	Pohledávky za úvěrovými institucemi se selháním							
	Nestandardní pohledávky za úvěrovými institucemi							
	Pochybné pohledávky za úvěrovými institucemi							
	Ztrátové pohledávky za úvěrovými institucemi							
	Pohledávky za jinými osobami než úvěr.institucemi	4 459 384	4 455 280	4 104				
	Pohledávky za j. osobami než úvěr.institucemi bez selhání	4 421 944	4 421 944					
	Standardní pohledávky za jinými osobami než úvěr.institucemi	4 399 355	4 399 355					
	Sledované pohledávky za jin. osobami než úvěr.institucemi	22 589	22 589					
	Pohledávky za jin. osobami než úvěr.institucemi se selháním	37 440	33 336	4 104				
	Nestandardní pohledávky za jin. osobami než úvěr.institucemi	18 070	17 611	458				
	Pochybné pohledávky za jinými osobami než úvěr.institucemi	7 982	7 511	471				
	Ztrátové pohledávky za jinými osobami než úvěr.institucemi	11 388	8 213	3 175				
31.12.2007	Pohledávky z finančních činností celkem	4 242 454	4 238 990	3 464				
	Pohledávky za úvěrovými institucemi	152 575	152 575					
	Pohledávky za úvěrovými institucemi bez selhání	152 575	152 575					
	Standardní pohledávky za úvěrovými institucemi	152 575	152 575					
	Sledované pohledávky za úvěrovými institucemi							
	Pohledávky za úvěrovými institucemi se selháním							
	Nestandardní pohledávky za úvěrovými institucemi							
	Pochybné pohledávky za úvěrovými institucemi							
	Ztrátové pohledávky za úvěrovými institucemi							
	Pohledávky za jinými osobami než úvěr.institucemi	4 089 879	4 086 415	3 464				
	Pohledávky za j. osobami než úvěr.institucemi bez selhání	4 054 860	4 054 860					
	Standardní pohledávky za jinými osobami než úvěr.institucemi	4 035 812	4 035 812					
	Sledované pohledávky za jin. osobami než úvěr.institucemi	19 048	19 048					
	Pohledávky za jin. osobami než úvěr.institucemi se selháním	35 019	31 555	3 464				
	Nestandardní pohledávky za jin. osobami než úvěr.institucemi	9 626	9 506	120				
	Pochybné pohledávky za jinými osobami než úvěr.institucemi	14 112	13 340	772				
	Ztrátové pohledávky za jinými osobami než úvěr.institucemi	11 280	8 708	2 572				
30.09.2007	Pohledávky z finančních činností celkem	4 098 750	4 095 847	2 904				
	Pohledávky za úvěrovými institucemi	540 200	540 200					
	Pohledávky za úvěrovými institucemi bez selhání	540 200	540 200					
	Standardní pohledávky za úvěrovými institucemi	540 200	540 200					
	Sledované pohledávky za úvěrovými institucemi							
	Pohledávky za úvěrovými institucemi se selháním							
	Nestandardní pohledávky za úvěrovými institucemi							
	Pochybné pohledávky za úvěrovými institucemi							
	Ztrátové pohledávky za úvěrovými institucemi							
	Pohledávky za jinými osobami než úvěr.institucemi	3 558 550	3 555 647	2 904				
	Pohledávky za j. osobami než úvěr.institucemi bez selhání	3 524 909	3 524 909					
	Standardní pohledávky za jinými osobami než úvěr.institucemi	3 507 633	3 507 633					
	Sledované pohledávky za jin. osobami než úvěr.institucemi	17 277	17 277					
	Pohledávky za jin. osobami než úvěr.institucemi se selháním	33 641	30 737	2 904				
	Nestandardní pohledávky za jin. osobami než úvěr.institucemi	9 108	9 014	94				
	Pochybné pohledávky za jinými osobami než úvěr.institucemi	16 764	15 663	1 101				
	Ztrátové pohledávky za jinými osobami než úvěr.institucemi	7 769	6 060	1 709				

d)	Pohledávky podle znehodnocení	Hodnota před znehodnocením		Opravné položky	Kumulovaná ztráta z ocenění reálnou hodnotou	Účetní hodnota (netto)	
		Finanč. aktiva oceňovaná naběhlou hodnotou nebo pořiz. cenou	Finanční aktiva oceňovaná reálnou hodnotou	Finanč. aktiva oceňovaná naběhlou hodnotou nebo pořiz. cenou	Finanční aktiva oceňovaná reálnou hodnotou	Finanč. aktiva oceňovaná naběhlou hodnotou nebo pořiz. cenou	Finanční aktiva oceňovaná reálnou hodnotou
30.06.2008	Pohledávky bez znehodnocení	5 127 037		X	X	5 127 037	
	Pohledávky se znehodnocením	38 492		5 170			33 322
31.03.2008	Pohledávky bez znehodnocení	4 513 847		X	X	4 513 847	
	Pohledávky se znehodnocením	28 700		4 104			24 596
31.12.2007	Pohledávky bez znehodnocení	4 218 423		X	X	4 218 423	
	Pohledávky se znehodnocením	27 628		3 464			24 164
30.09.2007	Pohledávky bez znehodnocení	4 076 525		X	X	4 076 525	
	Pohledávky se znehodnocením	25 112		2 904			22 208

e)	Souhrnná výše restrukturalizovaných pohledávek	30.09.2007	31.12.2007	31.03.2008	30.06.2008
		0	0	0	584

f)	Reálné a jmenovité hodnoty derivátů	30.09.2007	31.12.2007	31.03.2008	30.06.2008
1.	deriváty sjednané za účelem zajišťování	0	0	0	0
2.	deriváty sjednané za účelem obchodování	0	0	0	0

g)	Poměrové ukazatele	30.09.2007	31.12.2007	31.03.2008	30.06.2008
1.	Kapitálová přiměřenost	18,36%	16,75%	20,63%	17,94%
2.	Rentabilita průměrných aktiv (ROAA)	0,1%	0,1%	0,2%	0,1%
3.	Rentabilita průměrného vlastního kapitálu (ROAE)	0,7%	0,9%	1,8%	0,7%
4.	Aktiva na jednoho zaměstnance	101 724	102 715	191 995	217 919
5.	Správní náklady na jednoho zaměstnance	1 309	1 258	2 337	2 747
6.	Čistý zisk na jednoho zaměstnance	106	122	452	171



## Plnění pravidel obezřetného podnikání

### 1. Údaje o kapitálu

a) Kapitál Wüstenrotu hypoteční banky tvoří splacený základní kapitál zapsaný v obchodním rejstříku ve výši 600 mil.Kč zvýšený o nerozdělený zisk a povinné rezervní fondy v celkové výši 5,1 mil.Kč a snížený o hodnotu nehmotného majetku ve výši 4,6 mil. Kč.

	30.09.2007	31.12.2007	31.03.2008	30.06.2008
b) Souhrnná výše původního kapitálu (tier 1)	596 126	594 707	600 529	600 736
Splacený základní kapitál zapsaný v obchodním rejstříku	600 000	600 000	600 000	600 000
Rezervní fondy a nerozdělený zisk	0	0	5 126	5 126
Neuhrazená ztráta z předchozích období	0	0	0	0
Ztráta za běžné účetní období	0	0	0	0
Nehmotný majetek jiný než goodwill	-3 874	-5 293	-4 597	-4 390
c) Souhrnná výše dodatkového kapitálu (tier 2)	0	0	0	0
d) Souhrnná výše kapitálu na krytí tržního rizika (tier 3)	0	0	0	0
e) Souhrnná výše odečitatelných položek	0	0	0	0
f) Souhrnná výše kapitálu po zohlednění odečitatelných položek a stanovených limitů pro dodatkový kapitál	596 126	594 707	600 529	600 736

### 2. Údaje o kapitálových požadavcích

a) **Souhrnná informace o přístupu banky k posuzování dostatečnosti vnitřně stanoveného kapitálu**

1. Délka plánovacího období VSK (v měsících): strategické plánování – 36, operativní plánování – 3

2. Hlavní podstupovaná rizika a významné další vlivy (vnitřní, vnější) na celkový rizikový profil:

- tzv. rizika Pilíře 1, tj. riziko úvěrové, tržní a operační,
- tzv. rizika Pilíře 2, tj. například úrokové riziko investičního portfolia, riziko likvidity, riziko reputační a riziko strategické,
- ostatní vnitřní nebo vnější rizika

3. Vymezení kapitálových zdrojů ke krytí rizik: shoduje se s vymezením složek kapitálu ve vyhlášce 123/2007

4. Akceptovaná míra rizik: tzv. kvóta rizikové únosnosti, která stanoví potenciál ke krytí rizik v poměru k rizikové potřebě kapitálu (limit 125% je dodržen)

5. Metodika výpočtu: modely VAR na hladině 99% a expertní analýzy, odhady a scénáře.

6. Hlavní číselné výstupy SVSK: čtvrtletně předkládány představenstvu a akcionáři ve „Zprávě o rizicích“

b) **Výše kapitálových požadavků**

	30.09.2007	31.12.2007	31.03.2008	30.06.2008
<b>Kapitálové požadavky celkem</b>	<b>259 734</b>	<b>284 002</b>	<b>232 827</b>	<b>267 952</b>
1. Kap. pož. k úvěrovému riziku celkem	0	0	227 213	260 631
1.1. Kap. pož. k úvěr. riziku při STA celkem	0	0	227 213	260 631
Kap. pož. při STA k expoz. vůči centr. vládám a bankám	0	0	0	0
Kap. pož. při STA k expoz. vůči reg. vládám a míst. orgánům	0	0	0	0
Kap. pož. při STA k expoz. vůči org. veřejného sektoru a ost.	0	0	0	0
Kap. pož. při STA k expoz. vůči mezinárodním rozvoj. bankám	0	0	0	0
Kap. pož. při STA k expoz. vůči mezinárodním organizacím	0	0	0	0
Kap. pož. při STA k expoz. vůči institucím	0	0	3 126	1 756
Kap. pož. při STA k podnikovým expoz.	0	0	15 033	17 792
Kap. pož. při STA k retailovým expoz.	0	0	164 653	189 977
Kap. pož. při STA k expoz. zajištěným nemovitostmi	0	0	40 087	45 439
Kap. pož. při STA k expoz. po splatnosti	0	0	3 549	5 051
Kap. pož. při STA k regulatorně vysoce rizikovým expoz.	0	0	0	0
Kap. pož. při STA k expoz. v krytých dluhopisech	0	0	0	0
Kap. pož. při STA ke krátkod. expoz. vůči inst. a podn. expoz.	0	0	0	0
Kap. pož. při STA k expoz. vůči fondům kolekt. investování	0	0	0	0
Kap. pož. při STA k ostatním expoz.	0	0	765	616
1.2. Kap. pož. k úvěr. riziku při IRB celkem	0	0	0	0
2. Kap. pož. k vypořádacímu riziku	0	0	0	0
3. Kap. pož. k pozičnímu, měnovému a komoditnímu riziku celkem	0	0	0	0
4. Kap. pož. k operačnímu riziku celkem	0	0	5 614	7 321
5. Kap. pož. k riziku angažovanosti obch. portfolia	0	0	0	0
6. Kap. pož. k ostatním a přechodným rizikům	0	0	0	0
7. Kap. pož. k úvěrovému riziku podle BASEL1	259 734	284 002	0	0

# Příloha č.1

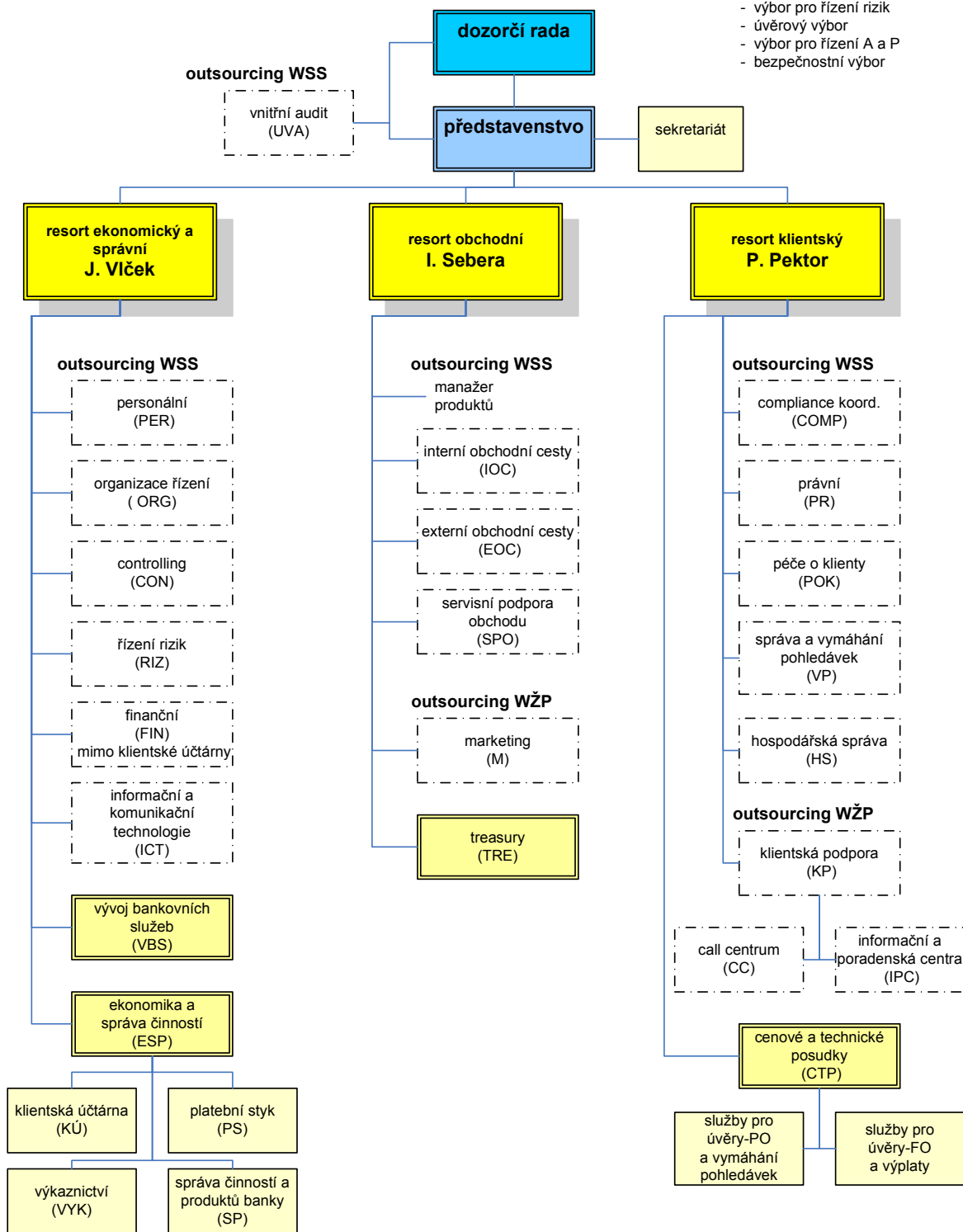
## Organizační schéma WHB

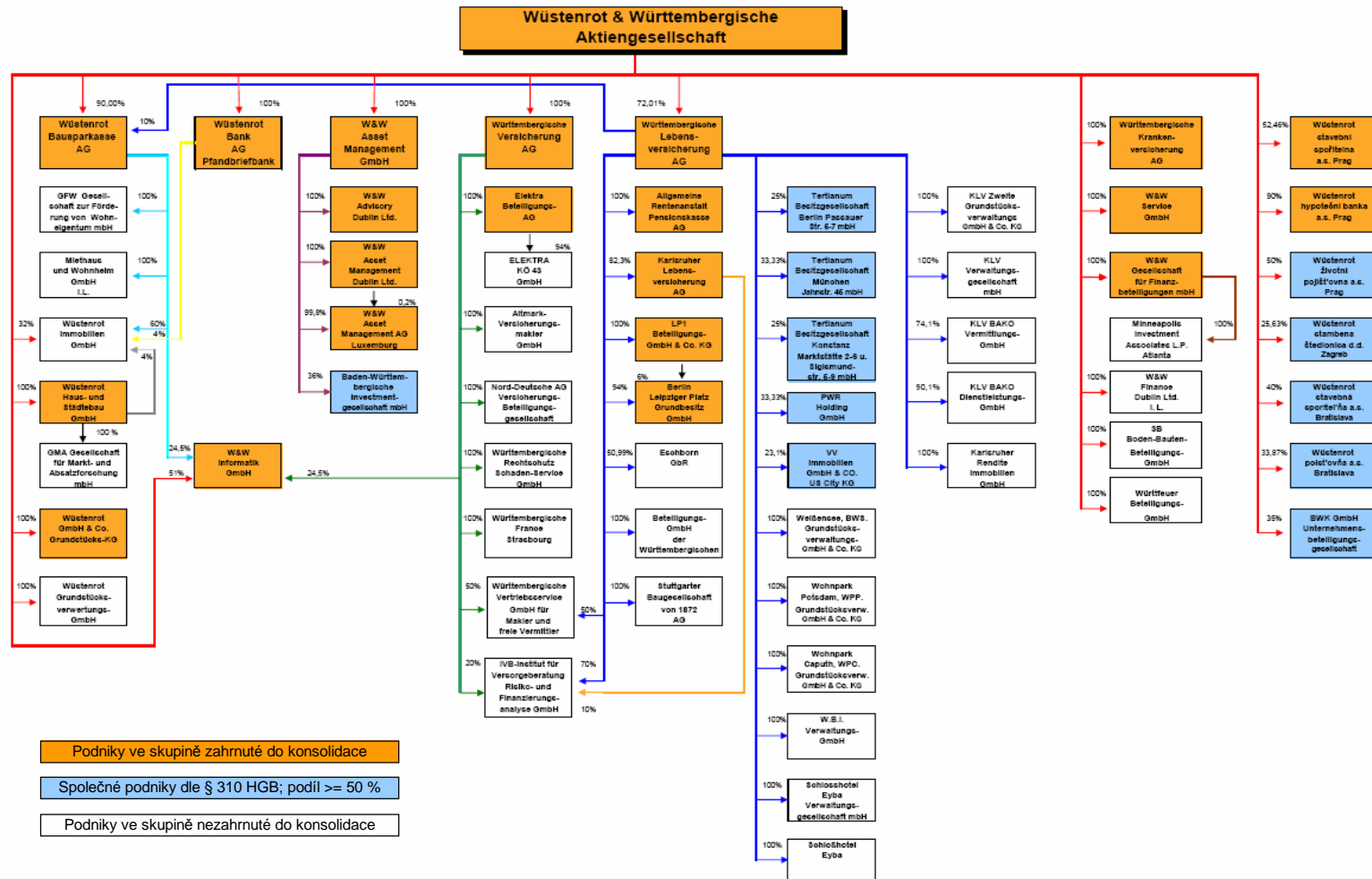
platné od 25. 6. 2008

### Poradní orgány představenstva:

(jejich činnost je společná pro všechny společnosti Wüstenrot)

- výbor pro řízení rizik
- úvěrový výbor
- výbor pro řízení A a P
- bezpečnostní výbor





- Podniky ve skupině zahrnuté do konsolidace
- Společné podniky dle § 310 HGB; podíl >= 50 %
- Podniky ve skupině nezahrnuté do konsolidace