

**Uveřejňování Informací podle vyhlášky č. 123/2007 Sb.**  
Informace k 31.12.2011 zveřejněné dne:

27.4.2012

**1. Údaje o povinné osobě**

a) **obchodní firma** **Wüstenrot – stavební spořitelna a. s.**  
právní forma akciová společnost  
adresa sídla Na Hřebenech II 1718/8, 140 23 Praha 4  
identifikační číslo 47115289

b) **datum zápisu do OR** 28.9.1992  
změny v OR

datum zápisu změny	účel změny
30.12.2011	ukončení členství v dozorčí radě k 30.11.2011

c) **základní kapitál zapsaný v OR** 1 070 364 160

d) **splacený základní kapitál** 100% splacený kapitál ve výši 1 070 364 160 Kč, zapsaný v OR 1.7.2009

e) **akcie** 5 549 ks kmenových akcií na jméno ve jmenovité hodnotě 123 200 Kč v zaknihované podobě  
5 549 ks kmenových akcií na jméno ve jmenovité hodnotě 24 640 Kč v zaknihované podobě  
1 000 ks kmenových akcií na jméno ve jmenovité hodnotě 250 000 Kč akcie v zaknihované podobě

f) banka nenabyla vlastní akcie, zatímni listy ani jiné cenné papíry, s nimiž je spojeno právo na jejich výměnu za akcie

g) **od posledního zveřejnění banka nezvýšila základní kapitál**

h) **Organizační struktura banky - viz příloha č.1**

- počet organizačních jednotek banky 1= centrála banky  
- průměrný přepočtený počet zaměstnanců 269

i) **údaje o členech dozorčí rady, členech představenstva a členech vrcholného vedení dozorčí rada**

**Dr. Alexander Erdland**

vzdělání a praxe v oboru:

předseda dozorčí rady od 10. 3. 2006  
VŠ – obor ekonomie a právo, od roku 1980 činný v oboru bankovníctví, zejména jako člen statutárních orgánů finančních institucí:  
1984 – 1986 Volksbank eG, Elmshorn – člen představenstva  
1986 – 1987 Genossenschaftliche Zentralbank in Saarbrücken – člen představenstva  
1987 – 1989 Genossenschaftliche Zentralbank in Hannover – člen představenstva  
1990 – 1998 DG BANK, Deutsche Genossenschaftsbank AG, Frankfurt am Main – člen  
1999 – 2006 Bausparkasse Schwäbisch Hall AG, Schwäbisch Hall – předseda představenstva  
2006 – Wüstenrot & Württembergische AG, Stuttgart – předseda představenstva

*Členství v orgánech jiných právnických osob:*

předseda představenstva Wüstenrot & Württembergische AG, Stuttgart  
předseda dozorčí rady Wüstenrot Bausparkasse AG, Ludwigsburg  
předseda dozorčí rady Württembergische Versicherung AG, Stuttgart  
předseda dozorčí rady Württembergische Lebensversicherung AG, Stuttgart  
předseda dozorčí rady Wüstenrot Bank AG Pfandbriefbank, Ludwigsburg  
předseda dozorčí rady Wüstenrot hypoteční banka a.s., Praha  
předseda dozorčí rady Württembergische Krankenversicherung AG, Stuttgart  
předseda dozorčí rady Wüstenrot Wohnungswirtschaft reg. Gen. m. b. H., Salzburg  
předseda dozorčí rady Wüstenrot, životní pojišťovna, a.s.  
předseda dozorčí rady Wüstenrot pojišťovna a.s.

**Matthias Lechner**

vzdělání a praxe v oboru:

člen od 26. 4. 2007  
VŠ – obor bankovní specialista, od roku 1999 činný v oboru bankovníctví  
1999 – 2000 Leonberger Bausparkasse AG – člen představenstva  
2001 – 2006 Wüstenrot Bausparkasse AG – člen představenstva  
2006 – Wüstenrot Bausparkasse AG – předseda představenstva  
2010 - Wüstenrot Bank AG Pfandbriefbank - předseda představenstva

*Členství v orgánech jiných právnických osob:*

předseda představenstva Wüstenrot Bank AG Pfandbriefbank  
předseda dozorčí rady Wüstenrot Haus- und Städtebau GmbH, Ludwigsburg  
člen dozorčí rady Wüstenrot hypoteční banka a.s., Praha  
člen dozorčí rady W&W Informatik GmbH, Ludwigsburg  
Člen dozorčí rady W&W Asset Management GmbH, Ludwigsburg  
člen dozorčí rady Quelle Bauspar AG (od 06.10.2009)

**Dr. Jan Martin Wicke**

vzdělání a praxe v oboru:

místopředseda dozorčí rady od 16. 7. 2009

VŠ, od roku 1997 činný v oboru pojišťovnictví

2007 – Wüstenrot &amp; Württembergische AG, Stuttgart – člen představenstva

***Členství v orgánech jiných právnických osob:***

člen představenstva Wüstenrot &amp; Württembergische AG, Stuttgart

místopředseda dozorčí rady Wüstenrot pojišťovna a.s.

místopředseda dozorčí rady Wüstenrot životní pojišťovna a.s.

místopředseda dozorčí rady Wüstenrot hypoteční banka a.s.

člen dozorčí rady Württembergische Lebensversicherung AG, Stuttgart

člen dozorčí rady Württembergische Versicherung AG, Stuttgart

člen dozorčí rady Wüstenrot Bausparkasse AG, Ludwigsburg

člen dozorčí rady Wüstenrot Bank AG Pfandbriefbank, Ludwigsburg

předseda dozorčí rady V-Bank AG, Mnichov

předseda dozorčí rady W&amp;W Asset Management GmbH, Ludwigsburg

**Ing. Vít Vaniček**

vzdělání a praxe v oboru:

člen od 13. 12. 2008

VŠ, činný v oblasti družstevnictví

***Členství v orgánech jiných právnických osob:***

předseda představenstva SBD Praha 5

předseda představenstva Svazu českých a moravských bytových družstev, Praha

společník a jednatel PORST s. r. o., Praha

**Mag. Werner Wabscheg**

vzdělání a praxe v oboru:

člen od 26.7. 2007

studium na univerzitě ve Vídni, obor: obchodní vědy

od r. 1990 odpovědný za controlling a matematiku stavebního spoření ve společnosti

Bausparkasse Wüstenrot AG

***Členství v orgánech jiných právnických osob:***

Bausparkasse Wüstenrot Rakousko, prokurista, od r. 2000

WVD-Leasing GmbH, Rakousko, jednatel od r. 2001

Wüstenrot stambena štedionica d.d., Chorvatsko, člen DR od r. 2003

**Dr. Susanne Riess-Passer**

vzdělání a praxe v oboru:

místopředseda dozorčí rady od 9.12.2009

1979 - 1984 studium práv na univerzitě v Salzburku

2000 - 2003 vícekancléřka a spolková ministryně pro veřejné záležitosti a sport

2004 - generální ředitelka Bausparkasse Wüstenrot AG, Salzburg

***Členství v orgánech jiných právnických osob:***

předsedkyně představenstva Bausparkasse Wüstenrot AG, Salzburg

předsedkyně představenstva BWA Beteiligungs- und Verwaltungs-Aktiengesellschaft

členka DR Wüstenrot Versicherung-Aktiengesellschaft

členka DR IHAG Zürich AG

členka DR BAWAG Holding GmbH

Poradní člen představenstva SIGNA Holding GmbH

**Ing. Jana Lindauerová**

vzdělání:

praxe v oboru:

člen za zaměstnance od 8. 3. 2007

VŠ

od roku 1994 ve WSS

**Mgr. Pavel Kousal**

vzdělání:

praxe v oboru:

člen za zaměstnance od 8. 3. 2007

VŠ

od roku 1997 ve WSS

**Ing. Tomáš Marek**

vzdělání:

praxe v oboru:

člen za zaměstnance od 10.11. 2009

ČZU Praha

2002 - 2007 Wüstenrot hypoteční banka a.s.

2008 Wüstenrot-stavební spořitelna, a.s.

**Představenstvo****Pavel Vaněk**

vzdělání:

praxe v oboru:

člen představenstva od 21.10. 2008, předseda od 17.12. 2008

vyšší odborné

od r. 1992 činný v pojišťovnictví, v letech 1997- 2007 ve funkci člena představenstva Uniqa pojišťovny a.s.

***Členství v orgánech jiných právnických osob:***

předseda představenstva Wüstenrot hypoteční banka a.s.

předseda představenstva Wüstenrot pojišťovna a.s.

předseda představenstva Wüstenrot, životní pojišťovna, a.s.

**Lars Kohler**

vzdělání:

praxe v oboru:

člen představenstva od 1.1. 2009

Univerzita (LMU) Mnichov, obor podnikové hospodářství

1998 - 2007 ved. controllingu a řízení rizik Wüstenrot &amp; Württembergische AG

2007 vedoucí oddělení matematiky stavebního spoření, poradenství v rámci restrukturalizace pojišťovnické skupiny koncernu, zavedení koncernového systému pro řízení rizik (bankovníctví i pojišťovnictví), realizace akvizičních projektů (stavební spoření, a pojištění)

***Členství v orgánech jiných společností:***

člen představenstva Wüstenrot hypoteční banka a.s.

člen představenstva Wüstenrot pojišťovna a.s.

člen představenstva Wüstenrot, životní pojišťovna, a.s.

jednatel Wüstenrot Verwaltungs- und Dienstleistungen GmbH,

**JUDr. Pavel Pektor**  
vzdělání:  
praxe v oboru:

člen představenstva od 11. 8. 2009 - 30.11.2011  
VŠ – obor práva  
od 1992 ve WSS

*Členství v orgánech jiných právnických osob:*  
člen prezidia Asociace českých stavebních spořitelů  
jednatel Wüstenrot service s.r.o.

## **Vedoucí zaměstnanci**

### **Jméno a příjmení**

PhDr. Miroslava Bartošová

JUDr. Olga Polánecká

Ing. Jiří Barták

Ing. Miloslav Šlapal

Ing. Jan Fořt

Ing. Jana Lindauerová

Mgr. Petr Kratochvíl

Ing. Renata Netopilová

Ing. Zdeněk Nevole

Ing. Jiří Vránek

Ing. Markéta Zusková

Ing. Eva Király-Tomanová

JUDr. Ing. Zuzana Kašparová

Ing. Hladíková Martina

Ing. Doležal Martin

Mgr. Vladislav Vachata

### **Funkce/vzdělání a praxe v oboru**

vedoucí personálního úseku od 1.2.1995

VŠ, praxe v oboru

vedoucí úseku péče o klienty od 1.8.2004

VŠ, praxe ve finančnictví

vedoucí úseku ICT od 1.1.2009

VŠ, praxe ve finančnictví

vedoucí úseku vnitřní audit od 1.11.2001

VŠ, praxe ve finančnictví

vedoucí finančního úseku od 1.7.2010

VŠ, praxe 2006-2010 LBBW Bank CZ a.s., 2003-2006 Ernst & Young CZ

vedoucí úseku hospodářská správa od 1.1.2010

VŠ, od 1994 ve WSS

vedoucí právního úseku od 1.3.2009

VŠ, praxe ve finančnictví

vedoucí úseku správa a vymáhání pohledávek od 1.9.2001

VŠ, od 1993 ve WSS

vedoucí úseku správa a ekonomika obchodu od 1.1.2005

VŠ, od 1998 ve WSS

vedoucí úseku controlling od 1.4.2003

VŠ, od 2001 ve WSS

vedoucí úseku interní obchodní cesty od 1.10.2010

VŠ, od 1998 ve WSS

vedoucí úseku externí obchodní cesty od 18.1.2010

VŠE obor finance a úvěr, ve WSS od r.2010

vedoucí úseku compliance od 1.1.2011

VŠ, od 2005 ve WSS

vedoucí úseku podpora obchodu od 1.4.2011

VŠ, od 1998 ve WSS

vedoucí úseku řízení rizik od 1.1.2010

VŠ, od 2002 ve WSS

vedoucí úseku přímé obchodní cesty od 1.6.2011

VŠ, praxe v bankovním sektoru, 2005-2008 Citibank / Citibank Europe, Retail Banking Head,  
2008-2011 Union Partners Centrála, Finconet Brokers

**souhrnná výše úvěrů poskytnutých povinnou osobou členům dozorčí rady, členům představenstva a vrcholného vedení**

2 332 tis.Kč

**souhrnná výše záruk vydaných povinnou osobou za členy dozorčí rady, členy představenstva a členy vrcholného vedení**

0 Kč

## 2. Údaje o složení akcionářů

### Akcionáři s kvalifikovanou účastí

obchodní firma	<b>Wüstenrot &amp; Württembergische AG</b>	
právní forma	akciová společnost	
sídlo	Gutenbergstraße 30, D-70176 Stuttgart, SRN	
podíl na hlasovacích právech		55,92%
obchodní firma	<b>Bausparkasse Wüstenrot AG</b>	
právní forma	akciová společnost	
sídlo	Alpenstraße 70, A-5033 Salzburg, Rakouská republika	
podíl na hlasovacích právech		43,50%

## 3. Údaje o struktuře konsolidačního celku, jehož je povinná osoba součástí

### a) informace o osobách, které jsou ve vztahu k povinné osobě ovládajícími osobami, popřípadě většinovým společníkem

Obchodní firma:	<b>Wüstenrot &amp; Württembergische AG</b>	
Právní forma:	akciová společnost	
Adresa sídla:	Gutenbergstraße 30, D-70176 Stuttgart, SRN	
Přímý podíl na základním kapitálu banky:		55,92%
Přímý podíl na hlasovacích právech banky:		55,92%
Jiný způsob ovládnání:		ne
Souhrnná výše pohledávek banky:		0 Kč
Souhrnná výše závazků banky:		0 Kč
Souhrnná výše cenných papírů emitovaných těmito osobami v aktivech banky:		0 Kč
Souhrnná výše závazků banky z těchto cenných papírů:		0 Kč
Souhrnná výše bankou vydaných záruk za těmito osobami:		0 Kč
Souhrnná výše bankou přijatých záruk od takových osob:		0 Kč

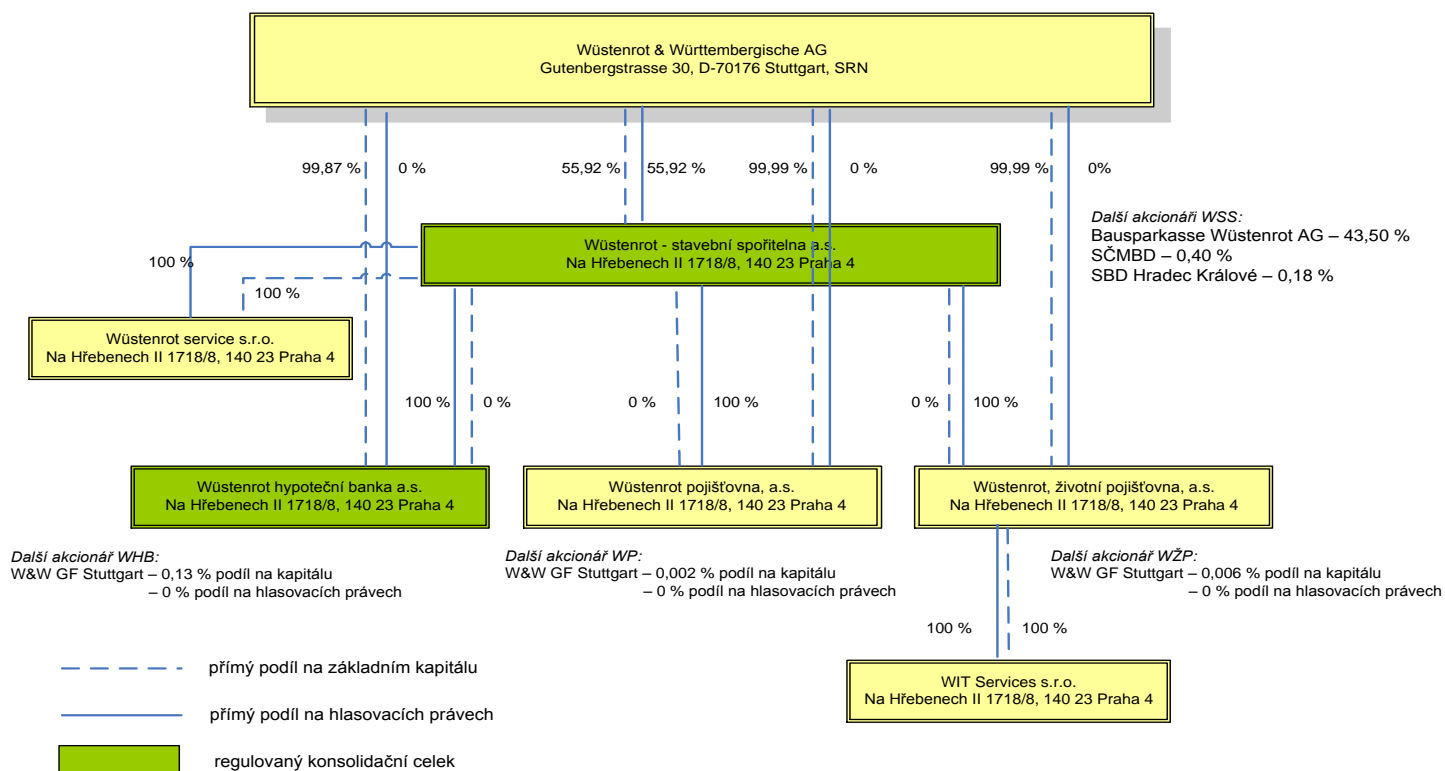
### b) informace o osobách, které jsou ve vztahu k povinné osobě ovládanými osobami, popřípadě v nichž je povinná osoba většinovým společníkem

Obchodní firma:	▲ <b>Wüstenrot service s.r.o.</b> ▲	
Právní forma:	společnost s ručením omezeným	
Adresa sídla:	Praha 4, Na Hřebenech II 1718/8, PSČ 140 23	
Přímý podíl na základním kapitálu:		100%
Přímý podíl na hlasovacích právech:		100%
Jiný způsob ovládnání:		ne
Výše a pořizovací cena obchodního podílu nabytého k takové osobě:		996 tis. Kč
Souhrnná výše pohledávek:		0 Kč
Souhrnná výše závazků:		0 Kč
Souhrnná výše cenných papírů emitovaných těmito osobami v aktivech banky:		0 Kč
Souhrnná výše závazků banky z těchto cenných papírů:		0 Kč
Souhrnná výše bankou vydaných záruk za těmito osobami:		0 Kč
Souhrnná výše bankou přijatých záruk od takových osob:		0 Kč
Obchodní firma:	<b>Wüstenrot hypoteční banka a.s.</b>	
Právní forma:	akciová společnost	
Adresa sídla:	Praha 4, Na Hřebenech II 1718/8, PSČ 140 23	
Přímý podíl na základním kapitálu:		0%
Nepřímý podíl na základním kapitálu:		0%
Přímý podíl na hlasovacích právech:		100%
Jiný způsob ovládnání:		ne
Počet akcií:		0
Jmenovitá hodnota akcií:		0 Kč
Pořizovací cena akcií:		0 Kč
Souhrnná výše pohledávek banky:		1 992 991 tis. Kč
Souhrnná výše závazků banky:		0 Kč
Souhrnná výše cenných papírů emitovaných těmito osobami v aktivech banky:		408 453 tis. Kč
Souhrnná výše závazků banky z těchto cenných papírů:		0 Kč
Souhrnná výše bankou vydaných záruk za těmito osobami:		0 Kč
Souhrnná výše bankou přijatých záruk od takových osob:		0 Kč

<b>Obchodní firma:</b>	<b>Wüstenrot, životní pojišťovna, a.s.</b>	
<i>Právní forma:</i>	akciová společnost	
<i>Adresa sídla:</i>	Praha 4, Na Hřebenech II 1718/8, PSČ 140 23	
<i>Přímý podíl na základním kapitálu banky:</i>		0%
<i>Nepřímý podíl na základním kapitálu banky:</i>		0%
<i>Přímý podíl na hlasovacích právech banky:</i>		74,00%
<i>Jiný způsob ovládnání:</i>		ne
<i>Počet akcií:</i>		0
<i>Jmenovitá hodnota akcií:</i>		0 Kč
<i>Pořizovací cena akcií:</i>		0 Kč
<i>Souhrnná výše pohledávek banky:</i>		11 049 tis.Kč
<i>Souhrnná výše závazků banky:</i>		105 175 tis.Kč
<i>Souhrnná výše cenných papírů emitovaných těmito osobami v aktivech banky:</i>		0 Kč
<i>Souhrnná výše závazků banky z těchto cenných papírů:</i>		105 175 tis.Kč
<i>Souhrnná výše bankou vydaných záruk za těmito osobami:</i>		0 Kč
<i>Souhrnná výše bankou přijatých záruk od takových osob:</i>		0 Kč

<b>Obchodní firma:</b>	<b>Wüstenrot pojišťovna a.s.</b>	
<i>Právní forma:</i>	akciová společnost	
<i>Adresa sídla:</i>	Praha 4, Na Hřebenech II 1718/8, PSČ 140 23	
<i>Přímý podíl na základním kapitálu banky:</i>		0%
<i>Nepřímý podíl na základním kapitálu banky:</i>		0%
<i>Přímý podíl na hlasovacích právech banky:</i>		74,00%
<i>Jiný způsob ovládnání:</i>		ne
<i>Počet akcií:</i>		0
<i>Jmenovitá hodnota akcií:</i>		0 Kč
<i>Pořizovací cena akcií:</i>		0 Kč
<i>Souhrnná výše pohledávek banky:</i>		14 421 tis.Kč
<i>Souhrnná výše závazků banky:</i>		0 Kč
<i>Souhrnná výše cenných papírů emitovaných těmito osobami v aktivech banky:</i>		0 Kč
<i>Souhrnná výše závazků banky z těchto cenných papírů:</i>		0 Kč
<i>Souhrnná výše bankou vydaných záruk za těmito osobami:</i>		0 Kč
<i>Souhrnná výše bankou přijatých záruk od takových osob:</i>		0 Kč

Grafické znázornění konsolidačního celku, nad nímž ČNB vykonává dohled na konsolidovaném základě a jehož členem je povinná osoba  
(k 31. 12. 2011)



## 4. Informace o činnostech banky

### a) předmět podnikání zapsaný v obchodním rejstříku:

Výkon činností uvedených v zákoně o stavebním spoření v § 1 písmena

- a) Přijímání vkladů od účastníků stavebního spoření v rozsahu  
- přijímání vkladů v české měně od účastníků stavebního spoření
- b) Poskytování úvěrů účastníkům stavebního spoření v rozsahu  
- poskytování úvěrů v české měně účastníkům stavebního spoření
- c) Poskytování příspěvku fyzickým osobám účastníkům stavebního spoření v rozsahu  
- poskytování příspěvku v české měně fyzickým osobám účastníkům stavebního spoření

Výkon činností uvedených v zákoně o stavebním spoření v § 9 odst. 1 písmena

- a) Poskytování úvěrů osobám, jejichž výrobky a poskytované služby jsou určeny pro uspokojování bytových potřeb v rozsahu  
- poskytování úvěrů v české měně osobám, jejichž výrobky a poskytované služby jsou určeny pro uspokojování bytových potřeb
- b) Přijímání vkladů od bank, zahraničních bank, poboček zahraničních bank, finančních institucí, zahraničních finančních institucí a poboček zahraničních finančních institucí v rozsahu  
- přijímání vkladů v české měně od bank, zahraničních bank, poboček zahraničních bank, finančních institucí, zahraničních finančních institucí a poboček zahraničních finančních institucí
- c) Poskytování záruk za úvěry ze stavebního spoření, za úvěry poskytnuté podle § 5 odst. 5 zákona o stavebním spoření a za úvěry uvedené v § 9 odst. 1 písm. a) zákona o stavebním spoření v rozsahu  
- poskytování záruk v české měně za úvěry ze stavebního spoření, za úvěry poskytnuté podle § 5 odst. 5 zákona o stavebním spoření a za úvěry uvedené v § 9 odst. 1 písm. a) zákona o stavebním spoření
- d) Obchodování na vlastní účet s hypotečními zástavními listy a s obdobnými produkty vydávanými členskými státy Organizace pro hospodářskou spolupráci a rozvoj v rozsahu  
- obchodování na vlastní účet s hypotečními zástavními listy denominovanými v české měně
- e) Obchodování na vlastní účet s dluhopisy vydávanými Českou republikou, s dluhopisy, za které převzala Česká republika záruku, a s dluhopisy vydávanými Českou národní bankou v rozsahu
- f) Obchodování na vlastní účet s dluhopisy vydávanými členskými státy Organizace pro hospodářskou spolupráci a rozvoj, centrálními bankami, finančními institucemi těchto států a bankami se sídlem v těchto státech, jakož i s dluhopisy, za které tyto státy převzaly záruku, a s dluhopisy vydávanými Evropskou investiční bankou, Nordic Investment Bank a Evropskou centrální bankou v rozsahu
- g) Provádění platebního styku a jeho zúčtování v souvislosti s činností stavební spořitelny v rozsahu  
- provádění platebního styku a jeho zúčtování v tuzemsku v souvislosti s činností stavební spořitelny
- h) Poskytování bankovních informací
- i) Výkon finančního makléřství
- j) Uzavírat obchody sloužící k zajištění proti měnovému a úrokovému riziku

### b) přehled činností skutečně vykonávaných

viz. výše uvedené body a), b), c) dle § 1 a výše uvedené body a), d), e), f), g), h), i), j) dle § 9

### c) činnosti, jejichž vykonávání nebo poskytování bylo ČNB omezeno nebo vyloučeno

Banka nemá žádné činnosti jejichž vykonávání nebo poskytování je omezeno nebo vyloučeno.

Na základě rozhodnutí ČNB ze dne 17. října 2007 byla licence banky dále rozšířena o povolení k výkonu činností uvedených v zákoně o stavebním spoření v § 9 odst. 1 pod písmeny d) a f) v cizí měně a pod písm. i) k uzavírání obchodů sloužících k zajištění proti měnovému a úrokovému riziku.

## 5. Údaje o finanční situaci povinné osoby

## a) Rozvaha banky

Aktiva	31.12.2011			30.9.2011			30.6.2011			31.3.2011		
	Údaj nekompenzovaný o opravné položky a oprávky	Opravné položky a oprávky	Údaj kompenzovaný o opravné položky a oprávky	Údaj nekompenzova ný o opravné položky a oprávky	Opravné položky a oprávky	Údaj kompenzovaný o opravné položky a oprávky	Údaj nekompenzova ný o opravné položky a oprávky	Opravné položky a oprávky	Údaj kompenzovaný o opravné položky a oprávky	Údaj nekompenzovaný o opravné položky a oprávky	Opravné položky a oprávky	Údaj kompenzovaný o opravné položky a oprávky
	Všechny měny			Všechny měny			Všechny měny			Všechny měny		
	Rezidenti a nerezidenti celkem			Rezidenti a nerezidenti celkem			Rezidenti a nerezidenti celkem			Rezidenti a nerezidenti celkem		
Aktiva celkem	40 569 164	720 286	39 848 878	39 071 720	715 609	38 356 110	38 887 772	687 007	38 200 765	38 622 893	661 179	37 961 714
Pokladní hotovost a pohledávky vůči centrálním bankám	450 723		450 723	438 844		438 844	200 806		200 806	438 070		438 070
Pokladní hotovost	338		338	389	x	389	324	x	324	275	x	275
Pohledávky vůči centrálním bankám	450 385		450 385	438 455		438 455	200 482		200 482	437 795		437 795
Finanční aktiva k obchodování	0			0	x		0	x			x	
Deriváty k obchodování s kladnou reálnou hodnotou	0			0	x		0	x			x	
Kapitálové nástroje k obchodování	0			0	x		0	x			x	
Dluhové cenné papíry k obchodování	0			0	x		0	x			x	
Pohledávky k obchodování	0			0	x		0	x			x	
Pohledávky k obchodování vůči úvěrovým institucím	0			0	x		0	x			x	
Pohledávky k obchodování vůči j. osobám než úvěr. institucím	0			0	x		0	x			x	
Ostatní pohledávky k obchod. sektorové nečleněné	0			0	x		0	x			x	
Finanční aktiva v reálné hodnotě vykaz. do zisku nebo ztráty	0			0	x		0	x			x	
Kapitálové nástroje v reálné hodnotě vykazované do zisku/ztráty	0			0	x		0	x			x	
Dluhové cenné papíry v reálné hodnotě vykazované do zisku/ztráty	0			0	x		0	x			x	
Pohledávky v reálné hodnotě vykazované do zisku nebo ztráty	0			0	x		0	x			x	
Pohledávky v reálné hodnotě vykazované do Z/Z vůči úvěr. inst.	0			0	x		0	x			x	
Pohledávky v RH vykazované do Z/Z vůči j.osobám než úvěr.inst.	0			0	x		0	x			x	
Ostatní pohledávky v RH vykazované do Z/Z sektorové nečleněné	0			0	x		0	x			x	
Realizovatelná finanční aktiva	0			0			0					
Kapitálové nástroje realizovatelné	0			0			0					
Dluhové cenné papíry realizovatelné	0			0	x		0	x			x	
Pohledávky realizovatelné	0			0	x		0	x			x	
Pohledávky realizovatelné vůči úvěrovým institucím	0			0	x		0	x			x	
Pohledávky realizovatelné vůči j.osobám než úvěr.institucím	0			0	x		0	x			x	
Ostatní pohledávky realizovatelné sektorové nečleněné	0			0	x		0	x			x	
Úvěry a jiné pohledávky	35 342 147	394 085	34 948 062	33 739 049	418 689	33 320 360	33 899 754	397 787	33 501 968	32 965 887	384 424	32 581 463
Dluhové cenné papíry neobchodovatelné	0			0			0			0		
Pohledávky	35 342 147	394 085	34 948 062	33 739 049	418 689	33 320 360	33 899 754	397 787	33 501 968	32 965 887	384 424	32 581 463
Pohledávky vůči úvěrovým institucím	2 065 802		2 065 802	616 734		616 734	1 004 190		1 004 190	414 500		414 500
Pohledávky vůči osobám jiným než úvěrovým institucím	33 213 934	367 928	32 846 006	33 041 470	396 643	32 644 827	32 822 495	375 741	32 446 754	32 492 197	362 379	32 129 818
Ostatní pohledávky sektorové nečleněné	62 411	26 157	36 254	80 845	22 046	58 799	73 070	22 046	51 024	59 191	22 046	37 145
Finanční investice držené do splatnosti	3 495 754		3 495 754	3 941 791		3 941 791	3 904 501		3 904 501	3 934 440		3 934 440
Dluhové cenné papíry držené do splatnosti	3 495 754		3 495 754	3 941 791		3 941 791	3 904 501		3 904 501	3 934 440		3 934 440
Pohledávky držené do splatnosti	0			0			0			0		
Pohledávky držené do splatnosti vůči úvěrovým institucím	0			0			0			0		
Pohledávky držené do splatnosti vůči j.osobám než úvěr.inst.	0			0			0			0		
Ostatní pohledávky držené do splatnosti sektorové nečleněné	0			0			0			0		
Zajišťovací deriváty s kladnou reálnou hodnotou	0			0	x		0	x			x	
Zajišť. deriváty s kladnou RH - zajištění reálné hodnoty	0			0	x		0	x			x	
Zajišť. deriváty s kladnou RH - zajištění peněžních toků	0			0	x		0	x			x	
Zajišť.deriváty s kl.RH- zaj.čistých investic do zahr.jedn.	0			0	x		0	x			x	
Zajišť.deriváty s kladnou RH-zajištění úrok.rizika - RH	0			0	x		0	x			x	
Zajišť.deriváty s kladnou RH- zajištění úrok.rizika-pen.toky	0			0	x		0	x			x	
Kladné změny reálné hodnoty portfolia zajišťovaných nástrojů	0			0	x		0	x			x	
Hmotný majetek	523 773	166 983	356 790	521 022	143 152	377 870	515 668	141 111	374 557	509 372	134 837	374 535
Pozemky, budovy a zařízení	523 773	166 983	356 790	521 022	143 152	377 870	515 668	141 111	374 557	509 372	134 837	374 535
Investice do nemovitostí	0			0			0			0		
Nehmotný majetek	245 521	159 008	86 513	241 029	153 559	87 470	230 349	147 899	82 450	226 271	141 708	84 563
Goodwill	0			0			0			0		
Ostatní nehmotný majetek	245 521	159 008	86 513	241 029	153 559	87 470	230 349	147 899	82 450	226 271	141 708	84 563
Účasti v přidružených a ovládaných osobách a ve společných podnicích	996	210	786	996	210	786	996	210	786	996	210	786
Daňové pohledávky	0			43 975		43 975	27 413		27 413	46 219		46 219
Pohledávky ze splatné daně	0			43 975		43 975	27 413		27 413	46 219		46 219
Pohledávky z odložené daně	0			0		0	0		0	0		0
Ostatní aktiva	510 250		510 250	145 014		145 014	108 284		108 284	501 638		501 638
Neoběžná aktiva a vyřazované skupiny určené k prodeji	0			0			0			0		



Závazky a vlastní kapitál	31.12.2011	30.9.2011	30.6.2011	31.3.2011
	Všechny měny	Všechny měny	Všechny měny	Všechny měny
	Rezidenti a nerezidenti celkem	Rezidenti a nerezidenti celkem	Rezidenti a nerezidenti celkem	Rezidenti a nerezidenti celkem
Závazky a vlastní kapitál celkem	39 848 878	38 356 110	38 200 765	37 961 714
Závazky celkem	37 437 755	35 924 705	35 858 636	35 689 859
Vklady, úvěry a ostatní finanční závazky vůči centr.bankám				
Finanční závazky k obchodování				
Deriváty k obchodování se zápornou reálnou hodnotou				
Závazky z krátkých prodejů				
Vklady, úvěry a ostatní finanční závazky k obchodování				
Vklady, úvěry a ostatní fin.závazky k obch. vůči úvěr.inst.				
Vklady, úvěry a ost.fin.závaz.k obch.vůči j.os.než úvěr.inst				
Ostatní finanční závazky k obchodování sektorově nečleněné				
Emitované dluhové CP určené k odkupu v krátkém období				
Finanční závazky v reálné hodnotě vykázané do zisku/ztráty				
Vklady,úvěry a ostatní finanční závazky v RH vykázané do Z/Z				
Vklady,úvěry a ost.fin.závaz.v RH vyk.do Z/Z vůči úvěr.inst.				
Vklady a ost.fin.záv.v RH vyk.do Z/Z vůči j.os.než úvěr.inst				
Ostatní fin.závazky v RH hodnotě vykáz.do Z/Z sektor.nečlen.				
Emitované dluhové CP v RH vykázané do zisku nebo ztráty				
Podřízené závazky v RH vykázané do zisku nebo ztráty				
Finanční závazky v naběhlé hodnotě	37 267 117	35 764 082	35 709 167	35 486 853
Vklady, úvěry a ostatní finanční závazky v naběhlé hodnotě	37 161 943	35 660 510	35 607 175	35 386 416
Vklady a ost.fin.závazky v naběhlé hodnotě vůči úvěr.inst.	9 795	9 366	9 227	9 289
Vklady a ost.fin.záv.v naběhlé hodn.vůči j.os.než úvěr.inst.	36 935 980	35 564 905	35 525 104	35 324 169
Ostatní finanční závazky v naběhlé hodnotě sektor.nečleněné	216 168	86 240	72 844	52 959
Emitované dluhové cenné papíry v naběhlé hodnotě				
Podřízené závazky v naběhlé hodnotě	105 175	103 571	101 992	100 436
Finanční závazky spojené s převáděnými aktivy				
Zajišťovací deriváty se zápornou reálnou hodnotou				
Zajišť. deriváty se zápornou RH - zajištění reálné hodnoty				
Zajišť. deriváty se zápornou RH - zajištění peněžních toků				
Zajišť.deriváty s záp.RH- zaj.čistých investic do zahr.jedn.				
Zajišť.deriváty se zápornou RH-zajištění úrok.rizika - RH				
Zajišť.deriváty s záp.RH-zajištění úrok.rizika-peněžní toky				
Záporné změny reál. hodnoty portfolia zajišťovaných nástrojů				
Rezervy	1 048	64 394		59 958
Rezervy na restrukturizace				
Rezervy na daně a soudní spory	1 048	64 394		59 958
Rezervy na důchody a podobné závazky				
Rezervy na podrozvahové položky				
Rezervy na nevýhodné smlouvy				
Ostatní rezervy				
Daňové závazky	13 316	15 023	15 023	15 897
Závazky ze splatné daně				
Závazky z odložené daně	13 316	15 023	15 023	15 897
Ostatní závazky	156 273	81 206	134 446	127 151
Základní kapitál družstev splatný na požádání				
Závazky spojené s vyřazovanými skupinami určenými k prodeji				
Vlastní kapitál celkem	2 411 123	2 431 406	2 342 129	2 271 855
Základní kapitál	1 070 364	1 070 364	1 070 364	1 070 364
Splacený základní kapitál	1 070 364	1 070 364	1 070 364	1 070 364
Nesplacený základní kapitál				
Emisní ážio				
Další vlastní kapitál				
Kapitálová složka finančních nástrojů				
Ostatní kapitálové nástroje				
Fondy z přecenění a ostatní oceňovací rozdíly				
Oceňovací rozdíly z hmotného majetku				
Oceňovací rozdíly z nehmotného majetku				
Zajištění čistých investic do zahraničních jednotek				
Zajištění peněžních toků				
Oceňovací rozdíly z realizovatelných finančních aktiv				
Oceň.rozdíly z neoběž.aktiv a ukončov.čin.určených k prodeji				
Ostatní oceňovací rozdíly				
Rezervní fondy	157 090	157 090	157 090	143 648
Nerozdělený zisk (neuhrazená ztráta) z předchozích období	938 681	938 681	938 681	952 123
Vlastní akcie				
Zisk (ztráta) za běžné účetní období	244 988	265 271	175 994	105 720

**Výkaz zisku a ztráty banky**

	31.12.2011	30.9.2011	30.6.2011	31.3.2011
Zisk z finanční a provozní činnosti	875 101	728 761	480 512	240 934
Úrokové výnosy	1833 512	1378 987	916 866	461 105
Úroky z pohledávek vůči centrálním bankám	3 516	2 648	1 778	897
Úroky z finančních aktiv k obchodování				
Úroky z finančních aktiv v reálné hodnotě vykázaných do Z/Z				
Úroky z realizovatelných finančních aktiv				
Úroky z úvěrů a jiných pohledávek	1676 566	1254 056	832 017	416 286
Úroky z finančních investic držených do splatnosti	145 637	118 493	80 836	43 032
Zisk ze zajišťovacích úrokových derivátů				
Úroky z ostatních aktiv	7 793	3 790	2 234	890
Úrokové náklady	-1087 283	-747 923	-503 201	-254 682
Úroky na vklady, úvěry a ost.fin.závazky vůči centr.bankám				
Úroky na finanční závazky k obchodování				
Úroky na finanční závazky v reálné hodnotě vykázané do Z/Z				
Úroky na finanční závazky v naběhlé hodnotě	-1080 985	-743 228	-500 086	-253 122
Ztráta ze zajišťovacích úrokových derivátů				
Úroky na ostatní závazky	-6 298	-4 695	-3 115	-1 560
Náklady na základní kapitál splatný na požádání				
Výnosy z dividend				
Výnosy z dividend z finančních aktiv k obchodování				
Výnosy z dividend z finan.aktiv v RH vykázaných do Z/Z				
Výnosy z dividend z realizovatelných finančních aktiv				
Výnosy z dividend od přidružených a ovládaných osob				
Výnosy z poplatků a provizí	287 191	208 464	137 383	64 369
Poplatky a provize z operací s finan.nástroji pro zákazníky	95 708	70 982	44 805	17 994
Poplatky a provize z obstarání emisí				
Poplatky a provize z obstarání finančních nástrojů				
Poplatky a provize za poradenskou činnost	95 708	70 982	44 805	17 994
Poplatky a provize z clearingů a vypořádání				
Poplatky a provize za obhospodařování hodnot				
Poplatky a provize za správu, úschovu a uložení hodnot				
Poplatky a provize z příslibů a záruk				
Poplatky a provize z platebního styku	367	303	274	64
Poplatky a provize ze strukturovaného financování				
Poplatky a provize ze sekuritizace				
Poplatky a provize z ostatních služeb	191 116	137 178	92 304	46 311
Náklady na poplatky a provize	-129 339	-89 644	-54 729	-22 622
Poplatky a provize na operace s finančními nástroji				
Poplatky a provize na obhospodařování hodnot				
Poplatky a provize na správu, úschovu a uložení hodnot				
Poplatky a provize na clearing a vypořádání	- 49	- 38	- 29	- 11
Poplatky a provize na sekuritizaci				
Poplatky a provize na ostatní služby	-129 290	-89 607	-54 700	-22 612
Realizované zisky/ztráty z finan.aktiv a závazků nevykáz. v RH do zisku/ztráty				
Zisk (ztráta) z realizovatelných finančních aktiv				
Zisk (ztráta) z úvěrů a jiných pohledávek				
Zisk (ztráta) z finančních investic držených do splatnosti				
Zisk (ztráta) z finančních závazků v naběhlé hodnotě				
Zisk (ztráta) z ostatních závazků				
Zisk (ztráta) z finančních aktiv a závazků k obchodování				
Zisk (ztráta) z kapitálových nástrojů a akciových derivátů				
Zisk (ztráta) z úrokových nástrojů (včetně úrok. derivátů)				
Zisk (ztráta) z měnových nástrojů (včetně měn. derivátů)				
Zisk (ztráta) z úvěrových nástrojů (včetně úvěr. derivátů)				
Zisk (ztráta) z komodit a komoditních derivátů				
Zisk (ztráta) z ostatních nástrojů včetně hybridních				
Zisk (ztráta) z finan. aktiv a závazků v RH vykázané do zisku/ztráty				
Zisk (ztráta) ze zajišťovacího účetnictví				
Kurzové rozdíly	128	- 327	- 328	214
Zisk (ztráta) z odúčtování aktiv jiných než držených k prodeji				
Ostatní provozní výnosy	13 578	10 303	5 273	2 265
Ostatní provozní náklady	-42 687	-31 100	-20 751	-9 715
Správní náklady	-450 051	-285 018	-185 008	-70 786
Náklady na zaměstnance	-182 780	-114 685	-81 071	-32 405
Mzdy a platy	-137 626	-86 112	-59 765	-24 070
Sociální a zdravotní pojištění	-41 690	-26 527	-19 573	-8 041
Penzijní a podobné výdaje	-3 103	-1 781	-1 554	- 217
Náklady na dočasné zaměstnance				
Odměny - vlastní kapitálové nástroje				
Ostatní náklady na zaměstnance	- 361	- 265	- 180	- 77
Ostatní správní náklady	-267 271	-170 334	-103 937	-38 381
Náklady na reklamu	-56 346	-31 063	-18 821	-6 249
Náklady na poradenství	-56 199	-39 930	-22 035	-5 488
Náklady na informační technologie	-37 965	-24 573	-16 519	-8 225
Náklady na outsourcing	-40 909	-21 333	-10 297	-1 405
Nájemné	-31 956	-25 993	-17 262	-10 295
Jiné správní náklady	-43 896	-27 441	-19 003	-6 718
Odpisy	-50 687	-36 297	-24 280	-11 726
Odpisy pozemků, budov a zařízení	-28 114	-19 173	-12 816	-6 453
Odpisy investic do nemovitostí				
Odpisy nehmotného majetku	-22 573	-17 124	-11 464	-5 273
Tvorba rezerv				
Ztráty ze znehodnocení	-59 942	-68 444	-42 185	-23 073
Ztráty ze znehodnocení finan.aktiv nevykázaných v RH do zisku/ztráty	-44 675	-68 444	-42 185	-23 073
Ztráty ze znehodnocení finančních aktiv v pořizovací ceně				
Ztráty ze znehodnocení realizovatelných finančních aktiv				
Ztráty ze znehodnocení úvěrů a jiných pohledávek	-44 675	-68 444	-42 185	-23 073
Ztráty ze znehodnocení finan.investic držených do splatnosti				
Ztráty ze znehodnocení nefinančních aktiv	-15 267			
Ztráty ze znehodnocení pozemků, budov a zařízení	-15 267			
Ztráty ze znehodnocení z investic do nemovitostí				
Ztráty ze znehodnocení goodwillu				
Ztráty ze znehodnocení nehmotného majetku				
Ztráty ze znehodnocení účastí v přidr.a ovlád.os.a sp.podn.				
Ztráty ze znehodnocení ostatních nefinančních aktiv				
Negativní goodwill bezprostředně zahrnutý do výkazu zisku/ztráty				
Podíl na Z/Z přidr. a ovládaných osob a společných podniků				
Zisk nebo ztráta z neoběžných aktiv a vyřazovaných skupin	- 262	- 44	- 29	- 29
Zisk nebo ztráta z pokračujících činností před zdaněním	314 159	338 957	229 010	135 320
Náklady na daň z příjmů	-69 171	-73 687	-53 016	-29 600
Zisk nebo ztráta z pokračujících činností po zdanění	244 988	265 271	175 994	105 720
Zisk nebo ztráta z ukončované činnosti po zdanění				
Zisk nebo ztráta po zdanění	244 988	265 271	175 994	105 720

c)	Pohledávky podle selhání dlužníka	Hodnota před znehodnocením	Účetní hodnota (netto)	Opravné položky k jednotlivým pohledávkám	Opravné položky k portfoliu pohledávek jednotlivě bez znehodnocení	Opravné položky k portfoliu jednotlivě nevýznam. pohledávek	Kumulovaná ztráta z ocenění reálnou hodnotou	
31.12.2011	Pohledávky z finančních činností celkem	35 279 736	34 911 808	367 928				
	Pohledávky za úvěrovými institucemi	2 065 802	2 065 802					
	Pohledávky za úvěrovými institucemi bez selhání	2 065 802	2 065 802					
	Standardní pohledávky za úvěrovými institucemi	2 065 802	2 065 802					
	Sledované pohledávky za úvěrovými institucemi							
	Pohledávky za úvěrovými institucemi se selháním							
	Nestandardní pohledávky za úvěrovými institucemi							
	Pochybné pohledávky za úvěrovými institucemi							
	Ztrátové pohledávky za úvěrovými institucemi							
	Pohledávky za jinými osobami než úvěr.institucemi	33 213 934	32 846 006	367 928				
	Pohledávky za j. osobami než úvěr.institucemi bez selhání	32 810 595	32 567 632	52 963				
	Standardní pohledávky za jinými osobami než úvěr.institucemi	32 418 320	32 418 320					
	Sledované pohledávky za jin. osobami než úvěr.institucemi	192 275	139 312	52 963				
	Pohledávky za jin. osobami než úvěr.institucemi se selháním	603 339	288 375	314 964				
	Nestandardní pohledávky za jin. osobami než úvěr.institucemi	126 318	110 690	15 628				
	Pochybné pohledávky za jinými osobami než úvěr.institucemi	81 801	57 841	23 960				
	Ztrátové pohledávky za jinými osobami než úvěr.institucemi	395 220	119 844	275 376				
	Pohledávky z finančních činností celkem	33 658 204	33 261 561	396 643				
	30.9.2011	Pohledávky za úvěrovými institucemi	616 734	616 734				
		Pohledávky za úvěrovými institucemi bez selhání	616 734	616 734				
Standardní pohledávky za úvěrovými institucemi		616 734	616 734					
Sledované pohledávky za úvěrovými institucemi								
Pohledávky za úvěrovými institucemi se selháním								
Nestandardní pohledávky za úvěrovými institucemi								
Pochybné pohledávky za úvěrovými institucemi								
Ztrátové pohledávky za úvěrovými institucemi								
Pohledávky za jinými osobami než úvěr.institucemi		33 041 470	32 644 827	396 643				
Pohledávky za j. osobami než úvěr.institucemi bez selhání		32 454 292	32 399 709	54 583				
Standardní pohledávky za jinými osobami než úvěr.institucemi		32 221 156	32 221 156					
Sledované pohledávky za jin. osobami než úvěr.institucemi		233 137	178 553	54 583				
Pohledávky za jin. osobami než úvěr.institucemi se selháním		587 178	245 118	342 059				
Nestandardní pohledávky za jin. osobami než úvěr.institucemi		126 547	107 601	18 946				
Pochybné pohledávky za jinými osobami než úvěr.institucemi		91 816	64 862	26 954				
Ztrátové pohledávky za jinými osobami než úvěr.institucemi		368 814	72 656	296 159				
Pohledávky z finančních činností celkem		33 826 684	33 450 944	375 741				
30.6.2011		Pohledávky za úvěrovými institucemi	1 004 190	1 004 190				
		Pohledávky za úvěrovými institucemi bez selhání	1 004 190	1 004 190				
		Standardní pohledávky za úvěrovými institucemi	1 004 190	1 004 190				
	Sledované pohledávky za úvěrovými institucemi							
	Pohledávky za úvěrovými institucemi se selháním							
	Nestandardní pohledávky za úvěrovými institucemi							
	Pochybné pohledávky za úvěrovými institucemi							
	Ztrátové pohledávky za úvěrovými institucemi							
	Pohledávky za jinými osobami než úvěr.institucemi	32 822 495	32 446 754	375 741				
	Pohledávky za j. osobami než úvěr.institucemi bez selhání	32 258 788	32 205 293	53 495				
	Standardní pohledávky za jinými osobami než úvěr.institucemi	31 981 391	31 981 391					
	Sledované pohledávky za jin. osobami než úvěr.institucemi	277 398	223 903	53 495				
	Pohledávky za jin. osobami než úvěr.institucemi se selháním	563 706	241 461	322 246				
	Nestandardní pohledávky za jin. osobami než úvěr.institucemi	114 711	100 854	13 857				
	Pochybné pohledávky za jinými osobami než úvěr.institucemi	91 715	63 034	28 682				
	Ztrátové pohledávky za jinými osobami než úvěr.institucemi	357 280	77 573	279 706				
	Pohledávky z finančních činností celkem	32 906 696	32 544 318	362 379				
	31.3.2011	Pohledávky za úvěrovými institucemi	414 500	414 500				
		Pohledávky za úvěrovými institucemi bez selhání	414 500	414 500				
		Standardní pohledávky za úvěrovými institucemi	414 500	414 500				
Sledované pohledávky za úvěrovými institucemi								
Pohledávky za úvěrovými institucemi se selháním								
Nestandardní pohledávky za úvěrovými institucemi								
Pochybné pohledávky za úvěrovými institucemi								
Ztrátové pohledávky za úvěrovými institucemi								
Pohledávky za jinými osobami než úvěr.institucemi		32 492 197	32 129 818	362 379				
Pohledávky za j. osobami než úvěr.institucemi bez selhání		31 928 757	31 879 194	49 563				
Standardní pohledávky za jinými osobami než úvěr.institucemi		31 712 346	31 712 346					
Sledované pohledávky za jin. osobami než úvěr.institucemi		216 411	166 848	49 563				
Pohledávky za jin. osobami než úvěr.institucemi se selháním		563 440	250 625	312 816				
Nestandardní pohledávky za jin. osobami než úvěr.institucemi		136 984	119 301	17 683				
Pochybné pohledávky za jinými osobami než úvěr.institucemi		82 751	60 922	21 829				
Ztrátové pohledávky za jinými osobami než úvěr.institucemi		343 705	70 401	273 304				

d)	Pohledávky podle znehodnocení	Hodnota před znehodnocením		Opravné položky	Kumulovaná ztráta z ocenění reálnou hodnotou	Účetní hodnota (netto)	
		Finanč. aktiva oceňovaná naběhlou hodnotou nebo pořiz. cenou	Finanční aktiva oceňovaná reálnou hodnotou			Finanč. aktiva oceňovaná naběhlou hodnotou nebo pořiz. cenou	Finanční aktiva oceňovaná reálnou hodnotou
31.12.2011	Pohledávky bez znehodnocení	34 972 601		X	X	34 972 601	
	Pohledávky se znehodnocením	892 237		394 085		498 152	
30.9.2011	Pohledávky bez znehodnocení	33 331 228		X	X	33 331 228	
	Pohledávky se znehodnocením	846 276		418 689		427 588	
30.6.2011	Pohledávky bez znehodnocení	33 235 545		X	X	33 235 545	
	Pohledávky se znehodnocením	864 691		397 787		466 905	
31.3.2011	Pohledávky bez znehodnocení	32 608 373		X	X	32 608 373	
	Pohledávky se znehodnocením	795 309		384 424		410 885	

e)	Informace o restrukturalizovaných pohledávkách	30.9.2011	30.6.2011	31.3.2011	31.12.2010
	Restrukturalizované pohledávky za účetní období v hodnotě před znehodnocením	0	0	0	0
	Pohledávky oceňované naběhlou hodnotou				
	Pohledávky oceňované reálnou hodnotou				

f)	Informace o derivátech	30.9.2011	30.6.2011	31.3.2011	31.12.2010
	<b>Deriváty k obchodování - aktiva</b>	0	0	0	0
	Reálná hodnota	0	0	0	0
	Jmenovitá hodnota	0	0	0	0
	<b>Deriváty k obchodování - závazky</b>	0	0	0	0
	Reálná hodnota	0	0	0	0
	Jmenovitá hodnota	0	0	0	0
	<b>Zajišťovací deriváty - aktiva</b>	0	0	0	0
	Reálná hodnota	0	0	0	0
	Jmenovitá hodnota	0	0	0	0
	<b>Zajišťovací deriváty - závazky</b>	0	0	0	0
	Reálná hodnota	0	0	0	0
	Jmenovitá hodnota	0	0	0	0

g)	Poměrové ukazatele (% tis.Kč)	31.12.2011	30.9.2011	30.6.2011	31.3.2011
	Kapitálová příměrenost	9,81%	9,88%	9,92%	10,12%
	Rentabilita průměrných aktiv (ROAA)	0,64%	0,92%	0,92%	1,10%
	Rentabilita průměrného původního kapitálu (ROAE)	12,13%	17,67%	17,89%	22,49%
	Aktiva na jednoho zaměstnance	136 938	138 971	144 700	144 341
	Správní náklady na jednoho zaměstnance	1 547	1 377	1 402	1 077
	Zisk nebo ztráta po zdanění na jednoho zaměstnance	842	1 282	1 333	1 608

## Plnění pravidel obezřetného podnikání

### 1. Údaje o kapitálu

a) Kapitál Wüstenrot - stavební spořitelny a.s., tvoří splacený základní kapitál zapsaný v obchodním rejstříku ve výši 1 070 364 tis. Kč zvýšený o nerozdělený zisk a povinné rezervní fondy a snížený o hodnotu nehmotného majetku

	31.12.2011	30.9.2011	30.6.2011	31.3.2011
<b>Kapitál</b>	<b>2 184 797</b>	<b>2 182 236</b>	<b>2 185 678</b>	<b>2 182 008</b>
<b>Původní kapitál (Tier 1)</b>	<b>2 079 622</b>	<b>2 078 665</b>	<b>2 083 685</b>	<b>2 081 572</b>
Splacený základní kapitál zapsaný v obchodním rejstříku	1 070 364	1 070 364	1 070 364	1 070 364
Vlastní podíly				
Emisní ážio				
Rezervní fondy a nerozdělený zisk	1 095 771	1 095 771	1 095 771	1 095 771
Povinné rezervní fondy	157 090	157 090	157 090	143 648
Ostatní fondy z rozdělení zisku				
Nerozdělený zisk z předchozích období	938 681	938 681	938 681	683 291
Zisk za účetní období po zdanění				268 832
Neuhrazená ztráta z předchozích období				
Výsledné kurzové rozdíly z konsolidace				
Zisk za běžné účetní období				
Ztráta za běžné účetní období	0	0	0	0
Čistý zisk z kapitalizace budouc. příjmů ze sekuritizace				
Zisk/ztráta z ocenění závazků v RH z titulu úvěr. rizika				
Další odčitelné položky z původního kapitálu	- 86 513	- 87 470	- 82 450	- 84 563
Goodwill				
Nehmotný majetek jiný než goodwill	- 86 513	- 87 470	- 82 450	- 84 563
Negat. oceň. rozdíl ze změn RH realiz. kapitál. nástrojů				
Účastnické CP vydané osobou s kvalifikov. účastí v bance				
Hybridní nástroje celkem				
Hybridní nástroje zohledňované do výše původního kapitálu				
Hybridní nástroje zohledňované do výše 35% původ. kapitálu				
Hybridní nástroje zohledňované do výše 15% původ. kapitálu				
<b>Dodatkový kapitál (Tier 2)</b>	<b>105 175</b>	<b>103 571</b>	<b>101 992</b>	<b>100 436</b>
Nedostatek v krytí očekávaných úvěrových ztrát u IRB				
<b>Kapitál na krytí tržního rizika (Tier 3)</b>	<b>0</b>	<b>0</b>	<b>0</b>	<b>0</b>

### 2. Údaje o kapitálových požadavcích

a) **Souhrnná informace o přístupu banky k posuzování dostatečnosti vnitřně stanoveného kapitálu**

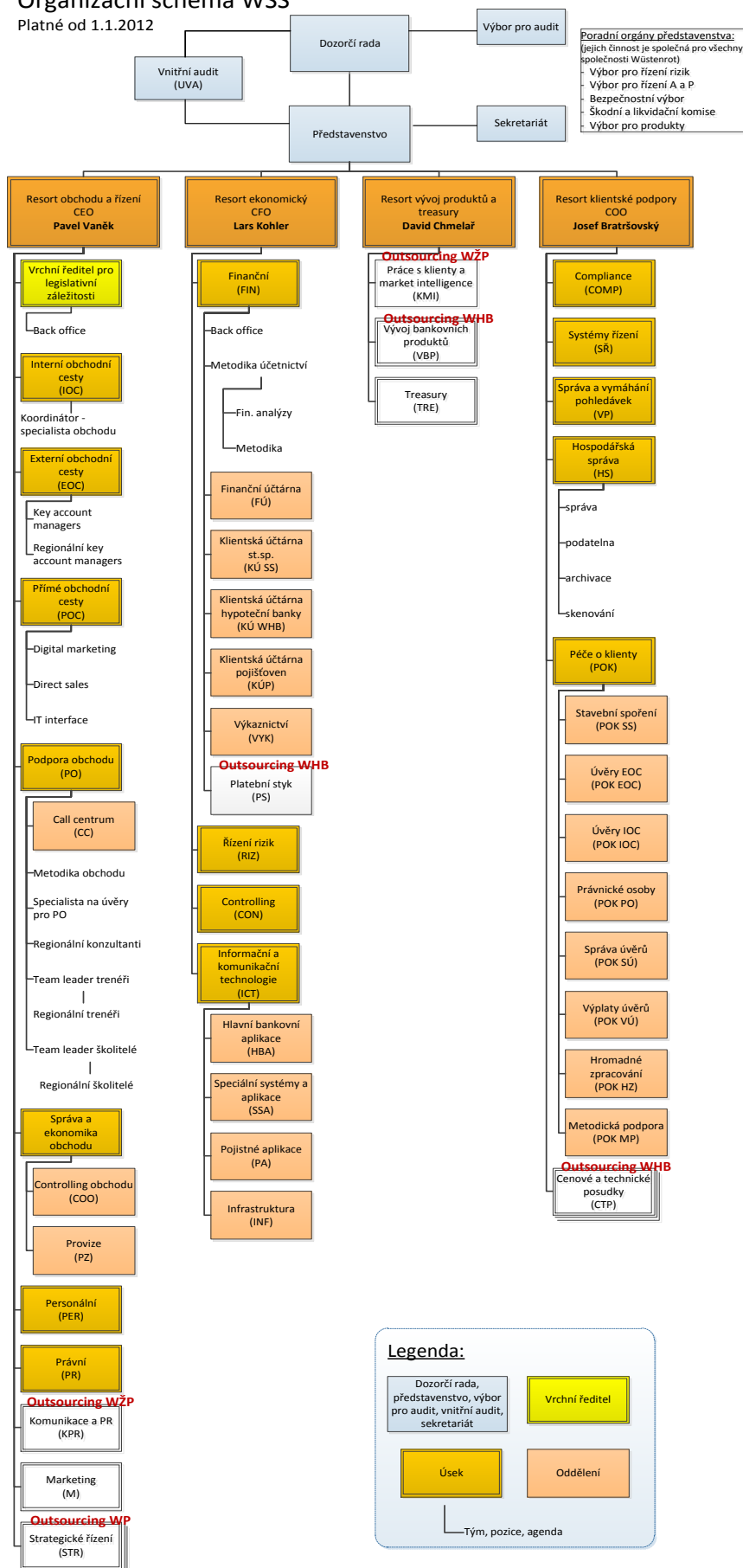
- Délka plánovacího období VSK (v měsících): strategické plánování – 36, operativní plánování – 12
- Hlavní podstupovaná rizika a významné další vlivy (vnitřní, vnější) na celkový rizikový profil:
  - tzv. rizika Pilíře 1, tj. riziko úvěrové, tržní a operační,
  - tzv. rizika Pilíře 2, tj. například úrokové riziko investičního portfolia, riziko likvidity, riziko reputační a riziko strategické,
  - ostatní vnitřní nebo vnější rizika
- Vymezení kapitálových zdrojů ke krytí rizik: shoduje se s vymezením složek kapitálu ve vyhlášce 123/2007
- Akceptovaná míra rizik: tzv. kvóta rizikové únosnosti, která stanoví potenciál ke krytí rizik v poměru k rizikové potřebě kapitálu (limit 125% je dodržen)
- Metodika výpočtu: modely VAR na hladině 99% a expertní analýzy, odhady a scénáře.
- Hlavní číselné výstupy SVSK: čtvrtletně předkládaný představenstvu a akcionáři ve „Zprávě o rizicích“

b) **Údaje o kapitálových požadavcích na individuálním základě**

	31.12.2011	30.9.2011	30.6.2011	31.3.2011
<b>Kapitálové požadavky celkem</b>	<b>1 781 835</b>	<b>1 766 614</b>	<b>1 762 821</b>	<b>1 725 546</b>
Kap. pož. k úvěrovému riziku celkem	1 673 149	1 657 928	1 654 135	1 633 678
Kap. pož. k úvěr. riziku při STA celkem	1 673 149	1 657 928	1 654 135	1 633 678
Kap. pož. k úvěr. riziku při STA k expozicím celkem	1 673 149	1 657 928	1 654 135	1 633 678
Kap. pož. při STA k expoz. vůči centr. vládám a bankám	0	0	0	0
Kap. pož. při STA k expoz. vůči reg. vládám a míst. orgánům	868	873	863	883
Kap. pož. při STA k expoz. vůči org. veřejného sektoru a ost.				
Kap. pož. při STA k expoz. vůči mezinárodním rozvoj. bankám				
Kap. pož. při STA k expoz. vůči mezinárodním organizacím				
Kap. pož. při STA k expoz. vůči institucím	29 080	10 266	16 403	6 980
Kap. pož. při STA k podnikovým expoz.	367 544	368 910	365 806	354 985
Kap. pož. při STA k retailovým expoz.	1 091 503	1 092 686	1 090 269	1 085 516
Kap. pož. při STA k expoz. zajištěným nemovitostmi	108 664	110 915	111 147	113 331
Kap. pož. při STA k expoz. po splatnosti	22 734	19 095	19 018	19 832
Kap. pož. při STA k regulatormě vysoce rizikovým expoz.				
Kap. pož. při STA k expoz. v krytých dluhopisech	9 739	11 735	11 671	11 607
Kap. pož. při STA k expoz. vůči inst. a podn. - s krátk. ratingem				
Kap. pož. při STA k expoz. vůči fondům kolekt. investování				
Kap. pož. při STA k ostatním expoz.	43 018	43 447	38 957	40 244
Kap. pož. k úvěr. riziku při STA v IRB k expozicím celkem				
Kap. pož. při STA v IRB k expoz. vůči centr. vládám a bankám				
Kap. pož. při STA v IRB k expoz. vůči institucím				
Kap. pož. při STA v IRB k podnikovým expoz.				
Kap. pož. při STA v IRB k retailovým expoz.				
Kap. pož. při STA v IRB k akciovým expoz.				
Kap. pož. při STA v IRB k ostatním expoz.				
Kap. pož. k úvěr. riziku při STA k sekuritizovaným expozicím				
Kap. pož. k úvěr. riziku při IRB celkem				
Kap. pož. k úvěr. riziku při IRB k vybr. expozicím celkem				
Kap. pož. při IRB k expoz. vůči centr. vládám a bankám				
Kap. pož. při IRB k expoz. vůči institucím				
Kap. pož. při IRB k podnikovým expoz.				
Kap. pož. při IRB k retailovým expoz.				
Kap. pož. k úvěr. riziku při IRB k akciovým expozicím				
Kap. pož. k úvěr. riziku při IRB k sekuritizovaným expozicím				
Kap. pož. k úvěr. riziku při IRB k ostatním expozicím				
Kap. pož. k vypořádacímu riziku	0	0	0	0
Kap. pož. k pozičnímu, měnovému a komoditnímu riziku celkem	0	0	0	0
Kap. pož. k trž. riziku při stand. přístupu (STA) celkem	0	0	0	0
Kap. pož. při STA k úrokovému riziku	0	0	0	0
Kap. pož. při STA k akciovému riziku	0	0	0	0
Kap. pož. při STA k měnovému riziku	0	0	0	0
Kap. pož. při STA ke komoditnímu riziku	0	0	0	0
Kap. pož. k trž. riziku při přístupu založ. na vl. modelech	0	0	0	0
Kap. pož. k operačnímu riziku celkem	108 686	108 686	108 686	91 868
Kap. pož. k oper. riziku při BIA	108 686	108 686	108 686	91 868
Kap. pož. k oper. riziku při TSA	0	0	0	0
Kap. pož. k oper. riziku při ASA	0	0	0	0
Kap. pož. k oper. riziku při AMA	0	0	0	0
Kap. pož. k riziku angažovanosti obch. portfolia	0	0	0	0
Kap. pož. k ostatním nástrojům obch. portfolia	0	0	0	0
Přechodný kap. pož. - dorovnaní k Basel 1	0	0	0	0

# Organizační schéma WSS

Platné od 1.1.2012



**Wüstenrot & Württembergische  
Aktiengesellschaft**

