



Uveřejňování Informací podle vyhlášky č. 123/2007 Sb.

Informace k 31.3.2011 zveřejněné dne:

13.5.2011

1. Údaje o povinné osobě

a) obchodní firma **Wüstenrot – stavební spořitelna a. s.**
právní forma akciová společnost
adresa sídla Na Hřebenech II 1718/8, 140 23 Praha 4

identifikační číslo 47115289

b) datum zápisu do OR 28.9.1992
změny v OR

datum zápisu změny	účel změny
2.3.2010	výmaz prokury
5.10.2010	členství v dozorčí radě, akcie

c) základní kapitál zapsaný v OR 1 070 364 160 Kč
d) splacený základní kapitál 100% splacený kapitál ve výši 1 070 364 160 Kč, zapsaný v OR 1.7.2009
e) akcie 5 549 ks kmenových akcií na jméno ve jmenovité hodnotě 123 200 Kč v zaknihované podobě
5 549 ks kmenových akcií na jméno ve jmenovité hodnotě 24 640 Kč v zaknihované podobě
1 000 ks kmenových akcií na jméno ve jmenovité hodnotě 250 000 Kč akcie v zaknihované podobě

f) banka nenabyla vlastní akcie, zatimní listy ani jiné cenné papíry, s nimiž je spojeno právo na jejich výměnu za akcie

g) od posledního zveřejnění banka nezvýšila základní kapitál

h) Organizační struktura banky - viz příloha č.1

- počet organizačních jednotek banky 1= centrála banky
- průměrný přepočtený počet zaměstnanců 257

i) údaje o členech dozorčí rady, členech představenstva a členech vrcholného vedení dozorčí rada

Dr. Alexander Erdland

vzdělání a praxe v oboru:

předseda dozorčí rady od 10. 3. 2006

VŠ – obor ekonomie a právo, od roku 1980 činný v oboru bankovníctví, zejména jako člen statutárních orgánů finančních institucí:

1984 – 1986 Volksbank eG, Elmshorn – člen představenstva

1986 – 1987 Genossenschaftliche Zentralbank in Saarbrücken – člen představenstva

1987 – 1989 Genossenschaftliche Zentralbank in Hannover – člen představenstva

1990 – 1998 DG BANK, Deutsche Genossenschaftsbank AG, Frankfurt am Main – člen představenstva

1999 – 2006 Bausparkasse Schwäbisch Hall AG, Schwäbisch Hall – předseda představenstva

2006 – Wüstenrot & Württembergische AG, Stuttgart – předseda představenstva

Členství v orgánech jiných právnických osob:

předseda představenstva Wüstenrot & Württembergische AG, Stuttgart

předseda dozorčí rady Wüstenrot Bausparkasse AG, Ludwigsburg

předseda dozorčí rady Württembergische Versicherung AG, Stuttgart

předseda dozorčí rady Württembergische Lebensversicherung AG, Stuttgart

předseda dozorčí rady Wüstenrot Bank AG Pfandbriefbank, Ludwigsburg

předseda dozorčí rady Wüstenrot hypoteční banka a.s., Praha

předseda dozorčí rady Württembergische Krankenversicherung AG, Stuttgart

člen dozorčí rady Wüstenrot Wohnungswirtschaft reg. Gen. m. b. H., Salzburg

člen dozorčí rady Wüstenrot, životní pojišťovna, a.s.

člen dozorčí rady Wüstenrot pojišťovna a.s.

Matthias Lechner

vzdělání a praxe v oboru:

člen od 26. 4. 2007

VŠ – obor bankovní specialista, od roku 1999 činný v oboru bankovníctví

1999 – 2000 Leonberger Bausparkasse AG – člen představenstva

2001 – 2006 Wüstenrot Bausparkasse AG – člen představenstva

2006 – Wüstenrot Bausparkasse AG – předseda představenstva

2010 - Wüstenrot Bank AG Pfandbriefbank - předseda představenstva

Členství v orgánech jiných právnických osob:

předseda představenstva Wüstenrot Bank AG Pfandbriefbank

předseda dozorčí rady Wüstenrot Haus- und Städtebau GmbH, Ludwigsburg

člen dozorčí rady Wüstenrot hypoteční banka a.s., Praha

člen dozorčí rady W&W Informatik GmbH, Ludwigsburg

předseda dozorčí rady, Allianz Dresdner Bauspar AG (7. červenec 2010 do 16. září 2010), Bad Vilbel

člen dozorčí rady Quelle Bauspar AG (od 06.10.2009)

Dr. Jan Martin Wicke

vzdělání a praxe v oboru:

člen od 29. 4. 2008

VŠ, od roku 1997 činný v oboru pojišťovnictví

2007 – Wüstenrot & Württembergische AG, Stuttgart – člen představenstva

Členství v orgánech jiných právnických osob:

člen představenstva Wüstenrot & Württembergische AG, Stuttgart

člen dozorčí rady Wüstenrot pojišťovna a.s.

člen dozorčí rady Wüstenrot životní pojišťovna a.s.

člen dozorčí rady Wüstenrot hypoteční banka a.s.

člen dozorčí rady Württembergische Lebensversicherung AG, Stuttgart

člen dozorčí rady Württembergische Versicherung AG, Stuttgart

člen dozorčí rady Wüstenrot Bausparkasse AG, Ludwigsburg

člen dozorčí rady Wüstenrot Bank AG Pfandbriefbank, Ludwigsburg

předseda dozorčí rady V-Bank AG, Mnichov

Ing. Vít Vaniček

vzdělání a praxe v oboru:

člen od 13. 12. 2008

VŠ, činný v oblasti družstevnictví

Členství v orgánech jiných právnických osob:

předseda představenstva SBD Praha 5

předseda představenstva Svazu českých a moravských bytových družstev, Praha

společník a jednatel PORST s. r. o., Praha

Mag. Werner Wabscheg

vzdělání a praxe v oboru:

člen od 26.7. 2007

studium na univerzitě ve Vídni, obor: obchodní vědy

od r. 1990 odpovědný za controlling a matematiku stavebního spoření ve společnosti

Bausparkasse Wüstenrot AG

Členství v orgánech jiných právnických osob:

Bausparkasse Wüstenrot Rakousko, prokurista, od r. 2000

WVD-Leasing GmbH, Rakousko, jednatel od r. 2001

Wüstenrot stambena štedionica d.d., Chorvatsko, člen DR od r. 2003

Dr. Susanne Riess-Passer

vzdělání a praxe v oboru:

člen dozorčí rady od 31.3.2009

1979 - 1984 studium práv na univerzitě v Salzburku

2000 - 2003 vícekancléřka a spolková ministryně pro veřejné záležitosti a sport

2004 - generální ředitelka Bausparkasse Wüstenrot AG, Salzburg

Členství v orgánech jiných právnických osob:

předsedkyně představenstva Bausparkasse Wüstenrot AG, Salzburg

předsedkyně představenstva BWA Beteiligungs- und Verwaltungs-Aktiengesellschaft

členka DR Wüstenrot Versicherung-Aktiengesellschaft

členka DR IHAG Zürich AG

členka DR BAWAG Holding GmbH

Ing. Jana Lindauerová

vzdělání:

praxe v oboru:

člen za zaměstnance od 8. 3. 2007

VŠ

od roku 1994 ve WSS

Mgr. Pavel Kousal

vzdělání:

praxe v oboru:

člen za zaměstnance od 8. 3. 2007

VŠ

od roku 1997 ve WSS

Ing. Tomáš Marek

vzdělání:

praxe v oboru:

člen za zaměstnance od 10.11. 2009

ČZU Praha

2002 - 2007 Wüstenrot hypoteční banka

2008 Wüstenrot stavební spořitelna

Představenstvo**Pavel Vaněk**

vzdělání:

praxe v oboru:

člen představenstva od 21.10. 2008, předseda od 17.12. 2008

vyšší odborné

od r. 1992 činný v pojišťovnictví, v letech 1997- 2007 ve funkci člena představenstva Uniqa pojišťovny a.s.

Členství v orgánech jiných právnických osob:

předseda představenstva Wüstenrot hypoteční banka a.s.

předseda představenstva Wüstenrot pojišťovna a.s.

předseda představenstva Wüstenrot, životní pojišťovna, a.s.

Lars Kohler

vzdělání:

praxe v oboru:

člen představenstva od 1.1. 2009

Univerzita (LMU) Mnichov, obor podnikové hospodářství

1998 - 2007 ved. controllingu a řízení rizik Wüstenrot & Württembergische AG

2007 vedoucí oddělení matematiky stavebního spoření, poradenství v rámci restrukturalizace

pojišťovnické skupiny koncernu, zavedení koncernového systému pro řízení rizik (bankovnictví i

pojišťovnictví), realizace akvizičních projektů (stavební spoření, a pojištění)

Členství v orgánech jiných společností:

člen představenstva Wüstenrot hypoteční banka a.s.

člen představenstva Wüstenrot pojišťovna a.s.

člen představenstva Wüstenrot, životní pojišťovna, a.s.

jednatel Wüstenrot Verwaltungs - und Dienstleistungen GmbH,

JUDr. Pavel Pektor

vzdělání:

praxe v oboru:

člen představenstva od 11. 8. 2009

VŠ – obor práva

od 1992 ve WSS

Členství v orgánech jiných právnických osob:
člen prezidia Asociace českých stavebních spořitelien
jednatel Wüstenrot service s.r.o.

Vedoucí zaměstnanci**Jméno a příjmení**

PhDr. Miroslava Bartošová

JUDr. Olga Polánecká

Ing. Jiří Barták

Ing. Miloslav Šlapal

Ing. Jan Fořt

Ing. Jana Lindauerová

Mgr. Petr Kratochvíl

Ing. Renata Netopilová

Ing. Zdeněk Nevole

Ing. Jiří Vránek

Ing. Markéta Žusková

Ing. Eva Király-Tomanová

Funkce/vzdělání a praxe v oboru

vedoucí personálního úseku od 1.2.1995

VŠ, praxe v oboru

vedoucí úseku péče o klienty od 1.8.2004

VŠ, praxe ve finančnictví

vedoucí úseku ICT od 1.1.2009

VŠ, praxe ve finančnictví

vedoucí úseku vnitřní audit od 1.11.2001

VŠ, praxe ve finančnictví

vedoucí finančního úseku od 1.7.2010

VŠ, praxe 2006-2010 LBBW Bank CZ a.s., 2003-2006 Ernst & Young CZ

vedoucí úseku hospodářská správa od 1.1.2010

VŠ, od 1994 ve WSS

vedoucí právního úseku od 1.3.2009

VŠ, praxe ve finančnictví

vedoucí úseku správa a vymáhání pohledávek od 1.9.2001

VŠ, od 1993 ve WSS

vedoucí úseku správa a ekonomika obchodu od 1.1.2005

VŠ, od 1998 ve WSS

vedoucí úseku controlling od 1.4.2003

VŠ, od 2001 ve WSS

vedoucí úseku interní obchodní cesty od 1.10.2010

VŠ, od 1998 ve WSS

vedoucí úseku externí obchodní cesty od 18.1.2010

VŠE obor finance a úvěr, ve WSS od r.2010

souhrnná výše úvěrů poskytnutých povinnou osobou členům dozorčí rady, členům představenstva a vrcholného vedení

3 176 tis.Kč

souhrnná výše záruk vydaných povinnou osobou za členy dozorčí rady, členy představenstva a členy vrcholného vedení

0 Kč

2. Údaje o složení akcionářů

Akcionáři s kvalifikovanou účastí

obchodní firma	Wüstenrot & Württembergische AG	
právní forma	akciová společnost	
sídlo	Gutenbergstraße 30, D-70176 Stuttgart, SRN	
podíl na hlasovacích právech		55,92%
obchodní firma	Wüstenrot Verwaltungs- und Dienstleistungen GmbH	
právní forma	společnost s ručením omezeným	
sídlo	Alpenstraße 70, A-5033 Salzburg, Rakouská republika	
podíl na hlasovacích právech		43,50%

3. Údaje o struktuře konsolidačního celku, jehož je povinná osoba součástí

a) informace o osobách, které jsou ve vztahu k povinné osobě ovládajícími osobami, popřípadě většinovým společníkem

Obchodní firma:	Wüstenrot & Württembergische AG	
Právní forma:	akciová společnost	
Adresa sídla:	Gutenbergstraße 30, D-70176 Stuttgart, SRN	
Přímý podíl na základním kapitálu banky:		55,92%
Přímý podíl na hlasovacích právech banky:		55,92%
Jiný způsob ovládnání:		ne
Souhrnná výše pohledávek banky:		0 Kč
Souhrnná výše závazků banky:		0 Kč
Souhrnná výše cenných papírů emitovaných těmito osobami v aktivech banky:		0 Kč
Souhrnná výše závazků banky z těchto cenných papírů:		0 Kč
Souhrnná výše bankou vydaných záruk za těmito osobami:		0 Kč
Souhrnná výše bankou přijatých záruk od takových osob:		0 Kč

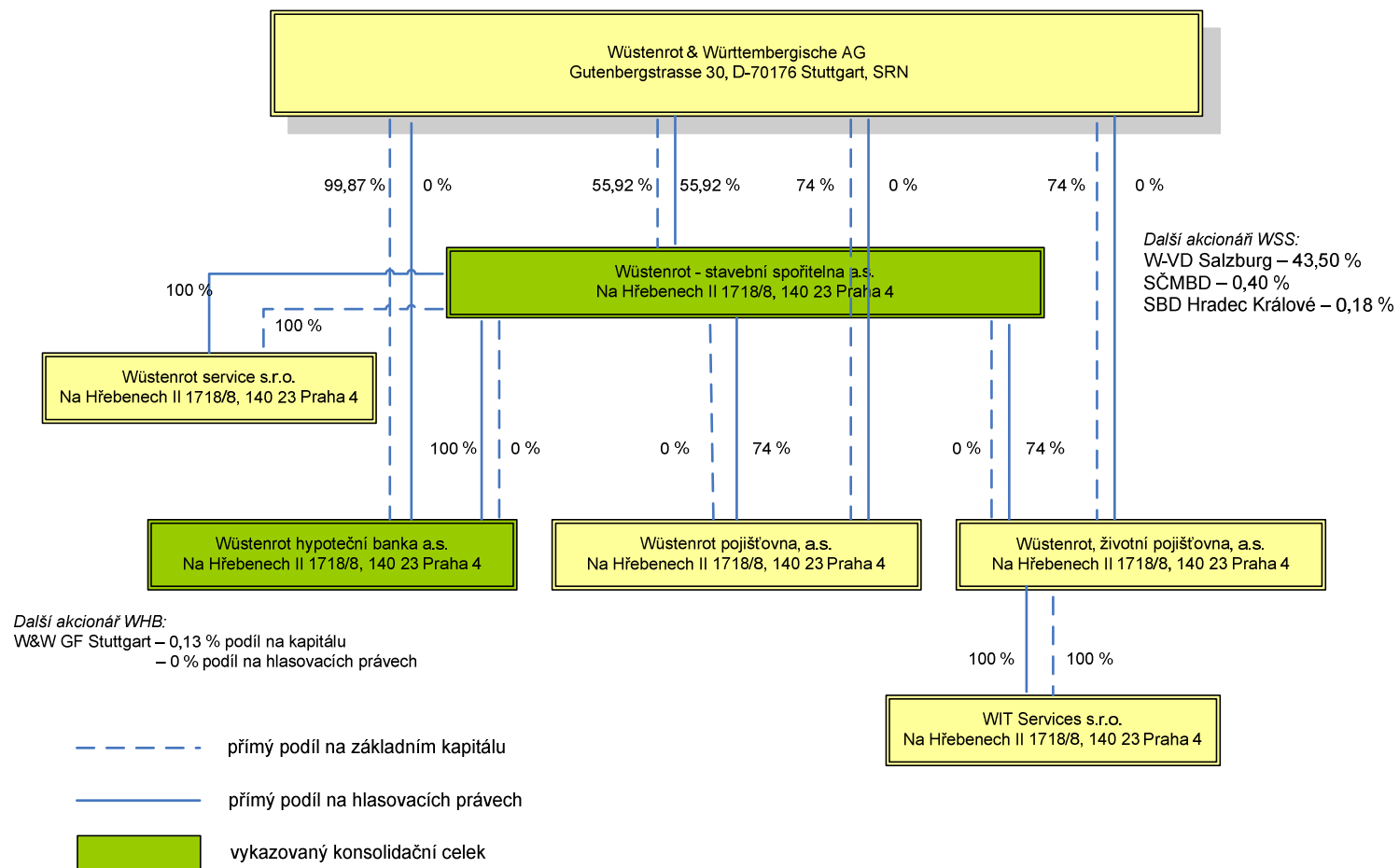
b) informace o osobách, které jsou ve vztahu k povinné osobě ovládanými osobami, popřípadě v nichž je povinná osoba většinovým společníkem

Obchodní firma:	Wüstenrot service s.r.o.	
Právní forma:	společnost s ručením omezeným	
Adresa sídla:	Praha 4, Na Hřebenech II 1718/8, PSČ 140 23	
Přímý podíl na základním kapitálu:		100%
Přímý podíl na hlasovacích právech:		100%
Jiný způsob ovládnání:		ne
Výše a pořizovací cena obchodního podílu nabytého k takové osobě:		996 tis. Kč
Souhrnná výše pohledávek:		0 Kč
Souhrnná výše závazků:		0 Kč
Souhrnná výše cenných papírů emitovaných těmito osobami v aktivech banky:		0 Kč
Souhrnná výše závazků banky z těchto cenných papírů:		0 Kč
Souhrnná výše bankou vydaných záruk za těmito osobami:		0 Kč
Souhrnná výše bankou přijatých záruk od takových osob:		0 Kč
Obchodní firma:	Wüstenrot hypoteční banka a.s.	
Právní forma:	akciová společnost	
Adresa sídla:	Praha 4, Na Hřebenech II 1718/8, PSČ 140 23	
Přímý podíl na základním kapitálu:		0%
Nepřímý podíl na základním kapitálu:		0%
Přímý podíl na hlasovacích právech:		100%
Jiný způsob ovládnání:		ne
Počet akcií:		0
Jmenovitá hodnota akcií:		0 Kč
Pořizovací cena akcií:		0 Kč
Souhrnná výše pohledávek banky:		535 352 tis. Kč
Souhrnná výše závazků banky:		2 519 tis. Kč
Souhrnná výše cenných papírů emitovaných těmito osobami v aktivech banky:		525 233 tis. Kč
Souhrnná výše závazků banky z těchto cenných papírů:		0 Kč
Souhrnná výše bankou vydaných záruk za těmito osobami:		0 Kč
Souhrnná výše bankou přijatých záruk od takových osob:		0 Kč

Obchodní firma:	Wüstenrot, životní pojišťovna, a.s.	
<i>Právní forma:</i>	akciová společnost	
<i>Adresa sídla:</i>	Praha 4, Na Hřebenech II 1718/8, PSČ 140 23	
<i>Přímý podíl na základním kapitálu banky:</i>		0%
<i>Nepřímý podíl na základním kapitálu banky:</i>		0%
<i>Přímý podíl na hlasovacích právech banky:</i>		74,00%
<i>Jiný způsob ovládnání:</i>		ne
<i>Počet akcií:</i>		0
<i>Jmenovitá hodnota akcií:</i>		0 Kč
<i>Pořizovací cena akcií:</i>		0 Kč
<i>Souhrnná výše pohledávek banky:</i>		4 156 tis.Kč
<i>Souhrnná výše závazků banky:</i>		102 725 tis.Kč
<i>Souhrnná výše cenných papírů emitovaných těmito osobami v aktivech banky:</i>		0 Kč
<i>Souhrnná výše závazků banky z těchto cenných papírů:</i>		101 063 tis.Kč
<i>Souhrnná výše bankou vydaných záruk za těmito osobami:</i>		0 Kč
<i>Souhrnná výše bankou přijatých záruk od takových osob:</i>		0 Kč

Obchodní firma:	Wüstenrot pojišťovna a.s.	
<i>Právní forma:</i>	akciová společnost	
<i>Adresa sídla:</i>	Praha 4, Na Hřebenech II 1718/8, PSČ 140 23	
<i>Přímý podíl na základním kapitálu banky:</i>		0%
<i>Nepřímý podíl na základním kapitálu banky:</i>		0%
<i>Přímý podíl na hlasovacích právech banky:</i>		74,00%
<i>Jiný způsob ovládnání:</i>		ne
<i>Počet akcií:</i>		0
<i>Jmenovitá hodnota akcií:</i>		0 Kč
<i>Pořizovací cena akcií:</i>		0 Kč
<i>Souhrnná výše pohledávek banky:</i>		9 447 tis.Kč
<i>Souhrnná výše závazků banky:</i>		2 609 tis.Kč
<i>Souhrnná výše cenných papírů emitovaných těmito osobami v aktivech banky:</i>		0 Kč
<i>Souhrnná výše závazků banky z těchto cenných papírů:</i>		0 Kč
<i>Souhrnná výše bankou vydaných záruk za těmito osobami:</i>		0 Kč
<i>Souhrnná výše bankou přijatých záruk od takových osob:</i>		0 Kč

Grafické znázornění konsolidačního celku, nad nímž ČNB vykonává dohled na konsolidovaném základě a jehož členem je povinná osoba
(k 31. 3. 2011)



4. Informace o činnostech banky

a) předmět podnikání zapsaný v obchodním rejstříku:

Výkon činností uvedených v zákoně o stavebním spoření v § 1 písmena

- a) Přijímání vkladů od účastníků stavebního spoření v rozsahu
- přijímání vkladů v české měně od účastníků stavebního spoření
- b) Poskytování úvěrů účastníkům stavebního spoření v rozsahu
- poskytování úvěrů v české měně účastníkům stavebního spoření
- c) Poskytování příspěvku fyzickým osobám účastníkům stavebního spoření v rozsahu
- poskytování příspěvku v české měně fyzickým osobám účastníkům stavebního spoření

Výkon činností uvedených v zákoně o stavebním spoření v § 9 odst. 1 písmena

- a) Poskytování úvěrů osobám, jejichž výrobky a poskytované služby jsou určeny pro uspokojování bytových potřeb v rozsahu
- poskytování úvěrů v české měně osobám, jejichž výrobky a poskytované služby jsou určeny pro uspokojování bytových potřeb
- b) Přijímání vkladů od bank, zahraničních bank, poboček zahraničních bank, finančních institucí, zahraničních finančních institucí a poboček zahraničních finančních institucí v rozsahu
- přijímání vkladů v české měně od bank, zahraničních bank, poboček zahraničních bank, finančních institucí, zahraničních finančních institucí a poboček zahraničních finančních institucí
- c) Poskytování záruk za úvěry ze stavebního spoření, za úvěry poskytnuté podle § 5 odst. 5 zákona o stavebním spoření a za úvěry uvedené v § 9 odst. 1 písm. a) zákona o stavebním spoření v rozsahu
- poskytování záruk v české měně za úvěry ze stavebního spoření, za úvěry poskytnuté podle § 5 odst. 5 zákona o stavebním spoření a za úvěry uvedené v § 9 odst. 1 písm. a) zákona o stavebním spoření
- d) Obchodování na vlastní účet s hypotečními zástavními listy a s obdobnými produkty vydávanými členskými státy Organizace pro hospodářskou spolupráci a rozvoj v rozsahu
- obchodování na vlastní účet s hypotečními zástavními listy denominovanými v české měně
- e) Obchodování na vlastní účet s dluhopisy vydávanými Českou republikou, s dluhopisy, za které převzala Česká republika záruku, a s dluhopisy vydávanými Českou národní bankou v rozsahu
- f) Obchodování na vlastní účet s dluhopisy vydávanými členskými státy Organizace pro hospodářskou spolupráci a rozvoj, centrálními bankami, finančními institucemi těchto států a bankami se sídlem v těchto státech, jakož i s dluhopisy, za které tyto státy převzaly záruku, a s dluhopisy vydávanými Evropskou investiční bankou, Nordic Investment Bank a Evropskou centrální bankou v rozsahu
- g) Provádění platebního styku a jeho zúčtování v souvislosti s činností stavebního spořitelny v rozsahu
- provádění platebního styku a jeho zúčtování v tuzemsku v souvislosti s činností stavebního spořitelny
- h) Poskytování bankovních informací
- i) Výkon finančního makléřství
- j) Uzavírat obchody sloužící k zajištění proti měnovému a úrokovému riziku

b) přehled činností skutečně vykonávaných

viz. výše uvedené body a), b), c) dle § 1 a výše uvedené body a), d), e), f), g), h), i), j) dle § 9

c) činnosti, jejichž vykonávání nebo poskytování bylo ČNB omezeno nebo vyloučeno

Banka nemá žádné činnosti jejichž vykonávání nebo poskytování je omezeno nebo vyloučeno.

Na základě rozhodnutí ČNB ze dne 17. října 2007 byla licence banky dále rozšířena o povolení k výkonu činností uvedených v zákoně o stavebním spoření v § 9 odst. 1 pod písmeny d) a f) v cizí měně a pod písm. i) k uzavírání obchodů sloužících k zajištění proti měnovému a úrokovému riziku.

5. Údaje o finanční situaci povinné osoby

a) Rozvaha banky

Aktiva	31.3.2011			31.12.2010			30.9.2010			30.6.2010		
	Údaj nekompenzovaný o opravné položky a oprávky	Opravné položky a oprávky	Údaj kompenzovaný o opravné položky a oprávky	Údaj nekompenzovan ý o opravné položky a oprávky	Opravné položky a oprávky	Údaj kompenzovaný o opravné položky a oprávky	Údaj nekompenzovan ý o opravné položky a oprávky	Opravné položky a oprávky	Údaj kompenzovaný o opravné položky a oprávky	Údaj nekompenzovaný o opravné položky a oprávky	Opravné položky a oprávky	Údaj kompenzovaný o opravné položky a oprávky
	Všechny měny			Všechny měny			Všechny měny			Všechny měny		
	Rezidenti a nerezidenti celkem			Rezidenti a nerezidenti celkem			Rezidenti a nerezidenti celkem			Rezidenti a nerezidenti celkem		
Aktiva celkem	38 622 893	661 179	37 961 714	39 485 817	632 170	38 853 647	38 393 219	594 864	37 798 355	37 823 723	575 527	37 248 195
Pokladni hotovost a pohledávky vůči centrálním bankám	438 070		438 070	424 404		424 404	488 170		488 170	465 923		465 923
Pokladni hotovost	275		275	201	X	201	268	X	268	253	X	253
Pohledávky vůči centrálním bankám	437 795		437 795	424 203		424 203	487 901		487 901	465 670		465 670
Finanční aktiva k obchodování					X			X			X	
Deriváty k obchodování s kladnou reálnou hodnotou					X			X			X	
Kapitálové nástroje k obchodování					X			X			X	
Dluhové cenné papíry k obchodování					X			X			X	
Pohledávky k obchodování					X			X			X	
Pohledávky k obchodování vůči úvěrovým institucím					X			X			X	
Pohledávky k obchodování vůči j. osobám než úvěr. institucím					X			X			X	
Ostatní pohledávky k obchod. sektorově nečleněné					X			X			X	
Finanční aktiva v reálné hodnotě vykázané do zisku nebo ztráty					X			X			X	
Kapitálové nástroje v reálné hodnotě vykázané do zisku/ztráty					X			X			X	
Dluhové cenné papíry v reálné hodnotě vykázané do zisku/ztráty					X			X			X	
Pohledávky v reálné hodnotě vykázané do zisku nebo ztráty					X			X			X	
Pohledávky v reálné hodnotě vykázané do Z/Z vůči úvěr. inst.					X			X			X	
Pohledávky v RH vykázané do Z/Z vůči j.osobám než úvěr.inst.					X			X			X	
Ostatní pohledávky v RH vykázané do Z/Z sektorově nečleněné					X			X			X	
Realizovatelná finanční aktiva												
Kapitálové nástroje realizovatelné												
Dluhové cenné papíry realizovatelné					X			X			X	
Pohledávky realizovatelné					X			X			X	
Pohledávky realizovatelné vůči úvěrovým institucím					X			X			X	
Pohledávky realizovatelné vůči j.osobám než úvěr.institucím					X			X			X	
Ostatní pohledávky realizovatelné sektorově nečleněné					X			X			X	
Úvěry a jiné pohledávky	32 965 887	384 424	32 581 463	33 256 279	367 080	32 889 198	31 663 022	342 695	31 320 327	31 012 657	333 497	30 679 161
Dluhové cenné papíry neobchodovatelné	0		0	0		0	0		0		0	
Pohledávky	32 965 887	384 424	32 581 463	33 256 279	367 080	32 889 198	31 663 022	342 695	31 320 327	31 012 657	333 497	30 679 161
Pohledávky vůči úvěrovým institucím	414 500		414 500	825 736		825 736	415 193		415 193	1 054 490		1 054 490
Pohledávky vůči osobám jiným než úvěrovým institucím	32 492 197	362 379	32 129 818	32 323 290	345 034	31 978 256	31 174 069	322 945	30 851 124	29 898 301	313 747	29 584 554
Ostatní pohledávky sektorově nečleněné	59 191	22 046	37 145	107 252	22 046	85 206	73 760	19 750	54 010	59 866	19 750	40 117
Finanční investice držené do splatnosti	3 934 440		3 934 440	4 608 011		4 608 011	5 405 175		5 405 175	5 567 894		5 567 894
Dluhové cenné papíry držené do splatnosti	3 934 440		3 934 440	4 608 011		4 608 011	5 405 175		5 405 175	5 567 894		5 567 894
Pohledávky držené do splatnosti												
Pohledávky držené do splatnosti vůči úvěrovým institucím												
Pohledávky držené do splatnosti vůči j.osobám než úvěr.inst.												
Ostatní pohledávky držené do splatnosti sektorově nečleněné												
Zajišťovací deriváty s kladnou reálnou hodnotou					X			X			X	
Zajišť. deriváty s kladnou RH - zajištění reálné hodnoty					X			X			X	
Zajišť. deriváty s kladnou RH - zajištění peněžních toků					X			X			X	
Zajišť.deriváty s kl.RH- zaj.čistých investic do zahr.jedn.					X			X			X	
Zajišť.deriváty s kladnou RH-zajištění úrok.rizika - RH					X			X			X	
Zajišť.deriváty s kladnou RH- zajištění úrok.rizika-pen.toky					X			X			X	
Kladné změny reálné hodnoty portfolia zajišťovaných nástrojů					X			X			X	
Hmotný majetek	509 372	134 837	374 535	508 120	128 445	379 675	499 795	124 701	375 093	486 577	119 106	367 471
Pozemky, budovy a zařízení	509 372	134 837	374 535	508 120	128 445	379 675	499 795	124 701	375 093	486 577	119 106	367 471
Investice do nemovitostí	0		0	0		0	0		0		0	
Nehmotný majetek	226 271	141 708	84 563	221 130	136 435	84 695	183 930	127 258	56 672	181 186	122 714	58 472
Goodwill	0		0	0		0	0		0		0	
Ostatní nehmotný majetek	226 271	141 708	84 563	221 130	136 435	84 695	183 930	127 258	56 672	181 186	122 714	58 472
Účasti v přidružených a ovládaných osobách a ve společných podnicích	996	210	786	996	210	786	996	210	786	996	210	786
Daňové pohledávky	46 219		46 219	0		0	13 707		13 707	0		0
Pohledávky ze splatné daně	46 219		46 219	0		0	13 707		13 707	0		0
Pohledávky z odložené daně	0		0	0		0	0		0		0	
Ostatní aktiva	501 638		501 638	466 877		466 877	138 425		138 425	108 489		108 489
Neoběžná aktiva a vyřazované skupiny určené k prodeji	0		0	0		0	0		0		0	

Závazky a vlastní kapitál	31.3.2011	31.12.2010	30.9.2010	30.6.2010
	Všechny měny	Všechny měny	Všechny měny	Všechny měny
	Rezidenti a nerezidenti celkem	Rezidenti a nerezidenti celkem	Rezidenti a nerezidenti celkem	Rezidenti a nerezidenti celkem
Závazky a vlastní kapitál celkem	37 961 714	38 853 647	37 798 355	37 248 195
Závazky celkem	35 689 859	36 687 512	35 626 488	35 157 152
Vklady, úvěry a ostatní finanční závazky vůči centr.bankám				
Finanční závazky k obchodování				
Deriváty k obchodování se zápornou reálnou hodnotou				
Závazky z krátkých prodejů				
Vklady, úvěry a ostatní finanční závazky k obchodování				
Vklady, úvěry a ostatní fin.závazky k obch. vůči úvěr.inst.				
Vklady, úvěry a ost.fin.závaz.k obch.vůči j.os.než úvěr.inst.				
Ostatní finanční závazky k obchodování sektorové nečleněné				
Emitované dluhové CP určené k odkupu v krátkém období				
Finanční závazky v reálné hodnotě vykázané do zisku/ztráty				
Vklady,úvěry a ostatní finanční závazky v RH vykázané do Z/Z				
Vklady,úvěry a ost.fin.závaz.v RH vyk.do Z/Z vůči úvěr.inst.				
Vklady a ost.fin.záv.v RH vyk.do Z/Z vůči j.os.než úvěr.inst.				
Ostatní fin.závazky v RH hodnotě vykáz.do Z/Z sektor.nečlen.				
Emitované dluhové CP v RH vykázané do zisku nebo ztráty				
Podřízené závazky v RH vykázané do zisku nebo ztráty				
Finanční závazky v naběhlé hodnotě	35 486 853	36 467 354	35 091 987	34 990 648
Vklady, úvěry a ostatní finanční závazky v naběhlé hodnotě	35 386 416	36 362 308	34 988 542	34 888 560
Vklady a ost.fin.závazky v naběhlé hodnotě vůči úvěr.inst.	9 289	306 496	79 207	9 719
Vklady a ost.fin.záv.v naběhlé hodn.vůči j.os.než úvěr.inst.	35 324 169	35 956 051	34 858 766	34 830 833
Ostatní finanční závazky v naběhlé hodnotě sektor nečleněné	52 959	99 761	50 569	48 008
Emitované dluhové cenné papíry v naběhlé hodnotě				
Podřízené závazky v naběhlé hodnotě	100 436	105 047	103 445	102 088
Finanční závazky spojené s převáděnými aktivy				
Zajišťovací deriváty se zápornou reálnou hodnotou				
Zajišť. deriváty se zápornou RH - zajištění reálné hodnoty				
Zajišť. deriváty se zápornou RH - zajištění peněžních toků				
Zajišť.deriváty s záp.RH- zaj.čistých investic do zahr.jedn.				
Zajišť.deriváty se zápornou RH-zajištění úrok.rizika - RH				
Zajišť.deriváty s záp.RH-zajištění úrok.rizika-peněžní toky				
Záporné změny reál. hodnoty portfolia zajišťovaných nástrojů				
Rezervy	59 958	27 446	54 500	34 500
Rezervy na restrukturalizace				
Rezervy na daně a soudní spory	59 958	27 446	54 500	34 500
Rezervy na důchody a podobné závazky				
Rezervy na podrozvahové položky				
Rezervy na nevýhodné smlouvy				
Ostatní rezervy				
Daňové závazky	15 897	12 020	14 054	14 054
Závazky ze splatné daně				
Závazky z odložené daně	15 897	12 020	14 054	14 054
Ostatní závazky	127 151	180 692	465 947	117 949
Základní kapitál družstev splatný na požádání				
Závazky spojené s vyřazenými skupinami určenými k prodeji				
Vlastní kapitál celkem	2 271 855	2 166 135	2 171 867	2 091 044
Základní kapitál	1 070 364	1 070 364	1 070 364	1 070 364
Splacený základní kapitál	1 070 364	1 070 364	1 070 364	1 070 364
Nesplacený základní kapitál				
Emisní ážio				
Další vlastní kapitál				
Kapitálová složka finančních nástrojů				
Ostatní kapitálové nástroje				
Fondy z přecenění a ostatní oceňovací rozdíly				
Oceňovací rozdíly z hmotného majetku				
Oceňovací rozdíly z nehmotného majetku				
Zajištění čistých investic do zahraničních jednotek				
Zajištění peněžních toků				
Oceňovací rozdíly z realizovatelných finančních aktiv				
Oceň.rozdíly z neoběž.aktiv a ukončov.čin.určených k prodeji				
Ostatní oceňovací rozdíly				
Rezervní fondy	143 648	143 648	143 648	143 648
Nerozdělený zisk (nehrazená ztráta) z předchozích období	952 123	683 291	683 291	683 291
Vlastní akcie				
Zisk (ztráta) za běžné účetní období	105 720	268 832	274 564	193 740

b) Výkaz zisku a ztráty banky

	31.3.2011	31.12.2010	30.9.2010	30.6.2010
Zisk z finanční a provozní činnosti	240 934	833 356	630 842	442 550
Úrokové výnosy	461 105	1764 254	1311 581	870 154
Úroky z pohledávek vůči centrálním bankám	897	4 183	3 285	2 372
Úroky z finančních aktiv k obchodování				
Úroky z finančních aktiv v reálné hodnotě vykázaných do Z/Z				
Úroky z realizovatelných finančních aktiv				
Úroky z úvěrů a jiných pohledávek	416 286	1527 450	1123 852	736 980
Úroky z finančních investic držících do splatnosti	43 032	218 008	171 333	119 671
Zisk ze zajišťovacích úrokových derivátů				
Úroky z ostatních aktiv	890	14 613	13 111	11 131
Úrokové náklady	-254 682	-1051 196	-777 430	-491 983
Úroky na vklady, úvěry a ost.fin.závazky vůči centr.bankám				
Úroky na finanční závazky k obchodování				
Úroky na finanční závazky v reálné hodnotě vykázané do Z/Z				
Úroky na finanční závazky v naběhlé hodnotě	-253 122	-1043 697	-771 533	-487 665
Ztráta ze zajišťovacích úrokových derivátů				
Úroky na ostatní závazky	-1 560	-7 499	-5 897	-4 318
Náklady na základní kapitál splatný na požádání				
Výnosy z dividend				
Výnosy z dividend z finančních aktiv k obchodování				
Výnosy z dividend z finan.aktiv v RH vykázaných do Z/Z				
Výnosy z dividend z realizovatelných finančních aktiv				
Výnosy z dividend od přidružených a ovládaných osob				
Výnosy z poplatků a provizí	64 369	245 234	180 373	118 381
Poplatky a provize z operací s finan.nástroji pro zákazníky	17 994	76 065	56 310	36 103
Poplatky a provize z obstarání emisí				
Poplatky a provize z obstarání finančních nástrojů				
Poplatky a provize za poradenskou činnost	17 994	76 065	56 310	36 103
Poplatky a provize z clearingů a vypořádání				
Poplatky a provize za obhospodařování hodnot				
Poplatky a provize za správu, úschovu a uložení hodnot				
Poplatky a provize z příslibů a záruk				
Poplatky a provize z platebního styku	64	228	162	122
Poplatky a provize ze strukturovaného financování				
Poplatky a provize ze sekuritizace				
Poplatky a provize z ostatních služeb	46 311	168 941	123 901	82 156
Náklady na poplatky a provize	-22 622	-98 211	-70 788	-45 167
Poplatky a provize na operaci s finančními nástroji				
Poplatky a provize na obhospodařování hodnot				
Poplatky a provize na správu, úschovu a uložení hodnot				
Poplatky a provize na clearing a vypořádání	- 11	- 69	- 183	- 64
Poplatky a provize na sekuritizaci				
Poplatky a provize na ostatní služby	-22 612	-98 141	-70 605	-45 103
Realizované zisky/ztráty z finan.aktiv a závazků nevykáz. v RH do zisku/ztráty				
Zisk (ztráta) z realizovatelných finančních aktiv				
Zisk (ztráta) z úvěrů a jiných pohledávek				
Zisk (ztráta) z finančních investic držících do splatnosti				
Zisk (ztráta) z finančních závazků v naběhlé hodnotě				
Zisk (ztráta) z ostatních závazků				
Zisk (ztráta) z finančních aktiv a závazků k obchodování				
Zisk (ztráta) z kapitálových nástrojů a akciových derivátů				
Zisk (ztráta) z úrokových nástrojů (včetně úrok. derivátů)				
Zisk (ztráta) z měnových nástrojů (včetně měn. derivátů)				
Zisk (ztráta) z úvěrových nástrojů (včetně úvěr. derivátů)				
Zisk (ztráta) z komodit a komoditních derivátů				
Zisk (ztráta) z ostatních nástrojů včetně hybridních				
Zisk (ztráta) z finan. aktiv a závazků v RH vykázané do zisku/ztráty		8	8	8
Zisk (ztráta) ze zajišťovacího účetnictví				
Kurzové rozdíly	214	685	1 096	649
Zisk (ztráta) z odúčtování aktiv jiných než držících k prodeji				
Ostatní provozní výnosy	2 265	10 199	6 922	4 455
Ostatní provozní náklady	-9 715	-37 616	-20 919	-13 945
Správní náklady	-70 786	-381 943	-226 089	-158 161
Náklady na zaměstnance	-32 405	-166 812	-104 347	-76 605
Mzdy a platy	-24 070	-124 898	-78 574	-57 383
Sociální a zdravotní pojištění	-8 041	-38 632	-24 958	-18 689
Penzijní a podobné výdaje	-217	-2 779	-597	-394
Náklady na dočasné zaměstnance				
Odměny - vlastní kapitálové nástroje				
Ostatní náklady na zaměstnance	- 77	- 503	- 219	- 140
Ostatní správní náklady	-38 381	-215 131	-121 742	-81 556
Náklady na reklamu	-6 249	-50 403	-18 560	-12 542
Náklady na poradenství	-5 488	-14 134	-3 442	-2 242
Náklady na informační technologie	-8 225	-41 758	-25 266	-15 965
Náklady na outsourcing	-1 405	-37 445	-18 435	-9 407
Nájemné	-10 295	-33 406	-26 149	-15 700
Jiné správní náklady	-6 718	-37 984	-29 890	-27 700
Odpisy	-11 726	-47 440	-31 715	-21 081
Odpisy pozemků, budov a zařízení	-6 453	-24 428	-17 879	-11 783
Odpisy investic do nemovitostí				
Odpisy nehmotného majetku	-5 273	-23 013	-13 836	-9 298
Tvorba rezerv				
Ztráty ze znehodnocení	-23 073	-62 538	-29 634	-20 728
Ztráty ze znehodnocení finan.aktiv nevykázaných v RH do zisku/ztráty	-23 073	-62 538	-29 634	-20 728
Ztráty ze znehodnocení finančních aktiv v pořizovací ceně		1 021	1 021	1 021
Ztráty ze znehodnocení realizovatelných finančních aktiv				
Ztráty ze znehodnocení úvěrů a jiných pohledávek	-23 073	-63 559	-30 655	-21 749
Ztráty ze znehodnocení finan.investic držících do splatnosti				
Ztráty ze znehodnocení nefinančních aktiv				
Ztráty ze znehodnocení pozemků, budov a zařízení				
Ztráty ze znehodnocení investic do nemovitostí				
Ztráty ze znehodnocení goodwillu				
Ztráty ze znehodnocení nehmotného majetku				
Ztráty ze znehodnocení účastí v přidr.a ovládan.os.a sp.podn.				
Ztráty ze znehodnocení ostatních nefinančních aktiv				
Negativní goodwill bezprostředně zahrnutý do výkazu zisku/ztráty				
Podíl na Z/Z přidr. a ovládaných osob a společných podniků				
Zisk nebo ztráta z neoběžných aktiv a vyřazovaných skupin	- 29	- 77	- 77	- 77
Zisk nebo ztráta z pokračujících činností před zdaněním	135 320	341 358	343 326	242 503
Náklady na daň z příjmů	-29 600	-72 527	-68 763	-48 763
Zisk nebo ztráta z pokračujících činností po zdanění	105 720	268 832	274 564	193 740
Zisk nebo ztráta z ukončované činnosti po zdanění				
Zisk nebo ztráta po zdanění	105 720	268 832	274 564	193 740

c)	Pohledávky podle selhání dlužníka	Hodnota před znehodnocením	Účetní hodnota (netto)	Opravné položky k jednotlivým pohledávkám	Opravné položky k portfoliu pohledávek jednotlivě bez znehodnocení	Opravné položky k portfoliu jednotlivě nevýznam. pohledávek	Kumulovaná ztráta z ocenění reálnou hodnotou	
31.3.2011	Pohledávky z finančních činností celkem	32 906 696	32 544 318	362 379				
	Pohledávky za úvěrovými institucemi	414 500	414 500					
	Pohledávky za úvěrovými institucemi bez selhání	414 500	414 500					
	Standardní pohledávky za úvěrovými institucemi	414 500	414 500					
	Sledované pohledávky za úvěrovými institucemi							
	Pohledávky za úvěrovými institucemi se selháním							
	Nestandardní pohledávky za úvěrovými institucemi							
	Pochybné pohledávky za úvěrovými institucemi							
	Ztrátové pohledávky za úvěrovými institucemi							
	Pohledávky za jinými osobami než úvěr.institucemi	32 492 197	32 129 818	362 379				
	Pohledávky za j. osobami než úvěr.institucemi bez selhání	31 928 757	31 879 194	49 563				
	Standardní pohledávky za jinými osobami než úvěr.institucemi	31 712 346	31 712 346					
	Sledované pohledávky za jin. osobami než úvěr.institucemi	216 411	166 848	49 563				
	Pohledávky za jin. osobami než úvěr.institucemi se selháním	563 440	250 625	312 816				
	Nestandardní pohledávky za jin. osobami než úvěr.institucemi	136 984	119 301	17 683				
	Pochybné pohledávky za jinými osobami než úvěr.institucemi	82 751	60 922	21 829				
	Ztrátové pohledávky za jinými osobami než úvěr.institucemi	343 705	70 401	273 304				
	31.12.2010	Pohledávky z finančních činností celkem	33 149 026	32 803 992	345 034			
		Pohledávky za úvěrovými institucemi	825 736	825 736				
Pohledávky za úvěrovými institucemi bez selhání		825 736	825 736					
Standardní pohledávky za úvěrovými institucemi		825 736	825 736					
Sledované pohledávky za úvěrovými institucemi								
Pohledávky za úvěrovými institucemi se selháním								
Nestandardní pohledávky za úvěrovými institucemi								
Pochybné pohledávky za úvěrovými institucemi								
Ztrátové pohledávky za úvěrovými institucemi								
Pohledávky za jinými osobami než úvěr.institucemi		32 323 290	31 978 256	345 034				
Pohledávky za j. osobami než úvěr.institucemi bez selhání		31 788 881	31 738 230	50 650				
Standardní pohledávky za jinými osobami než úvěr.institucemi		31 541 642	31 541 642					
Sledované pohledávky za jin. osobami než úvěr.institucemi		247 238	196 588	50 650				
Pohledávky za jin. osobami než úvěr.institucemi se selháním		534 409	240 025	294 384				
Nestandardní pohledávky za jin. osobami než úvěr.institucemi		119 670	103 252	16 418				
Pochybné pohledávky za jinými osobami než úvěr.institucemi		84 759	62 667	22 092				
Ztrátové pohledávky za jinými osobami než úvěr.institucemi		329 981	74 106	255 875				
30.9.2010		Pohledávky z finančních činností celkem	31 589 262	31 266 317	322 945			
		Pohledávky za úvěrovými institucemi	415 193	415 193				
	Pohledávky za úvěrovými institucemi bez selhání	415 193	415 193					
	Standardní pohledávky za úvěrovými institucemi	415 193	415 193					
	Sledované pohledávky za úvěrovými institucemi							
	Pohledávky za úvěrovými institucemi se selháním							
	Nestandardní pohledávky za úvěrovými institucemi							
	Pochybné pohledávky za úvěrovými institucemi							
	Ztrátové pohledávky za úvěrovými institucemi							
	Pohledávky za jinými osobami než úvěr.institucemi	31 174 069	30 851 124	322 945				
	Pohledávky za j. osobami než úvěr.institucemi bez selhání	30 616 306	30 581 605	34 701				
	Standardní pohledávky za jinými osobami než úvěr.institucemi	30 405 836	30 405 836					
	Sledované pohledávky za jin. osobami než úvěr.institucemi	210 470	175 769	34 701				
	Pohledávky za jin. osobami než úvěr.institucemi se selháním	557 763	269 518	288 244				
	Nestandardní pohledávky za jin. osobami než úvěr.institucemi	162 361	144 588	17 773				
	Pochybné pohledávky za jinými osobami než úvěr.institucemi	82 359	60 517	21 842				
	Ztrátové pohledávky za jinými osobami než úvěr.institucemi	313 043	64 413	248 630				
	30.6.2010	Pohledávky z finančních činností celkem	30 952 791	30 639 044	313 747			
		Pohledávky za úvěrovými institucemi	1 054 490	1 054 490				
Pohledávky za úvěrovými institucemi bez selhání		1 054 490	1 054 490					
Standardní pohledávky za úvěrovými institucemi		1 054 490	1 054 490					
Sledované pohledávky za úvěrovými institucemi								
Pohledávky za úvěrovými institucemi se selháním								
Nestandardní pohledávky za úvěrovými institucemi								
Pochybné pohledávky za úvěrovými institucemi								
Ztrátové pohledávky za úvěrovými institucemi								
Pohledávky za jinými osobami než úvěr.institucemi		29 898 301	29 584 554	313 747				
Pohledávky za j. osobami než úvěr.institucemi bez selhání		29 398 129	29 360 147	37 982				
Standardní pohledávky za jinými osobami než úvěr.institucemi		29 184 972	29 184 972					
Sledované pohledávky za jin. osobami než úvěr.institucemi		213 157	175 175	37 982				
Pohledávky za jin. osobami než úvěr.institucemi se selháním		500 172	224 407	275 765				
Nestandardní pohledávky za jin. osobami než úvěr.institucemi		129 700	108 054	21 646				
Pochybné pohledávky za jinými osobami než úvěr.institucemi		80 066	53 302	26 764				
Ztrátové pohledávky za jinými osobami než úvěr.institucemi		290 405	63 051	227 354				

d)	Pohledávky podle znehodnocení	Hodnota před znehodnocením		Opravné položky	Kumulovaná ztráta z ocenění reálnou hodnotou	Účetní hodnota (netto)	
		Finanč. aktiva oceňovaná naběhlou hodnotou nebo pořiz. cenou	Finanční aktiva oceňovaná reálnou hodnotou			Finanč. aktiva oceňovaná naběhlou hodnotou nebo pořiz. cenou	Finanční aktiva oceňovaná reálnou hodnotou
31.3.2011	Pohledávky bez znehodnocení	32 608 373		X	X	32 608 373	
	Pohledávky se znehodnocením	795 309		384 424		410 885	
31.12.2010	Pohledávky bez znehodnocení	32 840 921		X	X	32 840 921	
	Pohledávky se znehodnocením	839 314		367 080		472 234	
30.9.2010	Pohledávky bez znehodnocení	31 349 121		X	X	31 349 121	
	Pohledávky se znehodnocením	801 802		342 695		459 108	
30.6.2010	Pohledávky bez znehodnocení	30 749 247		X	X	30 749 247	
	Pohledávky se znehodnocením	729 081		333 497		395 584	

e)	Informace o restrukturalizovaných pohledávkách	31.3.2011	31.12.2010	30.9.2010	30.6.2010
	Restrukturalizované pohledávky za účetní období v hodnotě před znehodnocením	0	0	0	0
	Pohledávky oceňované naběhlou hodnotou				
	Pohledávky oceňované reálnou hodnotou				

f)	Informace o derivátech	31.3.2011	31.12.2010	30.9.2010	30.6.2010
	Deriváty k obchodování - aktiva	0	0	0	0
	Reálná hodnota	0	0	0	0
	Jmenovitá hodnota	0	0	0	0
	Deriváty k obchodování - závazky	0	0	0	0
	Reálná hodnota	0	0	0	0
	Jmenovitá hodnota	0	0	0	0
	Zajišťovací deriváty - aktiva	0	0	0	0
	Reálná hodnota	0	0	0	0
	Jmenovitá hodnota	0	0	0	0
	Zajišťovací deriváty - závazky	0	0	0	0
	Reálná hodnota	0	0	0	0
	Jmenovitá hodnota	0	0	0	0

g)	Poměrové ukazatele (% , tis.Kč)	31.3.2011	31.12.2010	30.9.2010	30.6.2010
	Kapitálová příměť	10,12%	8,88%	9,20%	9,57%
	Rentabilita průměrných aktiv (ROAA)	1,10%	0,72%	0,98%	1,04%
	Rentabilita průměrného původního kapitálu (ROAE)	22,49%	15,16%	20,85%	22,53%
	Aktiva na jednoho zaměstnance	144 341	151 182	148 229	148 399
	Správní náklady na jednoho zaměstnance	1 077	1 486	1 182	1 260
	Zisk nebo ztráta po zdanění na jednoho zaměstnance	1 608	1 046	1 436	1 544

Plnění pravidel obezřetného podnikání

1. Údaje o kapitálu

a) Kapitál Wüstenrot - stavební spojitelnosti a.s., tvoří splacený základní kapitál zapsaný v obchodním rejstříku ve výši 1 070 364 tis.Kč zvýšený o nerozdělený zisk a povinné rezervní fondy a sniženy o hodnotu nehmotného majetku

	31.3.2011	31.12.2010	30.9.2010	30.6.2010
Kapitál	2 182 008	1 917 655	1 944 076	1 940 919
Původní kapitál (Tier 1)	2 081 572	1 812 608	1 840 631	1 838 831
Splacený základní kapitál zapsaný v obchodním rejstříku	1 070 364	1 070 364	1 070 364	1 070 364
Vlastní podíly				
Emisní ážio				
Rezervní fondy a nerozdělený zisk	1 095 771	826 939	826 939	826 939
Povinné rezervní fondy	143 648	143 648	143 648	143 648
Ostatní fondy z rozdělení zisku				
Nerozdělený zisk z předchozích období	683 291	683 291	683 291	683 291
Zisk za účetní období po zdanění	268 832			
Neuhrazená ztráta z předchozích období				
Výsledné kurzové rozdíly z konsolidace				
Zisk za běžné účetní období				
Ztráta za běžné účetní období	0	0	0	0
Čistý zisk z kapitalizace budouc. příjmů ze sekuritizace				
Zisk/ztráta z ocenění závazků v RH z titulu úvěr. rizika				
Další odčitatelné položky z původního kapitálu	-84 563	-84 695	-56 672	-58 472
Goodwill				
Nehmotný majetek jiný než goodwill	-84 563	-84 695	-56 672	-58 472
Negat. oceň. rozdíl ze změn RH realiz. kapitál. nástrojů				
Účastnické CP vydané osobou s kvalifikov. účastí v bance				
Hybridní nástroje celkem				
Hybridní nástroje zohledňované do výše původního kapitálu				
Hybridní nástroje zohledňované do výše 35% původ. kapitálu				
Hybridní nástroje zohledňované do výše 15% původ. kapitálu				
Dodatkový kapitál (Tier 2)	100 436	105 047	103 445	102 088
Nedostatek v krytí očekávaných úvěrových ztrát u IRB				
Kapitál na krytí tržního rizika (Tier 3)	0	0	0	0

2. Údaje o kapitálových požadavcích

a) **Souhrnná informace o přístupu banky k posuzování dostatečnosti vnitřně stanoveného kapitálu**

1. Délka plánovacího období VSK (v měsících): strategické plánování – 36, operativní plánování – 12
2. Hlavní podstupovaná rizika a významné další vlivy (vnitřní, vnější) na celkový rizikový profil:

- tzv. rizika Pilife 1, tj. riziko úvěrové, tržní a operační,
- tzv. rizika Pilife 2, tj. například úrokové riziko investičního portfolia, riziko likvidity, riziko reputační a riziko strategické,
- ostatní vnitřní nebo vnější rizika

3. Vymezení kapitálových zdrojů ke krytí rizik: shoduje se s vymezením složek kapitálu ve vyhlášce 123/2007

4. Akceptovaná míra rizik: tzv. kvóta rizikové únosnosti, která stanoví potenciál ke krytí rizik v poměru

k rizikové potřebě kapitálu (limit 125% je dodržen)

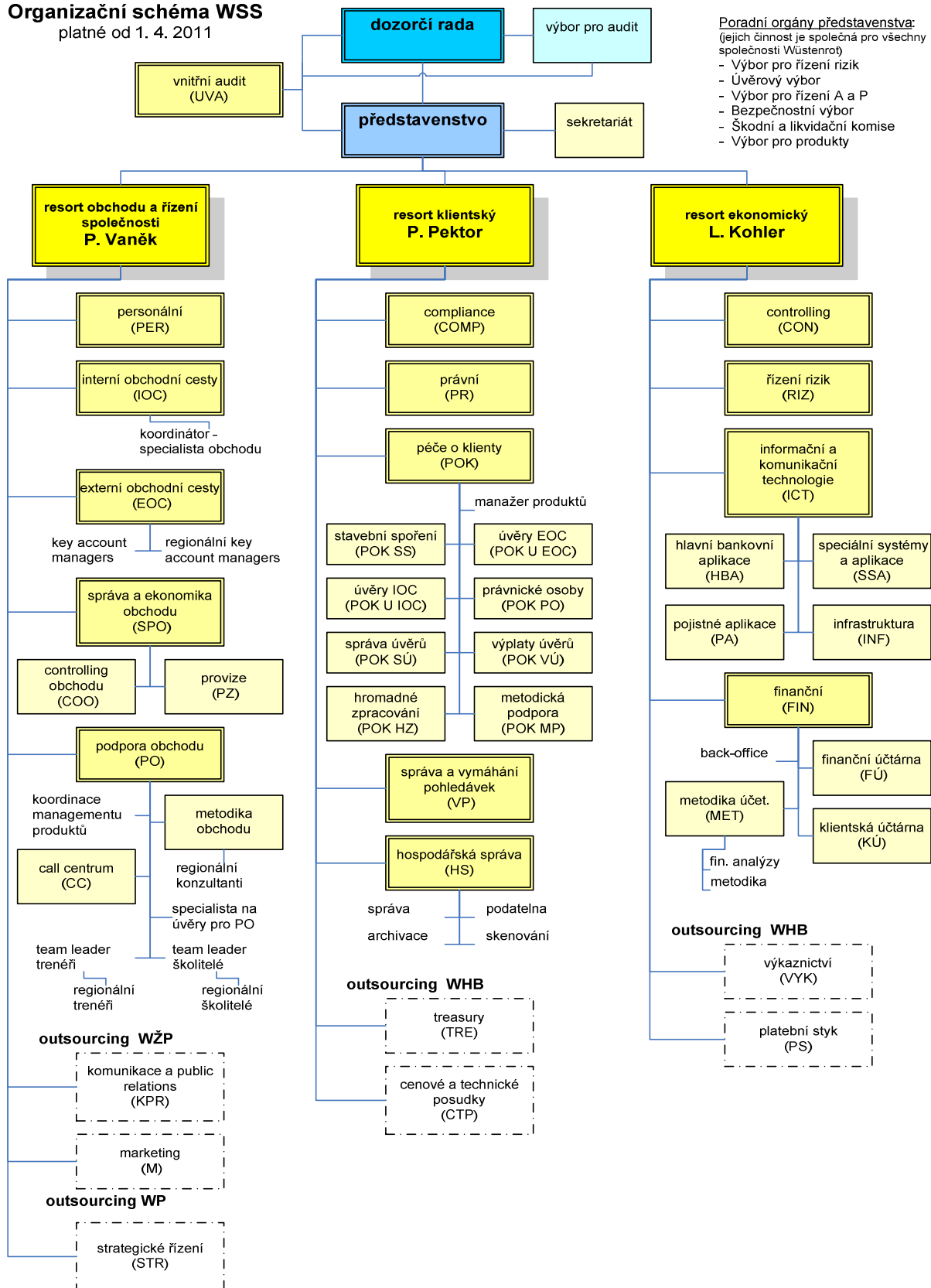
5. Metodika výpočtu: modely VAR na hladině 99% a expertní analýzy, odhady a scénáře.

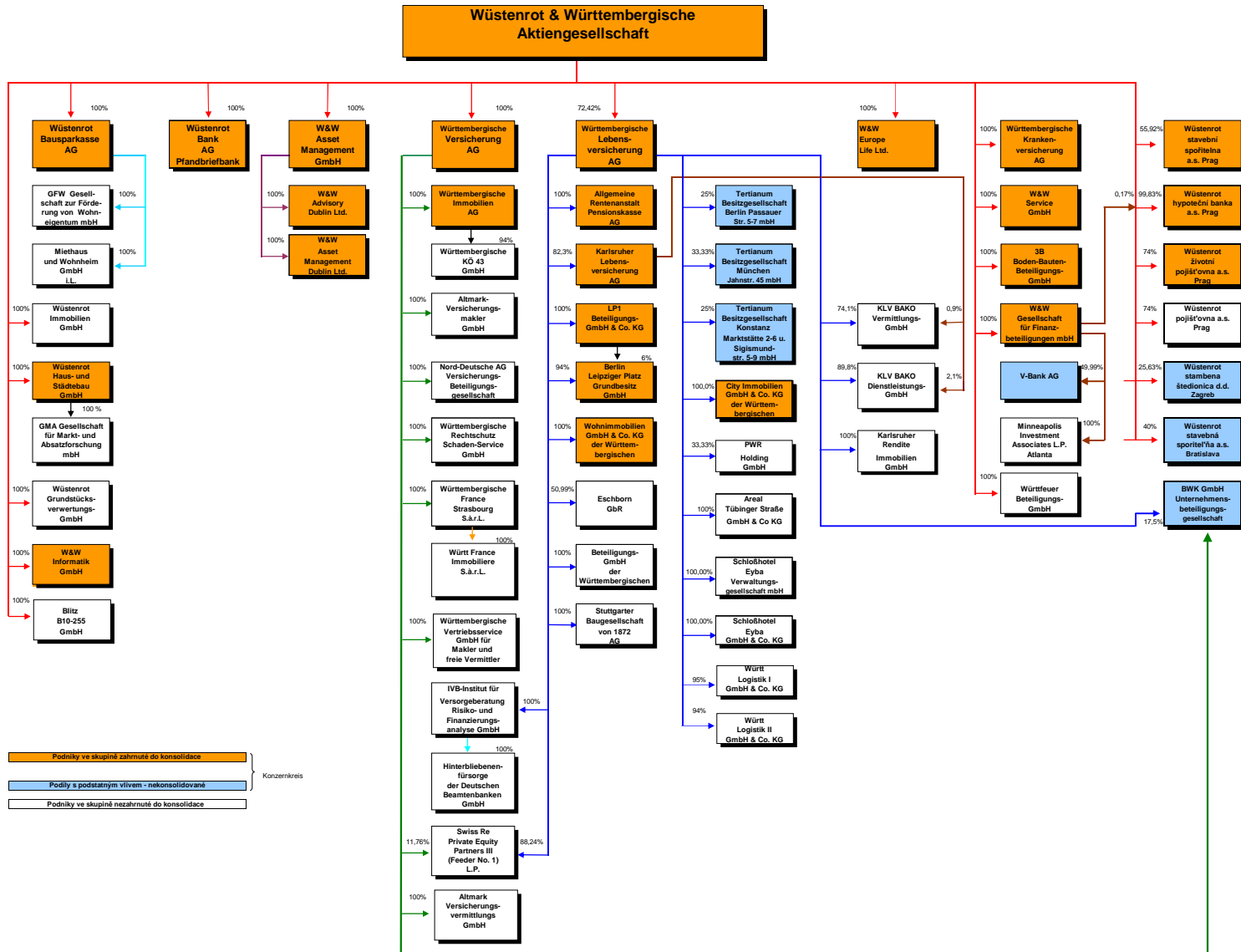
6. Hlavní číselné výstupy SVSK: čtvrtletně předkládány představenstvu a akcionáři ve „Zprávě o rizicích“

b) **Údaje o kapitálových požadavcích na individuálním základě**

	31.3.2011	31.12.2010	30.9.2010	30.6.2010
Kapitálové požadavky celkem	1 725 546	1 728 506	1 689 751	1 622 740
Kap. pož. k úvěrovému riziku celkem	1 633 678	1 636 638	1 597 883	1 530 872
Kap. pož. k úvěr. riziku při STA celkem	1 633 678	1 636 638	1 597 883	1 530 872
Kap. pož. k úvěr. riziku při STA k expozicím celkem	1 633 678	1 636 638	1 597 883	1 530 872
Kap. pož. při STA k expoz. vůči centr. vládám a bankám	0	2 221	2 235	2 248
Kap. pož. při STA k expoz. vůči reg. vládám a míst. orgánům	883			
Kap. pož. při STA k expoz. vůči org. veřejného sektoru a ost.				
Kap. pož. při STA k expoz. vůči mezinárodním rozvoj. bankám				
Kap. pož. při STA k expoz. vůči mezinárodním organizacím				
Kap. pož. při STA k expoz. vůči institucím	6 980	25 373	19 750	29 895
Kap. pož. při STA k podnikovým expoz.	354 985	348 076	331 738	309 715
Kap. pož. při STA k retailovým expoz.	1 085 816	1 082 783	1 042 863	998 360
Kap. pož. při STA k expoz. zajištěným nemovitostmi	113 331	118 146	118 533	117 308
Kap. pož. při STA k expoz. po splatnosti	19 832	18 689	21 386	16 250
Kap. pož. při STA k regulatorně vysoce rizikovým expoz.				
Kap. pož. při STA k expoz. v krytých dluhopisech	11 607			
Kap. pož. při STA k expoz. vůči inst. a podn. - s krátk. ratingem				
Kap. pož. při STA k expoz. vůči fondům kolekt. investování				
Kap. pož. při STA k ostatním expoz.	40 244	41 350	61 377	57 096
Kap. pož. k úvěr. riziku při STA v IRB k expozicím celkem				
Kap. pož. při STA v IRB k expoz. vůči centr. vládám a bankám				
Kap. pož. při STA v IRB k expoz. vůči institucím				
Kap. pož. při STA v IRB k podnikovým expoz.				
Kap. pož. při STA v IRB k retailovým expoz.				
Kap. pož. při STA v IRB k akciovým expoz.				
Kap. pož. při STA v IRB k ostatním expoz.				
Kap. pož. k úvěr. riziku při STA k sekuritizovaným expozicím				
Kap. pož. k úvěr. riziku při IRB celkem				
Kap. pož. k úvěr. riziku při IRB k vybr. expozicím celkem				
Kap. pož. při IRB k expoz. vůči centr. vládám a bankám				
Kap. pož. při IRB k expoz. vůči institucím				
Kap. pož. při IRB k podnikovým expoz.				
Kap. pož. při IRB k retailovým expoz.				
Kap. pož. k úvěr. riziku při IRB k akciovým expozicím				
Kap. pož. k úvěr. riziku při IRB k sekuritizovaným expozicím				
Kap. pož. k úvěr. riziku při IRB k ostatním expozicím				
Kap. pož. k vypofádacím riziku	0	0	0	0
Kap. pož. k pozičnímu, měnovému a komoditnímu riziku celkem	0	0	0	0
Kap. pož. k trž. riziku při stand. přístupu (STA) celkem	0	0	0	0
Kap. pož. při STA k úrokovému riziku	0	0	0	0
Kap. pož. při STA k akciovému riziku	0	0	0	0
Kap. pož. při STA k měnovému riziku	0	0	0	0
Kap. pož. při STA ke komoditnímu riziku	0	0	0	0
Kap. pož. k trž. riziku při přístupu založ. na vl. modelech	0	0	0	0
Kap. pož. k operačnímu riziku celkem	91 868	91 868	91 868	91 868
Kap. pož. k oper. riziku při BIA	91 868	91 868	91 868	91 868
Kap. pož. k oper. riziku při TSA	0	0	0	0
Kap. pož. k oper. riziku při ASA	0	0	0	0
Kap. pož. k oper. riziku při AMA	0	0	0	0
Kap. pož. k riziku angažovanosti obch. portfolia	0	0	0	0
Kap. pož. k ostatním nástrojům obch. portfolia	0	0	0	0
Přechodný kap. pož. - dorovnání k Basel 1	0	0	0	0

Organizační schéma WSS platné od 1. 4. 2011





Podniky ve skupině zahrnuté do konsolidace } Konzernkreis
Podily s podstatným vlivem - nekonsolidované
Podniky ve skupině nezahrnuté do konsolidace