

Uveřejňování Informací podle vyhlášky č. 123/2007 Sb.

Informace k 31.3.2012 zveřejněné dne:

11.5.2012

1. Údaje o povinné osobě

a) **obchodní firma** **Wüstenrot hypoteční banka a.s.**
právní forma akciová společnost
adresa sídla Na Hřebenech II 1718/8, 140 23 Praha 4
identifikační číslo 26747154

b) **datum zápisu do OR** 23.12.2002
změny v OR

datum zápisu změny	účel změny
22.12.2011	navýšení základního kapitálu
5.1.2012	změna v představenstvu
17.1.2012	změna v představenstvu

c) **základní kapitál zapsaný v OR** 920 000 000,- Kč

d) **splacený základní kapitál** 100%

e) **akcie** 920 ks kmenové akcie na jméno ve jmenovité hodnotě 1 000 000,- Kč

f) **banka nenabyla vlastní akcie, zatimní listy ani jiné cenné papíry, s nimiž je spojeno právo na jejich výměnu za akcie**

g) **od posledního zveřejnění banka nenavýšila základní kapitál**

h) **Organizační struktura banky - viz příloha č.1**

- počet organizačních jednotek banky 1= centrála banky
- průměrný přepočtený počet zaměstnanců 35

i) **údaje o členech dozorčí rady, členech představenstva a členech vrcholného vedení**

dozorčí rada

Dr. Alexander Erdland - předseda dozorčí rady od 16.11. 2006, člen dozorčí od 1.11. 2006

vzdělání:

vysokoškolské v oboru podnikové ekonomie

praxe v oboru:

od roku 1980 působí ve vedoucích funkcích v bankovníctví, zejména jako člen

statutárních orgánů finančních institucí:

1990 - DG BANK, Deutsche Genossenschaftsbank AG, Frankfurt am Main,

člen představenstva

1998 - Bausparkasse Schwäbisch Hall a.s., Schwäbsich Hall, předseda

představenstva

2006 - Wüstenrot & Württembergische AG Stuttgart, předseda představenstva

Členství v orgánech jiných společností:

předseda představenstva Wüstenrot & Württembergische AG, Stuttgart

předseda dozorčí rady Wüstenrot stavební spořitelna, a.s., Praha

předseda dozorčí rady Wüstenrot Bausparkasse AG, Ludwigsburg

předseda dozorčí rady Württembergische Versicherung AG, Stuttgart

předseda dozorčí rady Württembergische Lebensversicherung AG, Stuttgart

předseda dozorčí rady Wüstenrot Bank AG Pfandbriefbank, Ludwigsburg

předseda dozorčí rady, Württembergische Krankenversicherung AG, Stuttgart

člen dozorčí rady Wüstenrot Wohnungswirtschaft reg. Gen. m. b. H., Salzburg

předseda dozorčí rady Wüstenrot, životní pojišťovna, a.s.

předseda dozorčí rady Wüstenrot pojišťovna a.s.

Matthias Lechner - člen dozorčí rady od 27.4.2007

vzdělání:

vysokoškolské v oboru bankovní specialista

praxe v oboru:

1999 - 2000 člen představenstva Leonberger Bausparkasse AG

2001 - 2006 člen představenstva Wüstenrot Bausparkasse AG

2006 předseda představenstva Wüstenrot Bausparkasse AG

2010 - Wüstenrot Bank AG Pfandbriefbank - předseda představenstva

Členství v orgánech jiných společností:

předseda představenstva Wüstenrot Bank AG Pfandbriefbank

předseda dozorčí rady Wüstenrot Haus- und Städtebau GmbH

člen dozorčí rady Wüstenrot stavební spořitelna, a.s., Praha

člen dozorčí rady W&W Informatik GmbH

člen dozorčí rady Quelle Bauspar AG

Dr. Jan Martin Wicke - člen dozorčí rady od 31.3. 2009, místopředseda dozorčí rady od 9.12. 2009
vzdělání a praxe v oboru: VŠ, od roku 1997 činný v oboru pojišťovnictví

Členství v orgánech jiných společností:

člen dozorčí rady Wüstenrot - stavební spořitelna a.s.
místopředseda dozorčí rady Wüstenrot, životní pojišťovna, a.s.
místopředseda dozorčí rady Wüstenrot pojišťovna a.s.
člen představenstva Wüstenrot & Württembergische AG
člen dozorčí rady Württembergische Versicherung AG, Stuttgart
člen dozorčí rady Wüstenrot Bausparkasse AG, Ludwigsburg
člen dozorčí rady Wüstenrot Bank AG Pfandbriefbank, Ludwigsburg
předseda dozorčí rady V-Bank AG, Mnichov

představenstvo

Pavel Vaněk - předseda představenstva od 17.12. 2008, člen představenstva od 21.10. 2008,
vzdělání: vyšší odborné
praxe v oboru: od r. 1992 činný v pojišťovnictví, v letech 1997- 2007 ve funkci člena
představenstva Uniqa pojišťovny a.s.

Členství v orgánech jiných společností:

předseda představenstva Wüstenrot - stavební spořitelna a.s.
předseda představenstva Wüstenrot pojišťovna a.s.
předseda představenstva Wüstenrot, životní pojišťovna a.s..

Lars Kohler - člen představenstva od 1.1. 2009

vzdělání: Univerzita (LMU) Mnichov, obor podnikové hospodářství
praxe v oboru: od roku 1998 ved. controllingu a řízení rizik Wüstenrot & Württembergische
AG, od roku 2007 vedoucí oddělení matematiky stavebního spoření,
poradenství v rámci restrukturalizace pojišťovnické skupiny koncernu,
zavedení koncernového systému pro řízení rizik (bankovnictví i pojišťovnictví),
realizace akvizičních projektů (stavební spoření, a pojištění)

Členství v orgánech jiných společností:

člen představenstva Wüstenrot - stavební spořitelna a.s.
člen představenstva Wüstenrot pojišťovna a.s.
člen představenstva Wüstenrot, životní pojišťovna, a.s.
jednatel WVD Wüstenrot Verwaltungs- und Dienstleistungen GmbH,

Ing. Josef Bratršovský - člen představenstva od 6.1.2012

vzdělání: Vysoká škola zemědělská
praxe v oboru: 2000 - 2010 skupina GMAC - ředitel společnosti pro ČR a SR, člen
představenstva
2010 - 2011 ČSOB Leasing, Praha - manažer Business Intelligence a externí
komunikace

David Chmelář - člen představenstva od 6.1.2012

vzdělání: VŠE Praha, fakulta IT
praxe v oboru: London School of Economics and Political Science - MSc in Management
2006 - 2011 The Boston Consulting Group, Praha a Toronto - strategické
poradenství v oblastech finančních služeb

vedoucí zaměstnanci

Mgr. Roman Dziadkiewicz - vedoucí úseku treasury od 3.2.2009

vzdělání: Univerzita Palackého v Olomouci, Filosofická fakulta
praxe: VŠE, postgraduální kurz
1993 - 1995 Pragobanka, correspondent banking
1995 - 2007 Česká konsolidační Agentura, ředitel odboru, finance, finanční
trhy

Ing. Iva Rottová - vedoucí úseku cenových a technických posudků od 1.8.2008

vzdělání: ČVUT, fakulta stavební
praxe: VŠE, Institut oceňování majetku, postgraduální specializační studium:
Oceňování nemovitostí
1999 - 2007 Wüstenrot - stavební spořitelna a.s. - cenový a technický odhadce
2008 - Wüstenrot hypoteční banka a.s. - vedoucí oddělení CTP

souhrnná výše úvěrů poskytnutých povinnou osobou členům dozorčí rady, členům představenstva a vrcholného vedení
5 342 tis. Kč

souhrnná výše záruk vydaných povinnou osobou za členy dozorčí rady, členy představenstva a členy vrcholného vedení
0 tis. Kč

2. Údaje o složení akcionářů

obchodní firma	Wüstenrot & Württembergische AG
právní forma	akciová společnost
sídlo	Gutenbergstraße 30, D-70176 Stuttgart, SRN
podíl na hlasovacích právech	0,0%
obchodní firma	W&W Gesellschaft für Finanzbeteiligungen mbH
právní forma	spol. s r.o.
sídlo	Gutenbergstraße 30, D-70176 Stuttgart, SRN
podíl na hlasovacích právech	0,0%
obchodní firma	Wüstenrot - stavební spořitelna a.s.
právní forma	akciová společnost
sídlo	Na Hřebenech II 1718/8, 140 23 Praha 4
podíl na hlasovacích právech	99,87%

3. Údaje o struktuře konsolidačního celku, jehož je povinná osoba součástí

a) informace o osobách, které jsou ve vztahu k povinné osobě ovládajícími osobami, popřípadě většinovým společníkem

Wüstenrot & Württembergische AG, se sídlem Gutenbergstraße 30, D-70176 Stuttgart, SRN
podíl na základním kapitálu banky - 99,87%
podíl na hlasovacích právech - 0%

Wüstenrot - stavební spořitelna a.s., se sídlem Praha 4, Na Hřebenech II 1718/8
podíl na základním kapitálu banky - 0%
podíl na hlasovacích právech - 99,87%

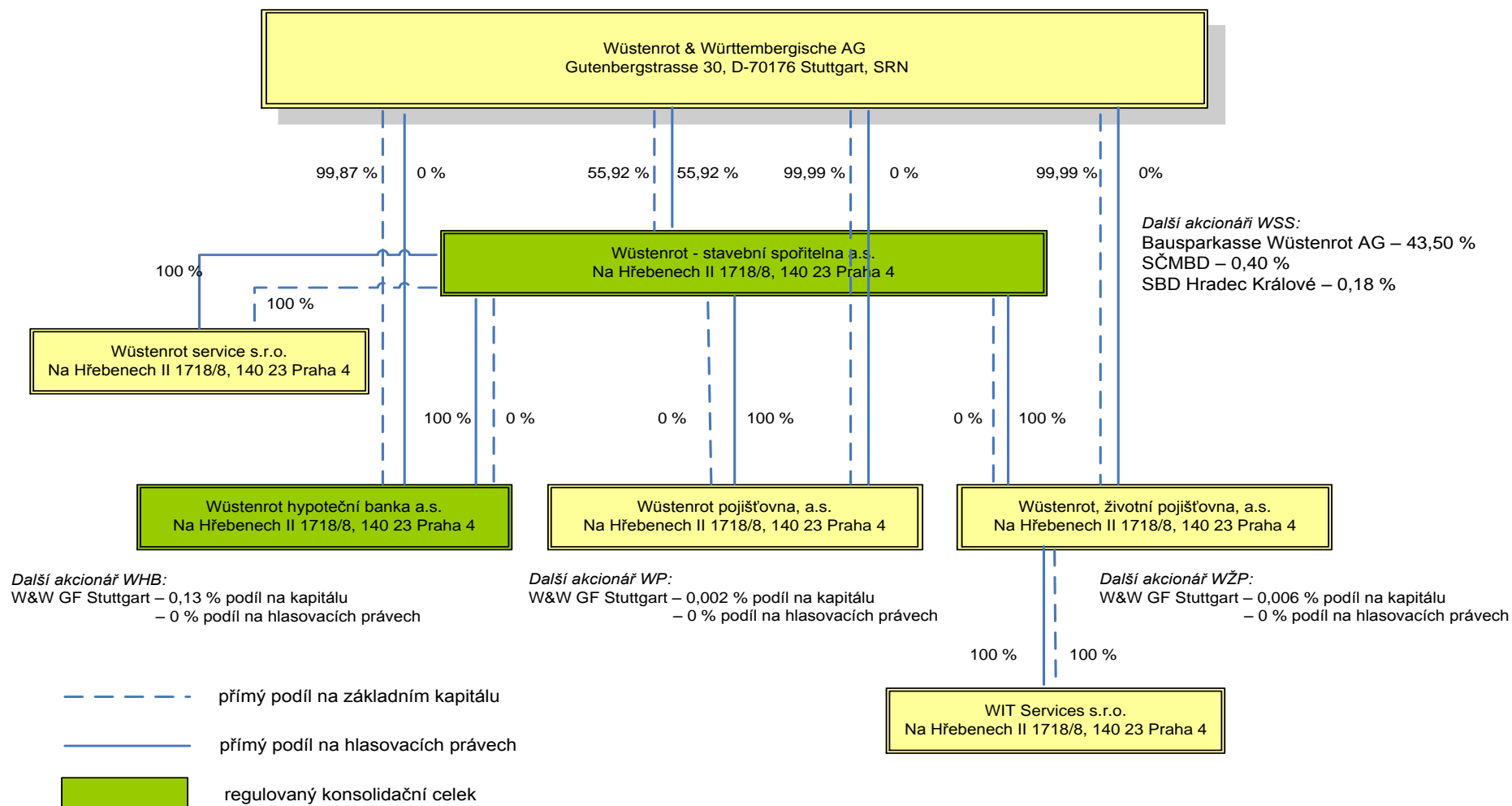
Na základě dohody mezi Wüstenrot & Württembergische AG a Wüstenrot - stavební spořitelnou a.s (WSS) ze dne 14.5.2007 došlo k pověření WSS disponováním s akcionářskými právy ve Wüstenrot hypoteční bance a.s..

souhrnná výše pohledávek banky vůči těmto osobám	16 563 tis. Kč
souhrnná výše závazků banky vůči těmto osobám	533 006 tis.Kč
souhrnná výše závazků banky z cenných papírů emitovaných bankou	411 160 tis. Kč
souhrnná výše bankou vydaných záruk za těmito osobami, a souhrnná výše bankou přijatých záruk od takových osob	0 tis. Kč

b) informace o osobách, které jsou ve vztahu k povinné osobě ovládanými osobami, popřípadě v nichž je povinná osoba většinovým společníkem

Banka není ovládající osobou ani většinovým společníkem v žádné firmě. ▲

Grafické znázornění konsolidačního celku, nad nímž ČNB vykonává dohled na konsolidovaném základě a jehož členem je povinná osoba
(k 31. 12. 2011)



4. Informace o činnostech banky

a) předmět podnikání zapsaný v obchodním rejstříku:

přijímání vkladů od veřejnosti
poskytování úvěrů
platební styk a zúčtování
vydávání hypotečních zástavních listů
poskytování bankovních informací
investování do cenných papírů na vlastní účet
vydávání a správa platebních prostředků, v rozsahu poskytování aplikace internetového bankovníctví

b) přehled činností skutečně vykonávaných

přijímání vkladů od veřejnosti
poskytování úvěrů
platební styk a zúčtování
vydávání hypotečních zástavních listů
poskytování bankovních informací
investování do cenných papírů na vlastní účet
vydávání a správa platebních prostředků, v rozsahu poskytování aplikace internetového bankovníctví

c) činnosti, jejichž vykonávání nebo poskytování bylo ČNB omezeno nebo vyloučeno

Banka nemá žádné činnosti jejichž vykonávání nebo poskytování je omezeno nebo vyloučeno.

5. Údaje o finanční situaci povinné osoby

a) Rozvaha banky

Aktiva	30.6.2011			30.9.2011			31.12.2011			31.3.2012		
	Údaj nekompenzovaný o opravné položky a oprávky	Opravné položky a oprávky	Údaj kompenzovaný o opravné položky a oprávky	Údaj nekompenzovaný o opravné položky a oprávky	Opravné položky a oprávky	Údaj kompenzovaný o opravné položky a oprávky	Údaj nekompenzovaný o opravné položky a oprávky	Opravné položky a oprávky	Údaj kompenzovaný o opravné položky a oprávky	Údaj nekompenzovaný o opravné položky a oprávky	Opravné položky a oprávky	Údaj kompenzovaný o opravné položky a oprávky
	Všechny měny			Všechny měny			Všechny měny			Všechny měny		
	Residenti a nerezidenti celkem			Residenti a nerezidenti celkem			Residenti a nerezidenti celkem			Residenti a nerezidenti celkem		
Aktiva celkem	15 379 964	159 373	15 220 591	16 663 610	187 527	16 476 082	19 644 139	228 112	19 416 027	20 349 612	244 691	20 104 920
Pokladni hotovost a pohledávky vůči centrálním bankám	512 110		512 110	527 083		527 083	1 911 405		1 911 405	1 116 843	0	1 116 843
Pokladni hotovost	91		91	139		139	105		105	162		162
Pohledávky vůči centrálním bankám	512 019		512 019	526 944		526 944	1 911 300		1 911 300	1 116 681		1 116 681
Finanční aktiva k obchodování	21 032		21 032	79 492		79 492	115 658		115 658	63 628		63 628
Deriváty k obchodování s kladnou reálnou hodnotou	21 032		21 032	79 492		79 492	115 658		115 658	63 628		63 628
Kapitálové nástroje k obchodování	0		0	0		0	0		0	0		0
Dluhové cenné papíry k obchodování	0		0	0		0	0		0	0		0
Pohledávky k obchodování	0		0	0		0	0		0	0		0
Pohledávky k obchodování vůči úvěrovým institucím	0		0	0		0	0		0	0		0
Pohledávky k obchodování vůči j. osobám než úvěr. institucím	0		0	0		0	0		0	0		0
Ostatní pohledávky k obchod. sektorově nečleněné	0		0	0		0	0		0	0		0
Finanční aktiva v reálné hodnotě vykaz. do zisku nebo ztráty	0		0	0		0	0		0	0		0
Kapitálové nástroje v reálné hodnotě vykázané do zisku/ztráty	0		0	0		0	0		0	0		0
Dluhové cenné papíry v reálné hodnotě vykázané do zisku/ztráty	0		0	0		0	0		0	0		0
Pohledávky v reálné hodnotě vykázané do zisku nebo ztráty	0		0	0		0	0		0	0		0
Pohledávky v reálné hodnotě vykázané do Z/Z vůči úvěr. inst.	0		0	0		0	0		0	0		0
Pohledávky v RH vykázané do Z/Z vůči j.osobám než úvěr.inst.	0		0	0		0	0		0	0		0
Ostatní pohledávky v RH vykázané do Z/Z sektorově nečleněné	0		0	0		0	0		0	0		0
Realizovatelná finanční aktiva	51 226		51 226	103 137		103 137	195 641		195 641	258 940	0	258 940
Kapitálové nástroje realizovatelné	0		0	0		0	0		0	0		0
Dluhové cenné papíry realizovatelné	51 226		51 226	103 137		103 137	195 641		195 641	258 940		258 940
Pohledávky realizovatelné	0		0	0		0	0		0	0		0
Pohledávky realizovatelné vůči úvěrovým institucím	0		0	0		0	0		0	0		0
Pohledávky realizovatelné vůči j.osobám než úvěr.institucím	0		0	0		0	0		0	0		0
Ostatní pohledávky realizovatelné sektorově nečleněné	0		0	0		0	0		0	0		0
Úvěry a jiné pohledávky	13 880 359	111 070	13 769 289	15 543 021	136 408	15 406 613	16 746 383	172 826	16 573 556	18 150 351	186 477	17 963 873
Dluhové cenné papíry neobchodovatelné	0		0	0		0	0		0	0		0
Pohledávky	13 880 359	111 070	13 769 289	15 543 021	136 408	15 406 613	16 746 383	172 826	16 573 556	18 150 351	186 477	17 963 873
Pohledávky vůči úvěrovým institucím	1 628		1 628	2 131		2 131	151 778		151 778	1 265 470		1 265 470
Pohledávky vůči osobám jiným než úvěrovým institucím	13 873 650	111 070	13 762 580	15 528 795	136 408	15 392 387	16 594 209	172 826	16 421 382	16 876 104	186 477	16 689 627
Ostatní pohledávky sektorově nečleněné	5 081		5 081	12 095		12 095	396		396	8 776		8 776
Finanční investice držené do splatnosti	819 054		819 054	311 112		311 112	565 284		565 284	647 779	0	647 779
Dluhové cenné papíry držené do splatnosti	819 054		819 054	311 112		311 112	565 284		565 284	647 779		647 779
Pohledávky držené do splatnosti	0		0	0		0	0		0	0	0	0
Pohledávky držené do splatnosti vůči úvěrovým institucím	0		0	0		0	0		0	0	0	0
Pohledávky držené do splatnosti vůči j.osobám než úvěr.inst.	0		0	0		0	0		0	0		0
Ostatní pohledávky držené do splatnosti sektorově nečleněné	0		0	0		0	0		0	0		0
Zajišťovací deriváty s kladnou reálnou hodnotou	0		0	0		0	0		0	0		0
Zajišť. deriváty s kladnou RH - zajištění reálné hodnoty	0		0	0		0	0		0	0		0
Zajišť. deriváty s kladnou RH - zajištění peněžních toků	0		0	0		0	0		0	0		0
Zajišť. deriváty s kl.RH- zaj. čistých investic do zahr.jedn.	0		0	0		0	0		0	0		0
Zajišť. deriváty s kladnou RH-zajištění úrok.rizika - RH	0		0	0		0	0		0	0		0
Zajišť. deriváty s kladnou RH- zajištění úrok.rizika-pen.toky	0		0	0		0	0		0	0		0
Kladné změny reálné hodnoty portfolia zajišťovaných nástrojů	0		0	0		0	0		0	0		0
Hmotný majetek	28 796	11 391	17 404	31 085	12 218	18 867	32 495	14 406	18 090	32 834	15 401	17 433
Pozemky, budovy a zařízení	0		0	0		0	0		0	32 834	15 401	17 433
Investice do nemovitostí	28 796	11 391	17 404	31 085	12 218	18 867	32 495	14 406	18 090	0	0	0
Nehmotný majetek	63 359	36 912	26 447	64 959	38 902	26 057	65 609	40 880	24 729	66 953	42 813	24 140
Goodwill	0		0	0		0	0		0	0		0
Ostatní nehmotný majetek	63 359	36 912	26 447	64 959	38 902	26 057	65 609	40 880	24 729	66 953	42 813	24 140
Účasti v přidružených a ovládaných osobách a ve společných podnicích	0		0	0		0	0		0	0		0
Daňové pohledávky	0		0	0		0	7 669		7 669	5 721		5 721
Pohledávky ze splatné daně	0		0	0		0	0		0	0		0
Pohledávky z odložené daně	0		0	0		0	7 669		7 669	5 721		5 721
Ostatní aktiva	4 027		4 027	3 722		3 722	3 995		3 995	6 562		6 562
Neoběžná aktiva a vyřazované skupiny určené k prodeji	0		0	0		0	0		0	0		0

Závazky a vlastní kapitál	30.6.2011	30.9.2011	31.12.2011	31.3.2012
	Všechny měny	Všechny měny	Všechny měny	Všechny měny
	Rezidenti a nerezidenti celkem	Rezidenti a nerezidenti celkem	Rezidenti a nerezidenti celkem	Rezidenti a nerezidenti celkem
Závazky a vlastní kapitál celkem	15 220 591	16 476 082	19 416 027	20 104 920
Závazky celkem	14 341 068	15 598 595	18 384 641	19 039 864
Vklady, úvěry a ostatní finanční závazky vůči centr.bankám				0
Finanční závazky k obchodování	85 244	142 002	150 934	196 703
Deriváty k obchodování se zápornou reálnou hodnotou	85 244	142 002	150 934	196 703
Závazky z krátkých prodejů				0
Vklady, úvěry a ostatní finanční závazky k obchodování				0
Vklady, úvěry a ostatní fin.závazky k obch. vůči úvěr.inst.				0
Vklady, úvěry a ost.fin.závaz.k obch.vůči j.os.než úvěr.inst				0
Ostatní finanční závazky k obchodování sektorově nečleněné				0
Emitované dluhové CP určené k odkupu v krátkém období				0
Finanční závazky v reálné hodnotě vykázané do zisku/ztráty				0
Vklady,úvěry a ostatní finanční závazky v RH vykázané do Z/Z				0
Vklady,úvěry a ost.fin.závaz.v RH vyk.do Z/Z vůči úvěr.inst.				0
Vklady a ost.fin.záv.v RH vyk.do Z/Z vůči j.os.než úvěr.inst				0
Ostatní fin.závazky v RH hodnotě vykáž.do Z/Z sektor.nečlen.				0
Emitované dluhové CP v RH vykázané do zisku nebo ztráty				0
Podřízené závazky v RH vykázané do zisku nebo ztráty				0
Finanční závazky v naběhlé hodnotě	14 197 881	15 407 239	18 197 069	18 778 290
Vklady, úvěry a ostatní finanční závazky v naběhlé hodnotě	5 410 384	6 054 574	9 008 739	9 640 236
Vklady a ost.fin.závazky v naběhlé hodnotě vůči úvěr.inst.	520 081	450 061	1 571 313	110 061
Vklady a ost.fin.záv.v naběhlé hodn.vůči j.os.než úvěr.inst.	4 873 294	5 584 218	7 412 410	9 502 761
Ostatní finanční závazky v naběhlé hodnotě sektor.nečleněné	17 009	20 295	25 017	27 414
Emitované dluhové cenné papíry v naběhlé hodnotě	8 787 497	9 352 664	9 188 330	9 138 054
Podřízené závazky v naběhlé hodnotě				0
Finanční závazky spojené s převáděnými aktivy				0
Zajišťovací deriváty se zápornou reálnou hodnotou				0
Zajišť. deriváty se zápornou RH - zajištění reálné hodnoty				0
Zajišť. deriváty se zápornou RH - zajištění peněžních toků				0
Zajišť.deriváty s záp.RH- zaj.čistých investic do zahr.jedn.				0
Zajišť.deriváty se zápornou RH-zajištění úrok.rizika - RH				0
Zajišť.deriváty s záp.RH-zajištění úrok.rizika-peněžní toky				0
Záporné změny reál. hodnoty portfolia zajišťovaných nástrojů				0
Rezervy		1 365	274	2 853
Rezervy na restrukturalizace				0
Rezervy na daně a soudní spory		1 365	274	2 853
Rezervy na důchody a podobné závazky				0
Rezervy na podrozvahové položky				0
Rezervy na nevýhodné smlouvy				0
Ostatní rezervy				0
Daňové závazky	453	476		0
Závazky ze splatné daně				0
Závazky z odložené daně	453	476		0
Ostatní závazky	57 490	47 513	36 363	62 018
Základní kapitál družstev splatný na požádání				0
Závazky spojené s vyřazovanými skupinami určenými k prodeji				0
Vlastní kapitál celkem	879 523	877 487	1 031 386	1 065 057
Základní kapitál	770 000	770 000	920 000	920 000
Splacený základní kapitál	770 000	770 000	920 000	920 000
Nesplacený základní kapitál				0
Emisní ážio				0
Další vlastní kapitál				0
Kapitálová složka finančních nástrojů				0
Ostatní kapitálové nástroje				0
Fondy z přecenění a ostatní oceňovací rozdíly	-149	-52	-32 341	-24 037
Oceňovací rozdíly z hmotného majetku				0
Oceňovací rozdíly z nehmotného majetku				0
Zajištění čistých investic do zahraničních jednotek				0
Zajištění peněžních toků			-23 075	-16 356
Oceňovací rozdíly z realizovatelných finančních aktiv	-149	-52	-9 267	-7 680
Oceň.rozdíly z neoběž.aktiv a ukončov.čin.určených k prodeji				0
Ostatní oceňovací rozdíly				0
Rezervní fondy	6 031	6 031	6 031	6 031
Nerozdělený zisk (neuhrazená ztráta) z předchozích období	99 220	99 220	99 220	137 696
Vlastní akcie				0
Zisk (ztráta) za běžné účetní období	4 421	2 288	38 476	25 366

b) Výkaz zisku a ztráty banky

	30.6.2011	30.9.2011	31.12.2011	31.3.2012
Zisk z finanční a provozní činnosti	102 006	153 358	279 815	85 625
Úrokové výnosy	335 665	527 049	809 626	229 948
Úroky z pohledávek vůči centrálním bankám	5 412	5 973	7 638	1 924
Úroky z finančních aktiv k obchodování				
Úroky z finančních aktiv v reálné hodnotě vykázaných do Z/Z				
Úroky z realizovatelných finančních aktiv	174	676	1 675	1 341
Úroky z úvěrů a jiných pohledávek	322 797	510 296	713 341	202 862
Úroky z finančních investic držených do splatnosti	6 938	9 713	13 288	4 239
Zisk ze zajišťovacích úrokových derivátů			73 163	17 288
Úroky z ostatních aktiv	344	391	522	2 294
Úrokové náklady	-206 400	-320 009	-538 855	-156 088
Úroky na vklady, úvěry a ost.fin.závazky vůči centr.bankám				
Úroky na finanční závazky k obchodování				
Úroky na finanční závazky v reálné hodnotě vykázané do Z/Z				
Úroky na finanční závazky v naběhlé hodnotě	-206 400	-320 009	-440 992	-132 096
Ztráta ze zajišťovacích úrokových derivátů			-97 863	-23 992
Úroky na ostatní závazky				
Náklady na základní kapitál splatný na požádání				
Výnosy z dividend				0
Výnosy z dividend z finančních aktiv k obchodování				
Výnosy z dividend z finan.aktiv v RH vykázaných do Z/Z				
Výnosy z dividend z realizovatelných finančních aktiv				
Výnosy z dividend od přidružených a ovládaných osob				
Výnosy z poplatků a provizí	11 217	17 900	24 994	6 904
Poplatky a provize z operací s finan.nástroji pro zákazníky				0
Poplatky a provize z obstarání emisí				
Poplatky a provize z obstarání finančních nástrojů				
Poplatky a provize za poradenskou činnost				
Poplatky a provize z clearingů a vypořádání				
Poplatky a provize za obhospodařování hodnot				
Poplatky a provize za správu, úschovu a uložení hodnot				
Poplatky a provize z příslibů a záruk				
Poplatky a provize z platebního styku				
Poplatky a provize ze strukturovaného financování				
Poplatky a provize ze sekuritizace				
Poplatky a provize z ostatních služeb	11 217	17 900	24 994	6 904
Náklady na poplatky a provize	-715	-1 109	-952	-212
Poplatky a provize na operace s finančními nástroji				
Poplatky a provize na obhospodařování hodnot				
Poplatky a provize na správu, úschovu a uložení hodnot				
Poplatky a provize na clearing a vypořádání	-16	-25	-34	-4
Poplatky a provize na sekuritizaci				
Poplatky a provize na ostatní služby	-699	-1 084	-918	-208
Realizované zisky/ztráty z finan.aktiv a závazků nevykáz. v RH do zisku/ztráty				0
Zisk (ztráta) z realizovatelných finančních aktiv				
Zisk (ztráta) z úvěrů a jiných pohledávek				
Zisk (ztráta) z finančních investic držených do splatnosti				
Zisk (ztráta) z finančních závazků v naběhlé hodnotě				
Zisk (ztráta) z ostatních závazků				
Zisk (ztráta) z finančních aktiv a závazků k obchodování	-111 582	-95 544	80 349	-81 979
Zisk (ztráta) z kapitálových nástrojů a akciových derivátů				
Zisk (ztráta) z úrokových nástrojů (včetně úrok. derivátů)	-32 819	-67 136	-11 496	7 406
Zisk (ztráta) z měnových nástrojů (včetně měn. derivátů)	-78 763	-28 408	91 845	-89 385
Zisk (ztráta) z úvěrových nástrojů (včetně úvěr. derivátů)				
Zisk (ztráta) z komodit a komoditních derivátů				
Zisk (ztráta) z ostatních nástrojů včetně hybridních				
Zisk (ztráta) z finan. aktiv a závazků v RH vykázané do zisku/ztráty				
Zisk (ztráta) ze zajišťovacího účetnictví				
Kurzové rozdíly	79 624	33 998	-82 184	91 543
Zisk (ztráta) z odučtování aktiv jiných než držených k prodeji				
Ostatní provozní výnosy	74	77	83	3
Ostatní provozní náklady	-5 878	-9 004	-13 245	-4 493
Správní náklady	-52 496	-78 055	-121 279	-36 778
Náklady na zaměstnance	-26 981	-38 393	-61 198	-15 459
Mzdy a platy	-19 900	-28 799	-46 942	-11 361
Sociální a zdravotní pojištění	-6 751	-9 030	-13 587	-3 837
Penzijní a podobné výdaje				
Náklady na dočasné zaměstnance				
Odměny - vlastní kapitálové nástroje				
Ostatní náklady na zaměstnance	-329	-564	-669	-262
Ostatní správní náklady	-25 515	-39 662	-60 081	-21 319
Náklady na reklamu	-7 735	-14 479	-22 269	-6 104
Náklady na poradenství	-1 240	-2 523	-5 916	-110
Náklady na informační technologie	-2 460	-2 998	-3 817	-3 095
Náklady na outsourcing	-1 506	-1 569	-1 992	-62
Nájemné	-4 478	-6 647	-7 958	-4 177
Jiné správní náklady	-8 097	-11 445	-18 130	-7 771
Odpisy	-7 181	-10 408	-14 575	-3 663
Odpisy pozemků, budov a zařízení	-2 496	-3 733	-5 922	-1 730
Odpisy investic do nemovitostí				
Odpisy nehmotného majetku	-4 685	-6 675	-8 653	-1 933
Tvorba rezerv				
Ztráty ze znehodnocení	-32 466	-57 804	-94 902	-13 653
Ztráty ze znehodnocení finan.aktiv nevykázaných v RH do zisku/ztráty	-32 466	-57 804	-94 902	-13 653
Ztráty ze znehodnocení finančních aktiv v pořizovací ceně				
Ztráty ze znehodnocení realizovatelných finančních aktiv				
Ztráty ze znehodnocení úvěrů a jiných pohledávek	-32 466	-57 804	-94 902	-13 653
Ztráty ze znehodnocení finan.investic držených do splatnosti				
Ztráty ze znehodnocení nefinančních aktiv				0
Ztráty ze znehodnocení pozemků, budov a zařízení				
Ztráty ze znehodnocení z investic do nemovitostí				
Ztráty ze znehodnocení goodwillu				
Ztráty ze znehodnocení nehmotného majetku				
Ztráty ze znehodnocení účastí v přídr. a ovládan.os. a sp.podn.				
Ztráty ze znehodnocení ostatních nefinančních aktiv				
Negativní goodwill bezprostředně zahrnutý do výkazu zisku/ztráty				
Podíl na Z/Z přídr. a ovládaných osob a společných podniků				
Zisk nebo ztráta z neoběžných aktiv a vyřazovaných skupin		93	93	135
Zisk nebo ztráta z pokračujících činností před zdaněním	9 864	7 185	49 153	31 666
Náklady na daň z příjmů	-5 443	-4 897	-10 677	-6 300
Zisk nebo ztráta z pokračujících činností po zdanění	4 421	2 288	38 476	25 366
Zisk nebo ztráta z ukončované činnosti po zdanění				
Zisk nebo ztráta po zdanění	4 421	2 288	38 476	25 366

c)	Pohledávky podle selhání dlužníka	Hodnota před znehodnocením	Účetní hodnota (netto)	Opravné položky k jednotlivým pohledávkám	Opravné položky k portfoliu pohledávek jednotlivě bez znehodnocení	Opravné položky k portfoliu jednotlivě nevýznam. pohledávek	Kumulovaná ztráta z ocenění reálnou hodnotou
31.3.2012	Pohledávky z finančních činností celkem	18 141 574	17 955 097	186 477	0	0	0
	Pohledávky za úvěrovými institucemi	1 265 470	1 265 470	0	0	0	0
	Pohledávky za úvěrovými institucemi bez selhání	1 265 470	1 265 470	0	0	0	0
	Standardní pohledávky za úvěrovými institucemi	1 265 470	1 265 470				
	Sledované pohledávky za úvěrovými institucemi	0					
	Pohledávky za úvěrovými institucemi se selháním	0	0	0	0	0	0
	Nestandardní pohledávky za úvěrovými institucemi	0					
	Pochybné pohledávky za úvěrovými institucemi	0					
	Ztrátové pohledávky za úvěrovými institucemi	0					
	Pohledávky za jinými osobami než úvěr.institucemi	16 876 104	16 689 627	186 477	0	0	0
	Pohledávky za j. osobami než úvěr.institucemi bez selhání	16 316 768	16 300 786	15 982	0	0	0
	Standardní pohledávky za jinými osobami než úvěr.institucemi	16 011 130	16 011 130				
	Sledované pohledávky za jin. osobami než úvěr.institucemi	305 638	289 656	15 982			
	Pohledávky za jin. osobami než úvěr.institucemi se selháním	559 336	388 842	170 495	0	0	0
	Nestandardní pohledávky za jin. osobami než úvěr.institucemi	118 949	108 939	10 010			
	Pochybné pohledávky za jinými osobami než úvěr.institucemi	73 569	63 548	10 021			
	Ztrátové pohledávky za jinými osobami než úvěr.institucemi	366 819	216 355	150 464			
31.12.2011	Pohledávky z finančních činností celkem	16 745 986	16 573 160	172 826			
	Pohledávky za úvěrovými institucemi	151 778	151 778				
	Pohledávky za úvěrovými institucemi bez selhání	151 778	151 778				
	Standardní pohledávky za úvěrovými institucemi	151 778	151 778				
	Sledované pohledávky za úvěrovými institucemi						
	Pohledávky za úvěrovými institucemi se selháním						
	Nestandardní pohledávky za úvěrovými institucemi						
	Pochybné pohledávky za úvěrovými institucemi						
	Ztrátové pohledávky za úvěrovými institucemi						
	Pohledávky za jinými osobami než úvěr.institucemi	16 594 209	16 421 382	172 826			
	Pohledávky za j. osobami než úvěr.institucemi bez selhání	16 071 126	16 053 535	17 591			
	Standardní pohledávky za jinými osobami než úvěr.institucemi	15 906 819	15 906 819				
	Sledované pohledávky za jin. osobami než úvěr.institucemi	164 307	146 716	17 591			
	Pohledávky za jin. osobami než úvěr.institucemi se selháním	523 083	367 848	155 235			
	Nestandardní pohledávky za jin. osobami než úvěr.institucemi	108 190	101 182	7 008			
	Pochybné pohledávky za jinými osobami než úvěr.institucemi	85 365	71 325	14 041			
	Ztrátové pohledávky za jinými osobami než úvěr.institucemi	329 527	195 341	134 187			
30.9.2011	Pohledávky z finančních činností celkem	15 530 926	15 394 518	136 408			
	Pohledávky za úvěrovými institucemi	2 131	2 131				
	Pohledávky za úvěrovými institucemi bez selhání	2 131	2 131				
	Standardní pohledávky za úvěrovými institucemi	2 131	2 131				
	Sledované pohledávky za úvěrovými institucemi						
	Pohledávky za úvěrovými institucemi se selháním						
	Nestandardní pohledávky za úvěrovými institucemi						
	Pochybné pohledávky za úvěrovými institucemi						
	Ztrátové pohledávky za úvěrovými institucemi						
	Pohledávky za jinými osobami než úvěr.institucemi	15 528 795	15 392 387	136 408			
	Pohledávky za j. osobami než úvěr.institucemi bez selhání	14 986 516	14 984 034	2 482			
	Standardní pohledávky za jinými osobami než úvěr.institucemi	14 841 791	14 841 791				
	Sledované pohledávky za jin. osobami než úvěr.institucemi	144 725	142 243	2 482			
	Pohledávky za jin. osobami než úvěr.institucemi se selháním	542 279	408 353	133 926			
	Nestandardní pohledávky za jin. osobami než úvěr.institucemi	149 987	145 802	4 185			
	Pochybné pohledávky za jinými osobami než úvěr.institucemi	96 761	87 511	9 250			
	Ztrátové pohledávky za jinými osobami než úvěr.institucemi	295 530	175 040	120 490			
30.6.2011	Pohledávky z finančních činností celkem	13 875 278	13 764 208	111 070			
	Pohledávky za úvěrovými institucemi	1 628	1 628				
	Pohledávky za úvěrovými institucemi bez selhání	1 628	1 628				
	Standardní pohledávky za úvěrovými institucemi	1 628	1 628				
	Sledované pohledávky za úvěrovými institucemi						
	Pohledávky za úvěrovými institucemi se selháním						
	Nestandardní pohledávky za úvěrovými institucemi						
	Pochybné pohledávky za úvěrovými institucemi						
	Ztrátové pohledávky za úvěrovými institucemi						
	Pohledávky za jinými osobami než úvěr.institucemi	13 873 650	13 762 580	111 070			
	Pohledávky za j. osobami než úvěr.institucemi bez selhání	13 405 926	13 403 733	2 194			
	Standardní pohledávky za jinými osobami než úvěr.institucemi	13 245 431	13 245 431				
	Sledované pohledávky za jin. osobami než úvěr.institucemi	160 495	158 302	2 194			
	Pohledávky za jin. osobami než úvěr.institucemi se selháním	467 724	358 848	108 876			
	Nestandardní pohledávky za jin. osobami než úvěr.institucemi	115 057	110 897	4 161			
	Pochybné pohledávky za jinými osobami než úvěr.institucemi	124 006	112 700	11 307			
	Ztrátové pohledávky za jinými osobami než úvěr.institucemi	228 660	135 252	93 409			

d)	Pohledávky podle znehodnocení	Hodnota před znehodnocením		Opravné položky	Kumulovaná ztráta z ocenění reálnou hodnotou	Účetní hodnota (netto)	
		Pohledávky oceňované naběhlou hodnotou	Pohledávky oceňované reálnou hodnotou	Pohledávky oceňované naběhlou hodnotou	Pohledávky oceňované reálnou hodnotou	Pohledávky oceňované naběhlou hodnotou	Pohledávky oceňované reálnou hodnotou
31.3.2012	Pohledávky bez znehodnocení	18 546 886				18 546 886	
	Pohledávky se znehodnocením	720 146		186 477		533 668	
31.12.2011	Pohledávky bez znehodnocení	18 095 739				18 095 739	
	Pohledávky se znehodnocením	561 944		172 826		389 117	
30.9.2011	Pohledávky bez znehodnocení	15 509 183				15 509 183	
	Pohledávky se znehodnocením	560 781		136 408		424 373	
30.6.2011	Pohledávky bez znehodnocení	13 893 574				13 893 574	
	Pohledávky se znehodnocením	498 805		111 070		387 735	

e)	Informace o restrukturalizovaných pohledávkách	30.6.2011	30.9.2011	31.12.2011	31.3.2012
	Restrukturalizované pohledávky za účetní období v hodnotě před znehodnocením	0	0	0	0
	Pohledávky oceňované naběhlou hodnotou				
	Pohledávky oceňované reálnou hodnotou				

f)	Informace o derivátech	30.6.2011	30.9.2011	31.12.2011	31.3.2012
	Deriváty k obchodování - aktiva				
	Reálná hodnota	21 032	79 492	115 658	63 628
	Jmenovitá hodnota	6 298 865	6 364 695	6 532 482	5 370 942
	Deriváty k obchodování - závazky				
	Reálná hodnota	85 244	142 002	150 934	196 703
	Jmenovitá hodnota	6 294 562	6 326 117	6 480 308	5 431 053
	Zajišťovací deriváty - aktiva				
	Reálná hodnota	0	0	0	0
	Jmenovitá hodnota	0	0	0	0
	Zajišťovací deriváty - závazky				
	Reálná hodnota	0	0	0	0
	Jmenovitá hodnota	0	0	0	0

g)	Poměrové ukazatele (% , tis.Kč)	30.6.2011	30.9.2011	31.12.2011	31.3.2012
	Kapitálová přiměřenost	11,11%	9,96%	10,93%	11,25%
	Rentabilita průměrných aktiv (ROAA)	0,1%	0,0%	0,3%	0,5%
	Rentabilita průměrného původního kapitálu (ROAE)	1,2%	0,4%	4,7%	10,1%
	Aktiva na jednoho zaměstnance	371 234	411 902	485 401	529 077
	Správní náklady na jednoho zaměstnance	2 561	2 602	3 032	3 871
	Zisk nebo ztráta po zdanění na jednoho zaměstnance	216	76	962	2 670

Plnění pravidel obezřetného podnikání

1. Údaje o kapitálu na individuálním základě

- a) Kapitál Wüstenrotu hypoteční banky tvoří splacený základní kapitál zapsaný v obchodním rejstříku zvýšený o nerozdělený zisk a povinné rezervní fondy a snížený o hodnotu nehmotného majetku.

b)	30.6.2011	30.9.2011	31.12.2011	31.3.2012
Kapitál	848 804	849 194	991 255	1 031 907
Původní kapitál (Tier1)	848 804	849 194	991 255	1 031 907
Splacený základní kapitál zapsaný v obchodním rejstříku	770 000	770 000	920 000	920 000
Vlastní podíly			0	0
Emisní ážio			0	0
Rezervní fondy a nerozdělený zisk	105 251	105 251	105 251	143 727
Povinné rezervní fondy	6 031	6 031	6 031	6 031
Ostatní fondy z rozdělení zisku			0	0
Nerozdělený zisk z předchozích období	99 220	99 220	99 220	99 220
Zisk za účetní období po zdanění			0	38 476
Neuhrazená ztráta z předchozích období			0	0
Výsledné kurzové rozdíly z konsolidace			0	0
Zisk za běžné účetní období			0	0
Ztráta za běžné účetní období	0	0	0	0
Čistý zisk z kapitalizace budouc. příjmů ze sekuritizace			0	0
Zisk/ztráta z ocenění závazků v RH z titulu úvěr. rizika			0	0
Další odčitatelné položky z původního kapitálu	-26 447	-26 057	-33 996	-31 821
Goodwill			0	0
Nehmotný majetek jiný než goodwill	-26 447	-26 057	-24 729	-24 140
Negat. oceň. rozdíl ze změn RH realiz. kapitál. nástrojů			-9 267	-7 680
Účastnické CP vydané osobou s kvalifikov. účastí v bance			0	0
Hybridní nástroje celkem			0	0
Hybridní nástroje zohledňované do výše původního kapitálu			0	0
Hybridní nástroje zohledňované do výše 35% původ. kapitálu			0	0
Hybridní nástroje zohledňované do výše 15% původ. kapitálu			0	0
Dodatkový kapitál (Tier 2)	0	0	0	0
Nedostatek v krytí očekávaných úvěrových ztrát u IRB			0	0
Kapitál na krytí tržního rizika (Tier 3)	0	0	0	0

2. Údaje o kapitálových požadavcích

- a) **Souhrnná informace o přístupu banky k posuzování dostatečnosti vnitřně stanoveného kapitálu**

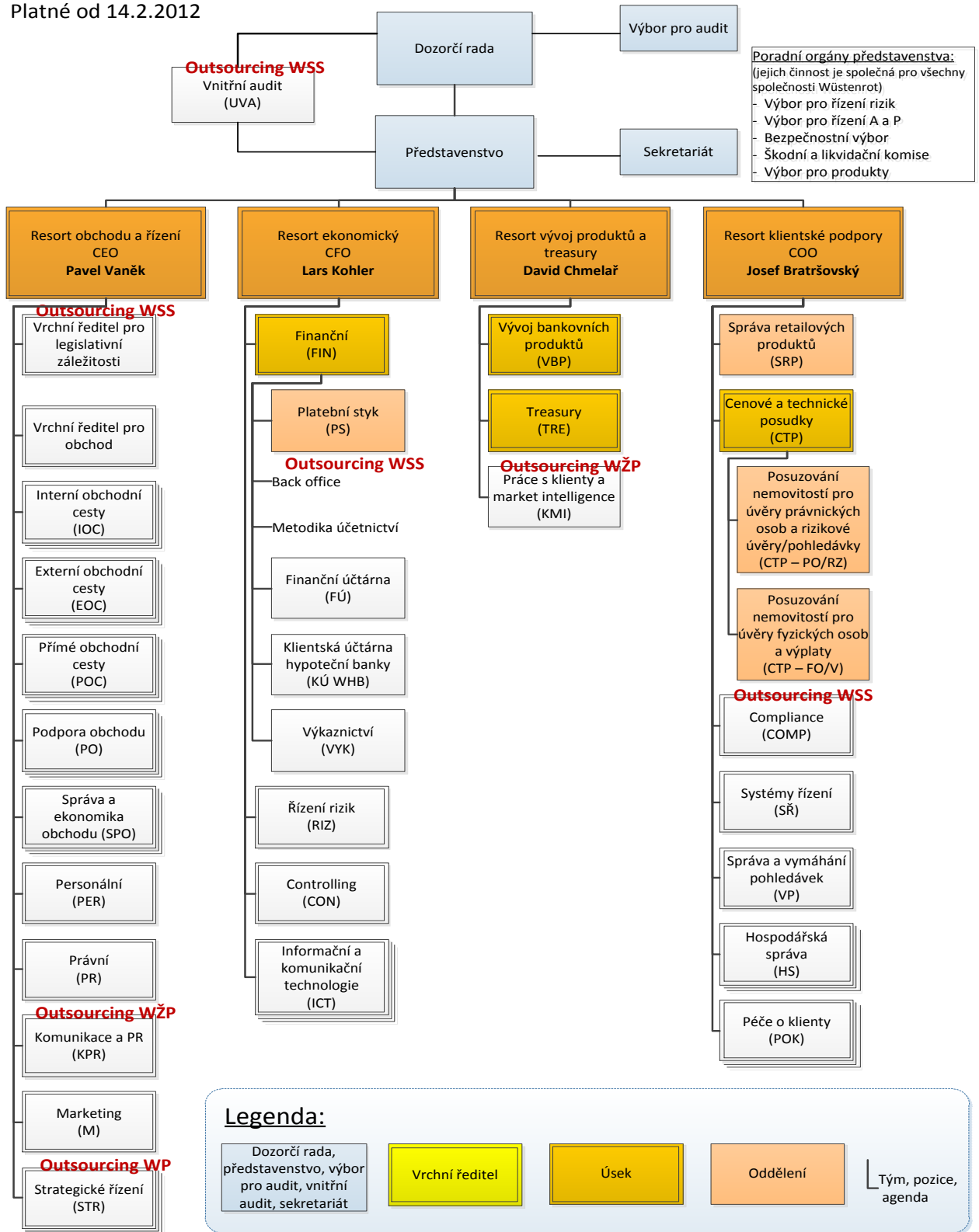
- Délka plánovacího období VSK (v měsících): strategické plánování – 36, o
- Hlavní podstupovaná rizika a významné další vlivy (vnitřní, vnější) na celkový rizikový profil:
 - tzv. rizika Pilíře 1, tj. riziko úvěrové, tržní a operační,
 - tzv. rizika Pilíře 2, tj. například úrokové riziko investičního portfolia, riziko likvidity, riziko reputační a riziko strategické,
 - ostatní vnitřní nebo vnější rizika
- Vymezení kapitálových zdrojů ke krytí rizik: shoduje se s vymezením složek kapitálu ve vyhlášce 123/2007
- Akceptovaná míra rizik: tzv. kvóta rizikové únosnosti, která stanoví potenciál ke krytí rizik v poměru k rizikové potřebě kapitálu (limit 125% je dodržen)
- Metodika výpočtu: modely VAR na hladině 99% a expertní analýzy, odhady a scénáře.
- Hlavní číselné výstupy SVSK: čtvrtletně předkládány představenstvu a akcionáři ve „Zprávě o rizicích“

b) Údaje o kapitálových požadavcích na individuálním základě

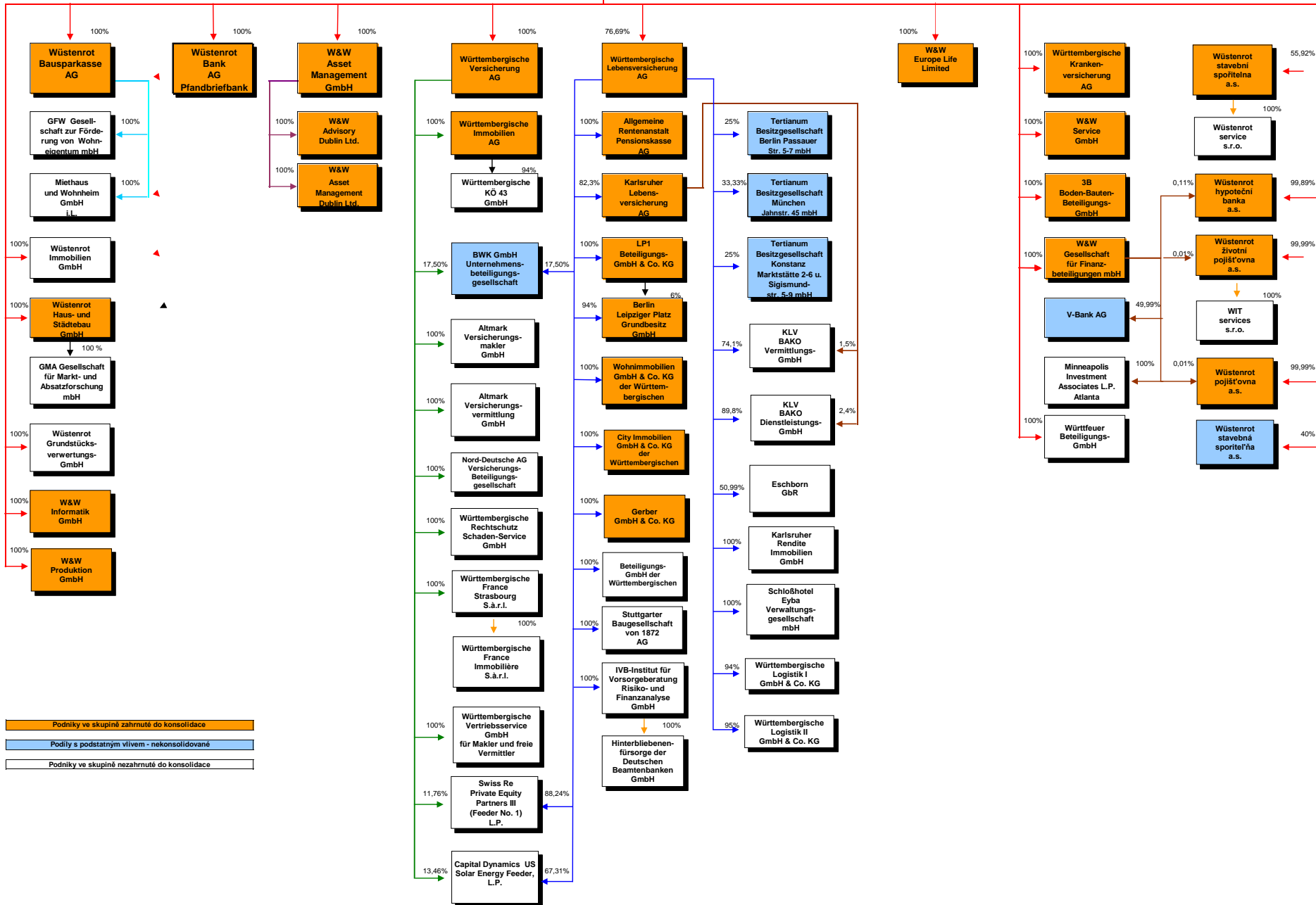
	30.6.2011	30.9.2011	31.12.2011	31.3.2012
Kapitálové požadavky celkem	611 140	681 998	725 736	733 906
Kap. pož. k úvěrovému riziku celkem	588 398	659 256	702 994	711 164
Kap. pož. k úvěr. riziku při STA celkem	588 398	659 256	702 994	711 164
Kap. pož. k úvěr. riziku při STA k expozicím celkem	588 398	659 256	702 994	711 164
Kap. pož. při STA k expoz. vůči centr. vládám a bankám	0	0	0	0
Kap. pož. při STA k expoz. vůči reg. vládám a míst. orgánům				
Kap. pož. při STA k expoz. vůči org. veřejného sektoru a ost.				
Kap. pož. při STA k expoz. vůči mezinárodním rozvoj. bankám				
Kap. pož. při STA k expoz. vůči mezinárodním organizacím				
Kap. pož. při STA k expoz. vůči institucím	4 707	5 548	10 226	26 209
Kap. pož. při STA k podnikovým expoz.	26 810	30 182	31 776	34 084
Kap. pož. při STA k retailovým expoz.	291 192	328 564	354 697	319 671
Kap. pož. při STA k expoz. zajištěným nemovitostmi	229 838	255 339	272 579	294 964
Kap. pož. při STA k expoz. po splatnosti	33 742	37 147	31 925	33 841
Kap. pož. při STA k regulatorně vysoce rizikovým expoz.				
Kap. pož. při STA k expoz. v krytých dluhopisech				
Kap. pož. při STA k expoz. vůči inst. a podn. - s krátk. ratingem				
Kap. pož. při STA k expoz. vůči fondům kolekt. investování				
Kap. pož. při STA k ostatním expoz.	2 109	2 477	1 791	2 394
Kap. pož. k úvěr. riziku při STA v IRB k expozicím celkem				
Kap. pož. při STA v IRB k expoz. vůči centr. vládám a bankám				
Kap. pož. při STA v IRB k expoz. vůči institucím				
Kap. pož. při STA v IRB k podnikovým expoz.				
Kap. pož. při STA v IRB k retailovým expoz.				
Kap. pož. při STA v IRB k akciovým expoz.				
Kap. pož. při STA v IRB k ostatním expoz.				
Kap. pož. k úvěr. riziku při STA k sekuritizovaným expozicím				
Kap. pož. k úvěr. riziku při IRB celkem				
Kap. pož. k úvěr. riziku při IRB k vybr. expozicím celkem				
Kap. pož. při IRB k expoz. vůči centr. vládám a bankám				
Kap. pož. při IRB k expoz. vůči institucím				
Kap. pož. při IRB k podnikovým expoz.				
Kap. pož. při IRB k retailovým expoz.				
Kap. pož. k úvěr. riziku při IRB k akciovým expozicím				
Kap. pož. k úvěr. riziku při IRB k sekuritizovaným expozicím				
Kap. pož. k úvěr. riziku při IRB k ostatním expozicím				
Kap. pož. k vypořádacímu riziku	0	0	0	0
Kap. pož. k pozičnímu, měnovému a komoditnímu riziku celkem	0	0	0	0
Kap. pož. k trž. riziku při stand. přístupu (STA) celkem	0	0	0	0
Kap. pož. při STA k úrokovému riziku	0	0	0	0
Kap. pož. při STA k akciovému riziku	0	0	0	0
Kap. pož. při STA k měnovému riziku	0	0	0	0
Kap. pož. při STA ke komoditnímu riziku	0	0	0	0
Kap. pož. k trž. riziku při přístupu založ. na vl. modelech	0	0	0	0
Kap. pož. k operačnímu riziku celkem	22 742	22 742	22 742	22 742
Kap. pož. k oper. riziku při BIA	22 742	22 742	22 742	22 742
Kap. pož. k oper. riziku při TSA	0	0	0	0
Kap. pož. k oper. riziku při ASA	0	0	0	0
Kap. pož. k oper. riziku při AMA				
Kap. pož. k riziku angažovanosti obch. portfolia	0	0	0	0
Kap. pož. k ostatním nástrojům obch. portfolia	0	0	0	0
Přechodný kap. pož. - dorovnání k Basel 1	0	0	0	0

Organizační schéma WHB

Platné od 14.2.2012



**Wüstenrot & Württembergische
Aktiengesellschaft**



Podniky ve skupině zahrnuté do konsolidace
 Podniky s podstatným vlivem - nekonsolidované
 Podniky ve skupině nezahrnuté do konsolidace