

Uveřejňování Informací podle vyhlášky č. 123/2007 Sb.

Informace k 30.6. 2009 zveřejněné dne:

7.8.2009

1. Údaje o povinné osobě

a) **obchodní firma** Wüstenrot hypoteční banka a.s.
 právní forma akciová společnost
 adresa sídla Na Hřebenech II 1718/8, 140 23 Praha 4
 identifikační číslo 26 74 71 54

b) **datum zápisu do OR** 23.12.2002
 změny v OR

datum zápisu změny	účel změny
2.2.2009	změny v představenstvu banky
12.2.2009	změna adresy
10.6.2009	zápis jediného akcionáře
25.6.2009	změna v dozorčí radě banky

c) **základní kapitál zapsaný v OR** 600 000 000,- Kč

d) **splacený základní kapitál** 100%

e) **akcie** 600 ks kmenové akcie na jméno ve jmenovité hodnotě 1 000 000,- Kč

f) **banka nenabyla vlastní akcie, zatimní listy ani jiné cenné papíry, s nimiž je spojeno právo na jejich**

g) **od posledního zveřejnění banka nezvýšila základní kapitál**

h) **Organizační struktura banky - viz příloha č.1**

- počet organizačních jednotek banky 1= centrála banky
 - průměrný přepočtený počet zaměstnanců 21,7

i) **údaje o členech dozorčí rady, členech představenstva a členech vrcholného vedení**

dozorčí rada

Dr. Alexander Erdland - předseda dozorčí rady od 16.11. 2006, člen dozorčí od 1.11. 2006

vzdělání:

praxe v oboru:

vysokoškolské v oboru podnikové ekonomie

od roku 1980 působí ve vedoucích funkcích v bankovníctví, zejména jako člen

statutárních orgánů finančních institucí:

1990 - DG BANK, Deutsche Genossenschaftsbank AG, Frankfurt am Main, člen

představenstva

1998 - Bausparkasse Schwäbisch Hall a.s., Schwäbisch Hall, předseda

představenstva

2006 - Wüstenrot & Württembergische AG Stuttgart, předseda představenstva

Členství v orgánech jiných společností:

předseda představenstva Wüstenrot & Württembergische AG, Stuttgart

předseda dozorčí rady Wüstenrot stavební spořitelna, a.s., Praha

předseda dozorčí rady Wüstenrot Bausparkasse AG, Ludwigsburg

předseda dozorčí rady Württembergische Versicherung AG, Stuttgart

předseda dozorčí rady Württembergische Lebensversicherung AG, Stuttgart

předseda dozorčí rady Wüstenrot Bank AG Pfandbriefbank, Ludwigsburg

člen dozorčí rady Wüstenrot Verwaltungs- und Dienstleistungen GmbH, Salzburg

člen dozorčí rady Wüstenrot Wohnungswirtschaft reg. Gen. m. b. H., Salzburg

člen dozorčí rady Bankhaus Hallbaum AG & Co KG, Hannover

člen dozorčí rady Wüstenrot, životní pojišťovna, a.s.

člen dozorčí rady Wüstenrot pojišťovna a.s.

Matthias Lechner - člen dozorčí rady od 27.4.2007

vzdělání:

praxe v oboru:

vysokoškolské v oboru bankovní specialista

1999 - 2000 člen představenstva Leonberger Bausparkasse AG

2001 - 2006 člen představenstva Wüstenrot Bausparkasse AG

2006 předseda představenstva Wüstenrot Bausparkasse AG

Členství v orgánech jiných společností:

předseda představenstva Wüstenrot Bausparkasse AG, Ludwigsburg

předseda dozorčí rady Wüstenrot Haus- und Städtebau GmbH

člen dozorčí rady Wüstenrot stavební spořitelna, a.s., Praha

člen dozorčí rady W&W Informatik GmbH

člen představenstva Verband der privaten Bausparkassen, SRN

Dr. Jan Martin Wicke - člen dozorčí rady od 31.3. 2009
vzdělání a praxe v oboru: VŠ, od roku 1997 činný v oboru pojišťovnictví

Členství v orgánech jiných společností:
člen dozorčí rady Wüstenrot - stavební spořitelna a.s.
člen dozorčí rady Wüstenrot, životní pojišťovna, a.s.
člen dozorčí rady Wüstenrot pojišťovna a.s.
člen představenstva Wüstenrot & Württembergische AG

představenstvo

Pavel Vaněk - předseda představenstva od 17.12. 2008, člen představenstva od 21.10. 2008,
vzdělání: vyšší odborné
praxe v oboru: od r. 1992 činný v pojišťovnictví, v letech 1997- 2007 ve funkci člena představenstva Uniqa pojišťovny a.s.

Členství v orgánech jiných společností:
předseda představenstva Wüstenrot - stavební spořitelna a.s.
předseda představenstva Wüstenrot pojišťovna a.s. předseda představenstva Wüstenrot pojišťovna a.s.
předseda představenstva Wüstenrot, životní pojišťovna a.s. předseda představenstva Wüstenrot, životní pojišťovna a.s..

Ing. Jan Vlček - člen představenstva od 1.7.2006
vzdělání: VŠE Praha, obchodní fakulta - zahraniční obchod
praxe v oboru: 1994-2006 Wüstenrot - stavební spořitelna a.s. Praha - finanční ředitel a prokurista

Lars Kohler - člen představenstva od 1.1. 2009
vzdělání: Univerzita (LMU) Mnichov, obor podnikové hospodářství
praxe v oboru: od roku 1998 ved. controllingu a řízení rizik Wüstenrot & Württembergische AG,
od roku 2007 vedoucí oddělení matematiky stavebního spoření, poradenství v rámci restrukturalizace pojišťovnické skupiny koncernu, zavedení koncernového systému pro řízení rizik (bankovníctví i pojišťovnictví), realizace akvizičních projektů (stavební spoření, a pojištění)

Členství v orgánech jiných společností:
člen představenstva Wüstenrot - stavební spořitelna a.s.
člen představenstva Wüstenrot pojišťovna a.s.
člen představenstva Wüstenrot, životní pojišťovna, a.s.
jednatel Bausparkassen- Einlagensicherungsfondse.V., Berlin
jednatel WVD Wüstenrot Verwaltungs - und Dienstleistungen GmbH,

vedoucí zaměstnanci

Mgr. Roman Dziadkiewicz - vedoucí úseku treasury od 3.2.2009
vzdělání: Universita Palackého v Olomouci, Filosofická fakulta
praxe: VŠE, postgraduální kurz
1993 - 1995 Pragobanka, correspondent banking
1995 - 2007 Česká konsolidační Agentura, ředitel odboru, finance, finanční trhy

Ing. Iva Rottová - vedoucí útvaru cenových a technických posudků od 1.8.2008
vzdělání: ČVUT, fakulta stavební
VŠE, Institut oceňování majetku, postgraduální specializační studium:
Oceňování nemovitostí
praxe: 1999 - 2007 Wüstenrot - stavební spořitelna a.s. - cenový a technický odhadce
2008 - Wüstenrot hypoteční banka a.s. - vedoucí oddělení CTP

Ing. Valerie Tejnecká - vedoucí útvaru ekonomika a správa činností od 18.2.2008
vzdělání: VŠE - fakulta řízení, obor matematické metody v ekonomice
praxe: 1992-1995 Tchibo Praha sro. Treasurer a asistent fin.ředitele
1995-1996 Tchibo Praha sro. Controlling - vedoucí oddělení sales controlling
1996-2000 Wüstenrot stavební spořitelna a.s.- vedoucí úseku Controlling

souhrnná výše úvěrů poskytnutých povinnou osobou členům dozorčí rady, členům představenstva a vrcholného vedení
0 tis. Kč

souhrnná výše záruk vydaných povinnou osobou za členy dozorčí rady, členy představenstva a členy vrcholného vedení
0 tis. Kč

2. Údaje o složení akcionářů

obchodní firma	Wüstenrot & Württembergische AG
právní forma	akciová společnost
sídlo	Gutenbergstraße 30, D-70176 Stuttgart, SRN
podíl na hlasovacích právech	0%
obchodní firma	Wüstenrot - stavební spořitelna a.s.
právní forma	akciová společnost
sídlo	Praha 5, Janáčkovo nábřeží 41 Na Hřebenech II 1718/8, 140 23 Praha 4
podíl na hlasovacích právech	90%

3. Údaje o struktuře konsolidačního celku, jehož je povinná osoba součástí

a) informace o osobách, které jsou ve vztahu k povinné osobě ovládajícími osobami, popřípadě většinovým společníkem

Wüstenrot & Württembergische AG, se sídlem Gutenbergstraße 30, D-70176 Stuttgart, SRN

podíl na základním kapitálu banky - 100%

podíl na hlasovacích právech - 0%

Wüstenrot - stavební spořitelna a.s., se sídlem Praha 4, Na Hřebenech II 1718/8

podíl na základním kapitálu banky - 0%

podíl na hlasovacích právech - 90%

Na základě dohody mezi Wüstenrot & Württembergische AG a Wüstenrot - stavební spořitelnou a.s (WSS) ze dne 14.5.2007 došlo k pověření WSS disponováním s akcionářskými právy ve Wüstenrot hypoteční bance a.s..

souhrnná výše pohledávek banky vůči těmto osobám

1 194 tis. Kč

souhrnná výše závazků banky vůči těmto osobám

1 277 145 tis. Kč

souhrnná výše závazků banky z cenných papírů emitovaných bankou

719 740 tis. Kč

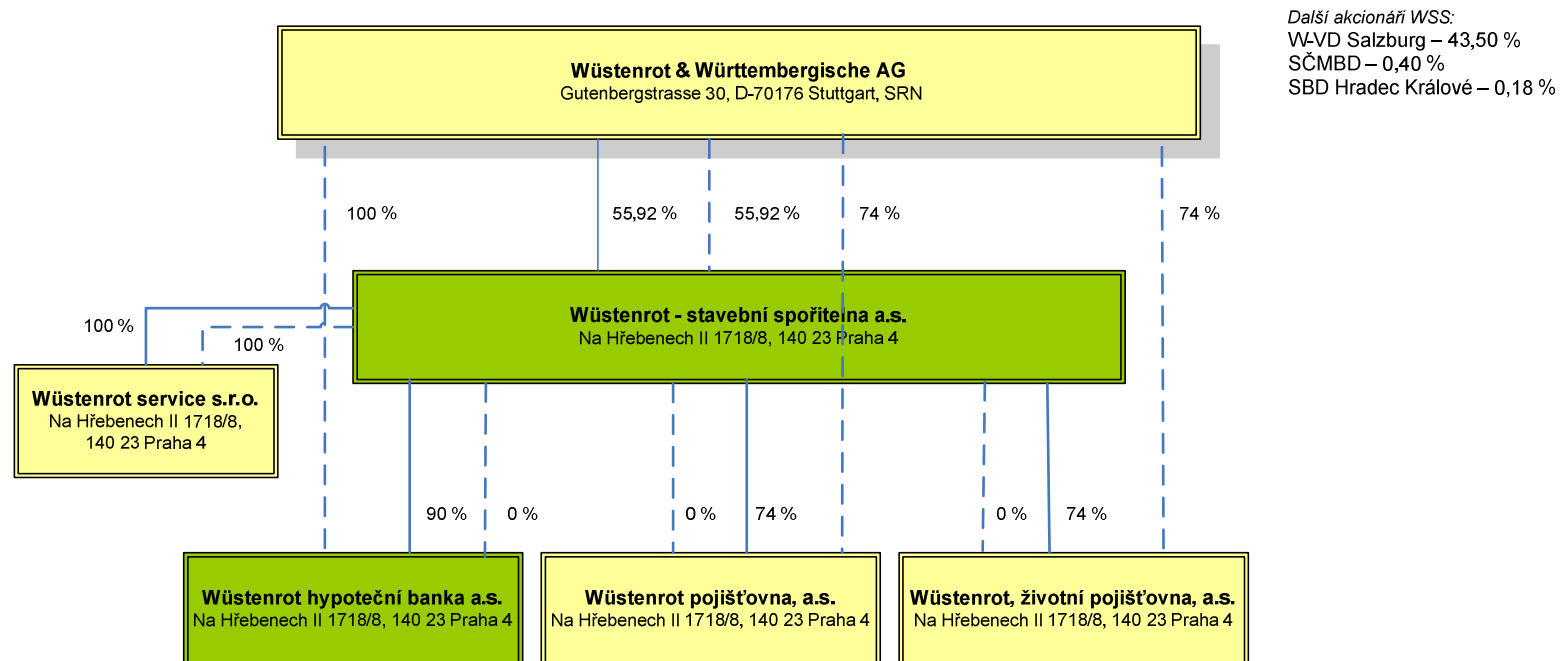
souhrnná výše bankou vydaných záruk za těmito osobami, a souhrnná výše bankou přijatých záruk od takových osob

0 tis. Kč

b) informace o osobách, které jsou ve vztahu k povinné osobě ovládanými osobami, popřípadě v nichž je povinná osoba většinovým společníkem

Banka není ovládající osobou ani většinovým společníkem v žádné firmě.

Grafické znázornění konsolidačního celku, nad nímž ČNB vykonává dohled na konsolidovaném základě a jehož členem je povinná osoba
(k 30. 6. 2009)



- přímý podíl na základním kapitálu
- přímý podíl na hlasovacích právech
- vykazovaný konsolidační celek

4. Informace o činnostech banky

a) předmět podnikání zapsaný v obchodním rejstříku:

přijímání vkladů od veřejnosti
poskytování úvěrů
platební styk a zúčtování
vydávání hypotečních zástavních listů
poskytování bankovních informací
investování do cenných papírů na vlastní účet

b) přehled činností skutečně vykonávaných

přijímání vkladů od veřejnosti
poskytování úvěrů
platební styk a zúčtování
vydávání hypotečních zástavních listů
poskytování bankovních informací
investování do cenných papírů na vlastní účet

c) činnosti, jejichž vykonávání nebo poskytování bylo ČNB omezeno nebo vyloučeno

Banka nemá žádné činnosti jejichž vykonávání nebo poskytování je omezeno nebo vyloučeno.

5. Údaje o finanční situaci povinné osoby

a) Rozvaha banky

Aktiva	30.9.2008			31.12.2008			31.3.2009			30.6.2009		
	Údaj nekompenzovaný o opravné položky a oprávky	Opravné položky a oprávky	Údaj kompenzovaný o opravné položky a oprávky	Údaj nekompenzovaný o opravné položky a oprávky	Opravné položky a oprávky	Údaj kompenzovaný o opravné položky a oprávky	Údaj nekompenzovaný o opravné položky a oprávky	Opravné položky a oprávky	Údaj kompenzovaný o opravné položky a oprávky	Údaj nekompenzovaný o opravné položky a oprávky	Opravné položky a oprávky	Údaj kompenzovaný o opravné položky a oprávky
	Residenti a nerezidenti celkem			Residenti a nerezidenti celkem			Residenti a nerezidenti celkem			Residenti a nerezidenti celkem		
Aktiva celkem	6 256 867	35 476	6 221 392	6 938 135	37 761	6 900 373	7 323 602	43 863	7 279 739	8 559 135	50 191	8 508 944
Pokladni hotovost a pohledivky vůči centrálním bankám	187	X	187	495	X	495	3 197	X	3 197	10 691	X	10 691
Pokladni hotovost	30	X	30	15	X	15	0	X	0	85	X	85
Pohledivky vůči centrálním bankám	157	X	157	477	X	477	3 189	X	3 189	10 606	X	10 606
Finanční aktiva k obchodování	0	X	0	0	X	0	0	X	0	0	X	0
Deriváty k obchodování s kladnou reálnou hodnotou	0	X	0	0	X	0	0	X	0	0	X	0
Kapitálové nástroje k obchodování	0	X	0	0	X	0	0	X	0	0	X	0
Dluhové cenné papíry k obchodování	0	X	0	0	X	0	0	X	0	0	X	0
Pohledivky k obchodování	0	X	0	0	X	0	0	X	0	0	X	0
Pohledivky k obchodování vůči úvěrovým institucím	0	X	0	0	X	0	0	X	0	0	X	0
Pohledivky k obchodování vůči j. osobám než úvěr. institucím	0	X	0	0	X	0	0	X	0	0	X	0
Ostatní pohledivky k obchod. sektorové nečleněné	0	X	0	0	X	0	0	X	0	0	X	0
Finanční aktiva v reálné hodnotě vykázané do zisku nebo ztráty	0	X	0	0	X	0	0	X	0	0	X	0
Kapitálové nástroje v reálné hodnotě vykázané do zisku/ztráty	0	X	0	0	X	0	0	X	0	0	X	0
Dluhové cenné papíry v reálné hodnotě vykázané do zisku/ztráty	0	X	0	0	X	0	0	X	0	0	X	0
Pohledivky v reálné hodnotě vykázané do zisku nebo ztráty	0	X	0	0	X	0	0	X	0	0	X	0
Pohledivky v reálné hodnotě vykázané do ZZ vůči úvěr. inst.	0	X	0	0	X	0	0	X	0	0	X	0
Pohledivky v RH vykázané do ZZ vůči j.osobám než úvěr.inst.	0	X	0	0	X	0	0	X	0	0	X	0
Ostatní pohledivky v RH vykázané do ZZ sektorové nečleněné	0	X	0	0	X	0	0	X	0	0	X	0
Realizovatelná finanční aktiva	0	X	0	0	X	0	0	X	0	0	X	0
Kapitálové nástroje realizovatelná	0	X	0	0	X	0	0	X	0	0	X	0
Dluhové cenné papíry realizovatelná	0	X	0	0	X	0	0	X	0	0	X	0
Pohledivky realizovatelná	0	X	0	0	X	0	0	X	0	0	X	0
Pohledivky realizovatelná vůči úvěrovým institucím	0	X	0	0	X	0	0	X	0	0	X	0
Pohledivky realizovatelná vůči j.osobám než úvěr.institucím	0	X	0	0	X	0	0	X	0	0	X	0
Ostatní pohledivky realizovatelná sektorové nečleněné	0	X	0	0	X	0	0	X	0	0	X	0
Úvěry a jiné pohledivky	6 156 274	6 112	6 150 162	6 805 584	7 119	6 798 465	7 208 620	11 747	7 196 873	8 430 964	16 160	8 414 804
Dluhové cenné papíry neoobchodovatelné	0		0	0		0	0		0	0		0
Pohledivky	6 156 274	6 112	6 150 162	6 805 584	7 119	6 798 465	7 208 620	11 747	7 196 873	8 430 964	16 160	8 414 804
Pohledivky vůči úvěrovým institucím	74 890		74 890	77 890		77 890	7 719		7 719	593 522		593 522
Pohledivky vůči osobám jiným než úvěrovým institucím	6 074 191	6 112	6 068 079	6 722 525	7 119	6 715 405	7 199 058	11 747	7 187 311	7 835 869	16 160	7 819 709
Ostatní pohledivky sektorové nečleněné	7 185		7 185	5 161		5 161	1 844		1 844	1 573		1 573
Finanční investice držené do splatnosti	51 028		51 028	51 484		51 484	49 947		49 947	50 254		50 254
Dluhové cenné papíry držené do splatnosti	51 028		51 028	51 484		51 484	49 947		49 947	50 254		50 254
Pohledivky držené do splatnosti	0		0	0		0	0		0	0		0
Pohledivky držené do splatnosti vůči úvěrovým institucím	0		0	0		0	0		0	0		0
Pohledivky držené do splatnosti vůči j.osobám než úvěr.inst.	0		0	0		0	0		0	0		0
Ostatní pohledivky držené do splatnosti sektorové nečleněné	0		0	0		0	0		0	0		0
Zajišťovací deriváty s kladnou reálnou hodnotou	0	X	30 402	X		30 402	2 309	X	2 309	0	X	0
Zajišť. deriváty s kladnou RH - zajištění reálné hodnoty	0	X	30 402	X		30 402	2 309	X	2 309	0	X	0
Zajišť. deriváty s kladnou RH - zajištění penzijních toků	0	X	0	X		0	0	X	0	0	X	0
Zajišť. deriváty s kl.RH - zajištění investic do zahr.jedn.	0	X	0	X		0	0	X	0	0	X	0
Zajišť. deriváty s kladnou RH - zajištění drok, rizika - RH	0	X	0	X		0	0	X	0	0	X	0
Zajišť. deriváty s kladnou RH - zajištění drok, rizika - penz.toky	0	X	0	X		0	0	X	0	0	X	0
Kladné změny reálné hodnoty portfolia zajišťovacích nástrojů	0	X	0	X		0	0	X	0	0	X	0
Hmotný majetek	12 270	7 825	4 446	14 153	8 260	5 893	21 716	8 835	12 881	22 659	9 758	12 901
Pozemky, budovy a zařízení	0		0	0		0	434	1	433	1 248	6	1 243
Investice do nemovitostí	12 270	7 825	4 446	14 153	8 260	5 893	21 282	8 834	12 448	21 411	9 752	11 659
Nehmotný majetek	26 343	21 539	4 803	29 381	22 382	6 999	31 201	23 281	7 920	31 949	24 273	7 676
Goodwill	0		0	0		0	0		0	0		0
Ostatní nehmotný majetek	26 343	21 539	4 803	29 381	22 382	6 999	31 201	23 281	7 920	31 949	24 273	7 676
Účasti v přidružených a ovládaných osobách a ve společných podnicích	0		0	0		0	0		0	0		0
Daňové pohledivky	10 620	X	10 620	6 489	X	6 489	6 489	X	6 489	6 592	X	6 592
Pohledivky ze splatné daně	0	X	0	0	X	0	0	X	0	0	X	0
Pohledivky z odložené daně	10 620	X	10 620	6 489	X	6 489	6 489	X	6 489	6 592	X	6 592
Ostatní aktiva	145		145	146		146	123		123	6 026		6 026
Neobčinná aktiva a vyřazené skupiny určené k prodeji	0		0	0		0	0		0	0		0

Závazky a vlastní kapitál	30.9.2008	31.12.2008	31.3.2009	30.6.2009
	Všechny měny Residenti a nerezidenti celkem	Všechny měny Residenti a nerezidenti celkem	Všechny měny Residenti a nerezidenti celkem	Všechny měny Residenti a nerezidenti celkem
Závazky a vlastní kapitál celkem	6 221 391	6 900 373	7 279 739	8 508 945
Závazky celkem	5 597 448	6 279 086	6 650 988	7 861 251
Vklady, úvěry a ostatní finanční závazky vůči centr.bankám				
Finanční závazky k obchodování	75 119			63 286
Deriváty k obchodování se zápornou reálnou hodnotou				63 286
Závazky z krátkých prodejů				
Vklady, úvěry a ostatní finanční závazky k obchodování	75 119			
Vklady, úvěry a ostatní fin.závazky k obch. vůči úvěr.inst.				
Vklady, úvěry a ost.fin.závaz.k obch.vůči j.os.než úvěr.inst.	75 119			
Ostatní finanční závazky k obchodování sektorové nečleněné				
Emitované dluhové CP určené k odkupu v krátkém období				
Finanční závazky v reálné hodnotě vykázané do zisku ztráty				
Vklady,úvěry a ostatní finanční závazky v RH vykázané do Z/Z				
Vklady,úvěry a ost.fin.závaz.v RH vyk.do Z/Z vůči úvěr.inst.				
Vklady a ost.fin.záv.v RH vyk.do Z/Z vůči j.os.než úvěr.inst.				
Ostatní fin.záv.v RH vyk.do Z/Z vůči j.os.než úvěr.inst.				
Emitované dluhové CP v RH vykázané do zisku nebo ztráty				
Podřízené závazky v RH vykázané do zisku nebo ztráty				
Finanční závazky v naběhlé hodnotě	5 503 537	6 248 012	6 620 371	7 771 664
Vklady, úvěry a ostatní finanční závazky v naběhlé hodnotě	1 110 863	1 410 223	1 735 691	1 517 360
Vklady a ost.fin.závazky v naběhlé hodnotě vůči úvěr.inst.	1 100 944	1 259 744	1 203 233	1 484 820
Vklady a ost.fin.záv.v naběhlé hod.vůči j.os.než úvěr.inst.		134 748	514 757	20 159
Ostatní finanční závazky v naběhlé hodnotě sektor nečleněné	9 919	15 732	17 700	12 362
Emitované dluhové cenné papíry v naběhlé hodnotě	4 392 673	4 837 789	4 884 680	6 254 303
Podřízené závazky v naběhlé hodnotě				
Finanční závazky spojené s převáženými aktivy				
Zajišťovací deriváty se zápornou reálnou hodnotou				
Zajišť.deriváty se zápornou RH - zajištění reálné hodnoty				
Zajišť.deriváty se zápornou RH - zajištění peněžních toků				
Zajišť.deriváty s záp.RH- zaj.čistých investic do zahr.jedn.				
Zajišť.deriváty se zápornou RH-zajištění úrok.rizika - RH				
Zajišť.deriváty s záp.RH-zajištění úrok.rizika-peněžní toky				
Záporné změny reál. hodnoty portfolia zajišťovaných nástrojů				
Rezervy				
Rezervy na restrukturalizace				
Rezervy na daně a soudní spory				
Rezervy na důchody a podobné závazky				
Rezervy na podrozvahové položky				
Rezervy na nevýhodné smlouvy				
Ostatní rezervy				
Daňové závazky				
Závazky ze splatné daně				
Závazky z odložené daně				
Ostatní závazky	18 793	31 075	30 617	26 301
Základní kapitál dlužstev splatný na požádání	X	X	X	X
Závazky spojené s vyřazenými skupinami určenými k prodeji				
Vlastní kapitál celkem	623 943	621 287	628 751	647 694
Základní kapitál	600 000	600 000	600 000	600 000
Splacený základní kapitál	600 000	600 000	600 000	600 000
Nesplacený základní kapitál				
Emisní ážio				
Další vlastní kapitál	4 865	4 865	4 865	4 865
Kapitálová složka finančních nástrojů				
Ostatní kapitálové nástroje	4 865	4 865	4 865	4 865
Fondy z přecenění a ostatní oceňovací rozdíly				
Oceňovací rozdíly z hmotného majetku				
Oceňovací rozdíly z nehmotného majetku				
Zajištění čistých investic do zahraničních jednotek				
Zajištění peněžních toků				
Oceňovací rozdíly z realizovatelných finančních aktiv				
Oceň.rozdíly z neoběž.aktiv a ukončov.čin.určených k prodeji				
Ostatní oceňovací rozdíly				
Rezervní fondy	1 025	1 025	1 025	1 590
Nerozdělený zisk (neuhrazená ztráta) z předchozích období	4 101	4 101	15 396	14 832
Vlastní akcie				
Zisk (ztráta) za běžné účetní období	13 952	11 296	7 464	26 407

b) Výkaz zisku a ztráty banky

	30.9.2008	31.12.2008	31.3.2009	30.6.2009
Zisk z finanční a provozní činnosti	63 428	88 921	33 443	73 915
Úrokové výnosy	179 899	261 591	88 912	186 937
Úroky z pohledávek vůči centrálním bankám		3	6	41
Úroky z finančních aktiv k obchodování				
Úroky z finančních aktiv v reálné hodnotě vykázaných do Z/Z				
Úroky z realizovatelných finančních aktiv				
Úroky z úvěrů a jiných pohledávek	175 268	254 791	87 643	184 941
Úroky z finančních investic držaných do splatnosti	1 370	1 826	968	1 275
Zisk ze zajišťovacích úrokových derivátů				
Úroky z ostatních aktiv	3 261	4 970	295	680
Úrokové náklady	-123 110	-182 546	-57 849	-115 305
Úroky na vklady, úvěry a ost.fin.závazky vůči centr.bankám				
Úroky na finanční závazky k obchodování				
Úroky na finanční závazky v reálné hodnotě vykázané do Z/Z				
Úroky na finanční závazky v naběhlé hodnotě	-123 110	-182 546	-57 849	-115 305
Ztráta ze zajišťovacích úrokových derivátů				
Úroky na ostatní závazky				
Náklady na získání kapitál.splnitelný na požádání				
Výnosy z dividend				
Výnosy z dividend z finančních aktiv k obchodování				
Výnosy z dividend z finan.aktiv v RH vykázaných do Z/Z				
Výnosy z dividend z realizovatelných finančních aktiv				
Výnosy z dividend od příbuzných a ovládaných osob				
Výnosy z poplatků a provizí	6 544	10 097	3 109	6 595
Poplatky a provize z operací s finančními nástroji pro zákazníky				
Poplatky a provize z obstarání emisí				
Poplatky a provize z obstarání finančních nástrojů				
Poplatky a provize za poradenskou činnost				
Poplatky a provize z clearingů a vypořádání				
Poplatky a provize za obhospodařování hodnot				
Poplatky a provize za správu, úschovu a uložení hodnot				
Poplatky a provize z příslibů a záruk				
Poplatky a provize z platebního styku				
Poplatky a provize za strukturované financování				
Poplatky a provize ze sekuritizace	6 544	10 097	3 109	6 595
Poplatky a provize z ostatních služeb				
Náklady na poplatky a provize	-23	-61	-22	-99
Poplatky a provize na operace s finančními nástroji				
Poplatky a provize na obhospodařování hodnot				
Poplatky a provize na správu, úschovu a uložení hodnot				
Poplatky a provize na clearing a vypořádání	-3	-5	-4	-50
Poplatky a provize na sekuritizaci				
Poplatky a provize na ostatní služby	-20	-56	-18	-48
Realizované zisky/ztráty z finančních aktiv a závazků newykáz. v RH do zisku/ztráty				
Zisk (ztráta) z realizovatelných finančních aktiv				
Zisk (ztráta) z úvěrů a jiných pohledávek				
Zisk (ztráta) z finančních investic držaných do splatnosti				
Zisk (ztráta) z finančních závazků v naběhlé hodnotě				
Zisk (ztráta) z ostatních závazků				
Zisk (ztráta) z finančních aktiv a závazků k obchodování		41 758	28 703	-39 869
Zisk (ztráta) z kapitálových nástrojů a akciových derivátů				
Zisk (ztráta) z úrokových nástrojů (včetně úrok. derivátů)				
Zisk (ztráta) z měnových nástrojů (včetně měn. derivátů)		41 758	28 703	-39 869
Zisk (ztráta) z úvěrových nástrojů (včetně úvěr. derivátů)				
Zisk (ztráta) z komodit a komoditních derivátů				
Zisk (ztráta) z ostatních nástrojů včetně hybridních				
Zisk (ztráta) z finan. aktiv a závazků v RH vykázané do zisku/ztráty				
Zisk (ztráta) ze zajišťovacího účetnictví				
Kurzové rozdíly	5	-41 664	-29 304	35 574
Zisk (ztráta) z ovládaných aktiv jiných než držaných k prodeji				
Ostatní provozní výnosy	338	686	0	147
Ostatní provozní náklady	-225	-941	-106	-66
Správní náklady	-43 536	-65 145	-19 859	-35 163
Náklady na zaměstnance	-25 442	-39 077	-8 410	-19 776
Náhy a dary	-19 946	-29 944	-6 298	-14 544
Sociální a zdravotní pojištění	-6 295	-9 734	-2 038	-4 877
Penzijní a podobné výdaje				
Náklady na dočasné zaměstnance				
Odměny - vlastní kapitálové nástroje				
Odměny - vlastní kapitálové nástroje	-301	-399	-134	-256
Ostatní náklady na zaměstnance	-18 095	-26 068	-11 440	-15 387
Náklady na reklamu	-5 477	-6 430	-223	-4 207
Náklady na poradenství	-484	-1 865	-42	-69
Náklady na informační technologie	-977	-1 514	-597	-1 125
Náklady na outsourcing	-2 190	-3 092	-821	-1 668
Nájemné	-694	-821	-5 511	-796
Jiné správní náklady	-8 273	-12 345	-4 254	-7 521
Odpisy	-3 955	-5 233	-1 475	-3 390
Odpisy pozemků, budov a zařízení	-1 326	-1 761	-576	-1 499
Odpisy investic do nemovitostí				
Odpisy nehmotného majetku	-2 629	-3 472	-898	-1 891
Tvorba rezerv				
Ztráty ze znehodnocení	-2 648	-3 655	-4 628	-9 041
Ztráty ze znehodnocení finan.aktiv newykázaných v RH do zisku/ztráty	-2 648	-3 655	-4 628	-9 041
Ztráty ze znehodnocení finančních aktiv v pořizovací ceně				
Ztráty ze znehodnocení realizovatelných finančních aktiv				
Ztráty ze znehodnocení úvěrů a jiných pohledávek	-2 648	-3 655	-4 628	-9 041
Ztráty ze znehodnocení finan.investic držaných do splatnosti				
Ztráty ze znehodnocení nefinančních aktiv				
Ztráty ze znehodnocení pozemků, budov a zařízení				
Ztráty ze znehodnocení z investic do nemovitostí				
Ztráty ze znehodnocení goodwillu				
Ztráty ze znehodnocení nehmotného majetku				
Ztráty ze znehodnocení účasti v přídr. a ovládaných skupin				
Ztráty ze znehodnocení ostatních nefinančních aktiv				
Negativní goodwill bezprostředně zahrnutý do výkazu zisku/ztráty				
Podíl na Z/Z přídr. a ovládaných osob a společných podniků				
Zisk nebo ztráta z neoběžných aktiv a vřazovaných skupin	124		-17	-17
Náklady na daň z příjmů	13 413	14 888	7 464	26 304
Náklady na daň z příjmů	539	-3 592		103
Zisk nebo ztráta z pokračujících činností po zdanění	13 952	11 296	7 464	26 407
Zisk nebo ztráta z ukončované činnosti po zdanění				
Zisk nebo ztráta po zdanění	13 952	11 296	7 464	26 407

c)	Pohledávky podle selhání dlužníka	Hodnota před znehodnocením	Účetní hodnota (netto)	Opravné položky k jednotlivým pohledávkám	Opravné položky k portfoliu pohledávek znehodnocení	Opravné položky k portfoliu jednotlivě nevýznam. pohledávek	Kumulovaná ztráta z ocenění reálnou hodnotou
30.6.2009	Pohledávky z finančních činností celkem	8 429 391	8 413 231	16 160			
	Pohledávky za úvěrovými institucemi	593 522	593 522				
	Pohledávky za úvěrovými institucemi bez selhání	593 522	593 522				
	Standardní pohledávky za úvěrovými institucemi	593 522	593 522				
	Sledované pohledávky za úvěrovými institucemi						
	Pohledávky za úvěrovými institucemi se selháním						
	Nestandardní pohledávky za úvěrovými institucemi						
	Pochybné pohledávky za úvěrovými institucemi						
	Ztrátové pohledávky za úvěrovými institucemi						
	Pohledávky za jinými osobami než úvěr.institucemi	7 835 869	7 819 709	16 160			
	Pohledávky za j. osobami než úvěr.institucemi bez selhání	7 676 878	7 676 878				
	Standardní pohledávky za jinými osobami než úvěr.institucemi	7 613 451	7 613 451				
	Sledované pohledávky za jin. osobami než úvěr.institucemi	63 426	63 426				
	Pohledávky za jin. osobami než úvěr.institucemi se selháním	158 992	142 831	16 160			
	Nestandardní pohledávky za jin. osobami než úvěr.institucemi	53 071	51 789	1 281			
	Pochybné pohledávky za jinými osobami než úvěr.institucemi	67 890	64 634	3 256			
	Ztrátové pohledávky za jinými osobami než úvěr.institucemi	38 031	26 408	11 623			
31.3.2009	Pohledávky z finančních činností celkem	7 206 776	7 195 029	11 747			
	Pohledávky za úvěrovými institucemi	7 719	7 719				
	Pohledávky za úvěrovými institucemi bez selhání	7 719	7 719				
	Standardní pohledávky za úvěrovými institucemi	7 719	7 719				
	Sledované pohledávky za úvěrovými institucemi						
	Pohledávky za úvěrovými institucemi se selháním						
	Nestandardní pohledávky za úvěrovými institucemi						
	Pochybné pohledávky za úvěrovými institucemi						
	Ztrátové pohledávky za úvěrovými institucemi						
	Pohledávky za jinými osobami než úvěr.institucemi	7 199 058	7 187 311	11 747			
	Pohledávky za j. osobami než úvěr.institucemi bez selhání	7 083 283	7 083 283				
	Standardní pohledávky za jinými osobami než úvěr.institucemi	7 040 490	7 040 490				
	Sledované pohledávky za jin. osobami než úvěr.institucemi	42 794	42 794				
	Pohledávky za jin. osobami než úvěr.institucemi se selháním	115 775	104 028	11 747			
	Nestandardní pohledávky za jin. osobami než úvěr.institucemi	48 871	47 979	892			
	Pochybné pohledávky za jinými osobami než úvěr.institucemi	40 278	37 796	2 482			
	Ztrátové pohledávky za jinými osobami než úvěr.institucemi	26 625	18 252	8 373			
31.12.2008	Pohledávky z finančních činností celkem	6 800 424	6 793 304	7 119			
	Pohledávky za úvěrovými institucemi	77 899	77 899				
	Pohledávky za úvěrovými institucemi bez selhání	77 899	77 899				
	Standardní pohledávky za úvěrovými institucemi	77 899	77 899				
	Sledované pohledávky za úvěrovými institucemi						
	Pohledávky za úvěrovými institucemi se selháním						
	Nestandardní pohledávky za úvěrovými institucemi						
	Pochybné pohledávky za úvěrovými institucemi						
	Ztrátové pohledávky za úvěrovými institucemi						
	Pohledávky za jinými osobami než úvěr.institucemi	6 722 525	6 715 405	7 119			
	Pohledávky za j. osobami než úvěr.institucemi bez selhání	6 642 165	6 642 165				
	Standardní pohledávky za jinými osobami než úvěr.institucemi	6 598 442	6 598 442				
	Sledované pohledávky za jin. osobami než úvěr.institucemi	43 722	43 722				
	Pohledávky za jin. osobami než úvěr.institucemi se selháním	80 360	73 241	7 119			
	Nestandardní pohledávky za jin. osobami než úvěr.institucemi	42 083	41 093	990			
	Pochybné pohledávky za jinými osobami než úvěr.institucemi	24 616	22 691	1 924			
	Ztrátové pohledávky za jinými osobami než úvěr.institucemi	13 661	9 457	4 205			
30.9.2008	Pohledávky z finančních činností celkem	6 149 089	6 142 978	6 112			
	Pohledávky za úvěrovými institucemi	74 899	74 899				
	Pohledávky za úvěrovými institucemi bez selhání	74 899	74 899				
	Standardní pohledávky za úvěrovými institucemi	74 899	74 899				
	Sledované pohledávky za úvěrovými institucemi						
	Pohledávky za úvěrovými institucemi se selháním						
	Nestandardní pohledávky za úvěrovými institucemi						
	Pochybné pohledávky za úvěrovými institucemi						
	Ztrátové pohledávky za úvěrovými institucemi						
	Pohledávky za jinými osobami než úvěr.institucemi	6 074 191	6 068 079	6 112			
	Pohledávky za j. osobami než úvěr.institucemi bez selhání	6 008 720	6 008 720				
	Standardní pohledávky za jinými osobami než úvěr.institucemi	5 963 019	5 963 019				
	Sledované pohledávky za jin. osobami než úvěr.institucemi	45 701	45 701				
	Pohledávky za jin. osobami než úvěr.institucemi se selháním	65 471	59 360	6 112			
	Nestandardní pohledávky za jin. osobami než úvěr.institucemi	30 675	30 061	615			
	Pochybné pohledávky za jinými osobami než úvěr.institucemi	22 245	20 473	1 772			
	Ztrátové pohledávky za jinými osobami než úvěr.institucemi	12 551	8 826	3 725			

Plnění pravidel obezřetného podnikání

1. Údaje o kapitálu

- a) Kapitál Wüstenrotu hypoteční banky tvoří splacený základní kapitál zapsaný v obchodním rejstříku ve výši 600 mil.Kč zvýšený o nerozdělený zisk a povinné rezervní fondy a snížený o hodnotu nehmotného majetku.

	30.9.2008	31.12.2008	31.3.2009	30.6.2009
b) Souhrnná výše původního kapitálu (tier 1)	600 323	598 127	608 502	608 746
Splacený základní kapitál zapsaný v obchodním rejstříku	600 000	600 000	600 000	600 000
Rezervní fondy a nerozdělený zisk	5 126	5 126	16 422	16 422
Neuhrazená ztráta z předchozích období	0	0	0	0
Ztráta za běžné účetní období	0	0	0	0
Nehmotný majetek jiný než goodwill	-4 803	-6 999	-7 920	-7 676
c) Souhrnná výše dodatkového kapitálu (tier 2)	0	0	0	0
d) Souhrnná výše kapitálu na krytí tržního rizika (tier 3)	0	0	0	0
e) Souhrnná výše odečitatelných položek	0	0	0	0
f) Souhrnná výše kapitálu po zohlednění odečitatelných položek a stanovených limitů pro dodatkový kapitál	600 323	598 127	608 502	608 746

2. Údaje o kapitálových požadavcích

- a) **Souhrnná informace o přístupu banky k posuzování dostatečnosti vnitřně stanoveného kapitálu**

1. Délka plánovacího období VSK (v měsících): strategické plánování – 36, operativní plánování – 12

2. Hlavní podstupovaná rizika a významné další vlivy (vnitřní, vnější) na celkový rizikový profil:

- tzv. rizika Pilíře 1, tj. riziko úvěrové, tržní a operační,

- tzv. rizika Pilíře 2, tj. například úrokové riziko investičního portfolia, riziko likvidity, riziko reputační a riziko strategické,

- ostatní vnitřní nebo vnější rizika

3. Vymezení kapitálových zdrojů ke krytí rizik: shoduje se s vymezením složek kapitálu ve vyhlášce 123/2007

4. Akceptovaná míra rizik: tzv. kvóta rizikové únosnosti, která stanoví potenciál ke krytí rizik v poměru k rizikové potřebě kapitálu (limit 125% je dodržen)

5. Metodika výpočtu: modely VAR na hladině 99% a expertní analýzy, odhady a scénáře.

6. Hlavní číselné výstupy SVSK: čtvrtletně předkládány představenstvu a akcionáři ve „Zprávě o rizicích“

- b) **Výše kapitálových požadavků**

	30.9.2008	31.12.2008	31.3.2009	30.6.2009
Kapitálové požadavky celkem	317 677	349 904	372 739	416 281
1. Kap. pož. k úvěrovému riziku celkem	310 356	342 583	363 017	406 559
1.1. Kap. pož. k úvěr. riziku při STA celkem	310 356	342 583	363 017	406 559
Kap. pož. při STA k expoz. vůči centr. vládám a bankám	0	0	0	0
Kap. pož. při STA k expoz. vůči reg. vládám a míst. orgánům	0	0	0	0
Kap. pož. při STA k expoz. vůči org. veřejného sektoru a ost.	0	0	0	0
Kap. pož. při STA k expoz. vůči mezinárodním rozvoj. bankám	0	0	0	0
Kap. pož. při STA k expoz. vůči mezinárodním organizacím	0	0	0	0
Kap. pož. při STA k expoz. vůči institucím	2 996	3 134	308	11 260
Kap. pož. při STA k podnikovým expoz.	19 253	20 335	22 452	22 737
Kap. pož. při STA k retailovým expoz.	226 393	245 779	259 450	281 867
Kap. pož. při STA k expoz. zajištěným nemovitostmi	54 428	62 869	68 179	74 326
Kap. pož. při STA k expoz. po splatnosti	6 345	8 185	11 162	14 732
Kap. pož. při STA k regulatorně vysoce rizikovým expoz.	0	0	0	0
Kap. pož. při STA k expoz. v krytých dluhopisech	0	0	0	0
Kap. pož. při STA ke krátkod. expoz. vůči inst. a podn. expoz.	0	1 387	278	0
Kap. pož. při STA k expoz. vůči fondům kolekt. investování	0	0	0	0
Kap. pož. při STA k ostatním expoz.	941	894	1 188	1 637
1.2. Kap. pož. k úvěr. riziku při IRB celkem	0	0	0	0
2. Kap. pož. k vypořádacímu riziku	0	0	0	0
3. Kap. pož. k pozičnímu, měnovému a komoditnímu riziku celkem	0	0	0	0
4. Kap. pož. k operačnímu riziku celkem	7 321	7 321	9 722	9 722
5. Kap. pož. k riziku angažovanosti obch. portfolia	0	0	0	0
6. Kap. pož. k ostatním a přechodným rizikům	0	0	0	0
7. Kap. pož. k úvěrovému riziku podle BASEL1	0	0	0	0

Příloha č.1

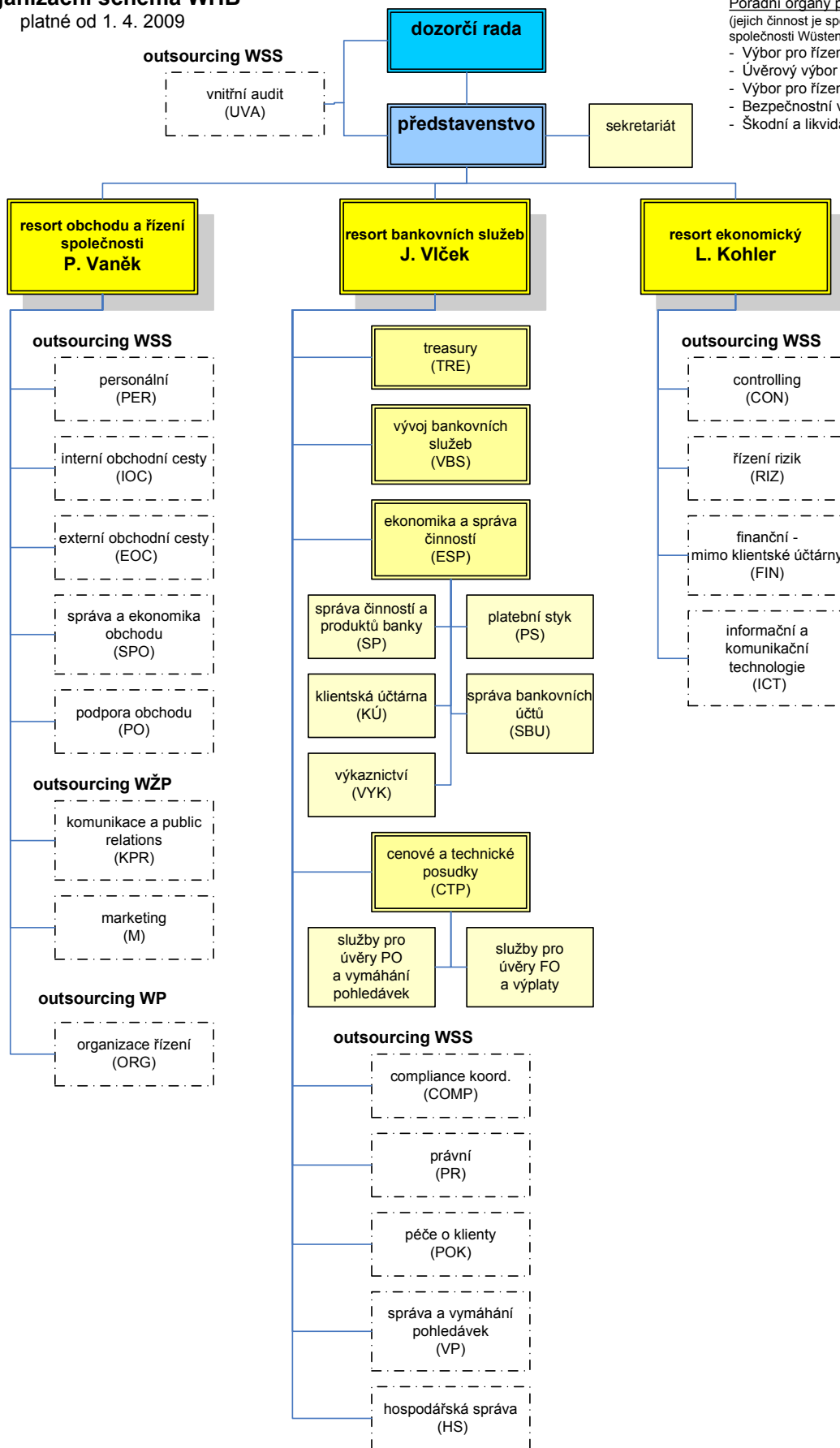
Organizační schéma WHB

platné od 1. 4. 2009

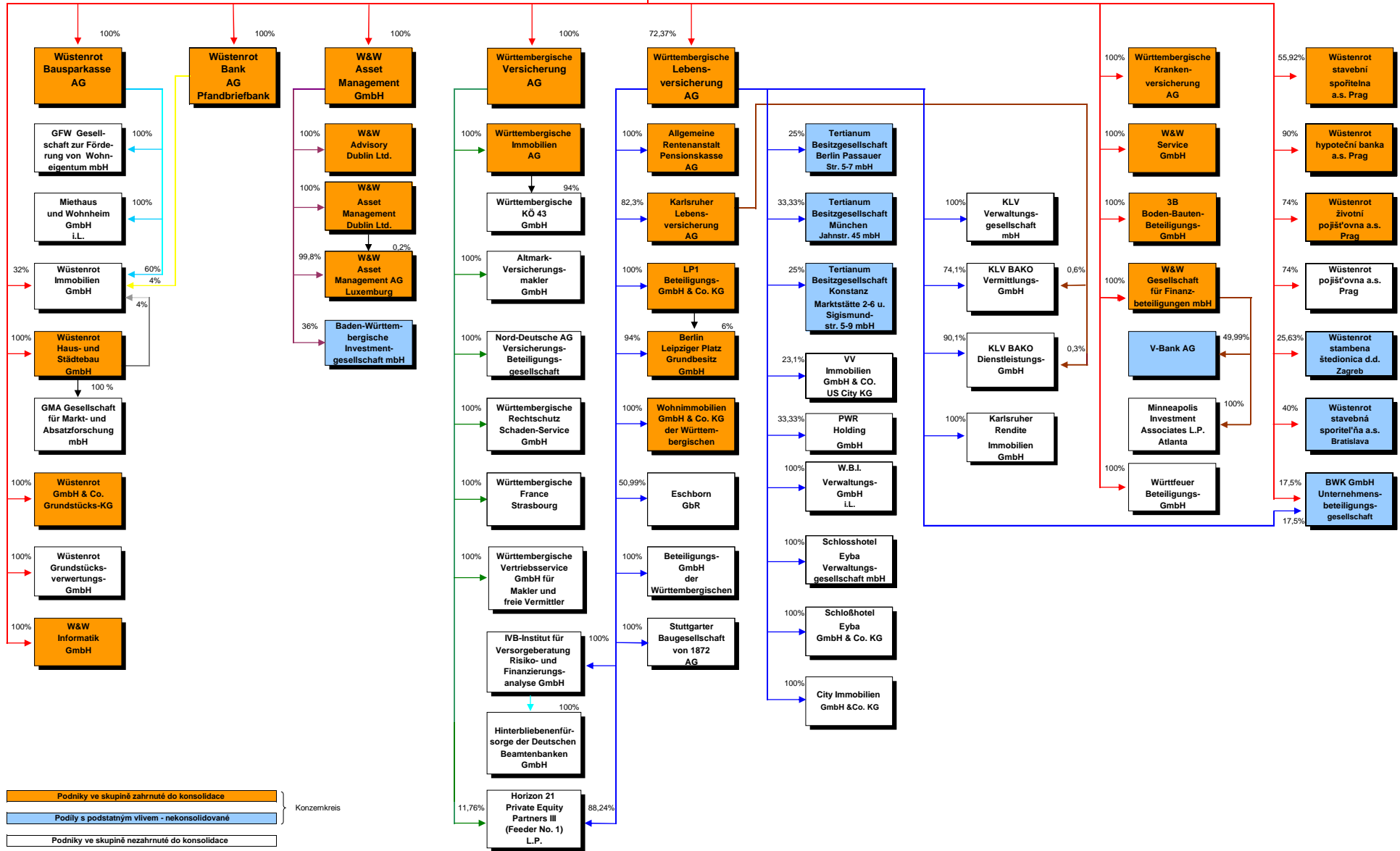
Poradní orgány představenstva:

(jejich činnost je společná pro všechny společnosti Wüstenrot)

- Výbor pro řízení rizik
- Úvěrový výbor
- Výbor pro řízení A a P
- Bezpečnostní výbor
- Škodní a likvidační komise



Wüstenrot & Württembergische Aktiengesellschaft



Podniky ve skupině zahrnuté do konsolidace } Konzernkreis
Podily s podstatným vlivem - nekonsolidované
Podniky ve skupině nezahrnuté do konsolidace