

Uveřejňování Informací podle vyhlášky č. 123/2007 Sb.

Informace k 30.6. 2011 zveřejněné dne:

5.8.2011

1. Údaje o povinné osobě

a) **obchodní firma** Wüstenrot hypoteční banka a.s.
 právní forma akciová společnost
 adresa sídla Na Hřebenech II 1718/8, 140 23 Praha 4
 identifikační číslo 26747154

b) **datum zápisu do OR** 23.12.2002
 změny v OR

datum zápisu změny	účel změny
4.1.2011	rozšíření předmětu podnikání
18.2.2011	navýšení základního kapitálu

c) **základní kapitál zapsaný v OR** 770 000 000,- Kč

d) **splacený základní kapitál** 100%

e) **akcie** 770 ks kmenové akcie na jméno ve jmenovité hodnotě 1 000 000,- Kč

f) **banka nenabyla vlastní akcie, zatimní listy ani jiné cenné papíry, s nimiž je spojeno právo na jejich výměnu za akcie**

g) **od posledního zveřejnění banka nenavýšila základní kapitál**

h) **Organizační struktura banky - viz příloha č.1**

- počet organizačních jednotek banky 1= centrála banky
 - průměrný přepočtený počet zaměstnanců 40

i) **údaje o členech dozorčí rady, členech představenstva a členech vrcholného vedení dozorčí rada**

Dr. Alexander Erdland - předseda dozorčí rady od 16.11. 2006, člen dozorčí od 1.11. 2006

vzdělání: vysokoškolské v oboru podnikové ekonomie
 praxe v oboru: od roku 1980 působí ve vedoucích funkcích v bankovníctví, zejména jako člen statutárních orgánů finančních institucí:
 1990 - DG BANK, Deutsche Genossenschaftsbank AG, Frankfurt am Main, člen představenstva
 1998 - Bausparkasse Schwäbisch Hall a.s., Schwäbisch Hall, předseda představenstva
 2006 - Wüstenrot & Württembergische AG Stuttgart, předseda představenstva

Členství v orgánech jiných společností:

předseda představenstva Wüstenrot & Württembergische AG, Stuttgart
 předseda dozorčí rady Wüstenrot stavební spořitelna, a.s., Praha
 předseda dozorčí rady Wüstenrot Bausparkasse AG, Ludwigsburg
 předseda dozorčí rady Württembergische Versicherung AG, Stuttgart
 předseda dozorčí rady Württembergische Lebensversicherung AG, Stuttgart
 předseda dozorčí rady Wüstenrot Bank AG Pfandbriefbank, Ludwigsburg
 předseda dozorčí rady, Württembergische Krankenversicherung AG, Stuttgart
 člen dozorčí rady Wüstenrot Wohnungswirtschaft reg. Gen. m. b. H., Salzburg
 předseda dozorčí rady Wüstenrot, životní pojišťovna, a.s.
 předseda dozorčí rady Wüstenrot pojišťovna a.s.

Matthias Lechner - člen dozorčí rady od 27.4.2007

vzdělání: vysokoškolské v oboru bankovní specialista
 praxe v oboru: 1999 - 2000 člen představenstva Leonberger Bausparkasse AG
 2001 - 2006 člen představenstva Wüstenrot Bausparkasse AG
 2006 předseda představenstva Wüstenrot Bausparkasse AG
 2010 - Wüstenrot Bank AG Pfandbriefbank - předseda představenstva

Členství v orgánech jiných společností:

předseda představenstva Wüstenrot Bank AG Pfandbriefbank
 předseda dozorčí rady Wüstenrot Haus- und Städtebau GmbH
 člen dozorčí rady Wüstenrot stavební spořitelna, a.s., Praha
 člen dozorčí rady W&W Informatik GmbH
 člen dozorčí rady Quelle Bauspar AG

Dr. Jan Martin Wicke - člen dozorčí rady od 31.3. 2009, místopředseda dozorčí rady od 9.12. 2009
vzdělání a praxe v oboru: VŠ, od roku 1997 činný v oboru pojišťovnictví

Členství v orgánech jiných společností:
člen dozorčí rady Wüstenrot - stavební spořitelna a.s.
místopředseda dozorčí rady Wüstenrot, životní pojišťovna, a.s.
místopředseda dozorčí rady Wüstenrot pojišťovna a.s.
člen představenstva Wüstenrot & Württembergische AG
člen dozorčí rady Württembergische Versicherung AG, Stuttgart
člen dozorčí rady Wüstenrot Bausparkasse AG, Ludwigsburg
člen dozorčí rady Wüstenrot Bank AG Pfandbriefbank, Ludwigsburg
předseda dozorčí rady V-Bank AG, Mnichov

představenstvo

Pavel Vaněk - předseda představenstva od 17.12. 2008, člen představenstva od 21.10. 2008,
vzdělání: vyšší odborné
praxe v oboru: od r. 1992 činný v pojišťovnictví, v letech 1997- 2007 ve funkci člena představenstva Uniqa pojišťovny a.s.

Členství v orgánech jiných společností:
předseda představenstva Wüstenrot - stavební spořitelna a.s.
předseda představenstva Wüstenrot pojišťovna a.s.
předseda představenstva Wüstenrot, životní pojišťovna a.s..

Ing. Jan Viček - člen představenstva od 1.7.2006
vzdělání: VŠE Praha, obchodní fakulta - zahraniční obchod
praxe v oboru: 1994-2006 Wüstenrot - stavební spořitelna a.s. Praha - finanční ředitel a prokurista

Lars Kohler - člen představenstva od 1.1. 2009
vzdělání: Univerzita (LMU) Mnichov, obor podnikové hospodářství
praxe v oboru: od roku 1998 ved. controllingu a řízení rizik Wüstenrot & Württembergische AG, od roku 2007 vedoucí oddělení matematiky stavebního spoření, poradenství v rámci restrukturalizace pojišťovnické skupiny koncernu, zavedení koncernového systému pro řízení rizik (bankovníctví i pojišťovnictví), realizace akvizičních projektů (stavební spoření, a pojištění)

Členství v orgánech jiných společností:
člen představenstva Wüstenrot - stavební spořitelna a.s.
člen představenstva Wüstenrot pojišťovna a.s.
člen představenstva Wüstenrot, životní pojišťovna, a.s.
jednatel WVD Wüstenrot Verwaltungs- und Dienstleistungen GmbH,

vedoucí zaměstnanci

Mgr. Roman Dziadkiewicz - vedoucí úseku treasury od 3.2.2009
vzdělání: Universita Palackého v Olomouci, Filosofická fakulta
praxe: VŠE, postgraduální kurz
1993 - 1995 Pragobanka, correspondent banking
1995 - 2007 Česká konsolidační Agentura, ředitel odboru, finance, finanční trhy

Ing. Iva Rottová - vedoucí úseku cenových a technických posudků od 1.8.2008
vzdělání: ČVUT, fakulta stavební
VŠE, Institut oceňování majetku, postgraduální specializační studium:
Oceňování nemovitostí
praxe: 1999 - 2007 Wüstenrot - stavební spořitelna a.s. - cenový a technický odhadce
2008 - Wüstenrot hypoteční banka a.s. - vedoucí oddělení CTP

Ing. Valerie Tejnecká - vedoucí úseku ekonomika a správa činností od 18.2.2008
vzdělání: VŠE - fakulta řízení, obor matematické metody v ekonomice
praxe: 1992-1995 Tchibo Praha sro. Treasurer a asistent fin.ředitele
1995-1996 Tchibo Praha sro. Controlling - vedoucí oddělení sales controlling
1996-2000 Wüstenrot stavební spořitelna a.s.- vedoucí úseku Controlling

souhrnná výše úvěrů poskytnutých povinnou osobou členům dozorčí rady, členům představenstva a vrcholného vedení
8 292 tis. Kč

souhrnná výše záruk vydaných povinnou osobou za členy dozorčí rady, členy představenstva a členy vrcholného vedení
0 tis. Kč

2. Údaje o složení akcionářů

obchodní firma	Wüstenrot & Württembergische AG
právní forma	akciová společnost
sídlo	Gutenbergstraße 30, D-70176 Stuttgart, SRN
podíl na hlasovacích právech	0,0%
obchodní firma	W&W Gesellschaft für Finanzbeteiligungen mbH
právní forma	spol. s r.o.
sídlo	Gutenbergstraße 30, D-70176 Stuttgart, SRN
podíl na hlasovacích právech	0,0%
obchodní firma	Wüstenrot - stavební spořitelna a.s.
právní forma	akciová společnost
sídlo	Na Hřebenech II 1718/8, 140 23 Praha 4
podíl na hlasovacích právech	99,87%

3. Údaje o struktuře konsolidačního celku, jehož je povinná osoba součástí

a) informace o osobách, které jsou ve vztahu k povinné osobě ovládajícími osobami, popřípadě většinovým společníkem

Wüstenrot & Württembergische AG, se sídlem Gutenbergstraße 30, D-70176 Stuttgart, SRN

podíl na základním kapitálu banky - 99,87%

podíl na hlasovacích právech - 0%

Wüstenrot - stavební spořitelna a.s., se sídlem Praha 4, Na Hřebenech II 1718/8

podíl na základním kapitálu banky - 0%

podíl na hlasovacích právech - 99,87%

Na základě dohody mezi Wüstenrot & Württembergische AG a Wüstenrot - stavební spořitelnou a.s (WSS) ze dne 14.5.2007 došlo k pověření WSS disponováním s akcionářskými právy ve Wüstenrot hypoteční bance a.s..

souhrnná výše pohledávek banky vůči těmto osobám

3 560 tis. Kč

souhrnná výše závazků banky vůči těmto osobám

1 064 690 tis. Kč

souhrnná výše závazků banky z cenných papírů emitovaných bankou

528 701 tis. Kč

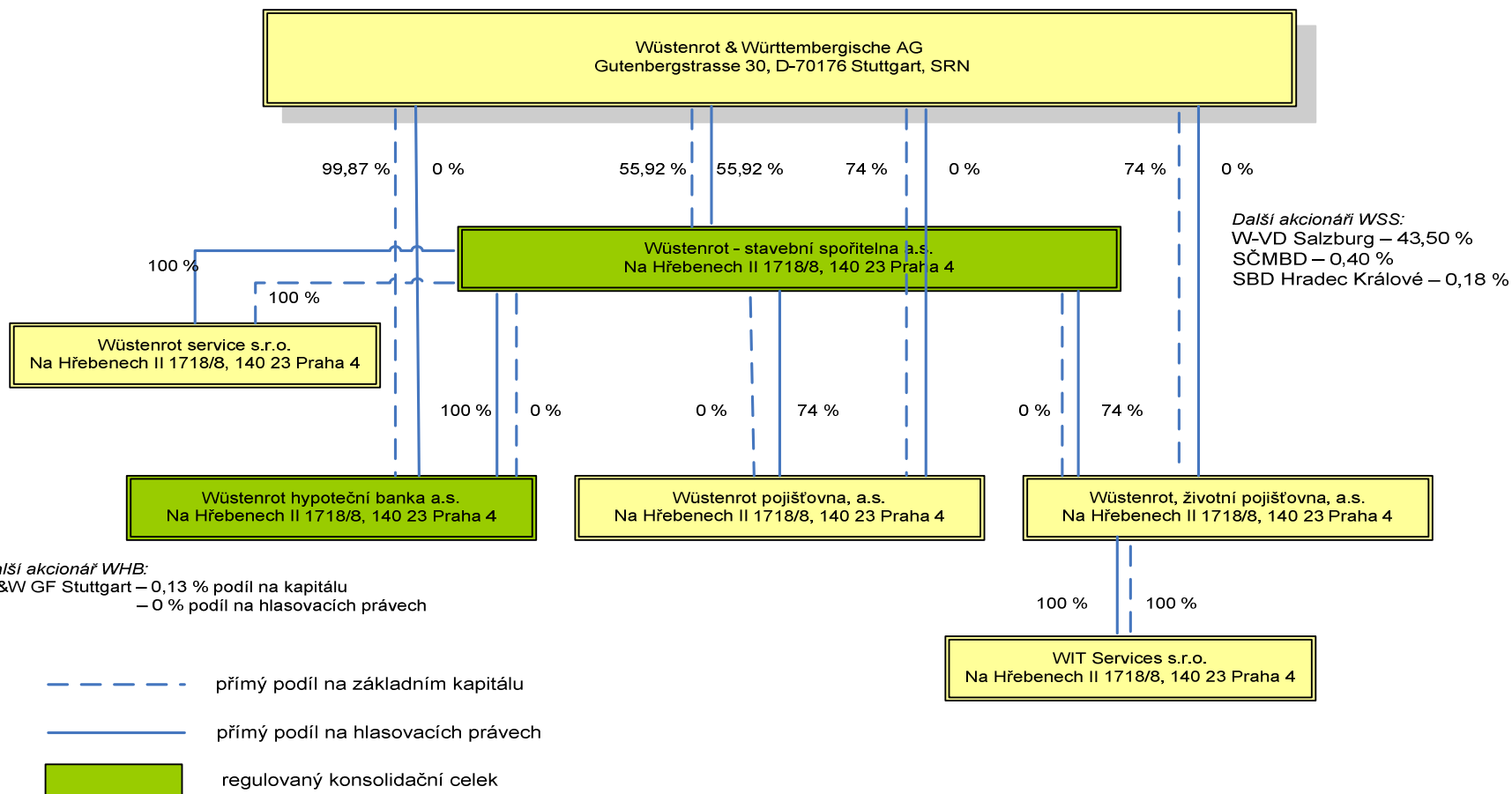
souhrnná výše bankou vydaných záruk za těmto osobami, a souhrnná výše bankou přijatých záruk od takových osob

0 tis. Kč

b) informace o osobách, které jsou ve vztahu k povinné osobě ovládanými osobami, popřípadě v nichž je povinná osoba většinovým společníkem

Banka není ovládající osobou ani většinovým společníkem v žádné firmě.

Grafické znázornění konsolidačního celku, nad nímž ČNB vykonává dohled na konsolidovaném základě a jehož členem je povinná osoba (k 30. 6. 2011)



4. Informace o činnostech banky

a) předmět podnikání zapsaný v obchodním rejstříku:

přijímání vkladů od veřejnosti

poskytování úvěrů

platební styk a zúčtování

vydávání hypotečních zástavních listů

poskytování bankovních informací

investování do cenných papírů na vlastní účet

vydávání a správa platebních prostředků, v rozsahu poskytování aplikace internetového bankovníctví

b) přehled činností skutečně vykonávaných

přijímání vkladů od veřejnosti

poskytování úvěrů

platební styk a zúčtování

vydávání hypotečních zástavních listů

poskytování bankovních informací

investování do cenných papírů na vlastní účet

vydávání a správa platebních prostředků, v rozsahu poskytování aplikace internetového bankovníctví

c) činnosti, jejichž vykonávání nebo poskytování bylo ČNB omezeno nebo vyloučeno

Banka nemá žádné činnosti jejichž vykonávání nebo poskytování je omezeno nebo vyloučeno.

5. Údaje o finanční situaci povinné osoby

a) Rozvaha banky

Aktiva	30.9.2010			31.12.2010			31.3.2011			30.6.2011		
	Údaj nekompenzovaný o opravné položky a oprávky	Opravné položky a oprávky	Údaj kompenzovaný o opravné položky a oprávky	Údaj nekompenzovaný o opravné položky a oprávky	Opravné položky a oprávky	Údaj kompenzovaný o opravné položky a oprávky	Údaj nekompenzovaný o opravné položky a oprávky	Opravné položky a oprávky	Údaj kompenzovaný o opravné položky a oprávky	Údaj nekompenzovaný o opravné položky a oprávky	Opravné položky a oprávky	Údaj kompenzovaný o opravné položky a oprávky
	Všechny měny			Všechny měny			Všechny měny			Všechny měny		
	Rezidenti a nerezidenti celkem			Rezidenti a nerezidenti celkem			Rezidenti a nerezidenti celkem			Rezidenti a nerezidenti celkem		
Aktiva celkem	10 913 153	109 871	10 803 282	12 071 685	119 913	11 951 773	14 471 558	141 085	14 330 473	15 379 964	159 373	15 220 591
Pokladní hotovost a pohledávky vůči centrálním bankám	157		157	3 199		3 199	1 415 789		1 415 789	512 110		512 110
Pokladní hotovost	89		89	144		144	210		210	91		91
Pohledávky vůči centrálním bankám	68		68	3 055		3 055	1 415 578		1 415 578	512 019		512 019
Finanční aktiva k obchodování	50 219		50 219	77 038		77 038	31 975		31 975	21 032		21 032
Deriváty k obchodování s kladnou reálnou hodnotou	50 219		50 219	77 038		77 038	31 975		31 975	21 032		21 032
Kapitálové nástroje k obchodování	0		0	0		0	0		0	0		0
Dluhové cenné papíry k obchodování	0		0	0		0	0		0	0		0
Pohledávky k obchodování	0		0	0		0	0		0	0		0
Pohledávky k obchodování vůči úvěrovým institucím	0		0	0		0	0		0	0		0
Pohledávky k obchodování vůči j. osobám než úvěr. institucím	0		0	0		0	0		0	0		0
Ostatní pohledávky k obchod. sektorově nečleněné	0		0	0		0	0		0	0		0
Finanční aktiva v reálné hodnotě vykázané do zisku nebo ztráty	0		0	0		0	0		0	0		0
Kapitálové nástroje v reálné hodnotě vykázané do zisku/ztráty	0		0	0		0	0		0	0		0
Dluhové cenné papíry v reálné hodnotě vykázané do zisku/ztráty	0		0	0		0	0		0	0		0
Pohledávky v reálné hodnotě vykázané do zisku nebo ztráty	0		0	0		0	0		0	0		0
Pohledávky v reálné hodnotě vykázané do ZZ vůči úvěr. inst.	0		0	0		0	0		0	0		0
Pohledávky v RH vykázané do ZZ vůči j.osobám než úvěr.inst.	0		0	0		0	0		0	0		0
Ostatní pohledávky v RH vykázané do ZZ sektorově nečleněné	0		0	0		0	0		0	0		0
Realizovatelná finanční aktiva	0		0	0		0	0		0	51 226		51 226
Kapitálové nástroje realizovatelné	0		0	0		0	0		0	0		0
Dluhové cenné papíry realizovatelné	0		0	0		0	0		0	51 226		51 226
Pohledávky realizovatelné	0		0	0		0	0		0	0		0
Pohledávky realizovatelné vůči úvěrovým institucím	0		0	0		0	0		0	0		0
Pohledávky realizovatelné vůči j.osobám než úvěr.institucím	0		0	0		0	0		0	0		0
Ostatní pohledávky realizovatelné sektorově nečleněné	0		0	0		0	0		0	0		0
Úvěry a jiné pohledávky	10 724 913	71 097	10 653 816	11 853 711	78 790	11 774 921	12 014 791	96 479	11 918 313	13 880 359	111 070	13 769 289
Dluhové cenné papíry neobchodovatelné	0		0	0		0	0		0	0		0
Pohledávky	10 724 913	71 097	10 653 816	11 853 711	78 790	11 774 921	12 014 791	96 479	11 918 313	13 880 359	111 070	13 769 289
Pohledávky vůči úvěrovým institucím	24 832		24 832	506 087		506 087	6 030		6 030	1 628		1 628
Pohledávky vůči osobám jiným než úvěrovým institucím	10 696 541	71 097	10 625 445	11 339 426	78 790	11 260 635	12 005 366	96 479	11 908 907	13 873 650	111 070	13 762 580
Ostatní pohledávky sektorově nečleněné	3 539		3 539	8 198		8 198	3 376		3 376	5 081		5 081
Finanční investice držené do splatnosti	50 883		50 883	49 647		49 647	916 384		916 384	819 054		819 054
Dluhové cenné papíry držené do splatnosti	50 883		50 883	49 647		49 647	916 384		916 384	819 054		819 054
Pohledávky držené do splatnosti	0		0	0		0	0		0	0		0
Pohledávky držené do splatnosti vůči úvěrovým institucím	0		0	0		0	0		0	0		0
Pohledávky držené do splatnosti vůči j.osobám než úvěr.inst.	0		0	0		0	0		0	0		0
Ostatní pohledávky držené do splatnosti sektorově nečleněné	0		0	0		0	0		0	0		0
Zajišťovací deriváty s kladnou reálnou hodnotou	0		0	0		0	0		0	0		0
Zajišť. deriváty s kladnou RH - zajištění reálné hodnoty	0		0	0		0	0		0	0		0
Zajišť. deriváty s kladnou RH - zajištění peněžních toků	0		0	0		0	0		0	0		0
Zajišť. deriváty s kl.RH- zaj.čistých investic do zahr.jedn.	0		0	0		0	0		0	0		0
Zajišť. deriváty s kladnou RH-zajištění úrok.rizika - RH	0		0	0		0	0		0	0		0
Zajišť. deriváty s kladnou RH- zajištění úrok.rizika-pen.toky	0		0	0		0	0		0	0		0
Kladné změny reálné hodnoty portfolia zajišťovaných nástrojů	0		0	0		0	0		0	0		0
Hmotný majetek	23 144	8 203	14 941	26 238	8 895	17 343	26 682	10 163	16 520	28 796	11 391	17 404
Pozemky, budovy a zařízení	0		0	0		0	0		0	0		0
Investice do nemovitostí	23 144	8 203	14 941	26 238	8 895	17 343	26 682	10 163	16 520	28 796	11 391	17 404
Nehmotný majetek	52 723	30 572	22 151	57 076	32 227	24 849	61 839	34 443	27 396	63 359	36 912	26 447
Goodwill	0		0	0		0	0		0	0		0
Ostatní nehmotný majetek	52 723	30 572	22 151	57 076	32 227	24 849	61 839	34 443	27 396	63 359	36 912	26 447
Účasti v přidružených a ovládaných osobách a ve společných podnicích	0		0	0		0	0		0	0		0
Daňové pohledávky	6 190		6 190	406		406	0		0	0		0
Pohledávky ze splatné daně	0		0	0		0	0		0	0		0
Pohledávky z odložené daně	6 190		6 190	406		406	0		0	0		0
Ostatní aktiva	4 925		4 925	4 370		4 370	4 097		4 097	4 027		4 027
Neoběžná aktiva a vyřazené skupiny určené k prodeji	0		0	0		0	0		0	0		0

Závazky a vlastní kapitál	30.9.2010	31.12.2010	31.3.2011	30.6.2011
	Všechny měny	Všechny měny	Všechny měny	Všechny měny
	Rezidenti a nerezidenti celkem	Rezidenti a nerezidenti celkem	Rezidenti a nerezidenti celkem	Rezidenti a nerezidenti celkem
Závazky a vlastní kapitál celkem	10 803 282	11 951 773	14 330 473	15 220 591
Závazky celkem	10 119 730	11 241 656	13 445 809	14 341 068
Vklady, úvěry a ostatní finanční závazky vůči centr.bankám				
Finanční závazky k obchodování	231 005	111 632	122 207	85 244
Deriváty k obchodování se zápornou reálnou hodnotou	231 005	111 632	122 207	85 244
Závazky z krátkých prodejů				
Vklady, úvěry a ostatní finanční závazky k obchodování				
Vklady, úvěry a ostatní fin.závazky k obch. vůči úvěr.inst.				
Vklady, úvěry a ost.fin.závaz.k obch.vůči j.os.než úvěr.inst				
Ostatní finanční závazky k obchodování sektorově nečleněné				
Emitované dluhové CP určené k odkupu v krátkém období				
Finanční závazky v reálné hodnotě vykázané do zisku/ztráty				
Vklady,úvěry a ostatní finanční závazky v RH vykázané do Z/Z				
Vklady,úvěry a ost.fin.závaz.v RH vyk.do Z/Z vůči úvěr.inst.				
Vklady a ost.fin.záv.v RH vyk.do Z/Z vůči j.os.než úvěr.inst				
Ostatní fin.závazky v RH hodnotě vykáz.do Z/Z sektor.nečlen.				
Emitované dluhové CP v RH vykázané do zisku nebo ztráty				
Podřízené závazky v RH vykázané do zisku nebo ztráty				
Finanční závazky v naběhlé hodnotě	9 863 526	11 082 063	13 271 268	14 197 881
Vklady, úvěry a ostatní finanční závazky v naběhlé hodnotě	1 656 706	2 264 665	4 443 179	5 410 384
Vklady a ost.fin.závazky v naběhlé hodnotě vůči úvěr.inst.	1 353 686	75	35 225	520 081
Vklady a ost.fin.záv.v naběhlé hod.vůči j.os.než úvěr.inst.	288 507	2 240 323	4 395 395	4 873 294
Ostatní finanční závazky v naběhlé hodnotě sektor.nečleněné	14 513	24 268	12 559	17 009
Emitované dluhové cenné papíry v naběhlé hodnotě	8 206 820	8 817 398	8 828 089	8 787 497
Podřízené závazky v naběhlé hodnotě				
Finanční závazky spojené s převáděnými aktivy				
Zajišťovací deriváty se zápornou reálnou hodnotou				
Zajišť. deriváty se zápornou RH - zajištění reálné hodnoty				
Zajišť. deriváty se zápornou RH - zajištění peněžních toků				
Zajišť.deriváty s záp.RH- zaj.čistých investic do zahr.jedn.				
Zajišť.deriváty se zápornou RH-zajištění úrok.rizika - RH				
Zajišť.deriváty s záp.RH-zajištění úrok.rizika-peněžní toky				
Záporné změny reál. hodnoty portfolia zajišťovaných nástrojů				
Rezervy	5 000	12 247	12 247	
Rezervy na restrukturalizace				
Rezervy na daně a soudní spory	5 000	12 247	12 247	
Rezervy na důchody a podobné závazky				
Rezervy na podrozvahové položky				
Rezervy na nevýhodné smlouvy				
Ostatní rezervy				
Daňové závazky			439	453
Závazky ze splatné daně				
Závazky z odložené daně			439	453
Ostatní závazky	20 199	35 714	39 647	57 490
Základní kapitál družstev splatný na požádání				
Závazky spojené s vyřazovanými skupinami určenými k prodeji				
Vlastní kapitál celkem	683 552	710 116	884 664	879 523
Základní kapitál	600 000	600 000	770 000	770 000
Splacený základní kapitál	600 000	600 000	770 000	770 000
Nesplacený základní kapitál				
Emisní ážio				
Další vlastní kapitál	4 865	4 865		
Kapitálová složka finančních nástrojů				
Ostatní kapitálové nástroje	4 865	4 865		
Fondy z přecenění a ostatní oceňovací rozdíly				-149
Oceňovací rozdíly z hmotného majetku				
Oceňovací rozdíly z nehmotného majetku				
Zajištění čistých investic do zahraničních jednotek				
Zajištění peněžních toků				
Oceňovací rozdíly z realizovatelných finančních aktiv				-149
Oceň.rozdíly z neoběž.aktiv a ukončov.čin.určených k prodeji				
Ostatní oceňovací rozdíly				
Rezervní fondy	2 278	2 278	2 278	6 031
Nerozdělený zisk (neuhrazená ztráta) z předchozích období	27 910	27 910	102 973	99 220
Vlastní akcie				
Zisk (ztráta) za běžné účetní období	48 498	75 063	9 413	4 421

b) Výkaz zisku a ztráty banky

	30.9.2010	31.12.2010	31.3.2011	30.6.2011
Zisk z finanční a provozní činnosti	146 680	235 717	54 272	102 006
Úrokové výnosy	392 740	540 632	162 712	335 665
Úroky z pohledávek vůči centrálním bankám	25	31	3 194	5 412
Úroky z finančních aktiv k obchodování				
Úroky z finančních aktiv v reálné hodnotě vykázaných do Z/Z				
Úroky z realizovatelných finančních aktiv				174
Úroky z úvěrů a jiných pohledávek	390 912	538 024	155 230	322 797
Úroky z finančních investic držených do splatnosti	1 607	2 146	4 064	6 938
Zisk ze zajišťovacích úrokových derivátů				
Úroky z ostatních aktiv	196	431	224	344
Úrokové náklady	-207 468	-287 728	-99 808	-206 400
Úroky na vklady, úvěry a ost.fin.závazky vůči centr.bankám				
Úroky na finanční závazky k obchodování				
Úroky na finanční závazky v reálné hodnotě vykázané do Z/Z				
Úroky na finanční závazky v naběhlé hodnotě	-207 468	-287 728	-99 808	-206 400
Ztráta ze zajišťovacích úrokových derivátů				
Úroky na ostatní závazky				
Náklady na základní kapitál splatný na požádání				
Výnosy z dividend				
Výnosy z dividend z finančních aktiv k obchodování				
Výnosy z dividend z finan.aktiv v RH vykázaných do Z/Z				
Výnosy z dividend z realizovatelných finančních aktiv				
Výnosy z dividend od přidružených a ovládaných osob				
Výnosy z poplatků a provizí	13 594	18 622	5 333	11 217
Poplatky a provize z operací s finan.nástroji pro zákazníky				
Poplatky a provize z obstarání emisí				
Poplatky a provize z obstarání finančních nástrojů				
Poplatky a provize za poradenskou činnost				
Poplatky a provize z clearingů a vypořádání				
Poplatky a provize za obhospodařování hodnot				
Poplatky a provize za správu, úschovu a uložení hodnot				
Poplatky a provize z příslibů a záruk				
Poplatky a provize z platebního styku				
Poplatky a provize ze strukturovaného financování				
Poplatky a provize ze sekuritizace				
Poplatky a provize z ostatních služeb	13 594	18 622	5 333	11 217
Náklady na poplatky a provize	-401	-107	-218	-715
Poplatky a provize na operace s finančními nástroji				
Poplatky a provize na obhospodařování hodnot				
Poplatky a provize na správu, úschovu a uložení hodnot				
Poplatky a provize na clearing a vypořádání	-24	-31	-9	-16
Poplatky a provize na sekuritizaci				
Poplatky a provize na ostatní služby	-377	-77	-210	-699
Realizované zisky/ztráty z finan.aktiv a závazků nevykáz. v RH do zisku/ztrát	-120	-120		
Zisk (ztráta) z realizovatelných finančních aktiv				
Zisk (ztráta) z úvěrů a jiných pohledávek	-120	-120		
Zisk (ztráta) z finančních investic držených do splatnosti				
Zisk (ztráta) z finančních závazků v naběhlé hodnotě				
Zisk (ztráta) z ostatních závazků				
Zisk (ztráta) z finančních aktiv a závazků k obchodování	-264 576	-183 045	-69 341	-111 582
Zisk (ztráta) z kapitálových nástrojů a akciových derivátů				
Zisk (ztráta) z úrokových nástrojů (včetně úrok. derivátů)	-39 333	-19 192	-10 083	-32 819
Zisk (ztráta) z měnových nástrojů (včetně měn. derivátů)	-225 243	-163 853	-59 258	-78 763
Zisk (ztráta) z úvěrových nástrojů (včetně úvěr. derivátů)				
Zisk (ztráta) z komodit a komoditních derivátů				
Zisk (ztráta) z ostatních nástrojů včetně hybridních				
Zisk (ztráta) z finan. aktiv a závazků v RH vykázané do zisku/ztráty				
Zisk (ztráta) ze zajišťovacího účetnictví				
Kurzové rozdíly	212 951	149 479	57 902	79 624
Zisk (ztráta) z odúčtování aktiv jiných než držených k prodeji				
Ostatní provozní výnosy	263	259	21	74
Ostatní provozní náklady	-303	-2 274	-2 329	-5 878
Správní náklady	-52 600	-89 000	-20 431	-52 496
Náklady na zaměstnance	-29 774	-49 447	-10 764	-26 981
Mzdy a platy	-22 274	-37 357	-7 883	-19 900
Sociální a zdravotní pojištění	-7 130	-11 568	-2 661	-6 751
Penzijní a podobné výdaje				
Náklady na dočasné zaměstnance				
Odměny - vlastní kapitálové nástroje				
Ostatní náklady na zaměstnance	-370	-523	-220	-329
Ostatní správní náklady	-22 826	-39 553	-9 666	-25 515
Náklady na reklamu	-3 008	-9 681	-1 254	-7 735
Náklady na poradenství	-591	-3 297	-543	-1 240
Náklady na informační technologie	-1 772	-2 484	-984	-2 460
Náklady na outsourcing	-2 522	-3 956	-576	-1 506
Nájemné	-6 303	-8 071	-2 775	-4 478
Jiné správní náklady	-8 629	-12 064	-3 533	-8 097
Odpisy	-6 989	-9 622	-3 484	-7 181
Odpisy pozemků, budov a zařízení	-2 907	-4 134	-1 267	-2 496
Odpisy investic do nemovitostí				
Odpisy nehmotného majetku	-4 082	-5 488	-2 217	-4 685
Tvorba rezerv				
Ztráty ze znehodnocení	-36 616	-46 964	-17 688	-32 466
Ztráty ze znehodnocení finan.aktiv nevykázaných v RH do zisku/ztráty	-36 616	-46 716	-17 688	-32 466
Ztráty ze znehodnocení finančních aktiv v pořizovací ceně				
Ztráty ze znehodnocení realizovatelných finančních aktiv				
Ztráty ze znehodnocení úvěrů a jiných pohledávek	-36 616	-46 716	-17 688	-32 466
Ztráty ze znehodnocení finan.investic držených do splatnosti				
Ztráty ze znehodnocení nefinančních aktiv		-249		
Ztráty ze znehodnocení pozemků, budov a zařízení				
Ztráty ze znehodnocení z investic do nemovitostí				
Ztráty ze znehodnocení goodwillu				
Ztráty ze znehodnocení nehmotného majetku		-249		
Ztráty ze znehodnocení účasti v přidr.a ovlád.os.a sp.podn.				
Ztráty ze znehodnocení ostatních nefinančních aktiv				
Negativní goodwill bezprostředně zahrnutý do výkazu zisku/ztráty				
Podíl na Z/Z přidr. a ovládaných osob a společných podniků				
Zisk nebo ztráta z neoběžných aktiv a vyřazovaných skupin	239	181		
Zisk nebo ztráta z pokračujících činností před zdaněním	50 715	90 312	12 669	9 864
Náklady na daň z příjmů	-2 216	-15 249	-3 256	-5 443
Zisk nebo ztráta z pokračujících činností po zdanění	48 498	75 063	9 413	4 421
Zisk nebo ztráta z ukončované činnosti po zdanění				
Zisk nebo ztráta po zdanění	48 498	75 063	9 413	4 421

c)	Pohledávky podle selhání dlužníka	Hodnota před znehodnocením	Účetní hodnota (netto)	Opravné položky k jednotlivým pohledávkám	Opravné položky k portfoliu pohledávek jednotlivě bez znehodnocení	Opravné položky k portfoliu jednotlivě nevýznam. pohledávek	Kumulovaná ztráta z ocenění reálnou hodnotou
30.6.2011	Pohledávky z finančních činností celkem	13 875 278	13 764 208	111 070			
	Pohledávky za úvěrovými institucemi	1 628	1 628				
	Pohledávky za úvěrovými institucemi bez selhání	1 628	1 628				
	Standardní pohledávky za úvěrovými institucemi	1 628	1 628				
	Sledované pohledávky za úvěrovými institucemi						
	Pohledávky za úvěrovými institucemi se selháním						
	Nestandardní pohledávky za úvěrovými institucemi						
	Pochybné pohledávky za úvěrovými institucemi						
	Ztrátové pohledávky za úvěrovými institucemi						
	Pohledávky za jinými osobami než úvěr.institucemi	13 873 650	13 762 580	111 070			
	Pohledávky za j. osobami než úvěr.institucemi bez selhání	13 405 926	13 403 733	2 194			
	Standardní pohledávky za jinými osobami než úvěr.institucemi	13 245 431	13 245 431				
	Sledované pohledávky za jin. osobami než úvěr.institucemi	160 495	158 302	2 194			
	Pohledávky za jin. osobami než úvěr.institucemi se selháním	467 724	358 848	108 876			
	Nestandardní pohledávky za jin. osobami než úvěr.institucemi	115 057	110 897	4 161			
	Pochybné pohledávky za jinými osobami než úvěr.institucemi	124 006	112 700	11 307			
	Ztrátové pohledávky za jinými osobami než úvěr.institucemi	228 660	135 252	93 409			
31.3.2011	Pohledávky z finančních činností celkem	12 011 415	11 914 937	96 479			
	Pohledávky za úvěrovými institucemi	6 030	6 030				
	Pohledávky za úvěrovými institucemi bez selhání	6 030	6 030				
	Standardní pohledávky za úvěrovými institucemi	6 030	6 030				
	Sledované pohledávky za úvěrovými institucemi						
	Pohledávky za úvěrovými institucemi se selháním						
	Nestandardní pohledávky za úvěrovými institucemi						
	Pochybné pohledávky za úvěrovými institucemi						
	Ztrátové pohledávky za úvěrovými institucemi						
	Pohledávky za jinými osobami než úvěr.institucemi	12 005 386	11 908 907	96 479			
	Pohledávky za j. osobami než úvěr.institucemi bez selhání	11 558 156	11 556 446	1 710			
	Standardní pohledávky za jinými osobami než úvěr.institucemi	11 424 029	11 424 029				
	Sledované pohledávky za jin. osobami než úvěr.institucemi	134 127	132 417	1 710			
	Pohledávky za jin. osobami než úvěr.institucemi se selháním	447 230	352 461	94 769			
Nestandardní pohledávky za jin. osobami než úvěr.institucemi	133 986	129 875	4 111				
Pochybné pohledávky za jinými osobami než úvěr.institucemi	110 316	101 248	9 069				
Ztrátové pohledávky za jinými osobami než úvěr.institucemi	202 927	121 339	81 589				
31.12.2010	Pohledávky z finančních činností celkem	11 845 513	11 766 722	78 790			
	Pohledávky za úvěrovými institucemi	506 087	506 087				
	Pohledávky za úvěrovými institucemi bez selhání	506 087	506 087				
	Standardní pohledávky za úvěrovými institucemi	506 087	506 087				
	Sledované pohledávky za úvěrovými institucemi						
	Pohledávky za úvěrovými institucemi se selháním						
	Nestandardní pohledávky za úvěrovými institucemi						
	Pochybné pohledávky za úvěrovými institucemi						
	Ztrátové pohledávky za úvěrovými institucemi						
	Pohledávky za jinými osobami než úvěr.institucemi	11 339 426	11 260 635	78 790			
	Pohledávky za j. osobami než úvěr.institucemi bez selhání	10 956 334	10 954 391	1 943			
	Standardní pohledávky za jinými osobami než úvěr.institucemi	10 817 072	10 817 072				
	Sledované pohledávky za jin. osobami než úvěr.institucemi	139 262	137 319	1 943			
	Pohledávky za jin. osobami než úvěr.institucemi se selháním	383 091	306 244	76 847			
Nestandardní pohledávky za jin. osobami než úvěr.institucemi	138 173	133 163	5 010				
Pochybné pohledávky za jinými osobami než úvěr.institucemi	76 222	70 595	5 627				
Ztrátové pohledávky za jinými osobami než úvěr.institucemi	168 696	102 487	66 210				
30.9.2010	Pohledávky z finančních činností celkem	10 721 373	10 650 277	71 097			
	Pohledávky za úvěrovými institucemi	24 832	24 832				
	Pohledávky za úvěrovými institucemi bez selhání	24 832	24 832				
	Standardní pohledávky za úvěrovými institucemi	24 832	24 832				
	Sledované pohledávky za úvěrovými institucemi						
	Pohledávky za úvěrovými institucemi se selháním						
	Nestandardní pohledávky za úvěrovými institucemi						
	Pochybné pohledávky za úvěrovými institucemi						
	Ztrátové pohledávky za úvěrovými institucemi						
	Pohledávky za jinými osobami než úvěr.institucemi	10 696 541	10 625 445	71 097			
	Pohledávky za j. osobami než úvěr.institucemi bez selhání	10 365 009	10 362 811	2 197			
	Standardní pohledávky za jinými osobami než úvěr.institucemi	10 203 092	10 203 092				
	Sledované pohledávky za jin. osobami než úvěr.institucemi	161 917	159 720	2 197			
	Pohledávky za jin. osobami než úvěr.institucemi se selháním	331 533	262 634	68 899			
	Nestandardní pohledávky za jin. osobami než úvěr.institucemi	119 081	114 003	5 078			
	Pochybné pohledávky za jinými osobami než úvěr.institucemi	66 197	60 468	5 728			
Ztrátové pohledávky za jinými osobami než úvěr.institucemi	146 255	88 162	58 092				

d)	Pohledávky podle znehodnocení	Hodnota před znehodnocením		Opravné položky	Kumulovaná ztráta z ocenění reálnou hodnotou	Účetní hodnota (netto)	
		Pohledávky oceňované naběhlou hodnotou	Pohledávky oceňované reálnou hodnotou	Pohledávky oceňované naběhlou hodnotou	Pohledávky oceňované reálnou hodnotou	Pohledávky oceňované naběhlou hodnotou	Pohledávky oceňované reálnou hodnotou
30.6.2011	Pohledávky bez znehodnocení	13 893 574				13 893 574	
	Pohledávky se znehodnocením	498 805		111 070		387 735	
31.3.2011	Pohledávky bez znehodnocení	12 958 092				12 958 092	
	Pohledávky se znehodnocením	472 278		96 479		375 799	
31.12.2010	Pohledávky bez znehodnocení	11 438 515				11 438 515	
	Pohledávky se znehodnocením	418 251		78 790		339 460	
30.9.2010	Pohledávky bez znehodnocení	10 331 456				10 331 456	
	Pohledávky se znehodnocením	393 525		71 097		322 428	

e)	Informace o restrukturalizovaných pohledávkách	30.9.2010	31.12.2010	31.3.2011	30.6.2011
	Restrukturalizované pohledávky za účetní období v hodnotě před znehodnocením	0	0	0	0
	Pohledávky oceňované naběhlou hodnotou				
	Pohledávky oceňované reálnou hodnotou				

f)	Informace o derivátech	30.9.2010	31.12.2010	31.3.2011	30.6.2011
	Deriváty k obchodování - aktiva				
	Reálná hodnota	50 219	77 038	31 975	21 032
	Jmenovitá hodnota	7 448 864	6 413 666	6 330 174	6 298 865
	Deriváty k obchodování - závazky				
	Reálná hodnota	231 005	111 632	122 207	85 244
	Jmenovitá hodnota	7 557 633	6 399 794	6 364 545	6 294 562
	Zajišťovací deriváty - aktiva				
	Reálná hodnota	0	0	0	0
	Jmenovitá hodnota	0	0	0	0
	Zajišťovací deriváty - závazky				
	Reálná hodnota	0	0	0	0
	Jmenovitá hodnota	0	0	0	0

g)	Poměrové ukazatele (%, tis.Kč)	30.9.2010	31.12.2010	31.3.2011	30.6.2011
	Kapitálová příměšenost	10,33%	9,63%	12,98%	11,11%
	Rentabilita průměrných aktiv (ROAA)	0,7%	0,7%	0,3%	0,1%
	Rentabilita průměrného původního kapitálu (ROAE)	10,6%	12,3%	5,3%	1,2%
	Aktiva na jednoho zaměstnance	327 372	362 175	358 262	371 234
	Správní náklady na jednoho zaměstnance	2 125	2 697	2 043	2 561
	Zisk nebo ztráta po zdanění na jednoho zaměstnance	1 960	2 275	941	216

Plnění pravidel obezřetného podnikání

1. Údaje o kapitálu na individuálním základě

- a) Kapitál Wüstenrotu hypoteční banky tvoří splacený základní kapitál zapsaný v obchodním rejstříku zvýšený o nerozdělený zisk a povinné rezervní fondy a snížený o hodnotu nehmotného majetku.

b)	30.9.2010	31.12.2010	31.3.2011	30.6.2011
Kapitál	608 037	605 339	847 855	848 804
Původní kapitál (Tier1)	608 037	605 339	847 855	848 804
Splacený základní kapitál zapsaný v obchodním rejstříku	600 000	600 000	770 000	770 000
Vlastní podíly				
Emisní ážio				
Rezervní fondy a nerozdělený zisk	30 188	30 188	105 251	105 251
Povinné rezervní fondy	2 278	2 278	2 278	6 031
Ostatní fondy z rozdělení zisku				
Nerozdělený zisk z předchozích období	27 910	27 910	27 910	99 220
Zisk za účetní období po zdanění			75 063	
Neuhrazená ztráta z předchozích období				
Výsledné kurzové rozdíly z konsolidace				
Zisk za běžné účetní období				
Ztráta za běžné účetní období	0	0	0	0
Čistý zisk z kapitalizace budouc. příjmů ze sekuritizace				
Zisk/ztráta z ocenění závazků v RH z titulu úvěr. rizika				
Další odčitatelné položky z původního kapitálu	-22 151	-24 849	-27 396	-26 447
Goodwill				
Nehmotný majetek jiný než goodwill	-22 151	-24 849	-27 396	-26 447
Negat. oceň. rozdíl ze změn RH realiz. kapitál. nástrojů				
Účastnické CP vydané osobou s kvalifikov. účastí v bance				
Hybridní nástroje celkem				
Hybridní nástroje zohledňované do výše původního kapitálu				
Hybridní nástroje zohledňované do výše 35% původ. kapitálu				
Hybridní nástroje zohledňované do výše 15% původ. kapitálu				
Dotatkový kapitál (Tier 2)	0	0	0	0
Nedostatek v krytí očekávaných úvěrových ztrát u IRB				
Kapitál na krytí tržního rizika (Tier 3)	0	0	0	0

2. Údaje o kapitálových požadavcích

- a) Souhrnná informace o přístupu banky k posuzování dostatečnosti vnitřně stanoveného kapitálu

- Délka plánovacího období VSK (v měsících): strategické plánování – 36, operativní plán
- Hlavní podstupovaná rizika a významné další vlivy (vnitřní, vnější) na celkový rizikový profil:
 - tzv. rizika Pilíře 1, tj. riziko úvěrové, tržní a operační,
 - tzv. rizika Pilíře 2, tj. například úrokové riziko investičního portfolia, riziko likvidity, riziko reputační a riziko strategické,
 - ostatní vnitřní nebo vnější rizika
- Vymezení kapitálových zdrojů ke krytí rizik: shoduje se s vymezením složek kapitálu ve vyhlášce 123/2007
- Akceptovaná míra rizik: tzv. kvóta rizikové únosnosti, která stanoví potenciál ke krytí rizik v poměru k rizikové potřebě kapitálu (limit 125% je dodržen)
- Metodika výpočtu: modely VAR na hladině 99% a expertní analýzy, odhady a scénáře.
- Hlavní číselné výstupy SVSK: čtvrtletně předkládány představenstvu a akcionáři ve „Zprávě o rizicích“

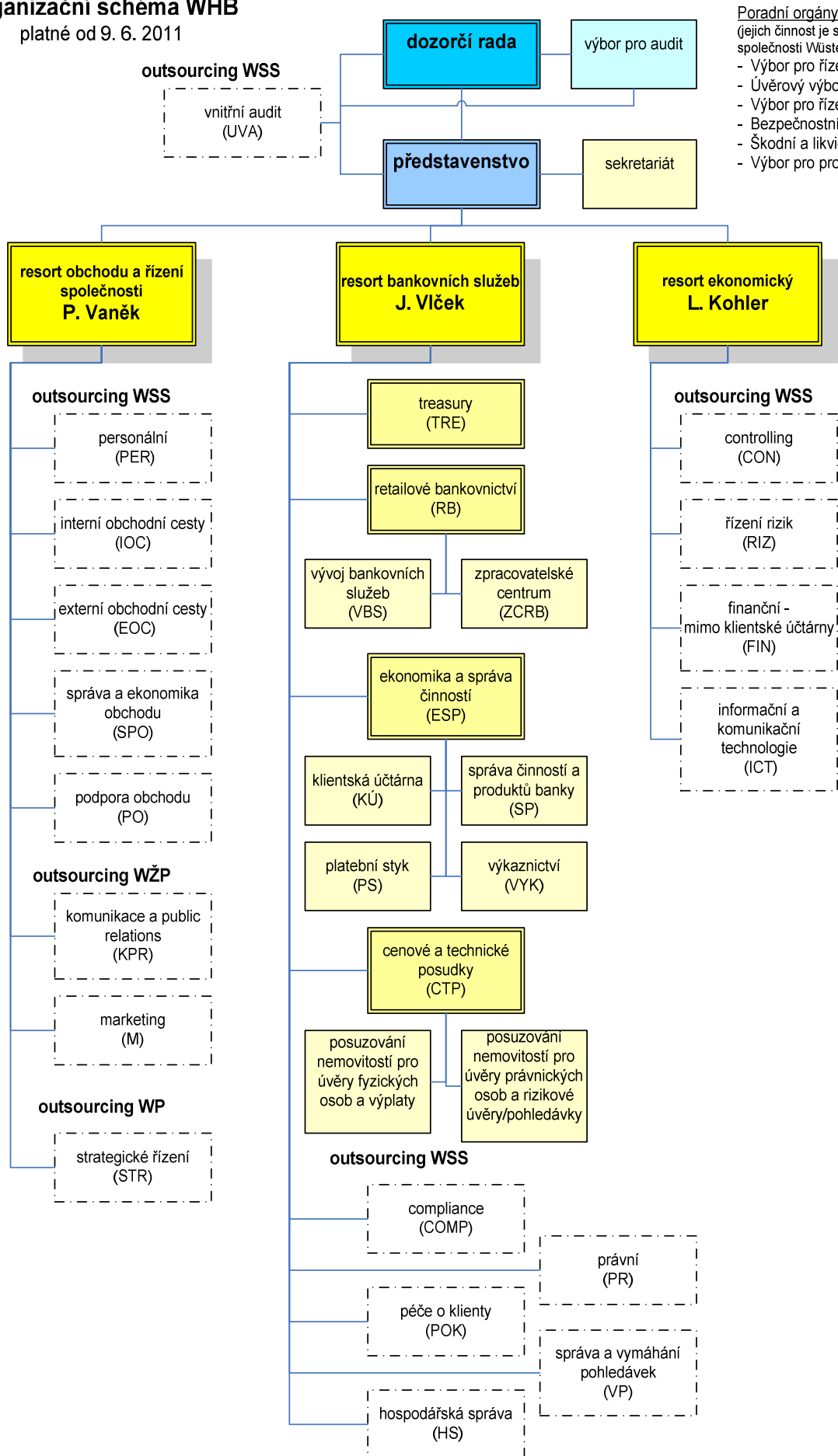
b) Údaje o kapitálových požadavcích na individuálním základě

	30.9.2010	31.12.2010	31.3.2011	30.6.2011
Kapitálové požadavky celkem	470 913	502 957	522 637	611 140
Kap. pož. k úvěrovému riziku celkem	456 245	488 289	507 969	588 398
Kap. pož. k úvěr. riziku při STA celkem	456 245	488 289	507 969	588 398
Kap. pož. k úvěr. riziku při STA k expozicím celkem	456 245	488 289	507 969	588 398
Kap. pož. při STA k expoz. vůči centr. vládám a bankám	0	0	0	0
Kap. pož. při STA k expoz. vůči reg. vládám a míst. orgánům				
Kap. pož. při STA k expoz. vůči org. veřejného sektoru a ost.				
Kap. pož. při STA k expoz. vůči mezinárodním rozvoj. bankám				
Kap. pož. při STA k expoz. vůči mezinárodním organizacím				
Kap. pož. při STA k expoz. vůči institucím	4 368	11 895	4 471	4 707
Kap. pož. při STA k podnikovým expoz.	24 136	23 920	23 716	26 810
Kap. pož. při STA k retailovým expoz.	224 779	231 256	244 184	291 192
Kap. pož. při STA k expoz. zajištěným nemovitostmi	176 146	189 875	200 881	229 838
Kap. pož. při STA k expoz. po splatnosti	24 945	28 959	32 798	33 742
Kap. pož. při STA k regulatorně vysoce rizikovým expoz.				
Kap. pož. při STA k expoz. v krytých dluhopisech				
Kap. pož. při STA k expoz. vůči inst. a podn. - s krátk. ratingem				
Kap. pož. při STA k expoz. vůči fondům kolekt. investování				
Kap. pož. při STA k ostatním expoz.	1 872	2 383	1 917	2 109
Kap. pož. k úvěr. riziku při STA v IRB k expozicím celkem				
Kap. pož. při STA v IRB k expoz. vůči centr. vládám a bankám				
Kap. pož. při STA v IRB k expoz. vůči institucím				
Kap. pož. při STA v IRB k podnikovým expoz.				
Kap. pož. při STA v IRB k retailovým expoz.				
Kap. pož. při STA v IRB k akciovým expoz.				
Kap. pož. při STA v IRB k ostatním expoz.				
Kap. pož. k úvěr. riziku při STA k sekuritizovaným expozicím				
Kap. pož. k úvěr. riziku při IRB celkem				
Kap. pož. k úvěr. riziku při IRB k vybr. expozicím celkem				
Kap. pož. při IRB k expoz. vůči centr. vládám a bankám				
Kap. pož. při IRB k expoz. vůči institucím				
Kap. pož. při IRB k podnikovým expoz.				
Kap. pož. při IRB k retailovým expoz.				
Kap. pož. k úvěr. riziku při IRB k akciovým expozicím				
Kap. pož. k úvěr. riziku při IRB k sekuritizovaným expozicím				
Kap. pož. k úvěr. riziku při IRB k ostatním expozicím				
Kap. pož. k vypořádacímu riziku	0	0	0	0
Kap. pož. k pozičnímu, měnovému a komoditnímu riziku celkem	0	0	0	0
Kap. pož. k trž. riziku při stand. přístupu (STA) celkem	0	0	0	0
Kap. pož. při STA k úrokovému riziku	0	0	0	0
Kap. pož. při STA k akciovému riziku	0	0	0	0
Kap. pož. při STA k měnovému riziku	0	0	0	0
Kap. pož. při STA ke komoditnímu riziku	0	0	0	0
Kap. pož. k trž. riziku při přístupu založ. na vl. modelech	0	0	0	0
Kap. pož. k operačnímu riziku celkem	14 668	14 668	14 668	22 742
Kap. pož. k oper. riziku při BIA	14 668	14 668	14 668	22 742
Kap. pož. k oper. riziku při TSA	0	0	0	0
Kap. pož. k oper. riziku při ASA	0	0	0	0
Kap. pož. k oper. riziku při AMA				
Kap. pož. k riziku angažovanosti obch. portfolia	0	0	0	0
Kap. pož. k ostatním nástrojům obch. portfolia	0	0	0	0
Přechodný kap. pož. - dorovnání k Basel 1	0	0	0	0

Příloha č.1

Organizační schéma WHB

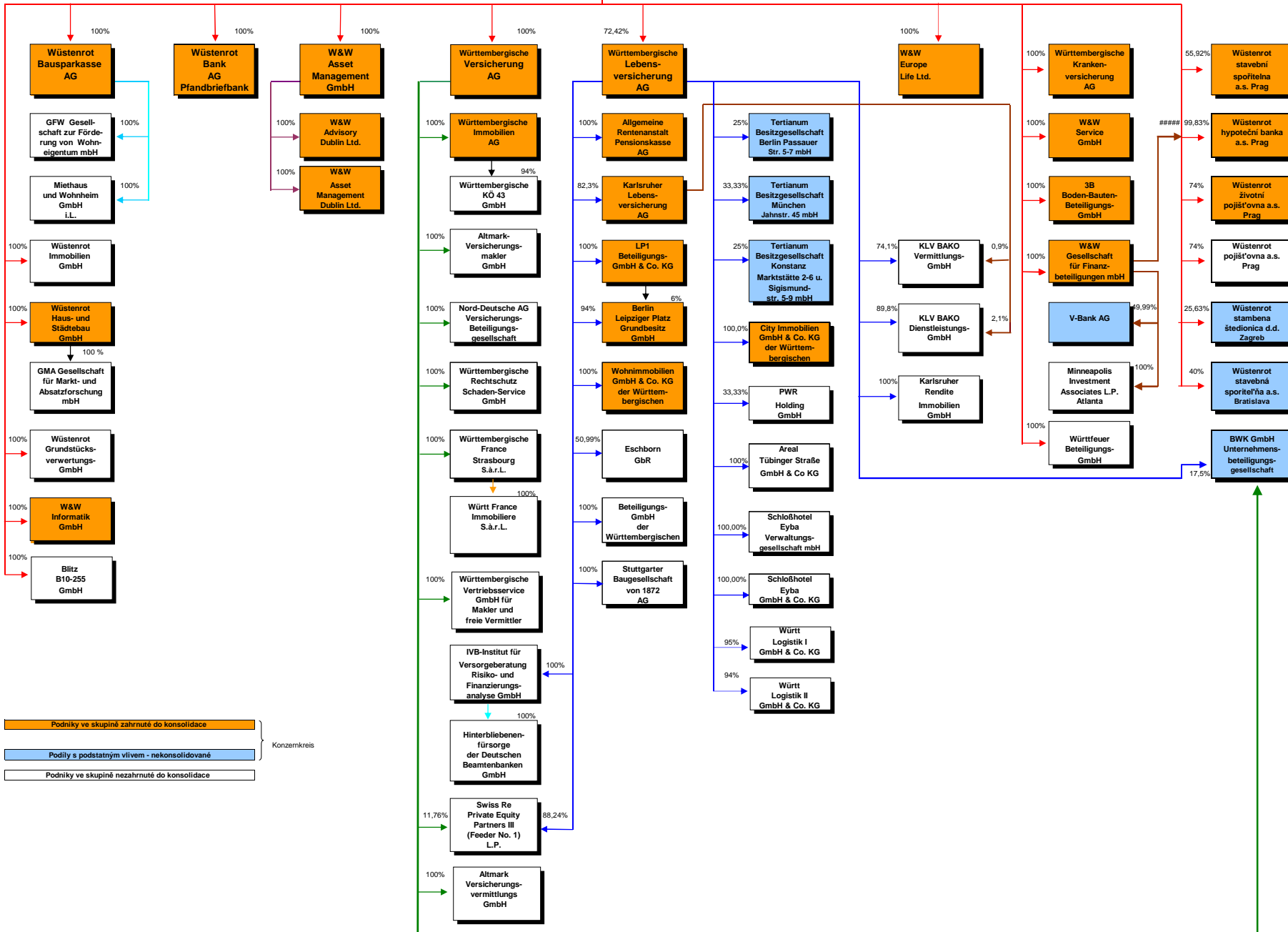
platné od 9. 6. 2011



Poradní orgány představenstva:
(jejich činnost je společná pro všechny společnosti Wüstenrot)

- Výbor pro řízení rizik
- Úvěrový výbor
- Výbor pro řízení A a P
- Bezpečnostní výbor
- Škodní a likvidační komise
- Výbor pro produkty

**Wüstenrot & Württembergische
Aktiengesellschaft**



Podniky ve skupině zahrnuté do konsolidace } Konzernkreis
Podíly s podstatným vlivem - nekonsolidované
Podniky ve skupině nezahrnuté do konsolidace