

Uveřejňování Informací podle vyhlášky č. 123/2007 Sb.

Informace k 31.3. 2010 zveřejněné dne:

14.5.2010

1. Údaje o povinné osobě

a) **obchodní firma** Wüstenrot hypoteční banka a.s.
 právní forma akciová společnost
 adresa sídla Na Hřebenech II 1718/8, 140 23 Praha 4
 identifikační číslo 26 74 71 54

b) **datum zápisu do OR** 23.12.2002

změny v OR

datum zápisu změny	účel změny
25.6.2009	změna v dozorčí radě banky

c) **základní kapitál zapsaný v OR** 600 000 000,- Kč

d) **splacený základní kapitál** 100%

e) **akcie** 600 ks kmenové akcie na jméno ve jmenovité hodnotě 1 000 000,- Kč

f) **banka nenabyla vlastní akcie, zatimní listy ani jiné cenné papíry, s nimiž je spojeno právo na jejich výměnu za akcie**

g) **od posledního zveřejnění banka nezvýšila základní kapitál**

h) **Organizační struktura banky - viz příloha č.1**

- počet organizačních jednotek banky 1= centrála banky
 - průměrný přepočtený počet zaměstnanců 26,4

i) **údaje o členech dozorčí rady, členech představenstva a členech vrcholného vedení dozorčí rada**

Dr. Alexander Erdland - předseda dozorčí rady od 16.11. 2006, člen dozorčí od 1.11. 2006

vzdělání:

vysokoškolské v oboru podnikové ekonomie

praxe v oboru:

od roku 1980 působí ve vedoucích funkcích v bankovníctví, zejména jako člen statutárních orgánů finančních institucí:
 1990 - DG BANK, Deutsche Genossenschaftsbank AG, Frankfurt am Main, člen představenstva
 1998 - Bausparkasse Schwäbisch Hall a.s., Schwäbsich Hall, předseda představenstva
 2006 - Wüstenrot & Württembergische AG Stuttgart, předseda představenstva

Členství v orgánech jiných společností:

předseda představenstva Wüstenrot & Württembergische AG, Stuttgart
 předseda dozorčí rady Wüstenrot stavební spořitelna, a.s., Praha
 předseda dozorčí rady Wüstenrot Bausparkasse AG, Ludwigsburg
 předseda dozorčí rady Württembergische Versicherung AG, Stuttgart
 předseda dozorčí rady Württembergische Lebensversicherung AG, Stuttgart
 předseda dozorčí rady Wüstenrot Bank AG Pfandbriefbank, Ludwigsburg
 člen dozorčí rady Wüstenrot Verwaltungs- und Dienstleistungen GmbH, Salzburg
 člen dozorčí rady Wüstenrot Wohnungswirtschaft reg. Gen. m. b. H., Salzburg
 člen dozorčí rady Wüstenrot, životní pojišťovna, a.s.
 člen dozorčí rady Wüstenrot pojišťovna a.s.

Matthias Lechner - člen dozorčí rady od 27.4.2007

vzdělání:

vysokoškolské v oboru bankovní specialista

praxe v oboru:

1999 - 2000 člen představenstva Leonberger Bausparkasse AG
 2001 - 2006 člen představenstva Wüstenrot Bausparkasse AG
 2006 předseda představenstva Wüstenrot Bausparkasse AG
 2010 - Wüstenrot Bank AG Pfandbriefbank - předseda představenstva

Členství v orgánech jiných společností:

předseda představenstva Wüstenrot Bank AG Pfandbriefbank
 předseda dozorčí rady Wüstenrot Haus- und Städtebau GmbH
 člen dozorčí rady Wüstenrot stavební spořitelna, a.s., Praha
 člen dozorčí rady W&W Informatik GmbH
 člen dozorčí rady W&W Asset Management GmbH, Ludwigsburg
 člen dozorčí rady Quelle Bauspar AG

Dr. Jan Martin Wicke - člen dozorčí rady od 31.3. 2009, místopředseda dozorčí rady od 9.12. 2009
vzdělání a praxe v oboru: VŠ, od roku 1997 činný v oboru pojišťovnictví

Členství v orgánech jiných společností:
člen dozorčí rady Wüstenrot - stavební spořitelna a.s.
člen dozorčí rady Wüstenrot, životní pojišťovna, a.s.
člen dozorčí rady Wüstenrot pojišťovna a.s.
člen představenstva Wüstenrot & Württembergische AG
člen dozorčí rady Württembergische Versicherung AG, Stuttgart
člen dozorčí rady Wüstenrot Bausparkasse AG, Ludwigsburg
člen dozorčí rady Wüstenrot Bank AG Pfandbriefbank, Ludwigsburg
předseda dozorčí rady V-Bank AG, Mnichov
předseda dozorčí rady W&W Asset Management GmbH, Ludwigsburg

představenstvo

Pavel Vaněk - předseda představenstva od 17.12. 2008, člen představenstva od 21.10. 2008,
vzdělání: vyšší odborné
praxe v oboru: od r. 1992 činný v pojišťovnictví, v letech 1997- 2007 ve funkci člena
představenstva Uniqa pojišťovny a.s.

Členství v orgánech jiných společností:
předseda představenstva Wüstenrot - stavební spořitelna a.s.
předseda představenstva Wüstenrot pojišťovna a.s.
předseda představenstva Wüstenrot, životní pojišťovna a.s..

Ing. Jan Viček - člen představenstva od 1.7.2006
vzdělání: VŠE Praha, obchodní fakulta - zahraniční obchod
praxe v oboru: 1994-2006 Wüstenrot - stavební spořitelna a.s. Praha - finanční ředitel a
prokurista

Lars Kohler - člen představenstva od 1.1. 2009
vzdělání: Univerzita (LMU) Mnichov, obor podnikové hospodářství
praxe v oboru: od roku 1998 ved. controllingu a řízení rizik Wüstenrot & Württembergische AG,
od roku 2007 vedoucí oddělení matematiky stavebního spoření, poradenství v
rámci restrukturalizace pojišťovnické skupiny koncernu, zavedení koncernového
systému pro řízení rizik (bankovníctví i pojišťovnictví), realizace akvizičních
projektů (stavební spoření, a pojištění)

Členství v orgánech jiných společností:
člen představenstva Wüstenrot - stavební spořitelna a.s.
člen představenstva Wüstenrot pojišťovna a.s.
člen představenstva Wüstenrot, životní pojišťovna, a.s.
jednatel WVD Wüstenrot Verwaltungs- und Dienstleistungen GmbH,

vedoucí zaměstnanci

Mgr. Roman Dziadkiewicz - vedoucí úseku treasury od 3.2.2009
vzdělání: Universita Palackého v Olomouci, Filosofická fakulta
praxe: VŠE, postgraduální kurz
1993 - 1995 Pragobanka, correspondent banking
1995 - 2007 Česká konsolidační Agentura, ředitel odboru, finance, finanční trhy

Ing. Iva Rottová - vedoucí úseku cenových a technických posudků od 1.8.2008
vzdělání: ČVUT, fakulta stavební
VŠE, Institut oceňování majetku, postgraduální specializační studium:
Oceňování nemovitostí
praxe: 1999 - 2007 Wüstenrot - stavební spořitelna a.s. - cenový a technický odhadce
2008 - Wüstenrot hypoteční banka a.s. - vedoucí oddělení CTP

Ing. Valerie Tejnecká - vedoucí úseku ekonomika a správa činností od 18.2.2008
vzdělání: VŠE - fakulta řízení, obor matematické metody v ekonomice
praxe: 1992-1995 Tchibo Praha sro. Treasurer a asistent fin.ředitele
1995-1996 Tchibo Praha sro. Controlling - vedoucí oddělení sales controlling
1996-2000 Wüstenrot stavební spořitelna a.s.- vedoucí úseku Controlling

Václav Šubrt - vedoucí úseku vývoj bankovních služeb
vzdělání: SEŠ, zahraniční obchod
praxe: 1995-1997 Johnson Controls - Quality Engineer
1997-1998 Gebrüder Weiss - Logistics Manager
1998-2009 General Electric - Master Black Belt, Global Leader Sales Force
Effectiveness

souhrnná výše úvěrů poskytnutých povinnou osobou členům dozorčí rady, členům představenstva a vrcholného vedení
670 tis. Kč

souhrnná výše záruk vydaných povinnou osobou za členy dozorčí rady, členy představenstva a členy vrcholného vedení
0 tis. Kč

2. Údaje o složení akcionářů

obchodní firma	Wüstenrot & Württembergische AG
právní forma	akciová společnost
sídlo	Gutenbergstraße 30, D-70176 Stuttgart, SRN
podíl na hlasovacích právech	9,8%
obchodní firma	W&W Gesellschaft für Finanzbeteiligungen mbH
právní forma	spol. s r.o.
sídlo	Gutenbergstraße 30, D-70176 Stuttgart, SRN
podíl na hlasovacích právech	0,2%
obchodní firma	Wüstenrot - stavební spořitelna a.s.
právní forma	akciová společnost
sídlo	Na Hřebenech II 1718/8, 140 23 Praha 4
podíl na hlasovacích právech	90%

3. Údaje o struktuře konsolidačního celku, jehož je povinná osoba součástí

a) informace o osobách, které jsou ve vztahu k povinné osobě ovládajícími osobami, popřípadě většinovým společníkem

Wüstenrot & Württembergische AG, se sídlem Gutenbergstraße 30, D-70176 Stuttgart, SRN

podíl na základním kapitálu banky - 99,8%

podíl na hlasovacích právech - 9,8%

Wüstenrot - stavební spořitelna a.s., se sídlem Praha 4, Na Hřebenech II 1718/8

podíl na základním kapitálu banky - 0%

podíl na hlasovacích právech - 90%

Na základě dohody mezi Wüstenrot & Württembergische AG a Wüstenrot - stavební spořitelnou a.s (WSS) ze dne 14.5.2007 došlo k pověření WSS disponováním s akcionářskými právy ve Wüstenrot hypoteční bance a.s..

souhrnná výše pohledávek banky vůči těmto osobám

1 421 tis. Kč

souhrnná výše závazků banky vůči těmto osobám

1 489 917 tis. Kč

souhrnná výše závazků banky z cenných papírů emitovaných bankou

727 106 tis. Kč

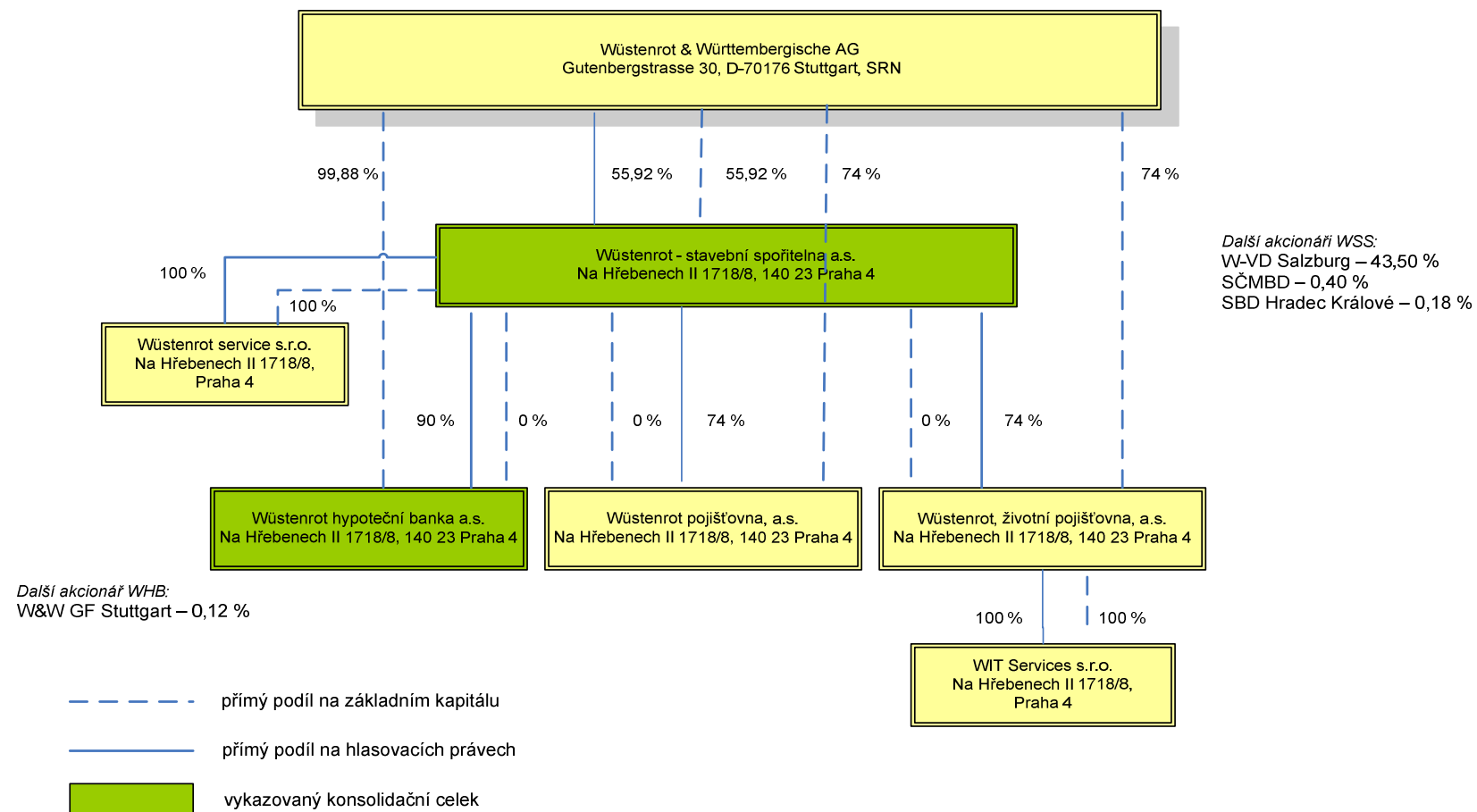
souhrnná výše bankou vydaných záruk za těmto osobami, a souhrnná výše bankou přijatých záruk od takových osob

0 tis. Kč

b) informace o osobách, které jsou ve vztahu k povinné osobě ovládanými osobami, popřípadě v nichž je povinná osoba většinovým společníkem

Banka není ovládající osobou ani většinovým společníkem v žádné firmě.

Grafické znázornění konsolidačního celku, nad nímž ČNB vykonává dohled na konsolidovaném základě a jehož členem je povinná osoba
(k 31. 3. 2010)



4. Informace o činnostech banky

a) předmět podnikání zapsaný v obchodním rejstříku:

přijímání vkladů od veřejnosti
poskytování úvěrů
platební styk a zúčtování
vydávání hypotečních zástavních listů
poskytování bankovních informací
investování do cenných papírů na vlastní účet

b) přehled činností skutečně vykonávaných

přijímání vkladů od veřejnosti
poskytování úvěrů
platební styk a zúčtování
vydávání hypotečních zástavních listů
poskytování bankovních informací
investování do cenných papírů na vlastní účet

c) činnosti, jejichž vykonávání nebo poskytování bylo ČNB omezeno nebo vyloučeno

Banka nemá žádné činnosti jejichž vykonávání nebo poskytování je omezeno nebo vyloučeno.

5. Údaje o finanční situaci povinné osoby

a) Rozvaha banky

Aktiva	30.6.2009			30.9.2009			31.12.2009			31.3.2010		
	Údaj nekompenzovaný o opravné položky a oprávky	Opravné položky a oprávky	Údaj kompenzovaný o opravné položky a oprávky	Údaj nekompenzovaný o opravné položky a oprávky	Opravné položky a oprávky	Údaj kompenzovaný o opravné položky a oprávky	Údaj nekompenzovaný o opravné položky a oprávky	Opravné položky a oprávky	Údaj kompenzovaný o opravné položky a oprávky	Údaj nekompenzovaný o opravné položky a oprávky	Opravné položky a oprávky	Údaj kompenzovaný o opravné položky a oprávky
	Všechny měny			Všechny měny			Všechny měny			Všechny měny		
	Rezidenti a nerezidenti celkem			Rezidenti a nerezidenti celkem			Rezidenti a nerezidenti celkem			Rezidenti a nerezidenti celkem		
Aktiva celkem	8 559 135	50 191	8 508 944	8 490 084	61 056	8 429 028	9 205 992	68 265	9 137 727	9 571 620	83 858	9 487 762
Pokladní hotovost a pohledávky vůči centrálním bankám	10 691		10 691	1 960		1 960	3 171		3 171	5 431		5 431
Pokladní hotovost	85	X	85	103		103	164		164	61		61
Pohledávky vůči centrálním bankám	10 606		10 606	1 856		1 856	3 006		3 006	5 370		5 370
Finanční aktiva k obchodování	0	X		5 754		5 754	40 828		40 828	46 410		46 410
Deriváty k obchodování s kladnou reálnou hodnotou	0	X		5 754		5 754	40 828		40 828	46 410		46 410
Kapitálové nástroje k obchodování	0	X		0		0	0		0	0		0
Dluhové cenné papíry k obchodování	0	X		0		0	0		0	0		0
Pohledávky k obchodování	0	X		0		0	0		0	0		0
Pohledávky k obchodování vůči úvěrovým institucím	0	X		0		0	0		0	0		0
Pohledávky k obchodování vůči j. osobám než úvěr. institucím	0	X		0		0	0		0	0		0
Ostatní pohledávky k obchod. sektorově nečleněné	0	X		0		0	0		0	0		0
Finanční aktiva v reálné hodnotě vykázané do zisku nebo ztráty	0	X		0		0	0		0	0		0
Kapitálové nástroje v reálné hodnotě vykázané do zisku/ztráty	0	X		0		0	0		0	0		0
Dluhové cenné papíry v reálné hodnotě vykázané do zisku/ztráty	0	X		0		0	0		0	0		0
Pohledávky v reálné hodnotě vykázané do zisku nebo ztráty	0	X		0		0	0		0	0		0
Pohledávky v reálné hodnotě vykázané do Z/Z vůči úvěr. inst.	0	X		0		0	0		0	0		0
Pohledávky v RH vykázané do Z/Z vůči j.osobám než úvěr.inst.	0	X		0		0	0		0	0		0
Ostatní pohledávky v RH vykázané do Z/Z sektorově nečleněné	0	X		0		0	0		0	0		0
Realizovatelná finanční aktiva	0		0	0		0	0		0	0		0
Kapitálové nástroje realizovatelné	0		0	0		0	0		0	0		0
Dluhové cenné papíry realizovatelné	0	X		0		0	0		0	0		0
Pohledávky realizovatelné	0	X		0		0	0		0	0		0
Pohledávky realizovatelné vůči úvěrovým institucím	0	X		0		0	0		0	0		0
Pohledávky realizovatelné vůči j.osobám než úvěr.institucím	0	X		0		0	0		0	0		0
Ostatní pohledávky realizovatelné sektorově nečleněné	0	X		0		0	0		0	0		0
Úvěry a jiné pohledávky	8 430 964	16 160	8 414 804	8 371 433	28 479	8 342 954	9 049 575	34 769	9 014 805	9 402 040	48 135	9 353 905
Dluhové cenné papíry neobchodovatelné	0		0	0		0	0		0	0		0
Pohledávky	8 430 964	16 160	8 414 804	8 371 433	28 479	8 342 954	9 049 575	34 769	9 014 805	9 402 040	48 135	9 353 905
Pohledávky vůči úvěrovým institucím	593 522		593 522	9 094		9 094	127 104		127 104	10 837		10 837
Pohledávky vůči osobám jiným než úvěrovým institucím	7 835 869	16 160	7 819 709	8 360 707	28 479	8 332 228	8 913 762	34 769	8 878 992	9 389 114	48 135	9 340 979
Ostatní pohledávky sektorově nečleněné	1 573		1 573	1 632		1 632	8 709		8 709	2 089		2 089
Finanční investice držené do splatnosti	50 254		50 254	50 561		50 561	49 276		49 276	49 811		49 811
Dluhové cenné papíry držené do splatnosti	50 254		50 254	50 561		50 561	49 276		49 276	49 811		49 811
Pohledávky držené do splatnosti	0		0	0		0	0		0	0		0
Pohledávky držené do splatnosti vůči úvěrovým institucím	0		0	0		0	0		0	0		0
Pohledávky držené do splatnosti vůči j.osobám než úvěr.inst.	0		0	0		0	0		0	0		0
Ostatní pohledávky držené do splatnosti sektorově nečleněné	0		0	0		0	0		0	0		0
Zajišťovací deriváty s kladnou reálnou hodnotou	0	X		0		0	0		0	0		0
Zajišť. deriváty s kladnou RH - zajištění reálné hodnoty	0	X		0		0	0		0	0		0
Zajišť. deriváty s kladnou RH - zajištění peněžních toků	0	X		0		0	0		0	0		0
Zajišť.deriváty s kl.RH- zaj.čistých investic do zahr.jedn.	0	X		0		0	0		0	0		0
Zajišť.deriváty s kladnou RH-zajištění úrok.rizika - RH	0	X		0		0	0		0	0		0
Zajišť.deriváty s kladnou RH- zajištění úrok.rizika-pen.toky	0	X		0		0	0		0	0		0
Kladné změny reálné hodnoty portfolia zajišťovaných nástrojů	0	X		0		0	0		0	0		0
Hmotný majetek	22 659	9 758	12 901	19 461	7 214	12 247	17 986	7 007	10 979	18 968	7 955	11 013
Pozemky, budovy a zařízení	1 248	6	1 243	2 602	12	2 590	2 647	25	2 622	2 682	38	2 644
Investice do nemovitostí	21 411	9 752	11 659	16 859	7 202	9 656	15 339	6 982	8 356	16 287	7 917	8 370
Nehmotný majetek	31 949	24 273	7 676	34 541	25 363	9 178	36 474	26 489	9 985	40 440	27 767	12 672
Goodwill	0		0	0		0	0		0	0		0
Ostatní nehmotný majetek	31 949	24 273	7 676	34 541	25 363	9 178	36 474	26 489	9 985	40 440	27 767	12 672
Účasti v přidružených a ovládaných osobách a ve společných podnicích	0		0	0		0	0		0	0		0
Daňové pohledávky	6 592	X	6 592	1 253		1 253	3 406		3 406	3 406		3 406
Pohledávky ze splatné daně	0	X		0		0	0		0	0		0
Pohledávky z odložené daně	6 592	X	6 592	1 253		1 253	3 406		3 406	3 406		3 406
Ostatní aktiva	6 026		6 026	5 122		5 122	5 276		5 276	5 113		5 113
Neoběžná aktiva a vyřazované skupiny určené k prodeji	0		0	0		0	0		0	0		0

Závazky a vlastní kapitál	30.6.2009	30.9.2009	31.12.2009	31.3.2010
	Všechny měny Rezidenti a nerezidenti celkem	Všechny měny Rezidenti a nerezidenti celkem	Všechny měny Rezidenti a nerezidenti celkem	Všechny měny Rezidenti a nerezidenti celkem
Závazky a vlastní kapitál celkem	8 508 945	8 429 028	9 137 727	9 487 762
Závazky celkem	7 861 251	7 772 711	8 502 674	8 829 745
Vklady, úvěry a ostatní finanční závazky vůči centr.bankám				
Finanční závazky k obchodování	63 286	62 884	48 042	149 680
Deriváty k obchodování se zápornou reálnou hodnotou	63 286	62 884	48 042	149 680
Závazky z krátkých prodejů				
Vklady, úvěry a ostatní finanční závazky k obchodování				
Vklady, úvěry a ostatní fin.závazky k obch. vůči úvěr.inst.				
Vklady, úvěry a ost.fin.závaz.k obch.vůči jos.než úvěr.inst				
Ostatní finanční závazky k obchodování sektorově nečleněné				
Emitované dluhové CP určené k odkupu v krátkém období				
Finanční závazky v reálné hodnotě vykázané do zisku/ztráty				
Vklady,úvěry a ostatní finanční závazky v RH vykázané do Z/Z				
Vklady,úvěry a ost.fin.závaz.v RH vyk.do Z/Z vůči úvěr.inst.				
Vklady a ost.fin.záv.v RH vyk.do Z/Z vůči jos.než úvěr.inst				
Ostatní fin.závazky v RH hodnotě vykáz.do Z/Z sektor.nečlen.				
Emitované dluhové CP v RH vykázané do zisku nebo ztráty				
Podřízené závazky v RH vykázané do zisku nebo ztráty				
Finanční závazky v naběhlé hodnotě	7 771 664	7 678 907	8 416 289	8 657 436
Vklady, úvěry a ostatní finanční závazky v naběhlé hodnotě	1 517 360	1 458 958	1 520 552	1 799 754
Vklady a ost.fin.závazky v naběhlé hodnotě vůči úvěr.inst.	1 484 820	1 301 894	1 293 330	1 530 444
Vklady a ost.fin.záv.v naběhlé hodn.vůči jos.než úvěr.inst.	20 159	145 931	204 222	261 316
Ostatní finanční závazky v naběhlé hodnotě sektor.nečleněné	12 382	11 133	23 000	7 994
Emitované dluhové cenné papíry v naběhlé hodnotě	6 254 303	6 219 949	6 895 738	6 857 682
Podřízené závazky v naběhlé hodnotě				
Finanční závazky spojené s převáděnými aktivy				
Zajišťovací deriváty se zápornou reálnou hodnotou				
Zajišť. deriváty se zápornou RH - zajištění reálné hodnoty				
Zajišť. deriváty se zápornou RH - zajištění peněžních toků				
Zajišť.deriváty s záp.RH- zaj.čistých investic do zahr.jedn.				
Zajišť.deriváty se zápornou RH-zajištění úrok.rizika - RH				
Zajišť.deriváty s záp.RH-zajištění úrok.rizika-peněžní toky				
Záporné změny reál. hodnoty portfolia zajišťovaných nástrojů				
Rezervy				2 500
Rezervy na restrukturalizace				
Rezervy na daně a soudní spory				2 500
Rezervy na důchody a podobné závazky				
Rezervy na podrozvahové položky				
Rezervy na nevýhodné smlouvy				
Ostatní rezervy				
Daňové závazky				
Závazky ze splatné daně				
Závazky z odložené daně				
Ostatní závazky	26 301	30 919	38 342	20 129
Základní kapitál družstev splatný na požádání	X			
Závazky spojené s vyřazovanými skupinami určenými k prodeji				
Vlastní kapitál celkem	647 694	656 318	635 053	658 017
Základní kapitál	600 000	600 000	600 000	600 000
Splacený základní kapitál	600 000	600 000	600 000	600 000
Nesplacený základní kapitál				
Emisní ážio				
Další vlastní kapitál	4 865	4 865	4 865	4 865
Kapitálová složka finančních nástrojů				
Ostatní kapitálové nástroje	4 865	4 865	4 865	4 865
Fondy z přecenění a ostatní oceňovací rozdíly				
Oceňovací rozdíly z hmotného majetku				
Oceňovací rozdíly z nehmotného majetku				
Zajištění čistých investic do zahraničních jednotek				
Zajištění peněžních toků				
Oceňovací rozdíly z realizovatelných finančních aktiv				
Oceň.rozdíly z neoběž.aktiv a ukončov.čin.určených k prodeji				
Ostatní oceňovací rozdíly				
Rezervní fondy	1 590	1 590	1 590	1 590
Nerozdělený zisk (neuhrazená ztráta) z předchozích období	14 832	14 832	14 832	28 598
Vlastní akcie				
Zisk (ztráta) za běžné účetní období	26 407	35 031	13 766	22 963

b) Výkaz zisku a ztráty banky

	30.6.2009	30.9.2009	31.12.2009	31.3.2010
Zisk z finanční a provozní činnosti	73 915	118 440	137 739	55 874
Úrokové výnosy	186 937	293 415	408 087	122 266
Úroky z pohledávek vůči centrálním bankám	41	53	60	7
Úroky z finančních aktiv k obchodování				
Úroky z finančních aktiv v reálné hodnotě vykázaných do Z/Z				
Úroky z realizovatelných finančních aktiv				
Úroky z úvěrů a jiných pohledávek	184 941	290 825	404 963	121 682
Úroky z finančních investic držených do splatnosti	1 275	1 582	2 072	536
Zisk ze zajišťovacích úrokových derivátů				
Úroky z ostatních aktiv	680	954	992	41
Úrokové náklady	-115 305	-175 838	-238 538	-64 777
Úroky na vklady, úvěry a ost.fin.závazky vůči centr.bankám				
Úroky na finanční závazky k obchodování				
Úroky na finanční závazky v reálné hodnotě vykázané do Z/Z				
Úroky na finanční závazky v naběhlé hodnotě	-115 305	-175 838	-238 538	-64 777
Ztráta ze zajišťovacích úrokových derivátů				
Úroky na ostatní závazky				
Náklady na základní kapitál splatný na požádání				
Výnosy z dividend				
Výnosy z dividend z finančních aktiv k obchodování				
Výnosy z dividend z finan.aktiv v RH vykázaných do Z/Z				
Výnosy z dividend z realizovatelných finančních aktiv				
Výnosy z dividend od přidružených a ovládaných osob				
Výnosy z poplatků a provizí	6 595	10 294	14 212	4 179
Poplatky a provize z operací s finan.nástroji pro zákazníky				
Poplatky a provize z obstarání emisí				
Poplatky a provize z obstarání finančních nástrojů				
Poplatky a provize za poradenskou činnost				
Poplatky a provize z clearingů a vypořádání				
Poplatky a provize za obhospodařování hodnot				
Poplatky a provize za správu, úschovu a uložení hodnot				
Poplatky a provize z příslibů a záruk				
Poplatky a provize z platebního styku				
Poplatky a provize ze strukturovaného financování				
Poplatky a provize ze sekuritizace				
Poplatky a provize z ostatních služeb	6 595	10 294	14 212	4 179
Náklady na poplatky a provize	-99	-129	-158	-21
Poplatky a provize na operace s finančními nástroji				
Poplatky a provize na obhospodařování hodnot				
Poplatky a provize na správu, úschovu a uložení hodnot				
Poplatky a provize na clearing a vypořádání	-50	-56	-64	-8
Poplatky a provize na sekuritizaci				
Poplatky a provize na ostatní služby	-49	-73	-95	-14
Realizované zisky/ztráty z finan.aktiv a závazků nevykáz. v RH do zisku/ztráty				
Zisk (ztráta) z realizovatelných finančních aktiv				
Zisk (ztráta) z úvěrů a jiných pohledávek				
Zisk (ztráta) z finančních investic držených do splatnosti				
Zisk (ztráta) z finančních závazků v naběhlé hodnotě				
Zisk (ztráta) z ostatních závazků				
Zisk (ztráta) z finančních aktiv a závazků k obchodování	-39 869	-118 839	1 529	-121 953
Zisk (ztráta) z kapitálových nástrojů a akciových derivátů				
Zisk (ztráta) z úrokových nástrojů (včetně úrok. derivátů)		1 416	-27 124	-1 904
Zisk (ztráta) z měnových nástrojů (včetně měn. derivátů)	-39 869	-120 255	28 654	-120 049
Zisk (ztráta) z úvěrových nástrojů (včetně úvěr. derivátů)				
Zisk (ztráta) z komodit a komoditních derivátů				
Zisk (ztráta) z ostatních nástrojů včetně hybridních				
Zisk (ztráta) z finan. aktiv a závazků v RH vykázané do zisku/ztráty				
Zisk (ztráta) ze zajišťovacího účetnictví				
Kurzové rozdíly	35 574	109 631	-46 691	116 462
Zisk (ztráta) z odúčtování aktiv jiných než držených k prodeji				
Ostatní provozní výnosy	147	250	302	2
Ostatní provozní náklady	-66	-344	-1 004	-282
Správní náklady	-35 163	-51 298	-84 858	-14 777
Náklady na zaměstnance	-19 776	-28 567	-43 626	-8 157
Mzdy a platy	-14 644	-21 341	-33 236	-6 032
Sociální a zdravotní pojištění	-4 877	-6 872	-9 968	-2 019
Penzijní a podobné výdaje				
Náklady na dočasné zaměstnance				
Odměny - vlastní kapitálové nástroje				
Ostatní náklady na zaměstnance	-255	-353	-422	-107
Ostatní správní náklady	-15 387	-22 731	-41 233	-6 619
Náklady na reklamu	-4 207	-6 973	-12 140	-586
Náklady na poradenství	-69	-736	-2 676	-17
Náklady na informační technologie	-1 125	-1 532	-2 181	-690
Náklady na outsourcing	-1 668	-2 297	-3 475	-625
Nájemné	-796	-1 435	-5 768	-1 738
Jiné správní náklady	-7 521	-9 759	-14 994	-2 963
Odpisy	-3 390	-5 456	-7 543	-2 243
Odpisy pozemků, budov a zařízení	-1 499	-2 475	-3 437	-964
Odpisy investic do nemovitostí				
Odpisy nehmotného majetku	-1 891	-2 980	-4 106	-1 279
Tvorba rezerv				
Ztráty ze znehodnocení	-9 041	-21 360	-27 650	-13 366
Ztráty ze znehodnocení finan.aktiv nevykázaných v RH do zisku/ztráty	-9 041	-21 360	-27 650	-13 366
Ztráty ze znehodnocení finančních aktiv v pořizovací ceně				
Ztráty ze znehodnocení realizovatelných finančních aktiv				
Ztráty ze znehodnocení úvěrů a jiných pohledávek	-9 041	-21 360	-27 650	-13 366
Ztráty ze znehodnocení finan.investic držených do splatnosti				
Ztráty ze znehodnocení nefinančních aktiv				
Ztráty ze znehodnocení pozemků, budov a zařízení				
Ztráty ze znehodnocení z investic do nemovitostí				
Ztráty ze znehodnocení goodwillu				
Ztráty ze znehodnocení nehmotného majetku				
Ztráty ze znehodnocení účasti v přídr.a ovlád.os.a sp.podn.				
Ztráty ze znehodnocení ostatních nefinančních aktiv				
Negativní goodwill bezprostředně zahrnutý do výkazu zisku/ztráty				
Podíl na Z/Z přídr. a ovládaných osob a společných podniků				
Zisk nebo ztráta z neoběžných aktiv a vyřazovaných skupin	-17	-60	-838	-25
Zisk nebo ztráta z pokračujících činností před zdaněním	26 304	40 266	16 849	25 463
Náklady na daň z příjmů	103	-5 236	-3 083	-2 500
Zisk nebo ztráta z pokračujících činností po zdanění	26 407	35 031	13 766	22 963
Zisk nebo ztráta z ukončované činnosti po zdanění				
Zisk nebo ztráta po zdanění	26 407	35 031	13 766	22 963

c)	Pohledávky podle selhání dlužníka	Hodnota před znehodnocením	Účetní hodnota (netto)	Opravné položky k jednotlivým pohledávkám	Opravné položky k portfoliu pohledávek jednotlivě bez znehodnocení	Opravné položky k portfoliu jednotlivě nevýznam. pohledávek	Kumulovaná ztráta z ocenění reálnou hodnotou
31.3.2010	Pohledávky z finančních činností celkem	9 399 951	9 351 815	48 135			
	Pohledávky za úvěrovými institucemi	10 837	10 837				
	Pohledávky za úvěrovými institucemi bez selhání	10 837	10 837				
	Standardní pohledávky za úvěrovými institucemi	10 837	10 837				
	Sledované pohledávky za úvěrovými institucemi						
	Pohledávky za úvěrovými institucemi se selháním						
	Nestandardní pohledávky za úvěrovými institucemi						
	Pochybné pohledávky za úvěrovými institucemi						
	Ztrátové pohledávky za úvěrovými institucemi						
	Pohledávky za jinými osobami než úvěr.institucemi	9 389 114	9 340 979	48 135			
	Pohledávky za j. osobami než úvěr.institucemi bez selhání	9 134 950	9 133 113	1 837			
	Standardní pohledávky za jin. osobami než úvěr.institucemi	9 023 296	9 023 296				
	Sledované pohledávky za jin. osobami než úvěr.institucemi	111 654	109 817	1 837			
	Pohledávky za jin. osobami než úvěr.institucemi se selháním	254 164	207 866	46 298			
	Nestandardní pohledávky za jin. osobami než úvěr.institucemi	90 977	87 080	3 896			
Pochybné pohledávky za jinými osobami než úvěr.institucemi	71 162	66 401	4 761				
Ztrátové pohledávky za jinými osobami než úvěr.institucemi	92 026	54 384	37 641				
31.12.2009	Pohledávky z finančních činností celkem	9 040 866	9 006 096	34 769			
	Pohledávky za úvěrovými institucemi	127 104	127 104				
	Pohledávky za úvěrovými institucemi bez selhání	127 104	127 104				
	Standardní pohledávky za úvěrovými institucemi	127 104	127 104				
	Sledované pohledávky za úvěrovými institucemi						
	Pohledávky za úvěrovými institucemi se selháním						
	Nestandardní pohledávky za úvěrovými institucemi						
	Pochybné pohledávky za úvěrovými institucemi						
	Ztrátové pohledávky za úvěrovými institucemi						
	Pohledávky za jinými osobami než úvěr.institucemi	8 913 762	8 878 992	34 769			
	Pohledávky za j. osobami než úvěr.institucemi bez selhání	8 663 575	8 662 272	1 303			
	Standardní pohledávky za jinými osobami než úvěr.institucemi	8 581 113	8 581 113				
	Sledované pohledávky za jin. osobami než úvěr.institucemi	82 462	81 159	1 303			
	Pohledávky za jin. osobami než úvěr.institucemi se selháním	250 187	216 720	33 467			
	Nestandardní pohledávky za jin. osobami než úvěr.institucemi	106 276	103 530	2 746			
Pochybné pohledávky za jinými osobami než úvěr.institucemi	79 723	74 130	5 594				
Ztrátové pohledávky za jinými osobami než úvěr.institucemi	64 187	39 060	25 127				
30.9.2009	Pohledávky z finančních činností celkem	8 369 801	8 341 322	28 479			
	Pohledávky za úvěrovými institucemi	9 094	9 094				
	Pohledávky za úvěrovými institucemi bez selhání	9 094	9 094				
	Standardní pohledávky za úvěrovými institucemi	9 094	9 094				
	Sledované pohledávky za úvěrovými institucemi						
	Pohledávky za úvěrovými institucemi se selháním						
	Nestandardní pohledávky za úvěrovými institucemi						
	Pochybné pohledávky za úvěrovými institucemi						
	Ztrátové pohledávky za úvěrovými institucemi						
	Pohledávky za jinými osobami než úvěr.institucemi	8 360 707	8 332 228	28 479			
	Pohledávky za j. osobami než úvěr.institucemi bez selhání	8 180 722	8 179 345	1 377			
	Standardní pohledávky za jinými osobami než úvěr.institucemi	8 068 987	8 068 987				
	Sledované pohledávky za jin. osobami než úvěr.institucemi	111 734	110 358	1 377			
	Pohledávky za jin. osobami než úvěr.institucemi se selháním	179 986	152 883	27 102			
	Nestandardní pohledávky za jin. osobami než úvěr.institucemi	54 982	53 646	1 336			
Pochybné pohledávky za jinými osobami než úvěr.institucemi	68 003	63 891	4 112				
Ztrátové pohledávky za jinými osobami než úvěr.institucemi	57 001	35 346	21 655				
30.6.2009	Pohledávky z finančních činností celkem	8 429 391	8 413 231	16 160			
	Pohledávky za úvěrovými institucemi	593 522	593 522				
	Pohledávky za úvěrovými institucemi bez selhání	593 522	593 522				
	Standardní pohledávky za úvěrovými institucemi	593 522	593 522				
	Sledované pohledávky za úvěrovými institucemi						
	Pohledávky za úvěrovými institucemi se selháním						
	Nestandardní pohledávky za úvěrovými institucemi						
	Pochybné pohledávky za úvěrovými institucemi						
	Ztrátové pohledávky za úvěrovými institucemi						
	Pohledávky za jinými osobami než úvěr.institucemi	7 835 869	7 819 709	16 160			
	Pohledávky za j. osobami než úvěr.institucemi bez selhání	7 676 878	7 676 878				
	Standardní pohledávky za jinými osobami než úvěr.institucemi	7 613 451	7 613 451				
	Sledované pohledávky za jin. osobami než úvěr.institucemi	63 426	63 426				
	Pohledávky za jin. osobami než úvěr.institucemi se selháním	158 992	142 831	16 160			
	Nestandardní pohledávky za jin. osobami než úvěr.institucemi	53 071	51 789	1 281			
Pochybné pohledávky za jinými osobami než úvěr.institucemi	67 890	64 634	3 256				
Ztrátové pohledávky za jinými osobami než úvěr.institucemi	38 031	26 408	11 623				

d)	Pohledávky podle znehodnocení	Hodnota před znehodnocením		Opravné položky	Kumulovaná ztráta z ocenění reálnou hodnotou	Účetní hodnota (netto)	
		Finanč. aktiva oceňovaná naběhlou hodnotou nebo pořiz. cenou	Finanční aktiva oceňovaná reálnou hodnotou	Finanč. aktiva oceňovaná naběhlou hodnotou nebo pořiz. cenou	Finanční aktiva oceňovaná reálnou hodnotou	Finanč. aktiva oceňovaná naběhlou hodnotou nebo pořiz. cenou	Finanční aktiva oceňovaná reálnou hodnotou
31.3.2010	Pohledávky bez znehodnocení	9 117 804				9 117 804	
	Pohledávky se znehodnocením	289 607		48 135		241 471	
31.12.2009	Pohledávky bez znehodnocení	8 791 998		X	X	8 791 998	
	Pohledávky se znehodnocením	260 583		34 769		225 813	
30.9.2009	Pohledávky bez znehodnocení	8 142 290		X	X	8 142 290	
	Pohledávky se znehodnocením	230 999		28 479		202 520	
30.6.2009	Pohledávky bez znehodnocení	8 312 758		X	X	8 312 758	
	Pohledávky se znehodnocením	128 812		16 160		112 652	

e)	Souhrnná výše restrukturalizovaných pohledávek	30.6.2009	30.9.2009	31.12.2009	31.3.2010
		0	1 296	0	0

f)	Reálné a jmenovité hodnoty derivátů	30.6.2009	30.9.2009	31.12.2009	31.3.2010
----	--	------------------	------------------	-------------------	------------------

Deriváty k obchodování - aktiva

Reálná hodnota	0	5 754	40 828	46 410
Jmenovitá hodnota	2 333 950	4 526 644	6 028 851	6 065 951

Zajišťovací deriváty k zajištění reálné hodnoty - aktiva

Reálná hodnota	0	0	0	0
Jmenovitá hodnota	0	0	0	0

Zajišťovací deriváty k zajištění peněžních toků - aktiva

Reálná hodnota	0	0	0	0
Jmenovitá hodnota	0	0	0	0

Zajišťovací deriváty k zajištění úrokového rizika - aktiva

Reálná hodnota	0	0	0	0
Jmenovitá hodnota	0	0	0	0

Deriváty k obchodování - závazky

Reálná hodnota	63 286	62 884	48 042	149 680
Jmenovitá hodnota	2 333 950	4 588 242	6 007 540	6 137 599

Zajišťovací deriváty k zajištění reálné hodnoty - závazky

Reálná hodnota	0	0	0	0
Jmenovitá hodnota	0	0	0	0

Zajišťovací deriváty k zajištění peněžních toků - závazky

Reálná hodnota	0	0	0	0
Jmenovitá hodnota	0	0	0	0

Zajišťovací deriváty k zajištění úrokového rizika - závazky

Reálná hodnota	0	0	0	0
Jmenovitá hodnota	0	0	0	0

g)	Poměrové ukazatele (% , tis.Kč)	30.6.2009	30.9.2009	31.12.2009	31.3.2010
	1. Kapitálová příměřenínost	11,70%	13,13%	12,12%	12,01%
	2. Rentabilita průměrných aktiv (ROAA)	0,7%	0,6%	0,2%	1,0%
	3. Rentabilita průměrného vlastního kapitálu (ROAE)	8,7%	7,7%	2,3%	15,1%
	4. Aktiva na jednoho zaměstnance	386 770	351 210	351 451	351 399
	5. Správní náklady na jednoho zaměstnance	3 197	2 850	3 264	2 189
	6. Čistý zisk na jednoho zaměstnance	2 401	1 946	529	3 402

Plnění pravidel obezřetného podnikání

1. Údaje o kapitálu

a) Kapitál Wüstenrotu hypoteční banky tvoří splacený základní kapitál zapsaný v obchodním rejstříku ve výši 600 mil.Kč zvýšený o nerozdělený zisk a povinné rezervní fondy a snížený o hodnotu nehmotného majetku.

	30.6.2009	30.9.2009	31.12.2009	31.3.2010
b) Souhrnná výše původního kapitálu (tier 1)	608 746	607 244	606 437	617 516
Splacený základní kapitál zapsaný v obchodním rejstříku	600 000	600 000	600 000	600 000
Rezervní fondy a nerozdělený zisk	16 422	16 422	16 422	30 188
Neuhrazená ztráta z předchozích období	0	0	0	0
Ztráta za běžné účetní období	0	0	0	0
Nehmotný majetek jiný než goodwill	-7 676	-9 178	-9 985	-12 672
c) Souhrnná výše dodatkového kapitálu (tier 2)	0	0	0	0
d) Souhrnná výše kapitálu na krytí tržního rizika (tier 3)	0	0	0	0
e) Souhrnná výše odečitatelných položek	0	0	0	0
f) Souhrnná výše kapitálu po zohlednění odčitatelných položek a stanovených limitů pro dodatkový kapitál	608 746	607 244	606 437	617 516

2. Údaje o kapitálových požadavcích

a) **Souhrnná informace o přístupu banky k posuzování dostatečnosti vnitřně stanoveného kapitálu**

1. Délka plánovacího období VSK (v měsících): strategické plánování – 36, operativní plánování

2. Hlavní podstupovaná rizika a významné další vlivy (vnitřní, vnější) na celkový rizikový profil:

- tzv. rizika Pilíře 1, tj. riziko úvěrové, tržní a operační,
- tzv. rizika Pilíře 2, tj. například úrokové riziko investičního portfolia, riziko likvidity, riziko reputační a riziko strategické,
- ostatní vnitřní nebo vnější rizika

3. Vymezení kapitálových zdrojů ke krytí rizik: shoduje se s vymezením složek kapitálu ve vyhlášce 123/2007

4. Akceptovaná míra rizik: tzv. kvóta rizikové únosnosti, která stanoví potenciál ke krytí rizik v poměru k rizikové potřebě kapitálu (limit 125% je dodržen)

5. Metodika výpočtu: modely VAR na hladině 99% a expertní analýzy, odhady a scénáře.

6. Hlavní číselné výstupy SVSK: čtvrtletně předkládány představenstvu a akcionáři ve „Zprávě o rizicích“

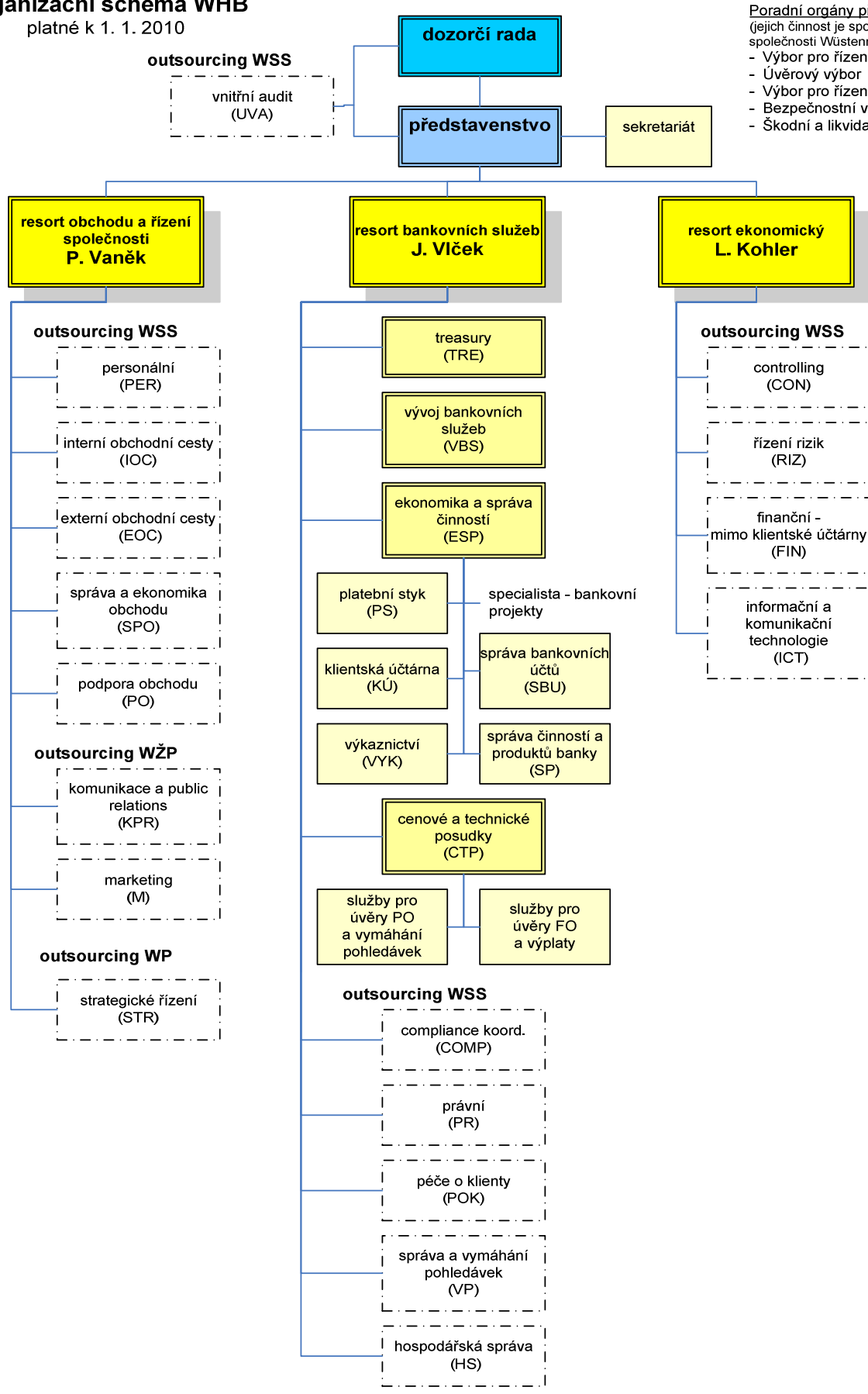
b) **Výše kapitálových požadavků**

	30.6.2009	30.9.2009	31.12.2009	31.3.2010
Kapitálové požadavky celkem	416 281	369 923	400 248	411 193
1. Kap. pož. k úvěrovému riziku celkem	406 559	360 201	390 526	401 471
1.1. Kap. pož. k úvěr. riziku při STA celkem	406 559	360 201	390 526	401 471
Kap. pož. při STA k expoz. vůči centr. vládám a bankám	0	0	0	0
Kap. pož. při STA k expoz. vůči reg. vládám a míst. orgánům	0	0	0	0
Kap. pož. při STA k expoz. vůči org.veřejného sektoru a ost.	0	0	0	0
Kap. pož. při STA k expoz. vůči mezinárodním rozvoj. bankám	0	0	0	0
Kap. pož. při STA k expoz. vůči mezinárodním organizacím	0	0	0	0
Kap. pož. při STA k expoz. vůči institucím	11 260	1 548	4 800	3 525
Kap. pož. při STA k podnikovým expoz.	22 737	25 953	25 787	22 384
Kap. pož. při STA k retailovým expoz.	281 867	184 089	197 087	200 851
Kap. pož. při STA k expoz. zajištěným nemovitostmi	74 326	132 962	140 617	153 284
Kap. pož. při STA k expoz. po splatnosti	14 732	14 130	20 241	19 977
Kap. pož. při STA k regulatorně vysoce rizikovým expoz.	0	0	0	0
Kap. pož. při STA k expoz. v krytých dluhopisech	0	0	0	0
Kap. pož. při STA ke krátkod.expoz.vůči inst. a podn. expoz.	0	0	0	0
Kap. pož. při STA k expoz. vůči fondům kolekt. investování	0	0	0	0
Kap. pož. při STA k ostatním expoz.	1 637	1 519	1 994	1 449
1.2. Kap. pož. k úvěr. riziku při IRB celkem	0	0	0	0
2. Kap. pož. k vypořádacímu riziku	0	0	0	0
3. Kap.pož. k pozičnímu, měnovému a komoditnímu riziku celkem	0	0	0	0
4. Kap. pož. k operačnímu riziku celkem	9 722	9 722	9 722	9 722
5. Kap. pož. k riziku angažovanosti obch. portfolia	0	0	0	0
6. Kap. pož k ostatním a přechodným rizikům	0	0	0	0
7. Kap. pož. k úvěrovému riziku podle BASEL1	0	0	0	0

Příloha č.1

Organizační schéma WHB

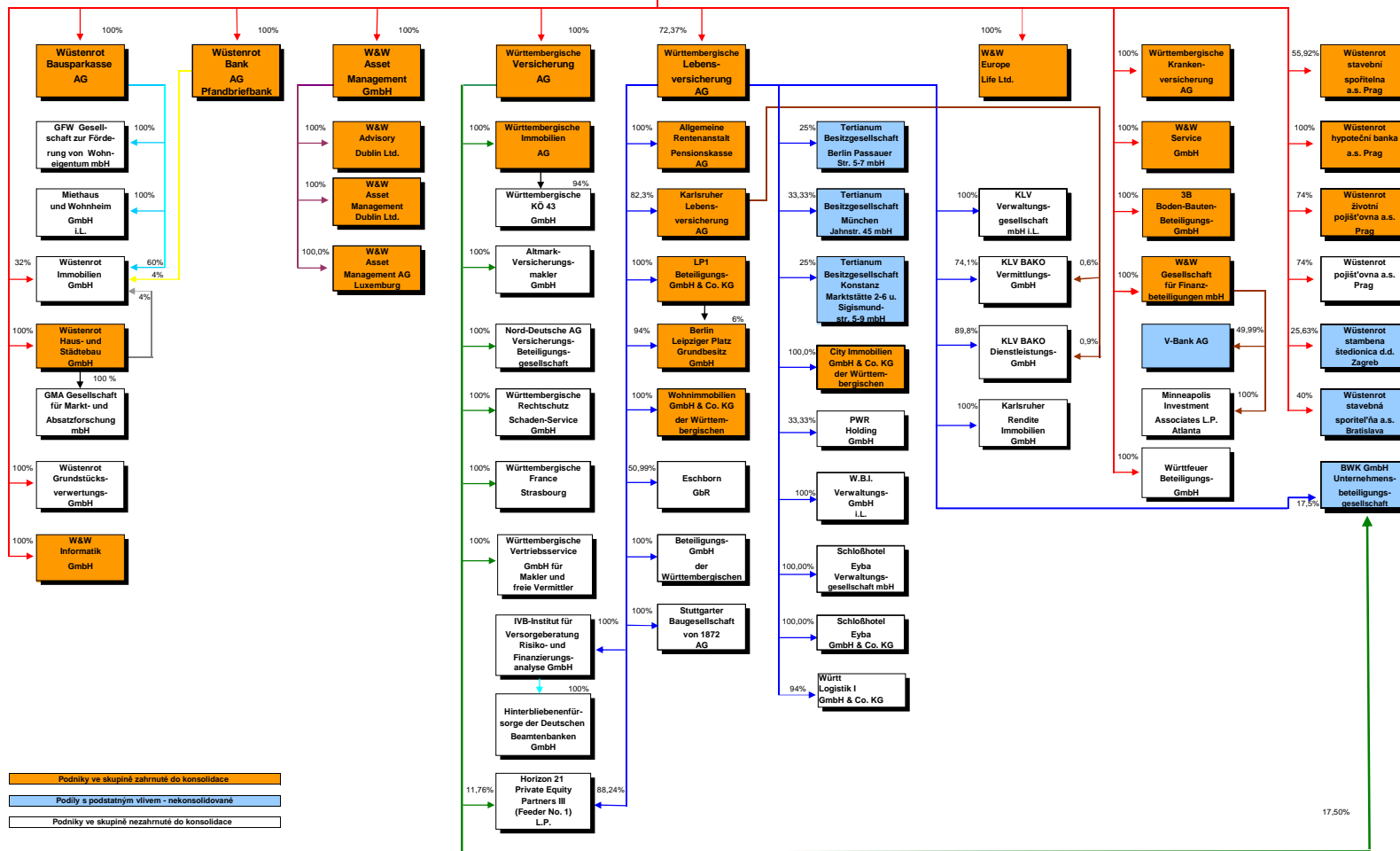
platné k 1. 1. 2010



Poradní orgány představenstva:
 (jejich činnost je společná pro všechny společnosti Wüstenrot)

- Výbor pro řízení rizik
- Úvěrový výbor
- Výbor pro řízení A a P
- Bezpečnostní výbor
- Škodní a likvidační komise

Wüstenrot & Württembergische Aktiengesellschaft



Podniky ve skupině zahrnuté do konsolidace
Podily s podstatným vlivem - nekonsolidované
Podniky ve skupině nezahrnuté do konsolidace

17,50%