

Uveřejňování Informací podle vyhlášky č. 123/2007 Sb.

Informace k 31.12. 2010 zveřejněné dne:

20.4.2011

1. Údaje o povinné osobě

a) **obchodní firma** Wüstenrot hypoteční banka a.s.
 právní forma akciová společnost
 adresa sídla Na Hřebenech II 1718/8, 140 23 Praha 4
 identifikační číslo 26747154

b) **datum zápisu do OR** 23.12.2002
 změny v OR

datum zápisu změny	účel změny
5.10.2010	jednání jménem společnosti, členství v dozorčí radě
8.12.2010	změna adresy
4.1.2011	rozšíření předmětu podnikání

c) **základní kapitál zapsaný v OR** 600 000 000,- Kč

d) **splacený základní kapitál** 100%

e) **akcie** 600 ks kmenové akcie na jméno ve jmenovité hodnotě 1 000 000,- Kč

f) **banka nenabyla vlastní akcie, zatimní listy ani jiné cenné papíry, s nimiž je spojeno právo na jejich výměnu za akcie**

g) **od posledního zveřejnění banka nezvýšila základní kapitál**

h) **Organizační struktura banky - viz příloha č.1**

- počet organizačních jednotek banky 1= centrála banky
 - průměrný přepočtený počet zaměstnanců 29

i) **údaje o členech dozorčí rady, členech představenstva a členech vrcholného vedení dozorčí rada**

Dr. Alexander Erdland - předseda dozorčí rady od 16.11. 2006, člen dozorčí od 1.11. 2006
 vzdělání: vysokoškolské v oboru podnikové ekonomie
 praxe v oboru: od roku 1980 působí ve vedoucích funkcích v bankovníctví, zejména jako člen statutárních orgánů finančních institucí:
 1990 - DG BANK, Deutsche Genossenschaftsbank AG, Frankfurt am Main, člen představenstva
 1998 - Bausparkasse Schwäbisch Hall a.s., Schwäbsich Hall, předseda představenstva
 2006 - Wüstenrot & Württembergische AG Stuttgart, předseda představenstva

Členství v orgánech jiných společností:

předseda představenstva Wüstenrot & Württembergische AG, Stuttgart
 předseda dozorčí rady Wüstenrot stavební spořitelna, a.s., Praha
 předseda dozorčí rady Wüstenrot Bausparkasse AG, Ludwigsburg
 předseda dozorčí rady Württembergische Versicherung AG, Stuttgart
 předseda dozorčí rady Württembergische Lebensversicherung AG, Stuttgart
 předseda dozorčí rady Wüstenrot Bank AG Pfandbriefbank, Ludwigsburg
 člen dozorčí rady Wüstenrot Verwaltungs- und Dienstleistungen GmbH, Salzburg
 člen dozorčí rady Wüstenrot Wohnungswirtschaft reg. Gen. m. b. H., Salzburg
 člen dozorčí rady Wüstenrot, životní pojišťovna, a.s.
 člen dozorčí rady Wüstenrot pojišťovna a.s.

Matthias Lechner - člen dozorčí rady od 27.4.2007

vzdělání: vysokoškolské v oboru bankovní specialista
 praxe v oboru: 1999 - 2000 člen představenstva Leonberger Bausparkasse AG
 2001 - 2006 člen představenstva Wüstenrot Bausparkasse AG
 2006 předseda představenstva Wüstenrot Bausparkasse AG
 2010 - Wüstenrot Bank AG Pfandbriefbank - předseda představenstva

Členství v orgánech jiných společností:

předseda představenstva Wüstenrot Bank AG Pfandbriefbank
 předseda dozorčí rady Wüstenrot Haus- und Städtebau GmbH
 člen dozorčí rady Wüstenrot stavební spořitelna, a.s., Praha
 člen dozorčí rady W&W Informatik GmbH
 člen dozorčí rady W&W Asset Management GmbH, Ludwigsburg
 člen dozorčí rady Quelle Bauspar AG

Dr. Jan Martin Wicke - člen dozorčí rady od 31.3. 2009, místopředseda dozorčí rady od 9.12. 2009
vzdělání a praxe v oboru: VŠ, od roku 1997 činný v oboru pojišťovnictví

Členství v orgánech jiných společností:

člen dozorčí rady Wüstenrot - stavební spořitelna a.s.
člen dozorčí rady Wüstenrot, životní pojišťovna, a.s.
člen dozorčí rady Wüstenrot pojišťovna a.s.
člen představenstva Wüstenrot & Württembergische AG
člen dozorčí rady Württembergische Versicherung AG, Stuttgart
člen dozorčí rady Wüstenrot Bausparkasse AG, Ludwigsburg
člen dozorčí rady Wüstenrot Bank AG Pfandbriefbank, Ludwigsburg
předseda dozorčí rady V-Bank AG, Mnichov
předseda dozorčí rady W&W Asset Management GmbH, Ludwigsburg

představenstvo

Pavel Vaněk - předseda představenstva od 17.12. 2008, člen představenstva od 21.10. 2008,

vzdělání: vyšší odborné
praxe v oboru: od r. 1992 činný v pojišťovnictví, v letech 1997- 2007 ve funkci člena představenstva Uniqa pojišťovny a.s.

Členství v orgánech jiných společností:

předseda představenstva Wüstenrot - stavební spořitelna a.s.
předseda představenstva Wüstenrot pojišťovna a.s.
předseda představenstva Wüstenrot, životní pojišťovna a.s..

Ing. Jan Vlček - člen představenstva od 1.7.2006

vzdělání: VŠE Praha, obchodní fakulta - zahraniční obchod
praxe v oboru: 1994-2006 Wüstenrot - stavební spořitelna a.s. Praha - finanční ředitel a prokurista

Lars Kohler - člen představenstva od 1.1. 2009

vzdělání: Univerzita (LMU) Mnichov, obor podnikové hospodářství
praxe v oboru: od roku 1998 ved. controllingu a řízení rizik Wüstenrot & Württembergische AG, od roku 2007 vedoucí oddělení matematiky stavebního spoření, poradenství v rámci restrukturalizace pojišťovnické skupiny koncernu, zavedení koncernového systému pro řízení rizik (bankovníctví i pojišťovnictví), realizace akvizičních projektů (stavební spoření, a pojištění)

Členství v orgánech jiných společností:

člen představenstva Wüstenrot - stavební spořitelna a.s.
člen představenstva Wüstenrot pojišťovna a.s.
člen představenstva Wüstenrot, životní pojišťovna, a.s.
jednatel WVD Wüstenrot Verwaltungs- und Dienstleistungen GmbH,

vedoucí zaměstnanci

Mgr. Roman Dziadkiewicz - vedoucí úseku treasury od 3.2.2009

vzdělání: Universita Palackého v Olomouci, Filosofická fakulta
praxe: VŠE, postgraduální kurz
1993 - 1995 Pragobanka, correspondent banking
1995 - 2007 Česká konsolidační Agentura, ředitel odboru, finance, finanční trhy

Ing. Iva Rottová - vedoucí úseku cenových a technických posudků od 1.8.2008

vzdělání: ČVUT, fakulta stavební
VŠE, Institut oceňování majetku, postgraduální specializační studium:
Oceňování nemovitostí
praxe: 1999 - 2007 Wüstenrot - stavební spořitelna a.s. - cenový a technický odhadce
2008 - Wüstenrot hypoteční banka a.s. - vedoucí oddělení CTP

Ing. Valerie Tejnecká - vedoucí úseku ekonomika a správa činností od 18.2.2008

vzdělání: VŠE - fakulta řízení, obor matematické metody v ekonomice
praxe: 1992-1995 Tchibo Praha sro. Treasurer a asistent fin.ředitele
1995-1996 Tchibo Praha sro. Controlling - vedoucí oddělení sales controlling
1996-2000 Wüstenrot stavební spořitelna a.s.- vedoucí úseku Controlling

Václav Šubrt - vedoucí úseku vývoj bankovních služeb

vzdělání: SEŠ, zahraniční obchod
praxe: 1995-1997 Johnson Controls - Quality Engineer
1997-1998 Gebrüder Weiss - Logistics Manager
1998-2009 General Electric - Master Black Belt, Global Leader Sales Force Effectiveness

souhrnná výše úvěrů poskytnutých povinnou osobou členům dozorčí rady, členům představenstva a vrcholného vedení

85 tis. Kč

souhrnná výše záruk vydaných povinnou osobou za členy dozorčí rady, členy představenstva a členy vrcholného vedení

0 tis. Kč

2. Údaje o složení akcionářů

obchodní firma	Wüstenrot & Württembergische AG
právní forma	akciová společnost
sídlo	Gutenbergstraße 30, D-70176 Stuttgart, SRN
podíl na hlasovacích právech	0,0%
obchodní firma	W&W Gesellschaft für Finanzbeteiligungen mbH
právní forma	spol. s r.o.
sídlo	Gutenbergstraße 30, D-70176 Stuttgart, SRN
podíl na hlasovacích právech	0,0%
obchodní firma	Wüstenrot - stavební spořitelna a.s.
právní forma	akciová společnost
sídlo	Na Hřebenech II 1718/8, 140 23 Praha 4
podíl na hlasovacích právech	100%

3. Údaje o struktuře konsolidačního celku, jehož je povinná osoba součástí

a) informace o osobách, které jsou ve vztahu k povinné osobě ovládajícími osobami, popřípadě většinovým společníkem

Wüstenrot & Württembergische AG, se sídlem Gutenbergstraße 30, D-70176 Stuttgart, SRN

podíl na základním kapitálu banky - 99,8%

podíl na hlasovacích právech - 0%

Wüstenrot - stavební spořitelna a.s., se sídlem Praha 4, Na Hřebenech II 1718/8

podíl na základním kapitálu banky - 0%

podíl na hlasovacích právech - 100%

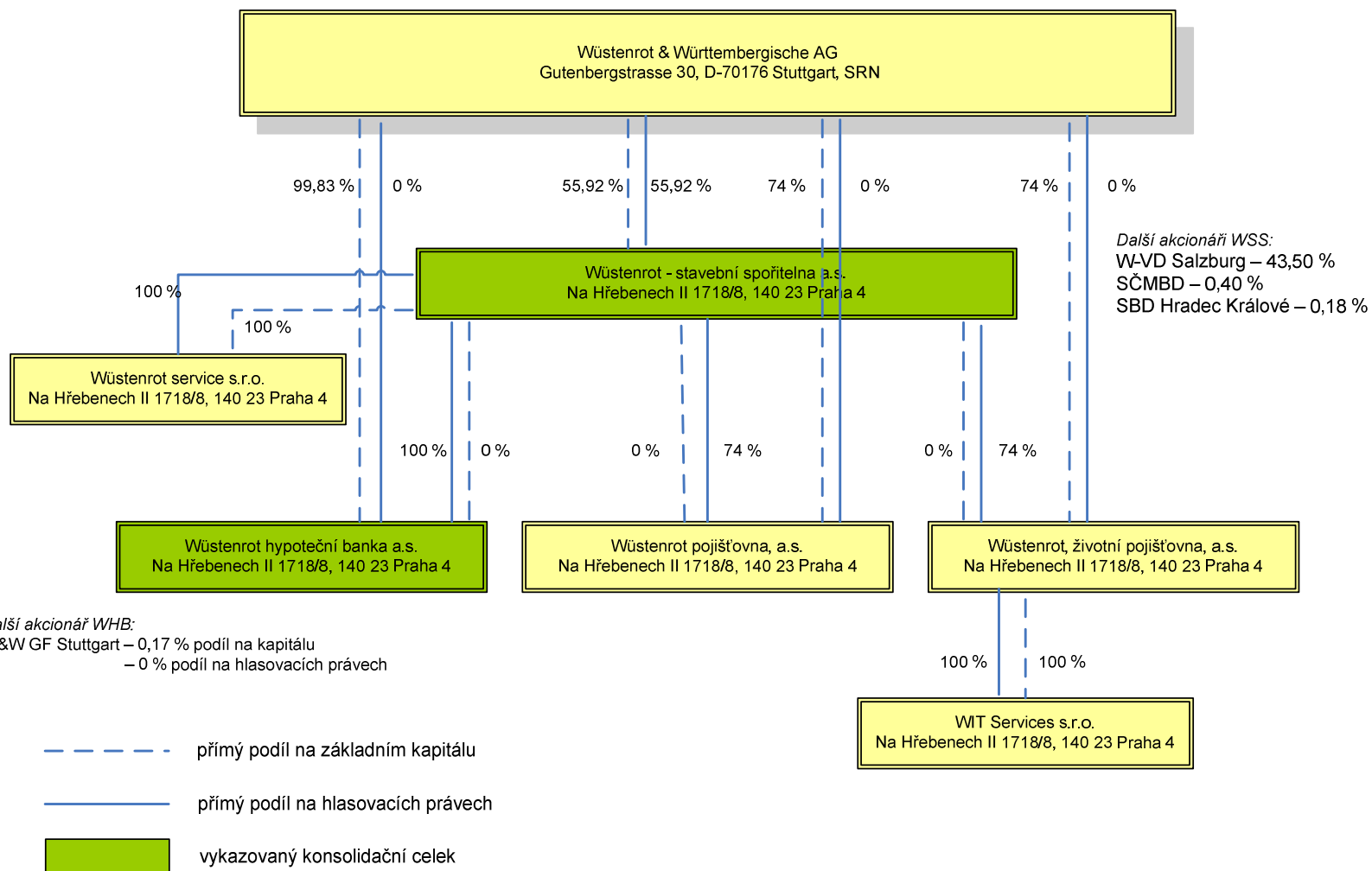
Na základě dohody mezi Wüstenrot & Württembergische AG a Wüstenrot - stavební spořitelnou a.s (WSS) ze dne 14.5.2007 došlo k pověření WSS disponováním s akcionářskými právy ve Wüstenrot hypoteční bance a.s..

souhrnná výše pohledávek banky vůči těmto osobám	302 876 tis. Kč
souhrnná výše závazků banky vůči těmto osobám	542 615 tis. Kč
souhrnná výše závazků banky z cenných papírů emitovaných bankou	520 533 tis. Kč
souhrnná výše bankou vydaných záruk za těmito osobami, a souhrnná výše bankou přijatých záruk od takových osob	0 tis. Kč

b) informace o osobách, které jsou ve vztahu k povinné osobě ovládanými osobami, popřípadě v nichž je povinná osoba většinovým společníkem

Banka není ovládající osobou ani většinovým společníkem v žádné firmě.

Grafické znázornění konsolidačního celku, nad nímž ČNB vykonává dohled na konsolidovaném základě a jehož členem je povinná osoba (k 31. 12. 2010)



4. Informace o činnostech banky

a) předmět podnikání zapsaný v obchodním rejstříku:

přijímání vkladů od veřejnosti

poskytování úvěrů

platební styk a zúčtování

vydávání hypotečních zástavních listů

poskytování bankovních informací

investování do cenných papírů na vlastní účet

vydávání a správa platebních prostředků, v rozsahu poskytování aplikace internetového bankovníctví

b) přehled činností skutečně vykonávaných

přijímání vkladů od veřejnosti

poskytování úvěrů

platební styk a zúčtování

vydávání hypotečních zástavních listů

poskytování bankovních informací

investování do cenných papírů na vlastní účet

vydávání a správa platebních prostředků, v rozsahu poskytování aplikace internetového bankovníctví

c) činnosti, jejichž vykonávání nebo poskytování bylo ČNB omezeno nebo vyloučeno

Banka nemá žádné činnosti jejichž vykonávání nebo poskytování je omezeno nebo vyloučeno.

5. Údaje o finanční situaci povinné osoby

a) Rozvaha banky

Aktiva	31.3.2010			30.6.2010			30.9.2010			31.12.2010		
	Údaj nekompenzovaný o opravné položky a oprávky	Opravné položky a oprávky	Údaj kompenzovaný o opravné položky a oprávky	Údaj nekompenzovaný o opravné položky a oprávky	Opravné položky a oprávky	Údaj kompenzovaný o opravné položky a oprávky	Údaj nekompenzovaný o opravné položky a oprávky	Opravné položky a oprávky	Údaj kompenzovaný o opravné položky a oprávky	Údaj nekompenzovaný o opravné položky a oprávky	Opravné položky a oprávky	Údaj kompenzovaný o opravné položky a oprávky
	Všechny měny			Všechny měny			Všechny měny			Všechny měny		
	Rezidenti a nerezidenti celkem			Rezidenti a nerezidenti celkem			Rezidenti a nerezidenti celkem			Rezidenti a nerezidenti celkem		
Aktiva celkem	9 571 620	83 858	9 487 762	10 208 441	90 338	10 118 103	10 913 153	109 871	10 803 282	12 071 685	119 913	11 951 773
Pokladní hotovost a pohledávky vůči centrálním bankám	5 431		5 431	3 586		3 586	157		157	3 199		3 199
Pokladní hotovost	61		61	118		118	89		89	144		144
Pohledávky vůči centrálním bankám	5 370		5 370	3 468		3 468	68		68	3 055		3 055
Finanční aktiva k obchodování	46 410		46 410	61 295		61 295	50 219		50 219	77 038		77 038
Deriváty k obchodování s kladnou reálnou hodnotou	46 410		46 410	61 295		61 295	50 219		50 219	77 038		77 038
Kapitálové nástroje k obchodování	0		0	0		0	0		0	0		0
Dluhové cenné papíry k obchodování	0		0	0		0	0		0	0		0
Pohledávky k obchodování	0		0	0		0	0		0	0		0
Pohledávky k obchodování vůči úvěrovým institucím	0		0	0		0	0		0	0		0
Pohledávky k obchodování vůči j. osobám než úvěr. institucím	0		0	0		0	0		0	0		0
Ostatní pohledávky k obchod. sektorově nečleněné	0		0	0		0	0		0	0		0
Finanční aktiva v reálné hodnotě vykáz. do zisku nebo ztráty	0		0	0		0	0		0	0		0
Kapitálové nástroje v reálné hodnotě vykázané do zisku/ztráty	0		0	0		0	0		0	0		0
Dluhové cenné papíry v reálné hodnotě vykázané do zisku/ztráty	0		0	0		0	0		0	0		0
Pohledávky v reálné hodnotě vykázané do zisku nebo ztráty	0		0	0		0	0		0	0		0
Pohledávky v reálné hodnotě vykázané do ZZ vůči úvěr. inst.	0		0	0		0	0		0	0		0
Pohledávky v RH vykázané do ZZ vůči j.osobám než úvěr.inst.	0		0	0		0	0		0	0		0
Ostatní pohledávky v RH vykázané do ZZ sektorově nečleněné	0		0	0		0	0		0	0		0
Realizovatelná finanční aktiva	0		0	0		0	0		0	0		0
Kapitálové nástroje realizovatelné	0		0	0		0	0		0	0		0
Dluhové cenné papíry realizovatelné	0		0	0		0	0		0	0		0
Pohledávky realizovatelné	0		0	0		0	0		0	0		0
Pohledávky realizovatelné vůči úvěrovým institucím	0		0	0		0	0		0	0		0
Pohledávky realizovatelné vůči j.osobám než úvěr.institucím	0		0	0		0	0		0	0		0
Ostatní pohledávky realizovatelné sektorově nečleněné	0		0	0		0	0		0	0		0
Úvěry a jiné pohledávky	9 402 040	48 135	9 353 905	10 018 078	52 782	9 965 295	10 724 913	71 097	10 653 816	11 853 711	78 790	11 774 921
Dluhové cenné papíry neobchodovatelné	0		0	0		0	0		0	0		0
Pohledávky	9 402 040	48 135	9 353 905	10 018 078	52 782	9 965 295	10 724 913	71 097	10 653 816	11 853 711	78 790	11 774 921
Pohledávky vůči úvěrovým institucím	10 837		10 837	14 086		14 086	24 832		24 832	506 087		506 087
Pohledávky vůči osobám jiným než úvěrovým institucím	9 389 114	48 135	9 340 979	9 998 962	52 782	9 946 180	10 696 541	71 097	10 625 445	11 339 426	78 790	11 260 635
Ostatní pohledávky sektorově nečleněné	2 089		2 089	5 030		5 030	3 539		3 539	8 198		8 198
Finanční investice držené do splatnosti	49 811		49 811	50 347		50 347	50 883		50 883	49 647		49 647
Dluhové cenné papíry držené do splatnosti	49 811		49 811	50 347		50 347	50 883		50 883	49 647		49 647
Pohledávky držené do splatnosti	0		0	0		0	0		0	0		0
Pohledávky držené do splatnosti vůči úvěrovým institucím	0		0	0		0	0		0	0		0
Pohledávky držené do splatnosti vůči j.osobám než úvěr.inst.	0		0	0		0	0		0	0		0
Ostatní pohledávky držené do splatnosti sektorově nečleněné	0		0	0		0	0		0	0		0
Zajišťovací deriváty s kladnou reálnou hodnotou	0		0	0		0	0		0	0		0
Zajišť. deriváty s kladnou RH - zajištění reálné hodnoty	0		0	0		0	0		0	0		0
Zajišť. deriváty s kladnou RH - zajištění peněžních toků	0		0	0		0	0		0	0		0
Zajišť.deriváty s kl.RH- zaj.čistých investic do zahr.jedn.	0		0	0		0	0		0	0		0
Zajišť.deriváty s kladnou RH-zajištění úrok.rizika - RH	0		0	0		0	0		0	0		0
Zajišť.deriváty s kladnou RH- zajištění úrok.rizika-pen.toky	0		0	0		0	0		0	0		0
Kladné změny reálné hodnoty portfolia zajišťovaných nástrojů	0		0	0		0	0		0	0		0
Hmotný majetek	18 968	7 955	11 013	19 154	8 356	10 798	23 144	8 203	14 941	26 238	8 895	17 343
Pozemky, budovy a zařízení	2 682	38	2 644	0		0	0		0	0		0
Investice do nemovitostí	16 287	7 917	8 370	19 154	8 356	10 798	23 144	8 203	14 941	26 238	8 895	17 343
Nehmotný majetek	40 440	27 767	12 672	44 682	29 199	15 483	52 723	30 572	22 151	57 076	32 227	24 849
Goodwill	0		0	0		0	0		0	0		0
Ostatní nehmotný majetek	40 440	27 767	12 672	44 682	29 199	15 483	52 723	30 572	22 151	57 076	32 227	24 849
Účasti v přidružených a ovládaných osobách a ve společných podnicích	0		0	0		0	0		0	0		0
Daňové pohledávky	3 406		3 406	6 190		6 190	6 190		6 190	406		406
Pohledávky ze splatné daně	0		0	0		0	0		0	0		0
Pohledávky z odložené daně	3 406		3 406	6 190		6 190	6 190		6 190	406		406
Ostatní aktiva	5 113		5 113	5 109		5 109	4 925		4 925	4 370		4 370
Neoběžná aktiva a vyřazené skupiny určené k prodeji	0		0	0		0	0		0	0		0

Závazky a vlastní kapitál	31.3.2010	30.6.2010	30.9.2010	31.12.2010
	Všechny měny	Všechny měny	Všechny měny	Všechny měny
	Rezidenti a nerezidenti celkem	Rezidenti a nerezidenti celkem	Rezidenti a nerezidenti celkem	Rezidenti a nerezidenti celkem
Závazky a vlastní kapitál celkem	9 487 762	10 118 103	10 803 282	11 951 773
Závazky celkem	8 829 745	9 459 257	10 119 730	11 241 656
Vklady, úvěry a ostatní finanční závazky vůči centr.bankám				
Finanční závazky k obchodování	149 680	120 219	231 005	111 632
Deriváty k obchodování se zápornou reálnou hodnotou	149 680	120 219	231 005	111 632
Závazky z krátkých prodejů				
Vklady, úvěry a ostatní finanční závazky k obchodování				
Vklady, úvěry a ostatní fin.závazky k obch. vůči úvěr.inst.				
Vklady, úvěry a ost.fin.závaz.k obch.vůči j.os.než úvěr.inst				
Ostatní finanční závazky k obchodování sektorově nečleněné				
Emitované dluhové CP určené k odkupu v krátkém období				
Finanční závazky v reálné hodnotě vykázané do zisku/ztráty				
Vklady,úvěry a ostatní finanční závazky v RH vykázané do Z/Z				
Vklady,úvěry a ost.fin.závaz.v RH vyk.do Z/Z vůči úvěr.inst.				
Vklady a ost.fin.záv.v RH vyk.do Z/Z vůči j.os.než úvěr.inst				
Ostatní fin.závazky v RH hodnotě vykázané do Z/Z sektor.nečlen.				
Emitované dluhové CP v RH vykázané do zisku nebo ztráty				
Podřízené závazky v RH vykázané do zisku nebo ztráty				
Finanční závazky v naběhlé hodnotě	8 657 436	9 310 536	9 863 526	11 082 063
Vklady, úvěry a ostatní finanční závazky v naběhlé hodnotě	1 799 754	1 123 160	1 656 706	2 264 665
Vklady a ost.fin.závazky v naběhlé hodnotě vůči úvěr.inst.	1 530 444	798 335	1 353 686	75
Vklady a ost.fin.záv.v naběhlé hodn.vůči j.os.než úvěr.inst.	261 316	314 756	288 507	2 240 323
Ostatní finanční závazky v naběhlé hodnotě sektor.nečleněné	7 994	10 069	14 513	24 268
Emitované dluhové cenné papíry v naběhlé hodnotě	6 857 682	8 187 376	8 206 820	8 817 398
Podřízené závazky v naběhlé hodnotě				
Finanční závazky spojené s převáděnými aktivy				
Zajišťovací deriváty se zápornou reálnou hodnotou				
Zajišť. deriváty se zápornou RH - zajištění reálné hodnoty				
Zajišť. deriváty se zápornou RH - zajištění peněžních toků				
Zajišť.deriváty s záp.RH- zajištění čistých investic do zahr.jedn.				
Zajišť.deriváty se zápornou RH-zajištění úrok.rizika - RH				
Zajišť.deriváty s záp.RH-zajištění úrok.rizika-peněžní toky				
Záporné změny reál. hodnoty portfolia zajišťovaných nástrojů				
Rezervy	2 500	5 000	5 000	12 247
Rezervy na restrukturalizace				
Rezervy na daně a soudní spory	2 500	5 000	5 000	12 247
Rezervy na důchody a podobné závazky				
Rezervy na podrozvahové položky				
Rezervy na nevýhodné smlouvy				
Ostatní rezervy				
Daňové závazky				
Závazky ze splatné daně				
Závazky z odložené daně				
Ostatní závazky	20 129	23 502	20 199	35 714
Základní kapitál družstev splatný na požádání				
Závazky spojené s vyřazovanými skupinami určenými k prodeji				
Vlastní kapitál celkem	658 017	658 846	683 552	710 116
Základní kapitál	600 000	600 000	600 000	600 000
Splacený základní kapitál	600 000	600 000	600 000	600 000
Nesplacený základní kapitál				
Emisní ážio				
Další vlastní kapitál	4 865	4 865	4 865	4 865
Kapitálová složka finančních nástrojů				
Ostatní kapitálové nástroje	4 865	4 865	4 865	4 865
Fondy z přecenění a ostatní oceňovací rozdíly				
Oceňovací rozdíly z hmotného majetku				
Oceňovací rozdíly z nehmotného majetku				
Zajištění čistých investic do zahraničních jednotek				
Zajištění peněžních toků				
Oceňovací rozdíly z realizovatelných finančních aktiv				
Oceň.rozdíly z neoběž.aktiv a ukončov.čin.určených k prodeji				
Ostatní oceňovací rozdíly				
Rezervní fondy	1 590	2 278	2 278	2 278
Nerozdělený zisk (nehrazená ztráta) z předchozích období	28 598	27 910	27 910	27 910
Vlastní akcie				
Zisk (ztráta) za běžné účetní období	22 963	23 793	48 498	75 063

b) Výkaz zisku a ztráty banky

	31.3.2010	30.6.2010	30.9.2010	31.12.2010
Zisk z finanční a provozní činnosti	55 874	83 140	146 680	235 717
Úrokové výnosy	122 266	252 953	392 740	540 632
Úroky z pohledávek vůči centrálním bankám	7	16	25	31
Úroky z finančních aktiv k obchodování				
Úroky z finančních aktiv v reálné hodnotě vykázaných do Z/Z				
Úroky z realizovatelných finančních aktiv				
Úroky z úvěrů a jiných pohledávek	121 682	251 764	390 912	538 024
Úroky z finančních investic držných do splatnosti	536	1 071	1 607	2 146
Zisk ze zajišťovacích úrokových derivátů				
Úroky z ostatních aktiv	41	102	196	431
Úrokové náklady	-64 777	-134 060	-207 468	-287 728
Úroky na vklady, úvěry a ost.fin.závazky vůči centr.bankám				
Úroky na finanční závazky k obchodování				
Úroky na finanční závazky v reálné hodnotě vykázané do Z/Z				
Úroky na finanční závazky v naběhlé hodnotě	-64 777	-134 060	-207 468	-287 728
Ztráta ze zajišťovacích úrokových derivátů				
Úroky na ostatní závazky				
Náklady na základní kapitál splatný na požádání				
Výnosy z dividend				
Výnosy z dividend z finančních aktiv k obchodování				
Výnosy z dividend z finan.aktiv v RH vykázaných do Z/Z				
Výnosy z dividend z realizovatelných finančních aktiv				
Výnosy z dividend od přidružených a ovládaných osob				
Výnosy z poplatků a provizí	4 179	8 621	13 594	18 622
Poplatky a provize z operací s finan.nástroji pro zákazníky				
Poplatky a provize z obstarání emisí				
Poplatky a provize z obstarání finančních nástrojů				
Poplatky a provize za poradenskou činnost				
Poplatky a provize z clearingů a vypořádání				
Poplatky a provize za obhospodařování hodnot				
Poplatky a provize za správu, úschovu a uložení hodnot				
Poplatky a provize z příslibů a záruk				
Poplatky a provize z platebního styku				
Poplatky a provize ze strukturovaného financování				
Poplatky a provize ze sekuritizace				
Poplatky a provize z ostatních služeb	4 179	8 621	13 594	18 622
Náklady na poplatky a provize	-21	-50	-401	-107
Poplatky a provize na operace s finančními nástroji				
Poplatky a provize na obhospodařování hodnot				
Poplatky a provize na správu, úschovu a uložení hodnot				
Poplatky a provize na clearing a vypořádání	-8	-15	-24	-31
Poplatky a provize na sekuritizaci				
Poplatky a provize na ostatní služby	-14	-35	-377	-77
Realizované zisky/ztráty z finan.aktiv a závazků nevykáz. v RH do zisku/ztráty			-120	-120
Zisk (ztráta) z realizovatelných finančních aktiv				
Zisk (ztráta) z úvěrů a jiných pohledávek			-120	-120
Zisk (ztráta) z finančních investic držných do splatnosti				
Zisk (ztráta) z finančních závazků v naběhlé hodnotě				
Zisk (ztráta) z ostatních závazků				
Zisk (ztráta) z finančních aktiv a závazků k obchodování	-121 953	-135 219	-264 576	-183 045
Zisk (ztráta) z kapitálových nástrojů a akciových derivátů				
Zisk (ztráta) z úrokových nástrojů (včetně úrok. derivátů)	-1 904	-33 984	-39 333	-19 192
Zisk (ztráta) z měnových nástrojů (včetně měn. derivátů)	-120 049	-101 234	-225 243	-163 853
Zisk (ztráta) z úvěrových nástrojů (včetně úvěr. derivátů)				
Zisk (ztráta) z komodit a komoditních derivátů				
Zisk (ztráta) z ostatních nástrojů včetně hybridních				
Zisk (ztráta) z finan. aktiv a závazků v RH vykázané do zisku/ztráty				
Zisk (ztráta) ze zajišťovacího účetnictví				
Kurzové rozdíly	116 462	91 021	212 951	149 479
Zisk (ztráta) z odúčtování aktiv jiných než držných k prodeji				
Ostatní provozní výnosy	2	155	263	259
Ostatní provozní náklady	-282	-281	-303	-2 274
Správní náklady	-14 777	-34 425	-52 600	-89 000
Náklady na zaměstnance	-8 157	-19 973	-29 774	-49 447
Mzdy a platy	-6 032	-14 882	-22 274	-37 357
Sociální a zdravotní pojištění	-2 019	-4 867	-7 130	-11 568
Penzijní a podobné výdaje				
Náklady na dočasné zaměstnance				
Odměny - vlastní kapitálové nástroje				
Ostatní náklady na zaměstnance	-107	-225	-370	-523
Ostatní správní náklady	-6 619	-14 452	-22 826	-39 553
Náklady na reklamu	-586	-1 548	-3 008	-9 681
Náklady na poradenství	-17	-54	-591	-3 297
Náklady na informační technologie	-690	-1 110	-1 772	-2 484
Náklady na outsourcing	-625	-1 550	-2 522	-3 956
Nájemné	-1 738	-3 218	-6 303	-8 071
Jiné správní náklady	-2 963	-6 973	-8 629	-12 064
Odpisy	-2 243	-4 630	-6 989	-9 622
Odpisy pozemků, budov a zařízení	-964	-1 919	-2 907	-4 134
Odpisy investic do nemovitostí				
Odpisy nehmotného majetku	-1 279	-2 711	-4 082	-5 488
Tvorba rezerv				
Ztráty ze znehodnocení	-13 366	-18 013	-36 616	-46 964
Ztráty ze znehodnocení finan.aktiv nevykázaných v RH do zisku/ztráty	-13 366	-18 013	-36 616	-46 964
Ztráty ze znehodnocení finančních aktiv v pořizovací ceně				
Ztráty ze znehodnocení realizovatelných finančních aktiv				
Ztráty ze znehodnocení úvěrů a jiných pohledávek	-13 366	-18 013	-36 616	-46 964
Ztráty ze znehodnocení finan.investic držných do splatnosti				
Ztráty ze znehodnocení nefinančních aktiv				-249
Ztráty ze znehodnocení pozemků, budov a zařízení				
Ztráty ze znehodnocení z investic do nemovitostí				
Ztráty ze znehodnocení goodwillu				
Ztráty ze znehodnocení nehmotného majetku				-249
Ztráty ze znehodnocení účasti v přidř.a ovlád.os.a sp.podn.				
Ztráty ze znehodnocení ostatních nefinančních aktiv				
Negativní goodwill bezprostředně zahrnutý do výkazu zisku/ztráty				
Podíl na Z/Z přidř. a ovládaných osob a společných podniků				
Zisk nebo ztráta z neoběžných aktiv a vyřazovaných skupin	-25	-63	239	181
Zisk nebo ztráta z pokračujících činností před zdaněním	25 463	26 009	50 715	90 312
Náklady na daň z příjmů	-2 500	-2 216	-2 216	-15 249
Zisk nebo ztráta z pokračujících činností po zdanění	22 963	23 793	48 498	75 063
Zisk nebo ztráta z ukončované činnosti po zdanění				
Zisk nebo ztráta po zdanění	22 963	23 793	48 498	75 063

c)	Pohledávky podle selhání dlužníka	Hodnota před znehodnocením	Účetní hodnota (netto)	Opravné položky k jednotlivým pohledávkám	Opravné položky k portfoliu pohledávek jednotlivě bez znehodnocení	Opravné položky k portfoliu jednotlivě nevýznam. pohledávek	Kumulovaná ztráta z ocenění reálnou hodnotou
31.12.2010	Pohledávky z finančních činností celkem	11 845 513	11 766 722	78 790			
	Pohledávky za úvěrovými institucemi	506 087	506 087				
	Pohledávky za úvěrovými institucemi bez selhání	506 087	506 087				
	Standardní pohledávky za úvěrovými institucemi	506 087	506 087				
	Sledované pohledávky za úvěrovými institucemi						
	Pohledávky za úvěrovými institucemi se selháním						
	Nestandardní pohledávky za úvěrovými institucemi						
	Pochybné pohledávky za úvěrovými institucemi						
	Ztrátové pohledávky za úvěrovými institucemi						
	Pohledávky za jinými osobami než úvěr.institucemi	11 339 426	11 260 635	78 790			
	Pohledávky za j. osobami než úvěr.institucemi bez selhání	10 956 334	10 954 391	1 943			
	Standardní pohledávky za jinými osobami než úvěr.institucemi	10 817 072	10 817 072				
	Sledované pohledávky za jin. osobami než úvěr.institucemi	139 262	137 319	1 943			
	Pohledávky za jin. osobami než úvěr.institucemi se selháním	383 091	306 244	76 847			
	Nestandardní pohledávky za jin. osobami než úvěr.institucemi	138 173	133 163	5 010			
	Pochybné pohledávky za jinými osobami než úvěr.institucemi	76 222	70 595	5 627			
	Ztrátové pohledávky za jinými osobami než úvěr.institucemi	168 696	102 487	66 210			
30.9.2010	Pohledávky z finančních činností celkem	10 721 373	10 650 277	71 097			
	Pohledávky za úvěrovými institucemi	24 832	24 832				
	Pohledávky za úvěrovými institucemi bez selhání	24 832	24 832				
	Standardní pohledávky za úvěrovými institucemi	24 832	24 832				
	Sledované pohledávky za úvěrovými institucemi						
	Pohledávky za úvěrovými institucemi se selháním						
	Nestandardní pohledávky za úvěrovými institucemi						
	Pochybné pohledávky za úvěrovými institucemi						
	Ztrátové pohledávky za úvěrovými institucemi						
	Pohledávky za jinými osobami než úvěr.institucemi	10 696 541	10 625 445	71 097			
	Pohledávky za j. osobami než úvěr.institucemi bez selhání	10 365 009	10 362 811	2 197			
	Standardní pohledávky za jinými osobami než úvěr.institucemi	10 203 092	10 203 092				
	Sledované pohledávky za jin. osobami než úvěr.institucemi	161 917	159 720	2 197			
	Pohledávky za jin. osobami než úvěr.institucemi se selháním	331 533	262 634	68 899			
	Nestandardní pohledávky za jin. osobami než úvěr.institucemi	119 081	114 003	5 078			
	Pochybné pohledávky za jinými osobami než úvěr.institucemi	66 197	60 468	5 728			
	Ztrátové pohledávky za jinými osobami než úvěr.institucemi	146 255	88 162	58 092			
30.6.2010	Pohledávky z finančních činností celkem	10 013 048	9 960 265	52 782			
	Pohledávky za úvěrovými institucemi	14 086	14 086				
	Pohledávky za úvěrovými institucemi bez selhání	14 086	14 086				
	Standardní pohledávky za úvěrovými institucemi	14 086	14 086				
	Sledované pohledávky za úvěrovými institucemi						
	Pohledávky za úvěrovými institucemi se selháním						
	Nestandardní pohledávky za úvěrovými institucemi						
	Pochybné pohledávky za úvěrovými institucemi						
	Ztrátové pohledávky za úvěrovými institucemi						
	Pohledávky za jinými osobami než úvěr.institucemi	9 998 962	9 946 180	52 782			
	Pohledávky za j. osobami než úvěr.institucemi bez selhání	9 702 616	9 700 333	2 284			
	Standardní pohledávky za jinými osobami než úvěr.institucemi	9 576 280	9 576 280				
	Sledované pohledávky za jin. osobami než úvěr.institucemi	126 337	124 053	2 284			
	Pohledávky za jin. osobami než úvěr.institucemi se selháním	296 346	245 847	50 499			
	Nestandardní pohledávky za jin. osobami než úvěr.institucemi	108 786	105 128	3 658			
	Pochybné pohledávky za jinými osobami než úvěr.institucemi	88 387	81 800	6 587			
	Ztrátové pohledávky za jinými osobami než úvěr.institucemi	99 172	58 918	40 254			
31.3.2010	Pohledávky z finančních činností celkem	9 399 951	9 351 815	48 135			
	Pohledávky za úvěrovými institucemi	10 837	10 837				
	Pohledávky za úvěrovými institucemi bez selhání	10 837	10 837				
	Standardní pohledávky za úvěrovými institucemi	10 837	10 837				
	Sledované pohledávky za úvěrovými institucemi						
	Pohledávky za úvěrovými institucemi se selháním						
	Nestandardní pohledávky za úvěrovými institucemi						
	Pochybné pohledávky za úvěrovými institucemi						
	Ztrátové pohledávky za úvěrovými institucemi						
	Pohledávky za jinými osobami než úvěr.institucemi	9 389 114	9 340 979	48 135			
	Pohledávky za j. osobami než úvěr.institucemi bez selhání	9 134 950	9 133 113	1 837			
	Standardní pohledávky za jinými osobami než úvěr.institucemi	9 023 296	9 023 296				
	Sledované pohledávky za jin. osobami než úvěr.institucemi	111 654	109 817	1 837			
	Pohledávky za jin. osobami než úvěr.institucemi se selháním	254 164	207 866	46 298			
	Nestandardní pohledávky za jin. osobami než úvěr.institucemi	90 977	87 080	3 896			
	Pochybné pohledávky za jinými osobami než úvěr.institucemi	71 162	66 401	4 761			
	Ztrátové pohledávky za jinými osobami než úvěr.institucemi	92 026	54 384	37 641			

d)	Pohledávky podle znehodnocení	Hodnota před znehodnocením		Opravné položky	Kumulovaná ztráta z ocenění reálnou hodnotou	Účetní hodnota (netto)	
		Finanč. aktiva oceňovaná naběhlou hodnotou nebo pořiz. cenou	Finanční aktiva oceňovaná reálnou hodnotou	Finanč. aktiva oceňovaná naběhlou hodnotou nebo pořiz. cenou	Finanční aktiva oceňovaná reálnou hodnotou	Finanč. aktiva oceňovaná naběhlou hodnotou nebo pořiz. cenou	Finanční aktiva oceňovaná reálnou hodnotou
31.12.2010	Pohledávky bez znehodnocení	11 438 515				11 438 515	
	Pohledávky se znehodnocením	418 251		78 790		339 460	
30.9.2010	Pohledávky bez znehodnocení	10 331 456				10 331 456	
	Pohledávky se znehodnocením	393 525		71 097		322 428	
30.6.2010	Pohledávky bez znehodnocení	9 685 203		X	X	9 685 203	
	Pohledávky se znehodnocením	336 342		52 782		283 560	
31.3.2010	Pohledávky bez znehodnocení	9 117 804				9 117 804	
	Pohledávky se znehodnocením	289 607		48 135		241 471	

e)	Souhrnná výše restrukturalizovaných pohledávek	31.3.2010	30.6.2010	30.9.2010	31.12.2010
		0	0	0	0

f)	Reálné a jmenovité hodnoty derivátů	31.3.2010	30.6.2010	30.9.2010	31.12.2010
----	--	------------------	------------------	------------------	-------------------

Deriváty k obchodování - aktiva

Reálná hodnota	46 410	61 295	50 219	77 038
Jmenovitá hodnota	6 065 951	6 515 623	7 448 864	6 413 666

Zajišťovací deriváty k zajištění reálné hodnoty - aktiva

Reálná hodnota	0	0	0	0
Jmenovitá hodnota	0	0	0	0

Zajišťovací deriváty k zajištění peněžních toků - aktiva

Reálná hodnota	0	0	0	0
Jmenovitá hodnota	0	0	0	0

Zajišťovací deriváty k zajištění úrokového rizika - aktiva

Reálná hodnota	0	0	0	0
Jmenovitá hodnota	0	0	0	0

Deriváty k obchodování - závazky

Reálná hodnota	149 680	120 219	231 005	111 632
Jmenovitá hodnota	6 137 599	6 511 095	7 557 633	6 399 794

Zajišťovací deriváty k zajištění reálné hodnoty - závazky

Reálná hodnota	0	0	0	0
Jmenovitá hodnota	0	0	0	0

Zajišťovací deriváty k zajištění peněžních toků - závazky

Reálná hodnota	0	0	0	0
Jmenovitá hodnota	0	0	0	0

Zajišťovací deriváty k zajištění úrokového rizika - závazky

Reálná hodnota	0	0	0	0
Jmenovitá hodnota	0	0	0	0

g)	Poměrové ukazatele (% , tis.Kč)	31.3.2010	30.6.2010	30.9.2010	31.12.2010
----	--	------------------	------------------	------------------	-------------------

1. Kapitálová příměřenínost	12,01%	11,05%	10,33%	9,63%
2. Rentabilita průměrných aktiv (ROAA)	1,0%	0,5%	0,7%	0,7%
3. Rentabilita průměrného vlastního kapitálu (ROAE)	15,1%	7,8%	10,6%	12,3%
4. Aktiva na jednoho zaměstnance	351 399	361 361	327 372	362 175
5. Správní náklady na jednoho zaměstnance	2 189	2 459	2 125	2 697
6. Čistý zisk na jednoho zaměstnance	3 402	1 699	1 960	2 275

Plnění pravidel obezřetného podnikání

1. Údaje o kapitálu

- a) Kapitál Wüstenrotu hypoteční banky tvoří splacený základní kapitál zapsaný v obchodním rejstříku ve výši 600 mil.Kč zvýšený o nerozdělený zisk a povinné rezervní fondy a snížený o hodnotu nehmotného majetku.

	31.3.2010	30.6.2010	30.9.2010	31.12.2010
b) Souhrnná výše původního kapitálu (tier 1)	617 516	614 705	608 037	605 339
Splacený základní kapitál zapsaný v obchodním rejstříku	600 000	600 000	600 000	600 000
Rezervní fondy a nerozdělený zisk	30 188	30 188	30 188	30 188
Neuhrazená ztráta z předchozích období	0	0	0	0
Ztráta za běžné účetní období	0	0	0	0
Nehmotný majetek jiný než goodwill	-12 672	-15 483	-22 151	-24 849
c) Souhrnná výše dodatkového kapitálu (tier 2)	0	0	0	0
d) Souhrnná výše kapitálu na krytí tržního rizika (tier 3)	0	0	0	0
e) Souhrnná výše odečitatelných položek	0	0	0	0
f) Souhrnná výše kapitálu po zohlednění odečitatelných položek a stanovených limitů pro dodatkový kapitál	617 516	614 705	608 037	605 339

2. Údaje o kapitálových požadavcích

- a) **Souhrnná informace o přístupu banky k posuzování dostatečnosti vnitřně stanoveného kapitálu**

- Délka plánovacího období VSK (v měsících): strategické plánování – 36, operativní plánová
- Hlavní podstupovaná rizika a významné další vlivy (vnitřní, vnější) na celkový rizikový profil:
 - tzv. rizika Pilíře 1, tj. riziko úvěrové, tržní a operační,
 - tzv. rizika Pilíře 2, tj. například úrokové riziko investičního portfolia, riziko likvidity, riziko reputační a riziko strategické,
 - ostatní vnitřní nebo vnější rizika
- Vymezení kapitálových zdrojů ke krytí rizik: shoduje se s vymezením složek kapitálu ve vyhlášce 123/2007
- Akceptovaná míra rizik: tzv. kvóta rizikové únosnosti, která stanoví potenciál ke krytí rizik v poměru k rizikové potřebě kapitálu (limit 125% je dodržen)
- Metodika výpočtu: modely VAR na hladině 99% a expertní analýzy, odhady a scénáře.
- Hlavní číselné výstupy SVSK: čtvrtletně předkládány představenstvu a akcionáři ve „Zprávě o rizicích“

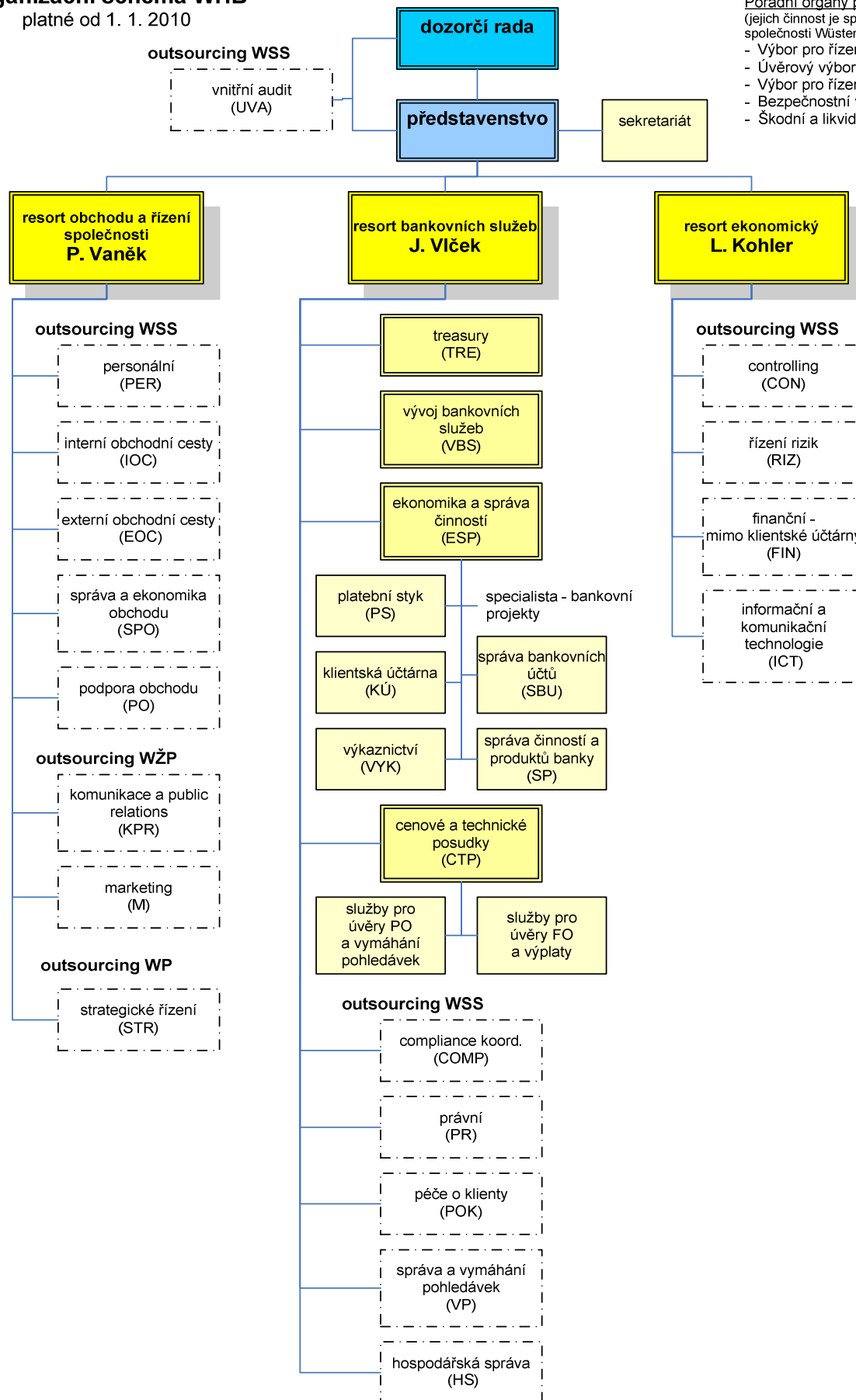
- b) **Výše kapitálových požadavků**

	31.3.2010	30.6.2010	30.9.2010	31.12.2010
Kapitálové požadavky celkem	411 193	444 851	470 913	502 957
1. Kap. pož. k úvěrovému riziku celkem	401 471	430 183	456 245	488 289
1.1. Kap. pož. k úvěr. riziku při STA celkem	401 471	430 183	456 245	488 289
Kap. pož. při STA k expoz. vůči centr. vládám a bankám	0	0	0	0
Kap. pož. při STA k expoz. vůči reg. vládám a míst. orgánům	0	0	0	0
Kap. pož. při STA k expoz. vůči org. veřejného sektoru a ost.	0	0	0	0
Kap. pož. při STA k expoz. vůči mezinárodním rozvoj. bankám	0	0	0	0
Kap. pož. při STA k expoz. vůči mezinárodním organizacím	0	0	0	0
Kap. pož. při STA k expoz. vůči institucím	3 525	3 867	4 368	11 895
Kap. pož. při STA k podnikovým expoz.	22 384	22 276	24 136	23 920
Kap. pož. při STA k retailovým expoz.	200 851	216 670	224 779	231 256
Kap. pož. při STA k expoz. zajištěným nemovitostmi	153 284	161 918	176 146	189 875
Kap. pož. při STA k expoz. po splatnosti	19 977	23 777	24 945	28 959
Kap. pož. při STA k regulatorně vysoce rizikovým expoz.	0	0	0	0
Kap. pož. při STA k expoz. v krytých dluhopisech	0	0	0	0
Kap. pož. při STA ke krátkod. expoz. vůči inst. a podn. expoz.	0	0	0	0
Kap. pož. při STA k expoz. vůči fondům kolekt. investování	0	0	0	0
Kap. pož. při STA k ostatním expoz.	1 449	1 675	1 872	2 383
1.2. Kap. pož. k úvěr. riziku při IRB celkem	0	0	0	0
2. Kap. pož. k vypořádacímu riziku	0	0	0	0
3. Kap. pož. k pozičnímu, měnovému a komoditnímu riziku celkem	0	0	0	0
4. Kap. pož. k operačnímu riziku celkem	9 722	14 668	14 668	14 668
5. Kap. pož. k riziku angažovanosti obch. portfolia	0	0	0	0
6. Kap. pož. k ostatním a přechodným rizikům	0	0	0	0
7. Kap. pož. k úvěrovému riziku podle BASEL1	0	0	0	0

Příloha č.1

Organizační schéma WHB

platné od 1. 1. 2010



Poradní orgány představenstva:
 (jejich činnost je společná pro všechny společnosti Wüstenrot)

- Výbor pro řízení rizik
- Úvěrový výbor
- Výbor pro řízení A a P
- Bezpečnostní výbor
- Škodní a likvidační komise

**Wüstenrot & Württembergische
Aktiengesellschaft**

