



Uveřejňování Informací podle vyhlášky č. 123/2007 Sb.

Informace k 30.6.2008 zveřejněné dne:

08.08.2008

1. Údaje o povinné osobě

- a) **obchodní firma** Wüstenrot – stavební spořitelna a. s.
 právní forma akciová společnost
 adresa sídla Praha 5, Janáčkovo nábřeží 41, PSČ 150 21
 identifikační číslo 471 15 289
- b) **datum zápisu do OR** 28.09.1992
 změny v OR
- | | |
|--------------------|------------------------------|
| datum zápisu změny | účel změny |
| 12.06.2007 | navýšení základního kapitálu |
- c) **základní kapitál zapsaný v OR** 739 200 000 Kč
- d) **splacený základní kapitál** 100%
- e) **akcie** 5 000 ks kmenových akcií na jméno ve jmenovité hodnotě 123 200 Kč v zaknihované podobě
 5 000 ks kmenových akcií na jméno ve jmenovité hodnotě 24 640 Kč v zaknihované podobě
- f) **banka nenabyla vlastní akcie, zatímní listy ani jiné cenné papíry, s nimiž je spojeno právo na jejich výměnu za akcie**
- g) Mimořádná valná hromada konaná dne 24. 6. 2008 rozhodla o **zvýšení základního kapitálu** o částku 81 164 tis. Kč upsáním nových akcií podle ustanovení § 203 obchodního zákoníku s tím, že se nepřipouští upisování akcií nad částku navrhovaného zvýšení základního kapitálu.
 Nová výše základního kapitálu po jeho zvýšení bude činit 820 364 tis. Kč.
- h) **Organizační struktura banky - viz příloha č.1**
 - počet organizačních jednotek banky 1= centrála banky
 - průměrný přepočtený počet zaměstnanců 204,2

i) údaje o členech dozorčí rady, členech představenstva a členech vrcholného vedení

Dr. Alexander Erdland Dosavadní zkušenosti a kvalifikační předpoklady pro výkon funkce:	předseda dozorčí rady od 10. 3. 2006 VŠ – obor ekonomie a právo, od roku 1980 činný v oboru bankovníctví, zejména jako člen statutárních orgánů finančních institucí: 1980 – Landesgenossenschaftsbank – vedení, sekretariát představenstva 1984 – Volksbank eG, Elmshorn – zástupce, pak řádný člen představenstva 1986 – Volksbank eG, Elmshorn – zástupce, pak řádný člen představenstva 1987 – Norddeutsche Genossenschaftsbank AG, Hannover – člen představenstva 1990 – DG BANK, Deutsche Genossenschaftsbank AG, Frankfurt am Main – člen představenstva 1998 – Bausparkasse Schwäbisch Hall AG, Schwäbisch Hall – předseda představenstva 2006 – Wüstenrot & Württembergische AG, Stuttgart – předseda představenstva
<i>Členství v orgánech jiných právnických osob:</i>	
<i>předseda představenstva v:</i>	Wüstenrot & Württembergische AG, Stuttgart
<i>předseda dozorčí rady v:</i>	Wüstenrot Bausparkasse AG, Ludwigsburg Württembergische Versicherung AG, Stuttgart Württembergische Lebensversicherung AG, Stuttgart Wüstenrot Bank AG Pfandbriefbank, Ludwigsburg Wüstenrot hypoteční banka a.s., Praha
<i>člen dozorčí rady v:</i>	Wüstenrot, životní pojišťovna, a.s., Praha Wüstenrot Verwaltungs- und Dienstleistungen GmbH, Salzburg Wüstenrot Wohnungswirtschaft reg. Gen. m. b. H., Salzburg Bankhaus Hallbaum AG & Co KG, Hannover
Wolfgang Radlegger Dosavadní zkušenosti a kvalifikační předpoklady pro výkon funkce:	místopředseda dozorčí rady od 22. 5. 2001 komerční rada, 23 let činný v politice (12 let v zemské vládě Salzburg), od roku 1990 činný v oboru bankovníctví
<i>Členství v orgánech jiných právnických osob:</i>	
<i>předseda dozorčí rady v:</i>	Stavebná sporitelňa VUB Wüstenrot a.s., Bratislava Wüstenrot stambena štedionica d.d., Záhřeb Wüstenrot Versicherungs-AG, Salzburg
<i>místopředseda dozorčí rady v:</i>	Wüstenrot hypoteční banka a.s., Praha Fundamenta-Lakáskassza Bausparkasse AG, Budapešť
<i>člen dozorčí rady v:</i>	Bausparkasse Wüstenrot AG, Salzburg
<i>jednatel v:</i>	Wüstenrot Verwaltungs- und Dienstleistungen GmbH, Salzburg Wüstenrot Vermögensbeteiligungs GmbH, Salzburg
Matthias Lechner Dosavadní zkušenosti a kvalifikační předpoklady pro výkon funkce:	člen od 26. 4. 2007 bankovníctví 1999 – 2000 Leonberger Bausparkasse AG – člen představenstva 2001 – 2006 Wüstenrot Bausparkasse AG – člen představenstva 2006 – Wüstenrot Bausparkasse AG – předseda představenstva
<i>Členství v orgánech jiných právnických osob:</i>	
<i>předseda představenstva v:</i>	Wüstenrot Bausparkasse AG, Ludwigsburg
<i>člen představenstva v:</i>	Verband der Privaten Bausparkassen
<i>předseda dozorčí rady v:</i>	Wüstenrot Haus- und Städtebau GmbH, Ludwigsburg

<i>člen dozorčí rady v:</i>	Wüstenrot hypoteční banka a.s., Praha W&W Informatik GmbH, Ludwigsburg
Mag. Werner Wabscheg <i>Dosavadní zkušenosti a kvalifikační předpoklady pro výkon funkce:</i>	člen od 26. 7. 2007 VŠ, činný v oboru bankovníctví a pojišťovnictví
<i>Členství v orgánech jiných právnických osob:</i> <i>člen dozorčí rady v:</i>	Wüstenrot stambena štedionica d.d., Záhřeb Wüstenrot stavebná sporiteľňa, a.s., Bratislava
<i>jednatel v:</i>	Wüstenrot Verwaltungs- und Dienstleistungen – Leasing GmbH, Salzburg
<i>prokurista v:</i>	Bausparkasse Wüstenrot AG, Salzburg
Dr. Wolfgang Oehler <i>Dosavadní zkušenosti a kvalifikační předpoklady pro výkon funkce:</i>	člen od 26. 4. 2007 VŠ, od roku 1988 činný v oboru bankovníctví a pojišťovnictví
<i>Členství v orgánech jiných právnických osob:</i>	
<i>předseda představenstva v:</i>	Württembergische Lebensversicherung AG, Stuttgart Karlsruher Lebensversicherung AG, Karlsruhe Württembergische Versicherung AG, Stuttgart Karlsruher Versicherung AG, Karlsruhe
<i>člen představenstva v:</i>	Allgemeine Rentenanstalt, Stuttgart Württembergische AG, Stuttgart Württembergische Versicherung AG, Stuttgart Württembergische Lebensversicherung AG, Stuttgart Karlsruher Lebensversicherung AG, Karlsruhe
<i>člen dozorčí rady v:</i>	Wüstenrot, životní pojišťovna, a.s., Praha
Ing. Vít Vaníček <i>Dosavadní zkušenosti a kvalifikační předpoklady pro výkon funkce:</i>	člen od 12. 12. 2003 VŠ, činný v oblasti družstevnictví
<i>Členství v orgánech jiných právnických osob:</i> <i>předseda představenstva v:</i>	SBD Praha 5 Svaz českých a moravských bytových družstev, Praha
<i>společník a jednatel v:</i>	PORST s. r. o., Praha
Ing. Jana Lindauerová <i>Dosavadní zkušenosti a kvalifikační předpoklady pro výkon funkce:</i>	člen za zaměstnance od 8. 3. 2007 VŠ, od roku 1994 ve WSS
<i>Členství v orgánech jiných právnických osob:</i>	žádné
Ing. Pavel Kousal <i>Dosavadní zkušenosti a kvalifikační předpoklady pro výkon funkce:</i>	člen za zaměstnance od 8. 3. 2007 VŠ, od roku 1997 ve WSS
<i>Členství v orgánech jiných právnických osob:</i>	žádné
Ing. Pavel Kraus <i>Dosavadní zkušenosti a kvalifikační předpoklady pro výkon funkce:</i>	člen za zaměstnance od 30. 10. 2006 do 29. 2. 2008 VŠ, od roku 2003 ve WSS
<i>Členství v orgánech jiných právnických osob:</i>	žádné

Představenstvo:

Dr. Hans – Jürgen Wohlrabe <i>Dosavadní zkušenosti a kvalifikační předpoklady pro výkon funkce:</i>	předseda představenstva od 2. 4. 2001 do 24. 6. 2008 VŠ – obor matematika a ekonomie, od roku 1977 činný v oboru bankovníctví a pojišťovnictví,
<i>Členství v orgánech jiných právnických osob:</i> <i>předseda představenstva v:</i>	Wüstenrot hypoteční banka a.s. Wüstenrot, životní pojišťovna, a.s.
JUDr. Pavel Pektor <i>Dosavadní zkušenosti a kvalifikační předpoklady pro výkon funkce:</i>	člen představenstva od 10. 8. 1992 VŠ – obor práva, od 1992 ve WSS
<i>Členství v orgánech jiných právnických osob:</i> <i>člen představenstva v:</i>	Wüstenrot hypoteční banka a.s. Wüstenrot service s.r.o.
Ing. Ivo Sebera, MBA <i>Dosavadní zkušenosti a kvalifikační předpoklady pro výkon funkce:</i>	člen představenstva od 13. 1. 2005 VŠ – obor ekonomie, od roku 1993 ve WSS
<i>Členství v orgánech jiných právnických osob:</i> <i>člen představenstva v:</i>	Wüstenrot hypoteční banka a.s. Wüstenrot pojišťovna, a.s. Wüstenrot, životní pojišťovna, a.s.
Ing. Jan Víček <i>Dosavadní zkušenosti a kvalifikační předpoklady pro výkon funkce:</i>	předseda představenstva od 25. 6. 2008 VŠE Praha, obchodní fakulta - zahraniční obchod praxe v oboru: 1994-2006 Wüstenrot - stavební spořitelna a.s. Praha - finanční ředitel a prokurista
<i>Členství v orgánech jiných právnických osob:</i> <i>předseda představenstva v:</i>	Wüstenrot hypoteční banka a.s.

vedoucí zaměstnanci

Jméno a příjmení	Funkce	Od	vzdělání:
PhDr. Miroslava Bartošová	vedoucí úseku personálního	01.02.1995	VŠ, praxe v oboru
JUDr. Olga Polánecká	vedoucí úseku péče o klienty	01.08.2004	VŠ, praxe ve finančnictví
Ing. Arnošt Kimla	vedoucí úseku ICT	01.09.1993	VŠ, od 1993 ve WSS
Ing. Miloslav Šlapal	vedoucí úseku vnitřní audit	01.11.2001	VŠ, praxe ve finančnictví
Ing. Jan Hrdina	vedoucí úseku finanční	01.07.2006	VŠ, od 1998 ve WSS
Ing. Michal Hudec	vedoucí úseku hospodářská správa	07.11.2005	VŠ, od 1998 ve WSS
JUDr. Magdalena Bilá	vedoucí úseku právního	01.03.1999	VŠ, praxe ve finančnictví
Ing. Jaroslava Chlebečková	vedoucí úseku organizace řízení	01.04.1999	VŠ, praxe ve finančnictví
Mgr. Ivana Čihalová	vedoucí úseku řízení rizik	01.06.2006	VŠ, praxe ve finančnictví
Ing. Renata Netopilová	vedoucí úseku správa a vymáhání pohledávek	01.09.2001	VŠ, od 1993 ve WSS
JUDr. Miroslav Šír	vedoucí úseku externí obchodní cesty	16.07.2007	VŠ, praxe ve finančnictví
Ing. Zdeněk Nevole	vedoucí úseku servisní podpora obchodu	01.01.2005	VŠ, od 1998 ve WSS
Ing. Jiří Vránek	vedoucí úseku controlling	01.04.2003	VŠ, od 2001 ve WSS

souhrnná výše úvěrů poskytnutých povinnou osobou členům dozorčí rady, členům představenstva a vrcholného vedení

4 321 tis. Kč

souhrnná výše záruk vydaných povinnou osobou za členy dozorčí rady, členy představenstva a členy vrcholného

0 Kč

2. Údaje o složení akcionářů

obchodní firma	Wüstenrot & Württembergische AG
právní forma	akciová společnost
sídlo	Gutenbergstraße 30, D-70176 Stuttgart, SRN
podíl na hlasovacích právech	52,46%

obchodní firma	Wüstenrot Verwaltungs- und Dienstleistungen GmbH
právní forma	společnost s ručením omezeným
sídlo	Alpenstraße 70, A-5033 Salzburg, Rakouská republika
podíl na hlasovacích právech	40,80%

3. Údaje o struktuře konsolidačního celku, jehož je povinná osoba součástí

a) informace o osobách, které jsou ve vztahu k povinné osobě ovládajícími osobami, popřípadě většinovým společníkem

Obchodní firma:	WÜSTENROT & WÜRTEMBERGISCHE AG
Právní forma:	akciová společnost
Adresa sídla:	Gutenbergstraße 30, D-70176 Stuttgart, SRN
Přímý podíl na základním kapitálu banky:	52,46%
Přímý podíl na hlasovacích právech banky:	52,46%
Jiný způsob ovládnání:	ne
Souhrnná výše pohledávek banky:	0 Kč
Souhrnná výše závazků banky:	0 Kč
Souhrnná výše cenných papírů emitovaných těmito osobami v aktivech banky:	0 Kč
Souhrnná výše závazků banky z těchto cenných papírů:	0 Kč
Souhrnná výše bankou vydaných záruk za těmito osobami:	0 Kč
Souhrnná výše bankou přijatých záruk od takových osob:	0 Kč

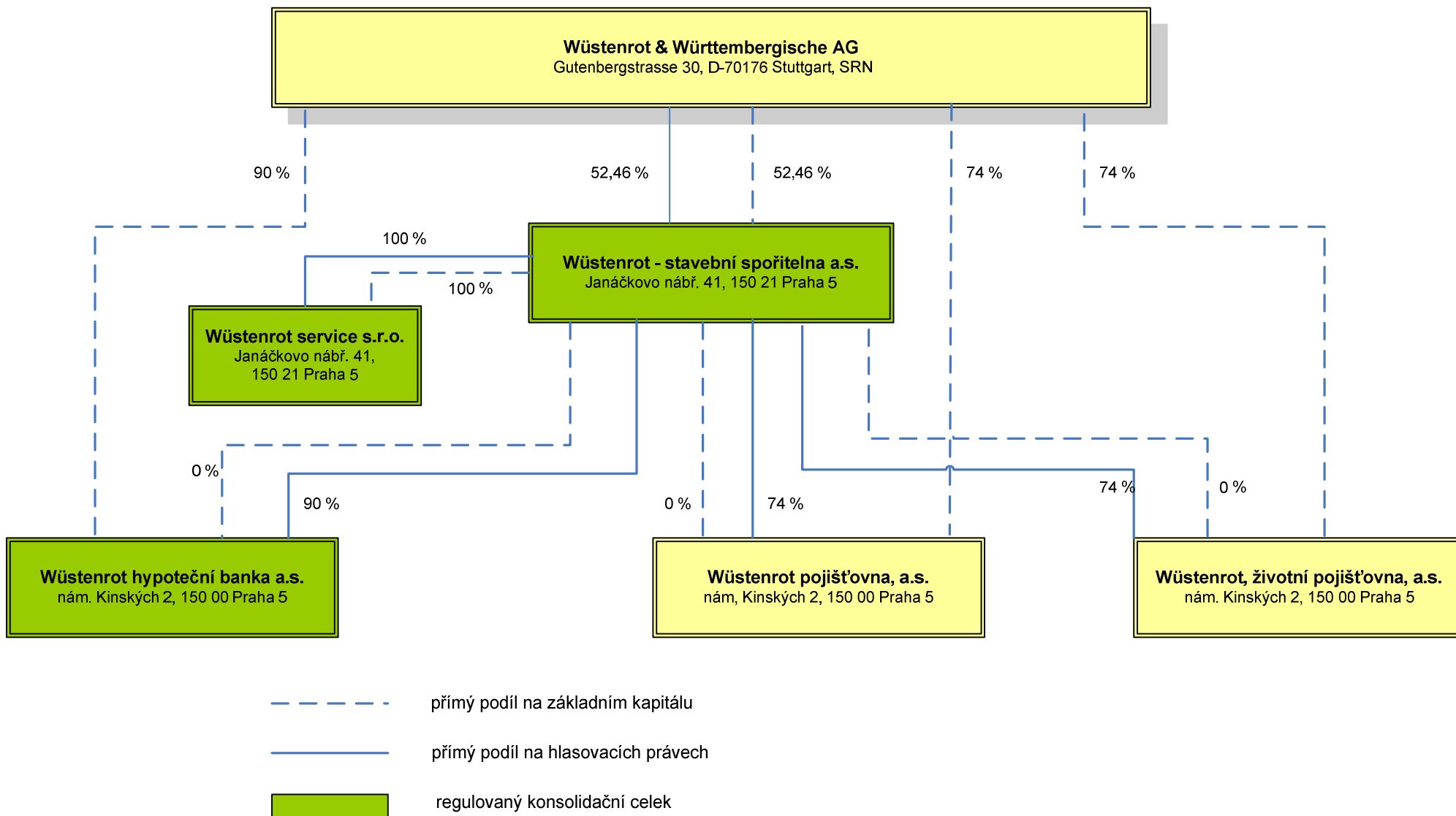
b) informace o osobách, které jsou ve vztahu k povinné osobě ovládanými osobami, popřípadě v nichž je povinná osoba většinovým společníkem

Obchodní firma:	Wüstenrot service s.r.o.
Právní forma:	společnost s ručením omezeným
Adresa sídla:	Praha 5, Janačkovo nábřeží 41, PSC 150 21
Přímý podíl na základním kapitálu banky:	100%
Přímý podíl na hlasovacích právech banky:	100%
Jiný způsob ovládnání:	ne
Výše a pořizovací cena obchodního podílu nabytého k takové osobě:	996 tis. Kč
Souhrnná výše pohledávek banky:	0 Kč
Souhrnná výše závazků banky:	0 Kč
Souhrnná výše cenných papírů emitovaných těmito osobami v aktivech banky:	0 Kč
Souhrnná výše závazků banky z těchto cenných papírů:	0 Kč
Souhrnná výše bankou vydaných záruk za těmito osobami:	0 Kč
Souhrnná výše bankou přijatých záruk od takových osob:	0 Kč
Obchodní firma:	Wüstenrot hypoteční banka a.s.
Právní forma:	akciová společnost
Adresa sídla:	Praha 5, nám. Kinských 602/2, PSC 150 00
Přímý podíl na základním kapitálu banky:	
Nepřímý podíl na základním kapitálu banky:	0%
Přímý podíl na hlasovacích právech banky:	90%
Jiný způsob ovládnání:	ne
Počet akcií:	0
Jmenovitá hodnota akcií:	0 Kč
Pořizovací cena akcií:	0 Kč
Souhrnná výše pohledávek banky:	1 139 899 tis. Kč
Souhrnná výše závazků banky:	1 733 tis. Kč
Souhrnná výše cenných papírů emitovaných těmito osobami v aktivech banky:	832 098 tis. Kč
Souhrnná výše závazků banky z těchto cenných papírů:	0 Kč
Souhrnná výše bankou vydaných záruk za těmito osobami:	0 Kč
Souhrnná výše bankou přijatých záruk od takových osob:	0 Kč
Obchodní firma:	Wüstenrot, životní pojišťovna, a.s.
Právní forma:	akciová společnost
Adresa sídla:	Praha 5, nám. Kinských 602/2, PSC 150 00
Přímý podíl na základním kapitálu banky:	
Nepřímý podíl na základním kapitálu banky:	0%
Přímý podíl na hlasovacích právech banky:	74,00%
Jiný způsob ovládnání:	ne
Počet akcií:	0
Jmenovitá hodnota akcií:	0 Kč
Pořizovací cena akcií:	0 Kč
Souhrnná výše pohledávek banky:	4 399 tis. Kč
Souhrnná výše závazků banky:	1 541 tis. Kč
Souhrnná výše cenných papírů emitovaných těmito osobami v aktivech banky:	0 Kč
Souhrnná výše závazků banky z těchto cenných papírů:	0 Kč

Souhrnná výše bankou vydaných záruk za těmito osobami:	0 Kč
Souhrnná výše bankou přijatých záruk od takových osob:	0 Kč
Obchodní firma:	Wüstenrot pojišťovna, a.s.
Právní forma:	akciová společnost
Adresa sídla:	Praha 5, nám. Kinských 602/2, PSC 150 00
Přímý podíl na základním kapitálu banky:	
Nepřímý podíl na základním kapitálu banky:	0%
Přímý podíl na hlasovacích právech banky:	74,00%
Jiný způsob ovládnání:	ne
Počet akcií:	0
Jmenovitá hodnota akcií:	0 Kč
Pořizovací cena akcií:	0 Kč
Souhrnná výše pohledávek banky:	2 892 tis. Kč
Souhrnná výše závazků banky:	411 tis. Kč
Souhrnná výše cenných papírů emitovaných těmito osobami v aktivech banky:	0 Kč
Souhrnná výše závazků banky z těchto cenných papírů:	0 Kč
Souhrnná výše bankou vydaných záruk za těmito osobami:	0 Kč
Souhrnná výše bankou přijatých záruk od takových osob:	0 Kč

c)

Grafické znázornění konsolidačního celku, nad nímž ČNB vykonává dohled na konsolidovaném základě a jehož členem je povinná osoba



4. Informace o činnostech banky

a) předmět podnikání zapsaný v obchodním rejstříku:

Výkon činností uvedených v zákoně o stavebním spoření v § 1 písmena

- a) Přijímání vkladů od účastníků stavebního spoření v rozsahu
 - přijímání vkladů v české měně od účastníků stavebního spoření
- b) Poskytování úvěrů účastníkům stavebního spoření v rozsahu
 - poskytování úvěrů v české měně účastníkům stavebního spoření
- c) Poskytování příspěvku fyzickým osobám účastníkům stavebního spoření v rozsahu
 - poskytování příspěvku v české měně fyzickým osobám účastníkům stavebního spoření

Výkon činností uvedených v zákoně o stavebním spoření v § 9 odst. 1 písmena

- a) Poskytování úvěrů osobám, jejichž výroby a poskytované služby jsou určeny pro uspokojování bytových potřeb v rozsahu
 - poskytování úvěrů v české měně osobám, jejichž výroby a poskytované služby jsou určeny pro uspokojování bytových potřeb
- b) Přijímání vkladů od bank, zahraničních bank, poboček zahraničních bank, finančních institucí, zahraničních finančních institucí a poboček zahraničních finančních institucí v rozsahu
 - přijímání vkladů v české měně od bank, zahraničních bank, poboček zahraničních bank, finančních institucí, zahraničních finančních institucí a poboček zahraničních finančních institucí
- c) Poskytování záruk za úvěry ze stavebního spoření, za úvěry poskytnuté podle § 5 odst. 5 zákona o stavebním spoření a za úvěry uvedené v § 9 odst. 1 písm. a) zákona o stavebním spoření v rozsahu
 - poskytování záruk v české měně za úvěry ze stavebního spoření, za úvěry poskytnuté podle § 5 odst. 5 zákona o stavebním spoření a za úvěry uvedené v § 9 odst. 1 písm. a) zákona o stavebním spoření
- d) Obchodování na vlastní účet s hypotečními zástavními listy a s obdobnými produkty vydávanými členskými státy Organizace pro hospodářskou spolupráci a rozvoj v rozsahu
 - obchodování na vlastní účet s hypotečními zástavními listy denominovanými v české měně
- e) Obchodování na vlastní účet s dluhopisy vydávanými Českou republikou, s dluhopisy, za které převzala Česká republika záruku, a s dluhopisy vydávanými Českou národní bankou v rozsahu
 - obchodování na vlastní účet s dluhopisy vydávanými Českou republikou denominovanými v české měně, s dluhopisy, za které převzala Česká republika záruku denominovanými v české měně, a s dluhopisy vydávanými Českou národní bankou denominovanými v české měně
- f) Obchodování na vlastní účet s dluhopisy vydávanými členskými státy Organizace pro hospodářskou spolupráci a rozvoj, centrálními bankami, finančními institucemi těchto států a bankami se sídlem v těchto státech, jakož i s dluhopisy, za které tyto státy převzaly záruku, a s dluhopisy vydávanými Evropskou investiční bankou, Nordic Investment Bank a Evropskou centrální bankou v rozsahu
 - obchodování na vlastní účet s dluhopisy vydávanými Evropskou investiční bankou denominovanými v české měně
- g) Provádění platebního styku a jeho zúčtování v souvislosti s činností stavební spořitelny v rozsahu
 - provádění platebního styku a jeho zúčtování v tuzemsku v souvislosti s činností stavební spořitelny
- h) Poskytování bankovních informací
- j) Výkon finančního makléřství

b) přehled činností skutečně vykonávaných

viz. výše uvedené body a), b), c) dle § 1 a výše uvedené body a), d), e), f), g), h), i), j) dle § 9

c) činnosti, jejichž vykonávání nebo poskytování bylo ČNB omezeno nebo vyloučeno

Banka nemá žádné činnosti jejichž vykonávání nebo poskytování je omezeno nebo vyloučeno.

Na základě rozhodnutí ČNB ze dne 17. října 2007 byla licence banky dále rozšířena o povolení k výkonu činností uvedených v zákoně o stavebním spoření v § 9 odst. 1 pod písmeny d) a f) v cizí měně a pod písm. i) k uzavírání obchodů sloužících k zajištění proti měnovému a úrokovému riziku.

5. Údaje o finanční situaci povinné osoby

a) Rozvaha banky

Aktiva	30.06.2008			31.03.2008			31.12.2007			30.09.2007		
	Údaj nekompenzovaný o opravné položky a oprávk	Opravné položky a oprávk	Údaj kompenzovaný o opravné položky a oprávk	Údaj nekompenzovaný o opravné položky a oprávk	Opravné položky a oprávk	Údaj kompenzovaný o opravné položky a oprávk	Údaj nekompenzovaný o opravné položky a oprávk	Opravné položky a oprávk	Údaj kompenzovaný o opravné položky a oprávk	Údaj nekompenzovaný o opravné položky a oprávk	Opravné položky a oprávk	Údaj kompenzovaný o opravné položky a oprávk
	Všechny měny			Všechny měny			Všechny měny			Všechny měny		
	Rezidenti a nerezidenti celkem			Rezidenti a nerezidenti celkem			Rezidenti a nerezidenti celkem			Rezidenti a nerezidenti celkem		
Aktiva celkem	31 720 563	462 417	31 866 116	31 740 477	450 163	31 891 860	31 065 809	439 600	31 564 865	28 631 862	450 645	29 110 632
Pokladni hotovost a pohledávky vůči centrálním bankám	306 275	0	306 288	267 083	0	267 121	235 067	0	235 069	215 892	0	215 897
Pokladni hotovost	154	X	166	141	X	179	343	X	344	274	X	280
Pohledávky vůči centrálním bankám	306 122	0	306 122	266 941	X	266 941	234 724	X	234 724	215 617	X	215 617
Finanční aktiva k obchodování	0	X	0	0	X	0	0	X	0	0	X	0
Deriváty k obchodování s kladnou reálnou hodnotou	0	X	0	0	X	0	0	X	0	0	X	0
Kapitálové nástroje k obchodování	0	X	0	0	X	0	0	X	0	0	X	0
Dluhové cenné papíry k obchodování	0	X	0	0	X	0	0	X	0	0	X	0
Pohledávky k obchodování	0	X	0	0	X	0	0	X	0	0	X	0
Pohledávky k obchodování vůči úvěrovým institucím	0	X	0	0	X	0	0	X	0	0	X	0
Pohledávky k obchodování vůči j. osobám než úvěr. institucím	0	X	0	0	X	0	0	X	0	0	X	0
Ostatní pohledávky k obchodování	0	X	0	0	X	0	0	X	0	0	X	0
Finanční aktiva v reálné hodnotě vykázané do zisku nebo ztráty	0	X	0	0	X	0	0	X	0	0	X	0
Kapitálové nástroje v reálné hodnotě vykázané do zisku/ztráty	0	X	0	0	X	0	0	X	0	0	X	0
Dluhové cenné papíry v reálné hodnotě vykázané do zisku/ztráty	0	X	0	0	X	0	0	X	0	0	X	0
Pohledávky v reálné hodnotě vykázané do zisku nebo ztráty	0	X	0	0	X	0	0	X	0	0	X	0
Pohledávky v reálné hodnotě vykázané do Z/Z vůči úvěr. inst.	0	X	0	0	X	0	0	X	0	0	X	0
Pohledávky v RH vykázané do Z/Z vůči j. osobám než úvěr. inst.	0	X	0	0	X	0	0	X	0	0	X	0
Ostatní pohledávky v RH vykázané do Z/Z sektorově nečleněné	0	X	0	0	X	0	0	X	0	0	X	0
Realizovatelná finanční aktiva	0	0	0	0	0	0	0	0	0	0	0	0
Kapitálové nástroje realizovatelné	0	0	0	0	0	0	0	0	0	0	0	0
Dluhové cenné papíry realizovatelné	0	X	0	0	X	0	0	X	0	0	X	0
Pohledávky realizovatelné	0	X	0	0	X	0	0	X	0	0	X	0
Pohledávky realizovatelné vůči úvěrovým institucím	0	X	0	0	X	0	0	X	0	0	X	0
Pohledávky realizovatelné vůči j. osobám než úvěr. institucím	0	X	0	0	X	0	0	X	0	0	X	0
Ostatní pohledávky realizovatelné sektorově nečleněné	0	X	0	0	X	0	0	X	0	0	X	0
Úvěry a jiné pohledávky	21 411 849	264 220	21 147 747	19 952 971	260 171	19 692 977	18 820 073	258 324	18 561 903	17 502 873	263 708	17 239 273
Dluhové cenné papíry neobchodovatelné	0	0	0	0	0	0	0	0	0	0	0	0
Pohledávky	21 411 849	264 220	21 147 747	19 952 971	260 171	19 692 977	18 820 073	258 324	18 561 903	17 502 873	263 708	17 239 273
Pohledávky vůči úvěrovým institucím	2 646 017	0	2 646 136	2 458 708	2 458 885	2 259 159	2 259 159	2 259 313	2 259 313	2 671 779	2 671 887	2 671 887
Pohledávky vůči osobám jiným než úvěrovým institucím	18 723 006	243 450	18 479 556	17 438 476	239 401	17 199 075	16 526 302	237 564	16 288 749	14 799 988	242 937	14 557 051
Ostatní pohledávky sektorově nečleněné	42 826	20 770	22 056	55 786	20 770	35 016	34 611	20 770	13 841	31 106	20 770	10 336
Finanční investice držané do splatnosti	9 326 388	0	9 934 228	9 868 547	10 469 878	10 388 077	10 388 077	11 326 577	10 220 865	11 150 367	11 150 367	11 150 367
Dluhové cenné papíry držané do splatnosti	9 326 388	0	9 934 228	9 868 547	10 469 878	10 388 077	10 388 077	11 326 577	10 220 865	11 150 367	11 150 367	11 150 367
Pohledávky držané do splatnosti	0	0	0	0	0	0	0	0	0	0	0	0
Pohledávky držané do splatnosti vůči úvěrovým institucím	0	0	0	0	0	0	0	0	0	0	0	0
Pohledávky držané do splatnosti vůči j. osobám než úvěr. inst.	0	0	0	0	0	0	0	0	0	0	0	0
Ostatní pohledávky držané do splatnosti sektorově nečleněné	0	0	0	0	0	0	0	0	0	0	0	0
Zajišťovací deriváty s kladnou reálnou hodnotou	0	X	0	0	X	0	0	X	0	0	X	0
Zajišť. deriváty s kladnou RH - zajištění reálné hodnoty	0	X	0	0	X	0	0	X	0	0	X	0
Zajišť. deriváty s kladnou RH - zajištění peněžních toků	0	X	0	0	X	0	0	X	0	0	X	0
Zajišť. deriváty s kl.RH- zajištění investic do zahr. jedn.	0	X	0	0	X	0	0	X	0	0	X	0
Zajišť. deriváty s kladnou RH-zajištění úrok.rizika - RH	0	X	0	0	X	0	0	X	0	0	X	0
Zajišť. deriváty s kladnou RH- zajištění úrok.rizika-pen.tok	0	X	0	0	X	0	0	X	0	0	X	0
Kladné změny reálné hodnoty portfolia zajišťovaných nástrojů	0	X	0	0	X	0	0	X	0	0	X	0
Hmotný majetek	473 103	108 123	364 980	471 718	104 441	367 277	469 246	100 413	368 833	475 777	106 632	369 145
Pozemky, budovy a zařízení	473 103	108 123	364 980	471 718	104 441	367 277	469 246	100 413	368 833	475 777	106 632	369 145
Investice do nemovitosti	0	0	0	0	0	0	0	0	0	0	0	0
Nehmotný majetek	120 603	89 864	30 739	116 048	85 341	30 707	114 881	80 653	34 228	110 288	80 305	29 983
Goodwill	0	0	0	0	0	0	0	0	0	0	0	0
Ostatní nehmotný majetek	120 603	89 864	30 739	116 048	85 341	30 707	114 881	80 653	34 228	110 288	80 305	29 983
Účasti v přidružených a ovládaných osobách a ve společných podnicích	996	210	786	996	210	786	996	210	786	996	210	786
Daňové pohledávky	10 945	X	10 945	15 927	X	15 927	15 565	X	15 565	8 508	X	8 508
Pohledávky ze splatné daně	10 901	X	10 901	9 850	X	9 850	9 488	X	9 488	8 508	X	8 508
Pohledávky z odložené daně	43	X	43	6 077	X	6 077	6 077	X	6 077	0	X	0
Ostatní aktiva	70 404	0	70 404	1 047 188	0	1 047 188	1 021 905	0	1 021 905	96 463	0	96 463
Neoběžná aktiva a vyřazované skupiny určené k prodeji	0	0	0	0	0	0	0	0	0	0	0	0

Závazky a vlastní kapitál	30.06.2008	31.03.2008	31.12.2007	30.09.2007
	Všechny měny	Všechny měny	Všechny měny	Všechny měny
	Rezidenti a nerezidenti celkem	Rezidenti a nerezidenti celkem	Rezidenti a nerezidenti celkem	Rezidenti a nerezidenti celkem
Závazky a vlastní kapitál celkem	31 866 116	31 891 860	31 564 865	29 110 632
Závazky celkem	30 641 185	30 730 273	30 493 704	27 994 923
Vklady, úvěry a ostatní finanční závazky vůči centr.bankám				
Finanční závazky k obchodování				
Deriváty k obchodování se zápornou reálnou hodnotou				
Závazky z krátkých prodejů				
Vklady, úvěry a ostatní finanční závazky k obchodování				
Vklady, úvěry a ostatní fin.závazky k obch. vůči úvěr.inst.				
Vklady, úvěry a ost.fin.závazk.k obch.vůči j.os.než úvěr.inst.				
Ostatní finanční závazky k obchodování sektorově nečleněné				
Emitované dluhové CP určené k odkupu v krátkém období				
Finanční závazky v reálné hodnotě vykázané do zisku/ztráty				
Vklady, úvěry a ostatní finanční závazky v RH vykázané do Z/Z				
Vklady, úvěry a ost.fin.závazk.v RH vyk.do Z/Z vůči úvěr.inst.				
Vklady a ost.fin.záv.v RH vyk.do Z/Z vůči j.os.než úvěr.inst.				
Ostatní fin.závazky v RH hodnotě vykázané do Z/Z sektor. nečlen.				
Emitované dluhové CP v RH vykázané do zisku nebo ztráty				
Podřízené závazky v RH vykázané do zisku nebo ztráty				
Finanční závazky v naběhlé hodnotě	30 318 653	30 334 679	30 152 999	27 667 728
Vklady, úvěry a ostatní finanční závazky v naběhlé hodnotě	29 914 194	29 935 115	29 740 344	27 360 427
Vklady a ost.fin.závazky v naběhlé hodnotě vůči úvěr.inst.				
Vklady a ost.fin.záv.v naběhlé hod.vůči j.os.než úvěr.inst.	29 851 499	29 889 496	29 664 617	27 315 852
Ostatní finanční závazky v naběhlé hodnotě sektor. nečleněné	62 695	65 620	75 727	44 575
Emitované dluhové cenné papíry v naběhlé hodnotě				
Podřízené závazky v naběhlé hodnotě	404 459	399 564	412 655	307 301
Finanční závazky spojené s převáděnými aktivy				
Zajišťovací deriváty se zápornou reálnou hodnotou				
Zajišť. deriváty se zápornou RH - zajištění reálné hodnoty				
Zajišť. deriváty se zápornou RH - zajištění peněžních toků				
Zajišť. deriváty se záp.RH- zajištění investic do zahr.jedn.				
Zajišť. deriváty se zápornou RH-zajištění úrok.rizika - RH				
Zajišť. deriváty se záp. RH-zajištění úrok.rizika-peněžní toků				
Záporné změny reál. hodnoty portfolia zajišťovaných nástrojů				
Rezervy				
Rezervy na restrukturalizaci				
Rezervy na daně a soudní spory				
Rezervy na důchody a podobné závazky				
Rezervy na podrozvahové položky				
Rezervy na nevýhodné smlouvy				
Ostatní rezervy				
Daňové závazky	1 081	649	1 252	11 120
Závazky ze splatné daně	1 081	649	1 252	1 158
Závazky z odložené daně				9 962
Ostatní závazky	321 450	394 945	339 453	316 075
Základní kapitál družstev splatný na požádání	X	X	X	X
Závazky spojené s vyřazovanými skupinami určenými k prodeji				
Vlastní kapitál celkem	1 224 932	1 161 588	1 071 162	1 115 709
Základní kapitál	739 200	739 200	739 200	739 200
Společný základní kapitál	739 200	739 200	739 200	739 200
Nesplacený základní kapitál				
Emisní ážio				
Další vlastní kapitál				
Kapitálová složka finančních nástrojů				
Ostatní kapitálové nástroje				
Fondy z přecenění a ostatní oceňovací rozdíly				
Oceňovací rozdíly z hodnoty majetku				
Oceňovací rozdíly z nehmotného majetku				
Zajištění čistých investic do zahraničních jednotek				
Zajištění peněžních toků				
Oceňovací rozdíly z realizovatelných finančních aktiv				
Oceň. rozdíly z neoběž. aktiv a ukončov. čin. určených k prodeji				
Ostatní oceňovací rozdíly				
Rezervní fondy	123 593	118 220	118 607	116 383
Nerozdělený zisk (neuhrazená ztráta) z předchozích období	206 279	213 354	71 837	128 967
Vlastní akcie				
Zisk (ztráta) za běžné účetní období	155 860	90 814	141 518	131 160

b) Výkaz zisku a ztráty banky

	30.06.2008	31.03.2008	31.12.2007	30.09.2007
Zisk z finanční a provozní činnosti	324 142	166 562	480 054	345 9

Úroky z realizovatelných finančních aktiv				
Úroky z úvěrů a jiných pohledávek	514 519	275 698	866 955	615 532
Úroky z finančních investic drženy do splatnosti	198 309	102 315	419 187	317 903
Zisk ze zajišťovacích úrokových derivátů				
Úroky z ostatních aktiv	36 436	1 568	4 137	2 777
Úrokové náklady	-475 172	-193 251	-741 115	-547 557
Úroky na vklady, úvěry a ost. fin. závazky vůči centr. bankám				
Úroky na finanční závazky k obchodování				
Úroky na finanční závazky v reálné hodnotě vykázané do Z/Z				
Úroky na finanční závazky v nabíhající hodnotě	-465 367	-188 342	-725 597	-536 987
Ztráta ze zajišťovacích úrokových derivátů				
Úroky na ostatní závazky	-9 805	-4 909	-15 517	-10 570
Náklady na základní kapitál splatný na požádání				
Výnosy z dividend				
Výnosy z dividend z finančních aktiv k obchodování				
Výnosy z dividend z finančních aktiv v RH vykázaných do Z/Z				
Výnosy z dividend z realizovatelných finančních aktiv				
Výnosy z dividend od přidružených a ovládaných osob				
Výnosy z poplatků a provizí	115 931	46 037	218 354	152 621
Poplatky a provize z operací s finančními nástroji pro zákazníky	41 048	8 677	67 990	41 366
Poplatky a provize z obstarání emisí				
Poplatky a provize z obstarání finančních nástrojů				
Poplatky a provize za poradenskou činnost	41 048	8 677	67 990	41 366
Poplatky a provize z clearingů a vypořádání				
Poplatky a provize za obhospodařování hodnot				
Poplatky a provize za správu, úschovu a uložení hodnot				
Poplatky a provize z příslibů a záruk	30	19	134	103
Poplatky a provize z platebního styku	213	59	415	301
Poplatky a provize ze strukturovaného financování				
Poplatky a provize ze sekuritizace				
Poplatky a provize z ostatních služeb	74 641	37 283	149 815	110 852
Náklady na poplatky a provize	-65 471	-66 737	-285 508	-190 201
Poplatky a provize na operace s finančními nástroji				
Poplatky a provize na obhospodařování hodnot				
Poplatky a provize na správu, úschovu a uložení hodnot				
Poplatky a provize na clearing a vypořádání	-27	-7	-69	-46
Poplatky a provize na sekuritizaci				
Poplatky a provize na ostatní služby	-65 444	-66 730	-285 439	-190 155
Realizované zisky/ztráty z finančních aktiv a závazků nevykáz. v RH do zisku/ztráty	-182	-182	-4 734	-2 701
Zisk (ztráta) z realizovatelných finančních aktiv				
Zisk (ztráta) z úvěrů a jiných pohledávek	-182	-182	-4 734	-2 701
Zisk (ztráta) z finančních investic drženy do splatnosti				
Zisk (ztráta) z finančních závazků v nabíhající hodnotě				
Zisk (ztráta) z ostatních závazků				
Zisk (ztráta) z finančních aktiv a závazků k obchodování				
Zisk (ztráta) z kapitálových nástrojů a akciových derivátů				
Zisk (ztráta) z úrokových nástrojů (včetně úrok. derivátů)				
Zisk (ztráta) z měnových nástrojů (včetně měn. derivátů)				
Zisk (ztráta) z úvěrových nástrojů (včetně úvěr. derivátů)				
Zisk (ztráta) z komodit a komoditních derivátů				
Zisk (ztráta) z ostatních nástrojů včetně hybridních				
Zisk (ztráta) z finančních aktiv a závazků v RH vykázané do zisku/ztráty				
Zisk (ztráta) ze zajišťovacího účetnictví				
Kurzové rozdíly	255	182	24	-45
Zisk (ztráta) z odúčtování aktiv jiných než drženy k prodeji				
Ostatní provozní výnosy	5 451	4 747	15 488	7 688
Ostatní provozní náklady	-10 172	-5 433	-18 671	-13 656
Správní náklady	-136 938	-64 816	-314 809	-198 347
Náklady na zaměstnance	-53 701	-25 451	-137 641	-86 950
Mzdy a platy	-38 561	-18 420	-99 201	-62 843
Sociální a zdravotní pojištění	-13 763	-6 394	-34 528	-21 958
Penzijní a podobné výdaje	-356	-177	-1 896	-673
Náklady na dočasné zaměstnance				
Odměny - vlastní kapitálové nástroje				
Ostatní náklady na zaměstnance	-1 020	-460	-2 015	-1 476
Ostatní správní náklady	-83 237	-39 965	-177 168	-111 397
Náklady na reklamu	-34 075	-14 468	-72 460	-32 223
Náklady na poradenství	-332	-329	-10 412	-8 008
Náklady na informační technologie	-5 298	-3 889	-10 468	-7 402
Náklady na outsourcing	-9 812	-1 513	-21 562	-16 041
Nájemné	-1 618	-770	-4 959	-3 551
Jiné správní náklady	-32 103	-18 397	-57 307	-44 172
Odpisy	-17 633	-8 882	-34 415	-27 612
Odpisy pozemků, budov a zařízení	-8 422	-4 194	-16 431	-12 272
Odpisy investic do nemovitostí				
Odpisy nehmotného majetku	-9 211	-4 688	-17 984	-15 340
Tvorba rezerv			-3 835	
Ztráty ze znehodnocení	-6 058	-2 051	-1 055	-6 021
Ztráty ze znehodnocení finančních aktiv nevykázaných v RH do zisku/ztráty	-6 058	-2 051	-845	-6 021
Ztráty ze znehodnocení finančních aktiv v pořizovací ceně				
Ztráty ze znehodnocení realizovatelných finančních aktiv				
Ztráty ze znehodnocení úvěrů a jiných pohledávek	-6 058	-2 051	-845	-6 021
Ztráty ze znehodnocení finančních investic drženy do splatnosti				
Ztráty ze znehodnocení nefinančních aktiv			-210	
Ztráty ze znehodnocení pozemků, budov a zařízení				
Ztráty ze znehodnocení investic do nemovitostí				
Ztráty ze znehodnocení goodwillu				
Ztráty ze znehodnocení nehmotného majetku				
Ztráty ze znehodnocení účasti v přid. a ovládaných sp. podn.			-210	
Ztráty ze znehodnocení ostatních nefinančních aktiv				
Negativní goodwill bezprostředně zahrnutý do výkazu zisku/ztráty				
Podíl na Z/Z přid. a ovládaných osob a společných podniků				
Zisk nebo ztráta z neoběžných aktiv a vyřazených skupin	180		-107	-3
Zisk nebo ztráta z pokračujících činností před zdaněním	163 694	90 814	125 833	113 926
Náklady na daň z příjmů	-7 834		15 685	17 234
Zisk nebo ztráta z ukončených činností po zdanění	155 860	90 814	141 518	131 160
Zisk nebo ztráta z daní				
Zisk nebo ztráta po zdanění	155 860	90 814	141 518	131 160

c)	Pohledávky podle selhání dlužníka	Hodnota před znehodnocením	Účetní hodnota (netto)	Opravné položky k jednotlivým pohledávkám	Opravné položky k portfoliu pohledávek jednotlivě bez znehodnocení	Opravné položky k portfoliu jednotlivě nevýznam. pohledávek	Kumulovaná ztráta z ocenění reálnou hodnotou
30.06.2008	Pohledávky z finančních činností celkem	21 369 141	21 125 692	243 450			
	Pohledávky za úvěrovými institucemi	2 646 136	2 646 136				
	Pohledávky za úvěrovými institucemi bez selhání	2 646 136	2 646 136				
	Standardní pohledávky za úvěrovými institucemi	2 646 136	2 646 136				
	Sledované pohledávky za úvěrovými institucemi						
	Pohledávky za úvěrovými institucemi se selháním						
	Nestandardní pohledávky za úvěrovými institucemi						
	Pochybné pohledávky za úvěrovými institucemi						
	Ztrátové pohledávky za úvěrovými institucemi						
	Pohledávky za jinými osobami než úvěr.institucemi	18 723 006	18 479 556	243 450			
	Pohledávky za j. osobami než úvěr.institucemi bez selhání	18 348 176	18 347 352	824			
	Standardní pohledávky za jinými osobami než úvěr.institucemi	18 186 329	18 186 329				
	Sledované pohledávky za jin. osobami než úvěr.institucemi	161 847	161 023	824			
	Pohledávky za jin. osobami než úvěr.institucemi se selháním	374 830	132 204	242 626			
Nestandardní pohledávky za jin. osobami než úvěr.institucemi	93 424	82 619	10 805				
Pochybné pohledávky za jinými osobami než úvěr.institucemi	55 608	38 301	17 307				
Ztrátové pohledávky za jinými osobami než úvěr.institucemi	225 798	11 284	214 514				
31.03.2008	Pohledávky z finančních činností celkem	19 897 361	19 657 961	239 401			
	Pohledávky za úvěrovými institucemi	2 458 885	2 458 885				
	Pohledávky za úvěrovými institucemi bez selhání	2 458 885	2 458 885				
	Standardní pohledávky za úvěrovými institucemi	2 458 885	2 458 885				
	Sledované pohledávky za úvěrovými institucemi						
	Pohledávky za úvěrovými institucemi se selháním						
	Nestandardní pohledávky za úvěrovými institucemi						
	Pochybné pohledávky za úvěrovými institucemi						
	Ztrátové pohledávky za úvěrovými institucemi						
	Pohledávky za jinými osobami než úvěr.institucemi	17 438 476	17 199 075	239 401			
	Pohledávky za j. osobami než úvěr.institucemi bez selhání	17 069 743	17 068 750	992			
	Standardní pohledávky za jinými osobami než úvěr.institucemi	16 889 768	16 889 768				
	Sledované pohledávky za jin. osobami než úvěr.institucemi	179 975	178 982	992			
	Pohledávky za jin. osobami než úvěr.institucemi se selháním	368 734	130 325	238 408			
Nestandardní pohledávky za jin. osobami než úvěr.institucemi	87 500	76 482	11 017				
Pochybné pohledávky za jinými osobami než úvěr.institucemi	59 818	41 863	17 955				
Ztrátové pohledávky za jinými osobami než úvěr.institucemi	221 416	11 980	209 436				
31.12.2007	Pohledávky z finančních činností celkem	18 785 616	18 548 062	237 554			
	Pohledávky za úvěrovými institucemi	2 259 313	2 259 313				
	Pohledávky za úvěrovými institucemi bez selhání	2 259 313	2 259 313				
	Standardní pohledávky za úvěrovými institucemi	2 259 313	2 259 313				
	Sledované pohledávky za úvěrovými institucemi						
	Pohledávky za úvěrovými institucemi se selháním						
	Nestandardní pohledávky za úvěrovými institucemi						
	Pochybné pohledávky za úvěrovými institucemi						
	Ztrátové pohledávky za úvěrovými institucemi						
	Pohledávky za jinými osobami než úvěr.institucemi	16 526 302	16 288 749	237 554			
	Pohledávky za j. osobami než úvěr.institucemi bez selhání	16 147 737	16 146 845	892			
	Standardní pohledávky za jinými osobami než úvěr.institucemi	15 993 176	15 993 176				
	Sledované pohledávky za jin. osobami než úvěr.institucemi	154 561	153 669	892			
	Pohledávky za jin. osobami než úvěr.institucemi se selháním	378 565	141 904	236 662			
Nestandardní pohledávky za jin. osobami než úvěr.institucemi	91 372	80 172	11 200				
Pochybné pohledávky za jinými osobami než úvěr.institucemi	64 339	45 033	19 306				
Ztrátové pohledávky za jinými osobami než úvěr.institucemi	222 854	16 698	206 155				
30.09.2007	Pohledávky z finančních činností celkem	17 471 875	17 228 937	242 937			
	Pohledávky za úvěrovými institucemi	2 671 887	2 671 887				
	Pohledávky za úvěrovými institucemi bez selhání	2 671 887	2 671 887				
	Standardní pohledávky za úvěrovými institucemi	2 671 887	2 671 887				
	Sledované pohledávky za úvěrovými institucemi						
	Pohledávky za úvěrovými institucemi se selháním						
	Nestandardní pohledávky za úvěrovými institucemi						
	Pochybné pohledávky za úvěrovými institucemi						
	Ztrátové pohledávky za úvěrovými institucemi						
	Pohledávky za jinými osobami než úvěr.institucemi	14 799 988	14 557 051	242 937			
	Pohledávky za j. osobami než úvěr.institucemi bez selhání	14 392 775	14 392 045	730			
	Standardní pohledávky za jinými osobami než úvěr.institucemi	14 246 125	14 246 125				
	Sledované pohledávky za jin. osobami než úvěr.institucemi	146 650	145 920	730			
	Pohledávky za jin. osobami než úvěr.institucemi se selháním	407 213	165 006	242 207			
Nestandardní pohledávky za jin. osobami než úvěr.institucemi	109 933	96 664	13 269				
Pochybné pohledávky za jinými osobami než úvěr.institucemi	70 708	49 787	20 921				
Ztrátové pohledávky za jinými osobami než úvěr.institucemi	226 572	18 555	208 017				

d)	Pohledávky podle znehodnocení	Hodnota před znehodnocením		Opravné položky	Kumulovaná ztráta z ocenění reálnou hodnotou	Účetní hodnota (netto)	
		Finanč. aktiva oceňovaná naběhlou hodnotou nebo pořiz. cenou	Finanční aktiva oceňovaná reálnou hodnotou			Finanč. aktiva oceňovaná naběhlou hodnotou nebo pořiz. cenou	Finanční aktiva oceňovaná reálnou hodnotou
30.06.2008	Pohledávky bez znehodnocení	21 179 502		X	X	21 179 502	
	Pohledávky se znehodnocením	538 587		264 220			274 367
31.03.2008	Pohledávky bez znehodnocení	19 659 864		X	X	19 659 864	
	Pohledávky se znehodnocením	560 226		260 171			300 055
31.12.2007	Pohledávky bez znehodnocení	18 522 992		X	X	18 522 992	
	Pohledávky se znehodnocením	531 959		258 324			273 635
30.09.2007	Pohledávky bez znehodnocení	17 173 424		X	X	17 173 424	
	Pohledávky se znehodnocením	545 174		263 708			281 467

e)	Souhrnná výše restrukturalizovaných pohledávek	30.09.2007	31.12.2007	31.03.2008	30.06.2008
		0	0	0	0

f)	Reálné a jmenovité hodnoty derivátů	30.09.2007	31.12.2007	31.03.2008	30.06.2008
1.	deriváty sjednané za účelem zajišťování	0	0	0	0
2.	deriváty sjednané za účelem obchodování	0	0	0	0

g)	Poměrové ukazatele	30.09.2007	31.12.2007	31.03.2008	30.06.2008
1.	Kapitálová příměnost	8,77%	8,79%	9,94%	10,18%
2.	Rentabilita průměrných aktiv (ROAA)	0,6%	0,5%	1,14%	0,98%
3.	Rentabilita průměrného vlastního kapitálu (ROAE)	18,7%	15,2%	35,4%	30,3%
4.	Aktiva na jednoho zaměstnance	150 832	159 388	147 648	160 940
5.	Správní náklady na jednoho zaměstnance	1 370	1 590	1 200	1 383
6.	Čistý zisk na jednoho zaměstnance	906	715	1 682	1 574

Plnění pravidel obezřetného podnikání

1. Údaje o kapitálu

a) Kapitál Wüstenrot stavební spořitelny k 30.6.2008 tvoří splacený základní kapitál zapsaný v obchodním rejstříku ve výši 739 200 tis.Kč zvýšený o nerozdělený zisk ve výši 324 821 tis. Kč a snížený o hodnotu nehmotného majetku ve výši 30 739 tis.Kč.

	30.09.2007	31.12.2007	31.03.2008	30.06.2008
b) Souhrnná výše původního kapitálu (tier 1)	949 650	888 275	1 033 314	1 033 282
Splacený základní kapitál zapsaný v obchodním rejstříku	739 200	739 200	739 200	739 200
Rezervní fondy a nerozdělený zisk	240 433	183 303	324 821	324 821
Neuhrazená ztráta z předchozích období	0	0	0	0
Ztráta za běžné účetní období	0	0	0	0
Nehmotný majetek jiný než goodwill	-29 983	-34 228	-30 707	-30 739
c) Souhrnná výše dodatkového kapitálu (tier 2)	307 301	412 655	399 564	404 459
d) Souhrnná výše kapitálu na krytí tržního rizika (tier 3)	0	0	0	0
e) Souhrnná výše odečitatelných položek	0	0	0	0
f) Souhrnná výše kapitálu po zohlednění odčitatelných položek a stanovených limitů pro dodatkový kapitál	1 256 951	1 300 930	1 432 878	1 437 741

2. Údaje o kapitálových požadavcích

a) **Souhrnná informace o přístupu banky k posuzování dostatečnosti vnitřně stanoveného kapitálu**

1. Délka plánovacího období VSK (v měsících): strategické plánování – 36, operativní plánování – 3

2. Hlavní podstupovaná rizika a významné další vlivy (vnitřní, vnější) na celkový rizikový profil:

- tzv. rizika Pilíře 1, tj. riziko úvěrové, tržní a operační,
- tzv. rizika Pilíře 2, tj. například úrokové riziko investičního portfolia, riziko likvidity, riziko reputační a riziko strategické,
- ostatní vnitřní nebo vnější rizika

3. Vymezení kapitálových zdrojů ke krytí rizik: shoduje se s vymezením složek kapitálu ve vyhlášce 123/2007

4. Akceptovaná míra rizik: tzv. kvóta rizikové únosnosti, která stanoví potenciál ke krytí rizik v poměru k rizikové potřebě kapitálu (limit 125% je dodržen)

5. Metodika výpočtu: modely VAR na hladině 99% a expertní analýzy, odhady a scénáře.

6. Hlavní číselné výstupy SVSK: čtvrtletně předkládány představenstvu a akcionáři ve „Zprávě o rizicích“

b) **Výše kapitálových požadavků**

	30.09.2007	31.12.2007	31.03.2008	30.06.2008
Kapitálové požadavky celkem	1 147 232	1 183 877	1 152 745	1 130 248
1. Kap. pož. k úvěrovému riziku celkem	1 147 223	1 183 877	1 078 123	1 055 934
1.1. Kap. pož. k úvěr. riziku při STA celkem	0	0	1 078 123	1 055 934
Kap. pož. při STA k expoz. vůči centr. vládám a bankám	0	0	1 078 123	1 055 934
Kap. pož. při STA k expoz. vůči reg. vládám a míst. orgánům	0	0	93	75
Kap. pož. při STA k expoz. vůči org. veřejného sektoru a ost.	0	0	0	0
Kap. pož. při STA k expoz. vůči mezinárodním rozvoj. bankám	0	0	0	0
Kap. pož. při STA k expoz. vůči mezinárodním organizacím	0	0	0	0
Kap. pož. při STA k expoz. vůči institucím	0	0	134 185	129 440
Kap. pož. při STA k podnikovým expoz.	0	0	112 479	129 134
Kap. pož. při STA k retailovým expoz.	0	0	621 229	660 775
Kap. pož. při STA k expoz. zajištěným nemovitostmi	0	0	74 618	79 312
Kap. pož. při STA k expoz. po splatnosti	0	0	10 654	10 591
Kap. pož. při STA k regulatorně vysoce rizikovým expoz.	0	0	0	0
Kap. pož. při STA k expoz. v krytých dluhopisech	0	0	0	0
Kap. pož. při STA ke krátkod. expoz. vůči inst. a podn. expoz.	0	0	0	0
Kap. pož. při STA k expoz. vůči fondům kolekt. investování	0	0	0	0
Kap. pož. při STA k ostatním expoz.	0	0	124 865	46 607
1.2. Kap. pož. k úvěr. riziku při IRB celkem	0	0	0	0
2. Kap. pož. k vypořádacímu riziku	0	0	0	0
3. Kap. pož. k pozičnímu, měnovému a komoditnímu riziku celkem	9	12	0	0
4. Kap. pož. k operačnímu riziku celkem	0	0	74 622	74 314
5. Kap. pož. k riziku angažovanosti obch. portfolia	0	0	0	0
6. Kap. pož. k ostatním a přechodným rizikům	0	0	0	0
7. Kap. pož. k úvěrovému riziku podle BASEL1	1 147 223	1 183 877	0	0

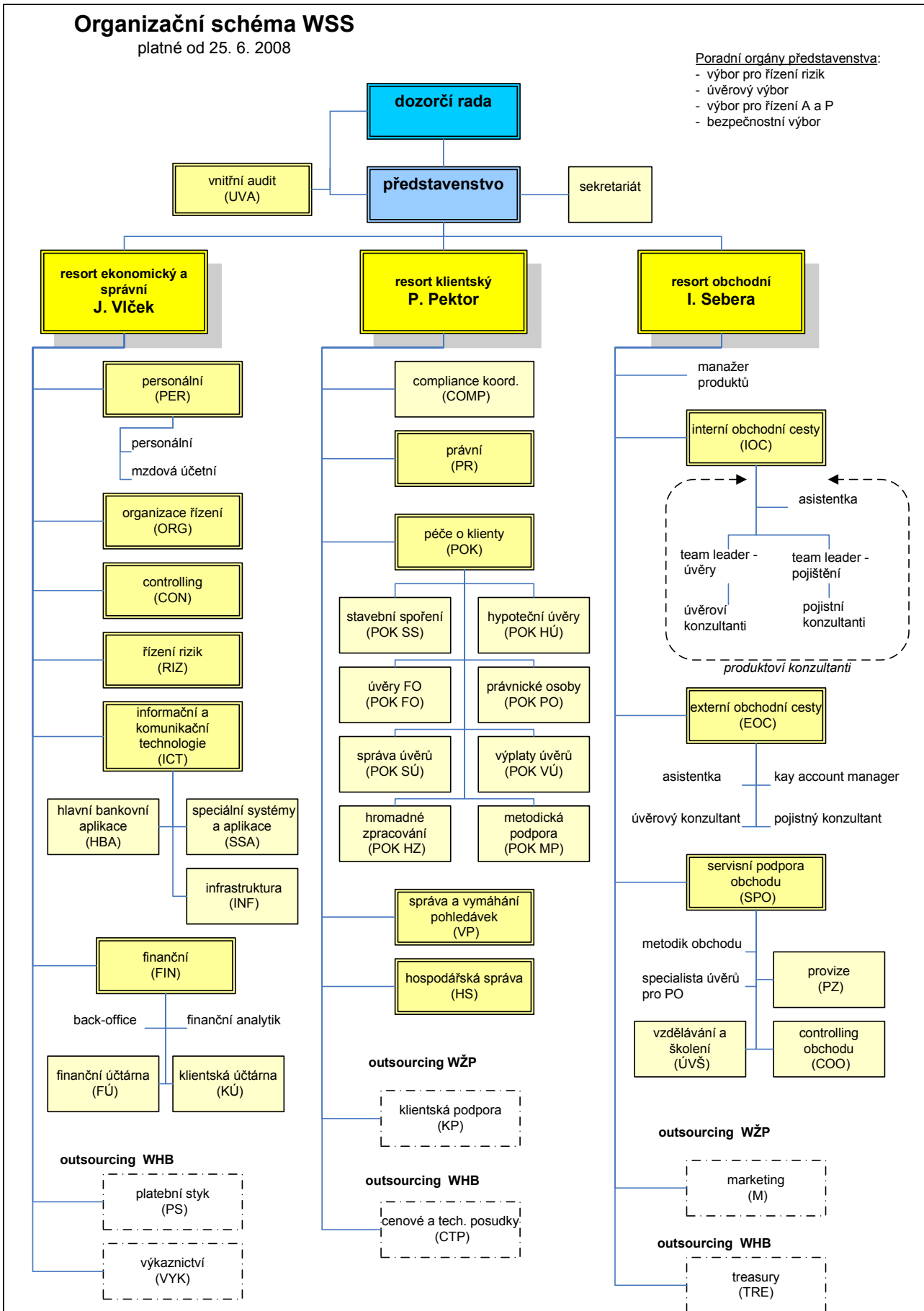
Příloha č.1

Organizační schéma WSS

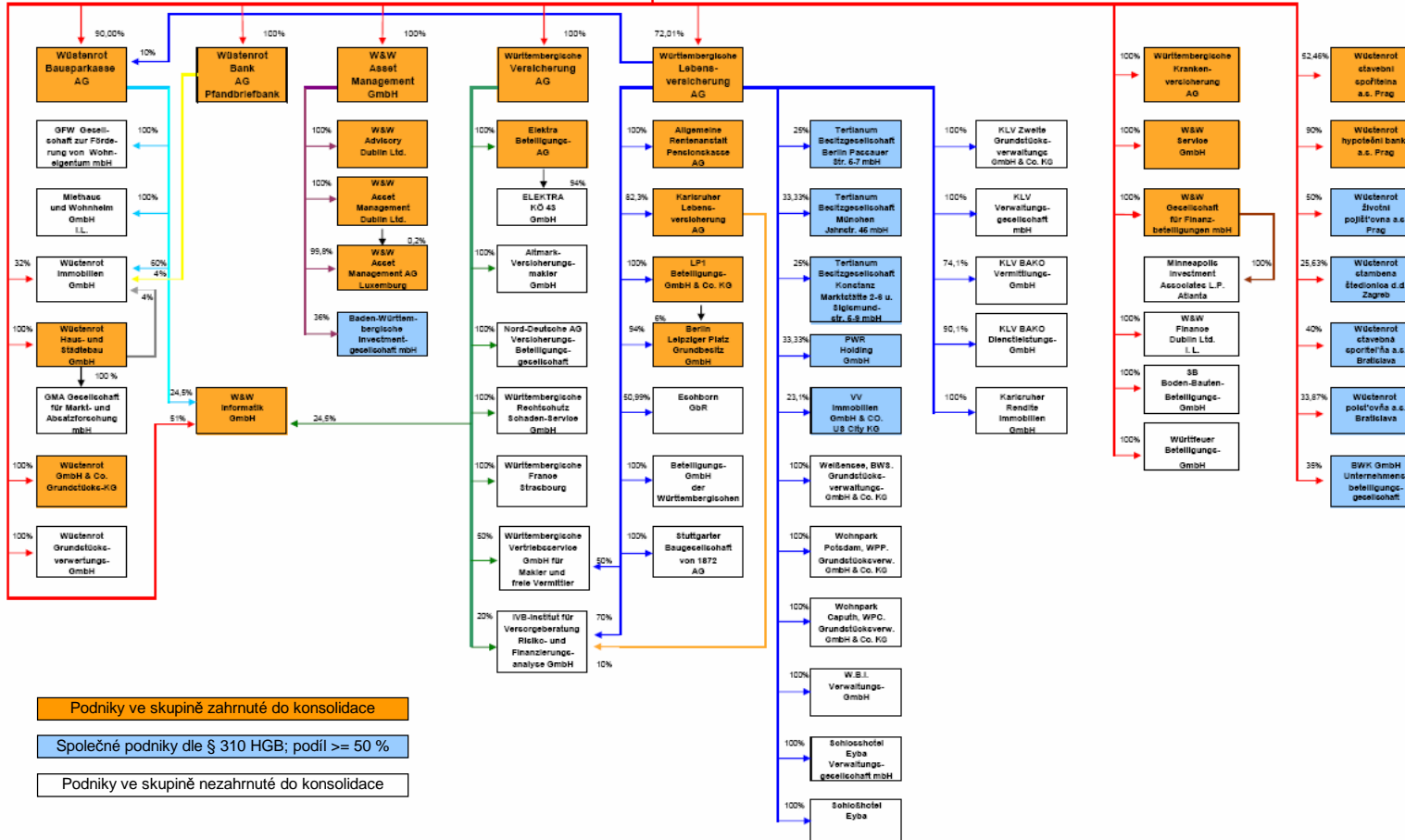
platné od 25. 6. 2008

Poradní orgány představenstva:

- výbor pro řízení rizik
- úvěrový výbor
- výbor pro řízení A a P
- bezpečnostní výbor



**Wüstenrot & Württembergische
Aktiengesellschaft**



- Podniky ve skupině zahrnuté do konsolidace
- Společné podniky dle § 310 HGB; podíl >= 50 %
- Podniky ve skupině nezahrnuté do konsolidace