



Uveřejňování Informací podle vyhlášky č. 123/2007 Sb.

Informace k 31.3. 2008 zveřejněné dne:

09.05.2008

1. Údaje o povinné osobě

- a) **obchodní firma** Wüstenrot – stavební spořitelna a. s.
 právní forma akciová společnost
 adresa sídla Praha 5, Janáčkovo nábřeží 41, PSČ 150 21
 identifikační číslo 471 15 289
- b) **datum zápisu do OR** 28.09.1992
 změny v OR
- | datum zápisu změny | účel změny |
|--------------------|------------------------------|
| 12.06.2007 | navýšení základního kapitálu |
- c) **základní kapitál zapsaný v OR** 739 200 000 Kč
- d) **splacený základní kapitál** 100%
- e) **akcie** 5 000 ks kmenových akcií na jméno ve jmenovité hodnotě 123 200 Kč v zaknihované podobě
 5 000 ks kmenových akcií na jméno ve jmenovité hodnotě 24 640 Kč v zaknihované podobě
- f) **banka nenabyla vlastní akcie, zatímni listy ani jiné cenné papíry, s nimiž je spojeno právo na jejich výměnu za akcie**
- g) **od posledního zveřejnění banka nezvýšila základní kapitál**
- h) **Organizační struktura banky - viz příloha č.1**
 - počet organizačních jednotek banky 1= centrála banky
 - průměrný přepočtený počet zaměstnanců 214,6
- i) **údaje o členech dozorčí rady, členech představenstva a členech vrcholného vedení**

dozorčí rada

Dr. Alexander Erdland Dosavadní zkušenosti a kvalifikační předpoklady pro výkon funkce:	předseda dozorčí rady od 10. 3. 2006 VŠ – obor ekonomie a právo, od roku 1980 činný v oboru bankovníctví, zejména jako člen statutárních orgánů finančních institucí: 1980 – Landesgenossenschaftsbank – vedení, sekretariát představenstva 1984 – Volksbank eG, Elmshorn – zástupce, pak řádný člen představenstva 1986 – Volksbank eG, Elmshorn – zástupce, pak řádný člen představenstva 1987 – Norddeutsche Genossenschaftsbank AG, Hannover – člen představenstva 1990 – DG BANK, Deutsche Genossenschaftsbank AG, Frankfurt am Main – člen představenstva 1998 – Bausparkasse Schwäbisch Hall AG, Schwäbisch Hall – předseda představenstva 2006 – Wüstenrot & Württembergische AG, Stuttgart – předseda představenstva
<i>Členství v orgánech jiných právnických osob:</i>	
<i>předseda představenstva v:</i>	Wüstenrot & Württembergische AG, Stuttgart
<i>předseda dozorčí rady v:</i>	Wüstenrot Bausparkasse AG, Ludwigsburg Württembergische Versicherung AG, Stuttgart Württembergische Lebensversicherung AG, Stuttgart Wüstenrot Bank AG Pfandbriefbank, Ludwigsburg Wüstenrot hypoteční banka a.s., Praha
<i>člen dozorčí rady v:</i>	Wüstenrot, životní pojišťovna, a.s., Praha Wüstenrot Verwaltungs- und Dienstleistungen GmbH, Salzburg Wüstenrot Wohnungswirtschaft reg. Gen. m. b. H., Salzburg Bankhaus Hallbaum AG & Co KG, Hannover
Wolfgang Radlegger Dosavadní zkušenosti a kvalifikační předpoklady pro výkon funkce:	místopředseda dozorčí rady od 22. 5. 2001 komerční rada, 23 let činný v politice (12 let v zemské vládě Salzburg), od roku 1990 činný v oboru bankovníctví
<i>Členství v orgánech jiných právnických osob:</i>	
<i>předseda dozorčí rady v:</i>	Stavebná sporitelňa VUB Wüstenrot a.s., Bratislava Wüstenrot stambena štedionica d.d., Záhřeb Wüstenrot Versicherungs-AG, Salzburg
<i>místopředseda dozorčí rady v:</i>	Wüstenrot hypoteční banka a.s., Praha Fundamenta-Lakáskassza Bausparkasse AG, Budapešť
<i>člen dozorčí rady v:</i>	Bausparkasse Wüstenrot AG, Salzburg
<i>jednatel v:</i>	Wüstenrot Verwaltungs- und Dienstleistungen GmbH, Salzburg Wüstenrot Vermögensbeteiligungs GmbH, Salzburg
Matthias Lechner Dosavadní zkušenosti a kvalifikační předpoklady pro výkon funkce:	člen od 26. 4. 2007 bankovníctví 1999 – 2000 Leonberger Bausparkasse AG – člen představenstva 2001 – 2006 Wüstenrot Bausparkasse AG – člen představenstva 2006 – Wüstenrot Bausparkasse AG – předseda představenstva
<i>Členství v orgánech jiných právnických osob:</i>	
<i>předseda představenstva v:</i>	Wüstenrot Bausparkasse AG, Ludwigsburg
<i>člen představenstva v:</i>	Verband der Privaten Bausparkassen

<i>předseda dozorčí rady v:</i>	Wüstenrot Haus- und Städtebau GmbH, Ludwigsburg
<i>člen dozorčí rady v:</i>	Wüstenrot hypoteční banka a.s., Praha W&W Informatik GmbH, Ludwigsburg
Mag. Werner Wabscheg <i>Dosavadní zkušenosti a kvalifikační předpoklady pro výkon funkce:</i>	člen od 26. 7. 2007 VŠ, činný v oboru bankovníctví a pojišťovnictví
<i>Členství v orgánech jiných právnických osob:</i> <i>člen dozorčí rady v:</i>	Wüstenrot stambena štedionica d.d., Záhřeb Wüstenrot stavebná sporiteľňa, a.s., Bratislava
<i>jednatel v:</i>	Wüstenrot Verwaltungs- und Dienstleistungen – Leasing GmbH, Salzburg
<i>prokurista v:</i>	Bausparkasse Wüstenrot AG, Salzburg
Dr. Wolfgang Oehler <i>Dosavadní zkušenosti a kvalifikační předpoklady pro výkon funkce:</i>	člen od 26. 4. 2007 VŠ, od roku 1988 činný v oboru bankovníctví a pojišťovnictví
<i>Členství v orgánech jiných právnických osob:</i>	
<i>předseda představenstva v:</i>	Württembergische Lebensversicherung AG, Stuttgart Karlsruher Lebensversicherung AG, Karlsruhe Württembergische Versicherung AG, Stuttgart Karlsruher Versicherung AG, Karlsruhe
<i>člen představenstva v:</i>	Allgemeine Rentenanstalt, Stuttgart Württembergische AG, Stuttgart Württembergische Versicherung AG, Stuttgart Württembergische Lebensversicherung AG, Stuttgart Karlsruher Lebensversicherung AG, Karlsruhe
<i>člen dozorčí rady v:</i>	Wüstenrot, životní pojišťovna, a.s., Praha
Ing. Vít Vaníček <i>Dosavadní zkušenosti a kvalifikační předpoklady pro výkon funkce:</i>	člen od 12. 12. 2003 VŠ, činný v oblasti družstevnictví
<i>Členství v orgánech jiných právnických osob:</i> <i>předseda představenstva v:</i>	SBD Praha 5 Svaz českých a moravských bytových družstev, Praha
<i>společník a jednatel v:</i>	PORST s. r. o., Praha
Ing. Jana Lindauerová <i>Dosavadní zkušenosti a kvalifikační předpoklady pro výkon funkce:</i>	člen za zaměstnance od 8. 3. 2007 VŠ, od roku 1994 ve WSS
<i>Členství v orgánech jiných právnických osob:</i>	žádné
Ing. Pavel Kousal <i>Dosavadní zkušenosti a kvalifikační předpoklady pro výkon funkce:</i>	člen za zaměstnance od 8. 3. 2007 VŠ, od roku 1997 ve WSS
<i>Členství v orgánech jiných právnických osob:</i>	žádné
Ing. Pavel Kraus <i>Dosavadní zkušenosti a kvalifikační předpoklady pro výkon funkce:</i>	člen za zaměstnance od 30. 10. 2006 do 29.2.2008 VŠ, od roku 2003 ve WSS
<i>Členství v orgánech jiných právnických osob:</i>	žádné

Představenstvo:

Dr. Hans – Jürgen Wohlrabe <i>Dosavadní zkušenosti a kvalifikační předpoklady pro výkon funkce:</i>	předseda představenstva od 2. 4. 2001 VŠ – obor matematika a ekonomie, od roku 1977 činný v oboru bankovníctví a pojišťovnictví
<i>Členství v orgánech jiných právnických osob:</i> <i>předseda představenstva v:</i>	Wüstenrot hypoteční banka a.s. Wüstenrot, životní pojišťovna, a.s.
JUDr. Pavel Pektor <i>Dosavadní zkušenosti a kvalifikační předpoklady pro výkon funkce:</i>	člen představenstva od 10. 8. 1992 VŠ – obor práva, od 1992 ve WSS
<i>Členství v orgánech jiných právnických osob:</i> <i>člen představenstva v:</i>	Wüstenrot hypoteční banka a.s. Wüstenrot service s.r.o.
Ing. Ivo Sebera, MBA <i>Dosavadní zkušenosti a kvalifikační předpoklady pro výkon funkce:</i>	člen představenstva od 13. 1. 2005 VŠ – obor ekonomie, od roku 1993 ve WSS
<i>Členství v orgánech jiných právnických osob:</i> <i>člen představenstva v:</i>	Wüstenrot hypoteční banka a.s. Wüstenrot, životní pojišťovna, a.s.

vedoucí zaměstnanci

Jméno a příjmení	Funkce	Od	Vzdělání a praxe v oboru
PhDr. Miroslava Bartošová	ředitelka úseku Personálního	01.02.1995	VŠ, praxe v oboru
JUDr. Olga Polánecká	ředitelka úseku Péče o klienty	01.08.2004	VŠ, praxe ve finančnictví
Ing. Arnošt Kimla	ved. ú. VT/ORG	01.09.1993	VŠ, od 1993 ve WSS
Ing. Miloslav Šlapal	ved. ú. Vnitřní audit	01.11.2001	VŠ, praxe ve finančnictví
Ing. Jan Hrdina	ved. ú. Finanční	01.07.2006	VŠ, od 1998 ve WSS
Ing. Michal Hudec	ved. ú. Hospodářská správa	07.11.2005	VŠ, od 1998 ve WSS
JUDr. Magdalena Bílá	ved. ú. Právního	01.03.1999	VŠ, praxe ve finančnictví
Ing. Ivana Buchtelová	ved. ú. Ekonomika obchodu	01.06.2006	VŠ, praxe ve finančnictví
Ing. Jaroslava Chlebečková	ved. ú. Organizace řízení	01.04.1999	VŠ, praxe ve finančnictví
Mgr. Ivana Čihalová	ved. ú. Řízení rizik	01.06.2006	VŠ, praxe ve finančnictví
Ing. Renata Netopilová	ved. ú. Vymáhání pohledávek	01.09.2001	VŠ, od 1993 ve WSS
Ing. Zdeněk Nevole	ved. ú. Obchodní	01.01.2005	VŠ, od 1998 ve WSS
Ing. Jiří Vránek	ved. ú. Controlling	01.04.2003	VŠ, od 2001 ve WSS
Ing. Markéta Zusková	ved. ú. Inf. a poradenská centra	01.04.2001	VŠ, od 1998 ve WSS

souhrnná výše úvěrů poskytnutých povinnou osobou členům dozorčí rady, členům představenstva a vrcholného vedení

4 861 tis. Kč

souhrnná výše záruk vydaných povinnou osobou za členy dozorčí rady, členy představenstva a členy vrcholného

0 Kč

2. Údaje o složení akcionářů

obchodní firma	Wüstenrot & Württembergische AG
právní forma	akciová společnost
sídlo	Gutenbergstraße 30, D-70176 Stuttgart, SRN
podíl na hlasovacích právech	52,46%

obchodní firma	Wüstenrot Verwaltungs- und Dienstleistungen GmbH
právní forma	společnost s ručením omezeným
sídlo	Alpenstraße 70, A-5033 Salzburg, Rakouská republika
podíl na hlasovacích právech	40,80%

3. Údaje o struktuře konsolidačního celku, jehož je povinná osoba součástí

a) informace o osobách, které jsou ve vztahu k povinné osobě ovládajícími osobami, popřípadě většinovým společníkem

Obchodní firma:	WÜSTENROT & WÜRTEMBERGISCHE AG
Právní forma:	akciová společnost
Adresa sídla:	Gutenbergstraße 30, D-70176 Stuttgart, SRN
Přímý podíl na základním kapitálu banky:	52,46%
Přímý podíl na hlasovacích právech banky:	52,46%
Jiný způsob ovládní:	ne
Souhrnná výše pohledávek banky:	0 Kč
Souhrnná výše závazků banky:	0 Kč
Souhrnná výše cenných papírů emitovaných těmito osobami v aktivech banky:	0 Kč
Souhrnná výše závazků banky z těchto cenných papírů:	0 Kč
Souhrnná výše bankou vydaných záruk za těmito osobami:	0 Kč
Souhrnná výše bankou přijatých záruk od takových osob:	0 Kč

b) informace o osobách, které jsou ve vztahu k povinné osobě ovládanými osobami, popřípadě v nichž je povinná osoba většinovým společníkem

Obchodní firma:	Wüstenrot service s.r.o.
Právní forma:	společnost s ručením omezeným
Adresa sídla:	Praha 5, Janáčkovo nábřeží 41, PSC 150 21
Přímý podíl na základním kapitálu banky:	100%
Přímý podíl na hlasovacích právech banky:	100%
Jiný způsob ovládní:	ne
Výše a pořizovací cena obchodního podílu nabytého k takové osobě:	996 tis. Kč
Souhrnná výše pohledávek banky:	0 Kč
Souhrnná výše závazků banky:	0 Kč
Souhrnná výše cenných papírů emitovaných těmito osobami v aktivech banky:	0 Kč
Souhrnná výše závazků banky z těchto cenných papírů:	0 Kč
Souhrnná výše bankou vydaných záruk za těmito osobami:	0 Kč
Souhrnná výše bankou přijatých záruk od takových osob:	0 Kč

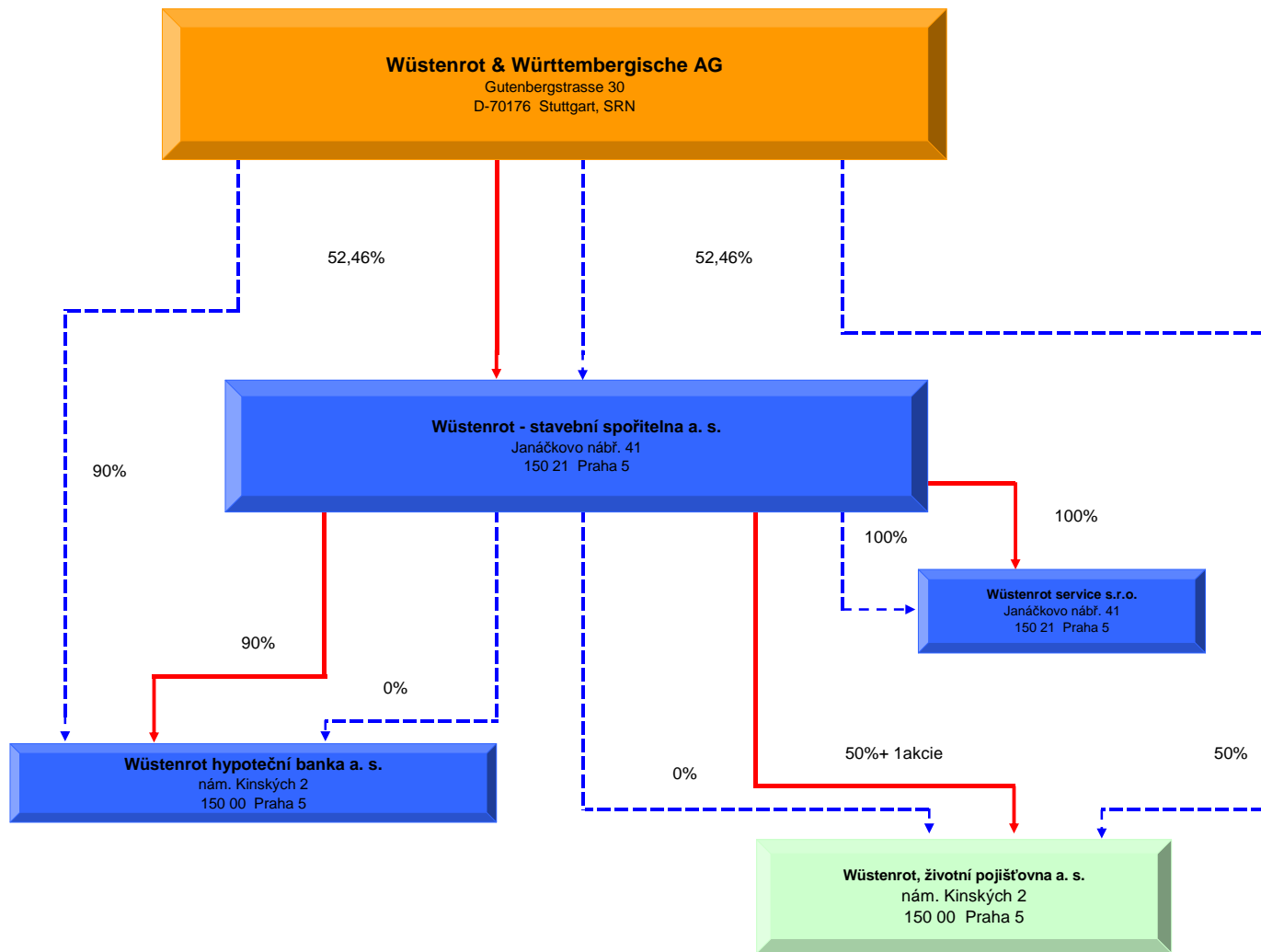
Obchodní firma:	Wüstenrot hypoteční banka a.s.
Právní forma:	akciová společnost
Adresa sídla:	Praha 5, nám. Kinských 602/2, PSC 150 00
Přímý podíl na základním kapitálu banky:	0%
Nepřímý podíl na základním kapitálu banky:	0%
Přímý podíl na hlasovacích právech banky:	90%
Jiný způsob ovládní:	ne
Počet akcií:	0
Jmenovitá hodnota akcií:	0 Kč
Pořizovací cena akcií:	0 Kč
Souhrnná výše pohledávek banky:	14 350 tis. Kč
Souhrnná výše závazků banky:	3 747 tis. Kč
Souhrnná výše cenných papírů emitovaných těmito osobami v aktivech banky:	855 669 tis. Kč
Souhrnná výše závazků banky z těchto cenných papírů:	0 Kč
Souhrnná výše bankou vydaných záruk za těmito osobami:	0 Kč
Souhrnná výše bankou přijatých záruk od takových osob:	0 Kč

Obchodní firma:	Wüstenrot, životní pojišťovna, a.s.
Právní forma:	akciová společnost
Adresa sídla:	Praha 5, nám. Kinských 602/2, PSC 150 00
Přímý podíl na základním kapitálu banky:	
Nepřímý podíl na základním kapitálu banky:	0%
Přímý podíl na hlasovacích právech banky:	50,00%
Jiný způsob ovládní:	ne
Počet akcií:	0
Jmenovitá hodnota akcií:	0 Kč
Pořizovací cena akcií:	0 Kč
Souhrnná výše pohledávek banky:	19 762 tis. Kč
Souhrnná výše závazků banky:	990 tis. Kč
Souhrnná výše cenných papírů emitovaných těmito osobami v aktivech banky:	0 Kč
Souhrnná výše závazků banky z těchto cenných papírů:	0 Kč
Souhrnná výše bankou vydaných záruk za těmito osobami:	0 Kč
Souhrnná výše bankou přijatých záruk od takových osob:	0 Kč

c) Grafické znázornění konsolidačního celku:

viz. Příloha č. 2

c) Grafické



- - - Přímý podíl na základním kapitálu
- Přímý podíl na hlasovacích právech
- Regulovaný konsolidační celek

4. Informace o činnostech banky

a) předmět podnikání zapsaný v obchodním rejstříku:

Výkon činností uvedených v zákoně o stavebním spoření v § 1 písmena

- a) Přijímání vkladů od účastníků stavebního spoření v rozsahu
 - přijímání vkladů v české měně od účastníků stavebního spoření
- b) Poskytování úvěrů účastníkům stavebního spoření v rozsahu
 - poskytování úvěrů v české měně účastníkům stavebního spoření
- c) Poskytování příspěvku fyzickým osobám účastníkům stavebního spoření v rozsahu
 - poskytování příspěvku v české měně fyzickým osobám účastníkům stavebního spoření

Výkon činností uvedených v zákoně o stavebním spoření v § 9 odst. 1 písmena

- a) Poskytování úvěrů osobám, jejichž výrobky a poskytované služby jsou určeny pro uspokojování bytových potřeb v rozsahu
 - poskytování úvěrů v české měně osobám, jejichž výrobky a poskytované služby jsou určeny pro uspokojování bytových potřeb
- b) Přijímání vkladů od bank, zahraničních bank, poboček zahraničních bank, finančních institucí, zahraničních finančních institucí a poboček zahraničních finančních institucí v rozsahu
 - přijímání vkladů v české měně od bank, zahraničních bank, poboček zahraničních bank, finančních institucí, zahraničních finančních institucí a poboček zahraničních finančních institucí
- c) Poskytování záruk za úvěry ze stavebního spoření, za úvěry poskytnuté podle § 5 odst. 5 zákona o stavebním spoření a za úvěry uvedené v § 9 odst. 1 písm. a) zákona o stavebním spoření v rozsahu
 - poskytování záruk v české měně za úvěry ze stavebního spoření, za úvěry poskytnuté podle § 5 odst. 5 zákona o stavebním spoření a za úvěry uvedené v § 9 odst. 1 písm. a) zákona o stavebním spoření
- d) Obchodování na vlastní účet s hypotečními zástavními listy a s obdobnými produkty vydávanými členskými státy Organizace pro hospodářskou spolupráci a rozvoj v rozsahu
 - obchodování na vlastní účet s hypotečními zástavními listy denominovanými v české měně
- e) Obchodování na vlastní účet s dluhopisy vydávanými Českou republikou, s dluhopisy, za které převzala Česká republika záruku, a s dluhopisy vydávanými Českou národní bankou v rozsahu
 - obchodování na vlastní účet s dluhopisy vydávanými Českou republikou denominovanými v české měně, s dluhopisy, za které převzala Česká republika záruku denominovanými v české měně, a s dluhopisy vydávanými Českou národní bankou denominovanými v české měně
- f) Obchodování na vlastní účet s dluhopisy vydávanými členskými státy Organizace pro hospodářskou spolupráci a rozvoj, centrálními bankami, finančními institucemi těchto států a bankami se sídlem v těchto státech, jakož i s dluhopisy, za které tyto státy převzaly záruku, a s dluhopisy vydávanými Evropskou investiční bankou, Nordic Investment Bank a Evropskou centrální bankou v rozsahu
 - obchodování na vlastní účet s dluhopisy vydávanými Evropskou investiční bankou denominovanými v české měně
- g) Provádění platebního styku a jeho zúčtování v souvislosti s činností stavební spořitelny v rozsahu
 - provádění platebního styku a jeho zúčtování v tuzemsku v souvislosti s činností stavební spořitelny
- h) Poskytování bankovních informací
- j) Výkon finančního makléřství

b) přehled činností skutečně vykonávaných

viz. výše uvedené body a), b), c) dle § 1 a výše uvedené body a), d), e), f), g), h), i), j) dle § 9

c) činnosti, jejichž vykonávání nebo poskytování bylo ČNB omezeno nebo vyloučeno

Banka nemá žádné činnosti jejichž vykonávání nebo poskytování je omezeno nebo vyloučeno.

Na základě rozhodnutí ČNB ze dne 17. října 2007 byla licence banky dále rozšířena o povolení k výkonu činností uvedených v zákoně o stavebním spoření v § 9 odst. 1 pod písmeny d) a f) v cizí měně a pod písm. i) k uzavírání obchodů sloužících k zajištění proti měnovému a úrokovému riziku.

Zisk ze zajišťovacích úrokových derivátů				
Úroky z ostatních aktiv	1 568	4 137	2 777	1 837
Úrokové náklady	-193 251	-741 115	-547 557	-363 692
Úroky na vklady, úvěry a ost.fin.závazky vůči centr.bankám				
Úroky na finanční závazky k obchodování				
Úroky na finanční závazky v reálné hodnotě vykázané do ZZ				
Úroky na finanční závazky v naběhlé hodnotě	-188 342	-725 597	-536 987	-356 688
Zrátka ze zajišťovacích úrokových derivátů				
Úroky na ostatní závazky	-4 909	-15 517	-10 570	-7 024
Náklady na základní kapitál splatný na požádání				
Výnosy z dividend				
Výnosy z dividend z finančních aktiv k obchodování				
Výnosy z dividend z finančních aktiv v RH vykázaných do ZZ				
Výnosy z dividend z realizovatelných finančních aktiv				
Výnosy z dividend od příbuzných a ovládaných osob				
Výnosy z poplatků a provizí	46 037	218 354	152 621	99 589
Poplatky a provize z operací s finančními nástroji pro zákazníky	8 677	67 990	41 368	25 259
Poplatky a provize z obstarání emisí				
Poplatky a provize z obstarání finančních nástrojů				
Poplatky a provize za poradenskou činnost	8 677	67 990	41 368	25 259
Poplatky a provize z leasingu a vypořádání				
Poplatky a provize za obhospodařování hodnot				
Poplatky a provize za správu, uschování a uložení hodnot				
Poplatky a provize z příslibů a záruk	19	134	103	68
Poplatky a provize z platebního styku	59	415	301	252
Poplatky a provize ze strukturovaného financování				
Poplatky a provize ze sekuritizace				
Poplatky a provize z ostatních služeb	37 283	149 815	110 852	74 011
Náklady na poplatky a provize	-66 737	-285 508	-190 201	-120 653
Poplatky a provize na operace s finančními nástroji				
Poplatky a provize na obhospodařování hodnot				
Poplatky a provize na správu, uschování a uložení hodnot				
Poplatky a provize na clearing a vypořádání	-7	-69	-46	-33
Poplatky a provize na sekuritizaci				
Poplatky a provize na ostatní služby	-66 730	-285 439	-190 155	-120 619
Realizované zisky/ztráty z finančních aktiv a závazků nevykáz. v RH do zisku/ztráty	-182	-4 734	-2 701	-2 701
Zisk (ztráta) z realizovatelných finančních aktiv				
Zisk (ztráta) z úvěrů a jiných pohledávek	-182	-4 734	-2 701	-2 701
Zisk (ztráta) z finančních investic drženíh do splatnosti				
Zisk (ztráta) z finančních závazků v naběhlé hodnotě				
Zisk (ztráta) z ostatních závazků				
Zisk (ztráta) z finančních aktiv a závazků k obchodování				
Zisk (ztráta) z kapitálových nástrojů a akciových derivátů				
Zisk (ztráta) z úrokových nástrojů (včetně úrok. derivátů)				
Zisk (ztráta) z měnových nástrojů (včetně měn. derivátů)				
Zisk (ztráta) z úvěrových nástrojů (včetně úvěr. derivátů)				
Zisk (ztráta) z komodit a komoditních derivátů				
Zisk (ztráta) z ostatních nástrojů včetně hybridních				
Zisk (ztráta) z finančních aktiv a závazků v RH vykázané do zisku/ztráty				
Zisk (ztráta) ze zajišťovacího účetnictví				
Kurzové rozdíly	182	24	-45	-152
Zisk (ztráta) z odúčtování aktiv jiných než drženíh k prodeji				
Ostatní provozní výnosy	4 747	15 488	7 688	6 880
Ostatní provozní náklady	-5 433	-18 671	-13 656	-9 421
Správní náklady	-64 816	-314 809	-198 347	-131 430
Náklady na zaměstnance	-25 451	-137 641	-86 950	-55 780
Mzdy a platy	-18 420	-99 201	-62 843	-40 289
Sociální a zdravotní pojištění	-6 394	-34 528	-21 958	-14 089
Penzijní a podobné výdaje	-177	-1 896	-673	-439
Náklady na dočasné zaměstnance				
Odměny - vlastní kapitálové nástroje				
Ostatní náklady na zaměstnance	-460	-2 015	-1 476	-1 003
Ostatní správní náklady	-39 365	-177 168	-111 397	-75 650
Náklady na reklamu	-14 468	-72 460	-32 223	-23 785
Náklady na poradenství	-329	-10 412	-8 008	-1 066
Náklady na informační technologie	-3 889	-10 468	-7 402	-5 358
Náklady na outsourcing	-1 513	-21 562	-16 041	-10 369
Nájemné	-770	-4 959	-3 551	-2 339
Jiné správní náklady	-18 397	-57 307	-44 172	-32 733
Odpisy	-8 882	-34 415	-27 512	-18 510
Odpisy pozemků, budov a zařízení	-4 194	-16 431	-12 272	-8 290
Odpisy investic do nemovitostí				
Odpisy nehmotného majetku	-4 688	-17 984	-15 340	-10 220
Tvorba rezerv				
Zrátka ze znehodnocení	-2 051	-1 055	-6 021	-565
Zrátka ze znehodnocení finančních aktiv nevykázaných v RH do zisku/ztráty	-2 051	-945	-6 021	-565
Zrátka ze znehodnocení finančních aktiv v pořizovací ceně				
Zrátka ze znehodnocení realizovatelných finančních aktiv				
Zrátka ze znehodnocení úvěrů a jiných pohledávek	-2 051	-845	-6 021	-565
Zrátka ze znehodnocení finančních investic drženíh do splatnosti				
Zrátka ze znehodnocení finančních aktiv		-210		
Zrátka ze znehodnocení pozemků, budov a zařízení				
Zrátka ze znehodnocení investic do nemovitostí				
Zrátka ze znehodnocení goodwillu				
Zrátka ze znehodnocení nehmotného majetku				
Zrátka ze znehodnocení účasti v příř. a ovlá. os. a sp.podn.		-210		
Zrátka ze znehodnocení ostatních nefinančních aktiv				
Negativní goodwill bezprostředně zahrnutý do výkazu zisku/ztráty				
Podíl na ZZ příř. a ovládaných osob a společných podniků				
Zisk nebo ztráta z neoběžných aktiv a vyřazených skupin		-107	-3	2
Zisk nebo ztráta z pokračujících činností před zdaněním	90 814	125 833	113 926	104 783
Náklady na daň z příjmů		15 685	17 234	-650
Zisk nebo ztráta z pokračujících činností po zdanění	90 814	141 518	131 160	104 133
Zisk nebo ztráta z ukončovaných činností po zdanění				
Zisk nebo ztráta po zdanění	90 814	141 518	131 160	104 133

c)	Pohledávky podle selhání dlužníka	Hodnota před znehodnocením	Účetní hodnota (netto)	Opravné položky k jednotlivým pohledávkám	Opravné položky k portfoliu pohledávek jednotlivě bez znehodnocení	Opravné položky k portfoliu jednotlivě nevýznam. pohledávek	Kumulovaná ztráta z ocenění reálnou hodnotou
31.03.2008	Pohledávky z finančních činností celkem	19 897 361	19 657 961	239 401			
	Pohledávky za úvěrovými institucemi	2 458 885	2 458 885				
	Pohledávky za úvěrovými institucemi bez selhání	2 458 885	2 458 885				
	Standardní pohledávky za úvěrovými institucemi	2 458 885	2 458 885				
	Sledované pohledávky za úvěrovými institucemi						
	Pohledávky za úvěrovými institucemi se selháním						
	Nestandardní pohledávky za úvěrovými institucemi						
	Pochybné pohledávky za úvěrovými institucemi						
	Ztrátové pohledávky za úvěrovými institucemi						
	Pohledávky za jinými osobami než úvěr.institucemi	17 438 476	17 199 075	239 401			
	Pohledávky za j. osobami než úvěr.institucemi bez selhání	17 069 743	17 068 750	992			
	Standardní pohledávky za jinými osobami než úvěr.institucemi	16 889 768	16 889 768				
	Sledované pohledávky za jin. osobami než úvěr.institucemi	179 975	178 982	992			
	Pohledávky za jin. osobami než úvěr.institucemi se selháním	368 734	130 325	238 408			
	Nestandardní pohledávky za jin. osobami než úvěr.institucemi	87 500	76 482	11 017			
	Pochybné pohledávky za jinými osobami než úvěr.institucemi	59 818	41 863	17 955			
	Ztrátové pohledávky za jinými osobami než úvěr.institucemi	221 416	11 980	209 436			
31.12.2007	Pohledávky z finančních činností celkem	18 785 616	18 548 062	237 554			
	Pohledávky za úvěrovými institucemi	2 259 313	2 259 313				
	Pohledávky za úvěrovými institucemi bez selhání	2 259 313	2 259 313				
	Standardní pohledávky za úvěrovými institucemi	2 259 313	2 259 313				
	Sledované pohledávky za úvěrovými institucemi						
	Pohledávky za úvěrovými institucemi se selháním						
	Nestandardní pohledávky za úvěrovými institucemi						
	Pochybné pohledávky za úvěrovými institucemi						
	Ztrátové pohledávky za úvěrovými institucemi						
	Pohledávky za jinými osobami než úvěr.institucemi	16 526 302	16 288 749	237 554			
	Pohledávky za j. osobami než úvěr.institucemi bez selhání	16 147 737	16 146 845	892			
	Standardní pohledávky za jinými osobami než úvěr.institucemi	15 993 176	15 993 176				
	Sledované pohledávky za jin. osobami než úvěr.institucemi	154 561	153 669	892			
	Pohledávky za jin. osobami než úvěr.institucemi se selháním	378 565	141 904	236 662			
	Nestandardní pohledávky za jin. osobami než úvěr.institucemi	91 372	80 172	11 200			
	Pochybné pohledávky za jinými osobami než úvěr.institucemi	64 339	45 033	19 306			
	Ztrátové pohledávky za jinými osobami než úvěr.institucemi	222 854	16 698	206 155			
30.09.2007	Pohledávky z finančních činností celkem	17 471 875	17 228 937	242 937			
	Pohledávky za úvěrovými institucemi	2 671 887	2 671 887				
	Pohledávky za úvěrovými institucemi bez selhání	2 671 887	2 671 887				
	Standardní pohledávky za úvěrovými institucemi	2 671 887	2 671 887				
	Sledované pohledávky za úvěrovými institucemi						
	Pohledávky za úvěrovými institucemi se selháním						
	Nestandardní pohledávky za úvěrovými institucemi						
	Pochybné pohledávky za úvěrovými institucemi						
	Ztrátové pohledávky za úvěrovými institucemi						
	Pohledávky za jinými osobami než úvěr.institucemi	14 799 988	14 557 051	242 937			
	Pohledávky za j. osobami než úvěr.institucemi bez selhání	14 392 775	14 392 045	730			
	Standardní pohledávky za jinými osobami než úvěr.institucemi	14 246 125	14 246 125				
	Sledované pohledávky za jin. osobami než úvěr.institucemi	146 650	145 920	730			
	Pohledávky za jin. osobami než úvěr.institucemi se selháním	407 213	165 006	242 207			
	Nestandardní pohledávky za jin. osobami než úvěr.institucemi	109 933	96 664	13 269			
	Pochybné pohledávky za jinými osobami než úvěr.institucemi	70 708	49 787	20 921			
	Ztrátové pohledávky za jinými osobami než úvěr.institucemi	226 572	18 555	208 017			
30.06.2007	Pohledávky z finančních činností celkem	16 759 168	16 522 151	237 017			
	Pohledávky za úvěrovými institucemi	3 202 041	3 202 041				
	Pohledávky za úvěrovými institucemi bez selhání	3 202 041	3 202 041				
	Standardní pohledávky za úvěrovými institucemi	3 202 041	3 202 041				
	Sledované pohledávky za úvěrovými institucemi						
	Pohledávky za úvěrovými institucemi se selháním						
	Nestandardní pohledávky za úvěrovými institucemi						
	Pochybné pohledávky za úvěrovými institucemi						
	Ztrátové pohledávky za úvěrovými institucemi						
	Pohledávky za jinými osobami než úvěr.institucemi	13 557 127	13 320 110	237 017			
	Pohledávky za j. osobami než úvěr.institucemi bez selhání	13 160 573	13 159 791	781			
	Standardní pohledávky za jinými osobami než úvěr.institucemi	13 013 125	13 013 125				
	Sledované pohledávky za jin. osobami než úvěr.institucemi	147 447	146 666	781			
	Pohledávky za jin. osobami než úvěr.institucemi se selháním	396 554	160 319	236 236			
	Nestandardní pohledávky za jin. osobami než úvěr.institucemi	103 577	91 045	12 532			
	Pochybné pohledávky za jinými osobami než úvěr.institucemi	70 133	48 731	21 402			
	Ztrátové pohledávky za jinými osobami než úvěr.institucemi	222 844	20 542	202 302			

	Pohledávky podle znehodnocení	Hodnota před znehodnocením		Opravné položky	Kumulovaná ztráta z ocenění reálnou hodnotou	Účetní hodnota (netto)	
		Finanč. aktiva oceňovaná naběhlou hodnotou nebo pořiz. cenou	Finanční aktiva oceňovaná reálnou hodnotou	Finanč. aktiva oceňovaná naběhlou hodnotou nebo pořiz. cenou	Finanční aktiva oceňovaná reálnou hodnotou	Finanč. aktiva oceňovaná naběhlou hodnotou nebo pořiz. cenou	Finanční aktiva oceňovaná reálnou hodnotou
31.03.2008	Pohledávky bez znehodnocení	19 659 864		X	X	19 659 864	
	Pohledávky se znehodnocením	560 226		260 171		300 055	
31.12.2007	Pohledávky bez znehodnocení	18 522 992		X	X	18 522 992	
	Pohledávky se znehodnocením	531 959		258 324		273 635	
30.09.2007	Pohledávky bez znehodnocení	17 173 424		X	X	17 173 424	
	Pohledávky se znehodnocením	545 174		263 708		281 467	
30.06.2007	Pohledávky bez znehodnocení	16 465 821		X	X	16 465 821	
	Pohledávky se znehodnocením	536 799		257 787		279 012	

e)	Souhrnná výše restrukturalizovaných pohledávek	30.06.2007	30.09.2007	31.12.2007	31.03.2008
		0	0	0	0

f)	Reálné a jmenovité hodnoty derivátů	30.06.2007	30.09.2007	31.12.2007	31.03.2008
1.	deriváty sjednané za účelem zajišťování	0	0	0	0
2.	deriváty sjednané za účelem obchodování	0	0	0	0

g)	Poměrové ukazatele	30.06.2007	30.09.2007	31.12.2007	31.03.2008
1.	Kapitálová přiměřenost	9,48%	8,77%	8,79%	9,94%
2.	Rentabilita průměrných aktiv (ROAA)	0,7%	0,6%	0,5%	1,14%
3.	Rentabilita průměrného vlastního kapitálu (ROAE)	22,5%	18,7%	15,2%	35,4%
4.	Aktiva na jednoho zaměstnance	155 260	150 832	159 388	147 648
5.	Správní náklady na jednoho zaměstnance	1 421	1 370	1 590	1 200
6.	Čistý zisk na jednoho zaměstnance	1 126	906	715	1 682

Plnění pravidel obezřetného podnikání

1. Údaje o kapitálu

a) Kapitál Wüstenrot stavební spořitelny k 31.3.2008 tvoří splacený základní kapitál zapsaný v obchodním rejstříku ve výši 739 200 tis.Kč zvýšený o nerozdělený zisk ve výši 213 354 tis. Kč a snížený o hodnotu nehmotného majetku ve výši 30 707 tis.Kč.

	30.06.2007	30.09.2007	31.12.2007	31.03.2008
b) Souhrnná výše původního kapitálu (tier 1)	946 556	949 650	888 275	1 033 314
Splacený základní kapitál zapsaný v obchodním rejstříku	739 200	739 200	739 200	739 200
Rezervní fondy a nerozdělený zisk	240 433	240 433	183 303	324 821
Neuhrazená ztráta z předchozích období		0	0	0
Ztráta za běžné účetní období	0	0	0	0
Nehmotný majetek jiný než goodwill	-33 077	-29 983	-34 228	-30 707
c) Souhrnná výše dodatkového kapitálu (tier 2)	303 756	307 301	412 655	399 564
d) Souhrnná výše kapitálu na krytí tržního rizika (tier 3)	0	0	0	0
e) Souhrnná výše odečitatelných položek	0	0	0	0
f) Souhrnná výše kapitálu po zohlednění odčitatelných položek a stanovených limitů pro dodatkový kapitál	1 250 312	1 256 951	1 300 930	1 432 878

2. Údaje o kapitálových požadavcích

a) **Souhrnná informace o přístupu banky k posuzování dostatečnosti vnitřně stanoveného kapitálu**

1. Délka plánovacího období VSK (v měsících): strategické plánování – 36, operativní plánování – 3

2. Hlavní podstupovaná rizika a významné další vlivy (vnitřní, vnější) na celkový rizikový profil:

- tzv. rizika Pilíře 1, tj. riziko úvěrové, tržní a operační,
- tzv. rizika Pilíře 2, tj. například úrokové riziko investičního portfolia, riziko likvidity, riziko reputační a riziko strategické,
- ostatní vnitřní nebo vnější rizika

3. Vymezení kapitálových zdrojů ke krytí rizik: shoduje se s vymezením složek kapitálu ve vyhlášce 123/2007

4. Akceptovaná míra rizik: tzv. kvóta rizikové únosnosti, která stanoví potenciál ke krytí rizik v poměru k rizikové potřebě kapitálu (limit 125% je dodržen)

5. Metodika výpočtu: modely VAR na hladině 99% a expertní analýzy, odhady a scénáře.

6. Hlavní číselné výstupy SVSK: čtvrtletně předkládány představenstvu a akcionáři ve „Zprávě o rizicích“

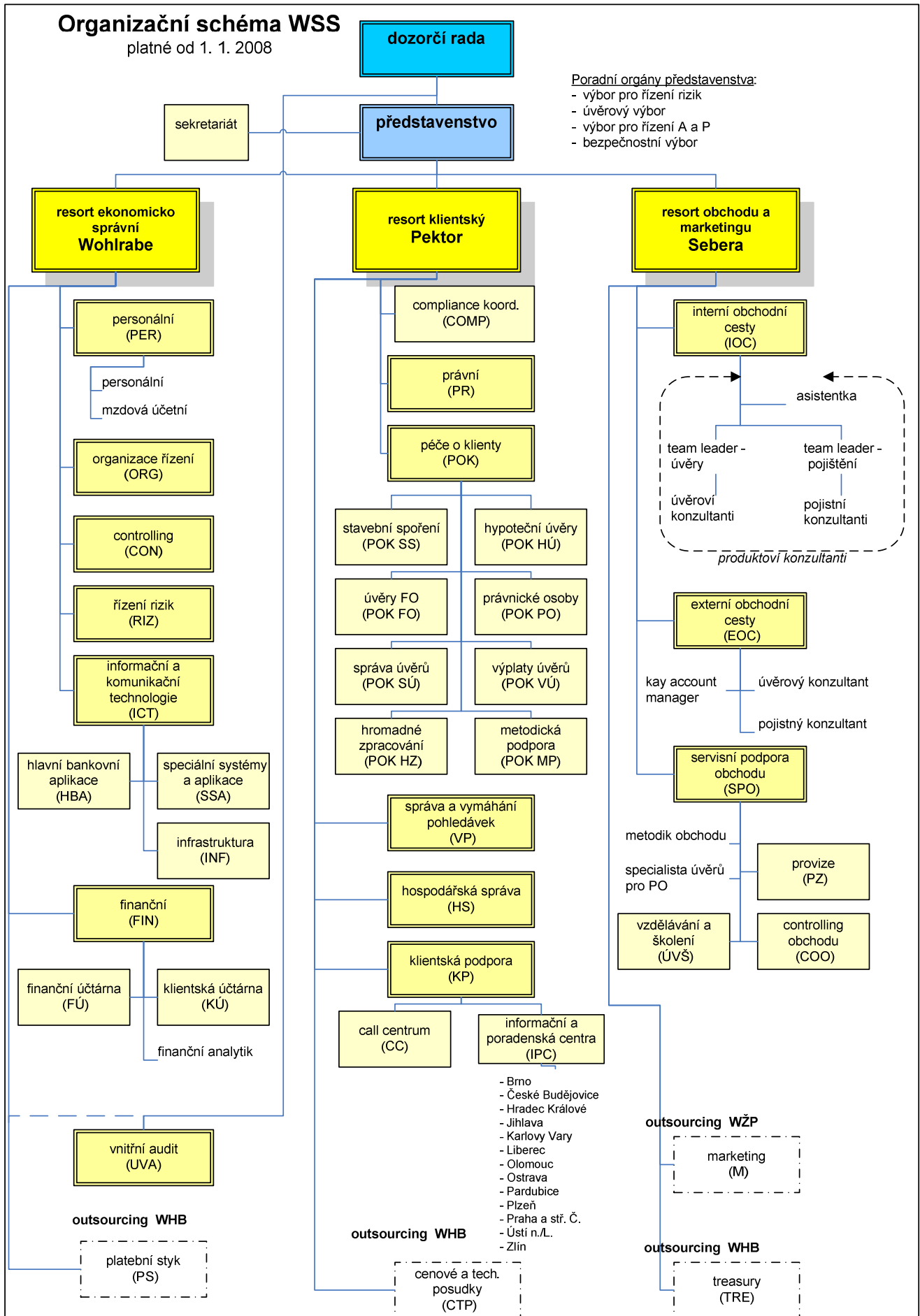
b) **Výše kapitálových požadavků**

	30.06.2007	30.09.2007	31.12.2007	31.03.2008
Kapitálové požadavky celkem	1 054 591	1 147 232	1 183 877	232 827
1. Kap. pož. k úvěrovému riziku celkem	1 054 591	1 147 223	1 183 877	227 213
1.1. Kap. pož. k úvěr. riziku při STA celkem	0	0	0	227 213
Kap. pož. při STA k expoz. vůči centr. vládám a bankám	0	0	0	0
Kap. pož. při STA k expoz. vůči reg. vládám a míst. orgánům	0	0	0	0
Kap. pož. při STA k expoz. vůči org. veřejného sektoru a ost.	0	0	0	0
Kap. pož. při STA k expoz. vůči mezinárodním rozvoj. bankám	0	0	0	0
Kap. pož. při STA k expoz. vůči mezinárodním organizacím	0	0	0	0
Kap. pož. při STA k expoz. vůči institucím	0	0	0	3 126
Kap. pož. při STA k podnikovým expoz.	0	0	0	15 033
Kap. pož. při STA k retailovým expoz.	0	0	0	164 653
Kap. pož. při STA k expoz. zajištěným nemovitostmi	0	0	0	40 087
Kap. pož. při STA k expoz. po splatnosti	0	0	0	3 549
Kap. pož. při STA k regulatorně vysoce rizikovým expoz.	0	0	0	0
Kap. pož. při STA k expoz. v krytých dluhopisech	0	0	0	0
Kap. pož. při STA ke krátkod. expoz. vůči inst. a podn. expoz.	0	0	0	0
Kap. pož. při STA k expoz. vůči fondům kolekt. investování	0	0	0	0
Kap. pož. při STA k ostatním expoz.	0	0	0	765
1.2. Kap. pož. k úvěr. riziku při IRB celkem	0	0	0	0
2. Kap. pož. k vypořádacímu riziku	0	0	0	0
3. Kap. pož. k pozičnímu, měnovému a komoditnímu riziku celkem	0	9	12	0
4. Kap. pož. k operačnímu riziku celkem	0	0	0	5 614
5. Kap. pož. k riziku angažovanosti obch. portfolia	0	0	0	0
6. Kap. pož. k ostatním a přechodným rizikům	0	0	0	0
7. Kap. pož. k úvěrovému riziku podle BASEL1	1 183 865	1 147 223	1 183 877	0

Příloha č.1

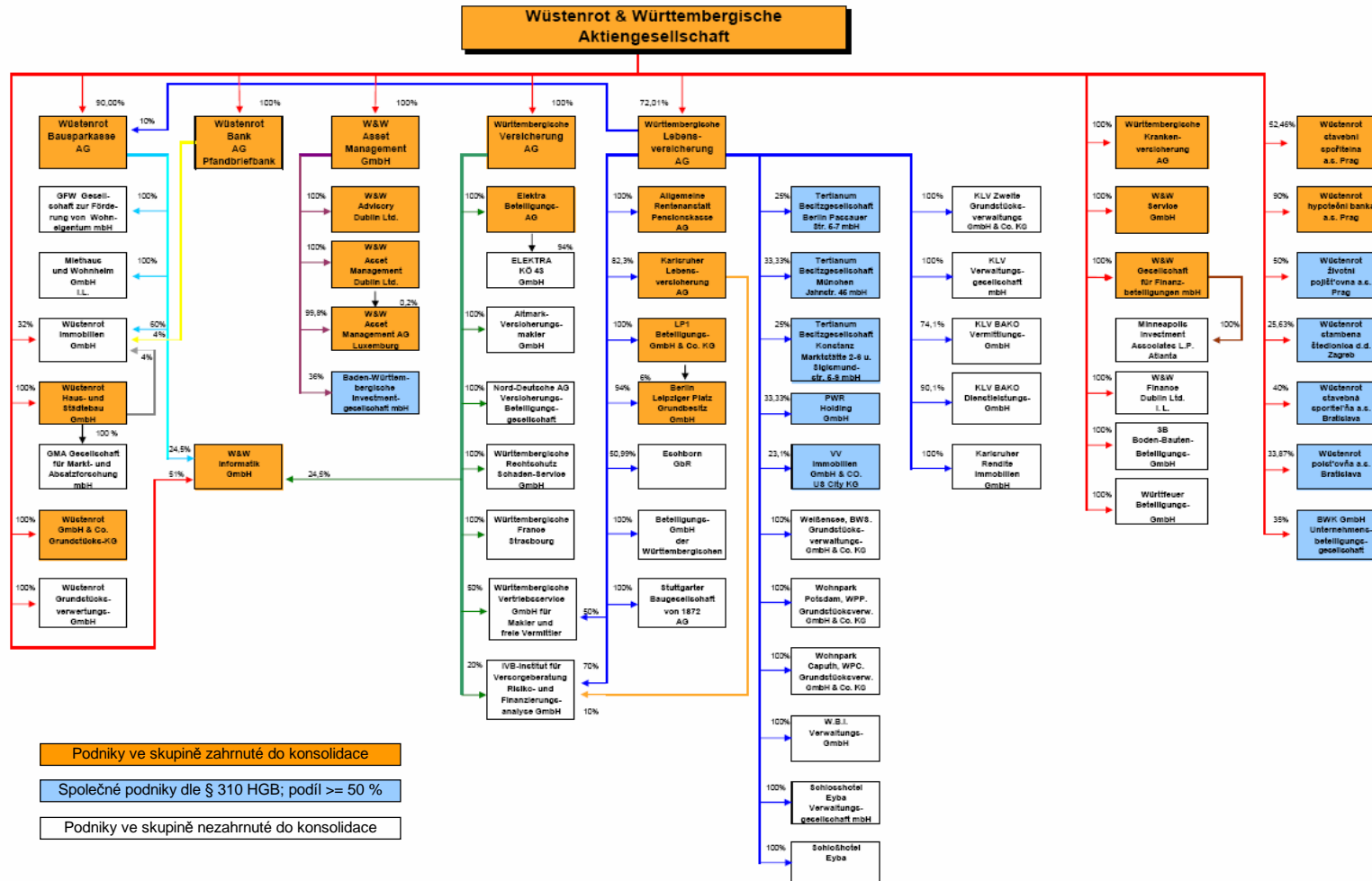
Organizační schéma WSS

platné od 1. 1. 2008



Poradní orgány představenstva:

- výbor pro řízení rizik
- úvěrový výbor
- výbor pro řízení A a P
- bezpečnostní výbor



Podniky ve skupině zahrnuté do konsolidace

Společné podniky dle § 310 HGB; podíl >= 50 %

Podniky ve skupině nezahrnuté do konsolidace